

Musée international de la Croix-Rouge à Genève : de l'émotion à la motivation

Autor(en): **Hay, Verena**

Objektyp: **Article**

Zeitschrift: **Revue suisse : la revue des Suisses de l'étranger**

Band (Jahr): **18 (1991)**

Heft 2

PDF erstellt am: **12.07.2024**

Persistenter Link: <https://doi.org/10.5169/seals-912893>

Nutzungsbedingungen

Die ETH-Bibliothek ist Anbieterin der digitalisierten Zeitschriften. Sie besitzt keine Urheberrechte an den Inhalten der Zeitschriften. Die Rechte liegen in der Regel bei den Herausgebern.

Die auf der Plattform e-periodica veröffentlichten Dokumente stehen für nicht-kommerzielle Zwecke in Lehre und Forschung sowie für die private Nutzung frei zur Verfügung. Einzelne Dateien oder Ausdrucke aus diesem Angebot können zusammen mit diesen Nutzungsbedingungen und den korrekten Herkunftsbezeichnungen weitergegeben werden.

Das Veröffentlichen von Bildern in Print- und Online-Publikationen ist nur mit vorheriger Genehmigung der Rechteinhaber erlaubt. Die systematische Speicherung von Teilen des elektronischen Angebots auf anderen Servern bedarf ebenfalls des schriftlichen Einverständnisses der Rechteinhaber.

Haftungsausschluss

Alle Angaben erfolgen ohne Gewähr für Vollständigkeit oder Richtigkeit. Es wird keine Haftung übernommen für Schäden durch die Verwendung von Informationen aus diesem Online-Angebot oder durch das Fehlen von Informationen. Dies gilt auch für Inhalte Dritter, die über dieses Angebot zugänglich sind.



Musée international de la Croix-Rouge à Genève

De l'émotion à la motivation

Depuis bientôt trois ans, le Musée international de la Croix-Rouge et du Croissant-Rouge est ouvert au public. Les visiteurs de toutes les nations et de tous les âges peuvent découvrir le développement, la pensée et la création de ce mouvement qui s'étend au monde entier et en saisir le sens profond.

Personne ne quitte les lieux sans émotion et plus d'un aimerait fournir une participation selon ses moyens. Les jeunes sont souvent saisis du désir de collaborer à l'œuvre humanitaire. Pour les plus âgés, ils ont l'impression de vivre une seconde fois l'époque funeste des guerres mondiales et leurs conséquences. Troublés, ils réfléchissent à la situation mondiale actuelle. L'angoisse ressentie est quelque peu atténuée par l'action humanitaire qui est illustrée par l'image et par le film. Les ordinateurs installés à la sortie sont beaucoup sollicités surtout par les écoliers et les maîtres. Ils comportent des jeux sur la Croix-Rouge, des questions et réponses sur des problèmes d'actualité touchant la Croix-Rouge ainsi que sur des sujets portant sur l'histoire, les opérations sur le terrain ou le droit international.

Exposition permanente

L'architecture imposante du Musée, en partie souterrain, impressionne d'emblée le visiteur qui entre par l'Avenue de la Paix. Dans l'atrium, les emblèmes de la Croix-Rouge et du Croissant-Rouge, tendus comme des voiles, tamisent la lumière et le visiteur reste stupéfié devant la sculpture «Les Pétrifiés». Ces personnages, figés et muets, symbolisent les victimes auxquelles la Croix-Rouge internationale apporte aide et protection.

L'exposition permanente (1800 m²) est organisée chronologiquement. La pensée et l'œuvre humanitaire sont présentées selon les méthodes audiovisuelles les plus modernes, dans une perspective historique mondiale.

Les événements passés et présents, les opérations dans des zones de conflits ou de catastrophes, les objectifs et le développement du mouvement de la Croix-Rouge et du droit international humanitaire sont présentés de façon vivante et impressionnante.

Principaux espaces du Musée

- Présentation de la pensée et de l'action humanitaires depuis leur origine
- Diaporama «La bataille de Solferino»; la fondation de la Croix-Rouge
- Le mur du temps (de 1863 à nos jours)
- L'Agence centrale de recherches (des prisonniers de guerre)

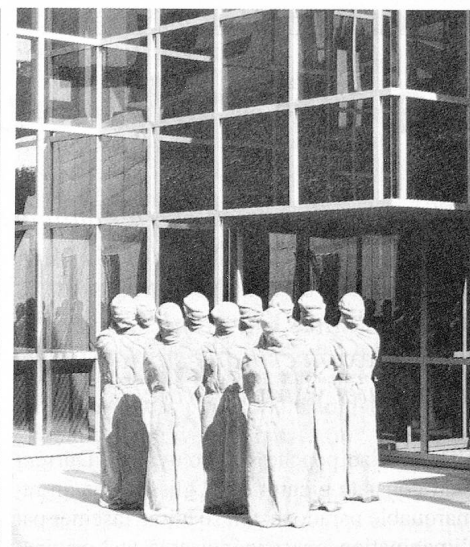
Dans le cadre des festivités du 700^e anniversaire de la Confédération, l'entrée au Musée est gratuite du 1^{er} juin au 30 octobre 1991.

Deux manifestations spéciales seront organisées pendant cette période:

- *Regards sur l'humanité*
Une exposition de bandes dessinées d'artistes et de caricaturistes célèbres sur les sept principes fondamentaux de la Croix-Rouge
- *La voie de la paix* (sous l'égide du canton de Genève), qui conduira le visiteur de façon instructive et originale de la Place des Nations au Musée et au Palais des Nations Unies.

Adresse: Musée international de la Croix-Rouge et du Croissant-Rouge, 17, avenue de la Paix, CH-1202 Genève, tél. 022 734 52 48

- Première Guerre mondiale, l'entre-deux-guerres, seconde Guerre mondiale et ses conséquences
- Activités du mouvement pendant la «guerre froide»
- Tâches des sociétés nationales en temps de paix
- Le CICR (Comité International de la Croix-Rouge) et les détenus politiques
- La guerre du Golfe et autres points chauds de l'actualité.



Vue extérieure du musée. «Les Pétrifiés», sculpture de Carl Bucher. (Photo: Pierre-Yves Dhinaut)

Au moment où nous avons rédigé ces lignes, (mi-avril 1991), des séries d'écrans devant lesquels se termine la visite du Musée illustrent les conséquences de la guerre du Golfe: guerre civile et migrations.

Forum sur l'action humanitaire

Le Musée, situé sur la colline du CICR, doit sans aucun doute aujourd'hui être considéré comme tel. Le nombre de ses visiteurs augmente chaque année; mais le prix d'entrée est loin de couvrir les frais.

En plus des nombreux «visiteurs occasionnels», le Musée s'est créé une véritable

Statut: Le Musée international de la Croix-Rouge et du Croissant-Rouge est actuellement une fondation privée. Sa création et son exploitation sont financées par des fonds publics et privés.

«clientèle d'habités» grâce aux nombreuses manifestations qu'il abrite, telles que:

- des expositions temporaires et des conférences mensuelles sur des sujets humanitaires ou apparentés
- des concerts d'été; des projections spéciales
- la location de locaux pour des réunions d'entreprises.

Les objectifs fixés pour le Musée sont atteints: établir un dialogue avec le public; répondre à des questions parfois difficiles ou dont l'étude demande du temps; envoi de documentation dans le monde entier. En bref: faire mieux connaître et comprendre les tâches difficiles du mouvement connu dans le monde entier – mais qui se heurte parfois à l'incompréhension.

Verena Hay

Musée international de la Croix-Rouge

Succession

en Suisse:
Testament
Inventaire

Liquidation du régime matrimonial
et partage de la succession
Contrat de partage d'héritage



Treuhand Sven Müller
Birkenrain 4
CH-8634 Hombrechtikon ZH
Tél. 055/42 21 21