

Objektyp: **Advertising**

Zeitschrift: **Revue suisse : la revue des Suisses de l'étranger**

Band (Jahr): **23 (1996)**

Heft 5

PDF erstellt am: **13.09.2024**

Nutzungsbedingungen

Die ETH-Bibliothek ist Anbieterin der digitalisierten Zeitschriften. Sie besitzt keine Urheberrechte an den Inhalten der Zeitschriften. Die Rechte liegen in der Regel bei den Herausgebern. Die auf der Plattform e-periodica veröffentlichten Dokumente stehen für nicht-kommerzielle Zwecke in Lehre und Forschung sowie für die private Nutzung frei zur Verfügung. Einzelne Dateien oder Ausdrucke aus diesem Angebot können zusammen mit diesen Nutzungsbedingungen und den korrekten Herkunftsbezeichnungen weitergegeben werden. Das Veröffentlichen von Bildern in Print- und Online-Publikationen ist nur mit vorheriger Genehmigung der Rechteinhaber erlaubt. Die systematische Speicherung von Teilen des elektronischen Angebots auf anderen Servern bedarf ebenfalls des schriftlichen Einverständnisses der Rechteinhaber.

Haftungsausschluss

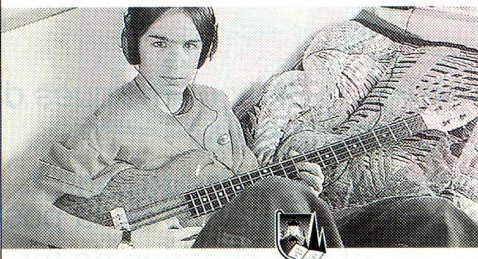
Alle Angaben erfolgen ohne Gewähr für Vollständigkeit oder Richtigkeit. Es wird keine Haftung übernommen für Schäden durch die Verwendung von Informationen aus diesem Online-Angebot oder durch das Fehlen von Informationen. Dies gilt auch für Inhalte Dritter, die über dieses Angebot zugänglich sind.

Ein Dienst der *ETH-Bibliothek*
ETH Zürich, Rämistrasse 101, 8092 Zürich, Schweiz, www.library.ethz.ch

<http://www.e-periodica.ch>

• 5. und 6. Primarklasse • Gymnasium mit allen eidgenössischen
Maturitätsstufen und Deutschem Abitur • Handelsmittelschule

DAS LEGENDÄRE INTERNAT IM ENGADIN



Lyceum Alpinum Zuoz

Dr. Linus Thali, Rektor, CH-7524 Zuoz/Engadin,
Tel. 081 851 30 01, Fax 081 851 30 99



**LOGA-IMMOBILIEN AG
ENGIADINA**

St. Moritz · Silvaplana · Celerina
Tel. 0041-81 828 80 70, Fax 828 92 85

**Verkauf und Vermietung
von Ferienwohnungen**

**Ihre Ferienträume finden Sie in
St. Moritz-Engadin**

Die einzigartige Bergwelt mit Ihren tiefblauen Seen
bietet Ihnen im bequemen näheren Umkreis eine viel-
falt an Sommer- und Wintersportmöglichkeiten oder
einfach die Ruhe und Erholung in unserer Natur pur.

Gutschein

10% auf Ihre Ferienwohnung in Wochenmiete.

SCHLÖSSLI INS

SCHUL- UND HEIMGEMEINSCHAFT
AUF GRUNDLAGE DER RUDOLF STEINER-PÄDAGOGIK

- Kleine Klassen und Wohngruppen
- Kindergarten bis neunte Klasse
- zehntes Schuljahr
- familienähnliche Strukturen
- persönliche Führung
- Sinnesschulung, Handwerk, Kunst und soziales Üben
- 20 Ateliers und Werkstätten
- kein «Sitzenbleiben», keine Noten
- ländliche Umgebung
- biologisch-dynamische Landwirtschaft
- Heileurythmie, Sprach- und Reittherapie
- ErzieherInnen-Seminar

**Kinder und Jugendliche können bei uns zu jeder Zeit
aufgenommen werden. Verlangen Sie unsere
Unterlagen oder vereinbaren Sie ein Gespräch:**

Name: _____ Vorname: _____

Adresse: _____

PLZ/Ort: _____

Einsenden an: Schlössli Ins
CH-3232 Ins BE, Tel. 032 83 10 50 Fax 032 83 40 25
neu ab 9. Nov. 96: Tel. 032 313 10 50 Fax 032 313 40 25

Adresse Internet:
<http://www.asn.ch>



ASN
ADVISORY SERVICES NETWORK

Services aux Expatriés

Assurance maladie internationale: International Swiss Medical

- Pas d'augmentation de primes en 1997 (0%) !**
- Libre choix** du médecin, de l'hôpital et de la clinique **dans le monde entier !**
- Garantie de paiement et paiements directs aux hôpitaux et aux cliniques !
- Valable à vie** et dans le monde entier !
- Prestations de niveau suisse à prix avantageux!

Advisory Services Network SA

Seestrasse 353, CH - 8038 Zurich

☎ +411 / 284 48 04 Fax +411 / 284 37 46

- Demandez notre documentation pour votre **solution de prévoyance privée sur mesure !**

«Andenken aus der Schweiz!»

Limitierte ZENITH-Anhängeuhr

höchster Qualität (Ø 31 mm) mit einem Tell-Sujet auf der Rückseite.
Alle Uhren sind aus Sterling-Silber mit fein ziselierten Zeigern
und einem mechanischen, stossgesicherten Uhrwerk.



Künstler: Hans Erni, Luzern
Prägung: Eidg. Münzstätte, Bern
Spezialpreis für Auslandschweizer: US\$ 395.- plus Versandkosten

Bestellschein:

- Ich bestelle (Anzahl) Uhren.
- Bitte senden Sie mir Unterlagen zu weiteren Modellen.

Name:

Adresse:

Datum: Unterschrift:

Zustelladresse:

Jörg Spöring, Staduhrmacher, Bruchmattstrasse 12,
CH-6002 Luzern, Tel. 0041 (0)41 240 75 62 / Fax 240 51 47