

**Zeitschrift:** Revue suisse : la revue des Suisses de l'étranger  
**Herausgeber:** Organisation des Suisses de l'étranger  
**Band:** 30 (2003)  
**Heft:** 5

## Werbung

### Nutzungsbedingungen

Die ETH-Bibliothek ist die Anbieterin der digitalisierten Zeitschriften. Sie besitzt keine Urheberrechte an den Zeitschriften und ist nicht verantwortlich für deren Inhalte. Die Rechte liegen in der Regel bei den Herausgebern beziehungsweise den externen Rechteinhabern. [Siehe Rechtliche Hinweise.](#)

### Conditions d'utilisation

L'ETH Library est le fournisseur des revues numérisées. Elle ne détient aucun droit d'auteur sur les revues et n'est pas responsable de leur contenu. En règle générale, les droits sont détenus par les éditeurs ou les détenteurs de droits externes. [Voir Informations légales.](#)

### Terms of use

The ETH Library is the provider of the digitised journals. It does not own any copyrights to the journals and is not responsible for their content. The rights usually lie with the publishers or the external rights holders. [See Legal notice.](#)

**Download PDF:** 12.01.2025

**ETH-Bibliothek Zürich, E-Periodica, <https://www.e-periodica.ch>**

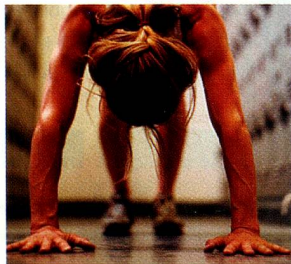
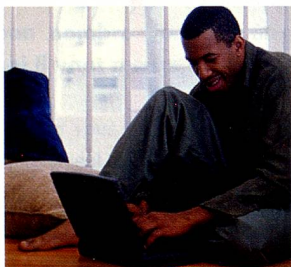
THE RIGHT



LA FAMILIA



HEALTH INSURANCE



KNOWS NO BORDERS

Imagine a worldwide health insurance that allows you total freedom, no matter where you are located. A health insurance **YOUR HEALTH ABOVE ALL** with no borders, no fine print and no limitations. With IHI, you and your family can focus on what is important in your life. IHI even plays an active part in keeping you healthy and fit – and rewards you for doing so, regardless of where you are living, working or travelling. Freedom of choice is essential, and with the possibility of lifetime renewability, there is the reassurance that your health matters are in the best of hands, always.

TO KNOW MORE, CONTACT YOUR LOCAL INTERMEDIARY OR IHI AT +45 70 23 23 13. VISIT WWW.IHI.DK OR SEND THE COUPON.



Name \_\_\_\_\_ Age \_\_\_\_\_

Address \_\_\_\_\_

Postal Code \_\_\_\_\_ City \_\_\_\_\_

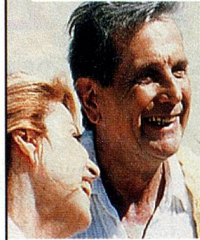
Country \_\_\_\_\_ Tel \_\_\_\_\_

E-mail \_\_\_\_\_ Nationality \_\_\_\_\_

Choice of Currency  EURO  USD  GBP  CHF  DKK

Send the coupon to: International Health Insurance danmark a/s  
 Denmark: Palaeegade 8, DK-1261 Copenhagen K, Tel: +45 33 15 30 99, Fax: +45 33 32 25 60, e-mail: ihi@ihi.dk  
 France: 30, Avenue Jean Médecin, F-06000 Nice, Tel: +33 (0) 4 92 17 42 42, Fax: +33 (0) 4 92 17 42 44, e-mail: france@ihi.dk  
 Spain: Edif. Tres Coronas, Portal D, Apt. 202, Avda. Clemente Diaz Ruiz, 4, E-29640 Fuengirola (Málaga), Tel: +34 9 52 47 12 04, Fax: +34 9 52 47 12 08, e-mail: spain@ihi.dk  
 Isle of Man: 64 a, Athol Street, Douglas, Isle of Man IM1 1JE, British Isles, Tel: +44 1624 677 412, Fax: +44 1624 675 856, e-mail: iom@ihi.dk

# Rente ~~oder~~ und Kapital



Der Anlageplan RentenTIP® erhält Ihr Kapital und sichert Ihnen ein regelmässiges Einkommen in Form einer Rente in Höhe von 7,5% pro Jahr Ihres investierten Kapitals\*. Verlangen Sie unsere Unterlagen oder ein persönliches Gespräch. Wir freuen uns auf Ihren Anruf.

ProTIP Financial Products AG      Telefax +4152 369 0568  
 Hauptstrasse 36, CH-8546 Islikon      d.lisser@protip.ch  
 Telefon +4152 369 0565      www.protip.ch



\* Mindesteinlage € 250'000.- ergibt Auszahlungen von € 1'562.50 pro Monat.

## International Health Insurance

Comprehensive, worldwide cover and free choice of doctor and hospital

**SIP SWISS INSURANCE PARTNERS®**

Tel. +41 1 267 60 96  
sip@siphealth.com

Competence. Experience. Independent Advice.      www.siphealth.com

## INVESTIEREN IN BESTÄNDIGE WERTE

### Investieren in Wohneigentum in der Schweiz

Langfristige sichere Kapitalanlage in vermietetes Wohneigentum für den Privatinvestor mit einer garantierten Rendite ab 6,5%, mit Fr. 80 000.- EK. Das Eigentum wird auf den Investor im Schweizerischen Grundbuch eingetragen. Anfragen: Postfach 311, CH 8500 Frauenfeld, Tel. 0041 52 720 34 35, Fax 0041 52 720 34 34, www.caprera.ch oder Mail info@caprera.ch

www.asn.ch

## Assurance maladie et accident internationale

- Couverture privée en cas de maladie et d'accident
- Libre choix du médecin, de l'hôpital et de la clinique
- Couverture garantie à vie et dans le monde entier
- Service d'urgence multilingue 24h sur 24
- Prestations de médecine alternative



**ASN**  
Services for Expatriates

Nous vous aidons à trouver la solution optimale pour votre prévoyance. Contactez-nous.

ASN AG, Seestrasse 353, CH-8038 Zurich  
 Tel +41 43 399 89 89      Fax +41 43 399 89 88  
 Email info@asn.ch      Internet www.asn.ch