

Zeitschrift: Schweizer Revue : die Zeitschrift für Auslandschweizer
Band: 34 (2007)
Heft: 3

Rubrik: Gesehen : Industriewelt

Nutzungsbedingungen

Die ETH-Bibliothek ist die Anbieterin der digitalisierten Zeitschriften. Sie besitzt keine Urheberrechte an den Zeitschriften und ist nicht verantwortlich für deren Inhalte. Die Rechte liegen in der Regel bei den Herausgebern beziehungsweise den externen Rechteinhabern. [Siehe Rechtliche Hinweise.](#)

Conditions d'utilisation

L'ETH Library est le fournisseur des revues numérisées. Elle ne détient aucun droit d'auteur sur les revues et n'est pas responsable de leur contenu. En règle générale, les droits sont détenus par les éditeurs ou les détenteurs de droits externes. [Voir Informations légales.](#)

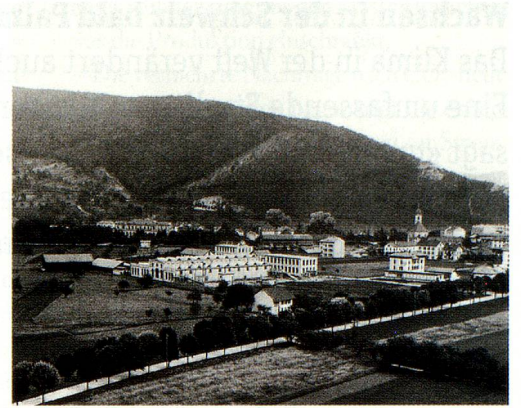
Terms of use

The ETH Library is the provider of the digitised journals. It does not own any copyrights to the journals and is not responsible for their content. The rights usually lie with the publishers or the external rights holders. [See Legal notice.](#)

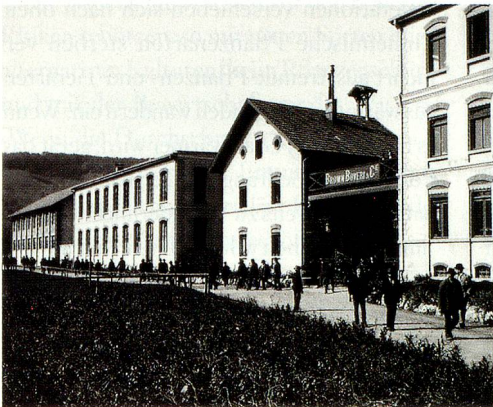
Download PDF: 19.11.2024

ETH-Bibliothek Zürich, E-Periodica, <https://www.e-periodica.ch>

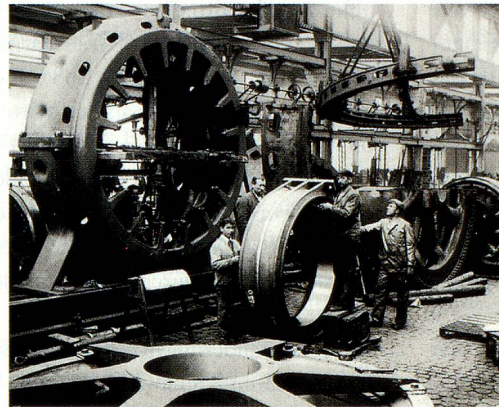
Industriewelt. Als sich die Elektrizität durchzusetzen begann, gründeten Charles Brown und Walter Boveri 1891 in Baden die BBC, die Jahrzehnte später zur ABB wurde. Die fotografischen Schätze aus dem Fotoarchiv der ABB belegen ein Stück Schweizer Industriegeschichte und dokumentieren die Firmenkultur und Innenwelten eines Industrieunternehmens. *Industriewelt, Historische Werkfotos der BBC 1890 bis 1980, Verlag der «Neuen Zürcher Zeitung»*



Die ersten BBC-Fabrikbauten in Baden 1892. Im Vordergrund die baumgesäumte Verbindungsstrasse Basel – Zürich.



Auf dem Heimweg um 1895. Über dem Portierhaus steht die Fabrikglocke, die zu Arbeitsbeginn und -schluss schlägt.



1897 in der Generatorabteilung. Bearbeitete Gussteile werden für die Aufnahme von Wicklungen vorbereitet.



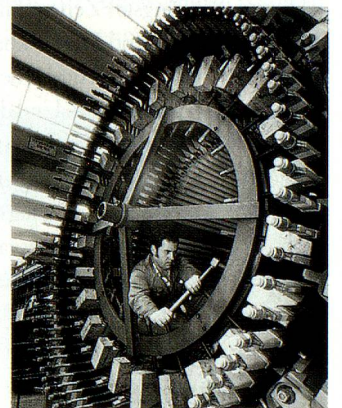
1952. Ein für das Nilkraftwerk in Assuan gefertigter Vertikalgenerator.



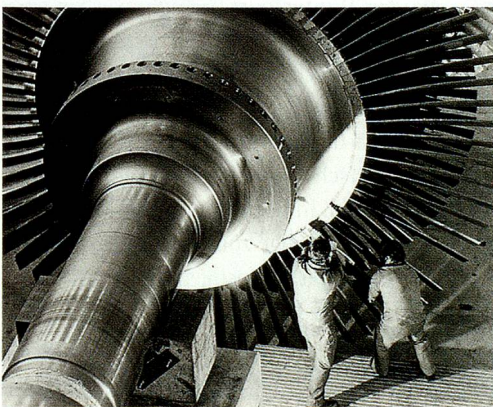
Um 1910 in der Wicklerei. Rechts ein Rotorteil in Bearbeitung.



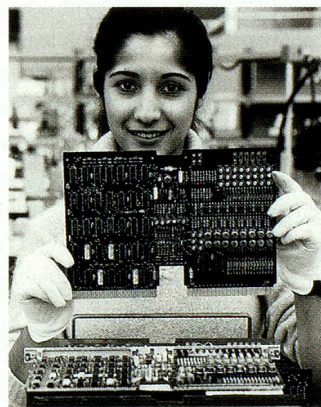
1915. BBC-Werk Münchenstein. Anfertigen der Spulen, die in Lokomotivmotoren eingesetzt werden.



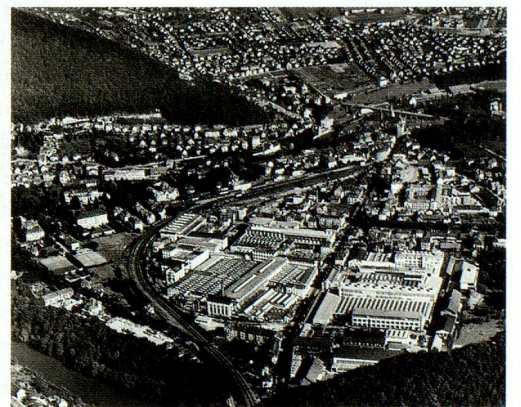
Die Wicklungsenden werden an einem grossen Turbogenerator ausgerichtet.



Die längsten Dampfturbinenschaufeln erreichen nahezu Körpergrösse. Jede dieser Schaufeln ist im Betrieb Fliehkräften von über 100 Tonnen ausgesetzt.



1967. Eine typische Frauenarbeit ist das Bestücken elektronischer Leiterplatten.



1950 besteht das Werkareal von BBC in Baden fast aus der ganzen Fläche zwischen der Berglehne und dem SBB-Geleisebogen.