

Visto : el mundo de la industria

Objekttyp: **Group**

Zeitschrift: **Panorama suizo : revista para los Suizos en el extranjero**

Band (Jahr): **34 (2007)**

Heft 3

PDF erstellt am: **17.07.2024**

Nutzungsbedingungen

Die ETH-Bibliothek ist Anbieterin der digitalisierten Zeitschriften. Sie besitzt keine Urheberrechte an den Inhalten der Zeitschriften. Die Rechte liegen in der Regel bei den Herausgebern.

Die auf der Plattform e-periodica veröffentlichten Dokumente stehen für nicht-kommerzielle Zwecke in Lehre und Forschung sowie für die private Nutzung frei zur Verfügung. Einzelne Dateien oder Ausdrucke aus diesem Angebot können zusammen mit diesen Nutzungsbedingungen und den korrekten Herkunftsbezeichnungen weitergegeben werden.

Das Veröffentlichen von Bildern in Print- und Online-Publikationen ist nur mit vorheriger Genehmigung der Rechteinhaber erlaubt. Die systematische Speicherung von Teilen des elektronischen Angebots auf anderen Servern bedarf ebenfalls des schriftlichen Einverständnisses der Rechteinhaber.

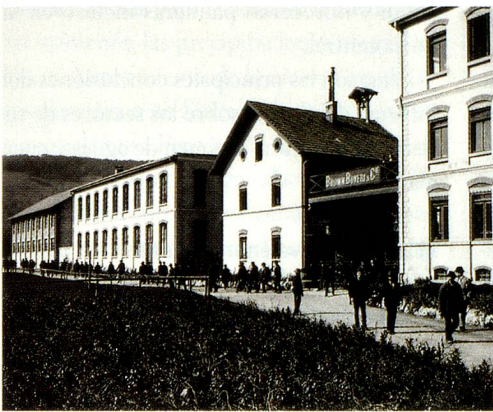
Haftungsausschluss

Alle Angaben erfolgen ohne Gewähr für Vollständigkeit oder Richtigkeit. Es wird keine Haftung übernommen für Schäden durch die Verwendung von Informationen aus diesem Online-Angebot oder durch das Fehlen von Informationen. Dies gilt auch für Inhalte Dritter, die über dieses Angebot zugänglich sind.

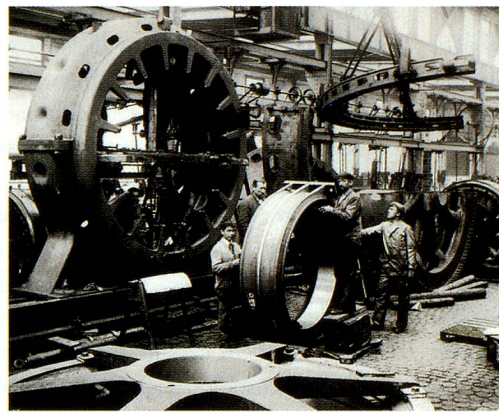
El mundo de la industria. En 1891, cuando la electricidad comenzaba a imponerse, Charles Brown y Walter Boveri fundaron en Baden la empresa BBC, que decenios más tarde pasó a ser ABB. Las joyas de la fotografía del archivo fotográfico de ABB ilustran un fragmento de la historia de la industria suiza y documentan la cultura y la vida interior de una empresa industrial. *Industriewelt, Historische Werkfotos der BBC 1890 bis 1980, Verlag der «Neuen Zürcher Zeitung»*



Las primeras edificaciones industriales de BBC en Baden, 1892. En primer plano, la arbolada carretera que une Basilea a Zúrich.



1895. Sobre la portería se encontraba la sirena de la fábrica, que indicaba el inicio y el final de la jornada.



1897: en el departamento de generadores. Las piezas de fundición, una vez mecanizadas, se preparaban para el bobinado.



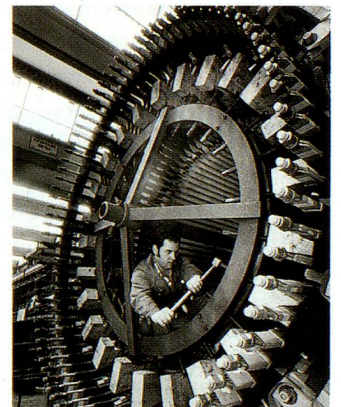
1952: uno de los generadores verticales de la Presa de Asuán, en el Nilo.



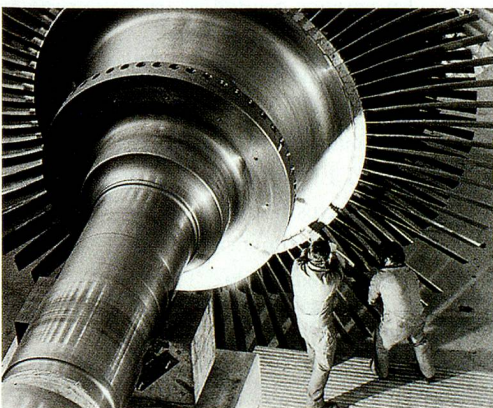
En torno a 1910, en la sala de bobinado. A la derecha, un componente del rotor en proceso de mecanizado.



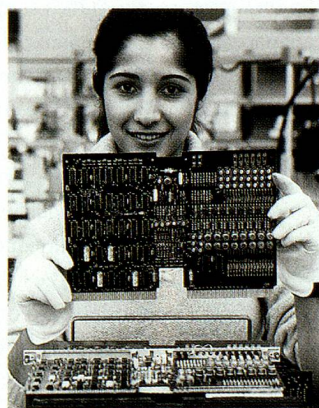
1915: Fábrica de BBC en Münchenstein. Acabado de las bobinas que se montaban en los motores de las locomotoras.



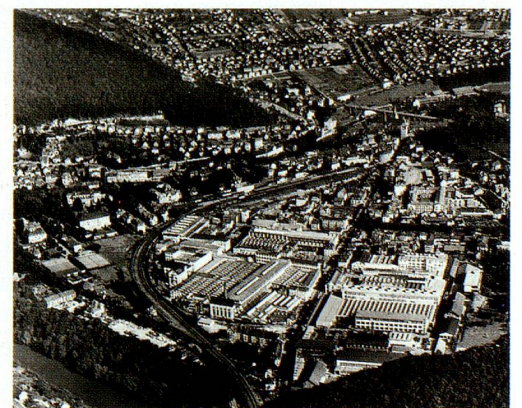
Los extremos del bobinado se conectan a un turbogenerador de gran tamaño.



Los álabes más largos de las turbinas de vapor son casi tan altos como una persona. Cada uno de estos álabes es sometido a fuerzas centrífugas de más de 100 toneladas.



1967: una típica tarea femenina era la fabricación de las placas de circuitos impresos.



1950: el área industrial de BBC en Baden abarcaba prácticamente toda la superficie entre la ladera de la montaña y el arco que forman las vías de la SBB/CF.