

**Zeitschrift:** Panorama suizo : revista para los Suizos en el extranjero  
**Band:** 36 (2009)  
**Heft:** 3  
  
**Rubrik:** Visto : hitos en la trayectoria de Giacometti

### **Nutzungsbedingungen**

Die ETH-Bibliothek ist die Anbieterin der digitalisierten Zeitschriften. Sie besitzt keine Urheberrechte an den Zeitschriften und ist nicht verantwortlich für deren Inhalte. Die Rechte liegen in der Regel bei den Herausgebern beziehungsweise den externen Rechteinhabern. [Siehe Rechtliche Hinweise.](#)

### **Conditions d'utilisation**

L'ETH Library est le fournisseur des revues numérisées. Elle ne détient aucun droit d'auteur sur les revues et n'est pas responsable de leur contenu. En règle générale, les droits sont détenus par les éditeurs ou les détenteurs de droits externes. [Voir Informations légales.](#)

### **Terms of use**

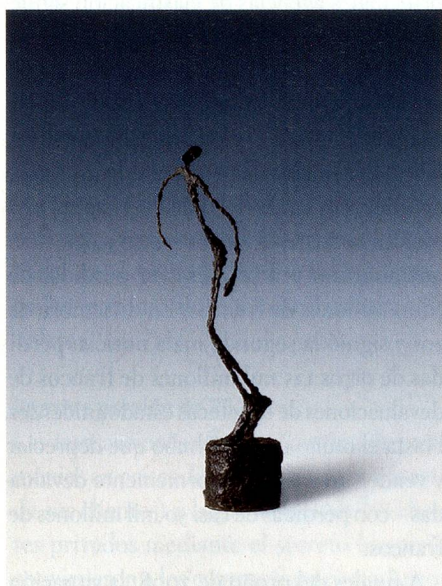
The ETH Library is the provider of the digitised journals. It does not own any copyrights to the journals and is not responsible for their content. The rights usually lie with the publishers or the external rights holders. [See Legal notice.](#)

**Download PDF:** 06.10.2024

**ETH-Bibliothek Zürich, E-Periodica, <https://www.e-periodica.ch>**

## Hitos en la trayectoria de Giacometti

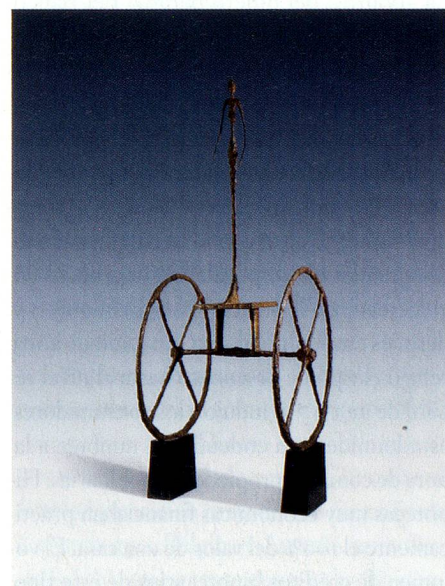
La Fundación Beyeler de Riehen, en Basilea, expone más de 150 obras del gran artista suizo Alberto Giacometti (1901–1966), procedentes de colecciones públicas y privadas del mundo entero. La exposición de verano del Museo Beyeler está considerada como una de las principales del calendario cultural europeo. La exposición Giacometti estará abierta al público hasta el 11 de octubre de 2009. [www.beyeler.com](http://www.beyeler.com)



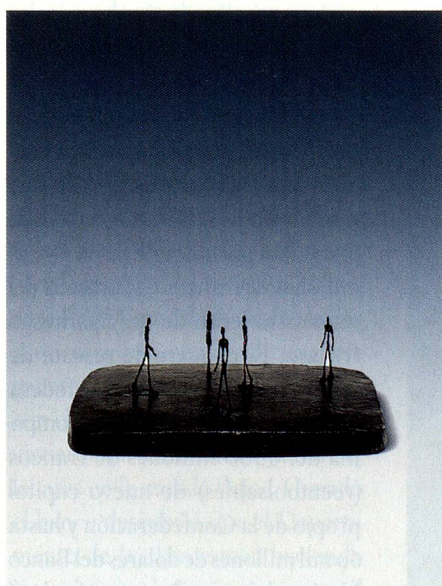
Alberto Giacometti; *L'homme qui chavire*, 1950, el hombre tambaleante; bronce, 60 × 14 × 22 cm; Museo de Arte de Zúrich (Kunsthaus).



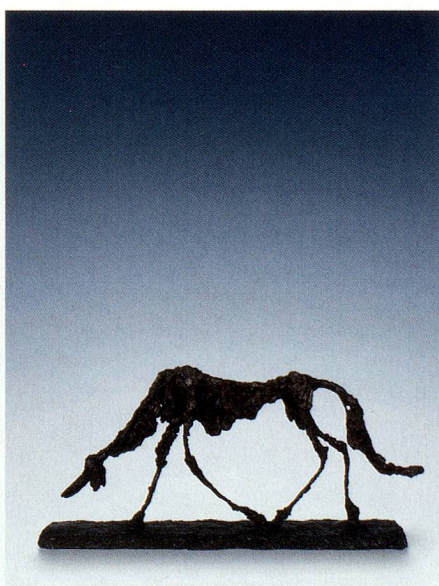
Alberto Giacometti; *La main*, 1947, La mano; bronce, 57 × 72 × 3,5 cm; Colección privada, Suiza.



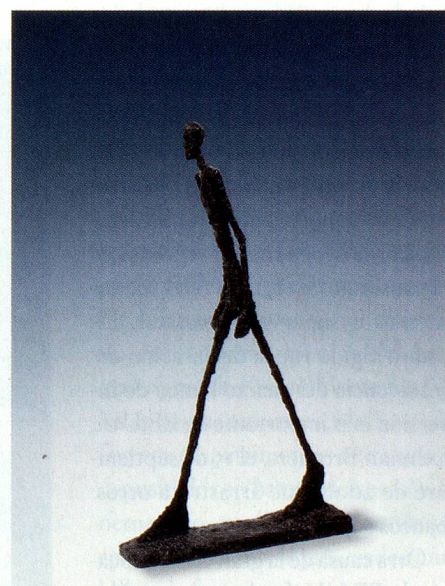
Alberto Giacometti; *Le chariot*, 1950, El carro; bronce, patinado en oro, sobre pedestales pintados de negro, 167 × 69 × 69 cm, altura sin pedestales: 145 cm; Fundación Alberto Giacometti, Zúrich.



Alberto Giacometti; *La place*, 1948, La plaza; bronce, 21,6 × 64,5 × 43,8 cm; Museo de Arte Moderno, Nueva York / Scala, Florencia.



Alberto Giacometti; *Le chien*, 1951, El perro; bronce, 46 × 98,5 × 15 cm; Fundación Alberto Giacometti, Zúrich.



Alberto Giacometti; *Homme qui marche II*, 1960, El hombre que avanza II; bronce, 189 × 26 × 110 cm; Fundación Beyeler, Riehen.