

Zeitschrift: Panorama suizo : revista para los Suizos en el extranjero
Band: 38 (2011)
Heft: 4: Elecciones parlamentarias de 2011

Rubrik: Visto : retrospectiva

Nutzungsbedingungen

Die ETH-Bibliothek ist die Anbieterin der digitalisierten Zeitschriften. Sie besitzt keine Urheberrechte an den Zeitschriften und ist nicht verantwortlich für deren Inhalte. Die Rechte liegen in der Regel bei den Herausgebern beziehungsweise den externen Rechteinhabern. [Siehe Rechtliche Hinweise.](#)

Conditions d'utilisation

L'ETH Library est le fournisseur des revues numérisées. Elle ne détient aucun droit d'auteur sur les revues et n'est pas responsable de leur contenu. En règle générale, les droits sont détenus par les éditeurs ou les détenteurs de droits externes. [Voir Informations légales.](#)

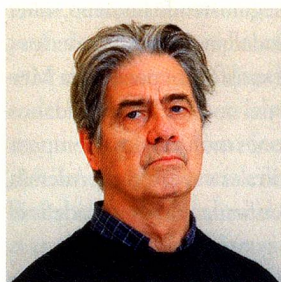
Terms of use

The ETH Library is the provider of the digitised journals. It does not own any copyrights to the journals and is not responsible for their content. The rights usually lie with the publishers or the external rights holders. [See Legal notice.](#)

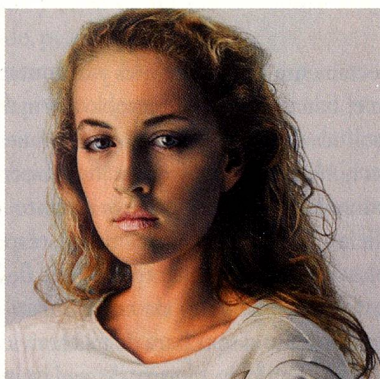
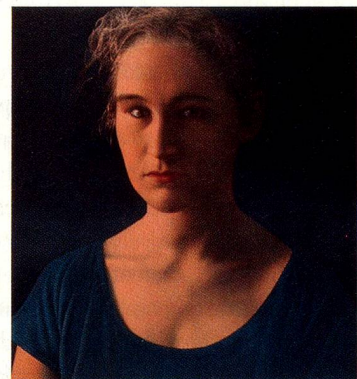
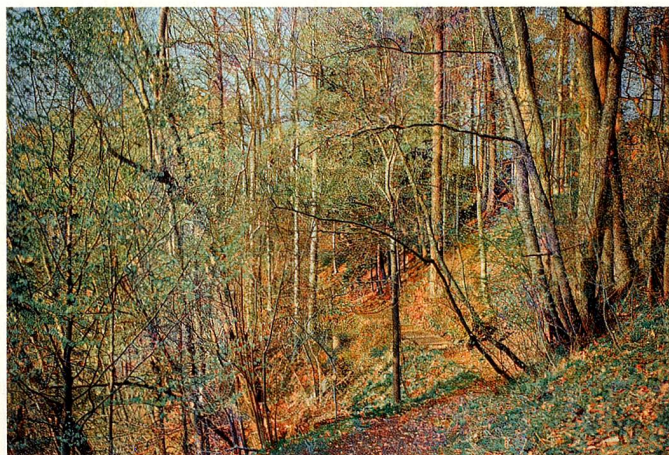
Download PDF: 19.11.2024

ETH-Bibliothek Zürich, E-Periodica, <https://www.e-periodica.ch>

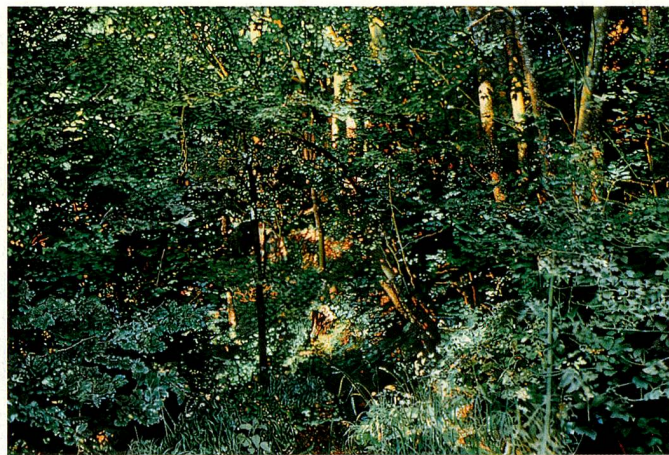
Retrospectiva. Franz Gertsch es un artista muy reservado, uno al que no le gusta llamar la atención. Y sin embargo, este hombre de 81 años es actualmente uno de los principales artistas suizos. Gertsch, de Rüschegg (en el cantón de Berna), se hizo famoso a nivel internacional en los años setenta con sus retratos y dibujos hiperrealistas. Hoy, los coleccionistas se disputan sus obras en el mundo entero. Técnicamente singulares son sus grabados en madera de gran formato. El Museo de Arte de Zúrich muestra, junto con el recientemente acabado «ciclo de las estaciones», una maravillosa retrospectiva de la obra de Gertsch.



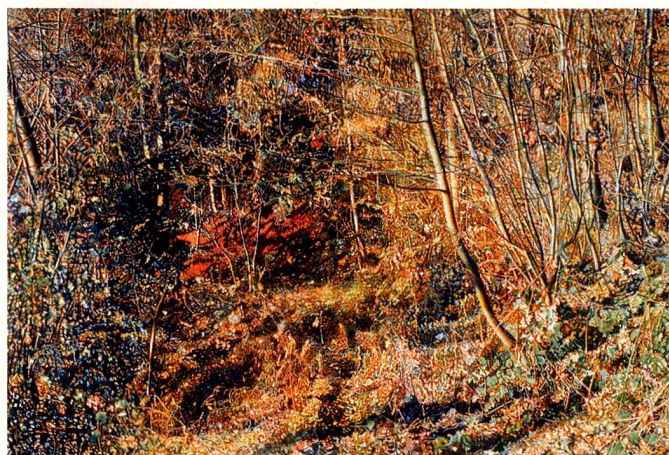
Franz Gertsch

Johanna I 1983-1984, 330 x 340 cm,
Acrilato sobre algodónSilvia III, 2003-2004, 315 x 290 cm,
Técnicas mixtas sobre algodón

Primavera 2011, 325 x 480 cm



Verano 2009, 325 x 490 cm



Otoño 2008, 325 x 490 cm



Invierno 2009, 325 x 480 cm