

Visto : la colección de arte más antigua del país

Objekttyp: **Group**

Zeitschrift: **Panorama suizo : revista para los Suizos en el extranjero**

Band (Jahr): **45 (2018)**

Heft 3

PDF erstellt am: **15.08.2024**

Nutzungsbedingungen

Die ETH-Bibliothek ist Anbieterin der digitalisierten Zeitschriften. Sie besitzt keine Urheberrechte an den Inhalten der Zeitschriften. Die Rechte liegen in der Regel bei den Herausgebern.

Die auf der Plattform e-periodica veröffentlichten Dokumente stehen für nicht-kommerzielle Zwecke in Lehre und Forschung sowie für die private Nutzung frei zur Verfügung. Einzelne Dateien oder Ausdrucke aus diesem Angebot können zusammen mit diesen Nutzungsbedingungen und den korrekten Herkunftsbezeichnungen weitergegeben werden.

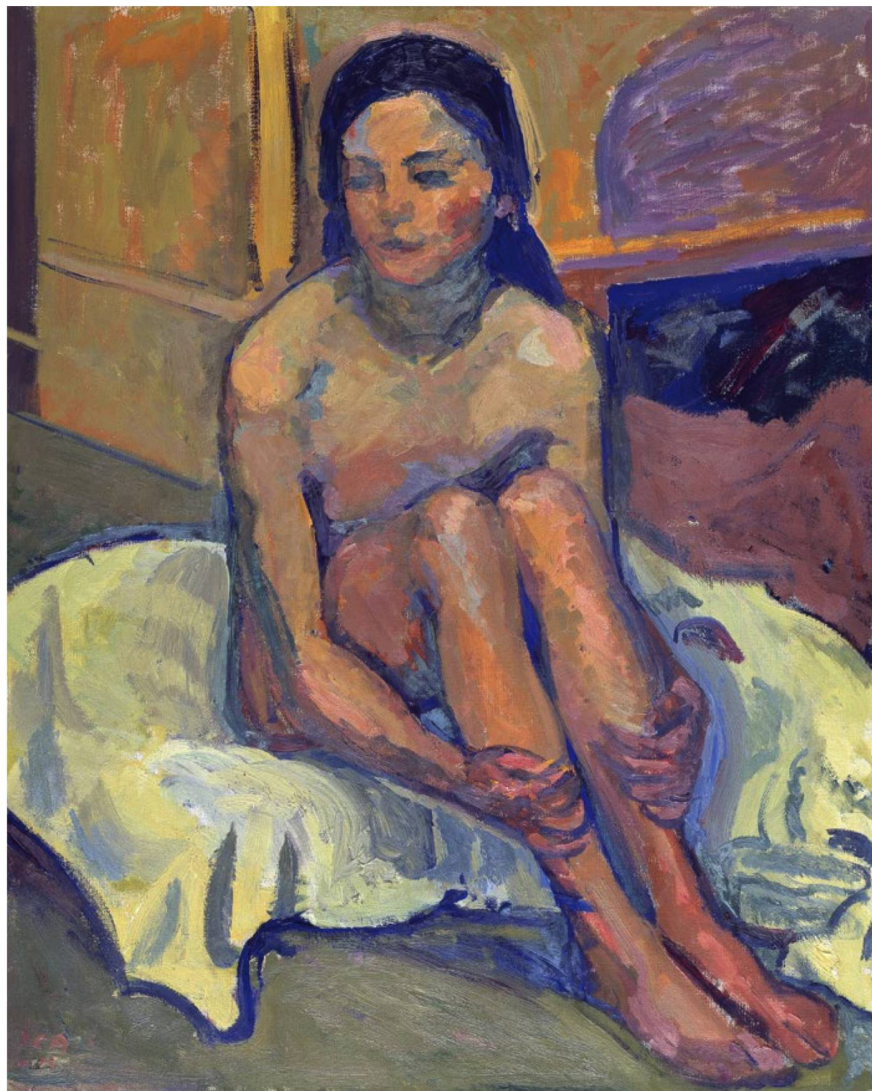
Das Veröffentlichen von Bildern in Print- und Online-Publikationen ist nur mit vorheriger Genehmigung der Rechteinhaber erlaubt. Die systematische Speicherung von Teilen des elektronischen Angebots auf anderen Servern bedarf ebenfalls des schriftlichen Einverständnisses der Rechteinhaber.

Haftungsausschluss

Alle Angaben erfolgen ohne Gewähr für Vollständigkeit oder Richtigkeit. Es wird keine Haftung übernommen für Schäden durch die Verwendung von Informationen aus diesem Online-Angebot oder durch das Fehlen von Informationen. Dies gilt auch für Inhalte Dritter, die über dieses Angebot zugänglich sind.



Niklaus Manuel: *Altar der heiligen Anna: Begegnung von Joachim und Anna an der Goldenen Pforte* (Altar de Santa Ana: encuentro de Joaquín y Ana ante la Puerta Dorada), 1515.

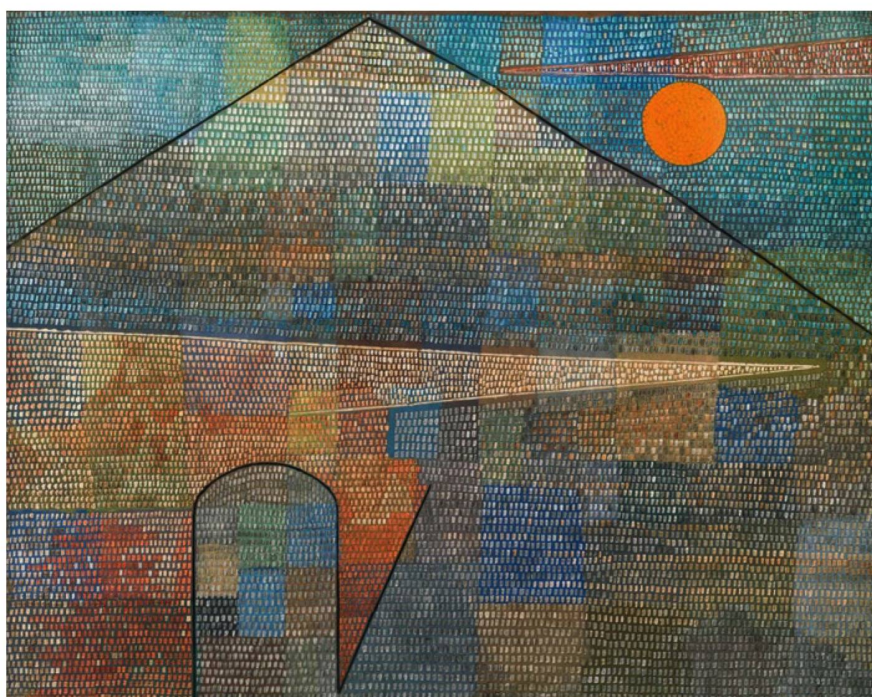


Cuno Amiet: *Mädchenakt* (Desnudo femenino), 1911.

La colección de arte más antigua del país

¿Ya lo sabía? El museo más antiguo de Suiza con una colección de arte permanente es el Kunstmuseum (Museo de Arte) de Berna. Su colección, que abarca desde el arte gótico hasta el arte contemporáneo, consta de 3 000 cuadros y esculturas, así como de 48 000 dibujos, gráficos, fotografías y películas, en particular de artistas suizos, como lo muestra esta selección.

Kunstmuseum Bern
Hodlerstrasse 8-12, 3011 Berna.
Abierto de martes a domingo.
www.kunstmuseumbern.ch



Paul Klee: *Ad Parnassum* (Ascenso al Parnaso), 1932.



Alexandre Calame: *Le Grand Eiger au soleil levant* (El Gran Eiger al amanecer), 1844.



Franz Gertsch: *Patti Smith II*, 1978.



Albert Anker: *Kleinkinderschule auf der Kirchenfeldbrücke* (Escuela de párvulos en el puente Kirchenfeld), 1900.



Ferdinand Hodler: *Die Nacht* (La noche), 1889.