

Objektyp: **Advertising**

Zeitschrift: **Technische Mitteilungen / Schweizerische Post-, Telefon- und Telegrafienbetriebe = Bulletin technique / Entreprise des postes, téléphones et télégraphes suisses = Bollettino tecnico / Azienda delle poste, dei telefoni e dei telegrafi svizzeri**

Band (Jahr): **28 (1950)**

Heft 5

PDF erstellt am: **11.09.2024**

### **Nutzungsbedingungen**

Die ETH-Bibliothek ist Anbieterin der digitalisierten Zeitschriften. Sie besitzt keine Urheberrechte an den Inhalten der Zeitschriften. Die Rechte liegen in der Regel bei den Herausgebern. Die auf der Plattform e-periodica veröffentlichten Dokumente stehen für nicht-kommerzielle Zwecke in Lehre und Forschung sowie für die private Nutzung frei zur Verfügung. Einzelne Dateien oder Ausdrucke aus diesem Angebot können zusammen mit diesen Nutzungsbedingungen und den korrekten Herkunftsbezeichnungen weitergegeben werden. Das Veröffentlichen von Bildern in Print- und Online-Publikationen ist nur mit vorheriger Genehmigung der Rechteinhaber erlaubt. Die systematische Speicherung von Teilen des elektronischen Angebots auf anderen Servern bedarf ebenfalls des schriftlichen Einverständnisses der Rechteinhaber.

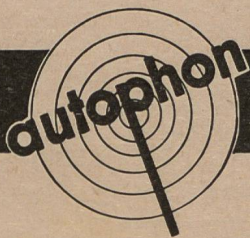
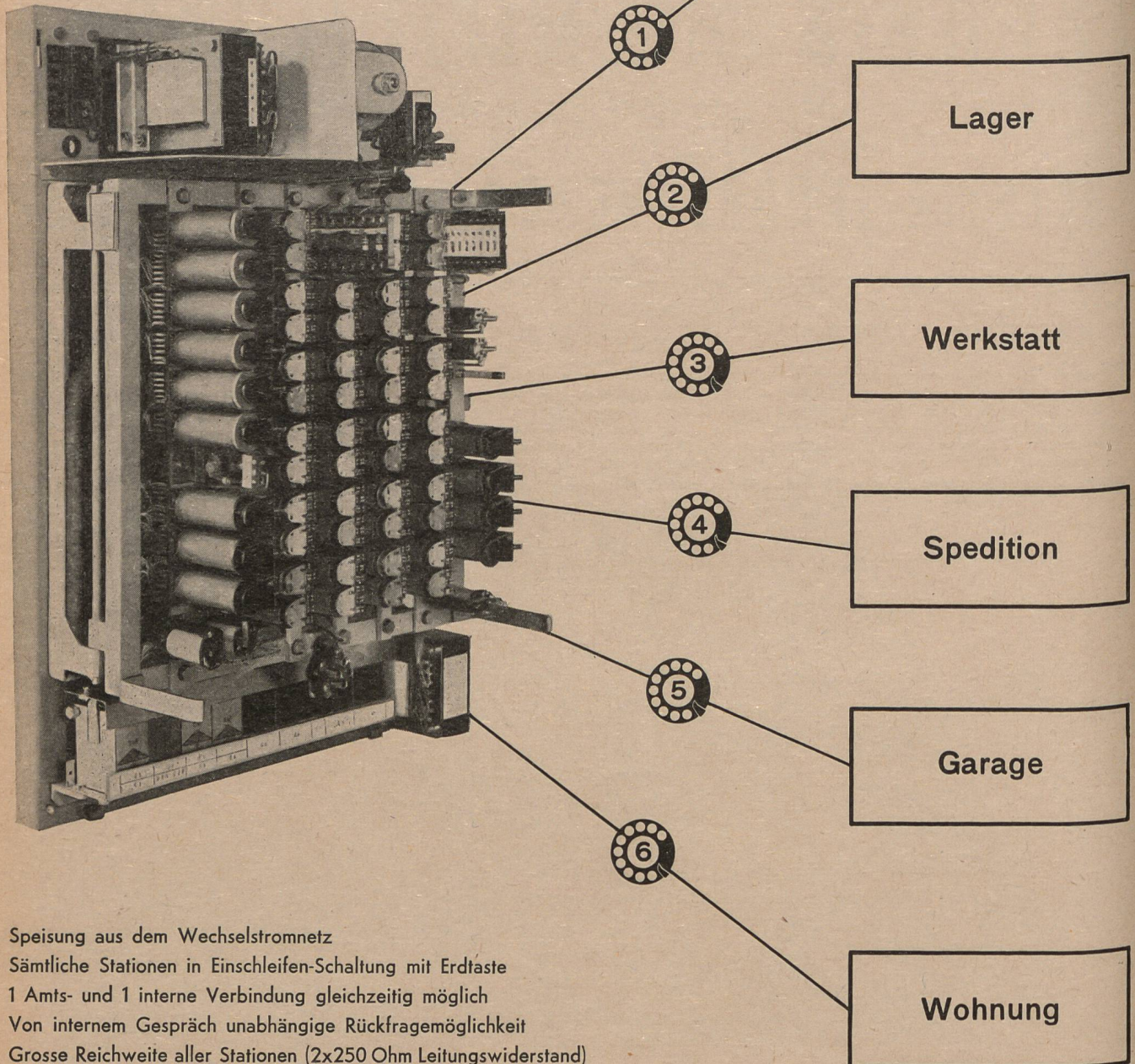
### **Haftungsausschluss**

Alle Angaben erfolgen ohne Gewähr für Vollständigkeit oder Richtigkeit. Es wird keine Haftung übernommen für Schäden durch die Verwendung von Informationen aus diesem Online-Angebot oder durch das Fehlen von Informationen. Dies gilt auch für Inhalte Dritter, die über dieses Angebot zugänglich sind.



# RELAIS - ZENTRALE 1/6

DIE MODERNE, VOLLAUTOMATISCHE  
KLEINZENTRALE FÜR **1 AMTSLEITUNG**  
UND **6 TEILNEHMER**



## AUTOPHON AG SOLOTHURN





**ALBISWERK  
ZÜRICH A.G.**

## ALBIS-TELEPHON-STATIONEN

*Erst der Anschluss von Chefstationen bringt die Vorteile einer modernen Telephonanlage zu ihrer vollen Geltung. Die Albis-Chefstation ist durch ihre Vielseitigkeit, die einfache Handhabung mit Drucktastensteuerung und die rasche Verbindungsmöglichkeit die gegebene Station auf dem Schreibtisch des Chefs. Der in der Abbildung gezeigte Ausbau der Chefstation entspricht nur einer von vielen Anschlussmöglichkeiten.*



VERTRETEN DURCH: SIEMENS ELEKTRIZITÄTS-ERZEUGNISSE AG., ZÜRICH, BERN, LAUSANNE



# Soflex

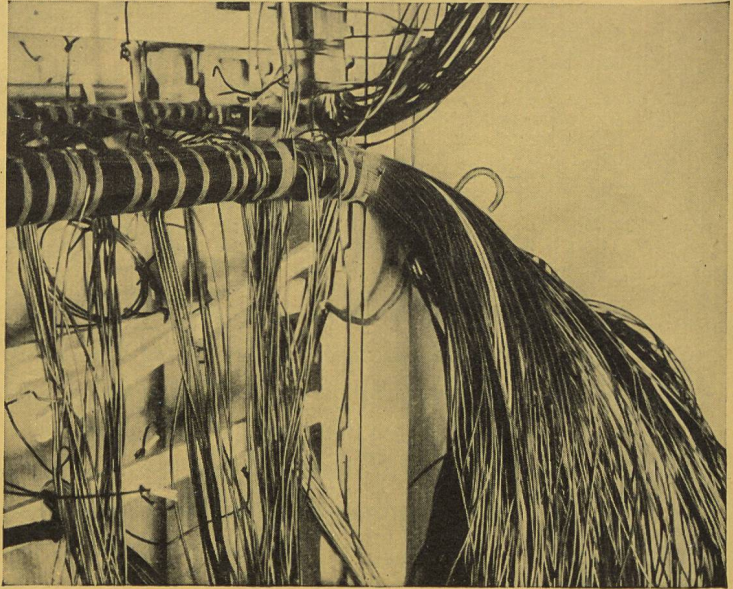
## INSTALLATIONS-, SCHALTAFEL- UND SCHALTDRAHT

mit den mechanisch guten Eigenschaften  
der alterungsbeständigen Soflex-Isolation  
Hohe Flexibilität  
und grosse Dehnungsfähigkeit; platzsparend

# Isolen

## STATIONS-DRAHT R, TYP J-47 FÜR TELEPHONANLAGEN

Unempfindlich gegen Wasser, Feuchtigkeit  
und chemische Einflüsse. Von der PTT, gestützt auf  
die guten Prüfungsergebnisse, zur Verwendung  
für Amts- und Hauszentralen bewilligt.



SOFLEX-DRAHTBÜNDEL IN UNGESCHALTETEM RELAISGESTELL



ISOLIERTE DRÄHTE  
ISOLATIONSMATERIAL, ISOLIERLACKE  
KERAMISCHE ISOLIERKÖRPER

**SCHWEIZERISCHE ISOLA-WERKE  
BREITENBACH**

BERATUNG IN ALLEN FRAGEN DER ELEKTRO-ISOLATION

# PHILIPS

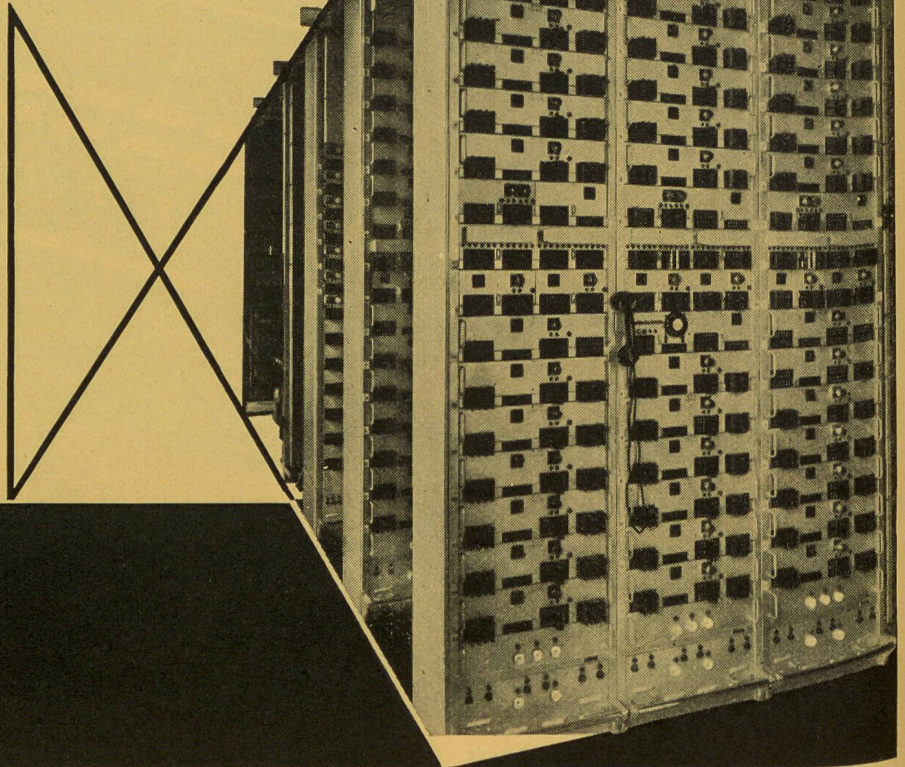
## Trägerfrequenz - Telephonie Anlagen

für 12, 24, 36 oder 48 Kanäle. Übersichtlicher Aufbau durch Unterteilen der Apparatur in Schubladen. Schnellstes Auswechseln einzelner Einheiten ohne Betriebs-Unterbruch

Endausrüstungsbuchten für 24 Kanäle + Reserven

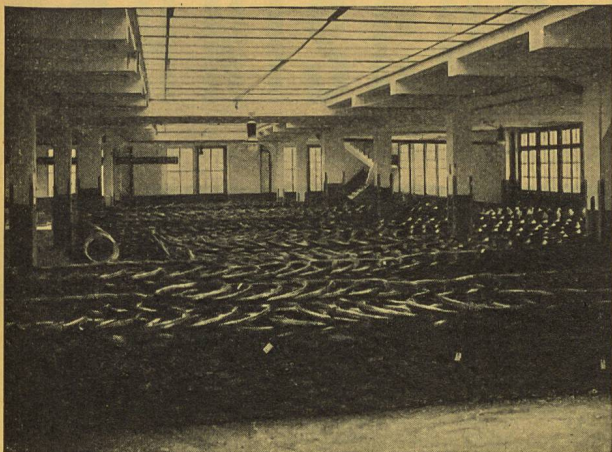
Trägerfrequenzversorgung in einer Bucht für max. 288 Kanäle. Doppelausführung aller wichtigen Teile mit automatischer Umschaltung

Linienverstärkerbuchten für 24 Linienverstärker mit Entzerrern und Pilotempfängern zur Linienüberwachung



PHILIPS AG. ZÜRICH  
TEL. (051) 25 86 10





Telephon-Bronze-Draht, versandbereit

## Bronze-Drähte

in Speziallegierungen für Telephonleitungen

## Spezialbronze

in Blechen und Bändern für Relaisfedern

## Messing-Streifen

für Telephongabeln und -glocken

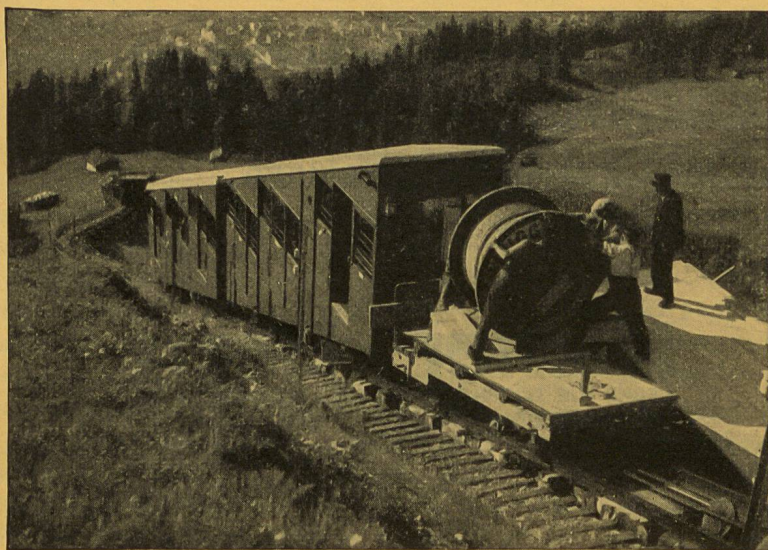
## Bimetalle

für Thermostate

# Schweizerische Metallwerke Selve & Co., Thun

Telephon (033) 2 38 21

## KABELWERKE BRUGG AG.



Transport eines Telephonkabels Davos-Parsenn für die Schweiz. Telephonverwaltung

## BLEIKABEL

aller Art für

**Stark- u. Schwachstrom**

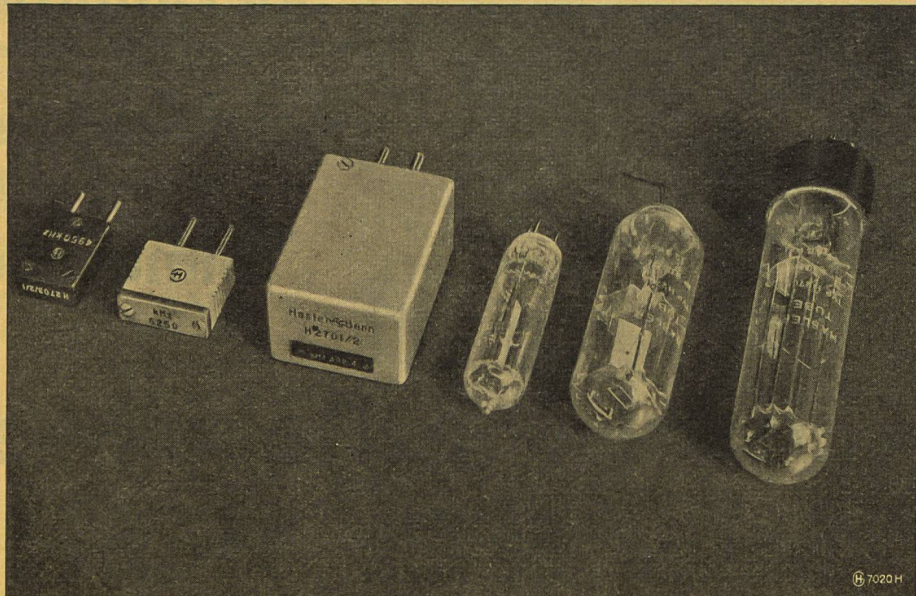
©

## TRU-LAY-BRUGG- DRAHTSEILE

für alle Anwendungsgebiete

©





# Schwingquarze Hasler

für Lang-, Mittel- und Kurzwellen  
in verschiedenen Ausführungsformen

Von links nach rechts: Typen für Kurzwellen mit  
Kunstharzgehäuse, 1 Typ für Mittelwellen in Metall-  
gehäuse, 3 Typen für Langwellen in Vakuum.

**Hasler<sup>AG</sup> Bern**

WERKE FÜR TELEPHONIE UND PRÄZISIONSMECHANIK  
GEGRÜNDET 1852 TELEPHON 6 41 11