

**Zeitschrift:** Technische Mitteilungen / Schweizerische Post-, Telefon- und Telegrafienbetriebe = Bulletin technique / Entreprise des postes, téléphones et télégraphes suisses = Bollettino tecnico / Azienda delle poste, dei telefoni e dei telegrafi svizzeri

**Band:** 28 (1950)

**Heft:** 11

## Werbung

### Nutzungsbedingungen

Die ETH-Bibliothek ist die Anbieterin der digitalisierten Zeitschriften. Sie besitzt keine Urheberrechte an den Zeitschriften und ist nicht verantwortlich für deren Inhalte. Die Rechte liegen in der Regel bei den Herausgebern beziehungsweise den externen Rechteinhabern. [Siehe Rechtliche Hinweise.](#)

### Conditions d'utilisation

L'ETH Library est le fournisseur des revues numérisées. Elle ne détient aucun droit d'auteur sur les revues et n'est pas responsable de leur contenu. En règle générale, les droits sont détenus par les éditeurs ou les détenteurs de droits externes. [Voir Informations légales.](#)

### Terms of use

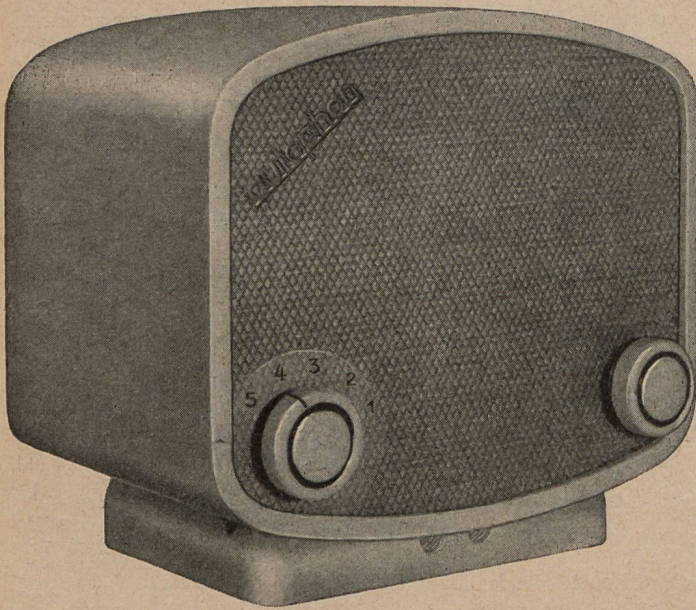
The ETH Library is the provider of the digitised journals. It does not own any copyrights to the journals and is not responsible for their content. The rights usually lie with the publishers or the external rights holders. [See Legal notice.](#)

**Download PDF:** 17.11.2024

**ETH-Bibliothek Zürich, E-Periodica, <https://www.e-periodica.ch>**

# E 60

## HF-TR-Empfänger



### modern

Direkte Programmwahl . Hervorragender Tonumfang . Eingebauter Lautstärkereglер . Kein Unterbruch durch Anrufe . Anschluss für Hörkissen . Handlich und leicht . Breite 20 cm, Tiefe 16 cm, Höhe 18 cm

### wirtschaftlich

Im Hotel und Spital werden weder separate Musikleitungen noch zentrale Verstärker- und Programmwählergestelle benötigt. Bis 20 Empfänger per Amtsleitung. Interne Installation einfach und billig.

### vorteilhaft

für Hotels, Appartementshäuser, Spitäler, Kliniken, Sanatorien und für Private als zweiter Empfänger.

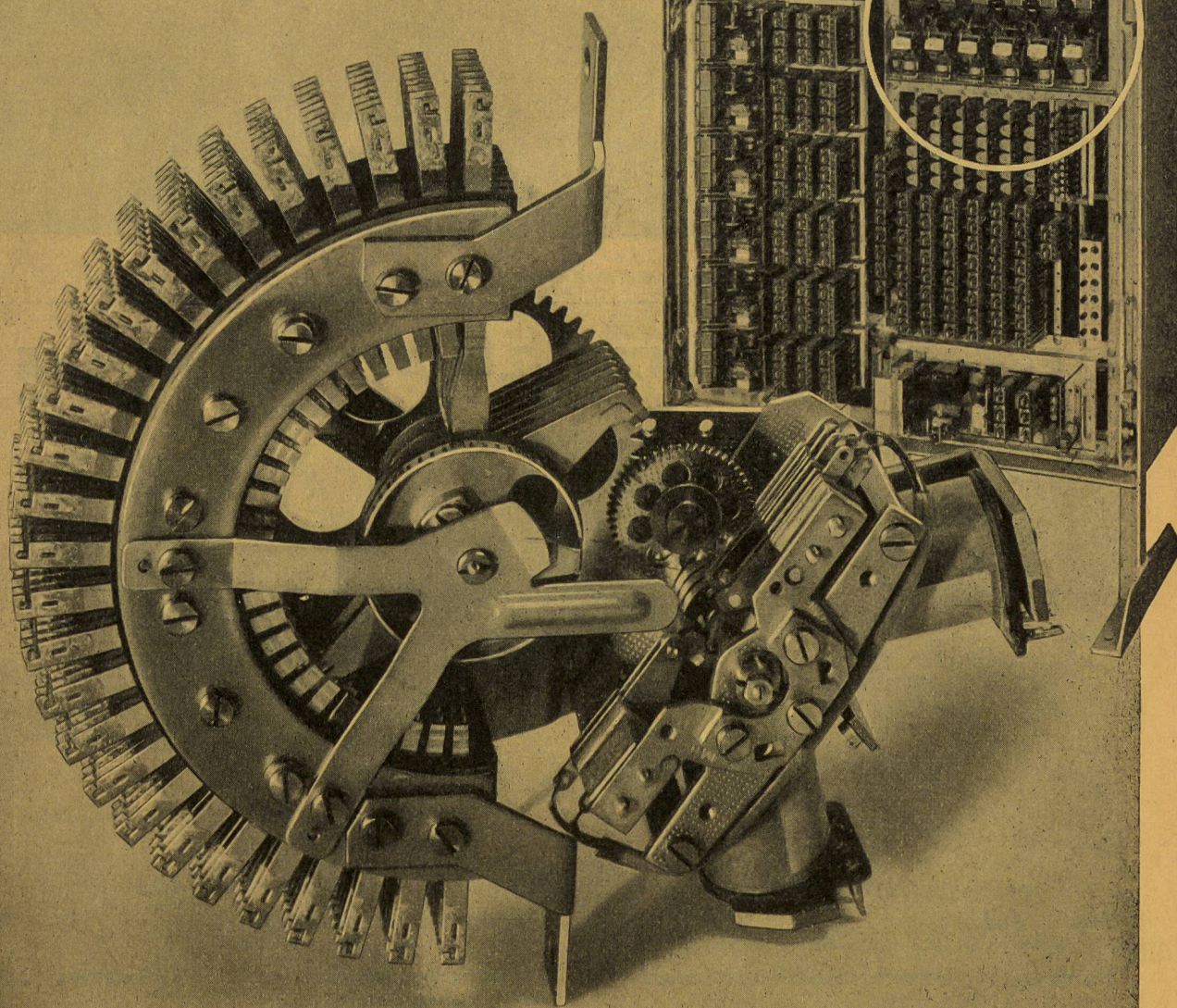


**AUTOPHON AG SOLOTHURN**



**ALBISWERK  
ZÜRICH A.G.**

*Unsere Motorwählertypen beweisen seit mehr als einem Jahrzehnt, unter den verschiedensten Betriebsbedingungen, in Amts- und Haus-Telephonzentralen sowie Fernsteuerungen, ihre hervorragenden Eigenschaften: Grosse Schaltgeschwindigkeit, stossfreier und geräuscharmer Lauf, niedrige Unterhaltskosten.*



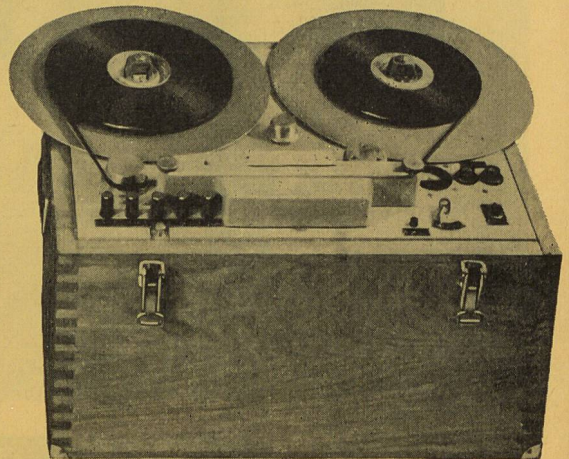
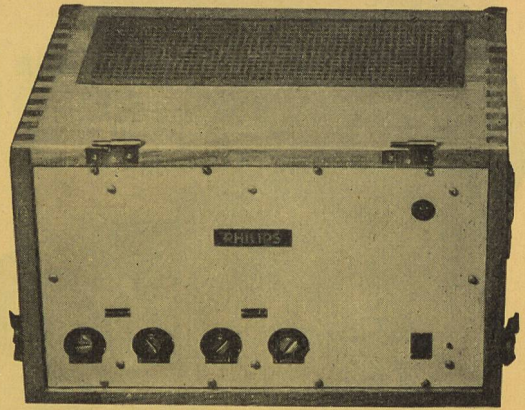
Motorwähler als Anruksucher in der Haus-Telephonzentrale V/45, für 5 Amtsleitungen und 45 Teilnehmeranschlüsse

VERTRETEN DURCH: SIEMENS ELEKTRIZITÄTS-ERZEUGNISSE AG., ZÜRICH, BERN, LAUSANNE



**PHILIPS**

Philips AG., Zürich  
Abt. Telecommunication



**Hartar Kondensatoren**

**FRIBOURG CONDENSATEURS**

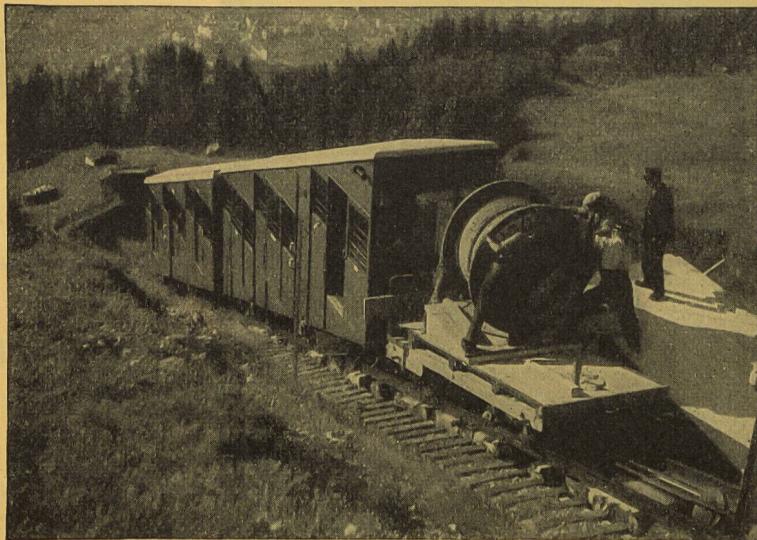
Kleinste Dimensionen  
Grosse Stabilität

Für alle auftretenden atmosphärischen Verhältnisse

Verlangen Sie Prospekte und Offerten

**Kondensatoren Freiburg A. G.**

# KABELWERKE BRUGG AG.



Transport eines Telephonkabels Davos-Parsenn für die Schweiz. Telephonverwaltung

## BLEIKABEL

aller Art für

**Stark- u. Schwachstrom**

©

## TRU-LAY-BRUGG- DRAHTSEILE

für alle Anwendungsgebiete

©

## Soflex

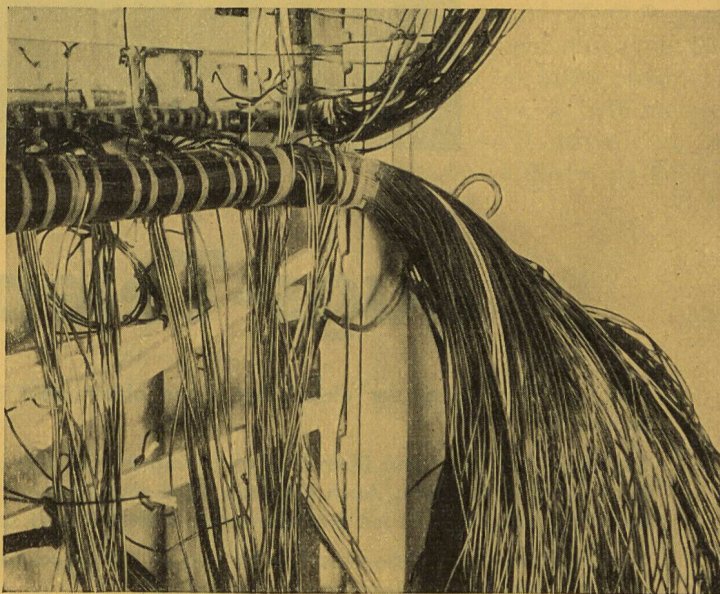
### INSTALLATIONS-, SCHALTAFEL- UND SCHALTDRAHT

mit den mechanisch guten Eigenschaften  
der alterungsbeständigen Soflex-Isolation  
Hohe Flexibilität  
und grosse Dehnungsfähigkeit; platzsparend

## Isolen

### STATIONS- DRAHT R, TYP J-47 FÜR TELEPHONANLAGEN

Unempfindlich gegen Wasser, Feuchtigkeit  
und chemische Einflüsse. Von der PTT, gestützt auf  
die guten Prüfungsergebnisse, zur Verwendung  
für Amts- und Hauszentralen bewilligt.



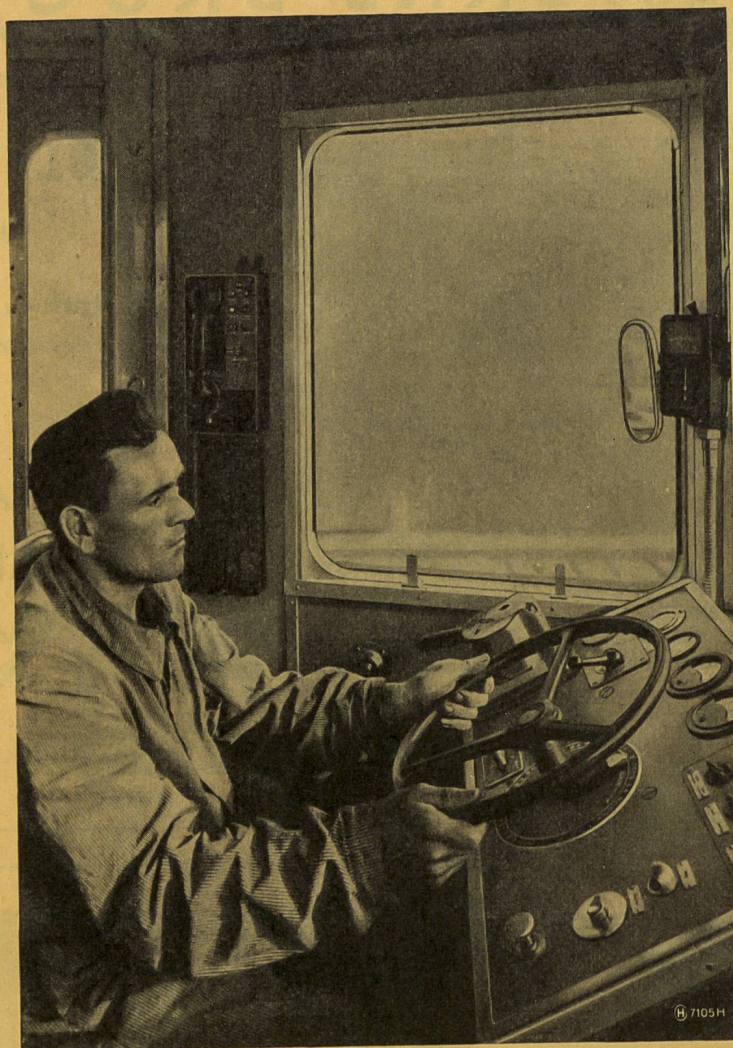
SOFLEX-DRAHTBÜNDEL IN UNGESCHALTETEM RELAISGESTELL



ISOLIERTE DRÄHTE  
ISOLATIONSMATERIAL, ISOLIERLACKE  
KERAMISCHE ISOLIERKÖRPER

**SCHWEIZERISCHE ISOLA-WERKE  
BREITENBACH**

BERATUNG IN ALLEN FRAGEN DER ELEKTRO-ISOLATION



## Zugs-Telephonie

über die Fahrleitung der elektrischen Eisenbahnen stellt den letzten Fortschritt der Nachrichtentechnik dar.

Stationen und Züge sind über die Fahrleitung miteinander verbunden. Sie können sich gegenseitig nach Belieben aufrufen. Auch fahrende Züge sind so immer telephonisch erreichbar, und von diesen aus kann man jederzeit mit Stationen oder andern Zügen sprechen.

Die Eisenbahnen Le Locle—Les Brenets und La Chaux-de-Fonds—Les Ponts-de-Martel haben als erste dieses System für ihr Diensttelefon eingeführt.

**Hasler<sup>AG</sup> Bern**  
WERKE FÜR TELEPHONIE UND PRÄZISIONSMECHANIK  
GEGRÜNDET 1852 TELEPHON 6 41 11