

Objekttyp: **Advertising**

Zeitschrift: **Technische Mitteilungen / Schweizerische Post-, Telefon- und Telegrafienbetriebe = Bulletin technique / Entreprise des postes, téléphones et télégraphes suisses = Bollettino tecnico / Azienda delle poste, dei telefoni e dei telegrafi svizzeri**

Band (Jahr): **29 (1951)**

Heft 2

PDF erstellt am: **10.07.2024**

### **Nutzungsbedingungen**

Die ETH-Bibliothek ist Anbieterin der digitalisierten Zeitschriften. Sie besitzt keine Urheberrechte an den Inhalten der Zeitschriften. Die Rechte liegen in der Regel bei den Herausgebern. Die auf der Plattform e-periodica veröffentlichten Dokumente stehen für nicht-kommerzielle Zwecke in Lehre und Forschung sowie für die private Nutzung frei zur Verfügung. Einzelne Dateien oder Ausdrucke aus diesem Angebot können zusammen mit diesen Nutzungsbedingungen und den korrekten Herkunftsbezeichnungen weitergegeben werden. Das Veröffentlichen von Bildern in Print- und Online-Publikationen ist nur mit vorheriger Genehmigung der Rechteinhaber erlaubt. Die systematische Speicherung von Teilen des elektronischen Angebots auf anderen Servern bedarf ebenfalls des schriftlichen Einverständnisses der Rechteinhaber.

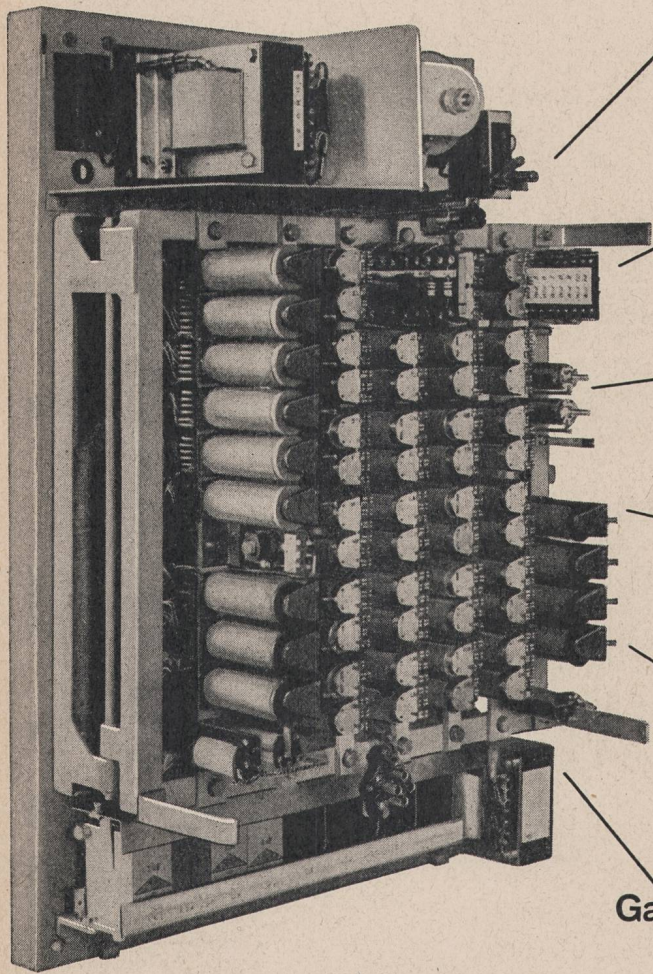
### **Haftungsausschluss**

Alle Angaben erfolgen ohne Gewähr für Vollständigkeit oder Richtigkeit. Es wird keine Haftung übernommen für Schäden durch die Verwendung von Informationen aus diesem Online-Angebot oder durch das Fehlen von Informationen. Dies gilt auch für Inhalte Dritter, die über dieses Angebot zugänglich sind.



# RELAIS-ZENTRALE 1/6

DIE MODERNE, VOLLAUTOMATISCHE  
KLEINZENTRALE FÜR **1 AMTSLEITUNG**  
UND **6 TEILNEHMER**



Büro

Lager

Werkstatt

Spedition

Wohnung

Garage



Speisung aus dem Wechselstromnetz

Sämtliche Stationen in Einschleifen-Schaltung mit Erdtaste

1 Amts- und 1 interne Verbindung gleichzeitig möglich

Von internem Gespräch unabhängige Rückfragemöglichkeit

Grosse Reichweite aller Stationen (2x250 Ohm Leitungswiderstand)



## AUTOPHON AG SOLOTHURN





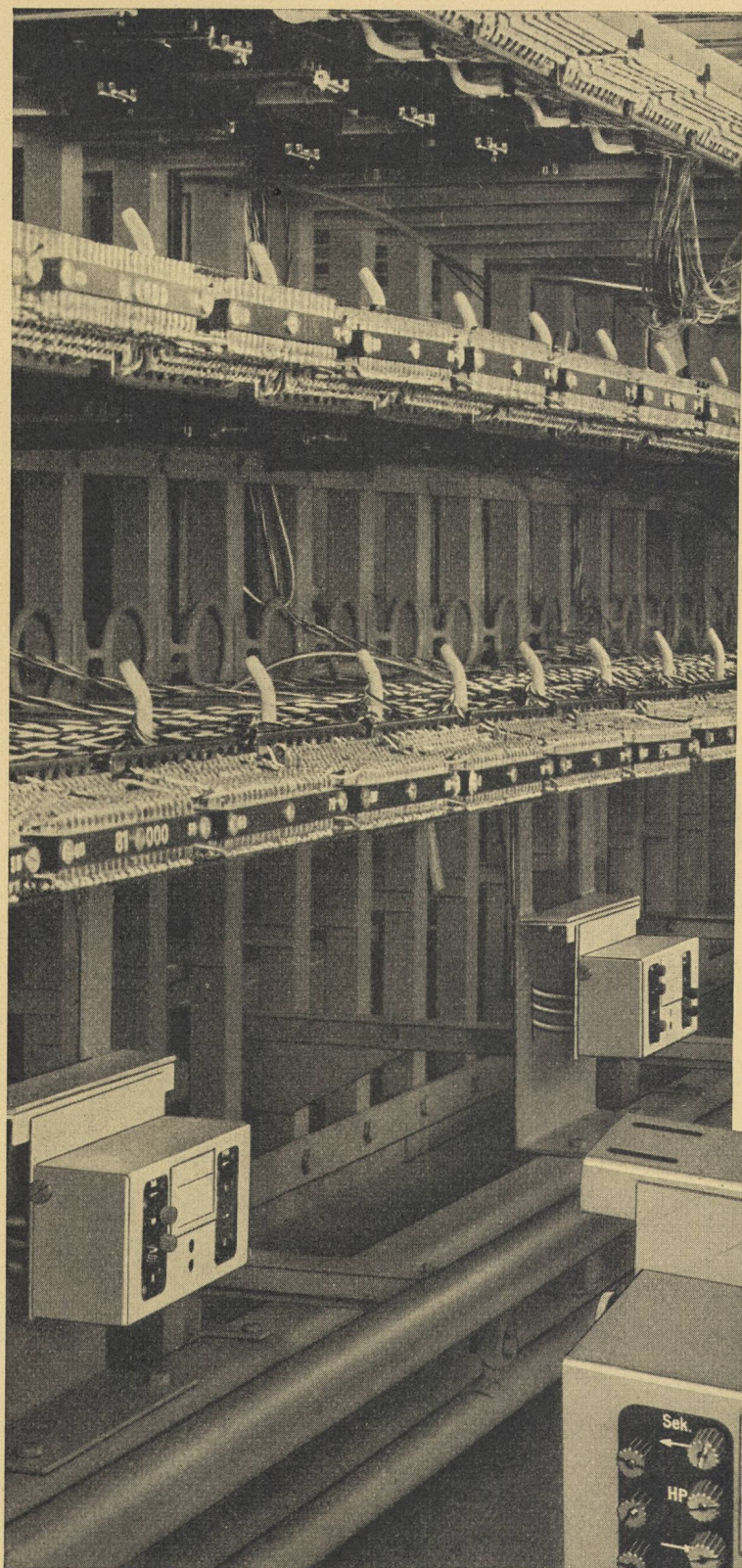
**ALBISWERK  
ZÜRICH A.G.**

## ALBIS- HOCHFREQUENZ- ANLAGEN

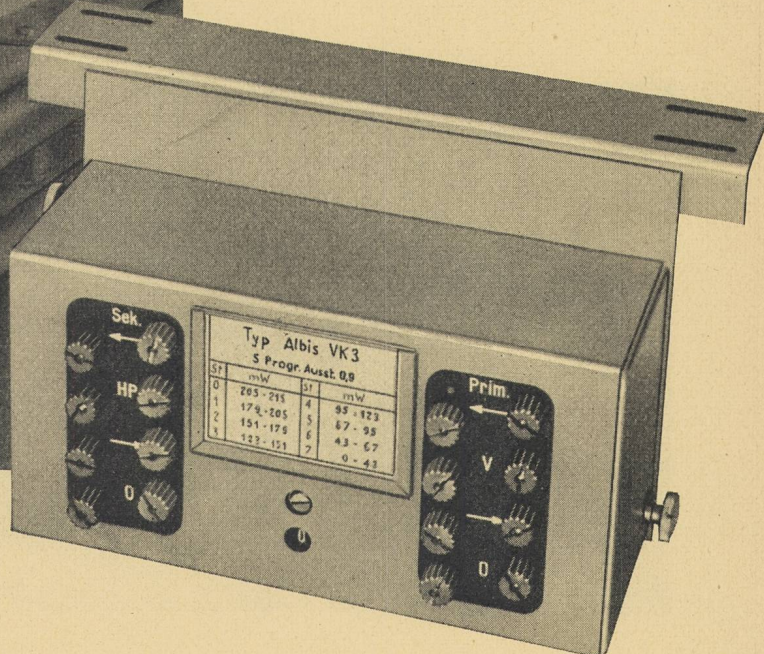
*Wir planen und erstellen Hochfrequenz-Telephon-Rundspruchanlagen für Stadtämter und Netzgruppen sowie private Unternehmen wie Hotels, Kliniken und Spitäler.*

Bei der Konstruktion unserer Verteileinrichtungen für Hochfrequenz-Telephonrundspruch wurde besonders die leichte Anpassungsmöglichkeit bei Hörerzunahme berücksichtigt.

Unten: Verteilkasten mit Anpassungsübertrager und primär- und sekundärseitigen Trennstellen für ankommende und abgehende Leitungen. Die Trennstellen dienen auch zur Abschaltung der Leitungen bei Messungen.

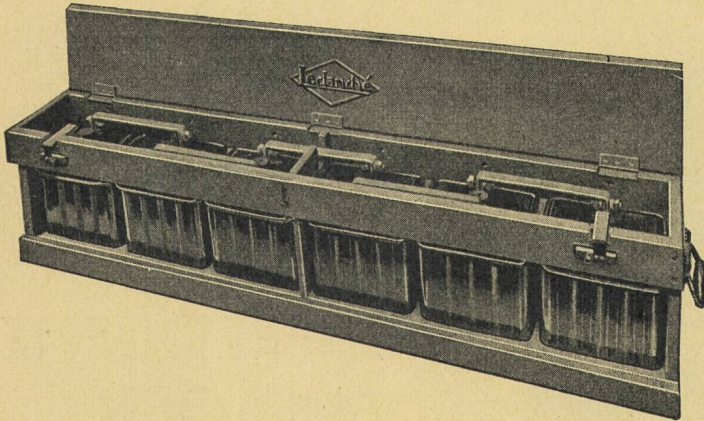


Ausschnitt aus einem Hauptverteiler mit eingebauten Einrichtungen für HF-TR.



VERTRETEN DURCH: SIEMENS ELEKTRIZITÄTS-ERZEUGNISSE AG., ZÜRICH, BERN, LAUSANNE





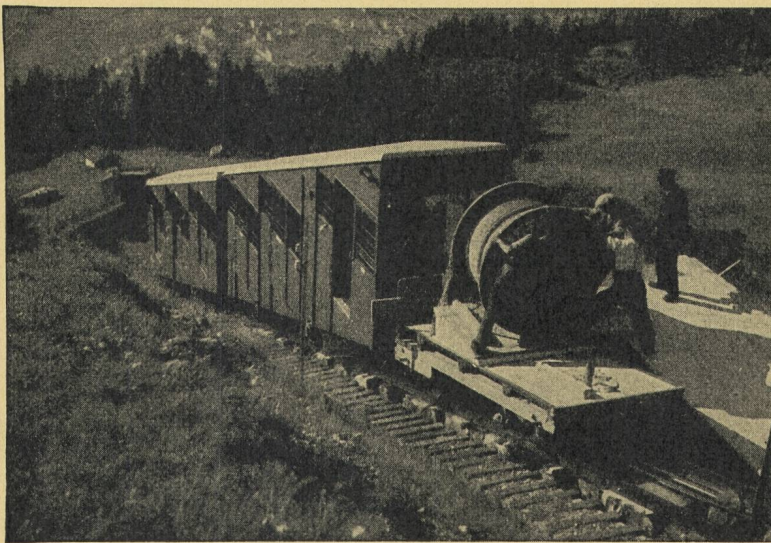
**NASS- UND TROCKENELEMENTE**  
**FÜLLELEMENTE**  
**BLOCK- UND ZYLINDERKONDENSATOREN**  
**ELEKTROLYTKONDENSATOREN**

## **BLEI- UND CADMIUM-NICKEL-AKKUMULATORENBATTERIEN**

für Telephonzentralen, Kraftwerke, Fernschalterantriebe, Signalanlagen, Notbeleuchtung, Elektrokarren, Schienentraktoren, Bahnwagenbeleuchtung, zum Anlassen von Autos, Dieseltriebwagen, Notstromgruppen etc.

# **LECLANCHÉ S. A., YVERDON**

## **KABELWERKE BRUGG AG.**



Transport eines Telephonkabels Davos-Parsenn für die Schweiz. Telephonverwaltung

## **BLEIKABEL**

aller Art für

**Stark- u. Schwachstrom**

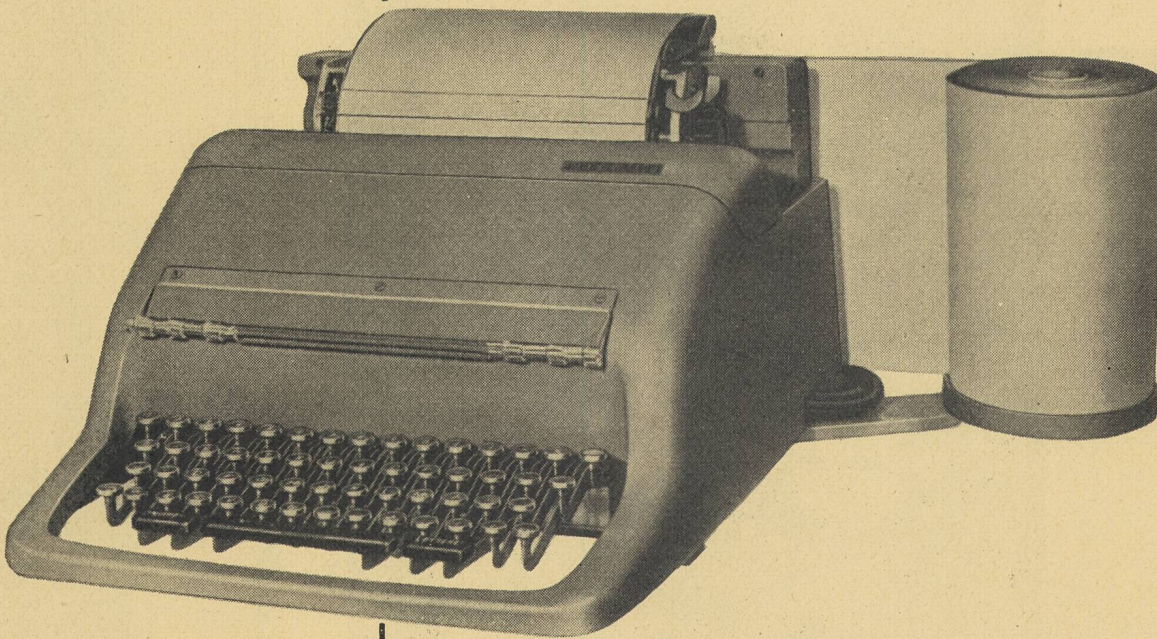
©

**TRU-LAY-BRUGG-  
DRAHTSEILE**

für alle Anwendungsgebiete

©





## Téléimprimeur nouveau modèle

La Société Olivetti offre au trafic télégraphique international une machine de construction très solide et d'entretien facile qui est en même temps simple et légère et garantit un service sûr et continu.

La machine est conçue selon les normes du C. C. I. T. (50 Bauds — 7 signaux de la même longueur).

Modèles pour écriture sur bande et sur page.

L'appareil peut être branché sur n'importe quel type de circuit sans aucune modification intérieure.

Régulateur de phase avec angle d'orientation des gammes du 120 %.

Dispositif bicolore: les messages en transmission sont imprimés en rouge, ceux en réception en noir.

Emetteur d'indicatif.

Montage aisé du perforateur pour la préparation de la bande utilisée pour la transmission automatique.

Construction à groupes fonctionnels indépendants.

Sur demande, on peut monter le dispositif d'emmagasinement avec inversion automatique LETTRES-CHIFFRES et, sur le modèle à écriture sur bande, un compte-frappes avec blocage du clavier.

Filtres anti-parasites radio.

Poids: de 19 à 25 kg. selon le modèle.

Puissance du moteur: 60-70 Watt.

**olivetti**

### Usines:

Ing. C. Olivetti & C., S. p. A. - Ivrea (Italie)

### Bureaux de vente: Turin, via Viotti n° 9

Téléphone n° 4 65 14

### Agence générale pour la Suisse: C. W. Schnyder S. A., Zurich

Téléphone n° (051) 27 60 88



**CHR.  
GFELLER  
AG.**

**BERN  
Bümpfiz**



Gestellreihe mit  
Leitungsdurchschaltern



**SIEMENS**

**LICHTTECHNIK**

Wirtschaftliche und  
moderne Industriebeleuchtung

Beratung und Projektierung

SIEMENS E. AG. ZÜRICH, LÖWENSTRASSE 35, TELEPHON 253600



# ELECTRO-TABLEAUX AG./S.A., BIEL-BIENNE

TEL. (032) 25058

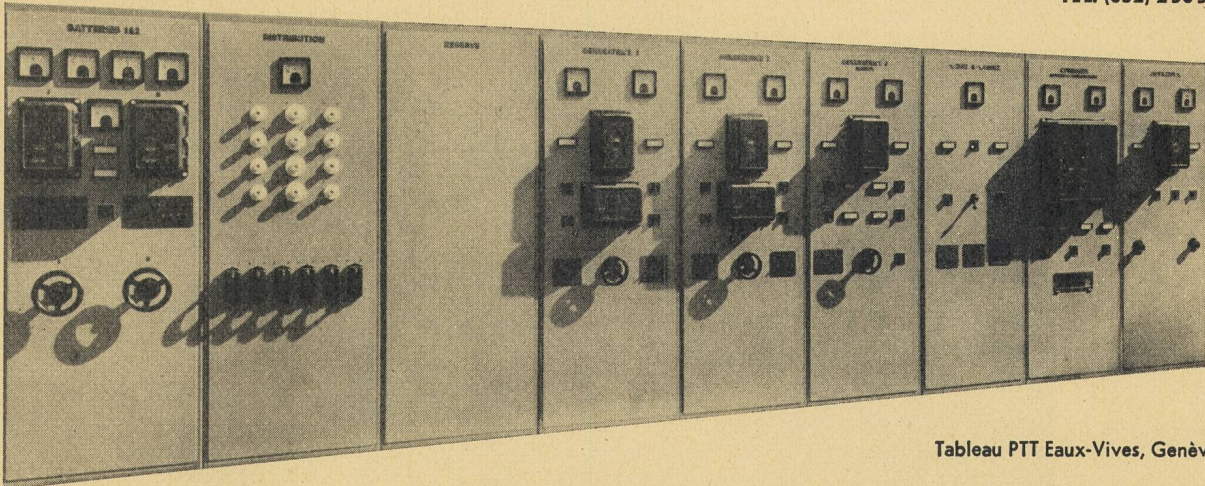


Tableau PTT Eaux-Vives, Genève

Wir sind spezialisiert in folgenden Gebieten:

### Schalttafelbau

vom einfachsten bis schwierigsten Schema

### Anlagen und Transformatorenstationen

für Hoch- und Niederspannung

### Sicherungsverteilkästen

### Kommandoräume und Kommandopulte

### Leuchtschaltbilder

### Projekte und Bauleitungen

Nous sommes spécialisés dans les domaines suivants:

### Construction de tableaux

avec schémas simples et très compliqués

### Stations transformatrices et distributions

pour haute et basse tension

### Coffrets de coupe-circuit

### Salles de commande et pupitres de commande

### Tableaux lumineux

### Projets et montages

WEISKÖNIG



DRAHT-, KABEL- & GUMMIWERKE, KUNSTHARZPRESSWERK

Muba Halle V Stand 1372





## Sicherheits- und Fernmeldeanlagen

für Draht- und Luftseilbahnen sowie für Sessel- und Gondelbahnen bilden eine HASLER-Spezialität, die auch im Ausland geschätzt wird.

Das Bild zeigt die Luftseilbahn System von Roll, die auf den Chopok (Tatragebirge) in der Tschechoslowakei führt und mit Sicherheits- und Fernmeldeanlagen System HASLER ausgerüstet ist.

**Hasler<sup>AG</sup>Bern**  
WERKE FÜR TELEPHONIE UND PRÄZISIONSMECHANIK  
GEGRÜNDET 1852 TELEPHON 6 41 11