

Objektyp: **Advertising**

Zeitschrift: **Technische Mitteilungen / Schweizerische Post-, Telefon- und Telegrafienbetriebe = Bulletin technique / Entreprise des postes, téléphones et télégraphes suisses = Bollettino tecnico / Azienda delle poste, dei telefoni e dei telegrafi svizzeri**

Band (Jahr): **29 (1951)**

Heft 3

PDF erstellt am: **11.09.2024**

### **Nutzungsbedingungen**

Die ETH-Bibliothek ist Anbieterin der digitalisierten Zeitschriften. Sie besitzt keine Urheberrechte an den Inhalten der Zeitschriften. Die Rechte liegen in der Regel bei den Herausgebern.

Die auf der Plattform e-periodica veröffentlichten Dokumente stehen für nicht-kommerzielle Zwecke in Lehre und Forschung sowie für die private Nutzung frei zur Verfügung. Einzelne Dateien oder Ausdrucke aus diesem Angebot können zusammen mit diesen Nutzungsbedingungen und den korrekten Herkunftsbezeichnungen weitergegeben werden.

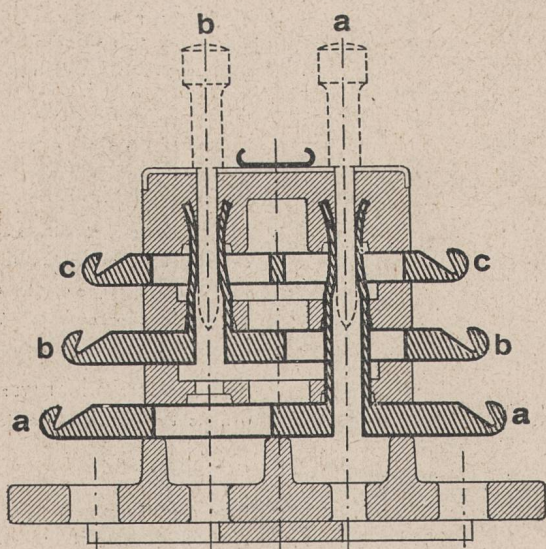
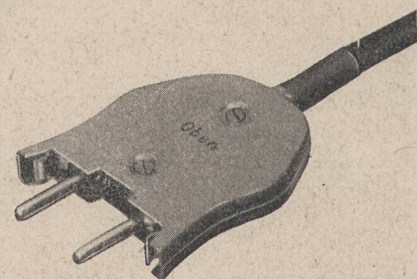
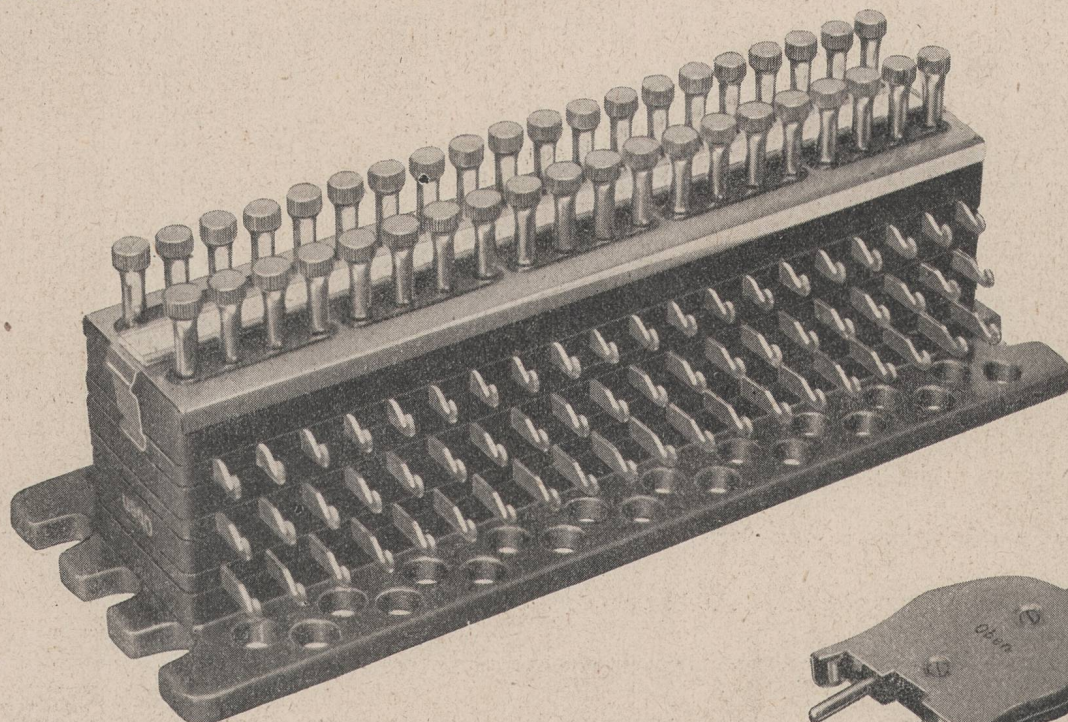
Das Veröffentlichen von Bildern in Print- und Online-Publikationen ist nur mit vorheriger Genehmigung der Rechteinhaber erlaubt. Die systematische Speicherung von Teilen des elektronischen Angebots auf anderen Servern bedarf ebenfalls des schriftlichen Einverständnisses der Rechteinhaber.

### **Haftungsausschluss**

Alle Angaben erfolgen ohne Gewähr für Vollständigkeit oder Richtigkeit. Es wird keine Haftung übernommen für Schäden durch die Verwendung von Informationen aus diesem Online-Angebot oder durch das Fehlen von Informationen. Dies gilt auch für Inhalte Dritter, die über dieses Angebot zugänglich sind.

# Trennleiste

Modell PTT



Solide Bauart und einfache Montage. Kleine Abmessungen, die gleichen wie Verteilerschienen 20teilig. Grosse Betriebssicherheit, geschützte Kontaktstellen, grosser Kontaktdruck, hoher Isolationswiderstand, kleiner Übergangswiderstand an den Verbindungsstösseln. Prüfstecker mit Erdkontakt.



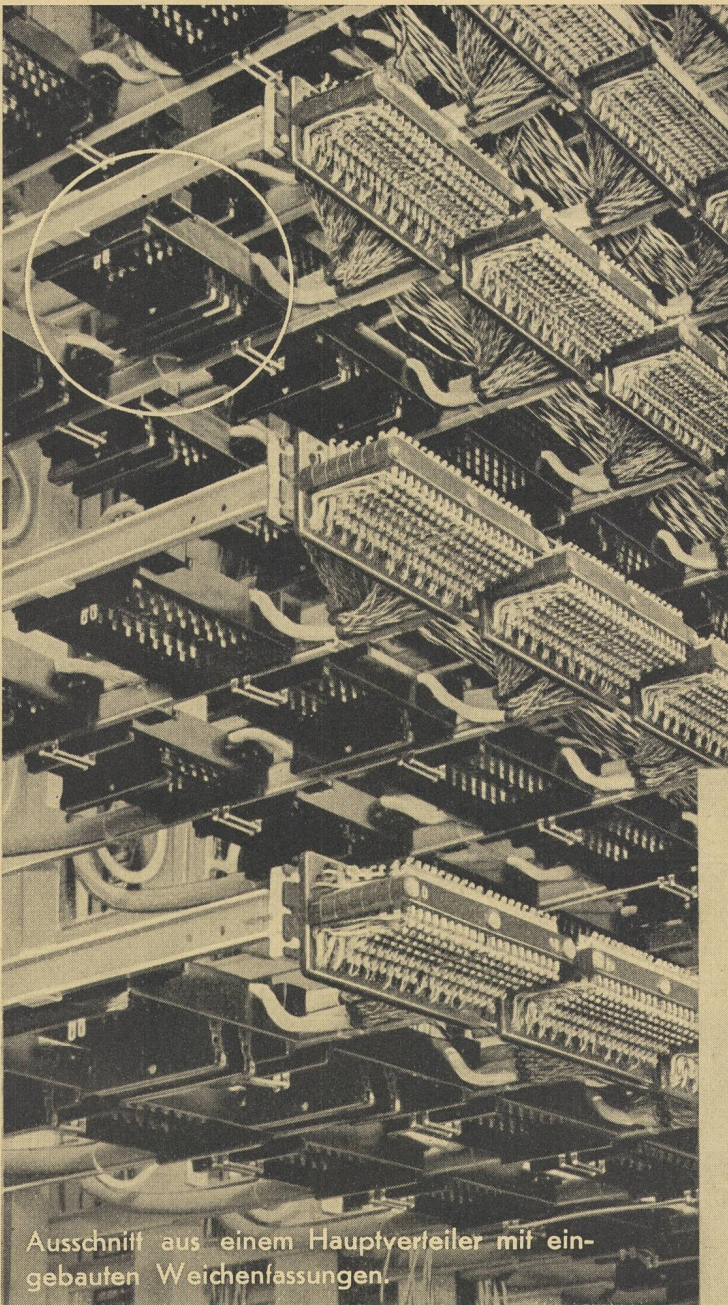
**AUTOPHON AG SOLOTHURN**



**ALBISWERK  
ZÜRICH A.G.**

## ALBIS- HOCHFREQUENZ- ANLAGEN

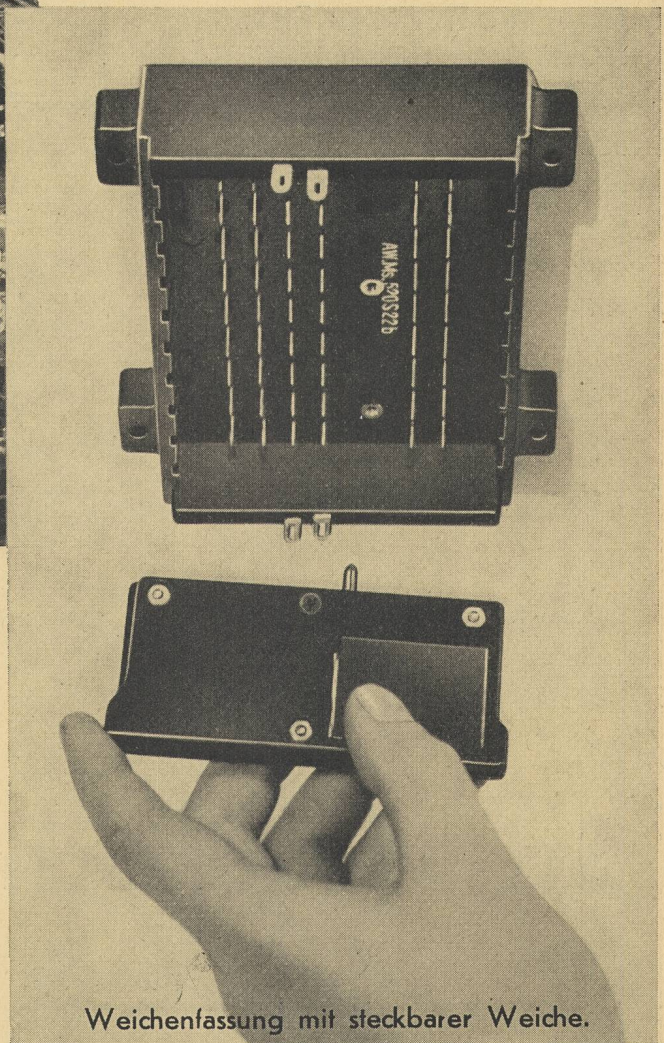
*Wir planen und erstellen Hochfrequenz-Telephon-Rundspruchanlagen für Stadtämter und Netzgruppen sowie private Unternehmen wie Hotels, Kliniken und Spitäler.*



Ausschnitt aus einem Hauptverteiler mit eingebauten Weichenfassungen.

Im Hauptverteiler erfolgt durch die Amtswweichen die Überführung der Hochfrequenz-Telephonrundspruch-Programme auf die Teilnehmerleitungen.

Die verschiedenen Typen der steckbar ausgeführten Weichen erlauben auf einfache Weise jedem Teilnehmer, entsprechend seiner Entfernung von der Telephon-Zentrale, die richtige Hochfrequenzspannung zuzuführen.



Weichenfassung mit steckbarer Weiche.

VERTRETEN DURCH: SIEMENS ELEKTRIZITÄTS-ERZEUGNISSE AG., ZÜRICH, BERN, LAUSANNE

# Soflex

## INSTALLATIONS-, SCHALTAFEL- UND SCHALTDRAHT

mit den mechanisch guten Eigenschaften  
der alterungsbeständigen Soflex-Isolation  
Hohe Flexibilität  
und grosse Dehnungsfähigkeit; platzsparend

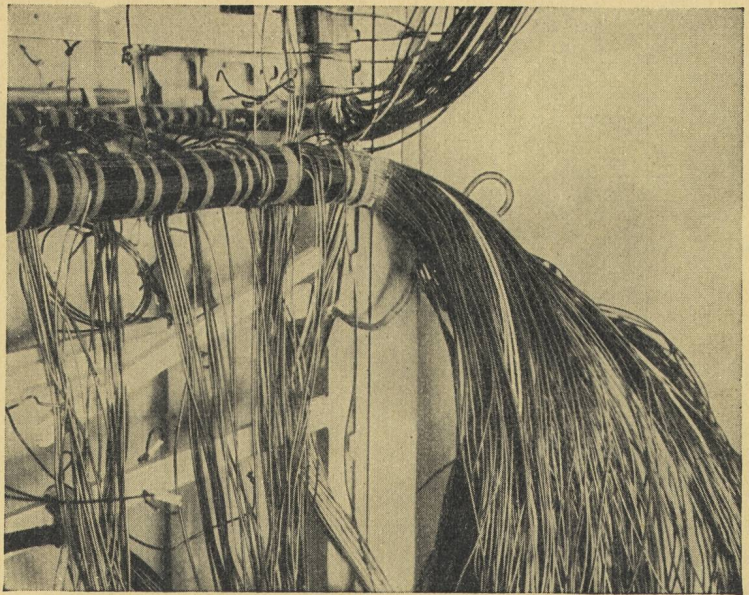
# Isolen

## STATIONS-DRAHT R, TYP J-47 FÜR TELEPHONANLAGEN

Unempfindlich gegen Wasser, Feuchtigkeit  
und chemische Einflüsse. Von der PTT, gestützt auf  
die guten Prüfungsergebnisse, zur Verwendung  
für Amts- und Hauszentralen bewilligt.

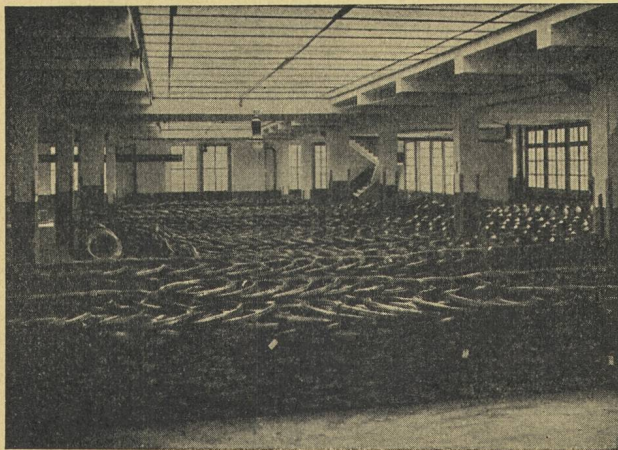


ISOLIERTE DRÄHTE  
ISOLATIONSMATERIAL, ISOLIERLACKE  
KERAMISCHE ISOLIERKÖRPER



BÜNDEL VON SOFLEX-DRÄHTEN IN EINEM UNGESCHALTETEN RELAISGESTELL

**SCHWEIZERISCHE ISOLA-WERKE  
BREITENBACH**



Telephon-Bronze-Draht, versandbereit

## Bronze-Drähte

in Speziallegierungen für Telephonleitungen

## Spezialbronze

in Blechen und Bändern für Relaisfedern

## Messing-Streifen

für Telephongabeln und -glocken

## Bimetalle

für Thermostate

# Schweizerische Metallwerke Selve & Co., Thun

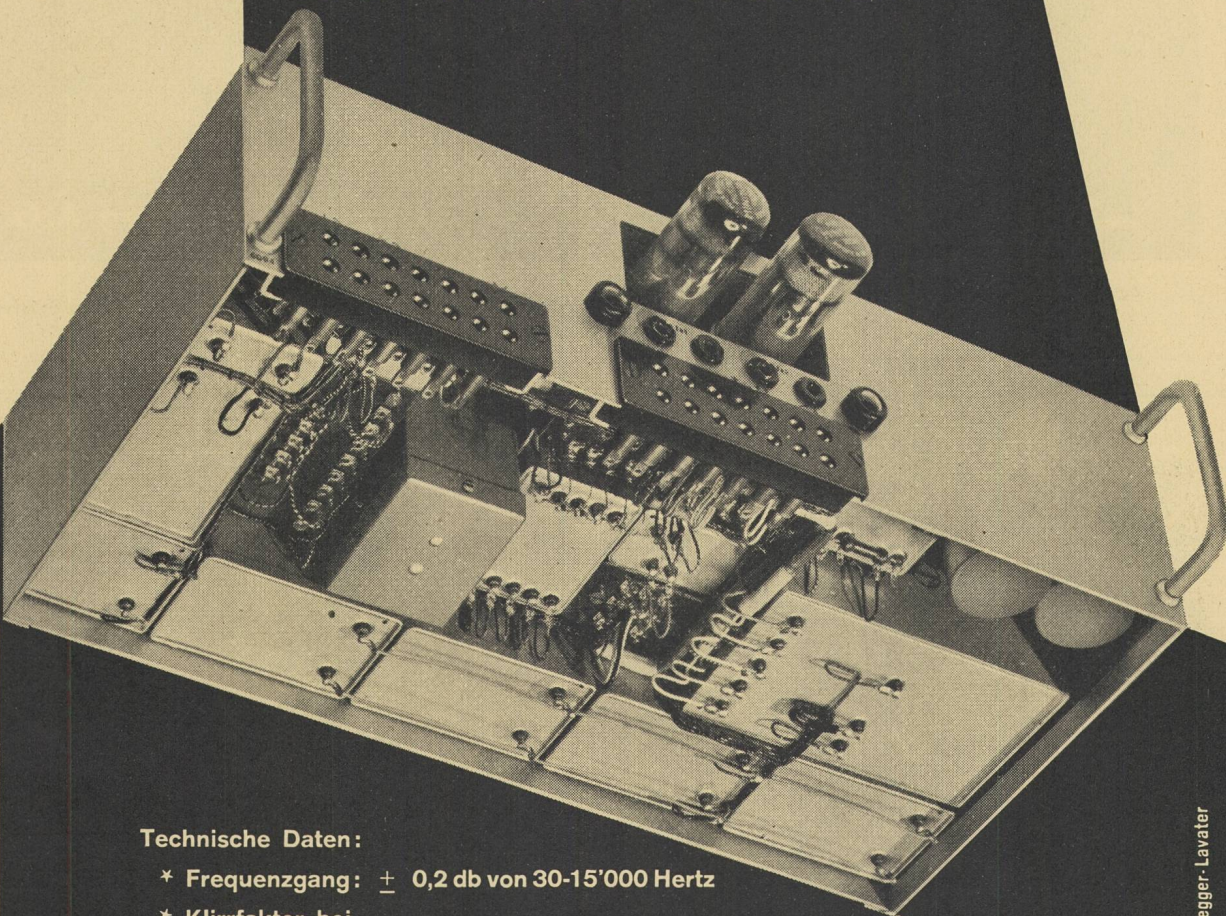
Telephon (033) 2 38 21

# RUNDSPRUCH VERSTÄRKER

für das Rundspruchnetz der Schweiz. PTT-Verwaltung

Phantomstromkreise von Trägerkabeln eignen sich für hochwertige Uebertragungen von Rundspruchprogrammen. Für den Einsatz auf diesen Linien hat Philips den Verstärker ZTV 80 in der Schweiz entwickelt und fabriziert. Der Verstärker gestattet die Uebertragung eines Tonfrequenzbandes von:

## 30-15000 Hertz

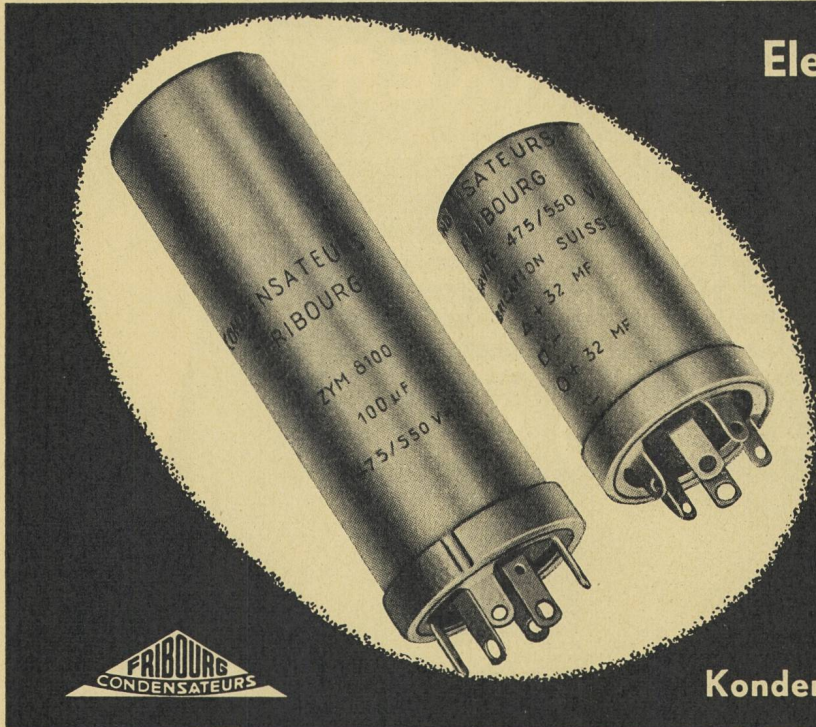


#### Technische Daten:

- \* Frequenzgang:  $\pm$  0,2 db von 30-15'000 Hertz
- \* Klirrfaktor bei  
16 mW Ausgangsleistung: < 0,14 %
- \* Nebensprechdämpfung  
zwischen den Verstärkern: > 90 db

# PHILIPS

## AG ZÜRICH

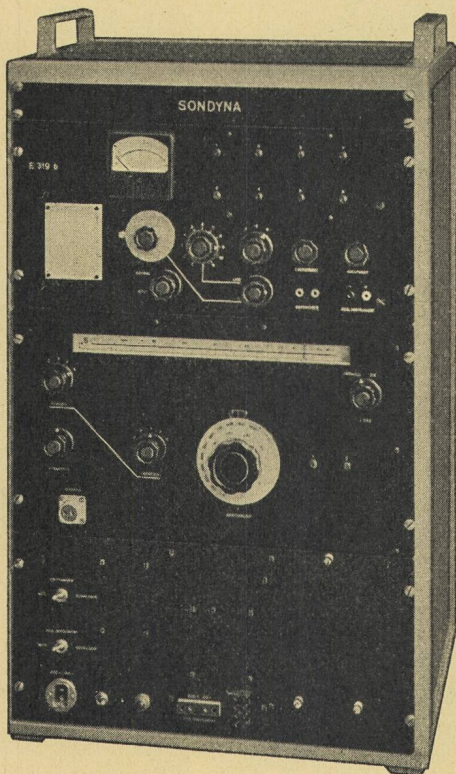


## Elektrolyt- Kondensatoren

für  
Schrankbefestigung  
oder  
für Stecksockel  
auswechselbar

Verlangen Sie  
Offerten

**Kondensatoren Freiburg A.G.**



## *Sondyna* E 319

# Messempfänger für automatische Feldstärkeregistrierung

### Frequenzbereiche:

E 319 a 512,5–1650 kHz

Oszillator wahlweise quarzstabilisiert

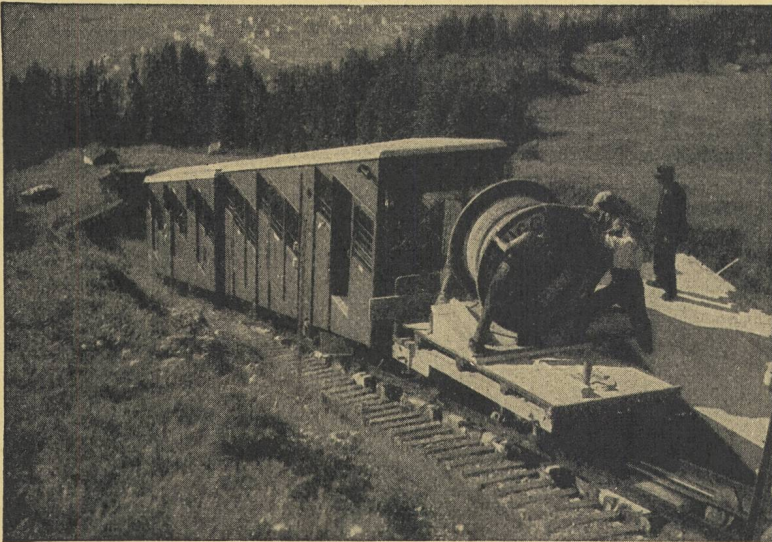
E 319 b 2 MHz–30 MHz

Oszillator wahlweise quarzstabilisiert

# SONDYNA AG., ZÜRICH

Fabrik für Radio-Apparate und elektronische Spezialgeräte

# KABELWERKE BRUGG AG.



Transport eines Telephonkabels Davos-Parsenn für die Schweiz. Telephonverwaltung

## **BLEIKABEL**

aller Art für

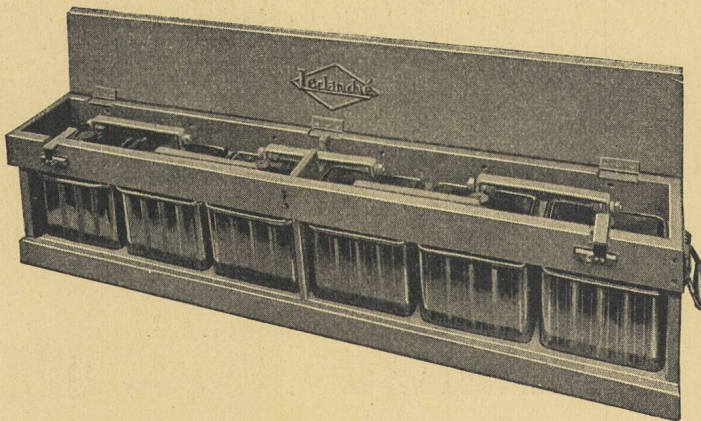
**Stark- u. Schwachstrom**

©

## **TRU-LAY-BRUGG-DRAHTSEILE**

für alle Anwendungsgebiete

©

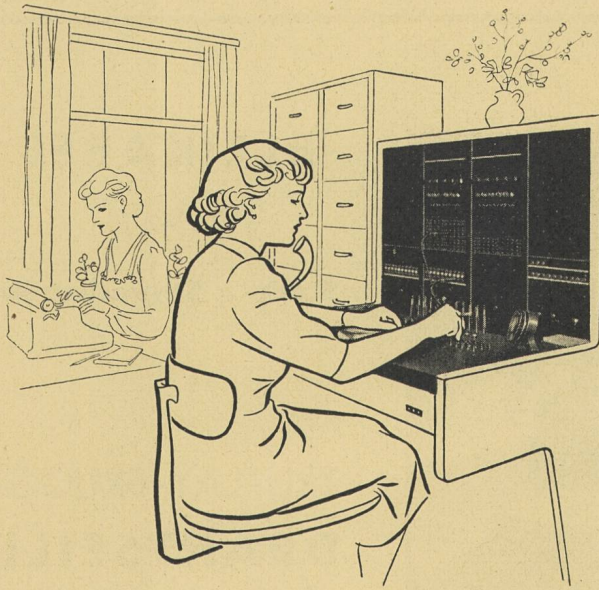


**NASS- UND TROCKENELEMENTE  
FÜLLELEMENTE  
BLOCK- UND ZYLINDERKONDENSATOREN  
ELEKTROLYTKONDENSATOREN**

## **BLEI- UND CADMIUM-NICKEL-AKKUMULATORENBATTERIEN**

für Telephonzentralen, Kraftwerke, Fernschalterantriebe, Signalanlagen, Notbeleuchtung, Elektrokarren, Schienentraktoren, Bahnwagenbeleuchtung, zum Anlassen von Autos, Dieseltriebwagen, Notstromgruppen etc.

# **LECLANCHÉ S. A., YVERDON**



## Telephon- Anlagen

für Hotels, Spitäler, Fabriken und Verwaltungen bilden seit Jahren eine Spezialität der Hasler AG.

Sei es eine Kleinzentrale des Typs II/13 mit nur 2 Amtsleitungen und 13 internen Anschlüssen, oder eine des neuesten Typs V/30, oder gar eine Grossanlage für mehrere hundert Teilnehmer mit Automat und Vermittlerschrank: Hasler-Anlagen werden immer befriedigen.

Elektrische Uhren- und Personensuch-Anlagen ergänzen Telephon-Anlagen auf wertvolle Weise.

### Hasler<sup>AG</sup>Bern

WERKE FÜR TELEPHONIE UND PRÄZISIONSMECHANIK  
GEGRÜNDET 1852 TELEPHON 6 41 11