

Objekttyp: **Advertising**

Zeitschrift: **Technische Mitteilungen / Schweizerische Post-, Telefon- und Telegrafienbetriebe = Bulletin technique / Entreprise des postes, téléphones et télégraphes suisses = Bollettino tecnico / Azienda delle poste, dei telefoni e dei telegrafi svizzeri**

Band (Jahr): **30 (1952)**

Heft 12

PDF erstellt am: **11.09.2024**

### **Nutzungsbedingungen**

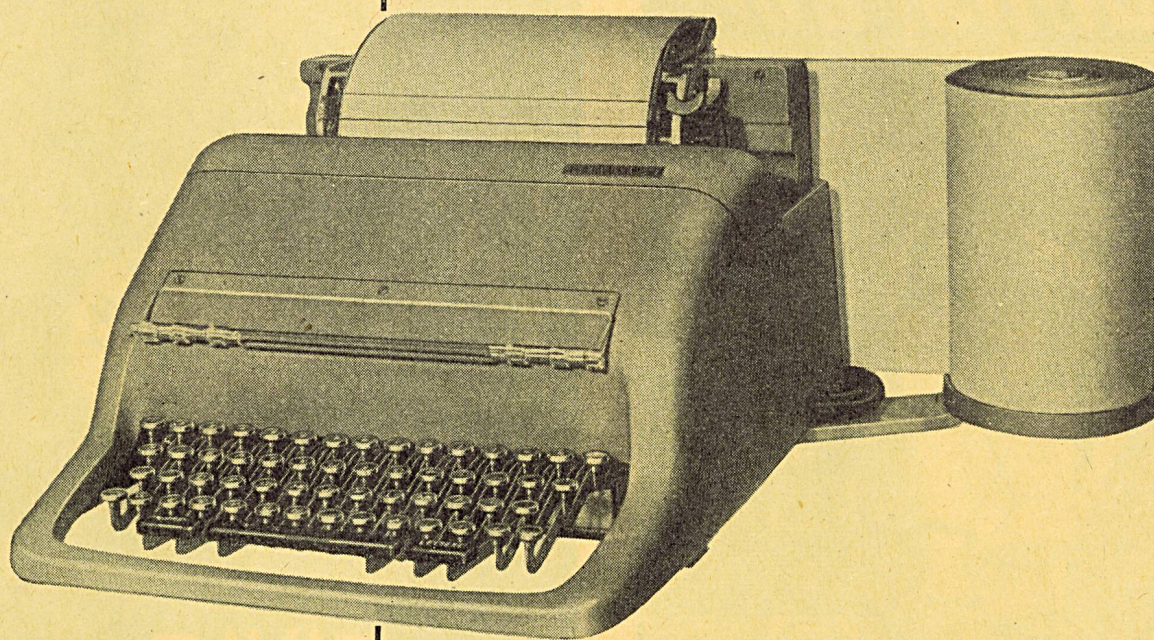
Die ETH-Bibliothek ist Anbieterin der digitalisierten Zeitschriften. Sie besitzt keine Urheberrechte an den Inhalten der Zeitschriften. Die Rechte liegen in der Regel bei den Herausgebern.

Die auf der Plattform e-periodica veröffentlichten Dokumente stehen für nicht-kommerzielle Zwecke in Lehre und Forschung sowie für die private Nutzung frei zur Verfügung. Einzelne Dateien oder Ausdrucke aus diesem Angebot können zusammen mit diesen Nutzungsbedingungen und den korrekten Herkunftsbezeichnungen weitergegeben werden.

Das Veröffentlichen von Bildern in Print- und Online-Publikationen ist nur mit vorheriger Genehmigung der Rechteinhaber erlaubt. Die systematische Speicherung von Teilen des elektronischen Angebots auf anderen Servern bedarf ebenfalls des schriftlichen Einverständnisses der Rechteinhaber.

### **Haftungsausschluss**

Alle Angaben erfolgen ohne Gewähr für Vollständigkeit oder Richtigkeit. Es wird keine Haftung übernommen für Schäden durch die Verwendung von Informationen aus diesem Online-Angebot oder durch das Fehlen von Informationen. Dies gilt auch für Inhalte Dritter, die über dieses Angebot zugänglich sind.



## Téléimprimeur nouveau modèle

La Société Olivetti offre au trafic télégraphique international une machine de construction très solide et d'entretien facile qui est en même temps simple et légère et garantit un service sûr et continu.

La machine est conçue selon les normes du C. C. I. T. (50 Bauds — 7 signaux de la même longueur).

Modèle pour écriture sur bande et sur page.

L'appareil peut être branché sur n'importe quel type de circuit sans aucune modification intérieure.

Régulateur de phase avec angle d'orientation des gammes de 120 %.

Dispositif bicolore: les messages en transmission sont imprimés en rouge, ceux en réception en noir.

Emetteur-indicatif.

Montage aisé du perforateur pour la préparation de la bande utilisée pour la transmission automatique.

Construction à groupes fonctionnels indépendants.

Sur demande, on peut monter le dispositif d'emménagement avec inversion automatique LETTRES-CHIFFRES et, sur le modèle à écriture sur bande, un compte-frappes avec blocage du clavier.

Filtres anti-parasites radio.

Poids: de 19 à 25 kg selon le modèle.

Puissance du moteur: 60-70 Watt.

**olivetti**

### Usines :

Ing. C. Olivetti & C., S.p.A. - Ivrea (Italie)

### Bureaux de vente: Turin, via Viotti n° 9

Téléphone n° 4 65 14

### Agence générale pour la Suisse: C. W. Schnyder S.A., Zurich

Téléphone n° (051) 27 60 88

# Tungsram

**MINORA**

**Carouge-Genève**

## ELEKTRISCHE UHREN

# FAVAG

Fabrik elektrischer Apparate AG.  
NEUCHÂTEL

FAVAG  
H. 566

Spezialisiert



seit 1890

## VENTILATOR AG. STÄFA

Spezialfabrik für Ventilatoren und lufttechnische Anlagen  
Telephon (051) 93 0136

---

## STÄFA-LÜFTUNGEN

sorgen in vielen neuzeitlichen PTT-Bauten, Telephonzentralen, Automaten und Wähler-Räumen, Studios, Schalterhallen usw. für reine, gesunde Luft.

**Les installations de ventilation STAEFA**  
créent un air salubre dans maints locaux des PTT, centrales téléphoniques, maisons de la radio, locaux pour automates, halles, bureaux d'administration.

Demandez notre visite, nous vous conseillons volontiers.

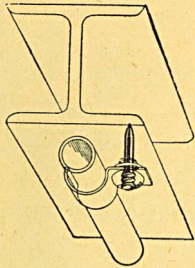


Dieses Zeichen führen Firmen, die sich verpflichtet haben, am Telephon so zu-vorkommend und so zuverlässig zu be-dienen wie im Laden

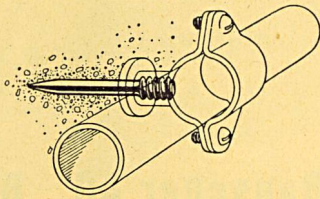
oo

Telephonische Bestellungen ersparen Ihnen viel Zeit und Mühe!

Mit **SPIT** schneller montieren!



**Bergmann- und Plica-Rohre**  
auf Eisen-T-Träger verlegt mit SPIT- $\frac{3}{16}$ "-Gewindebolzen, Rundkopfmutter und normaler Rohrbride, ohne Vorbohren des Eisens.

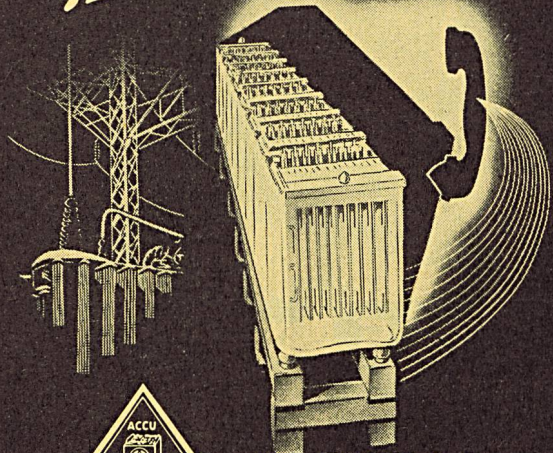


**Panzerrohr**  
auf Beton- od. Mauerwerk, verlegt mit SPIT- $\frac{1}{4}$ "-Gewindebolzen u. SPIT - Innengewinde-Rohrschelle (9er bis 29er am Lager).

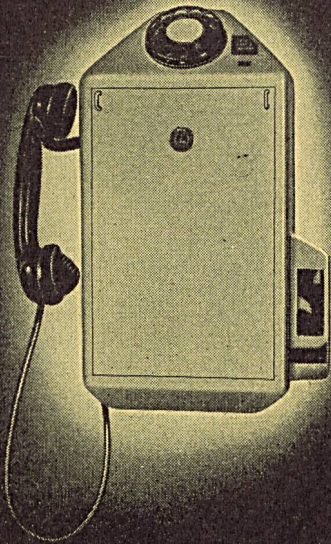
Bis 90% Zeitersparnis mit dem **SPIT-Bolzenschiessapparat!**

**WILLY EGLI & CO. ZÜRICH**  
DÜBEL UND WERKZEUGE  
Gotthardstr. 6 (Claridenhof) Tel. 051/27 29 91

*Batteries stationnaires*  
... une de nos spécialités



**ELECTRONA S.A.**  
Fabrique d'accumulateurs  
**BOUDRY - NEUCHÂTEL**  
Téléphone (039) 6 42 46

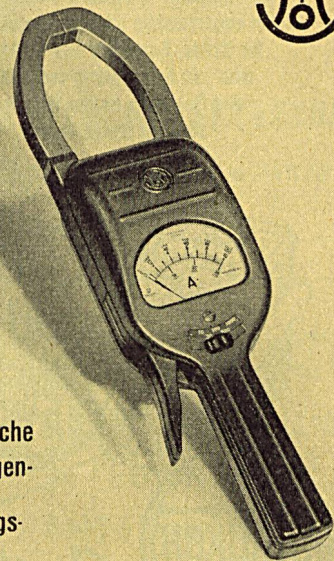


Münzautomaten

**AUTELCA AG., GÜMLIGEN/BERN**

Telephon: (031) 4 27 45

## Zangenstromwandler



5 Messbereiche  
grosse Zangenöffnung für  
Hochleistungs-sicherungen

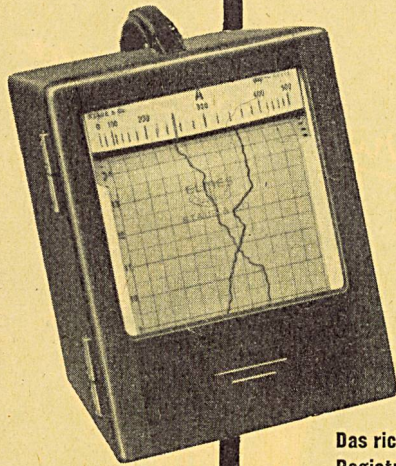
ab Lager lieferbar

**Trüb, Täuber & Co. AG.**

Fabrik elektr. Messinstrumente und wissenschaftlicher Apparate, Zürich

**ELMES 10**

**schreibt ohne Tinte!**



SALATHÉ

**Das richtige tragbare  
Registrierinstrument**

**ELMES**



für Betrieb und Laboratorium.  
Klein, leicht, immer bereit,  
keine Tinte, keine Kapillaren,  
normales Papier 120 mm breit,  
für 1, 2, 3, 6 Meßstellen.  
Bewährte, universelle Konstruktion  
für Netzuntersuchungen:  
z. B. Wirk-Blindleistungsschreiber,  
3 Ströme R.S.T., Strom-Spannung.

**FABRIK ELEKTRISCHER MESSINSTRUMENTE  
STAUB & CO. RICHTERSWIL  
TEL. (051) 96 03 01 (SCHWEIZ)**

# B O-Metalle

Lötzinn in Stangen und Draht

Kolophoniumdraht

Tinalin-Spezial-Lötendraht

Reinzinn in Stangen und Draht

Lagermetalle

**Bohli & Rauscher AG., Biel**

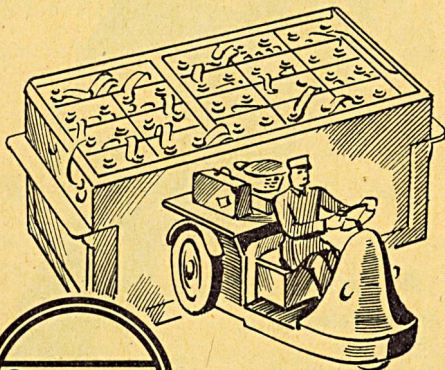
Unterer Quai 102

Telephon Biel (032) 2 33 15

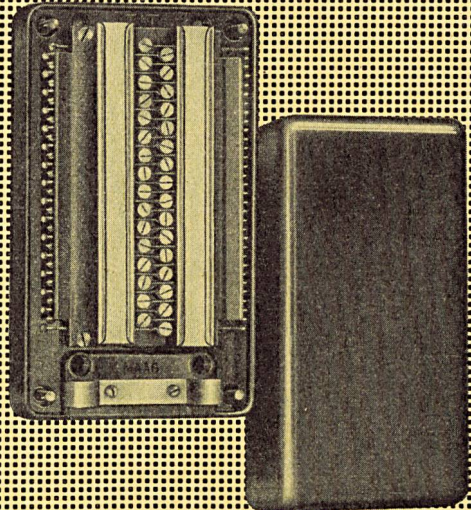
Pieterlen (032) 7 71 07

*Nie in Verlegenheit*

mit einer Oerlikoner Batterie.  
Ob für Elektromobile oder Elektrolokomotiven,  
für Kräne, Schlepper und Traktoren,  
oder zur Beleuchtung von Bahnen  
und Schiffen - immer kann man  
sich auf sie verlassen.



*Batterien*



**Comb. Anschluß- und Verteilkasten**

**GOTTFRIED MAAG**  
FABRIK ELEKTR. APPARATE  
ZÜRICH DREIKÖNIGSTR. 21



Teilnehmer-Ueberwachungsapparate

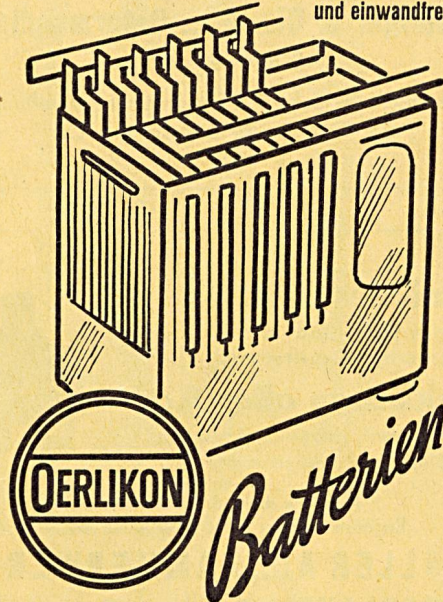
**TELEFONOGRAFEN AG.**

Lehensteig 11

Zürich 10/37

*Immer gut gerüstet*

mit einer Oerlikoner Batterie -  
denn sie arbeitet zuverlässig  
und einwandfrei.



Wenn Sie einen fahrbaren, leicht handlichen



**Industrie-Staubsauger**

1-, 2- oder 3motorig

mit wirklich grosser Leistung und  
vielseitiger Verwendungsmög-  
lichkeit suchen, so verlangen Sie  
Prospekt und Vorführung bei

**Nilfisk AG., Zürich 1**

Limmatquai 94

Telephon (051) 34 53 50 / 51



Sämtliche Bürsten  
für Industrie  
und Gewerbe

**H. & W. ERZINGER, BÜRSTENFABRIK**

**WÄDENSWIL**

Telephon (051) 95 68 06

**Radioapparate Biennophone**

Spezialverstärker für Hochfrequenz-Rundspruch,

Störspannungsprüfer, Messinstrumente



**AG. Biel**

Telephon 2 48 23

Wir projektieren und bauen in eigenen  
Werkstätten erstklassige Anlagen für:

KLIMATISIERUNG  
BEFEUCHTUNG  
ENTSTAUBUNG



**Rickenbach & Co.**

**St. Gallen**

Tel. (071) 3 13 58

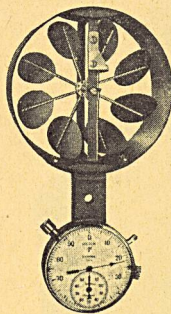
**Leitungsschnüre für Telephon-  
und Radio-Apparate**

Sämtliche Schnüre für Hör- und Sprechapparate,  
Stöpselschnüre für Umschaltsschränke  
Oelsauger für Bahnen

**A. Heiniger & Cie. AG., Ostermundigen**  
Blankweg 4

Lieferanten der Schweiz. Telegraphenverwaltung,  
der Schweiz. Bundesbahnen etc.

**STOPPANI**



**AG., Könizstrasse 29, BERN**

**Anemometer**, meteorologische  
Instrumente, Messuhren und Mess-  
geräte, Einsenkungsmesser, Klino-  
meter, Wassermessflügel, Limnigraph,  
**Elektrische Apparate**, Klein-  
Mehrfachstecker, Widerstände.

**Schmiedestücke**

jeder Form und Grösse  
roh oder fertig bearbeitet

**Werkzeuge aller Art**

Hämmer, Pickel, Hebeisen, Schaufeln,  
Äxte, Steigeisen, Locheisen etc.



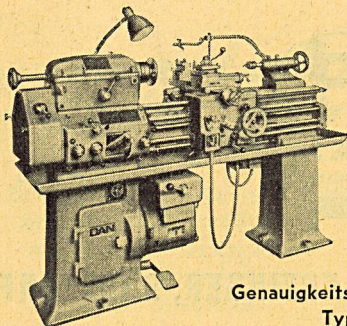
Moderne mech. Werkstätten  
Reparaturen von Maschinen jeder Art

**R. MÜLLER AG., HAMMERWERKE**  
**WORBLAUFEN** Telephon (031) 65 84 57

**Gebr. MÜLLER AG. BERN**

Mech. Werkstätte und Eisenkonstruktionen  
Telephon 2 35 38

Sicherungs- und Verteilkasten für Telephon  
Zwei- und dreiteilige Briden für sämtliche  
Zoreisen- und Kabelschutzisen-Profile  
Eigene Verzinkungsanlage



Genauigkeits-Drehbank  
Typ «DAN»

**CHRISTEN & CO. AG. BERN**  
Zeughausgasse 17 Telephon (031) 2 56 11

**GEBRÜDER SINGEISEN  
LIESTAL**

Schlosserei



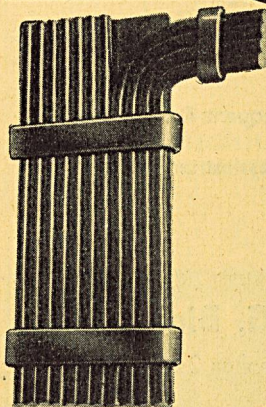
Gegründet 1803

**EISENKONSTRUKTIONEN**

**SAUTER**  
**BEFEUCHTUNGSANLAGEN**

FÜR TELEPHONZENTRALEN UND INDUSTRIE-  
BETRIEBE – MIT HANDSCHALTUNG ODER  
MIT VOLLAUTOMATISCHER REGULIERUNG

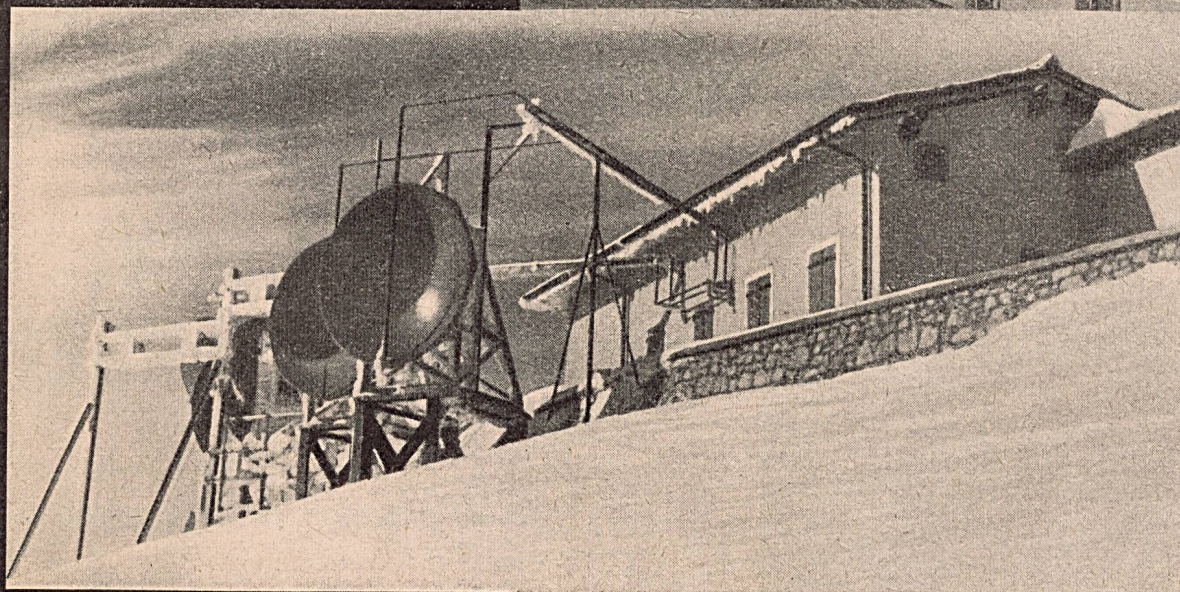
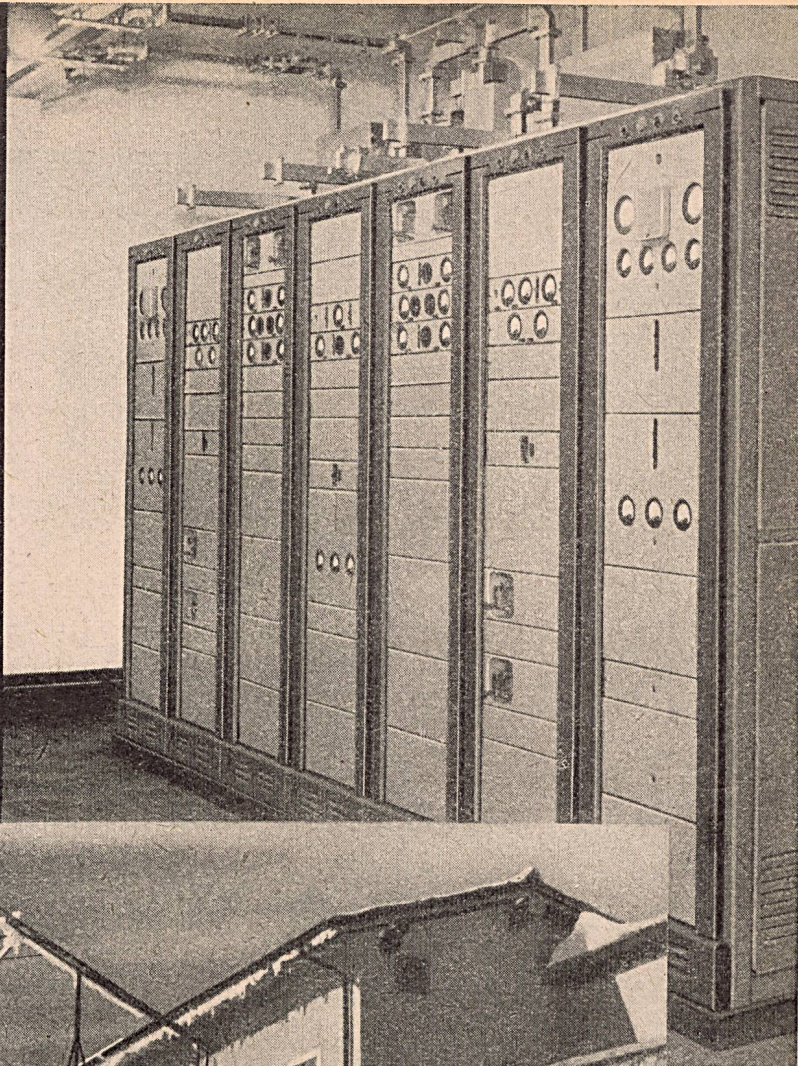
FABRIK ELEKTR. APPARATE  
FR. SAUTER A.G. BASEL



DER  
*Alpha*  
**DRAHTHALTER**  
FÜR SCHÖNE  
UND SAUBERE  
VERDRAHTUNG  
MUSTER GRATIS  
*Alpha AG. NIDAU*

# Richtstrahl-Anlagen

22 Jahre Erfahrung



## 180-Kanal Mikrowellen Richtstrahlverbindung

Relaisausrüstung in einer Höhenstation der Schweizerischen PTT.

Ein „*Standard*“-Erzeugnis

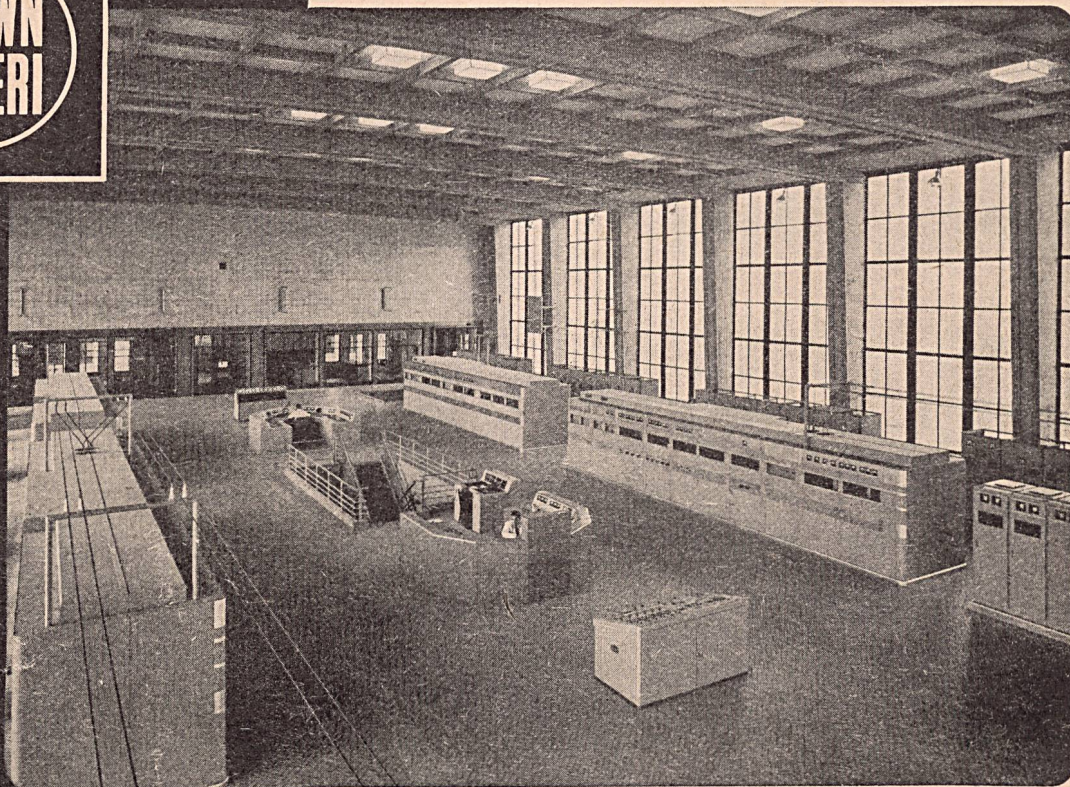
1931 Erste Mikrowellen Richtstrahlverbindung der Welt: Calais-Dover

1952 Längste Richtstrahlverbindung Europas:  
4000 MHz Fernsehverbindung  
Manchester-Edinburgh

*Standard Telephon und Radio AG.*

Zürich, mit Zweigniederlassung in Bern





77627 VI

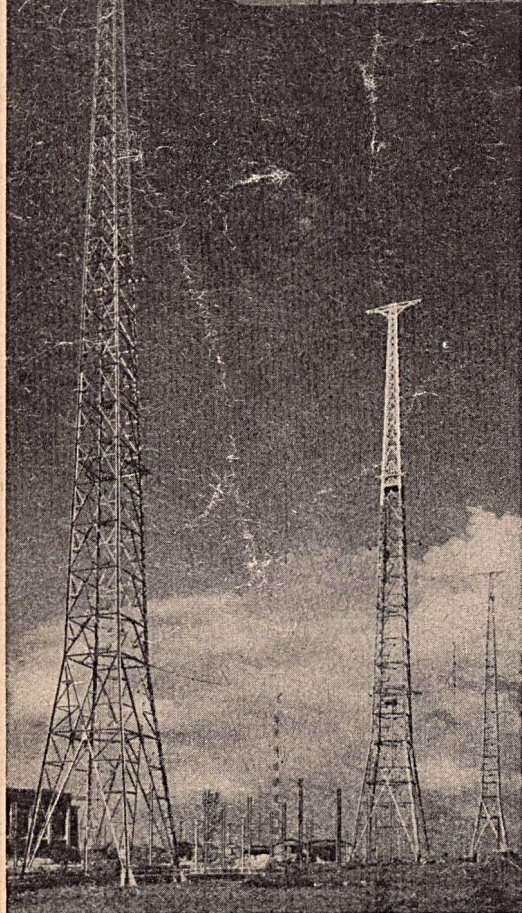
# 4 BROWN BOVERI GROSS-SENDER

mit einer totalen HF-Antennenleistung  
von 600 kW sind in

**Wavre-Overijse**  
(Belgien)

dem modernsten Sendezentrum  
Europas, aufgestellt.

Aufnahme der Rundfunksendungen: 1. August 1952  
Offizielle Einweihung durch S. M. den König der  
Belgier: 17. Oktober 1952



**A.-G. BROWN, BOVERI & CIE., BADEN**