

**Zeitschrift:** Technische Mitteilungen / Schweizerische Post-, Telefon- und Telegrafienbetriebe = Bulletin technique / Entreprise des postes, téléphones et télégraphes suisses = Bollettino tecnico / Azienda delle poste, dei telefoni e dei telegrafi svizzeri

**Band:** 33 (1955)

**Heft:** 2

## Werbung

### Nutzungsbedingungen

Die ETH-Bibliothek ist die Anbieterin der digitalisierten Zeitschriften. Sie besitzt keine Urheberrechte an den Zeitschriften und ist nicht verantwortlich für deren Inhalte. Die Rechte liegen in der Regel bei den Herausgebern beziehungsweise den externen Rechteinhabern. [Siehe Rechtliche Hinweise.](#)

### Conditions d'utilisation

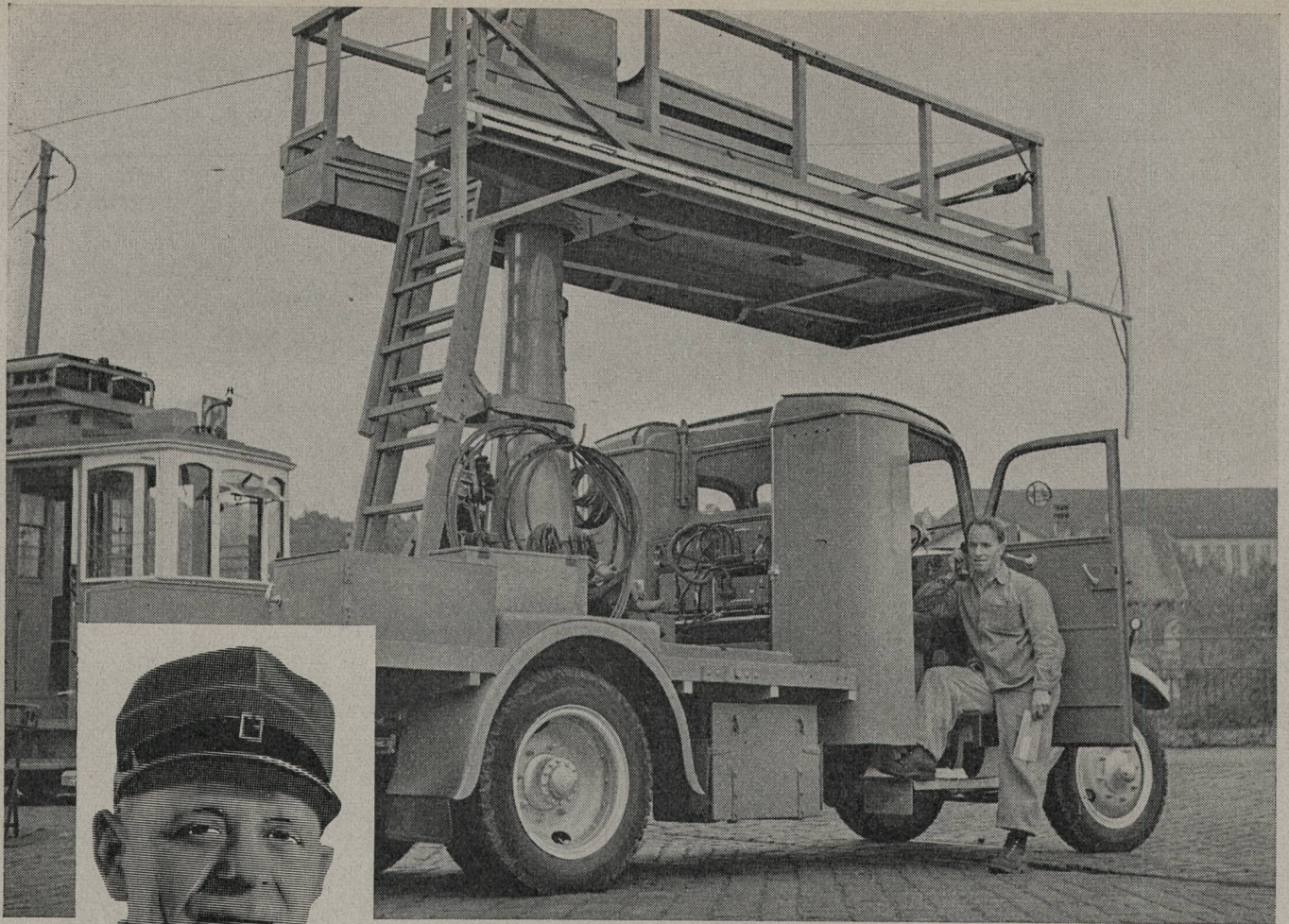
L'ETH Library est le fournisseur des revues numérisées. Elle ne détient aucun droit d'auteur sur les revues et n'est pas responsable de leur contenu. En règle générale, les droits sont détenus par les éditeurs ou les détenteurs de droits externes. [Voir Informations légales.](#)

### Terms of use

The ETH Library is the provider of the digitised journals. It does not own any copyrights to the journals and is not responsible for their content. The rights usually lie with the publishers or the external rights holders. [See Legal notice.](#)

**Download PDF:** 17.11.2024

**ETH-Bibliothek Zürich, E-Periodica, <https://www.e-periodica.ch>**



## ***rasch sichere Verbindung***

Wenn dem Zürcher Tram ein Baum auf die Fahrleitung fällt, dann eilt es mit der Reparatur. Doch rasch hat die Betriebsleitung ihren Turmwagen zur Stelle, weil sie ihn überall und sofort über das drahtlose Telefon erreicht.

Die Radio-Telephon-Apparatur braucht im Fahrzeug wenig Platz. An der Rückwand der Kabine sind Sender, Empfänger, Rufzusatz und Antennenweiche aufgebaut. Die Sprechstelle mit Mikrotel und Wählscheibe hat der Chauffeur in Griffweite neben dem Steuerrad. — Mit den Dienststellen der Verkehrsbetriebe wird über das öffentliche Telephonnetz verkehrt wie mit gewöhnlichen Abonnenten: Mikrotel abheben, Summton abwarten, Nummer wählen.

**AUTOPHON**

Fabrik in Solothurn, Ziegelmattestraße 6—7, Tel. 065/2 61 21

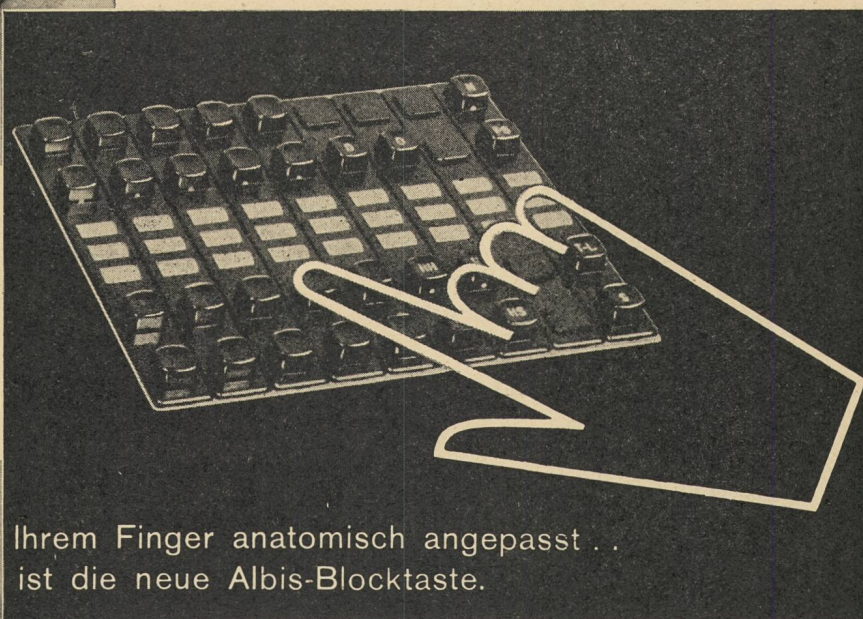


Ein besonderer Vorzug der ALBIS-Telephonstationen ist die vorbildliche Zugänglichkeit zu allen Teilen.



**ALBISWERK  
ZÜRICH A.G.**

## ALBIS-TELEPHON ANLAGEN



Ihrem Finger anatomisch angepasst...  
ist die neue Albis-Blocktaste.

### SCHÖNHEIT UND FORTSCHRITTLICHE TECHNIK

sind die hervorstechenden Merkmale der neuen ALBIS-Spezial- und Chefstationen.

Zwei seitliche Presstoffplatten tragen das in beliebiger Länge ausführbare Bedienungsfeld. Dadurch lassen sich die ALBIS-Spezial- und Chefstationen den mannigfaltigsten Bedürfnissen leicht anpassen.

Unsere erfahrenen Fachleute lösen auch Ihre Telephonprobleme zweckmässig und rationell, unter Berücksichtigung der Eigenart Ihres Betriebes.

**Stand Nr. 1054 · Halle 3 b**

ALBISWERK ZÜRICH AG. TELEPHON (051) 52 54 00 ZÜRICH 47

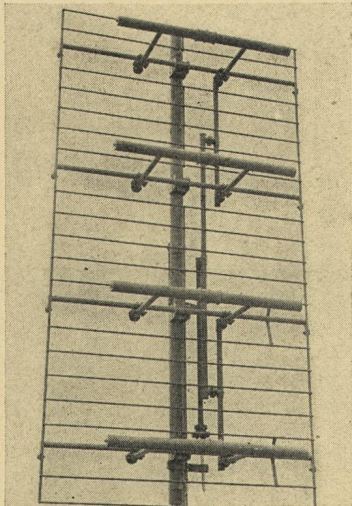


ROHDE & SCHWARZ-Produkte für

# FM-Rundfunk und Fernsehen

Band I, II, III

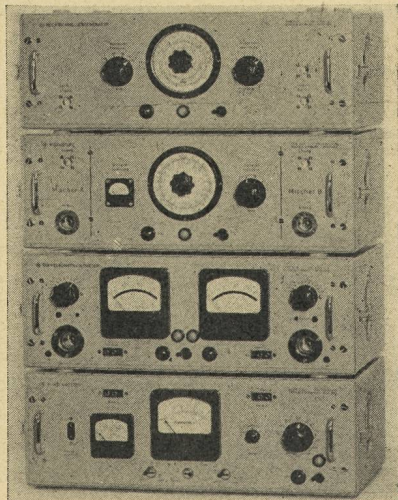
## ZUBEHÖR FÜR SENDERBETRIEB



Fernseh-Sendeantenne  
Richtstrahlereinheit

- Sendeantennen
- Antennenfilter und Frequenzweichen
- Antennenumschalter
- Umsetzersender
- Ballempfangsanlagen
- Begrenzerverstärker
- Modulationsverstärker für TV

## MESSGERÄTE FÜR SENDER- KONTROLLE UND UNTERHALT



Rechteckwellen-Messplatz

- Feldstärkemesser
- VHF-Wattmeter
- Belastungswiderstände
- Frequenzhubmesser
- Geräusch- und Fremdspannungsmesser
- Klirrfaktorzeiger
- Bildmuster-generator
- Rechteckwellen-Analysiermessplatz
- Breitbandoszillograph
- VHF-Röhrenvoltmeter



**W.F. ROSCHI**

**TELECOMMUNICATION**

Bern, Spitalgasse 30

Tel. (031) 378 66, Fernschreiber 32 137



## Stromlieferungsanlagen für Telephonzentralen

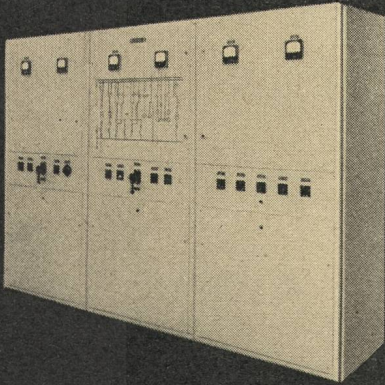


Abbildung: Stromlieferungsanlage  
Dietikon, ausgebaut für 60 + 60 A

entwickelt in Zusammenarbeit mit der PTT zur Speisung automatischer Landamts-Zentralen.

Diese Anlagen bestehen aus:

Doppelgleichrichter zur Speisung der Zentrale in Pufferbetrieb mit der Batterie, gebaut für Stabilisierung der Ausgangsspannung auf  $48\text{ V} \pm 1\text{ V}$  bei Netzspannungsschwankungen von  $\pm 5\%$  und Leistungsschwankungen von 10-100% der Nennleistung.

Batterie-Schaltfeld für 2 Batterien, die wahlweise auf „Betrieb“ oder „Ladung“ geschaltet werden können.

Separate Gleichrichter für die erdfreie Zähl-Speisung.

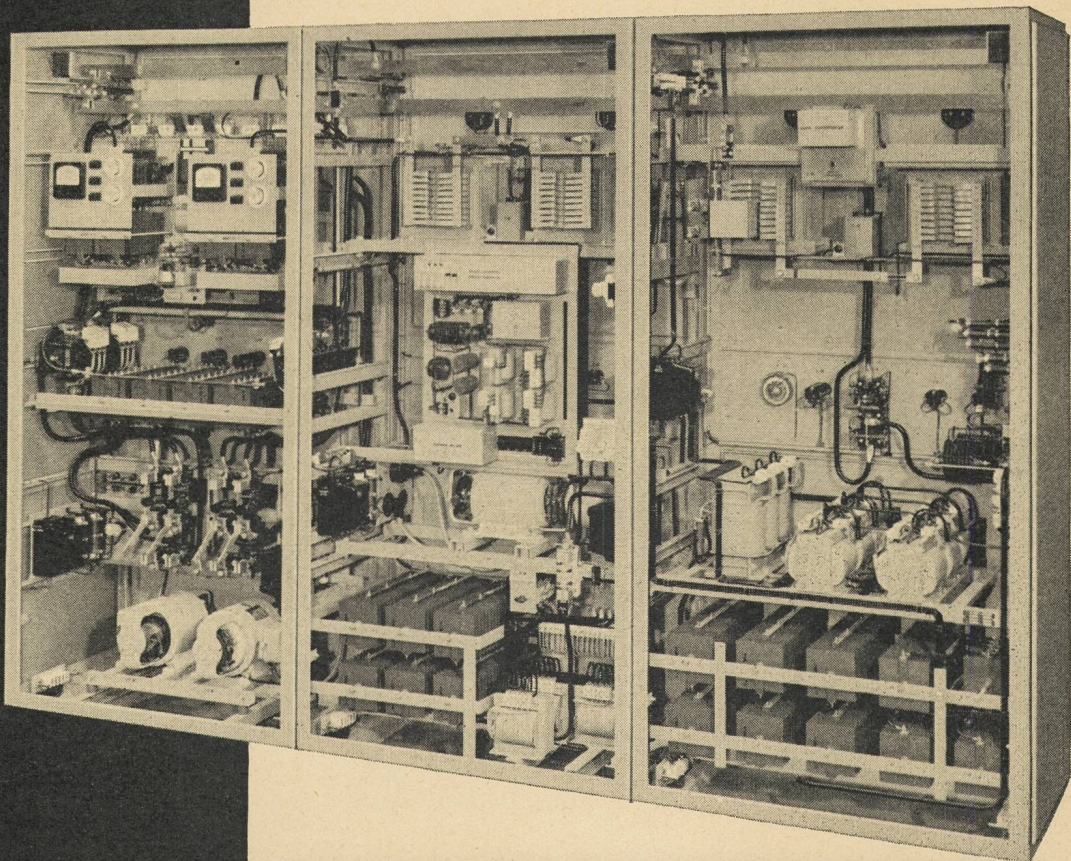
Rufstrom- und Summton-Generatoren mit Reservemaschinen.

Sofort-Reserve für Gebührenmelderspeisung mit  $70\text{ V} \sim$

Ein Blindschema gibt jederzeit über den Schaltzustand der Anlage Auskunft.

Ein *Standard* -Erzeugnis

entwickelt und hergestellt in unserem Werk Zürich-Wollishofen



*Standard Telephon und Radio AG.*

Zürich, mit Zweigniederlassung in Bern



**leclanché  
DYNAMIC**

**Immer und  
überall  
dienst-  
bereit!**

Höchstes Startvermögen.  
Wenig empfindlich gegen  
Überladungen. Nicht teurer  
als andere.

**LECLANCHÉ S.A. YVERDON**

## LECLANCHÉ S. A. YVERDON

### BLEI- UND STAHL-AKKUMULATOREN- BATTERIEN

zum Anlassen von:

Autos, Diesel-Triebwagen

Notstromgruppen usw.

für Telephonzentralen

Kraftwerke

Fernschalter-Antriebe

Signal-Anlagen

Notbeleuchtung

Schienentraktoren

Bahnwagen-Beleuchtung

NASS- UND TROCKEN-ELEMENTE

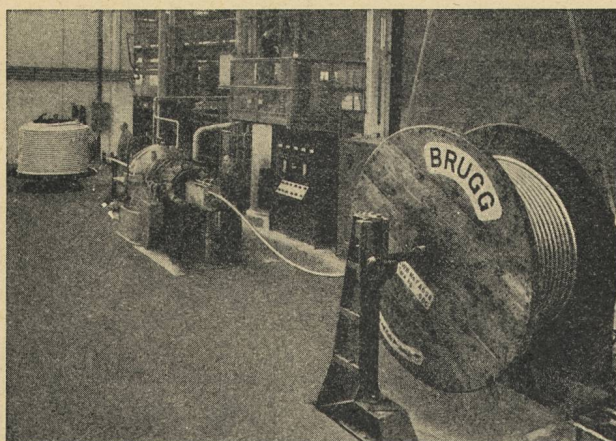
TROCKENBATTERIEN

BLOCK- UND ZYLINDERKONDENSATOREN

ELEKTROLYT-KONDENSATOREN

Telephon (024) 2 27 91 – 5 Linien

## KABELWERKE BRUGG AG.



«Kontinuierliche Bleikabelpresse»

### BLEIKABEL

für

**Stark- u. Schwachstrom**

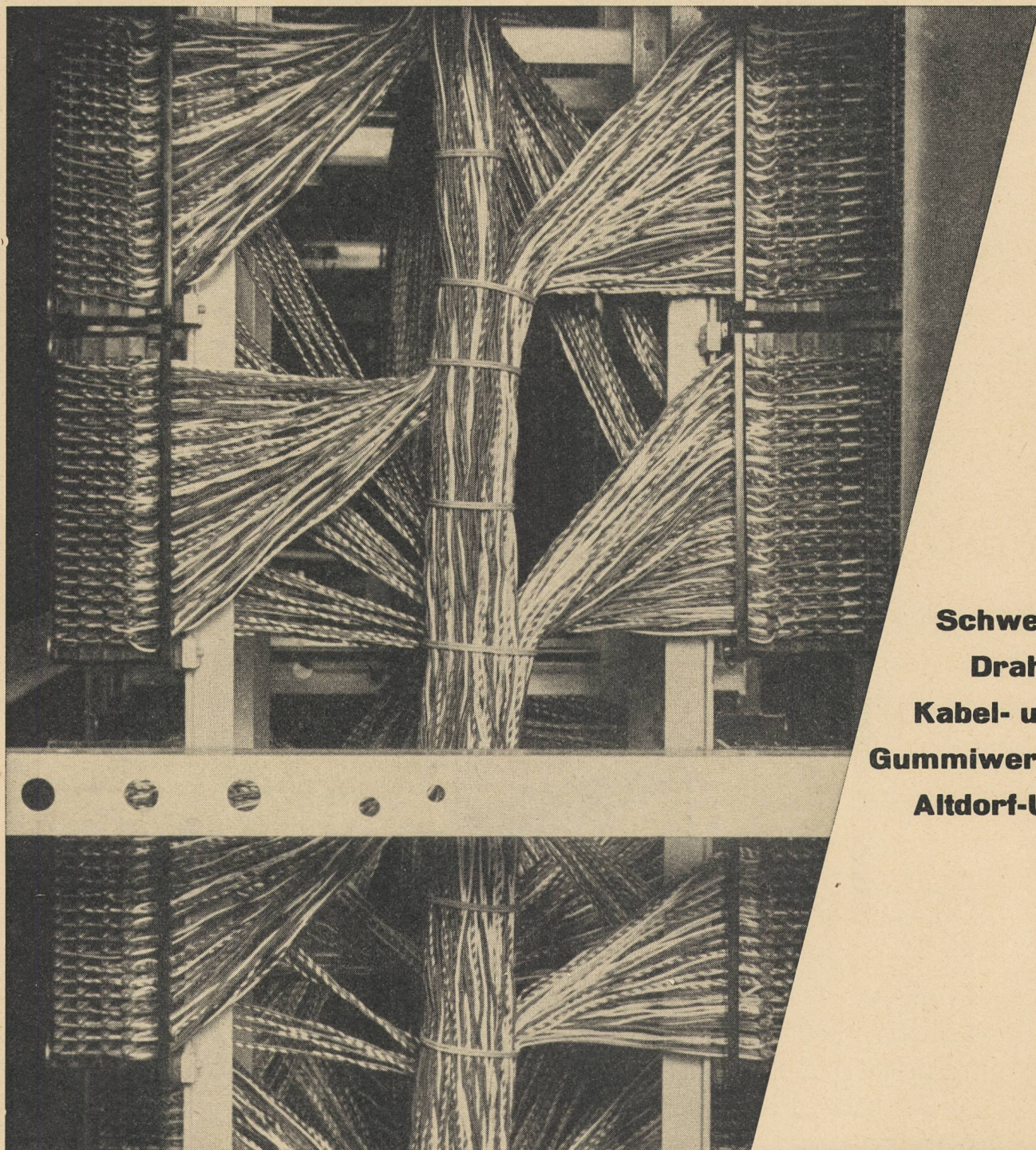
©

### TRU-LAY-BRUGG- DRAHTSEILE

für alle Anwendungsgebiete

**MUBA Halle 2 Stand Nr. 564**

*Dätwyler* A.G.



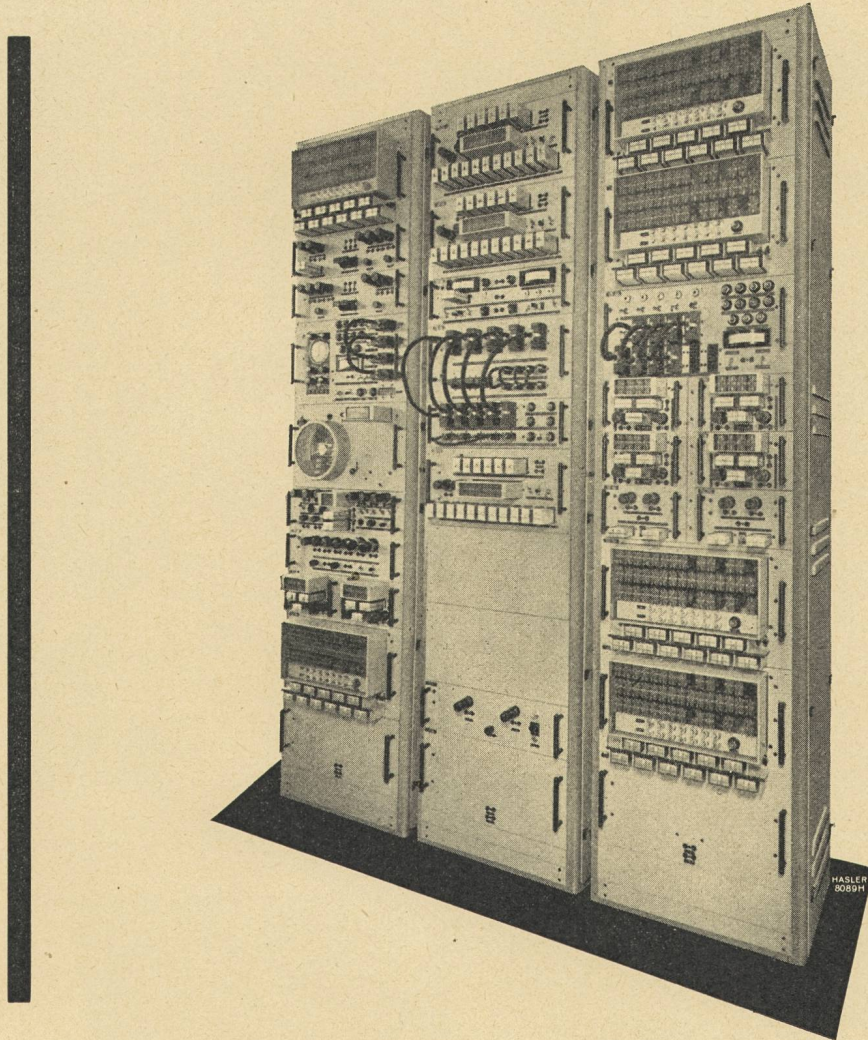
**Schweiz.  
Draht-,  
Kabel- und  
Gummiwerke  
Altdorf-Uri**

**Montierungsdraht M 49**  
**Verteilerdraht V 48**

**mit durchgehend gefärbter Althen-Isolation**

*Altdorf*

# Automatischer Fehler-Detektor und -Korrektor für drahtlose Telegraphie



TOR- und TOM-Apparaturen System van Duuren zur automatischen Überwachung und Korrektur der übertragenen Zeichen werden von uns serienmässig gebaut und sind kurzfristig lieferbar. Die TOR- und TOM-Apparaturen arbeiten auch im Verkehr mit entsprechenden Geräten anderer Fabrikate auf der Gegenseite zuverlässig und einwandfrei.

**Hasler AG Bern**  
WERKE FÜR TELEPHONIE UND PRÄZISIONSMECHANIK