

Objektyp: **Advertising**

Zeitschrift: **Technische Mitteilungen / Schweizerische Post-, Telefon- und Telegrafienbetriebe = Bulletin technique / Entreprise des postes, téléphones et télégraphes suisses = Bollettino tecnico / Azienda delle poste, dei telefoni e dei telegrafi svizzeri**

Band (Jahr): **33 (1955)**

Heft 8

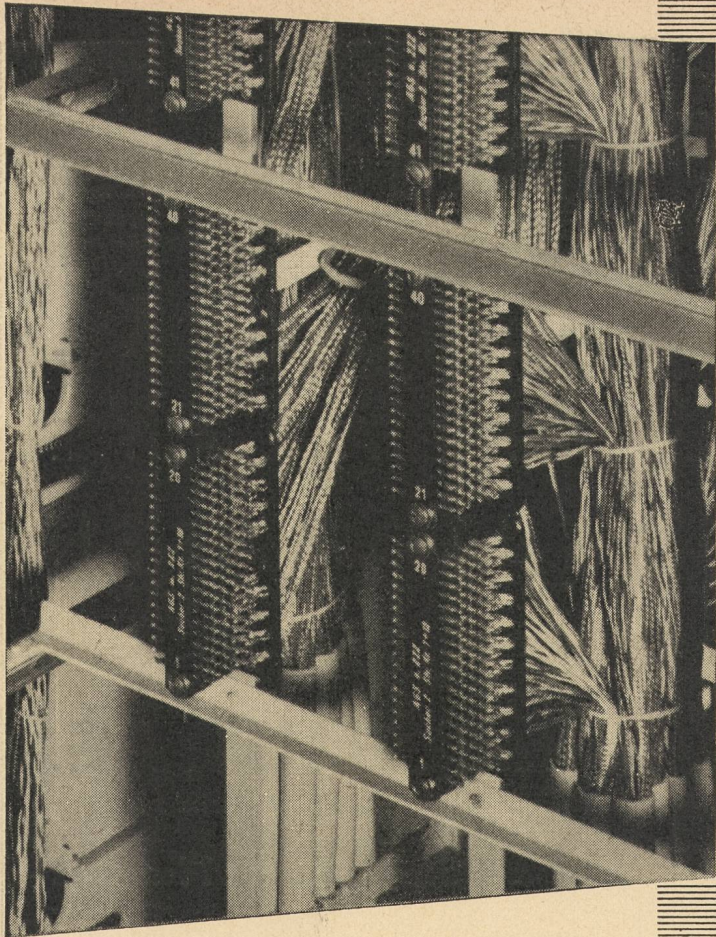
PDF erstellt am: **11.09.2024**

Nutzungsbedingungen

Die ETH-Bibliothek ist Anbieterin der digitalisierten Zeitschriften. Sie besitzt keine Urheberrechte an den Inhalten der Zeitschriften. Die Rechte liegen in der Regel bei den Herausgebern. Die auf der Plattform e-periodica veröffentlichten Dokumente stehen für nicht-kommerzielle Zwecke in Lehre und Forschung sowie für die private Nutzung frei zur Verfügung. Einzelne Dateien oder Ausdrucke aus diesem Angebot können zusammen mit diesen Nutzungsbedingungen und den korrekten Herkunftsbezeichnungen weitergegeben werden. Das Veröffentlichen von Bildern in Print- und Online-Publikationen ist nur mit vorheriger Genehmigung der Rechteinhaber erlaubt. Die systematische Speicherung von Teilen des elektronischen Angebots auf anderen Servern bedarf ebenfalls des schriftlichen Einverständnisses der Rechteinhaber.

Haftungsausschluss

Alle Angaben erfolgen ohne Gewähr für Vollständigkeit oder Richtigkeit. Es wird keine Haftung übernommen für Schäden durch die Verwendung von Informationen aus diesem Online-Angebot oder durch das Fehlen von Informationen. Dies gilt auch für Inhalte Dritter, die über dieses Angebot zugänglich sind.



BREITENBACH

Für Telephonzentralen

Soflex

Zentralenkabel
Montierungsdraht M 49
Verteilerdrähte

Isolationsstücke aus Dellit-Hartpapier
Widerstandsträger aus Steatit

Für Relaispulen:

Emaildraht, Öltuch, Ölseide

ISOLA

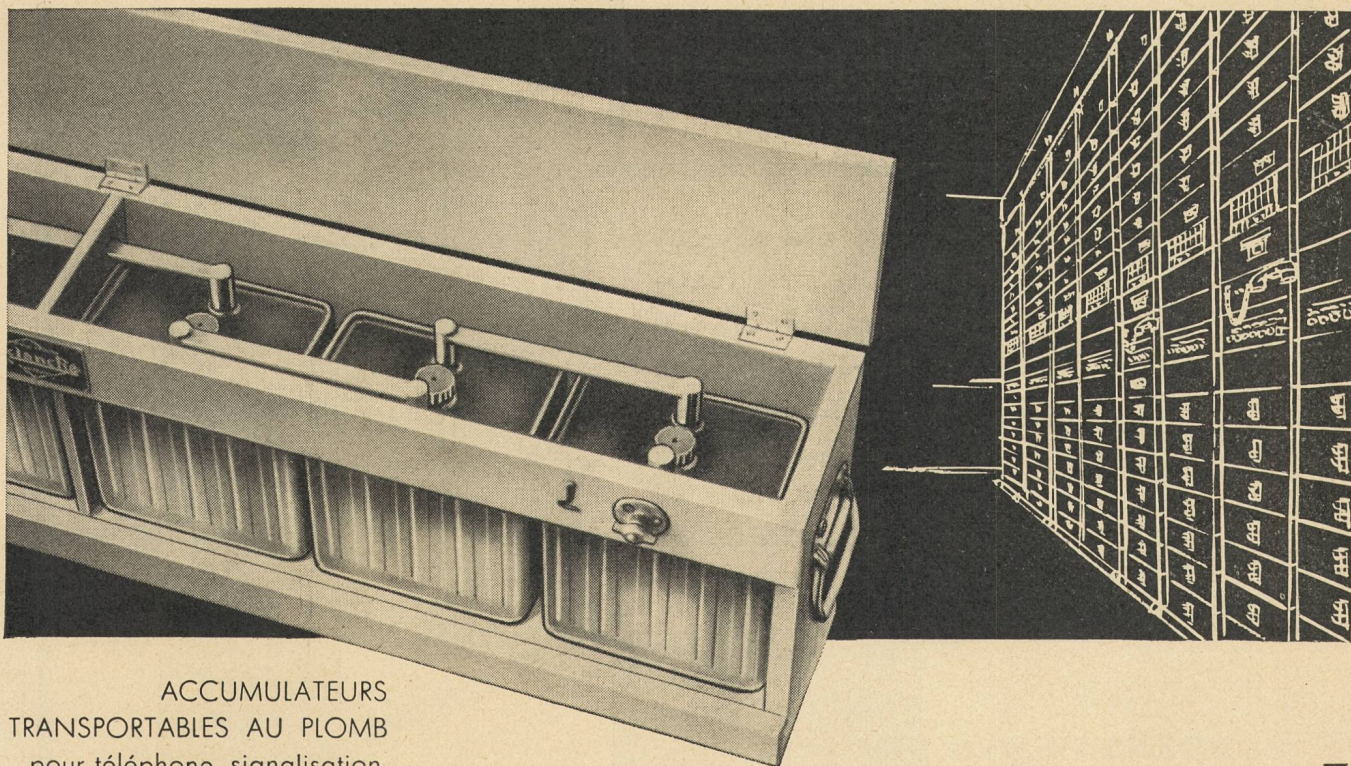
SCHWEIZERISCHE ISOLA-WERKE

BREITENBACH

Telephon 061/8014 21

bei Basel

Isoliermaterial und isolierte Drähte
für alle Gebiete der Elektrotechnik

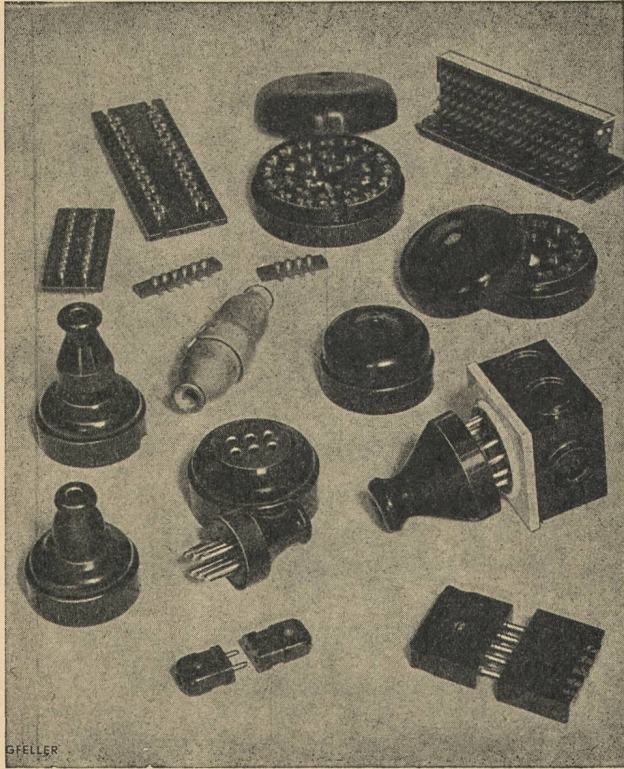


ACCUMULATEURS
TRANSPORTABLES AU PLOMB
pour téléphone, signalisation,
installations de secours, etc.

TRANSPORTABLE
BLEI-AKKUMULATOREN
für Telefon-Signal- und
Sicherungsanlagen usw.

LECLANCHÉ SA

YVERDON



TELEPHON-

MATERIAL

APPARATE

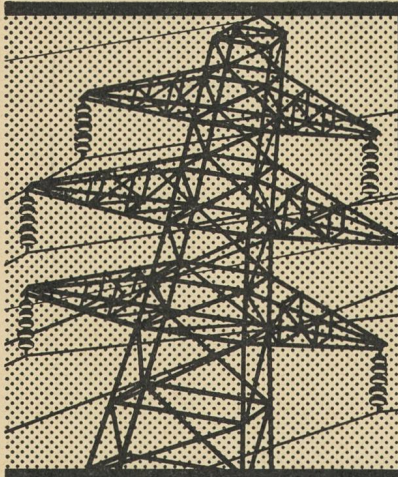
AUTOMATEN

CHR. GFELLER AG.

Fabrik für elektrische und feinmechanische Apparate

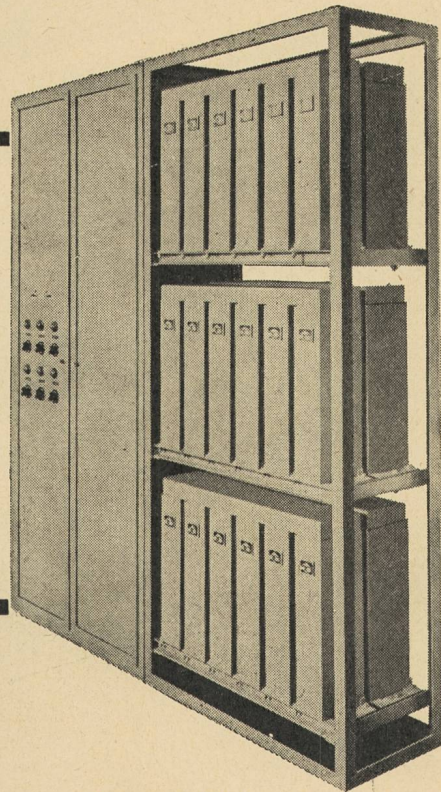
Bern-Bümpliz und Flamatt

Kondensatoren zur Verbesserung des Leistungsfaktors
Ihrer elektrischen Anlage



Wir bauen automatische Anlagen, deren Leistung sich dem Blindstrombezug Ihres Netzes anpasst oder Anlagen für manuelle Bedienung. Unsere Erfahrung gewährleistet Ihnen Qualität und Betriebssicherheit.

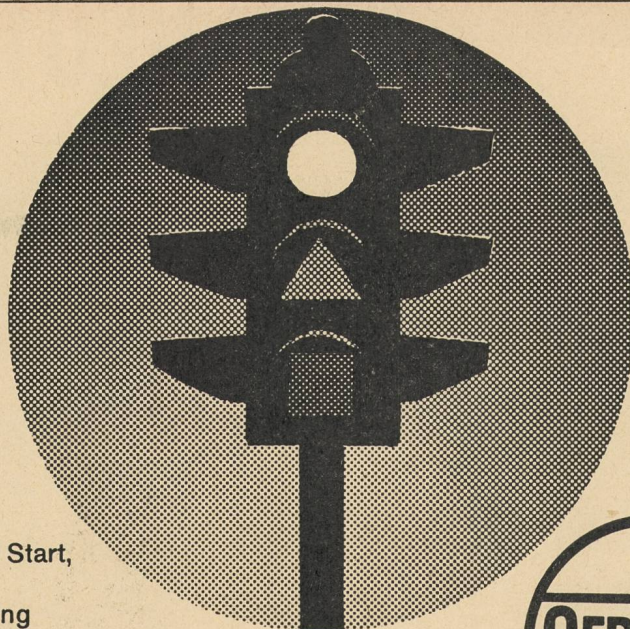
**CONDENSATEURS
FRIBOURG SA**



*Automatische Blindstromkompensationsanlage,
Blindleistung 240 kVar, Spannung 380 V~*

Sicherheit im Verkehr

durch gute Signalisierung

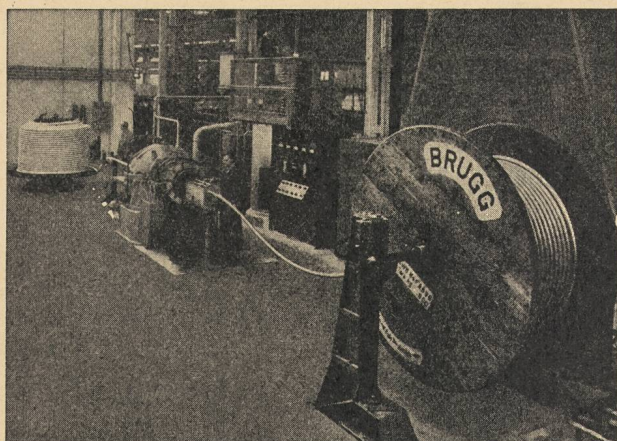


Sicherheit für raschen Start,
gute Zündung und Beleuchtung

bietet die zuverlässige OERLIKON-Batterie



KABELWERKE BRUGG AG.



«Kontinuierliche Bleikabelpresse»

BLEIKABEL

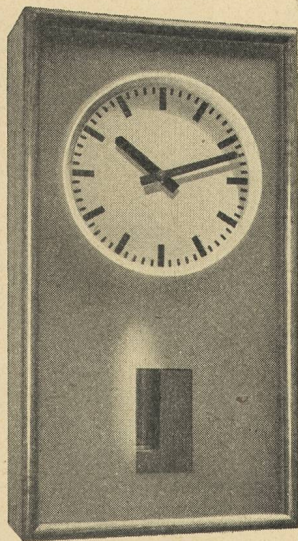
für

Stark- u. Schwachstrom

©

TRU-LAY-BRUGG-
DRAHTSEILE

für alle Anwendungsgebiete

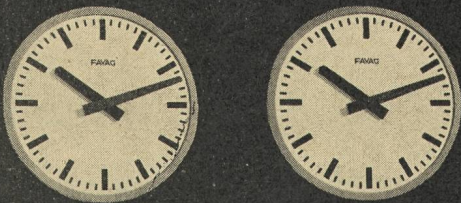


**DIE NEUE
NETZUHR
FAVAG
STEUERT...**



... Uhrenanlagen ohne Batterie

- ▼ Speisung durch Wechselstrom 110–220 V
- ▼ Automatischer Aufzug
- ▼ Gangreserve: 10 Stunden
- ▼ Abgabe von polarisierten Impulsen von 24 V zur Steuerung des Nebenuhren- und Signalnetzes
- ▼ Automatische Zeitnachstellung der Nebenuhren nach Stromunterbrüchen
- ▼ Pendel aus Invarstahl mit Temperaturkompensation
- ▼ Nussbaumgehäuse mit Frontfenster aus Mattglas



FAVAG

Fabrik elektrischer Apparate AG.
NEUCHÂTEL

FAVAG
H.767-B

NEU!



DU MONT
MODELL 323

Erstmals erreichte Präzision und Universalität dank neuer Konzepte im Oszillographenbau.

- Empfindlicher Gleichstrom-Breitband-Verstärker, verwendbar bis 20 MHz und darüber.
- Pulswiedergabe 0,035 usec.
- Neue Mono-Acceleratorröhre (Typ 5 AMP) mit gleichmässiger, feiner Strichschärfe und optimaler Bildtreue.
- Neues Kippperät: Horizontalablenkung direkt in Zeit geeicht. Leichte Nacheichung mittels eingebautem Standard. HF-Synchronisation bis über 40 MHz.
- Neuartige Zeitdehnung: Innerhalb der Zeitbasis verschiebbarer Intervall von 10-facher Schreibgeschwindigkeit.
- Eichspannung von 0,2–400 Vss.
- Alle Betriebsspannungen einschliesslich der kritischen Heizungen elektronisch stabilisiert.

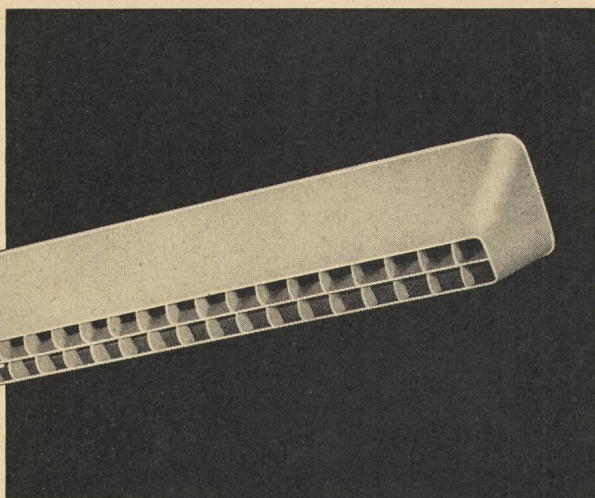
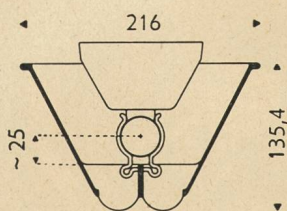
Der Oszillograph für quantitative Messungen von Zeit und Amplitude.



SEYFFER & CO. AG. ZÜRICH

V-Blenden

zu Fluoreszenzleuchten verhindern Blendung und Flimmern
Schonen Sie Ihr Auge durch Verwendung unseres Blendschutzes



Referenzen:

Spitäler

Grossbanken

Industriefirmen

Schulhäuser

Verwaltungen

SBB

PTT

H. WEIDMANN AG. RAPPERSWIL (SG)

Telephon (055) 21651

Münzautomaten

AUTELCA AG., GÜMLIGEN / BERN

Telephon: (031) 4 27 45

Bigla

Die tausendfach bewährten

Glissfix- und Zella-

Sicht-Hängeregistraturen sind trotz den vielen Vorzügen nicht teurer als andere Systeme.

Bigla-Glissfix-Mappen eignen sich insbesondere für solche Registraturen, wo die einzelnen Mappen herausgenommen werden müssen.

Dank der unverwüstlichen Ausführung dürfen die Mappen auch am Metallfenster aus der Schublade gehoben werden.

Bigla-Zella-Mappen sind wie eine Ziehharmonika aneinander gereiht, was ein Verschwinden der Akten zwischen den Mappen unmöglich macht.

Bigler, Spichiger & Cie. AG.

Biglen (Bern)

Abteilung für Büro- und Betriebs-einrichtungen

Wir beraten Sie gerne. Verlangen Sie Spezialprospekte oder den unverbindlichen Besuch unseres Vertreters.

FERNSCHREIBER
TÉLÉIMPRIMEUR
TELESCRIVENTE
TELETYPE

AUTELCA AG GÜMLIGEN (BERN SCHWEIZ)

Längere Lebensdauer
dank unserer neuen 3-fach Isolation

ACCU
ELECTRONA

ELECTRONA S.A.
Accumulatorenfabrik
BOUDRY - NEUCHÂTEL
Telephon (038) 6 42 46

PRODUKTIONS-FRÄSMASCHINE MIT AUTOMATISCHEM ZYKLUS F 3 C.

ACIERA

Automatische Vorschübe horizontal und vertikal durch Kurvenscheiben

Aufspannfläche des Tisches	165 x 400 mm
Längsbewegung des Tisches	150 mm
Vertikalbewegung des Tisches	65 mm
Motorleistung	1,5 PS
Spindeldrehzahlen	95-1500 UpM.
Horizontal- und Vertikalfrässpindel	

ACIERA S.A. FABRIQUE DE MACHINES LE LOCLE, (SUISSE)

Relais Voltmétrique LG

La longévité de vos accumulateurs dépend essentiellement de leur état de charge; le relais voltmétrique LG contrôle cet état et commande la charge automatiquement.

LANDIS & GYR S.A. ZOUG (Suisse)

In - 2489

Alles fürs Telefon in erstklassiger Qualität



Telefonmaterial ist ein von uns besonders gepflegtes Spezialgebiet

ENGROSHAUS ELEKTROTECHNISCHER BEDARFSARTIKEL
OTTO FISCHER A.G. ZÜRICH 5
SIHLQUAI 125 TELEFON (051) 42 33 11



Die Schwachstromanlagen der Schweiz, Bundesbahnen u. Telegraphen-Verwaltung sind durch diese pat. Patronen vor Überspannung geschützt:
LICHTAG.
GOLDAU

Störspannungsprüfer

für Messungen nach den Vorschriften des CISPR

Messfrequenzen 160, 240, 500, 1000, 1400 kHz

Einfache Bedienung - Solide Ausführung

Velectra AG. Biel

MODERNE

TELEPHONKABINEN

Schalldichte Türen und Isolationen

A. BLASER & CO., SCHWYZ

Telehon (043) 3 24 35

ZÜRICH Telephon (051) 23 29 46

Leitungsschnüre für Telefon- und Radio-Apparate

Sämtliche Schnüre für Hör- und Sprechapparate,
Stöpselschnüre für Umschaltchränke
Oelsauger für Bahnen

A. Heiniger & Cie. AG., Ostermundigen
Blankweg 4

Lieferanten der Schweiz. Telegraphenverwaltung,
der Schweiz. Bundesbahnen etc.

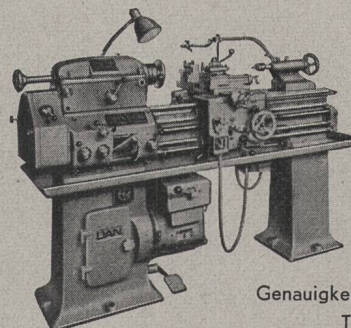
Gesenkschmiedestücke Schmiedestücke

freiform
geschmiedet

**Bau-
werkzeuge**

HAMMERWERKE

R. MÜLLER AG.
Worblaufen Tel. (031) 65 84 57



Genauigkeits-Drehbank
Typ «DAN»

CHRISTEN & CO. AG. BERN
Zeughausgasse 17
Telephon (031) 2 56 11

SAUTER

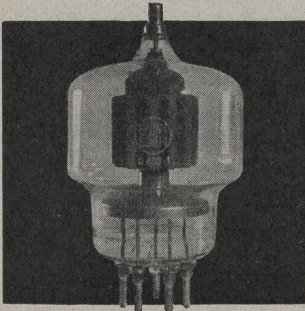
BEFEUCHTUNGSANLAGEN

FÜR TELEPHONZENTRALEN UND INDUSTRIE-
BETRIEBE - MIT HANDSCHALTUNG ODER
MIT VOLLAUTOMATISCHER REGULIERUNG

FABRIK ELEKTR. APPARATE
FR. SAUTER A.G. BASEL

**BROWN
BOVERI**

**Senderöhren • Gleichrichterröhren
Thyratrons • Spezialröhren**



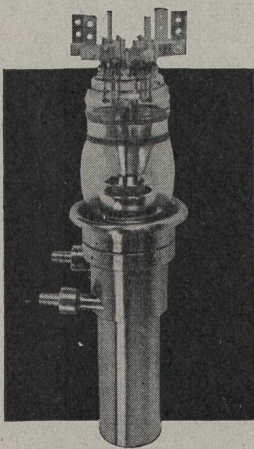
**Strahlungsgekühlte
Sendetrioden
und Sendetetroden**

für Frequenzen bis
220 MHz und Leistungen
von 150—1500 W



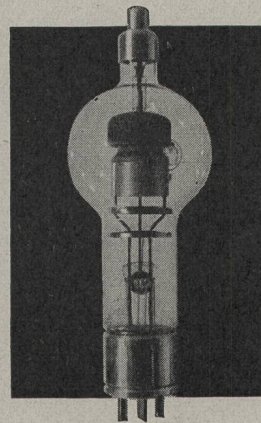
**Luftgekühlte
Kurzwellen-
Sendetrioden**

für Frequenzen bis
300 MHz; Leistungs-
bereich: 1—100 kW



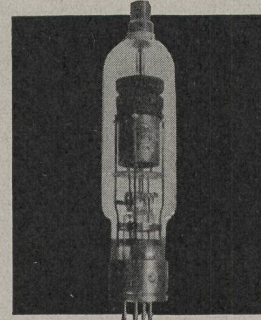
**Wassergekühlte
Sendetrioden**

Leistungsbereich:
10—100 kW;
für Sender und
industrielle Anwen-
dungen



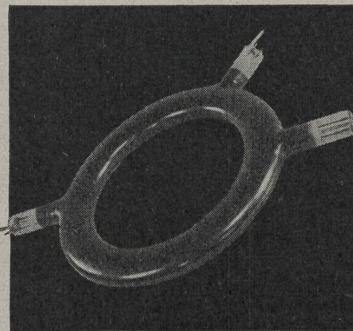
**Glühkathoden-
Quecksilberdampf-
Gleichrichterröhren**

für Sperrspannungen bis
22 kV und Ströme bis 10 A
pro Röhre



Thyratrons

für Hoch- und Nieder-
spannung, für Sperrspan-
nungen bis 20 kV und
Ströme bis 10 A pro Röhre



**Kreisröhre des
31-MeV-Betatrons**

für
Tiefentherapie
und
Material-
untersuchungen

75376-VI

AG. BROWN, BOVERI & CIE., BADEN