

Objektyp: **Advertising**

Zeitschrift: **Technische Mitteilungen / Schweizerische Post-, Telefon- und Telegrafienbetriebe = Bulletin technique / Entreprise des postes, téléphones et télégraphes suisses = Bollettino tecnico / Azienda delle poste, dei telefoni e dei telegrafi svizzeri**

Band (Jahr): **34 (1956)**

Heft 8

PDF erstellt am: **05.08.2024**

Nutzungsbedingungen

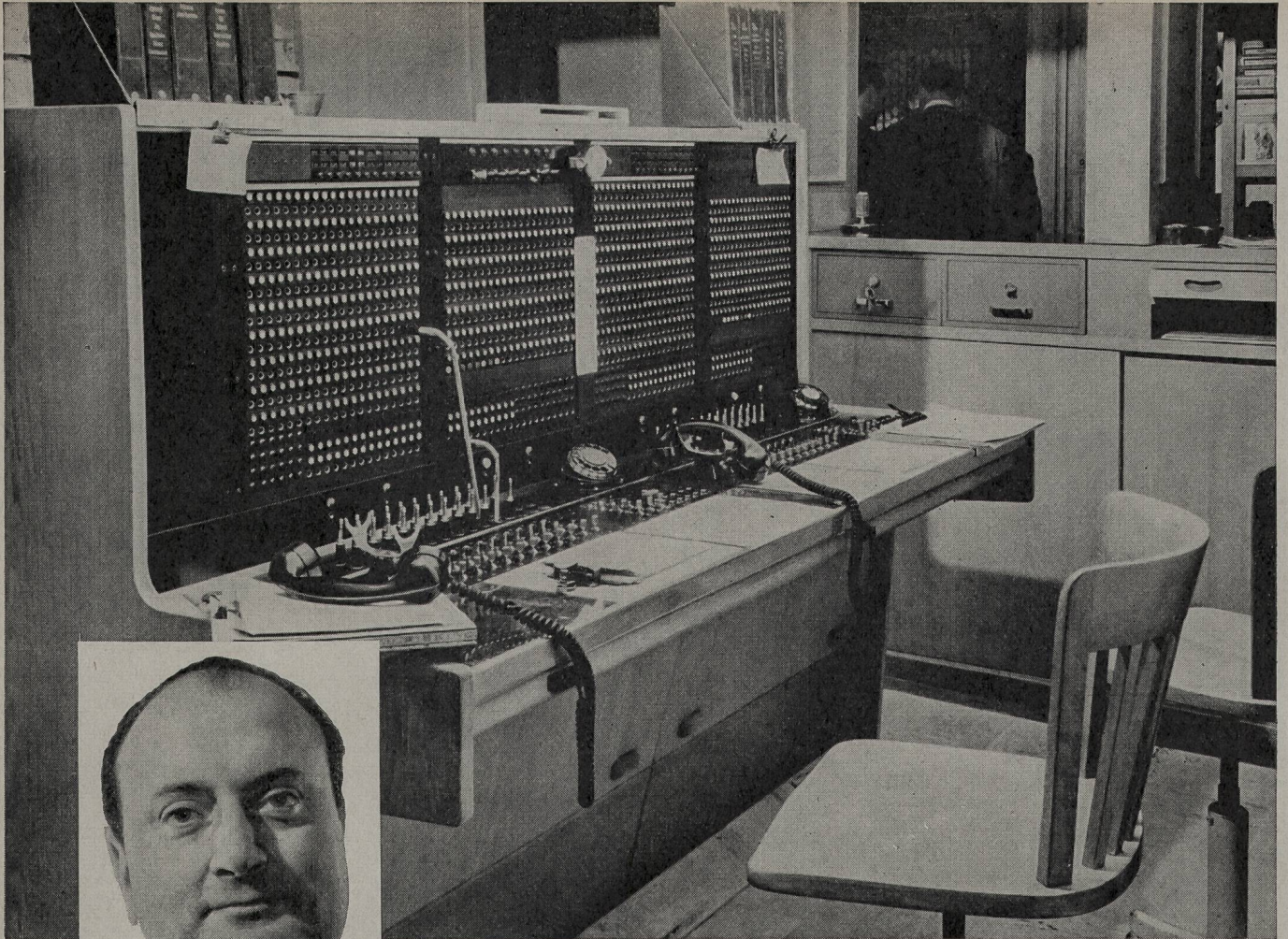
Die ETH-Bibliothek ist Anbieterin der digitalisierten Zeitschriften. Sie besitzt keine Urheberrechte an den Inhalten der Zeitschriften. Die Rechte liegen in der Regel bei den Herausgebern.

Die auf der Plattform e-periodica veröffentlichten Dokumente stehen für nicht-kommerzielle Zwecke in Lehre und Forschung sowie für die private Nutzung frei zur Verfügung. Einzelne Dateien oder Ausdrucke aus diesem Angebot können zusammen mit diesen Nutzungsbedingungen und den korrekten Herkunftsbezeichnungen weitergegeben werden.

Das Veröffentlichen von Bildern in Print- und Online-Publikationen ist nur mit vorheriger Genehmigung der Rechteinhaber erlaubt. Die systematische Speicherung von Teilen des elektronischen Angebots auf anderen Servern bedarf ebenfalls des schriftlichen Einverständnisses der Rechteinhaber.

Haftungsausschluss

Alle Angaben erfolgen ohne Gewähr für Vollständigkeit oder Richtigkeit. Es wird keine Haftung übernommen für Schäden durch die Verwendung von Informationen aus diesem Online-Angebot oder durch das Fehlen von Informationen. Dies gilt auch für Inhalte Dritter, die über dieses Angebot zugänglich sind.



"New York calls you, Sir..."

Das komfortable Hotel mit seinen anspruchsvollen Gästen bedarf einer modernen manuellen Telephonzentrale zur raschen und sichern Herstellung der Verbindungen. Hotel Baur au Lac, Zürich, verfügt über einen neuen Vermittlungsschrank mit zwei Arbeitsplätzen und je einem vollständigen Klinkenfeld für 310 Sprechstellen und 24 Amtsleitungen. Jeder Arbeitsplatz besitzt eine moderne Tastatur für die Nummernwahl. In Zeiten schwachen Verkehrs ist nur ein Arbeitsplatz besetzt. Die Schnurpaare sind mit symmetrischen Abfrage- und Verbindungsstöpseln ausgerüstet und universal geschaltet. Der moderne mechanische und elektrische Aufbau entspricht dem Pflichtenheft der Generaldirektion PTT. Die Schalter steuern Relais und besitzen einen einfachen Aufbau. Zur Erzielung der großen Betriebssicherheit und einfachen Pflege sind die Relais in besonderen Buchten angeordnet. Die einfache Bedienung und die vollkommene optische Signalisierung ermöglichen dem Vermittlungspersonal, die Aufmerksamkeit voll und ganz den internen, inländischen, kontinentalen und Übersee-Verbindungen zuzuwenden.

AUTOPHON

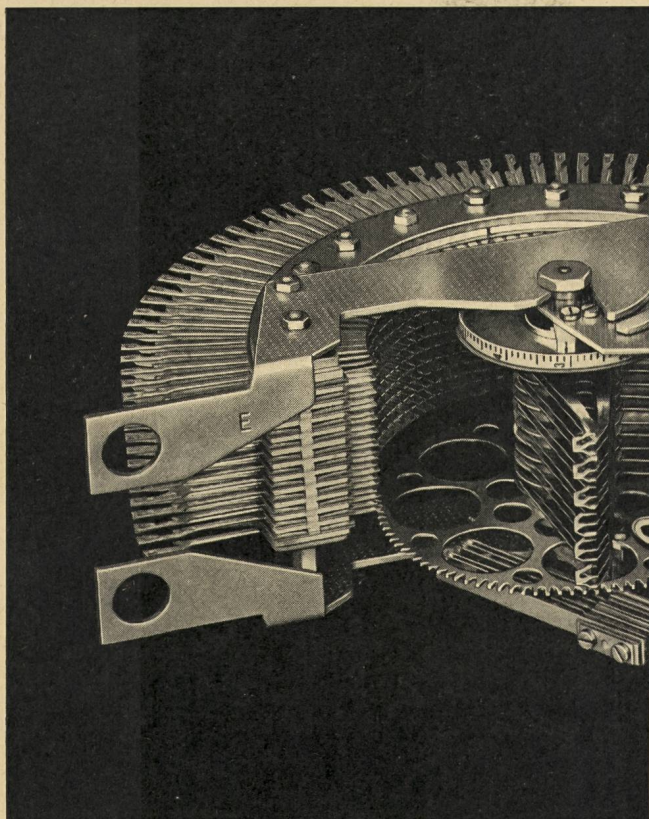
Technische Büros in Zürich, Basel, Bern

Fabrik in Solothurn



**ALBISWERK
ZÜRICH A.G.**

ALBIS-TELEPHON-ANLAGEN



HAUSTELEPHONZENTRALE $\bar{V}/50$ MIT MOTORWÄHLERN

Die Einführung des ALBIS-Motorwählers und der Wähltastatur auch in mittleren Hausteleschaltzentralen bedeutet einen neuen Entwicklungsstand und erlaubt die Verwirklichung vieler Wünsche, die sich aus langjähriger Erfahrung in der Praxis herausbildeten:

Blitzschneller, sicherer Aufbau der internen und externen Verbindungen mit der gleichen Station. Direkte Weiterleitung der Amtsgespräche von Teilnehmer zu Teilnehmer. Die Wähltastatur dient der Telefonistin anstelle der Scheibe zur Nummernwahl.

Die Zentrale lässt sich dem Wachstum der Betriebe individuell anpassen.

ALBISWERK ZÜRICH AG. ALBISRIEDERSTRASSE 245 ZÜRICH 47

Vertretungen in Bern, Lausanne und Zürich

BREITENBACH



Soflex

- Montierungsdraht M 49

für Telephonzentralen

Zentralenkabel · Verteilerdrähte

WIDERSTANDSTRÄGER AUS STEATIT

SONDERQUALITÄTEN VON DELLIT-HARTPAPIER

Für Relaispulen:

Lackdraht, Oeltextilien, Isolierlacke

Isoliermaterial und isolierte Drähte
für alle Gebiete der Elektrotechnik



Seit mehr als
50 Jahren
die Marke für
bewährte Qualität

SCHWEIZERISCHE ISOLA-WERKE

BREITENBACH bei Basel

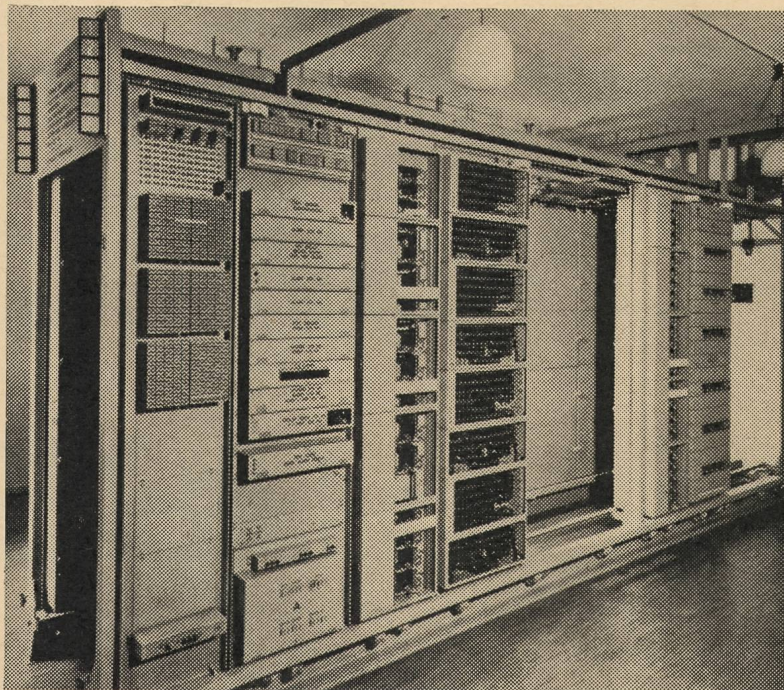


75 Jahre Telephon in Basel



▲ Quartierzentrale Morgartenring Typ-7Az, Ansicht des Wählersalles.

Vom Gilliland-Schrank des in Basel am 1. August 1881 in Betrieb gesetzten ersten schweizerischen staatlichen Telephonnetzes hat sich die Technik über die handbediente Z.B. Zentrale (1915) und die erste automatische Zentrale (1926) zum heutigen, voll-automatischen Orts- und Landnetz entwickelt. Dieses umfasst gegenwärtig 13 Orts- und 33 Landzentralen mit rund 120 000 Anschlüssen. Alle diese Zentralen sind nach der Bell-Standard Technik gebaut und werden seit Jahren in unserem Werk Zürich-Wollishofen hergestellt.



Unterknotenamt Grellingen, BE Typ 7D3. Kapazität 1000 Teilnehmer, Erstausbau für 400 Teilnehmer. ►

Standard Telephon und Radio AG.
Zürich, mit Zweigniederlassung in Bern

HUBER SPEZIAL-FABRIKATE



Thermoplast-Kabel

ISOVIN Tdc – korrosionsbeständig
ISOPORT – selbsttragend, Mehrleiter

Gummikabel

BUTANOX – wetterfest
 flexible Zuleitung für Motoren
 bewährt auch in Tropen und Arktis

Lackdrähte

LOTAN – lötfar
DURAMIT – Kunstharzlackdraht
 Hochfrequenz-Kabel

Gummiprodukte

VULCOFERRAN – Hartgummierung
 erprobter Korrosionsschutz
 Membran-Ventile «HUBER» mit
 Vulcoferran

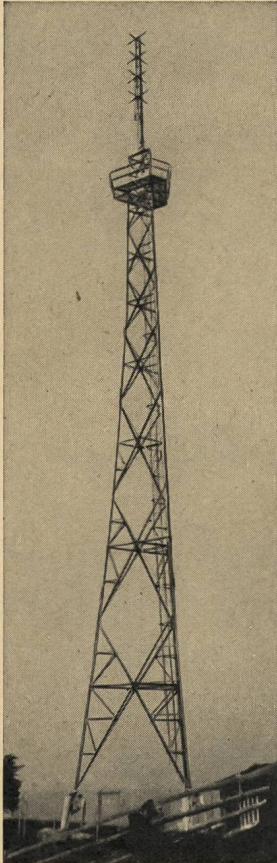
PALLAS – Keilriemen
PALLAS – Transportbänder
 «HUBER» Gummiwalzen
 für Industrie und Gewerbe

PALLAS – Schwing- u. Dämpfungselemente
 Elastoblocs, Torsiblocs, Vibratex
 Pallas-General Pneu

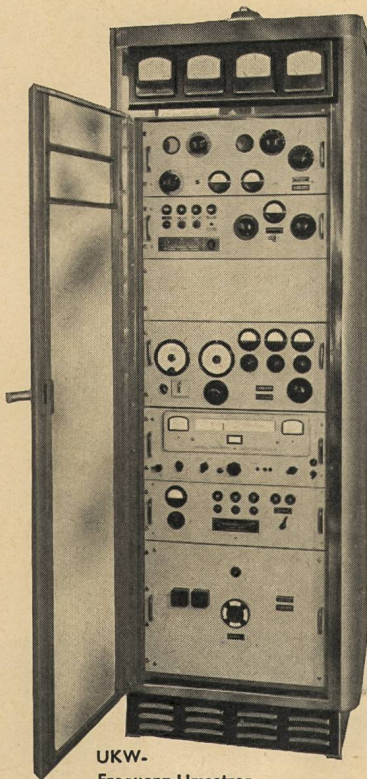


HUBER

PFÄFFIKON ZH



Rundstrahler auf dem Turm des
UKW-Senders St. Anton



UKW-
Frequenz-Umsetzer



ROHDE & SCHWARZ, München

Für den Ausbau des

schweiz. UKW-FM- und Fernseh-Netzes

Sende-Antennen

Rund- und Richtstrahler

Filter-Einheiten

zur Abstrahlung **mehrerer Programme**
über **eine Antenne** oder zur
Leistungsverteilung in beliebigen
Verhältnissen nach verschiedenen
Richtungen

Ballempfangs-Anlagen

Empfänger, Antennen, Schaltautomatik
Frequenz-Umsetzer

Kabel-Kupplungen

speziell reflexionsarm

Messgeräte für Planung und Betrieb

Wattmeter und Anpassungszeiger
Reflektometer, Impedanzmesser
Hub- und Geräuschspannungsmesser
Pegel- und Klirrfaktormesser
Präzisions-Signalgeneratoren
Feldstärkezeiger, Registriergeräte
Belastungs-Widerstände für Sender
Breitband-Oszillographen



W.F. ROSCHI

TELECOMMUNICATION

BERN, Spitalgasse 30

Telephon (031) 37866, Fernschreiber 32137

Automatische Telephonie

Haustelephon-
Anlagen
Hasler

Nach Mass...

den Bedürfnissen des Betriebes angepasst, ob es sich um Neueinrichtungen oder um Ausbau und Modernisierung bestehender Anlagen handelt, es lohnt sich immer! Automatische Haustelephon-Anlagen Hasler, ergänzt durch Personen-Suchanlagen, helfen tüchtig mit, die Arbeitsintensivität des Betriebes zu steigern, die Abwicklung der Geschäfte flüssiger zu gestalten! Von Kleinzentralen mit nur 2 Amtsleitungen bis zu Grossanlagen für hunderte von Teilnehmern mit Automat und Vermittlerstelle. Unser Beratungsdienst steht zu Ihrer Verfügung!



Hasler^{AG}Bern
WERKE FÜR TELEPHONIE UND PRÄZISIONSMECHANIK

mit Zweigniederlassung in Zürich