

Objektyp: **Advertising**

Zeitschrift: **Technische Mitteilungen / Schweizerische Post-, Telefon- und Telegrafienbetriebe = Bulletin technique / Entreprise des postes, téléphones et télégraphes suisses = Bollettino tecnico / Azienda delle poste, dei telefoni e dei telegrafi svizzeri**

Band (Jahr): **34 (1956)**

Heft 9

PDF erstellt am: **05.08.2024**

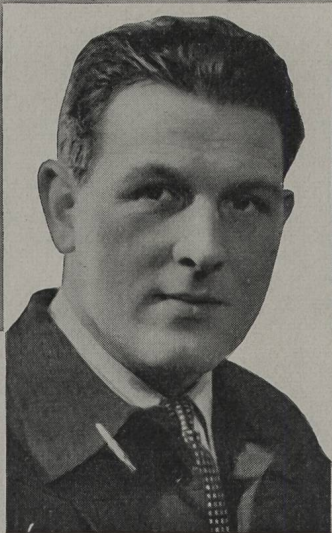
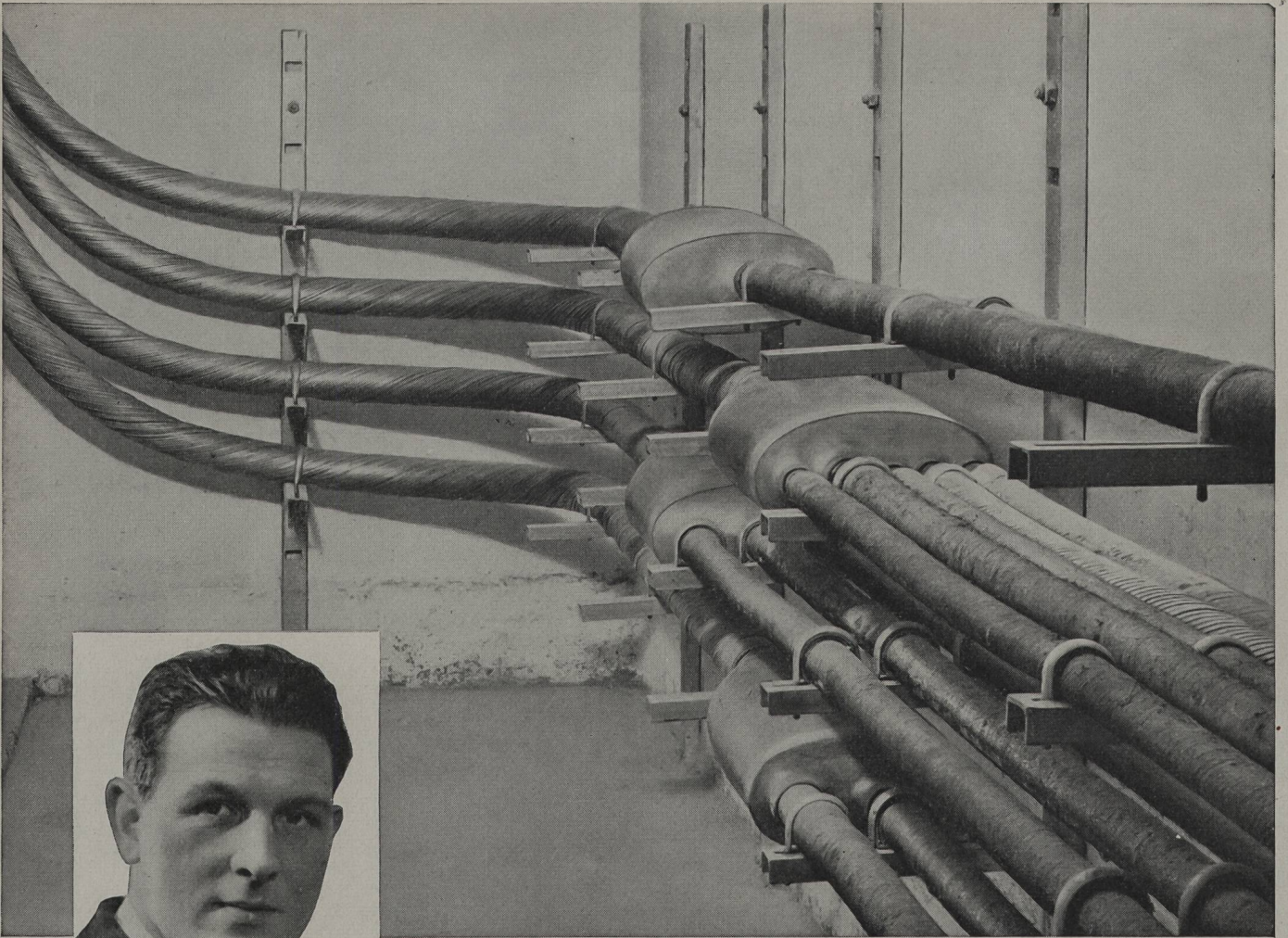
### **Nutzungsbedingungen**

Die ETH-Bibliothek ist Anbieterin der digitalisierten Zeitschriften. Sie besitzt keine Urheberrechte an den Inhalten der Zeitschriften. Die Rechte liegen in der Regel bei den Herausgebern. Die auf der Plattform e-periodica veröffentlichten Dokumente stehen für nicht-kommerzielle Zwecke in Lehre und Forschung sowie für die private Nutzung frei zur Verfügung. Einzelne Dateien oder Ausdrucke aus diesem Angebot können zusammen mit diesen Nutzungsbedingungen und den korrekten Herkunftsbezeichnungen weitergegeben werden. Das Veröffentlichen von Bildern in Print- und Online-Publikationen ist nur mit vorheriger Genehmigung der Rechteinhaber erlaubt. Die systematische Speicherung von Teilen des elektronischen Angebots auf anderen Servern bedarf ebenfalls des schriftlichen Einverständnisses der Rechteinhaber.

### **Haftungsausschluss**

Alle Angaben erfolgen ohne Gewähr für Vollständigkeit oder Richtigkeit. Es wird keine Haftung übernommen für Schäden durch die Verwendung von Informationen aus diesem Online-Angebot oder durch das Fehlen von Informationen. Dies gilt auch für Inhalte Dritter, die über dieses Angebot zugänglich sind.





## **wir spleissen Kabel**

Tausende von Drahtverbindungen richtig durchspleissen, Lage um Lage und Paar um Paar, verlangt grösste Zuverlässigkeit von der Spleissmannschaft. Unsere Spleisser wurden in Kabelfabriken ausgebildet, sie verfügen über vieljährige Praxis. Je komplizierter die Spleissung, um so interessanter finden sie die Arbeit und um so grösser ist ihre Genugtuung, wenn beim Ausläuten alles klappt.

# AUTOPHON

Technische Büros in Zürich, Basel, Bern

Fabrik in Solothurn





**ALBISWERK  
ZÜRICH A.G.**

## ALBIS-TELEPHON-ANLAGEN



### HAUSTELEPHONZENTRALE $\bar{V}/50$ MIT MOTORWÄHLERN

Die Einführung des ALBIS-Motorwählers und der Wähltastatur auch in mittleren Haustelesoncentralen bedeutet einen neuen Entwicklungsstand und erlaubt die Verwirklichung vieler Wünsche, die sich aus langjähriger Erfahrung in der Praxis herausbildeten:

Blitzschneller, sicherer Aufbau der internen und externen Verbindungen mit der gleichen Station. Direkte Weiterleitung der Amtsgespräche von Teilnehmer zu Teilnehmer. Die Wähltastatur dient der Telephonistin anstelle der Scheibe zur Nummernwahl.

Die Zentrale lässt sich dem Wachstum der Betriebe individuell anpassen.

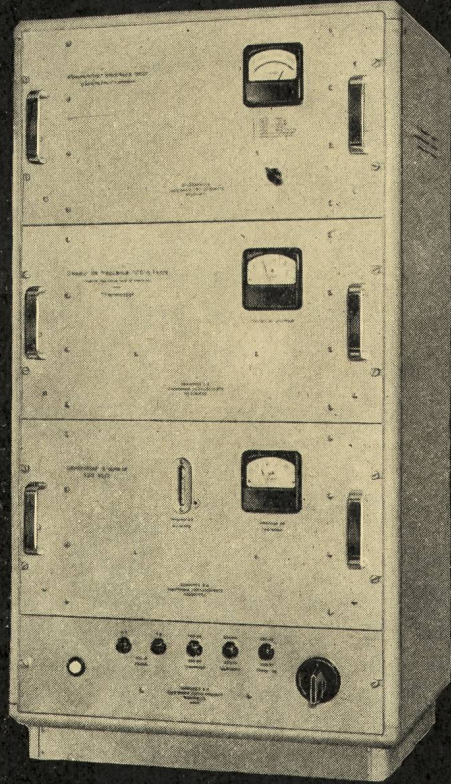


ALBISWERK ZÜRICH A.G. ALBISRIEDERSTR. 245 ZÜRICH 9/47 TEL. (051) 52 54 00  
Vertretungen in Bern, Lausanne und Zürich



45502

GÉNÉRATEUR ÉTALON A QUARTZ PRÉCISION GARANTIE  $10^{-8}$

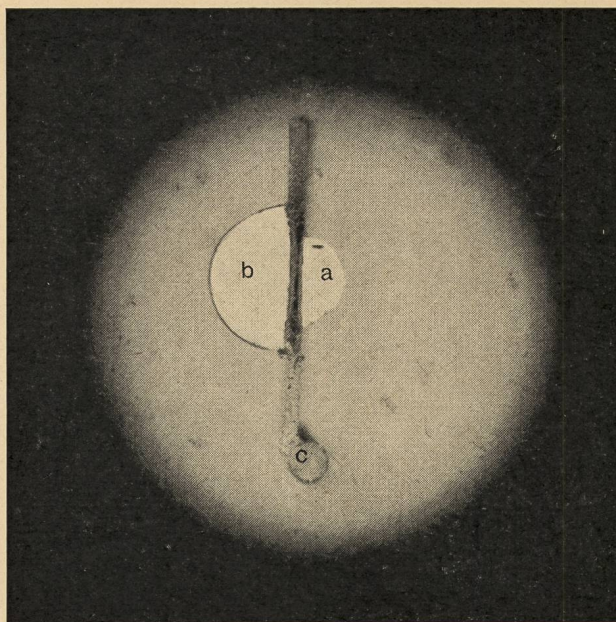


C. MOJONNET

**EBAUCHES S.A.**

DÉPARTEMENT OSCILLOQUARTZ NEUCHÂTEL SUISSE





Mikroskopaufnahme einer p-n-p-Doppeljunction

Germanium-

a Emitter

Electronica

b Kollektor

c Basis

Transistoren

Philips

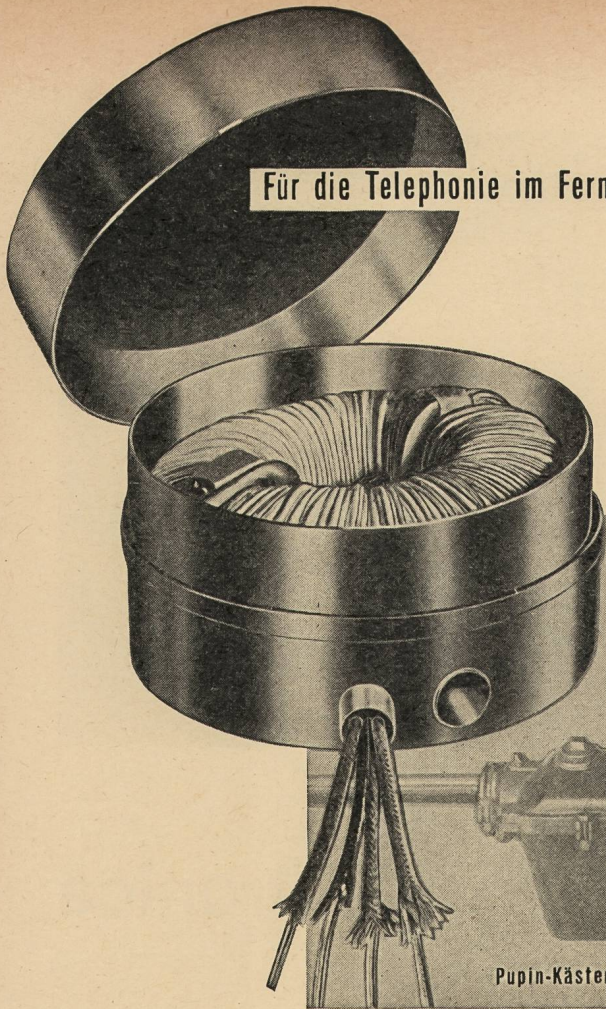
Kurz und allgemein definiert, ist der Transistor ein elektronisches Verstärkerelement, das im Wesentlichen aus einem Halbleiter-Kristall besteht, an dem drei Elektroden angelegt sind. Dank seiner hervorragenden Eigenschaften in Bezug auf **Stromverbrauch**, **äusserst kleine Abmessungen**, **lange Lebensdauer** und **mechanische Festigkeit** erwartet man, dass er in der Elektronik in der Zukunft eine ausschlaggebende Rolle spielen wird.

- Transistor **OC 70**, **OC 71** als Verstärkerelement im Niederfrequenzgebiet bei niedrigem Leistungspegel
- **OC 76**, Schalttransistor, besonders geeignet in der Impulstechnik und für DC-Transformatoren
- **OC 72**, **OC 73** für allgemeine Anwendungen, mit einer Kollektorverlustleistung von 50 mW
- **OC 15**, Leistungstransistor, mit einer Kollektorverlustleistung von 2 W. 2x OC 15 gestatten im B-Betrieb eine Ausgangsleistung von 8 W.

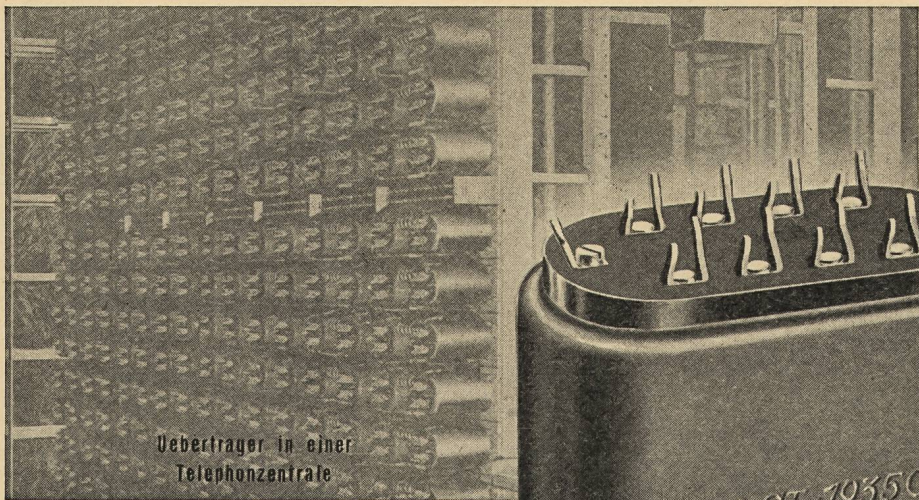
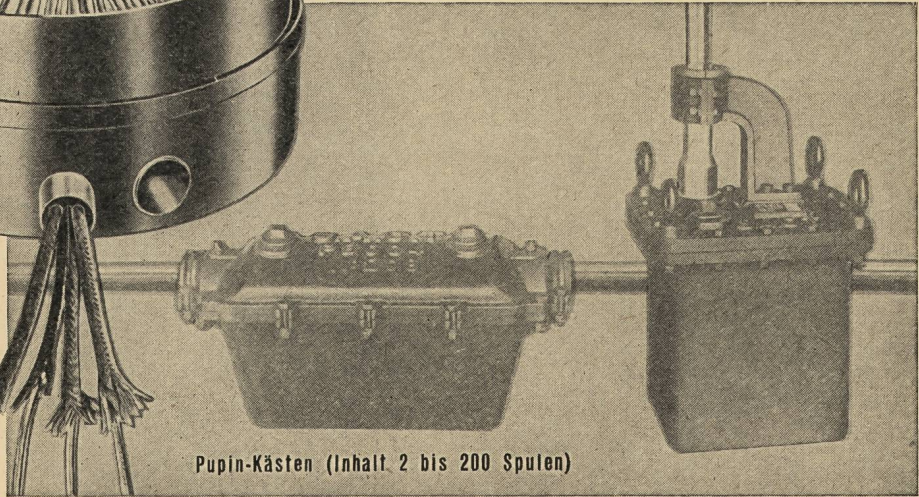


Für die Telephonie im Fernverkehr :

# Pupin-Spulen

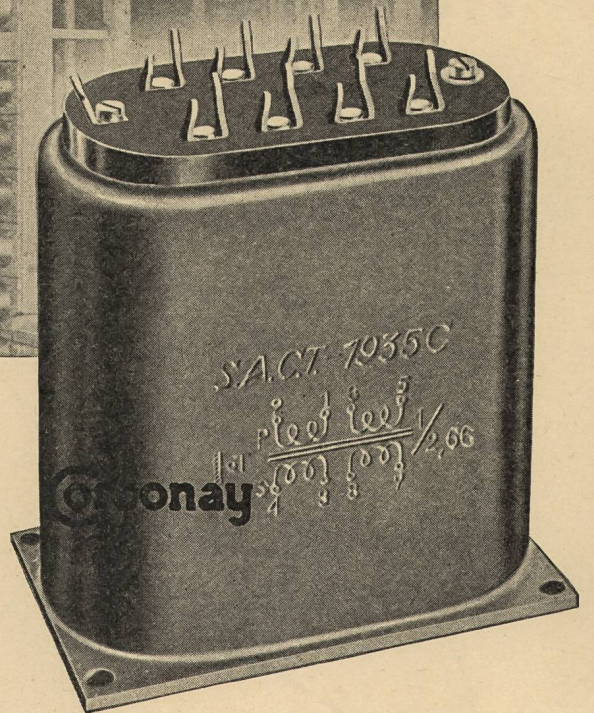


Pupin-Kästen (Inhalt 2 bis 200 Spulen)



Übertrager in einer  
Telephonzentrale

## & Übertrager



PM 47



S. A. DES **CÂBLERIES & TRÉFILIERES**  
**COSSONAY - GARE**

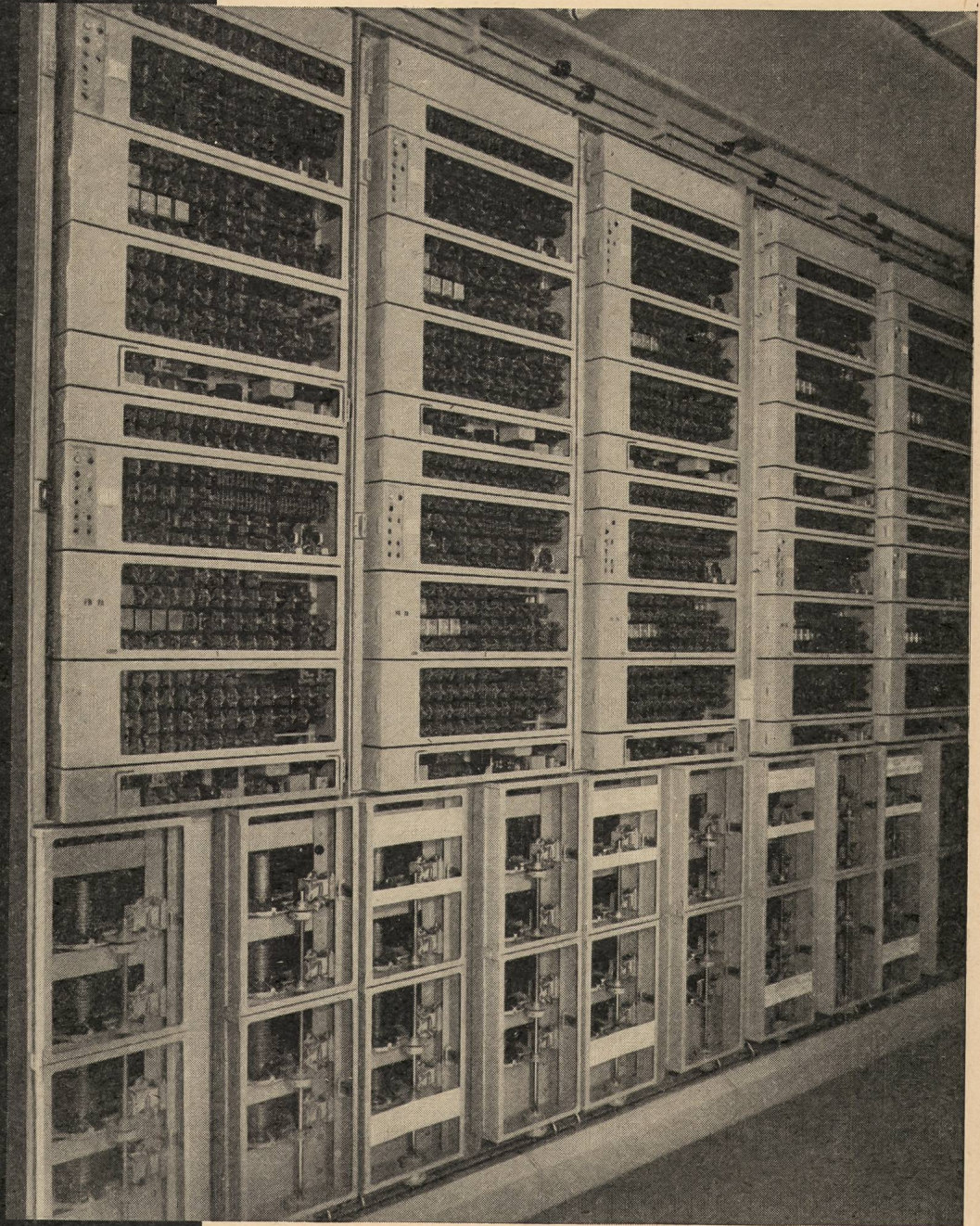
20-jährige Fabrikationserfahrung



# Automatisches Fernamt II Zürich

Die neue Anlage vergrössert die Kapazität des automatischen Fernamtes Zürich um vorläufig 525 Ausgangs-Fernleitungen, 144 Transit-Eingangs-Fernleitungen und 300 Leitungen von Orts- und Landzentralen. Die Ausrüstung arbeitet nach dem 7-E Prinzip mit Phasenmarkierung und elektronisch gesteuerten, rasch laufenden Drehwählern, wodurch die Durchschaltzeiten wesentlich verkürzt werden. Transitverbindungen werden 4-drähtig durchgeschaltet.

Ein *Standard* -Erzeugnis



Fernregister für den  
abgehenden Verkehr  
aus Stadtzentralen

***Standard Telephon und Radio AG.***

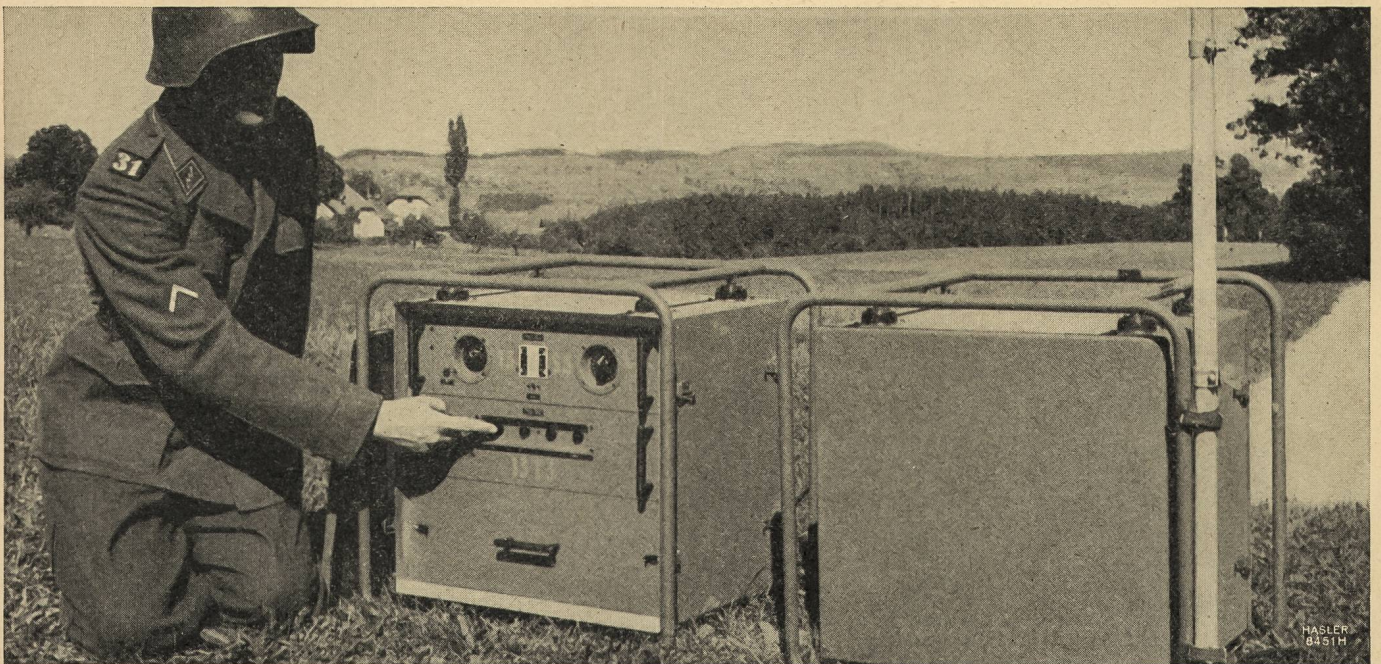
Zürich, mit Zweigniederlassung in Bern



# Nachrichten- Geräte

für militärische  
Zwecke

Es ist selbstverständlich, dass die Armee für die Nachrichtenübermittlung mit den neuesten Errungenschaften ausgerüstet sein muss. Ebenso selbstverständlich bereitet es der über zweitausendköpfigen, schweizerischen Arbeitsgemeinschaft der Hasler-Werke grosse Genugtuung und Freude, der Armee nützliche Dienste zu leisten mit ihren Erfahrungen auf dem Gebiet der neuzeitlichen Nachrichtentechnik, mit ihrem Wissen und Können und mit der feinsten Präzisionsarbeit.



**Hasler-Geräte für Militärzwecke:** Manuelle Telephonzentralen  
Funkstationen  
Drahtlose Signalgeräte für Flugplätze  
Trägerfrequenz-Anlagen  
Radiosonden und Eistanortpeiler

**Hasler<sup>AG</sup>Bern**

WERKE FÜR TELEPHONIE UND PRÄZISIONSMECHANIK

mit Zweigniederlassung in Zürich