

Objekttyp: **Advertising**

Zeitschrift: **Technische Mitteilungen / Schweizerische Post-, Telefon- und Telegrafienbetriebe = Bulletin technique / Entreprise des postes, téléphones et télégraphes suisses = Bollettino tecnico / Azienda delle poste, dei telefoni e dei telegrafi svizzeri**

Band (Jahr): **34 (1956)**

Heft 12

PDF erstellt am: **05.08.2024**

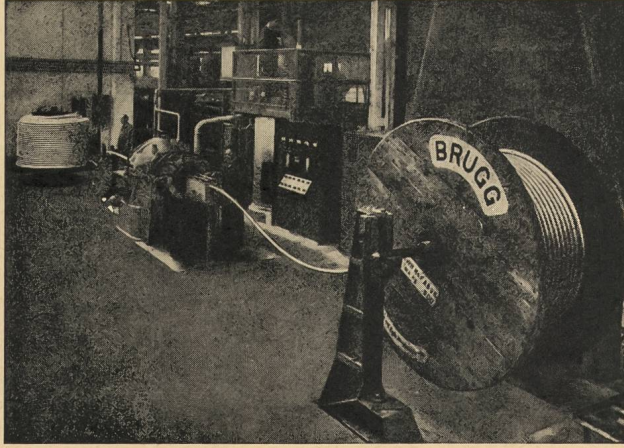
Nutzungsbedingungen

Die ETH-Bibliothek ist Anbieterin der digitalisierten Zeitschriften. Sie besitzt keine Urheberrechte an den Inhalten der Zeitschriften. Die Rechte liegen in der Regel bei den Herausgebern. Die auf der Plattform e-periodica veröffentlichten Dokumente stehen für nicht-kommerzielle Zwecke in Lehre und Forschung sowie für die private Nutzung frei zur Verfügung. Einzelne Dateien oder Ausdrucke aus diesem Angebot können zusammen mit diesen Nutzungsbedingungen und den korrekten Herkunftsbezeichnungen weitergegeben werden. Das Veröffentlichen von Bildern in Print- und Online-Publikationen ist nur mit vorheriger Genehmigung der Rechteinhaber erlaubt. Die systematische Speicherung von Teilen des elektronischen Angebots auf anderen Servern bedarf ebenfalls des schriftlichen Einverständnisses der Rechteinhaber.

Haftungsausschluss

Alle Angaben erfolgen ohne Gewähr für Vollständigkeit oder Richtigkeit. Es wird keine Haftung übernommen für Schäden durch die Verwendung von Informationen aus diesem Online-Angebot oder durch das Fehlen von Informationen. Dies gilt auch für Inhalte Dritter, die über dieses Angebot zugänglich sind.

KABELWERKE BRUGG AG.



« Kontinuierliche Bleikabelpresse »

BLEIKABEL

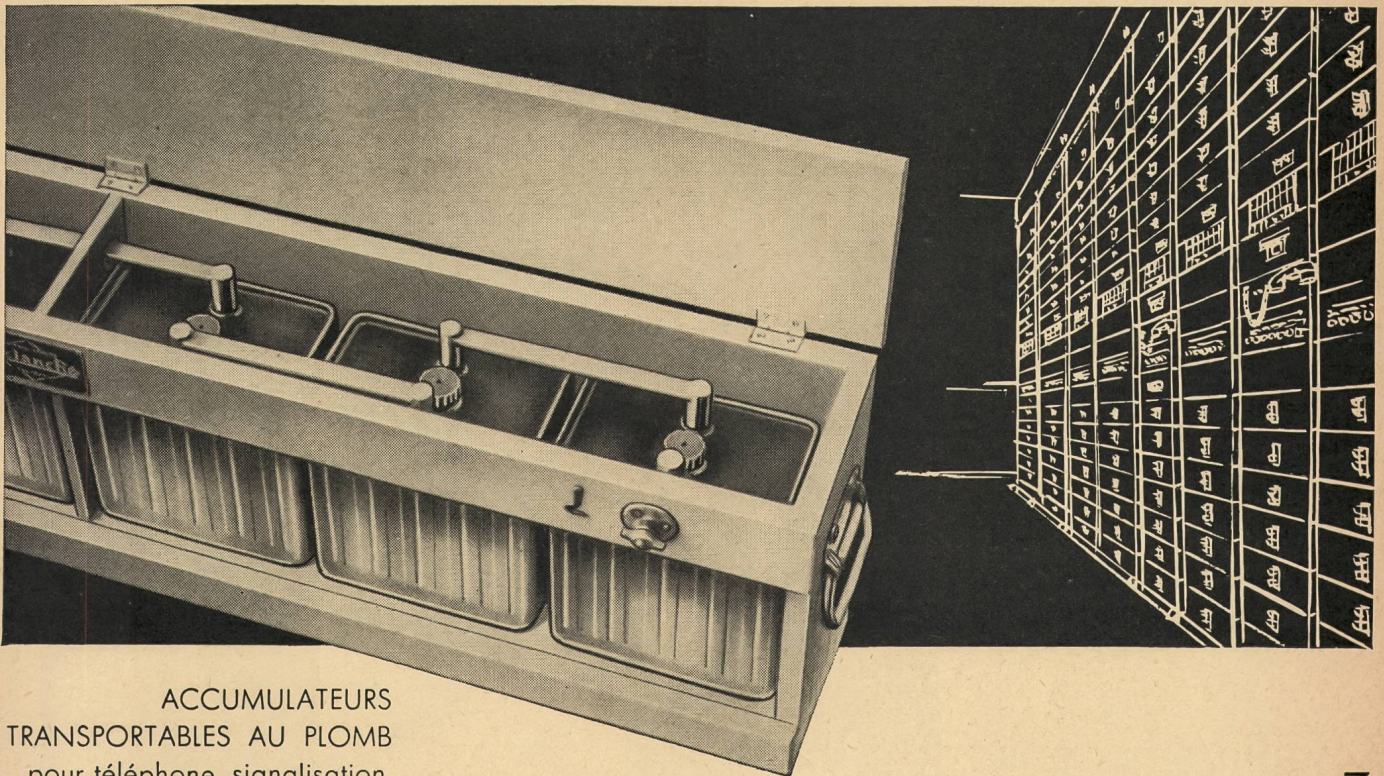
für

Stark- und Schwachstrom

©

TRU-LAY-BRUGG- DRAHTSEILE

für alle Anwendungsgebiete



ACCUMULATEURS
TRANSPORTABLES AU PLOMB
pour téléphone, signalisation,
installations de secours, etc.

TRANSPORTABLE
BLEI-AKKUMULATOREN
für Telefon-Signal- und
Sicherungsanlagen usw.

LECLANCHÉ SA

YVERDON

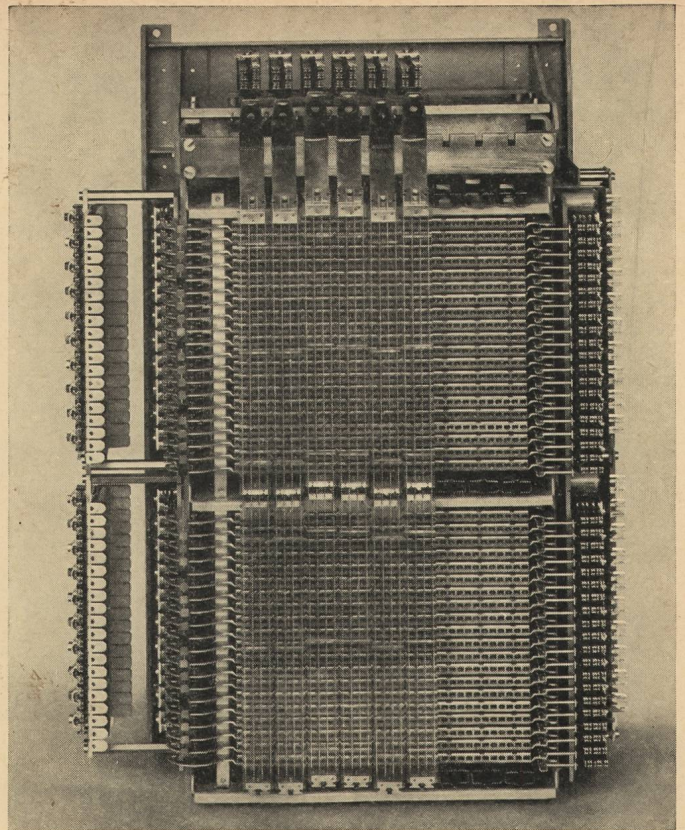
CHR. GFELLER AG

BERN-BÜMPLIZ UND FLAMATT

Leitungsdurchschalter

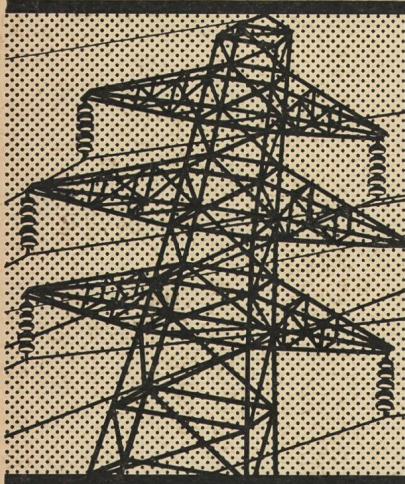
enthaltend an konstruktiven Weiterentwicklungen :

- ▶ Steuerung ohne Verwendung der Erde
- ▶ Kreuzwähler, Typ 53
- ▶ Pendelsteuerung
- ▶ Störungsmeldung



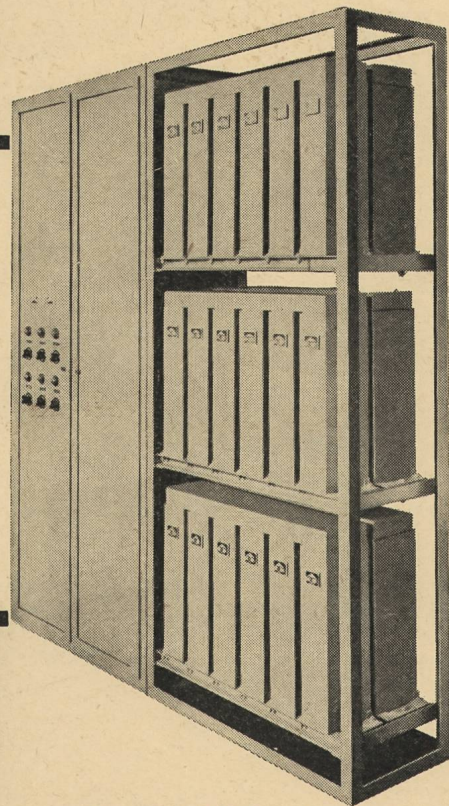
Kreuzwähler K 53

Kondensatoren zur Verbesserung des Leistungsfaktors
Ihrer elektrischen Anlage



Wir bauen automatische Anlagen, deren Leistung sich dem Blindstrombezug Ihres Netzes anpasst oder Anlagen für manuelle Bedienung. Unsere Erfahrung gewährleistet Ihnen Qualität und Betriebssicherheit.

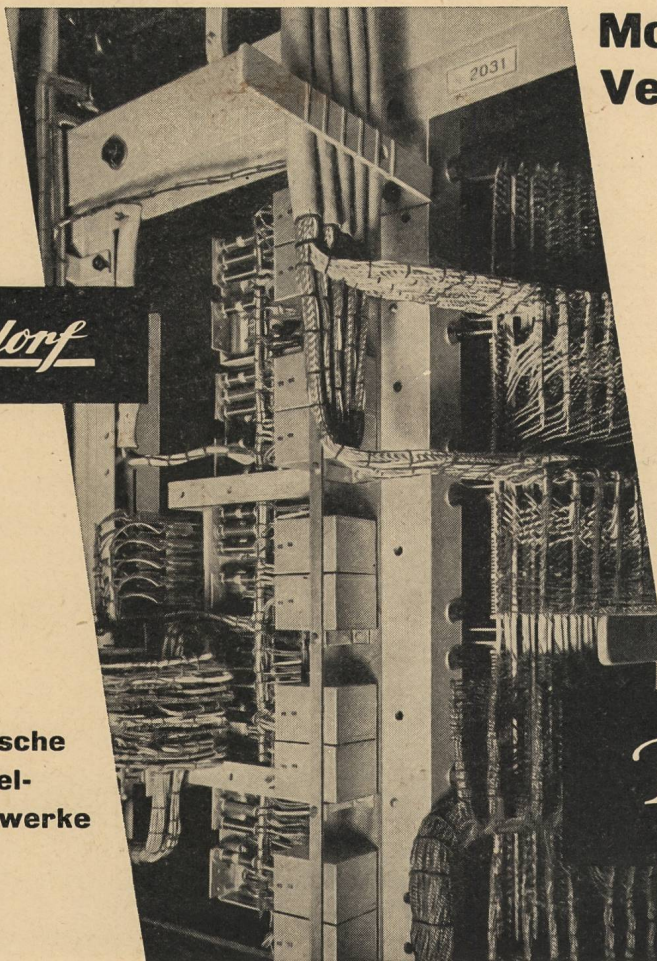
**CONDENSATEURS
FRIBOURG SA**



*Automatische Blindstromkompensationsanlage,
Blindleistung 240 kVar, Spannung 380 V~*

Das zuverlässige Herz

für Elektromobile, Hubstapler, Schlepper, Kräne und Elektrolokomotiven und zur Beleuchtung von Bahnen und Schiffen ist die betriebssichere OERLIKON-Batterie. Seit über 60 Jahren bewährt, im ganzen Land geschätzt.

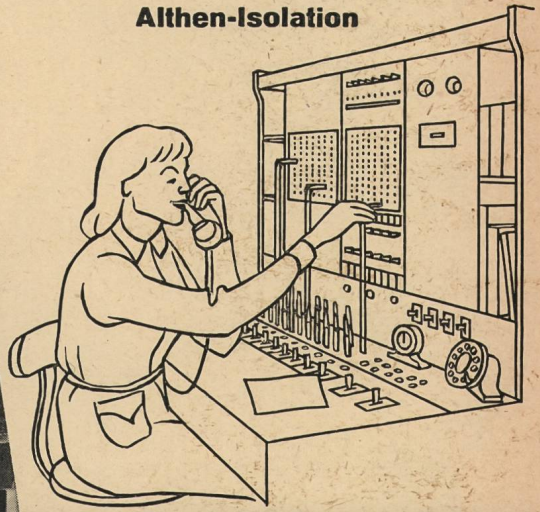


Altdorf

Schweizerische
Draht-, Kabel-
und Gummiwerke

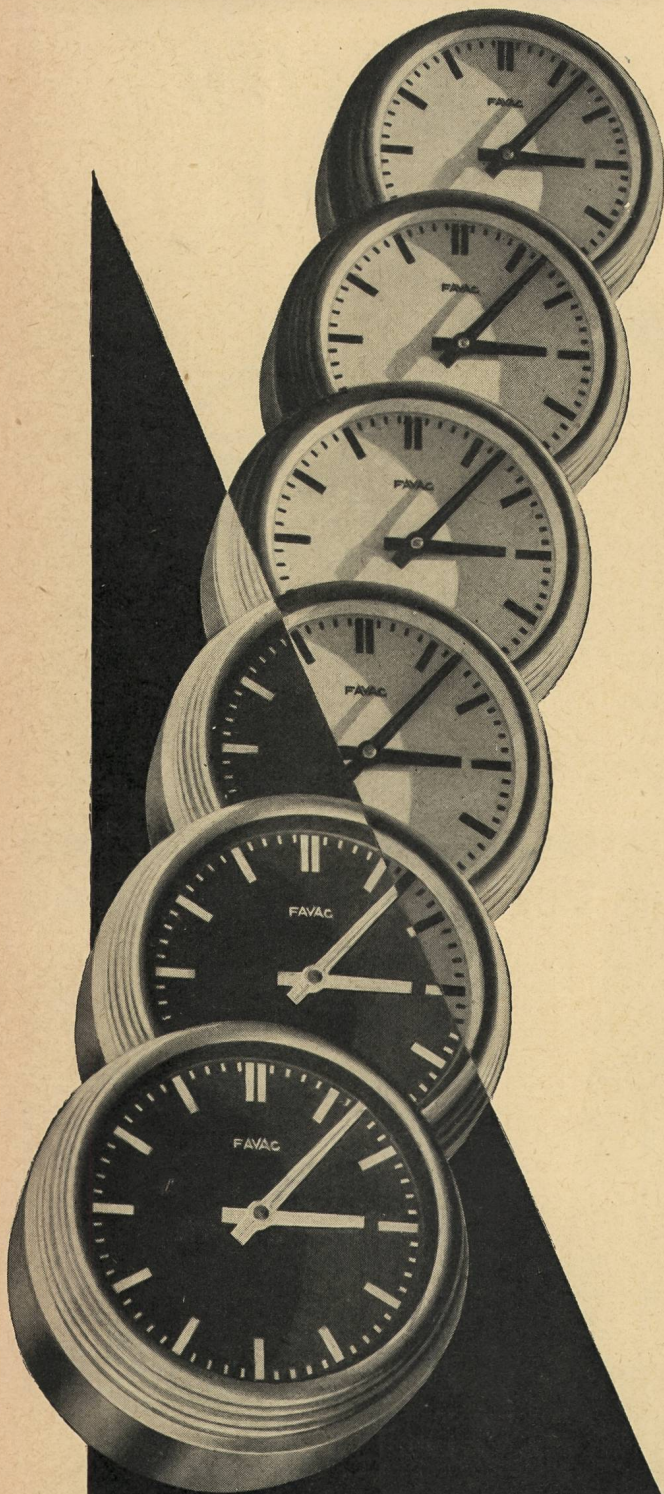
Montierungsdraht M 49 Verteilerdraht V 48

mit durchgehend gefärbter
Althen-Isolation



Dätwyler A.G.

ELEKTRISCHE UHREN



FAVAG

Fabrik elektrischer Apparate AG.

NEUCHÂTEL

FAVAG
H.699

NEU!



DU MONT

MODELL 323 A

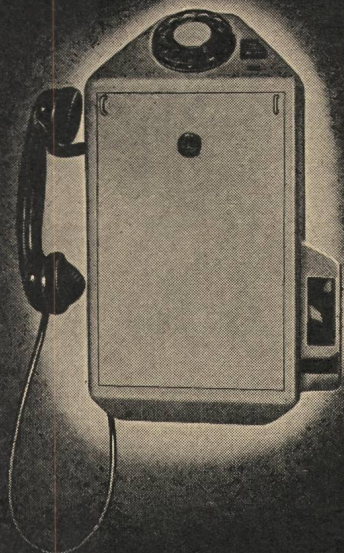
Erstmals erreichte Präzision und Universalität dank neuer Konzepte im Oszillographenbau.

- Empfindlicher Gleichstrom-Breitband-Verstärker, verwendbar bis 20 MHz und darüber.
- Pulswiedergabe 0,035 usec.
- Neue Mono-Acceleratorröhre (Typ 5 AMP) mit gleichmässiger, feiner Strichschärfe und optimaler Bildtreue.
- Neues Kippperät: Horizontalablenkung direkt in Zeit geeicht. Leichte Nacheichung mittels eingebautem Standard. HF-Synchronisation bis über 40 MHz.
- Neuartige Zeitdehnung: Innerhalb der Zeitbasis verschiebbarer Intervall von 10-facher Schreibgeschwindigkeit.
- Eichspannung von 0,2—400 Vss.
- Alle Betriebsspannungen einschliesslich der kritischen Heizungen elektronisch stabilisiert.

Der Oszillograph für quantitative Messungen von Zeit und Amplitude.



SEYFFER & CO. AG. ZÜRICH



Münzautomaten

AUTELCA AG., GÜMLIGEN/BERN

Telephon: (031) 4 27 45

Bigla

Betriebsitzmöbel

Bigla-Betriebsitzmöbel sind der Körperform angepasst, vermeiden Ermüdung und verhindern Blutstauungen. Die Sitze sind in der Höhe verstellbar, und lassen sich fest oder drehbar einstellen. Wo sie verwendet werden, ist das Arbeiten ungemindert und die Leistungen steigern sich.

Spezialausführungen:



Auch Hocker sind nach den gleichen Prinzipien gebaut, drehbar, in der Höhe verstellbar, - dieselbe solide Ausführung.

1. Mit Lenkrollen leicht verschiebbar.
2. Extra hohe oder niedrigere Sitzmöbel für spezielle Fälle.
3. Neigbarkeit des Sitzes für besondere Verhältnisse oder körperlich Behinderte.
4. Fusstützen, verstellbar, lassen sich leicht und auch nachträglich noch anbringen.
5. Sitzfülle machen die Sitze weicher, wärmer und schonen die Kleider.

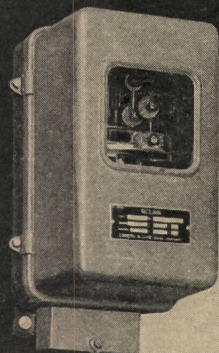
Ausführung ist patentiert.

Bitte verlangen Sie unsere ausführlichen Prospekte oder den Besuch unseres Spezialisten.

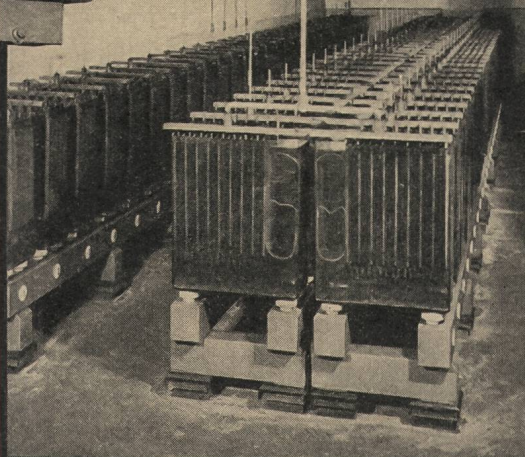
Bigler, Spichiger & Cie. AG., Biglen (Bern)

Abteilung für Büro- und Betriebseinrichtungen

Relais Voltmétrique LG



La longévité de vos accumulateurs dépend essentiellement de leur état de charge; le relais voltmétrique LG contrôle cet état et commande la charge automatiquement.



LANDIS & GYR S.A. ZOUG (Suisse)

In - 2489

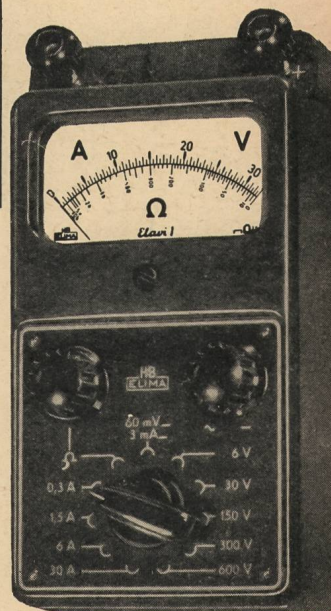
Elavi 1

Aktiengesellschaft, Basel

das neue preisgünstige Vielfach - Messinstrument für Gleich- und Wechselstrom und für direkte Widerstandsmessungen

0... 3 mA bis 0... 30 A
0... 6 V bis 0... 600 A
0... 10 kOhm

Verlangen Sie den ausführlichen Prospekt oder gleich ein Instrument zur Ansicht ohne Kaufverpflichtung.



CAMILLE BAUER

FERNSCHREIBER
TÉLÉIMPRIMEUR
TELESCRIVENTE
TELETYPE



AUTELCA AG GÜMLIGEN (BERN SCHWEIZ)

Längere Lebensdauer
dank unserer
neuen 3-fach Isolation



ELECTRONA S.A.
Accumulatorenfabrik
BOUDRY - NEUCHÂTEL
Telephon (038) 6 42 46

Der sensationelle neue
SAIA-Bandrecorder



Fr. 495.—
Mehrpreis für Zählwerk Fr. 30.—
Mehrpreis für Mikrophon Fr. 50.—

Zu beziehen durch den Radiofachhandel
Prospekte und Bezugsquellennachweis
auch durch die Generalvertretung

JOHN LAY, LUZERN-ZÜRICH
Radio + Television en gros und Fabrikation

Schonen Sie Ihre Kabel!

EGLI-Kabelrollen
Normalmodell, fasst bis 50 m 3pol. Kabel. Keine Stromunterbrüche mehr wegen unsorgfältig aufbewahrtm Gummikabel!

EGLI-Schutzkabelrollen
mit eingebautem 600 VA Schutztransformator (SEV geprüft) zur Verhütung von Starkstromunfällen. 100%iger Erdungsschutz!

EGLI-Rücklaufkabelrollen,
mit 8 m selbsttätig zurückrollendem Auszugskabel. An Wand oder Decke leicht montierbar.

Verlangen Sie unsere neuen Preislisten!



WILLY EGLI & CO. ZÜRICH
DÜBEL UND WERKZEUGE
Gotthardstr. 6 (Claridenhof) Tel. 051/27 29 91

*Alles fürs Telefon in
ersthilfiger Qualität*



Telefonmaterial
ist ein von uns besonders
gepflegtes Spezialgebiet

ENGROSHAUS ELEKTROTECHNISCHER BEDARFSARTIKEL
OTTO FISCHER A.G. ZÜRICH 5
SIHLQUAI 125 TELEFON (051) 42 33 11

Störspannungsprüfer

für Messungen nach den Vorschriften des CISPR
Messfrequenzen 160, 240, 500, 1000, 1400 kHz
Einfache Bedienung - Solide Ausführung

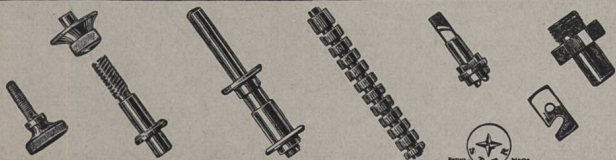
Velectra AG. Biel

PRÄZISIONS-Schrauben- und -Drehteile

0,3–50 mm Ø

Stanz- und Pressteile bis 8 mm Dicke

Zubehörteile für Elektrotechnik, Telefon, Radio usw.



DECOLLETAGE A.-G.
GRENCHEN (SCHWEIZ)
PRÄZISIONS-SCHRAUBENFABRIK

Leitungsschnüre für Telefon- und Radio-Apparate

Sämtliche Schnüre für Hör- und Sprechapparate
Stöpselschnüre für Umschaltsschränke
Oelsauger für Bahnen

A. Heiniger & Cie. AG., Ostermundigen
Blankweg 4

Lieferanten der Schweiz. Telegraphenverwaltung,
der Schweiz. Bundesbahnen etc.

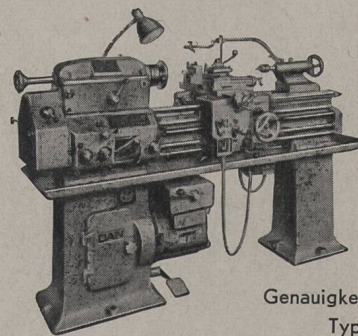
Gesenkschmiedestücke Schmiedestücke

freiform
geschmiedet

**Bau-
werkzeuge**

HAMMERWERKE

R. MÜLLER AG.
Worblaufen Tel. (031) 65 84 57



Genauigkeits-Drehbank
Typ «DAN»

CHRISTEN & CO. AG. BERN
Zeughausgasse 17
Telephon (031) 2 56 11

MODERNE

TELEPHONKABINEN

Schalldichte Türen und Isolationen

A. BLASER & CO., SCHWYZ

Telephon (043) 3 24 35
ZÜRICH Telephon (051) 34 98 30

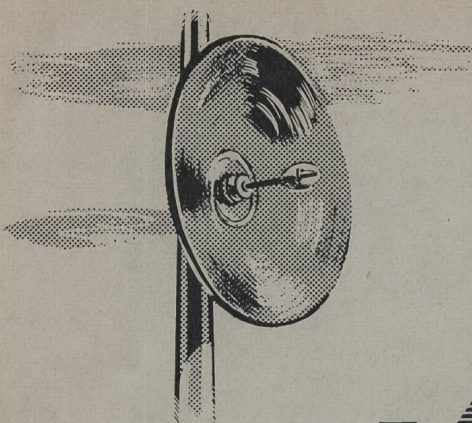
Automatische
Schalt- und Regelapparate für

**Heizung – Lüftung
Klimaanlagen**

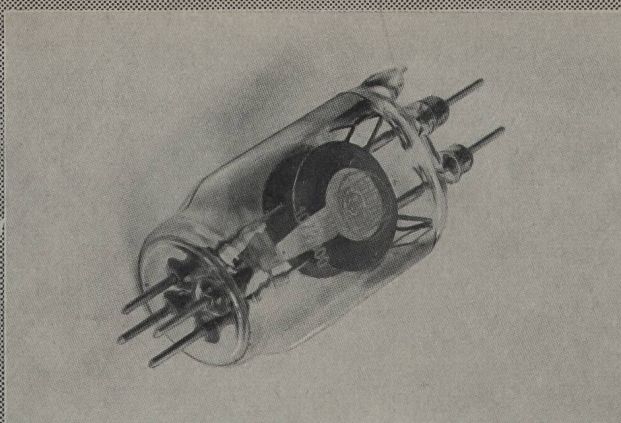
SAUTER

Fr. Sauter AG., Fabrik elektr. Apparate, Basel

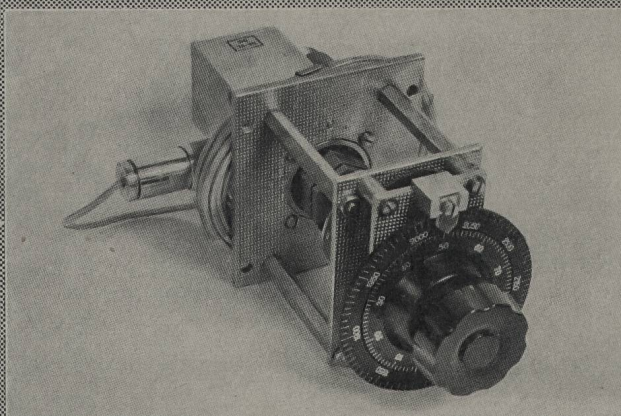
Mikrowellen-Richtstrahlanlagen



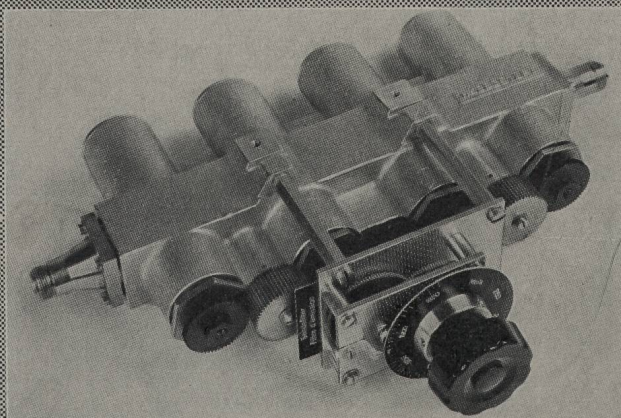
Eine erprobte und robuste Mikrowellenröhre mit garantierter hoher Lebensdauer gewährleistet grosse Betriebssicherheit des Senders.



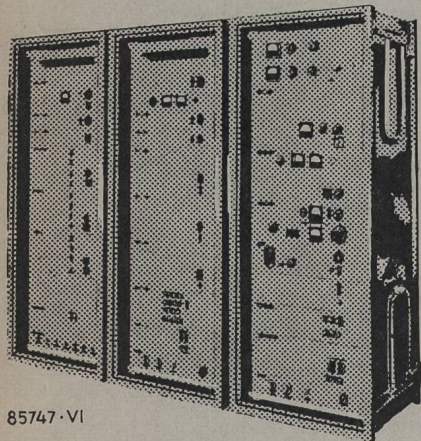
Präzisions-Wellenmesser mit direkter Frequenzablesung ermöglichen exakte Abstimmung der Sende- und Empfangsgeräte ohne Eichkurven.



Die Antennenfilter haben genauen Gleichlauf und werden durch einen Drehknopf mit frequenzgeeichter Skala eingestellt

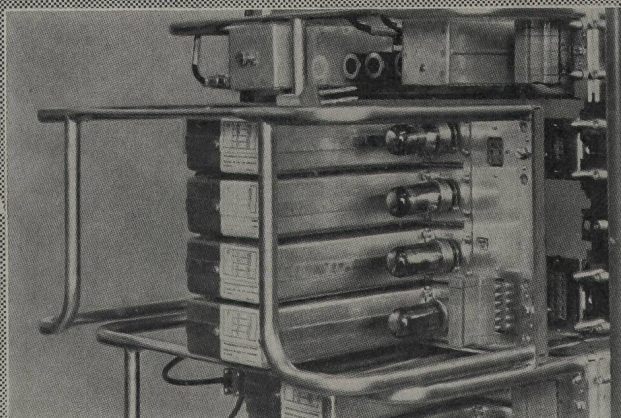


Die einzelnen Chassis sind ohne elektrische Nachregulierung leicht austauschbar • Bewährte Spezialstecker sichern einwandfreie Kontaktgabe



85747-VI

AG. Brown, Boveri & Cie.
Baden (Schweiz)



**BROWN
BOVERI**