

Objekttyp: **Advertising**

Zeitschrift: **Technische Mitteilungen / Schweizerische Post-, Telefon- und Telegrafienbetriebe = Bulletin technique / Entreprise des postes, téléphones et télégraphes suisses = Bollettino tecnico / Azienda delle poste, dei telefoni e dei telegrafi svizzeri**

Band (Jahr): **35 (1957)**

Heft 2

PDF erstellt am: **05.08.2024**

### **Nutzungsbedingungen**

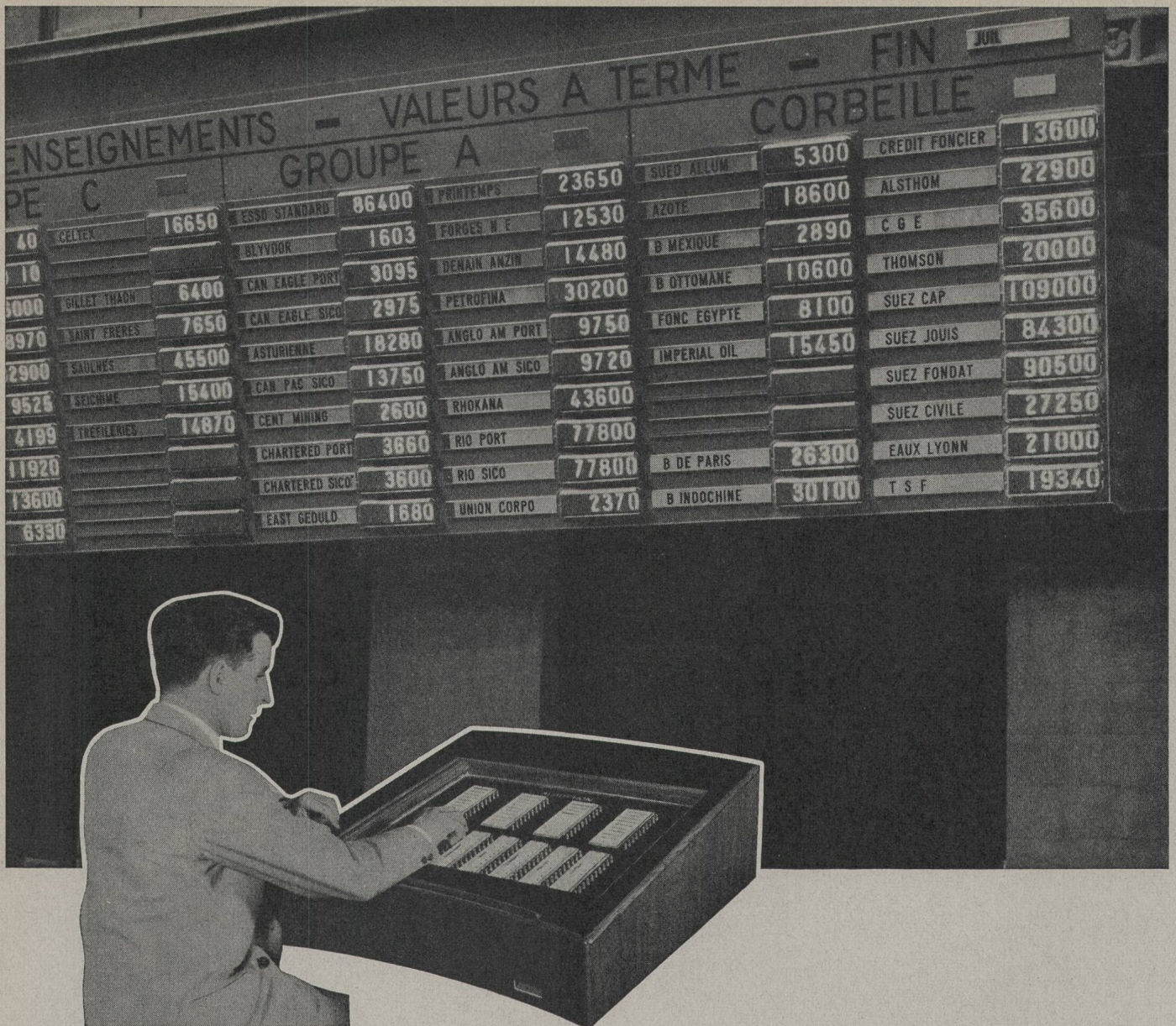
Die ETH-Bibliothek ist Anbieterin der digitalisierten Zeitschriften. Sie besitzt keine Urheberrechte an den Inhalten der Zeitschriften. Die Rechte liegen in der Regel bei den Herausgebern.

Die auf der Plattform e-periodica veröffentlichten Dokumente stehen für nicht-kommerzielle Zwecke in Lehre und Forschung sowie für die private Nutzung frei zur Verfügung. Einzelne Dateien oder Ausdrucke aus diesem Angebot können zusammen mit diesen Nutzungsbedingungen und den korrekten Herkunftsbezeichnungen weitergegeben werden.

Das Veröffentlichen von Bildern in Print- und Online-Publikationen ist nur mit vorheriger Genehmigung der Rechteinhaber erlaubt. Die systematische Speicherung von Teilen des elektronischen Angebots auf anderen Servern bedarf ebenfalls des schriftlichen Einverständnisses der Rechteinhaber.

### **Haftungsausschluss**

Alle Angaben erfolgen ohne Gewähr für Vollständigkeit oder Richtigkeit. Es wird keine Haftung übernommen für Schäden durch die Verwendung von Informationen aus diesem Online-Angebot oder durch das Fehlen von Informationen. Dies gilt auch für Inhalte Dritter, die über dieses Angebot zugänglich sind.



## 30 Esso à 86400...

Am Ring der Pariser Börse wird « à la criée » gehandelt. Angebot und Nachfrage erfolgen durch Ausrufen von Titel und Preis durch die Agents de change. Jeder Abschluss wird durch den Coteur festgehalten, der Preis erscheint sofort auf dem Tableau der Kursmeldeanlage.

Diese Anlage, nach dem Zahlensystem Autophon, besteht aus vier Bedienungsplätzen für die Coteure und zwei grossen Tafeln im Börsensaal, welche die Kurse von 120 Titeln auf grosse Distanz anzeigen. Kurz vor Börsenbeginn lässt der Coteur zur Orientierung der Agents die Schlusskurse vom Vortag aufleuchten. Bei Börsenbeginn löscht er alle Tableaux. Sobald das erste Geschäft getätigt ist, sagen wir Esso à 86400, tippt er diesen Kurs auf der Tastatur des Bedienungsgerätes. Neben den betätigten Tasten leuchten die eingetippten Zahlen auf. Der Coteur kontrolliert, ob diese mit dem gemeldeten Kurs übereinstimmen, betätigt die Titeltaste Esso, und der Kurswert 86400 erscheint auf dem Tableau neben dem Titel Esso. – Verändert sich der Kurs, z. B. von 86400 auf 86700, tippt der Coteur in der Hunderterreihe die Ziffer 7 und drückt die entsprechende Titeltaste. So werden Kursveränderungen spielend leicht signalisiert.

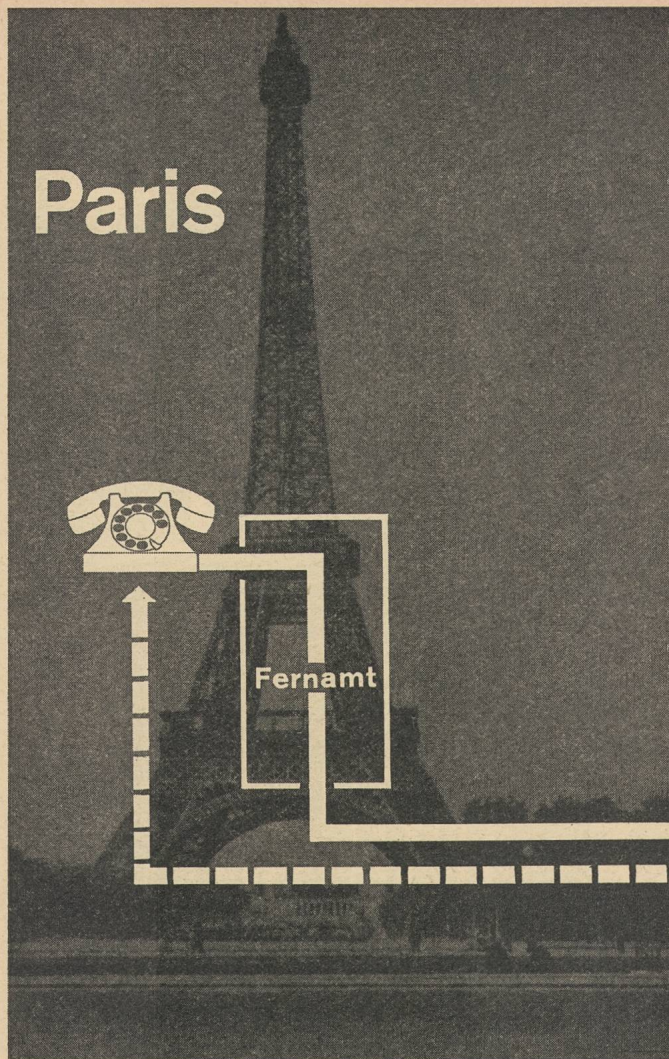
Zahlensignal Autophon: für Personensuchanlagen, als Zahlenmelder zur Anzeige von Börsenkursen, Produktionsziffern, Platzbelegung.

# AUTOPHON

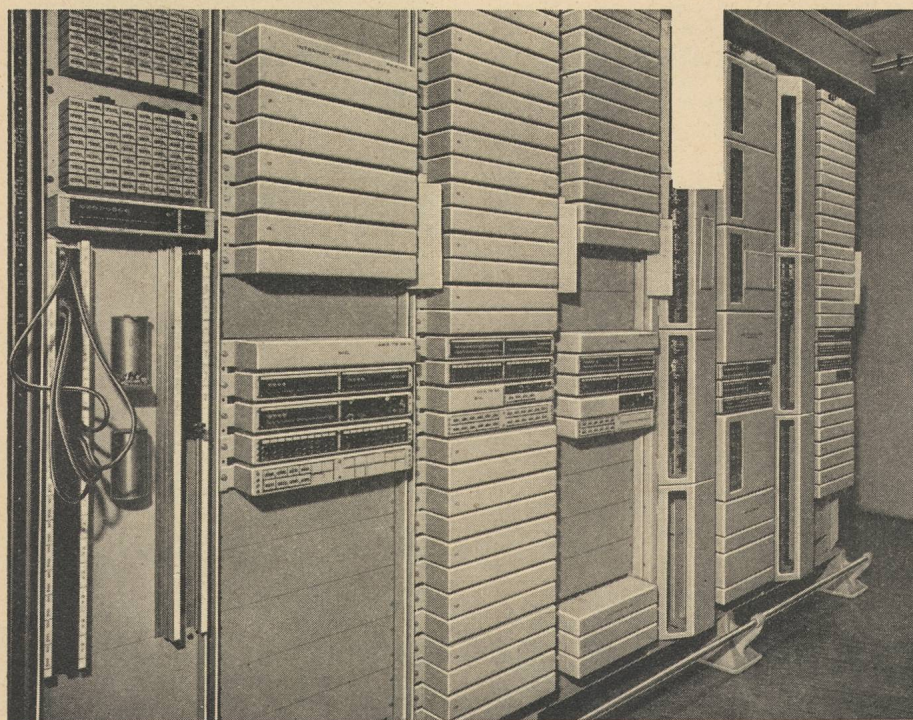
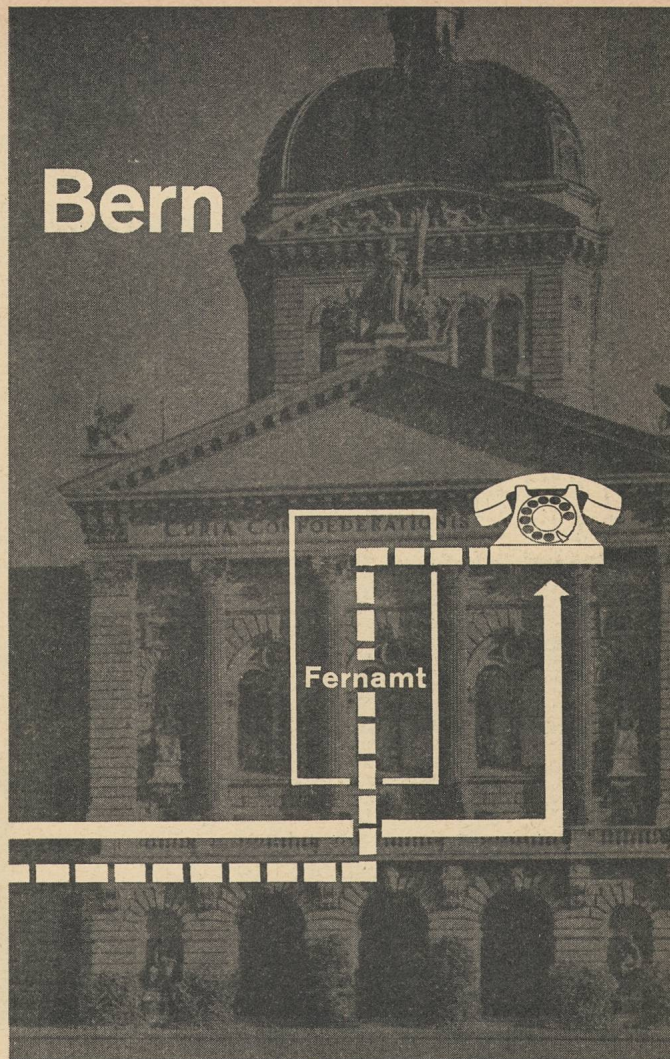
Technische Büros in Zürich, Basel, Bern

Fabrik in Solothurn

# Paris



# Bern



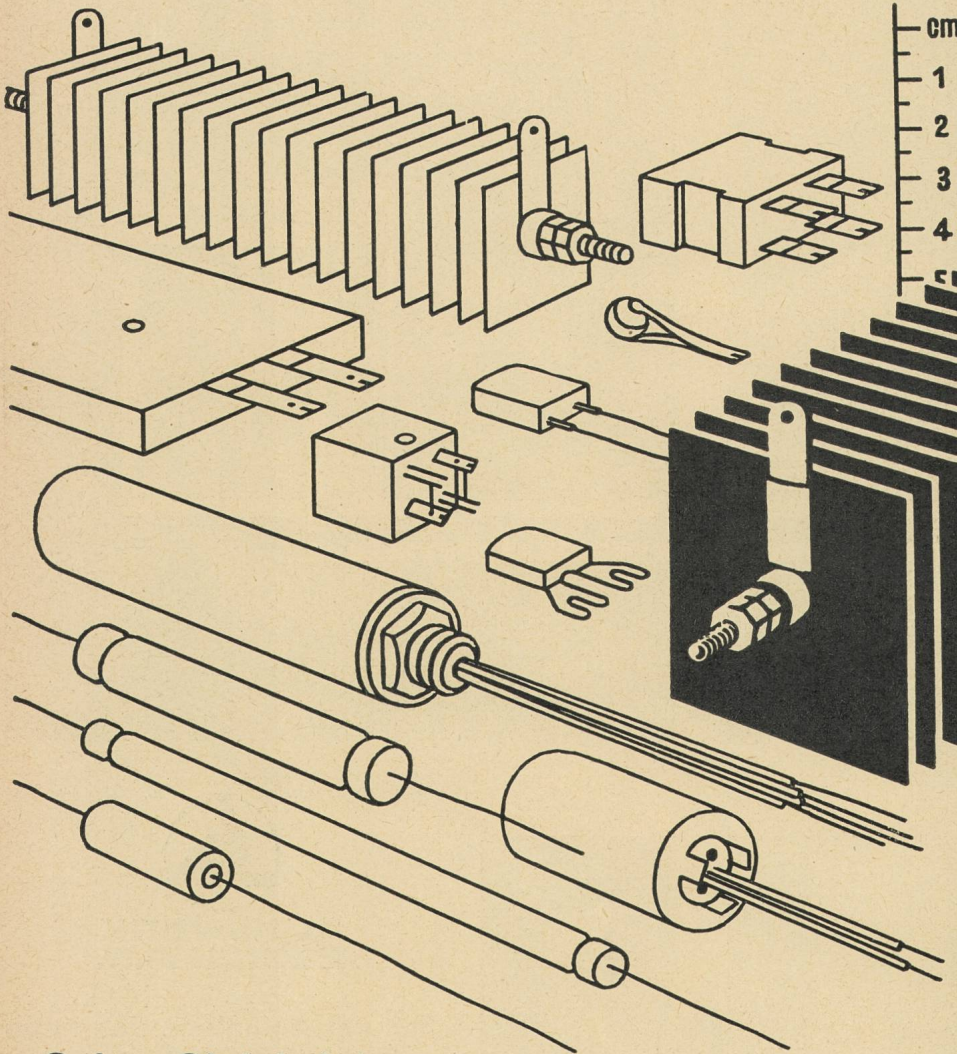
**ALBISWERK  
ZÜRICH A.G.**

Mit der Aufnahme des halb-automatischen Telephon-Verkehrs zwischen Paris und Bern wurde ein weiterer Schritt im Aufbau der Automatisierung des internationalen Verkehrs verwirklicht. Die Teilnehmer in Paris und Bern werden von ihrem Fernamt ohne weitere manuelle Vermittlungsstelle direkt mit dem Teilnehmer des andern Landes verbunden. — Nebenstehendes Bild zeigt die von uns im Auftrage der Schweiz. PTT erstellte Ausrüstung in Bern.

ALBISWERK ZÜRICH AG. ALBISRIEDERSTR. 245 ZÜRICH 9/47

Vertretungen in Bern, Lausanne, Zürich

# AEG Erfahrung zählt und zeigt sich!



## Selen-Gleichrichter

Für alle Leistungen: 1 mA - 100 000 A  
pro Platte 20, 25, 30 V Sperrspannung

Verlangen Sie Dokumentationen und Beratung  
bei der AEG-Generalvertretung

## ELEKTRON AG.

Zürich 27 Postfach Tel. 051 / 25 59 10

Hohes  
Sperrvermögen

Kleiner Raumbedarf

Gleichmässige  
Sperrschichten

Geringe Verluste

Hoher Wirkungsgrad,  
auch bei Teillast

Leicht und  
geräuschlos

Grösste  
Betriebssicherheit

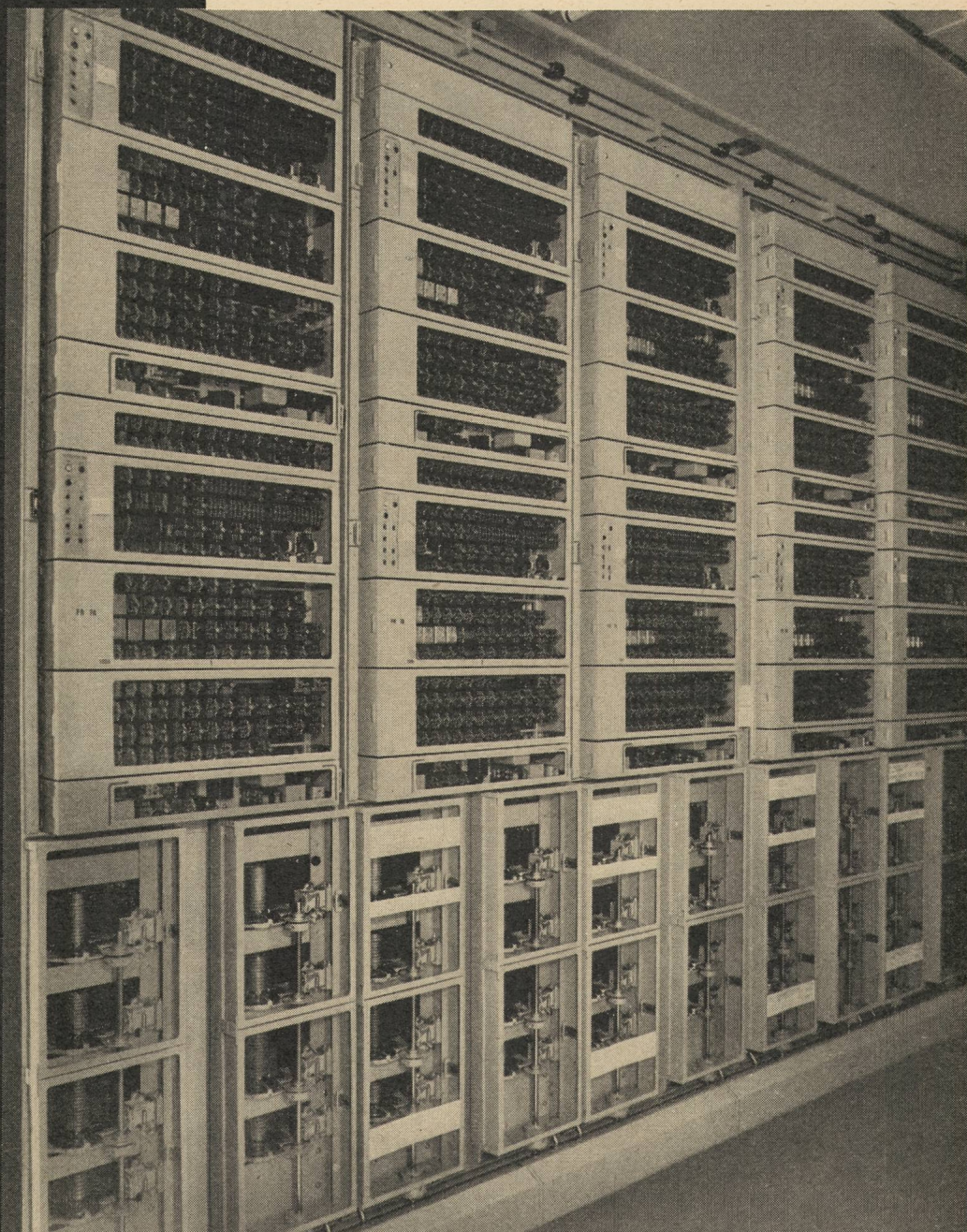
Keine Wartung

Lange Lebensdauer

# Automatisches Fernamt II Zürich

Die neue Anlage vergrössert die Kapazität des automatischen Fernamtes Zürich um vorläufig 525 Ausgangs-Fernleitungen, 144 Transit-Eingangs-Fernleitungen und 300 Leitungen von Orts- und Landzentralen. Die Ausrüstung arbeitet nach dem 7-E Prinzip mit Phasenmarkierung und elektronisch gesteuerten, rasch laufenden Drehwählern, wodurch die Durchschaltzeiten wesentlich verkürzt werden. Transitverbindungen werden 4-drähtig durchgeschaltet.

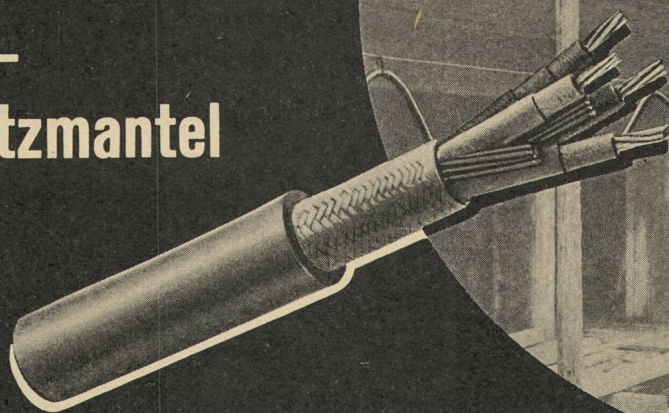
Ein *Standard* -Erzeugnis



Fernregister für den  
abgehenden Verkehr  
aus Stadtzentralen

***Standard Telephon und Radio AG.***  
Zürich, mit Zweigniederlassung in Bern

# Motorenkabel Type Gdv mit Butyl- Schutzmantel

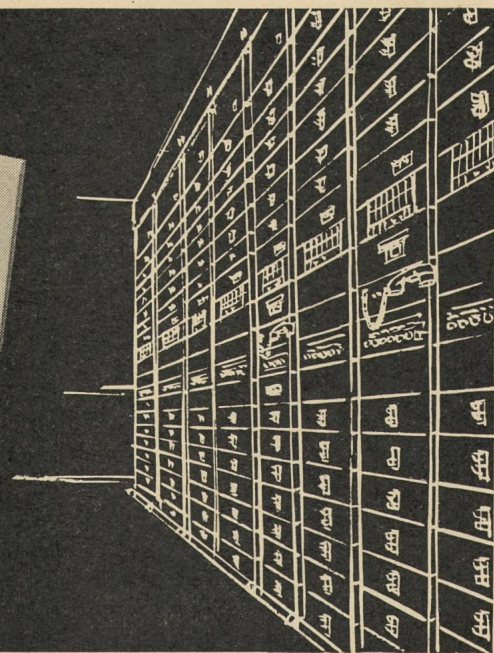
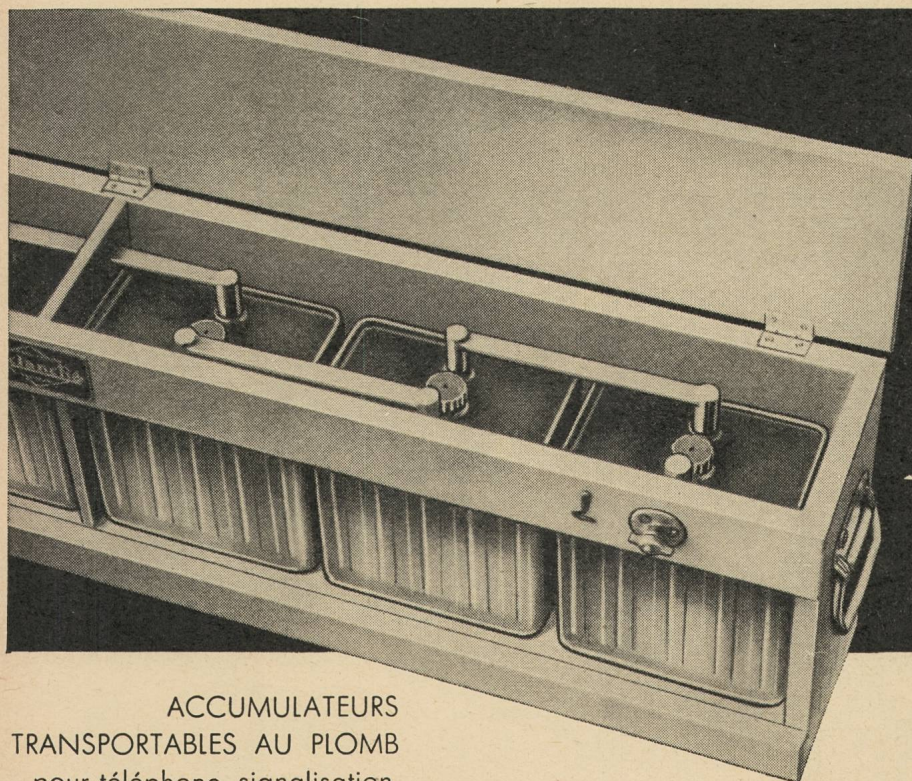


wetterbeständig  
ozonfest  
temperaturbeständig  
wasserdicht  
mechanische Festigkeit

für Kranen, Bagger,  
Bohrmaschinen,  
Industriemotoren  
landwirtschaftliche Motoren etc.

**SUHNER+CO**  
HERISAU AG

Tel. 071 / 518 31

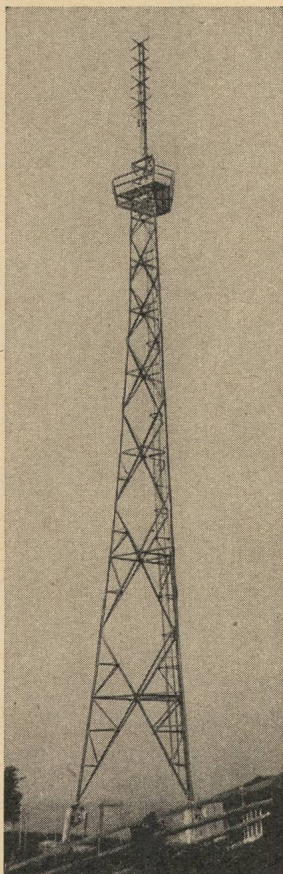


ACCUMULATEURS  
TRANSPORTABLES AU PLOMB  
pour téléphone, signalisation,  
installations de secours, etc.

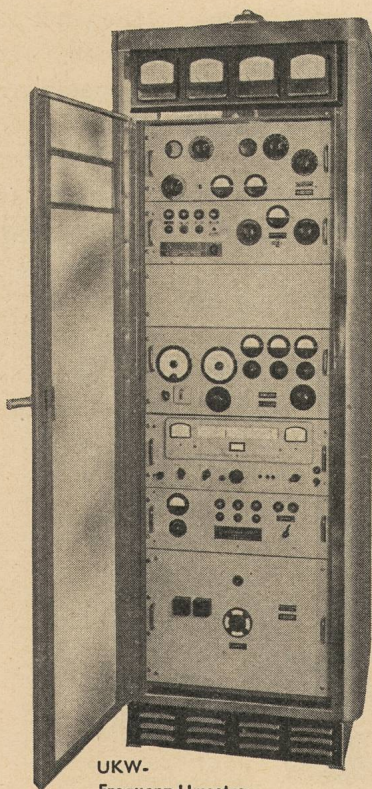
TRANSPORTABLE  
BLEI-AKKUMULATOREN  
für Telephon-Signal- und  
Sicherungsanlagen usw.

**LECLANCHÉ SA**

YVERDON



Rundstrahler auf dem Turm des  
UKW-Senders St. Anton



UKW-  
Frequenz-Umsetzer



**ROHDE & SCHWARZ, München**

Für den Ausbau des

## **schweiz. UKW-FM- und Fernseh-Netzes**

### **Sende-Antennen**

Rund- und Richtstrahler

### **Filter-Einheiten**

zur Abstrahlung **mehrerer Programme**  
über **eine Antenne** oder zur  
**Leistungsverteilung** in beliebigen  
Verhältnissen nach verschiedenen  
Richtungen

### **Ballempfangs-Anlagen**

Empfänger, Antennen, Schaltautomatik  
Frequenz-Umsetzer

### **Kabel-Kupplungen**

speziell reflexionsarm

### **Messgeräte für Planung und Betrieb**

Wattmeter und Anpassungszeiger  
Reflektometer, Impedanzmesser  
Hub- und Geräuschspannungsmesser  
Pegel- und Klirrfaktormesser  
Präzisions-Signalgeneratoren  
Feldstärkezeiger, Registriergeräte  
Belastungs-Widerstände für Sender  
Breitband-Oszillographen

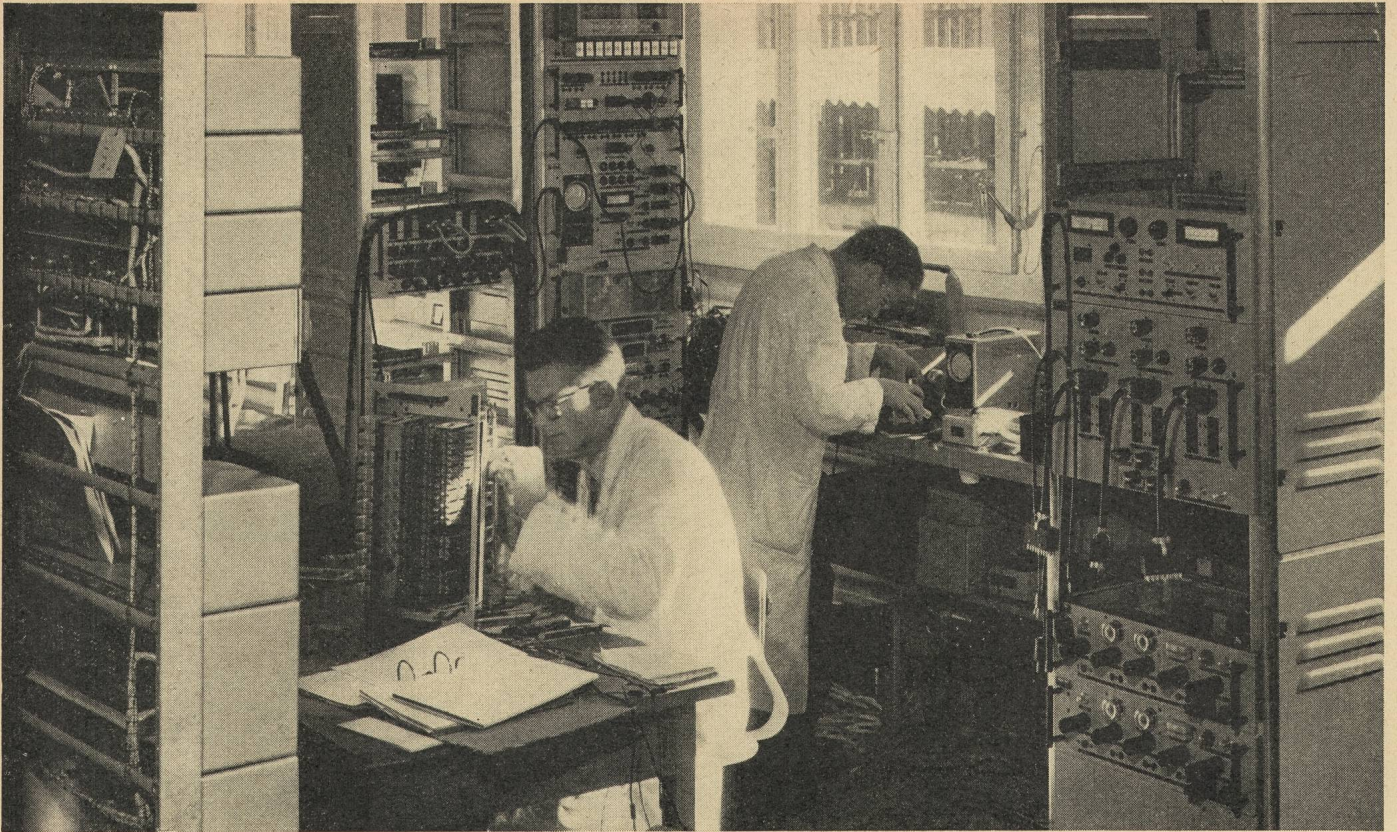


**W. F. ROSCHI**

**TELECOMMUNICATION**

**BERN, Spitalgasse 30**

Telephon (031) 37866, Fernschreiber 32137



## Fernschreiben mit Übersee



Weniger als 1 Fehler auf 10000 Zeichen! Von Bank zu Bank, von Unternehmen zu Unternehmen werden heute mit Fernschreibern Nachrichten ausgetauscht, ohne dass im drathlosen Uebertragungsweg störende oder gar schwerwiegende Fehler entstehen. Diese Aufgabe erfüllen mit grösster Sicherheit die automatischen Fehler-Detektor- und Korrektor-Apparaturen, bekannt als TOR- und TOM-Systeme. Jedes falsch empfangene Zeichen wird beim Empfang als solches erkannt und die Sendestation zur Wiederholung veranlasst, bis es richtig eintrifft.

Von der Hasler AG in Lizenz gebaute Apparaturen arbeiten z. B. in Bern, Rom, Paris, London, New York, San Francisco, Manila und gewährleisten einen einwandfreien Verkehr.

**Hasler<sup>AG</sup>Bern**  
WERKE FÜR TELEPHONIE UND PRÄZISIONSMECHANIK

mit Zweigniederlassung in Zürich