

Objektyp: **Advertising**

Zeitschrift: **Technische Mitteilungen / Schweizerische Post-, Telefon- und Telegrafienbetriebe = Bulletin technique / Entreprise des postes, téléphones et télégraphes suisses = Bollettino tecnico / Azienda delle poste, dei telefoni e dei telegrafi svizzeri**

Band (Jahr): **36 (1958)**

Heft 7

PDF erstellt am: **10.07.2024**

Nutzungsbedingungen

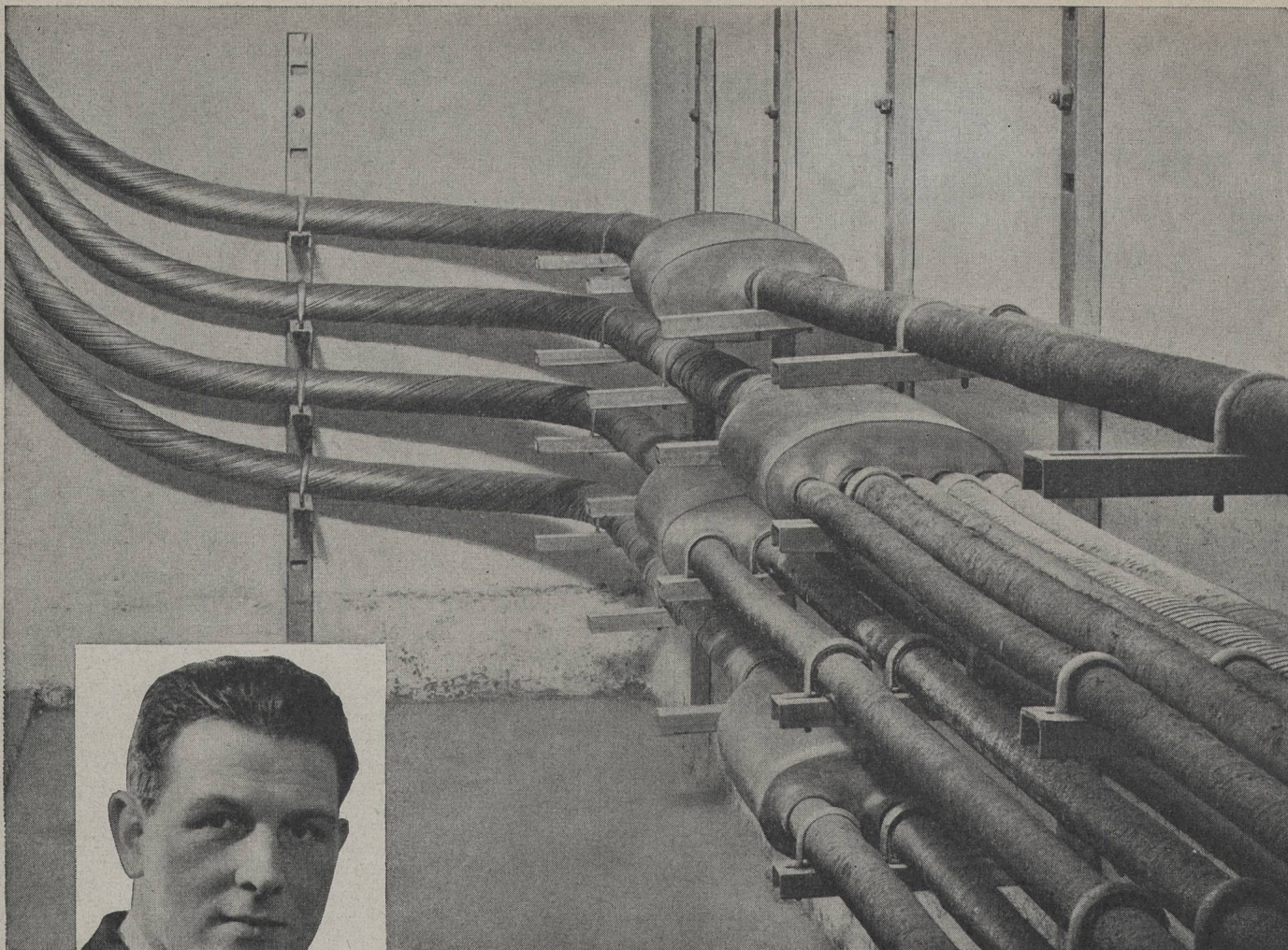
Die ETH-Bibliothek ist Anbieterin der digitalisierten Zeitschriften. Sie besitzt keine Urheberrechte an den Inhalten der Zeitschriften. Die Rechte liegen in der Regel bei den Herausgebern.

Die auf der Plattform e-periodica veröffentlichten Dokumente stehen für nicht-kommerzielle Zwecke in Lehre und Forschung sowie für die private Nutzung frei zur Verfügung. Einzelne Dateien oder Ausdrucke aus diesem Angebot können zusammen mit diesen Nutzungsbedingungen und den korrekten Herkunftsbezeichnungen weitergegeben werden.

Das Veröffentlichen von Bildern in Print- und Online-Publikationen ist nur mit vorheriger Genehmigung der Rechteinhaber erlaubt. Die systematische Speicherung von Teilen des elektronischen Angebots auf anderen Servern bedarf ebenfalls des schriftlichen Einverständnisses der Rechteinhaber.

Haftungsausschluss

Alle Angaben erfolgen ohne Gewähr für Vollständigkeit oder Richtigkeit. Es wird keine Haftung übernommen für Schäden durch die Verwendung von Informationen aus diesem Online-Angebot oder durch das Fehlen von Informationen. Dies gilt auch für Inhalte Dritter, die über dieses Angebot zugänglich sind.



wir spleissen Kabel

Tausende von Drahtverbindungen richtig durchspleissen, Lage um Lage und Paar um Paar, verlangt grösste Zuverlässigkeit von der Spleissmannschaft. Unsere Spleisser wurden in Kabelfabriken ausgebildet, sie verfügen über vieljährige Praxis. Je komplizierter die Spleissung, um so interessanter finden sie die Arbeit und um so grösser ist ihre Genugtuung, wenn beim Ausläuten alles klappt.

AUTOPHON

Technische Büros in Zürich, Basel, Bern

Fabrik in Solothurn



**ALBISWERK
ZÜRICH A.G.**

ALBIS TELEPHON - ANLAGEN



1880 . . .

erste Telephon-Versuchsanlage der Schweiz in Köniz. Louis Bellmont berichtet über dieses Ereignis in seinem «Buch vom Telephon»:

Im Juni 1880 wurde eine Versuchsanlage Bern - Köniz und Wabern eingerichtet. Als Telephonist in Köniz wurde der Gemeindeschreiber und Notar Freiburghaus bestimmt, «dessen Organ, den höheren Tönen angehörend, sich für

die telephonische Korrespondenz gar gut eignet», wie es im Inspektionsbericht hiess.

Auch das Organ der 45-jährigen Posthalterin Jungfrau Elise Fankhauser in Wabern, die im Hauptberuf einen Kramladen und eine Bäckereiablage betrieb, wurde als geeignet befunden, so dass keine Bedenken bestanden, in der Wohnstube dieser ersten Telephonistin der

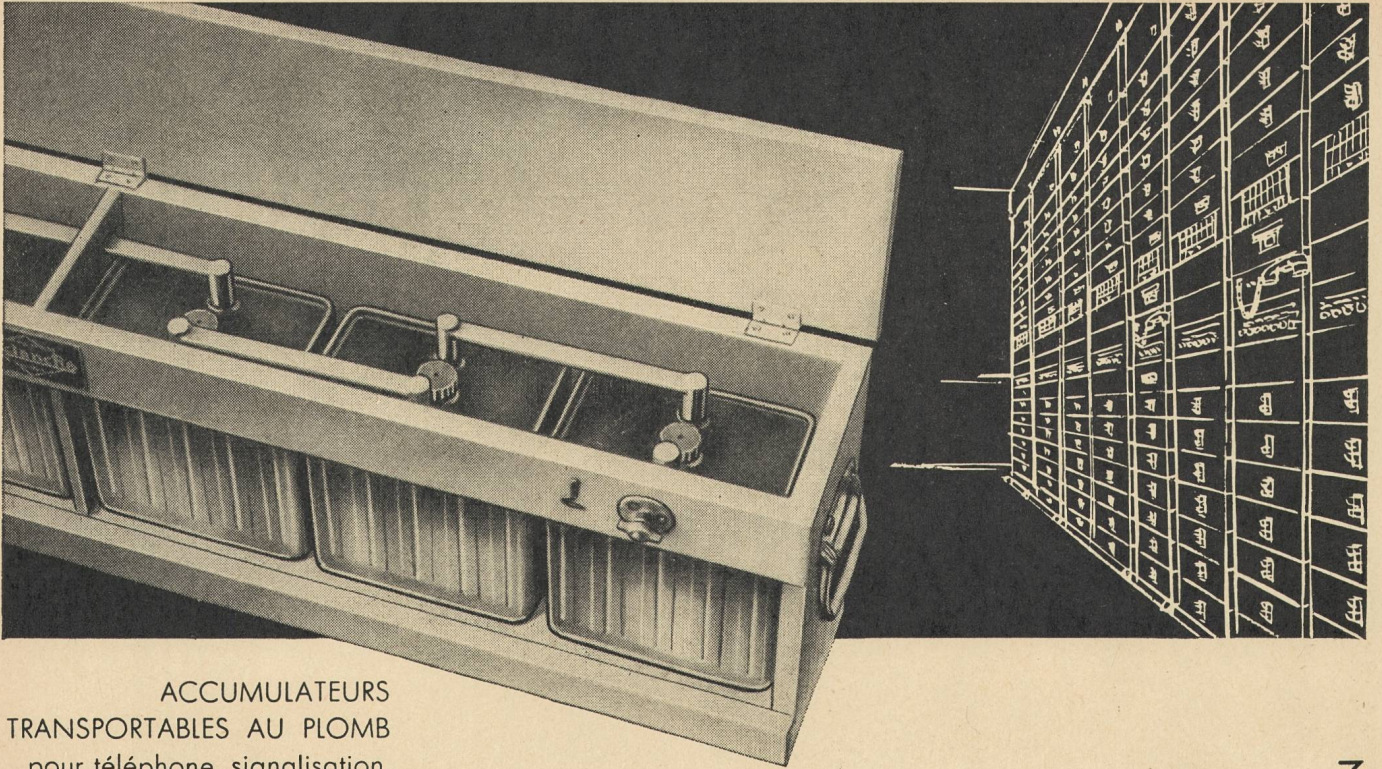
Schweiz das Telephon einzurichten.

1958 . . .

Inbetriebnahme einer modernen ALBIS-Motorwählerzentrale mit 5400 Teilnehmeranschlüssen im Erstausbau. Einst beinah' als technisches Kuriosum gewertet, heute ein weltumspannendes Nachrichtenmittel, das ist die rapide Entwicklung des Telefons.

ALBISWERK ZÜRICH AG. TELEPHON 051/525400 ZÜRICH 9/47

VERTRETEN DURCH SIEMENS ELEKTRIZITÄT SERZEUGNISSE AG. BERN, LAUSANNE, ZÜRICH



ACCUMULATEURS
TRANSPORTABLES AU PLOMB
pour téléphone, signalisation,
installations de secours, etc.

TRANSPORTABLE
BLEI-AKKUMULATOREN
für Telephon-Signal- und
Sicherungsanlagen usw.

LECLANCHÉ SA YVERDON



Hermes-Baby. Ein Welterfolg der Schweizer Industrie. Einzigartige Privatschreibmaschine. Klein, leicht (nur 3,6 kg) und ausserordentlich strapazierfähig (bis 8 Durchschläge) Fr. 255.-



Hermes-Media. Volks- und Armeemodell in äusserst strapazierfähiger Konstruktion, fein im Anschlag, mit allen normalen Funktionseinrichtungen Fr. 360.-



Hermes 2000. Luxusportable für höchste Ansprüche. Mit sämtlichen Einrichtungen einer modernen Büromaschine, wie z. B. automatische Randsteller, automatischer Setz- und Löschtabulator, Anschlagregulierung etc. Fr. 470.-

Schweizer Präzisions-Schreibmaschinen zu günstigen Preisen

Alle Modelle auf Wunsch auch in Miete-Kauf ab Fr. 20.- pro Monat
Verlangen Sie Offerte oder unverbindliche Probestellung

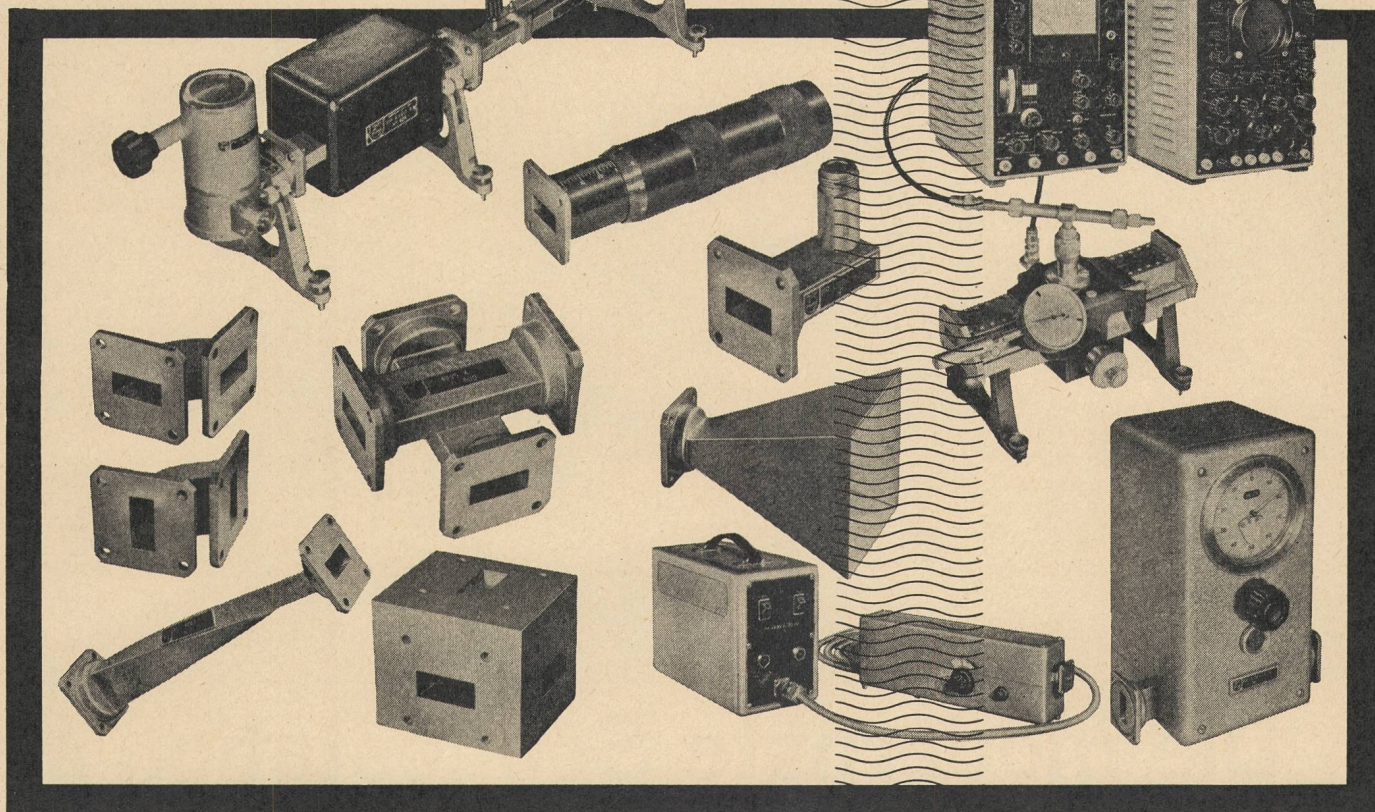
HERMES

HERMAG

Hermes-Schreibmaschinen AG, Zürich 1
Waisenhausstrasse 2, Tel. 051/25 66 98
Generalvertretung f. d. deutschsprachige Schweiz, Vertreter in allen Kantonen

MIKROWELLEN- MESSGERÄTE X-BAND

8200 bis 12 400 MHz



Aufbauend auf langjährigen Erfahrungen in der Forschung und Entwicklung auf dem Gebiet der Zentimeter- und Millimeter-Wellen, bringen wir eine Reihe von Bauteilen und Messgeräten für das 3 cm-Band. Innenflächen und Flansche sind hochglanz-versilbert und zur Verhütung von Korrosion mit einer Goldschicht überzogen. Alle Teile sind nach den verbreiteten Hohlleiter-Normen RG 52/U gebaut und mit flachen Flanschen UG 39/U versehen, so dass sie sich mühelos auch mit genormten Geräten anderer Herkunft zusammenbauen lassen. Bei allen Bauteilen und Messgeräten sind Konstruktion und Herstellungsverfahren auf die Erzielung einer erstklassigen Laboratoriumsqualität ausgerichtet: die breitbandige Ausführung ergibt keine Reflexionen im gesamten Hohlleiterband und erspart die Bedienung von unnötigen Abstimmungsorganen bei Frequenzwechsel.

Ab Lager lieferbar:

- Breitband-Mikrometer-Wellenmesser
- Regelbares Dämpfungsglied
- Klystronhalter
- Richtungskoppler
- Angepasster Abschlusswiderstand
- E- und H-Krümmen
- Hohlleiter-Ständer
- Abstimmbare Gleichrichtermesskopf
- Geschränkter Hohlleiter
- Einweg-Hohlleiter
- 3 cm-Radar-Prüfgerät
- Messleitung
- Hohlleiter-Koaxial-Übergangsstück
- Anpassglied

PHILIPS AG. ZÜRICH
Abt. Industrie
Tel. 051/258610

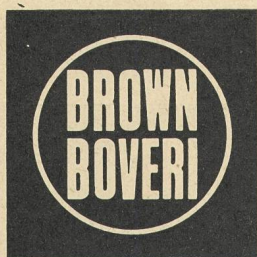
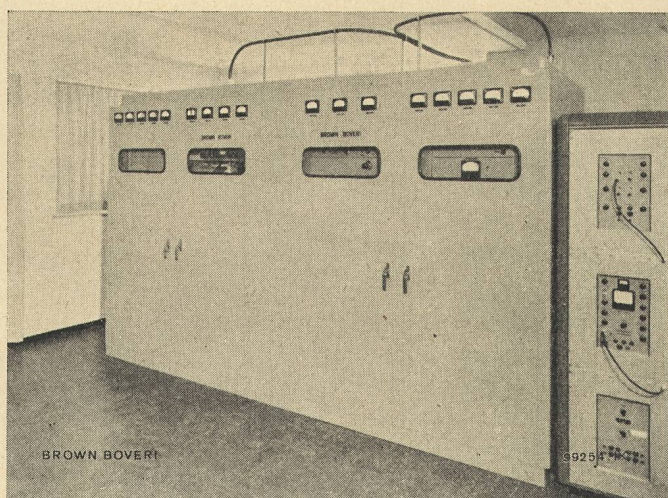
PHILIPS





Die modernste Sendestation auf 2500 m ü. M.

In der Sendestation auf dem Sântis stehen zwei Brown Boveri 10-kW-UKW-Sender und ein Brown Boveri 1,5/0,3-kW-Fernsehsender (Bild rechts) seit kurzem in Betrieb.



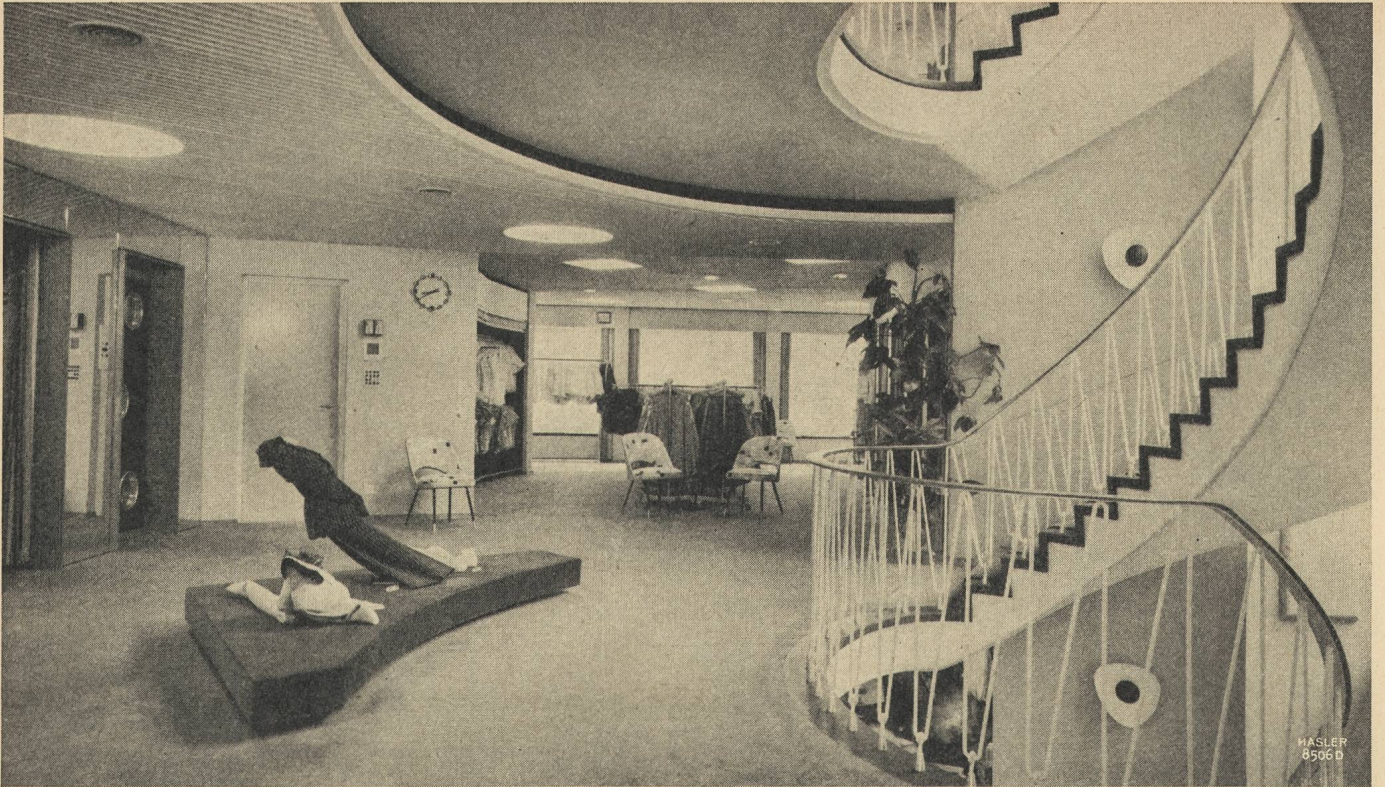
AG Brown, Boveri & Cie, Baden

CABLES ELECTRIQUES



CORTAILLOD

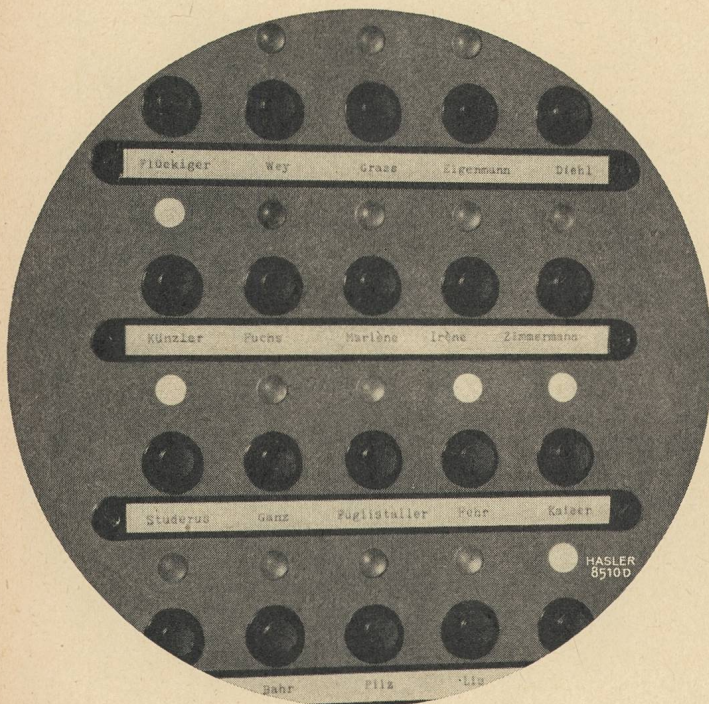




Schwachstromanlagen

Heute sind die Schwachstromanlagen erstaunlich vielgestaltig und anpassungsfähig: diskrete Lichtsignale in Büros und Krankenhäusern, elektrische Uhrenanlagen, Telephon- und Personensuchanlagen. Die Schwachstromtechnik findet in allen Fällen zweckmässige Lösungen, seien es Sicherheitsanlagen gegen Einbruch und Überfall in Banken, Lichtruf- sowie Musikübertragungsanlagen für Spitäler und Hotels; Sprech-, Ruf- und Telephonanlagen in Geschäftshäusern und Fabriken.

Sorgfältig und zweckmässig geplant, bringen sie Ruhe, ersparen viele Gänge und beschleunigen den Arbeitsablauf.



Hasler^{AG} Bern

mit Zweigniederlassung in Zürich