

Objektyp: **Advertising**

Zeitschrift: **Technische Mitteilungen / Schweizerische Post-, Telefon- und Telegrafienbetriebe = Bulletin technique / Entreprise des postes, téléphones et télégraphes suisses = Bollettino tecnico / Azienda delle poste, dei telefoni e dei telegrafi svizzeri**

Band (Jahr): **43 (1965)**

Heft 4

PDF erstellt am: **10.07.2024**

Nutzungsbedingungen

Die ETH-Bibliothek ist Anbieterin der digitalisierten Zeitschriften. Sie besitzt keine Urheberrechte an den Inhalten der Zeitschriften. Die Rechte liegen in der Regel bei den Herausgebern.

Die auf der Plattform e-periodica veröffentlichten Dokumente stehen für nicht-kommerzielle Zwecke in Lehre und Forschung sowie für die private Nutzung frei zur Verfügung. Einzelne Dateien oder Ausdrucke aus diesem Angebot können zusammen mit diesen Nutzungsbedingungen und den korrekten Herkunftsbezeichnungen weitergegeben werden.

Das Veröffentlichen von Bildern in Print- und Online-Publikationen ist nur mit vorheriger Genehmigung der Rechteinhaber erlaubt. Die systematische Speicherung von Teilen des elektronischen Angebots auf anderen Servern bedarf ebenfalls des schriftlichen Einverständnisses der Rechteinhaber.

Haftungsausschluss

Alle Angaben erfolgen ohne Gewähr für Vollständigkeit oder Richtigkeit. Es wird keine Haftung übernommen für Schäden durch die Verwendung von Informationen aus diesem Online-Angebot oder durch das Fehlen von Informationen. Dies gilt auch für Inhalte Dritter, die über dieses Angebot zugänglich sind.

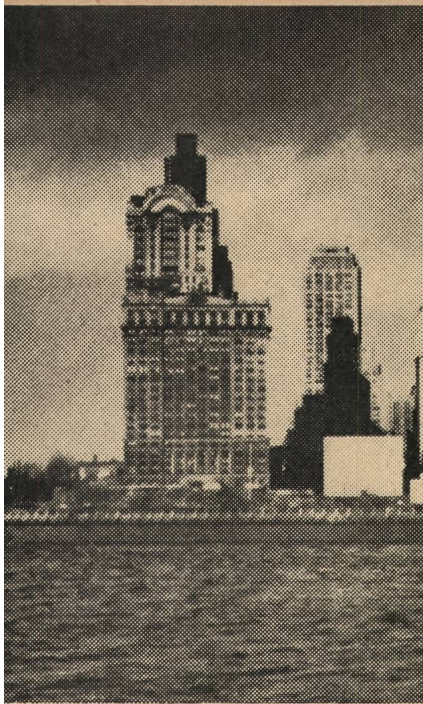
Die Linienwähleranlage Typ I/4

ist die zweckmässige und bequeme Telephoneinrichtung für grössere Wohnungen, Einfamilienhäuser, Geschäfts- und Verwaltungsbetriebe aller Art. Sie dient sowohl dem Amts- als auch dem internen Hausverkehr. Ihre Bedienung ist einfach und übersichtlich.

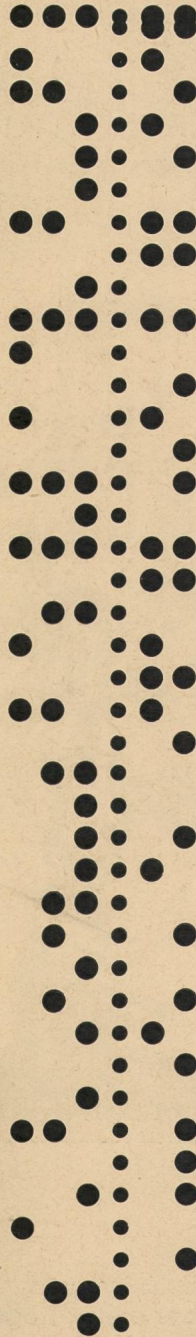
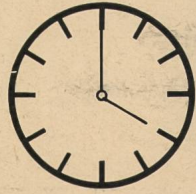
I/4



AUTOPHON



New York
16⁰⁰



**ALBISWERK
ZURICH S.A.**

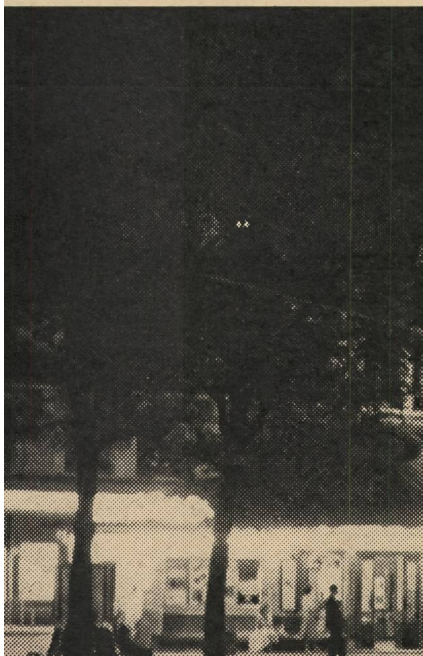
TELEX-ALBIS

Les liaisons de télécommunications établies en sélection automatique par les centrales télex **ALBIS**, transmettent n'importe quand, même après la fermeture des bureaux, vos communications écrites à vos correspondants dans le pays ou à l'étranger.

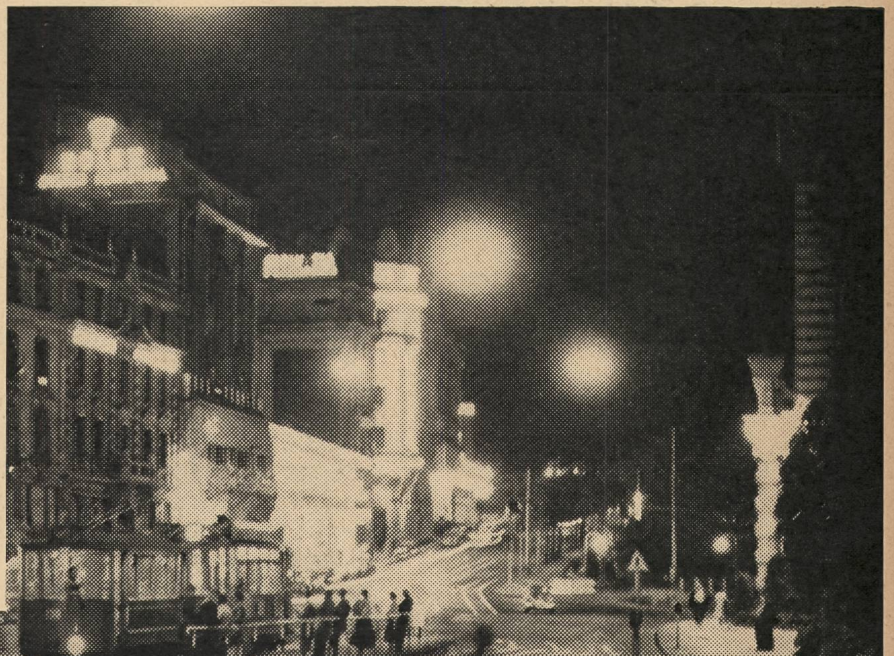
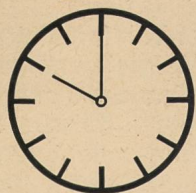
En collaboration avec les services des télécommunications des PTT suisses nous participons de façon déterminante à l'établissement du réseau télex de notre pays. Nous avons construit les centrales télex à Zurich, Berne, Bâle, Lausanne, Genève, Bienne et Lucerne, ainsi que les dispositifs pour la sélection internationale vers la plupart des pays.

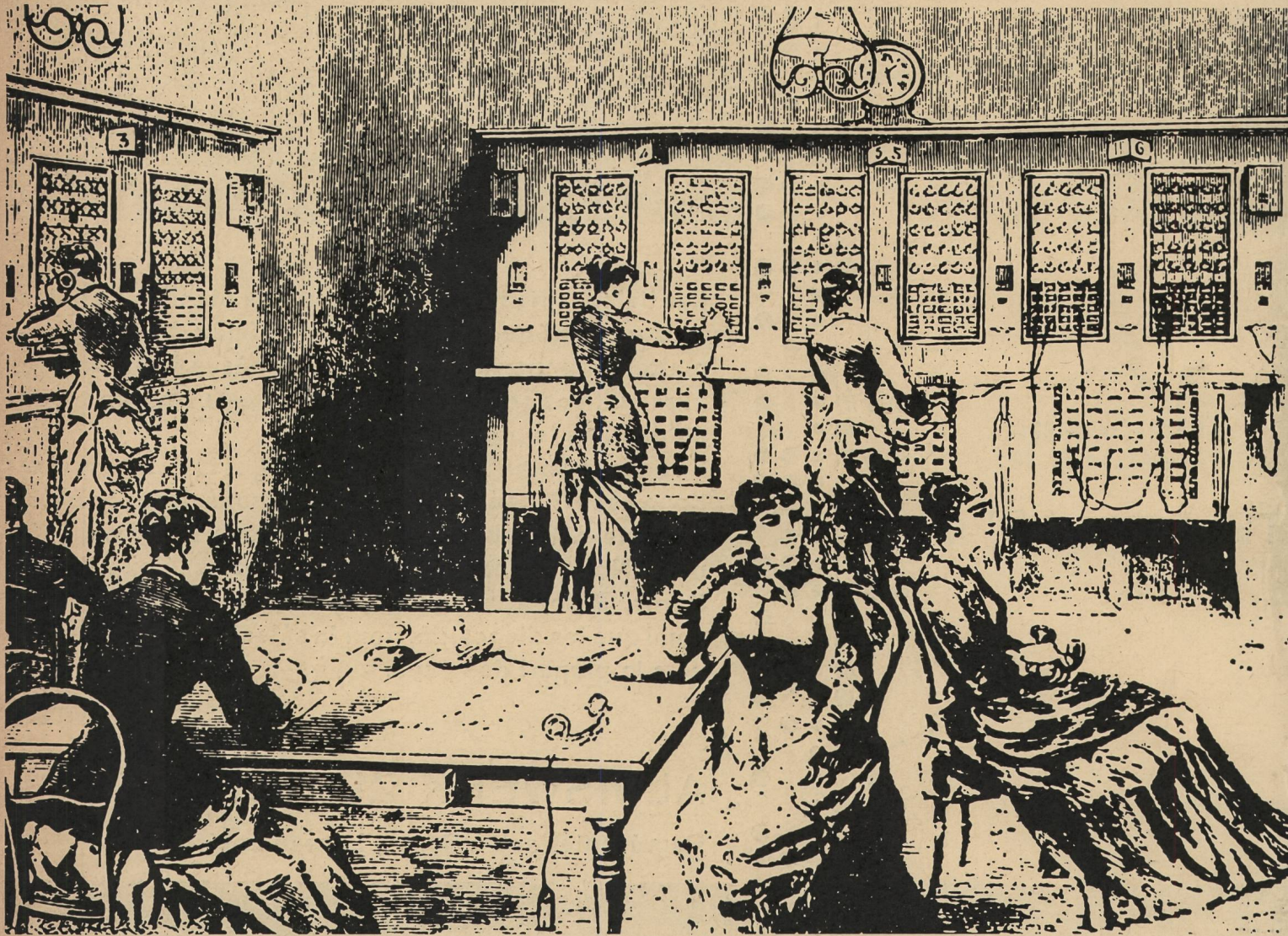
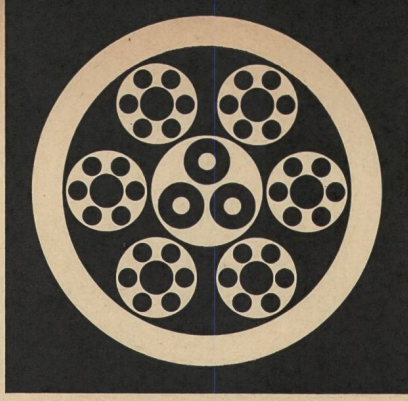
ALBISWERK ZURICH S.A.

Représentations à Berne, Lausanne et Zurich



Lausanne
22⁰⁰





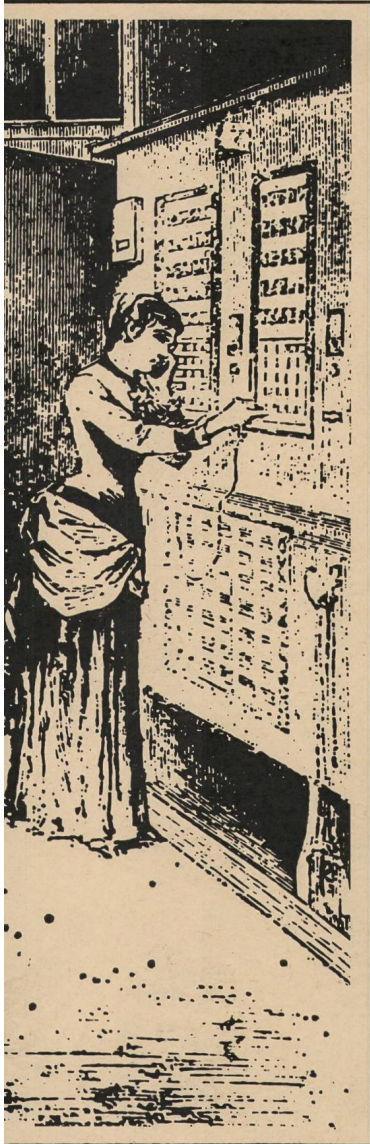
Die Stimme aus dem Draht . . .

„Mein Gott, es spricht!“, rief der Kaiser von Brasilien im Jahre 1876 bei seiner ersten Begegnung mit dem Telefon aus. Heute sehen wir vieles als Selbstverständlichkeit an, was damals als Sensation galt.

Die Erfindung von Alexander Graham Bell breitete sich schlagartig aus.

Und doch mutet uns die Pariser Telefonzentrale von 1883 recht bescheiden an, im Vergleich mit der Wunderwelt einer heutigen, vollautomatischen Zentrale. Auch die Telefondrähte und -kabel haben diese gewaltige Entwicklung mitgemacht. Kunststoff-isolierte Leiter in verschiedenen Farben schaffen heute Ordnung im unübersehbaren Drähtegewirr.

Unsere große Erfahrung als Draht- und Kabel-fabrikanten reicht über die Hälfte der Entwicklungszeit



Drähte und Kabel für Telefonie

Montierungsdrähte Typ M 49 und M 62
uni, zwei- und dreifarbig

Verteilerdrähte Typ V 48
uni und zweifarbig

Telephoninstallationsdraht Typ J 51

Telephoninstallationskabel Typ G 51
nackt oder armiert

Zentralenkabel Typ Z 62

Einführungskabel Typ L
mit Bleimantel
nackt oder armiert

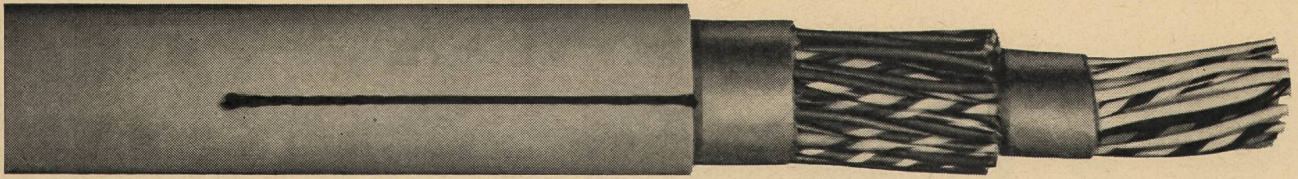
Unsere Fachleute beraten Sie
gerne bei allen Draht- und
Kabel-Problemen. Fragen Sie uns:
Telephon 044 / 2 13 13
Wir wissen Bescheid.

Dätwyler

Dätwyler AG
Schweizerische Draht-,
Kabel- und Gummiwerke
Altdorf-Uri



Soflex-Telephonkabel für automatische Zentralen



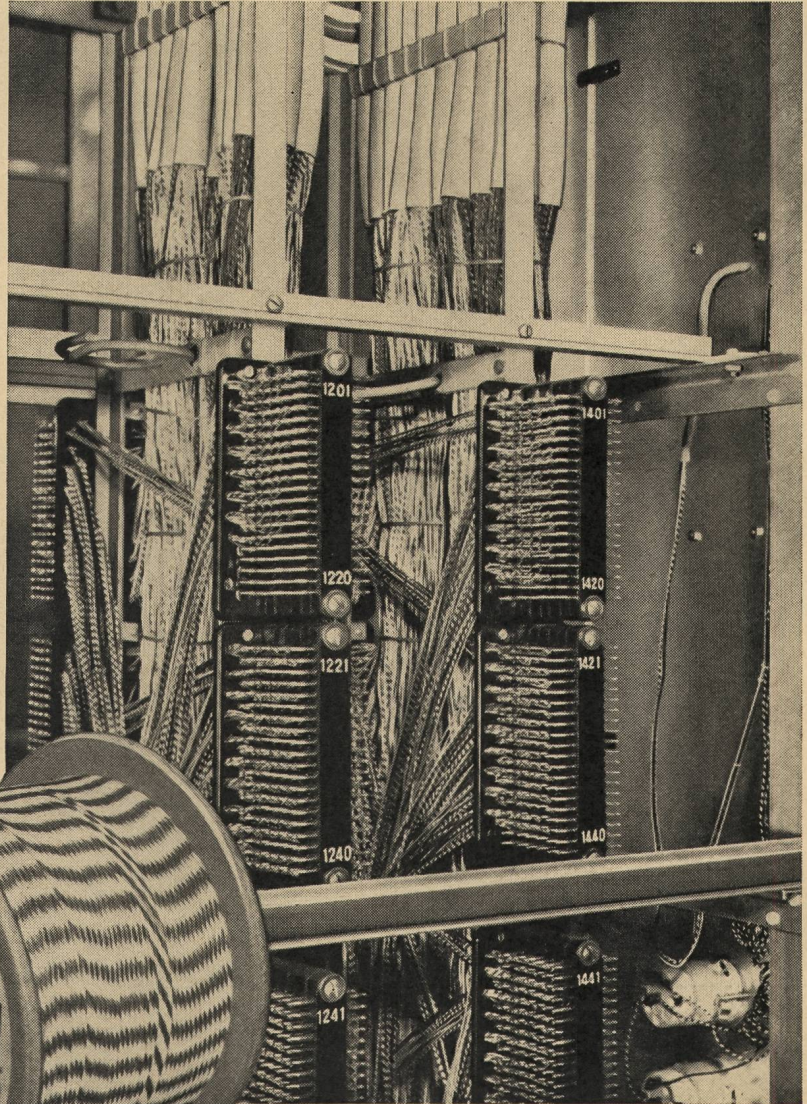
Montierungsdraht · Verteilerdrähte
Zentralenkabel · Installationskabel
Sonderqualitäten von Dellit-Hartpapier
Widerstandsträger aus Steatit

Für Relaispulen:
Lackdraht · Oeltextilien · Isolierlacke
Überzugsmassen für Magnetspulen

Wir fabrizieren:
Isolierlacke · Isoliermaterial
isolierte Drähte und Kabel
für die gesamte Elektrotechnik

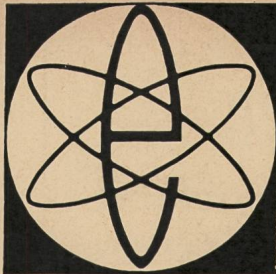
Mit Dokumentationen und Beratung
dienen wir gerne

Telex 62 479
Telephon 061-80 14 21



ISOLA

Schweizerische Isola-Werke
Breitenbach



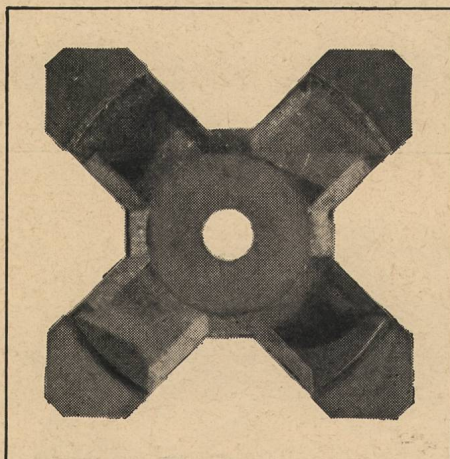
PHILIPS

Electronic Types

geben Auskunft über Elektronenröhren u. Einzelteile, Halbleiter u. Baueinheiten

8

FXC — Kreuz-Kerne



Als Transformatorkern für gedruckte Schaltungen besonders geeignet

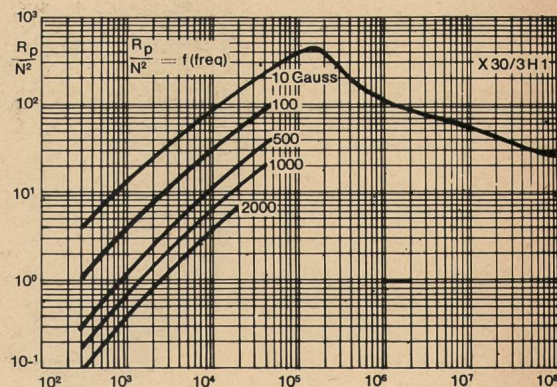
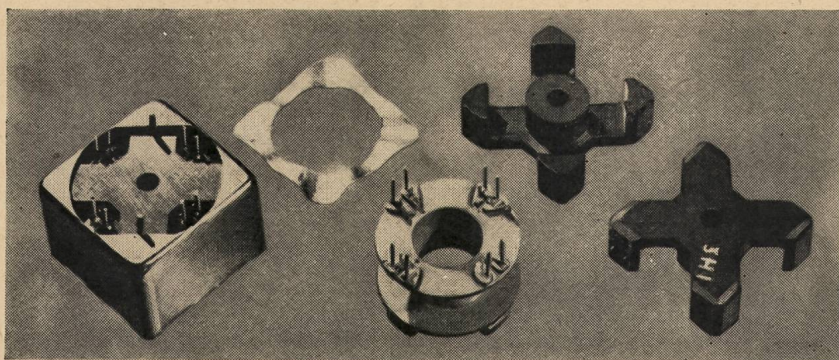
Maximales Ferrit-Volumen auf minimaler Fläche

Spulenkörper mit angepressten Lötstiften

Erhältlich mit Luftspalten 0,0/0,02/0,05/0,15 und 0,25 mm

Mit oder ohne Montageteile lieferbar

Typ	Material	μ' min bei 4 kHz und Luftspalt = 0	Windungszahl	Wicklungs- querschnitt mm ²
X 22	3H1	1440	17,8 $\sqrt{L_{mH}}$	33,5
X 30	3H1	1525	15,9 $\sqrt{L_{mH}}$	97
X 35	3H1	1540	13,9 $\sqrt{L_{mH}}$	134



**PHILIPS AG.
ZÜRICH**

Electronica
Tel. (051) 25 86 10

Vermittlerstation zu Telephonanlagen

Neue Ausführung mit Dreifarben-Leuchttaste modernster Konstruktion
(+ Patent)

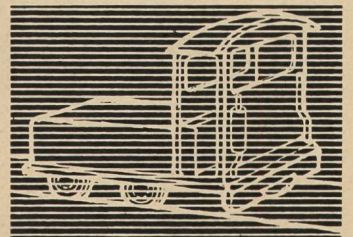
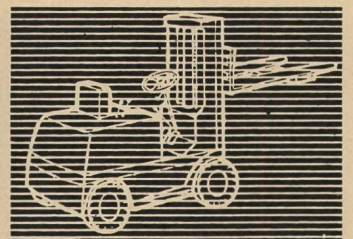
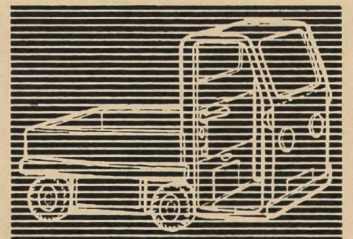


GFELLER

Chr. Gfeller AG Bern-Bümpliz und Flamatt

**BATTERIES
DE TRACTION
AU PLOMB,**
à plaques
à grilles
ou DYNAC
à plaques
positives
tubulaires,
pour chariots
et élévateurs
électriques,
locomotives
de mines, etc.

**BLEI-TRAKTIONS-
BATTERIEN**
mit Gitterplatten
oder DYNAC
mit positiven
Röhrchenplatten,
für Elektrokarren
und Hubstapler,
Grubenlokomotiven
usw.



LECLANCHÉ SA YVERDON



CÂBLES
SOUS PLOMB

CÂBLES
THERMOPLASTIQUES

PAPIERBLEIKABEL
THERMOPLASTKABEL

CORTAILLOD

A. Bourquin

Ist Ihnen die Zeit Ihres Chef- personals soviel wert?

Nur 20 Rp. kostet eine drahtlose Hasler-Suchanlage im Durchschnitt je Person und Tag

Dank der drahtlosen Personensuchanlage Hasler

sind Ihre Mitarbeiter sozusagen allgegenwärtig. Wo immer sich jemand im kleinen oder grossen Betrieb aufhält, erreicht ihn das Radiosignal seines Taschenempfängers unfehlbar. Ohne allgemein störende, optische oder akustische Zeichen, die jedermann ablenken, wird die gewünschte Person auf den Suchvorgang aufmerksam gemacht. Lange Wartezeiten der Kunden am Telefon fallen dahin. Rückrufe auf Ihre Kosten wegen Unauffindbarkeit von Mitarbeitern werden selten.

Die einfache Installation

der drahtlosen Personensuchanlagen Hasler ermöglicht deren Einbau in bestehenden wie in neuen Gebäuden. Je nach der Betriebsgrösse haben Sie die Wahl zwischen dem 1-Watt-Sender und dem 10-Watt-Sender, zwischen manuellen oder automatischen Suchvorgängen (über die Haustelevonzentrale). Hasler-Suchanlagen vermeiden viel Zeitverlust und Spesen.

Hasler AG Bern



Hasler

Der neue Miniatur-Empfänger Hasler ist besonders klein, leicht und formschön.

Er hat wirklich in jeder, auch der kleinsten Tasche Platz. Er trägt nicht auf und drückt nicht. So lang wie eine Zigarette und nur 13 mm dick, wiegt er nicht mehr als 62 g!

Erstklassige elektronische Elemente und eine einwandfreie Konstruktion gewährleisten störungsfreies Funktionieren und lange Lebensdauer. Seine hübsche Farbe und Form entsprechen dem ästhetischen Empfinden des modernen Menschen und machen ihn auch bei Damen beliebt. Er kann zum Beispiel als Krawattenklammer, im Gürtel des Damenkleides oder im Uhrentäschchen der Herrenhose getragen werden ohne zu drücken oder aufzutragen.

Man spürt ihn kaum – man hört ihn nur!

Bitte verlangen Sie unsere ausführliche Dokumentation oder eine unverbindliche Beratung

Hasler AG, 3000 Bern 14
Telephon 031 65 21 11

Zweigniederlassung
8006 Zürich
Stampfenbachstrasse 63
Telephon 051 26 16 00

Büro 4000 Basel
Dufourstrasse 50
Telephon 061 24 01 01

