

Objektyp: **Advertising**

Zeitschrift: **Technische Mitteilungen / Schweizerische Post-, Telefon- und Telegrafienbetriebe = Bulletin technique / Entreprise des postes, téléphones et télégraphes suisses = Bollettino tecnico / Azienda delle poste, dei telefoni e dei telegrafi svizzeri**

Band (Jahr): **44 (1966)**

Heft 4

PDF erstellt am: **06.08.2024**

Nutzungsbedingungen

Die ETH-Bibliothek ist Anbieterin der digitalisierten Zeitschriften. Sie besitzt keine Urheberrechte an den Inhalten der Zeitschriften. Die Rechte liegen in der Regel bei den Herausgebern.

Die auf der Plattform e-periodica veröffentlichten Dokumente stehen für nicht-kommerzielle Zwecke in Lehre und Forschung sowie für die private Nutzung frei zur Verfügung. Einzelne Dateien oder Ausdrucke aus diesem Angebot können zusammen mit diesen Nutzungsbedingungen und den korrekten Herkunftsbezeichnungen weitergegeben werden.

Das Veröffentlichen von Bildern in Print- und Online-Publikationen ist nur mit vorheriger Genehmigung der Rechteinhaber erlaubt. Die systematische Speicherung von Teilen des elektronischen Angebots auf anderen Servern bedarf ebenfalls des schriftlichen Einverständnisses der Rechteinhaber.

Haftungsausschluss

Alle Angaben erfolgen ohne Gewähr für Vollständigkeit oder Richtigkeit. Es wird keine Haftung übernommen für Schäden durch die Verwendung von Informationen aus diesem Online-Angebot oder durch das Fehlen von Informationen. Dies gilt auch für Inhalte Dritter, die über dieses Angebot zugänglich sind.

Vor zehn Jahren bauten wir die ersten Electrona Dural Batterien für stationäre Anlagen. Sie stehen heute noch in Betrieb.

Seitdem die ersten Electrona Dural Batterien serienmässig hergestellt werden, hat das Prinzip der Röhrenplatten Schule (um nicht zu sagen Revolution) gemacht und die althergebrachten GROSSOBERFLÄCHEN-Platten-Batterien praktisch vollständig verdrängt. Aber auch heute, wie damals vor zehn Jahren, sind Electrona Dural Batterien an der Spitze. Denn ihre Platten bestehen aus patentierten Doppelröhren,

die einem Prüfdruck von über 50 (fünfzig!) atü widerstehen. Darum gibt es bis heute kaum eine Röhrenbatterie, die länger als Electrona Dural lebt.

Verlangen Sie genaue Unterlagen und Erfahrungswerte aus der Praxis.

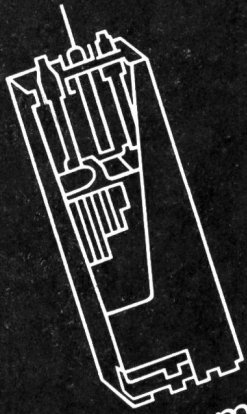
Electrona S.A.
Accumulatorenfabrik
2017 Boudry, Tel. 038 / 6 42 46



B+C

OERLIKON-PAM

die neue stationäre Röhrenplatten-Batterie
in der Telefonzentrale



Accumulatoren-Fabrik Oerlikon Zürich 50

Wir senden Ihnen gerne Prospekte und technische Unterlagen

Draht-
und
Kabel-
Fabrik

Auszug
aus unserem reich-
haltigen Fabrika-
tions-Programm.

Tdc

Tdca-T

Tdcv

Tdcva-T



Td

Kupferdraht-Isolierwerk AG Wildegg

Tel. 064/8 42 36

Unsere Spezialabteilung erstellt: Blechgekapselte Sicherungskasten und Schränke, sowie:



Schalttafeln für

Verteilanlagen

Unterwerke

Trafostationen

Rohrpostanlagen

Kommandopulte für

Kraftwerke

Schützensteuerungen



Unterbreiten Sie Ihre Probleme unseren Spezialisten, welche Sie in allen Fragen gerne unverbindlich beraten.

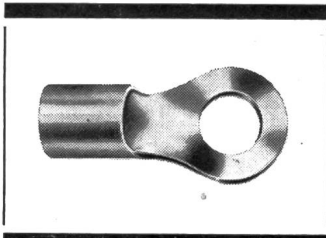
WEBER AG 6020 EMMENBRÜCKE (SCHWEIZ) TEL. (041) 5 22 44

Fabrik elektrotechnischer Artikel und Apparate

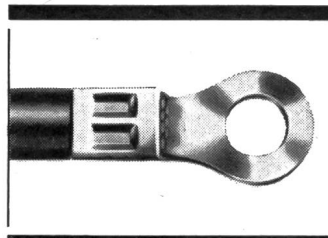
AMP

lötfreie Press-Kabelschuhe

sparen Arbeitszeit, steigern die Zuverlässigkeit, können von ungelerntem Personal montiert werden

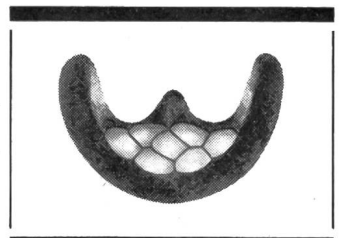


AMP-Kabelschuh (es gibt einige tausend versch. Typen)



aufgepresst mit AMP-Präzisionswerkzeug

Die AMP-Qualitätspressung ist das Resultat langjähriger Entwicklung. Sie widersteht Korrosion, Vibration und Temperaturschwankungen. Präzisions-Pressmatrizen garantieren dauernd kleinen Übergangswiderstand und stets gleichbleibende Qualität.



Das Schnittbild zeigt die homogene AMP-Pressung

AMP

Aufpressen der AMP-Presskabelschuhe auf das Kabel mit Handzangen, hydraulischen, elektrohydraulischen, pneumatischen Werkzeugen.

Grosse Auswahl, Kabelschuhe und Verbinder mit und ohne Isolation für Querschnitte von 0,1 bis 600 mm² ab Lager Zürich lieferbar.

Verlangen Sie Prospekte

Egli, Fischer & Co. AG Zürich

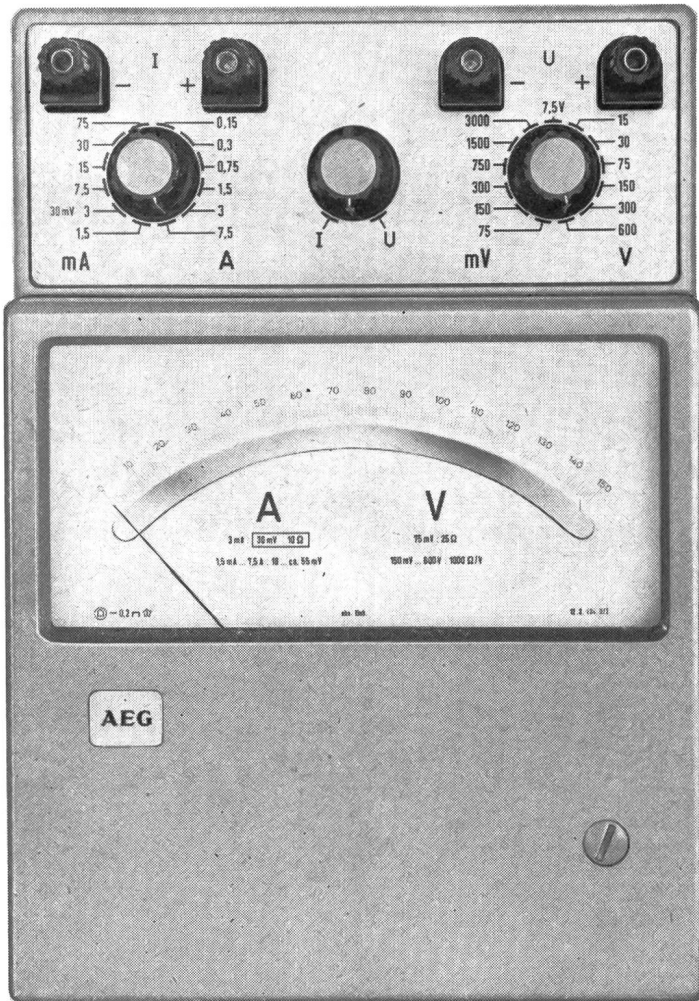
Abteilung AMP
Gotthardstrasse 6
Telephon 051 / 25 02 34



AEG

Präzisions- Messgeräte

für Labor und Prüffeld



Ob Sie nun Präzisions-Drehspulinstrumente der Klassen 0,2 und 0,5, Präzisions-Dreheiseninstrumente oder Leistungsmesser der Klasse 0,2 verwenden: Für Ihre verantwortungsvolle Arbeit in Prüffeld und Labor sind die besten Instrumente gerade gut genug.

Saubere klare Linienführung, zweckmässig angeordnete gesicherte Klemmen, wartungsfreie Präzisions-Dreh-schalter, grosse, spiegelunterlegte Skala; das sind äusserere Qualitätsmerkmale. Doch sie sind wichtig und erleichtern das Handhaben des Instruments. Und was Sie nicht sofort sehen: Kippfehlerfreie Lagerung sichert einwandfreie Zeigerstellung mit einer Beruhigungszeit von etwa 1 s. Verbesserte Temperaturkompensation der Messwerke und wirksamer Schutz gegen Fremdfelder geben zusätzliche Garantien für beste Messergebnisse.

Verlangen Sie ausführliche Informationen durch die Generalvertretung

8027 Zürich, Postfach, Telefon 051-25 59 10

ELEKTRON AG

A propos Lagereinrichtungen:

Ein neues Gestell mit grosser Zukunft: das äusserst vielseitige Allround-Gestell von Scheer

Kaum möglich, mit wenigen Worten zu sagen, welche Vorteile ihm eigen sind.

Nur das als das Wichtigste voraus:

es gibt praktisch kaum ein Lagerproblem, das sich mit Hilfe dieses Gestells nicht ausgezeichnet lösen liesse!

Ob sie Kisten, Paletten oder Fässer stapeln oder Kleinmaterial lagern müssen, ob sie ein Gestell mit Schubladen brauchen oder eines als Durchlaufregal, ob das Gestell mit Stapelkran oder Fahrtritt bedient werden muss oder ob Ihnen eine Kombination von alledem am meisten dient:

immer ist das Allround-Gestell richtig.

Dank einer technisch verblüffenden Idee!

Gross- und Kleinbetrieben aller Branchen offeriert dieses neue, praktische Gestell beinahe unbegrenzte Möglichkeiten.

Auch Sie wird es lebhaft interessieren.

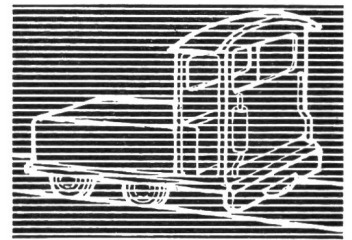
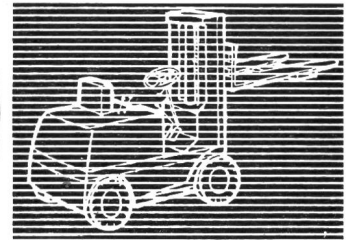
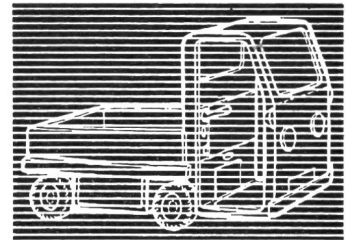
Lassen Sie sich doch unverbindlich durch unsere Berater im Aussendienst über das Allround-Gestell aufklären.



**Ernst Scheer AG, 9102 Herisau
Betriebseinrichtungen
Stahlhochbau - Metallbau**

**BATTERIES
DE TRACTION
AU PLOMB,**
à plaques
à grilles
ou DYNAC
à plaques
positives
tubulaires,
pour chariots
et élévateurs
électriques,
locomotives
de mines, etc.

**BLEI-TRAKTIONS-
BATTERIEN**
mit Gitterplatten
oder DYNAC
mit positiven
Röhrchenplatten,
für Elektrokarren
und Hubstapler,
Grubenlokomotiven
usw.



LECLANCHÉ SA YVERDON



MUBA: Bümpliz
Halle 23, Stand 7653

MUBA: Flamatt
Halle 3 Parterre,
Stand 746

**70 Jahre
Chr. Gfeller AG
3018 Bern-Bümpliz**

Telephonapparate
Leitungsdurchschalter
Telephonanlagen für Hotels und Spitäler
Fernsteuerungen und Fernmeldeanlagen
Wasserstandsfernmeldeanlagen
Bahntelephon- und Bahnsignalanlagen
Ausrüstungen für Skilift-, Luft- und
Standseilbahnen
Feuerwehr- und Polizeialarmanlagen

Hörapparate «Bernaphon»
Höranlagen für Schwerhörige
Wechselsprechanlagen
Spritzformen für thermoplastische
Kunststoffe
Stanz-, Zieh- und Presswerkzeuge



**5000
Linienwähler B
im
ansprechenden
Gehäuse**

Seit Jahrzehnten fabriziert unsere Abteilung Telekommunikation für die PTT auch:
Teilnehmer-Apparate aller Art
Mikrophon- und Hörerkapseln
Transistorisierte Mikrophon-Kapseln
Gleichrichter aller Art
Prüfgeräte
Transistorisierte Studioverstärker
Meßgeräte für Hoch- und Tonfrequenz

Zellweger
USTER

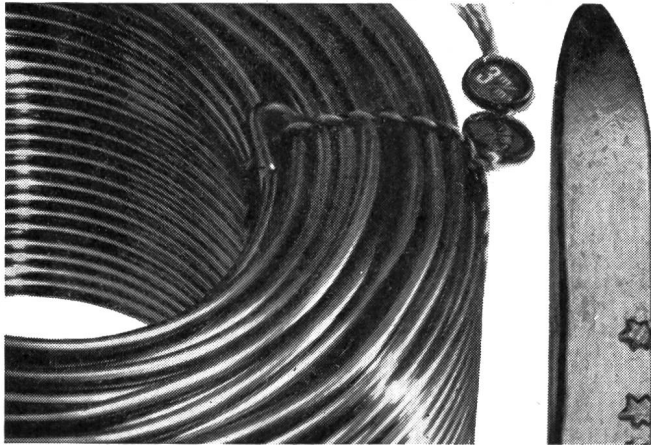
Zellweger AG., Uster / Zürich

Apparate- und Maschinenfabriken Uster

Metallum Pratteln

Lötzinn in Stangen, Blöckli und Spezialprofilen
Lötzinndraht mit und ohne Einlage
Prospekte stehen zu Ihrer Verfügung

Metallum Pratteln AG Pratteln / BL
Telephon 061-81 54 55



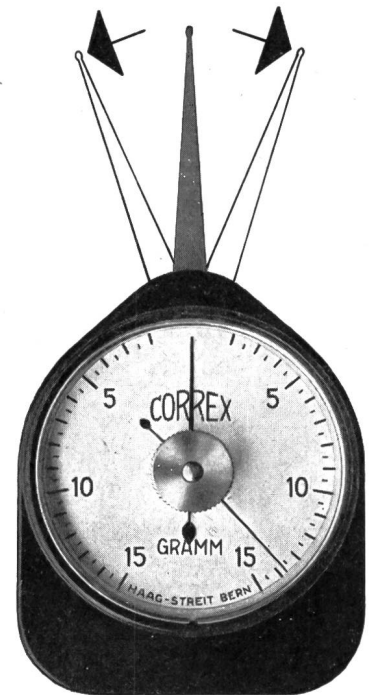
SCHNELL, EINFACH und GENAU!

Die
Federwaagen

CORREX

ermöglichen Ihnen
das Messen von
kleinen mechanischen
Kräften

Lieferbar in 11
Messbereichen für
Kräfte von 3 g bis
2000 g mit
oder ohne
Maximalzeiger
Mit Kugel- oder
Flachfühler

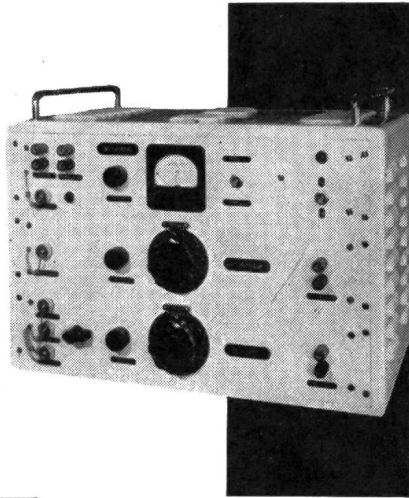


HAAG-STREIT AG

3097 LIEBEFELD
BERN/SCHWEIZ

Elektronik

Trägerfrequenz-
Fernsteueranlagen
über Draht und UKW
Transistoren-
Leistungsverstärker
Störrichtungsanzeiger
Störspannungsprüfer
Messgeräte



VELECTRA AG BIEL

032 | 2 48 23

Für die
Verarbeitung von
gedruckten
Schaltungen

ELSOLD-Lötzinndraht, korrosionsfrei,
kupferspitzenchonend, nach PTT-Vorschriften.
Spezielllötzinn für die Tauchlötung
von gedruckten Schaltungen.

ZEVA-KleinslötKolben, HochleistungslötKolben,
SicherheitslötKolben, MikrolötKolben 6 Volt,
ZEVA-Flachbäder, TauchlötBäder, vollautoma-
tische Lötmaschinen für gedruckte Schaltungen,
ZEVA-Lötlacke, Kolophonium etc.

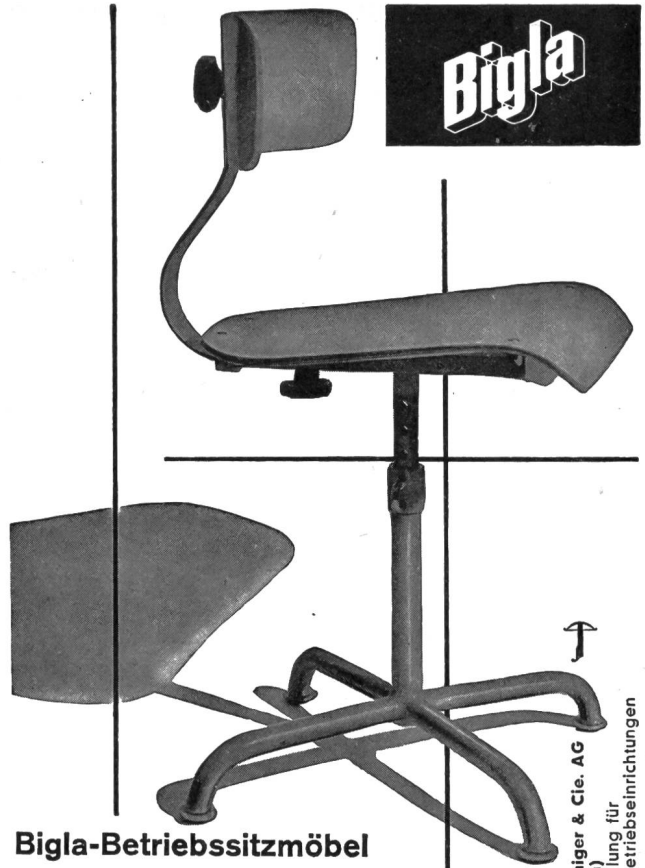
Verlangen Sie nähere Auskünfte und Unterlagen.

SAUBER + GISIN AG 8034 Zürich
Höschgasse 45 Telefon 051 34 80 80

6265.01

SAUBER + GISIN

Bigla



Bigla-Betriebssitzmöbel

sind der Körperform «ana:omisch» angepasst,
reduzieren deshalb die Ermüdung und verhin-
dern Blutstauungen. Wer sie verwendet,
arbeitet gesünder und steigert seine
Leistungen.
Verschiedene Modelle werden geliefert.

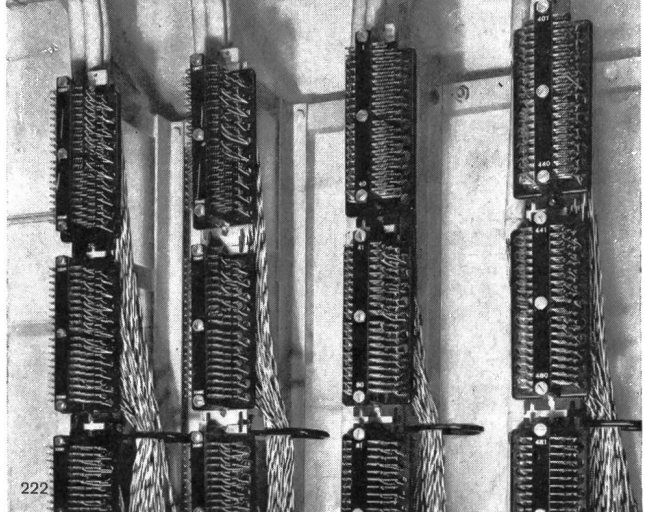
Bigler, Spichiger & Cie. AG
Biglen (Bern)
Spezialabteilung für
Büro- und Betriebseinrichtungen

Ihr bewährter
Lieferant von
Telefon-Material
nach
T+T-Vorschriften



OTTO FISCHER AG

Zürich 5, Sihlquai 125, Postfach 8023 Zürich, 051/42 3311





Solari-Kalender-Uhren

funktionieren vollautomatisch über das Schaltjahr hinaus und sind für Anschluss an Uhrenanlagen wie auch einzellaufend mit Gangreserve, mit oder ohne Beleuchtung lieferbar.

Verlangen Sie Offerte bei
BILAND & GULOTTI AG
 Universitätstrasse 80, 8006 Zürich
 Telefon 051 28 10 28 28 20 28

Rost *verhüten ist billiger*

als späteres **Rost** *bekämpfen*

Wir empfehlen unsere Dienste für das

Verzinken im Vollbad von Blech und Eisen:

Isolieren von Röhren durch Bitumieren mit Asbestband, Glasschleier und Jute;

Galvan. Glanzverzinken von Kleinteilen aller Art

VEPALEN-Polyaethylenrohre
 Nenndruck 2,5, 4, 6 + 10 kg/m²

Verzinkerei Pratteln AG, 4133 Pratteln

Gegr. 1897 Tel. 061-81 50 22 Basel-Land



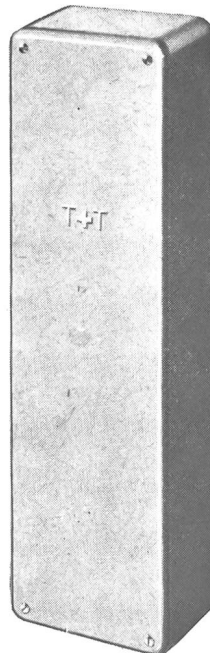
Apparat zur Kontrolle der Gesprächstaxierung

TELEFONOGRAFEN AG.

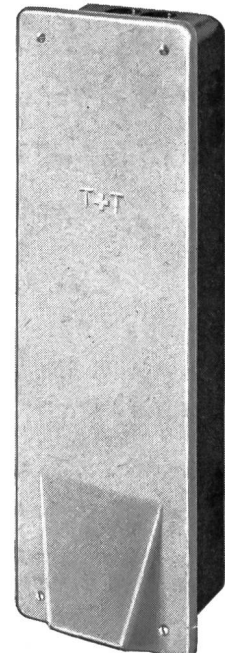
Lehensteig 11

8037 Zürich 10/37

MAAG
 Kombiniertes Anschluss- und Verteilkasten mit 72 x 2 Klemmen



Nr. 3530/72x2
 für Aufputzmontage



Nr. 2450/72x2
 für Unterputzmontage

AG Gottfried Maag, 8002 Zürich, Tel. 051-25 79 27

Aktiengesellschaft

KUMMLER & MATTER

Elektrische Unternehmungen

8026 ZÜRICH

Hohlstrasse 176 Tel. 051 44 42 40

Zweigniederlassungen:

Bellinzona, Bern, Biel, Chur, Le Châble, Spreitenbach

Kabel-Verlegungen

Leitungsschnüre für Telefon- und Radio-Apparate

Sämtliche Schnüre für Hör- und Sprechapparate

Stöpselschnüre für Umschaltchränke

Oelsauger für Bahnen

A. Heiniger & Cie. AG

3072 Ostermundigen, Blankweg 4

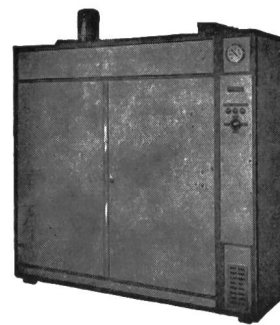
Gesenkschmiedestücke

HAMMERWERKE

Schmiede-
stücke

R. MÜLLER AG

3048 Worblaufen Tel. 031-58 04 57



Kleider- trockenschränke

in korrosionssicherer
Ausführung, Modelle für
6, 10 und 20 Mäntel

Luft- und Klimatechnik

Rickenbach & Co. AG 9006 St. Gallen

Telefon 071-24 17 24

Grauguss

für jeden Verwendungszweck bis
3000 kg Stückgewicht.

Exakte Einzelanfertigung. Saubere
Serienfabrikation.

Eigene Modellschreinerei.

Nottaris & Wagner

3414 Oberburg-Burgdorf. Tel. (034) 2 30 11
Gegr. 1842

GEBRÜDER RÜTTIMANN

Aktiengesellschaft für elektrische Unternehmungen

6301 ZUG

Telephon 042-4 11 25

Spezialgeschäft für

Frei- und Kabelleitungen



CHRISTEN

Tischbohrmaschinen

Grösse 6

Bohrleistung in Stahl

Bohrtiefe

Ausladung

Drehzahlbereich normal
erhöht

1-4 Spindeln

mm 6

mm 65

mm 175

t/min 300-6000

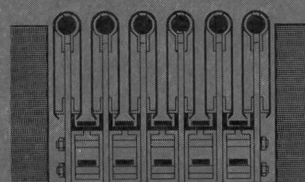
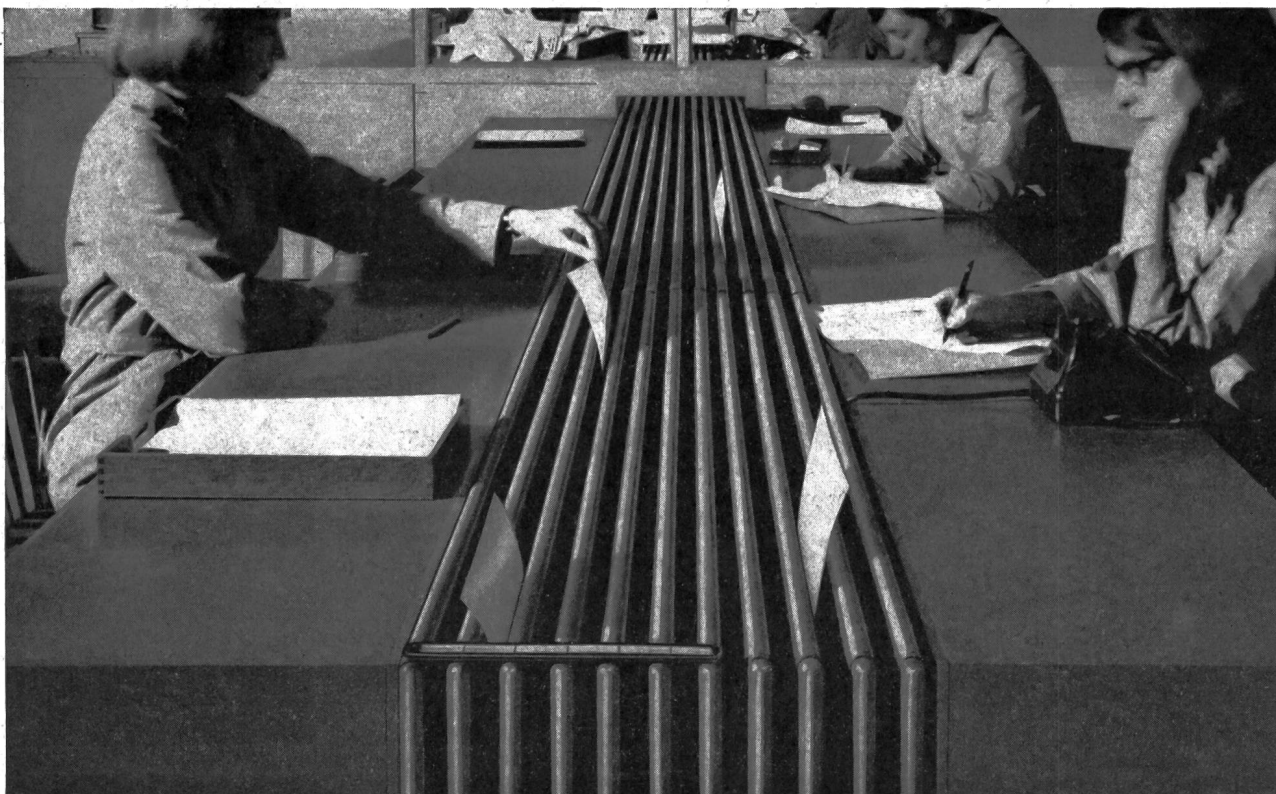
t/min 620-12000

Christen & Co. AG, 3084 Wabern-Bern

Werkzeugmaschinen und Werkzeuge

Quellenweg 15

Telephon 031-54 34 34



Hochkant-Förderband-Anlagen... einfache und geräuschlose Fördermittel für Briefe, Rechnungen, Lieferscheine usw. Rationell und zuverlässig gelangt das Fördergut an den Bestimmungsort. Die durch **STANDARD TELEPHON UND RADIO AG**, Zürich, projektierten und gebauten **HOCHKANT-FÖRDERBAND-ANLAGEN** sind wirtschaftlich, betriebssicher und anpassungsfähig für alle Zweige der Industrie und des Gewerbes, Bahn- und Flugdienste, Banken, Bibliotheken und Fernmeldedienste.

STANDARD TELEPHON UND RADIO AG, ZÜRICH
1837

STR
Ein **ITT** - Unternehmen