

Objekttyp: **Advertising**

Zeitschrift: **Technische Mitteilungen / Schweizerische Post-, Telefon- und Telegrafienbetriebe = Bulletin technique / Entreprise des postes, téléphones et télégraphes suisses = Bollettino tecnico / Azienda delle poste, dei telefoni e dei telegrafi svizzeri**

Band (Jahr): **46 (1968)**

Heft 3

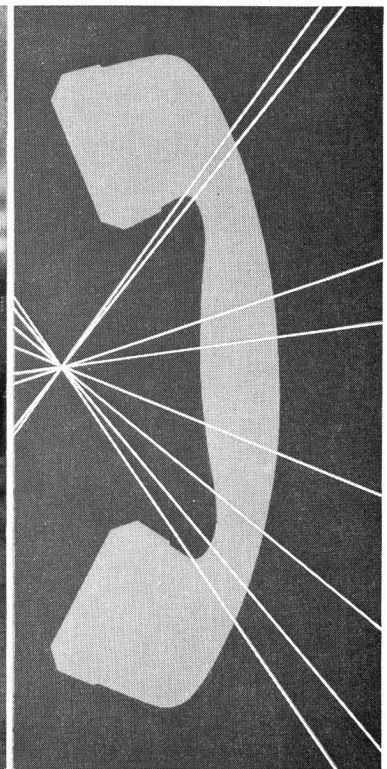
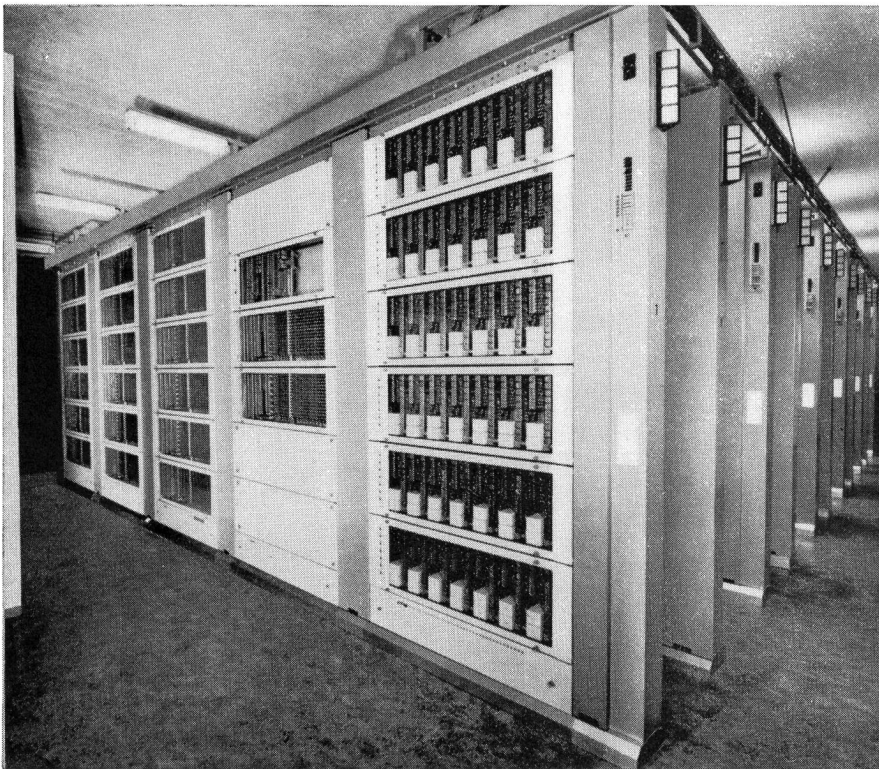
PDF erstellt am: **06.08.2024**

### **Nutzungsbedingungen**

Die ETH-Bibliothek ist Anbieterin der digitalisierten Zeitschriften. Sie besitzt keine Urheberrechte an den Inhalten der Zeitschriften. Die Rechte liegen in der Regel bei den Herausgebern. Die auf der Plattform e-periodica veröffentlichten Dokumente stehen für nicht-kommerzielle Zwecke in Lehre und Forschung sowie für die private Nutzung frei zur Verfügung. Einzelne Dateien oder Ausdrucke aus diesem Angebot können zusammen mit diesen Nutzungsbedingungen und den korrekten Herkunftsbezeichnungen weitergegeben werden. Das Veröffentlichen von Bildern in Print- und Online-Publikationen ist nur mit vorheriger Genehmigung der Rechteinhaber erlaubt. Die systematische Speicherung von Teilen des elektronischen Angebots auf anderen Servern bedarf ebenfalls des schriftlichen Einverständnisses der Rechteinhaber.

### **Haftungsausschluss**

Alle Angaben erfolgen ohne Gewähr für Vollständigkeit oder Richtigkeit. Es wird keine Haftung übernommen für Schäden durch die Verwendung von Informationen aus diesem Online-Angebot oder durch das Fehlen von Informationen. Dies gilt auch für Inhalte Dritter, die über dieses Angebot zugänglich sind.



## Präzision und weltweite Erfahrung

An der Entwicklung der Fernsprechtechnik in der Schweiz hat die STR, mit der Ausführung der Netzgruppen Zürich, Basel und Genf, einen entscheidenden Anteil. Kennzeichnend für die neuen STR-Amts-ausrüstungen ist der Koordinatenschalter.

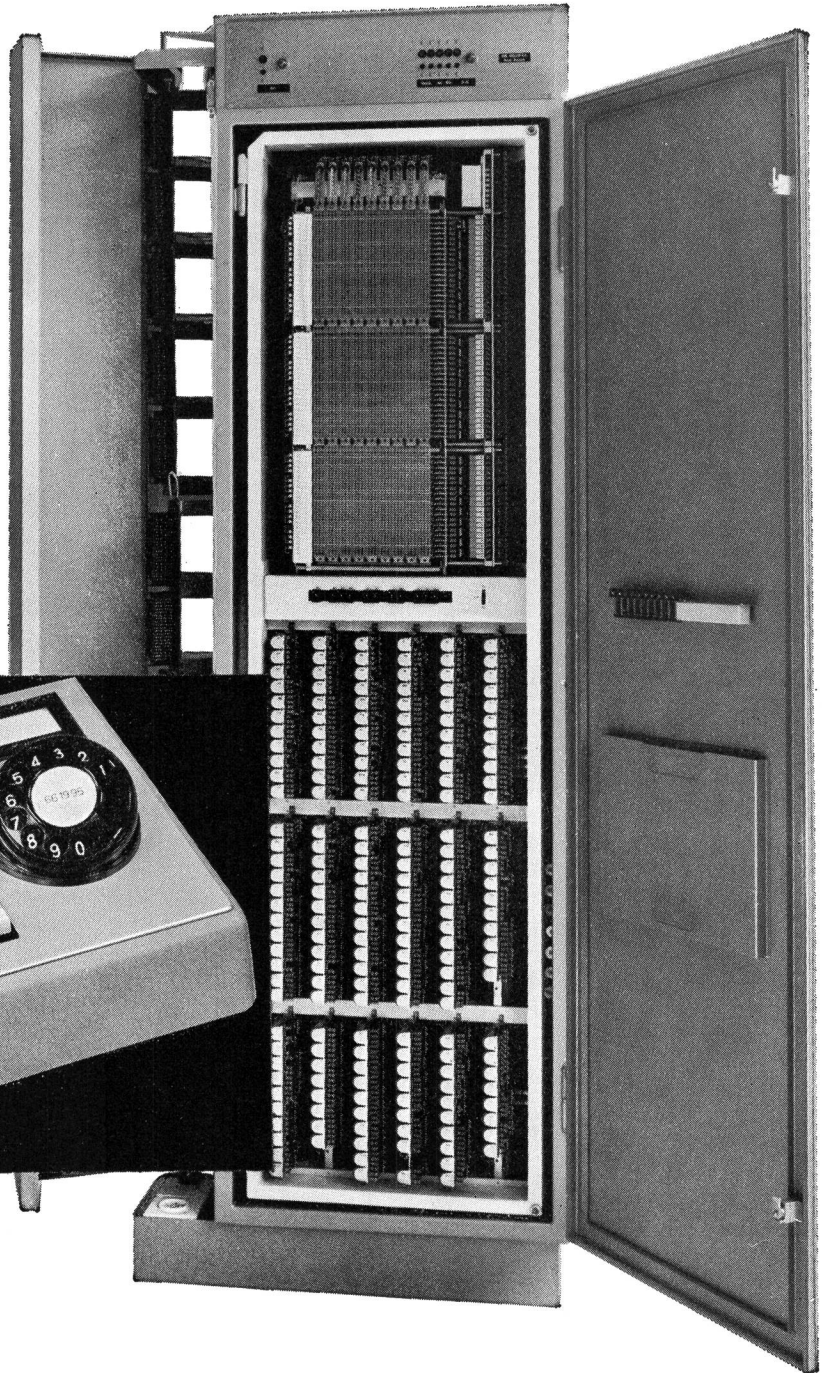
Die einfache, relaisartige Funktion des Koordinatenschalters gewährleistet hohe Betriebssicherheit, geringen Unterhalt sowie kleine Abnutzung der Schaltelemente. Kurze Schaltwege ermöglichen hohe Schaltgeschwindigkeiten und ein erschütterungsfreies, geräuscharmes Arbeiten.

Diese modernen Ausrüstungen, die schweizerische Präzisionsarbeit und internationale Erfahrungen aus über 65 Ländern vereinigen, fabriziert in der Schweiz die **Standard Telephon und Radio AG**, 8038 Zürich.

# Die moderne Telefonanlage für Hotels

Typ KHV III/2/60  
mit Hauptverteiler  
und Gleichrichter

Vermittlerstation  
mit Dreifarbenleucht-  
taste



Chr. Gfeller AG

Bern-Bümpliz und Flamatt



geben Auskunft über Elektronenröhren  
und Einzelteile  
Halbleiter und Baueinheiten

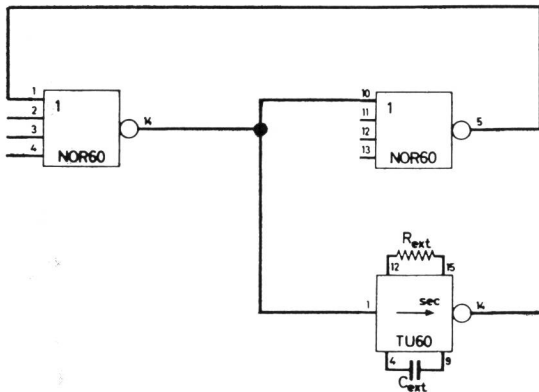
## NORBIT 2

### Ein neuer elektronischer Baustein für industrielle Steuerungen:

- billiger als Relais
- betriebssicherer als Relais
- schneller und exakter als Relais
- keine Abnützung bei grossen Schaltzahlen

#### NORBIT 2 sind

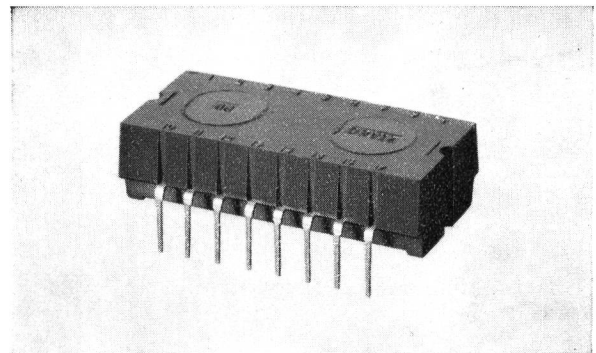
- mit Siliziumelementen bestückt
- in robustem Kunststoffgehäuse eingegossen
- geeignet zum direkten Einsetzen in normale, gedruckte Verdrahtungen oder für Verbindung mit «wire wrap»
- extrem billig pro Funktion
- RTL-Bausteine für industrielle Zwecke



#### Das NORBIT 2-System weist neue markante Vorteile auf:

- Speisespannung  $1 \times 24 \text{ V} \pm 25\%$
- abgerundetes Programm
- Ein- und Ausgabeelemente erhältlich
- grosser Störabstand
- einfacher und übersichtlicher Schaltungsentwurf
- kann auf gedruckten Karten in 19-Zoll-Rack verwendet werden

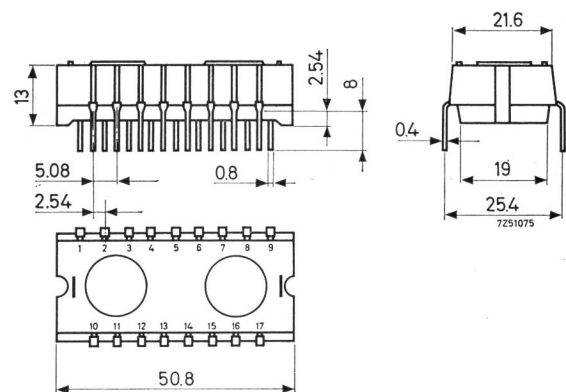
Wir senden Ihnen gerne ausführliche Datenblätter zu.



ca. natürliche Grösse

#### Das NORBIT 2-Programm:

2 NOR 60	Doppel-NOR, 4 Eingänge
2 IA 60	Doppel-Umkehrverstärker
PA 60	Leistungsverstärker
TU 60	Verzögerungsglied
SF 60	Filter für Kontakt-Eingänge
PSU 60	Speiseeinheit



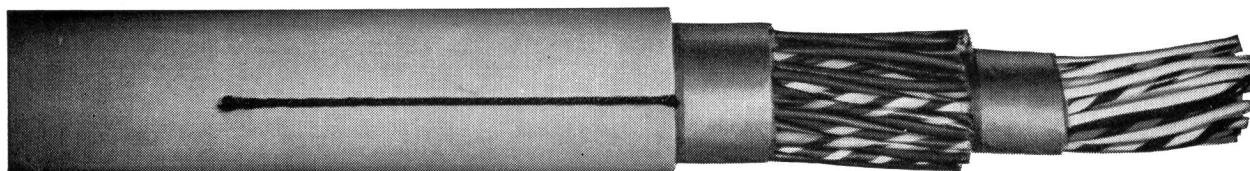
Massbild für 2 NOR 60, 2 IA 60, TU 60, 2 SF 60

# PHILIPS

Bauelemente  
für die Elektronik

Abt. Halbleiter und Baueinheiten  
Postfach, 8027 Zürich Tel. 051 44 2211

# Soflex-Telephonkabel für automatische Zentralen



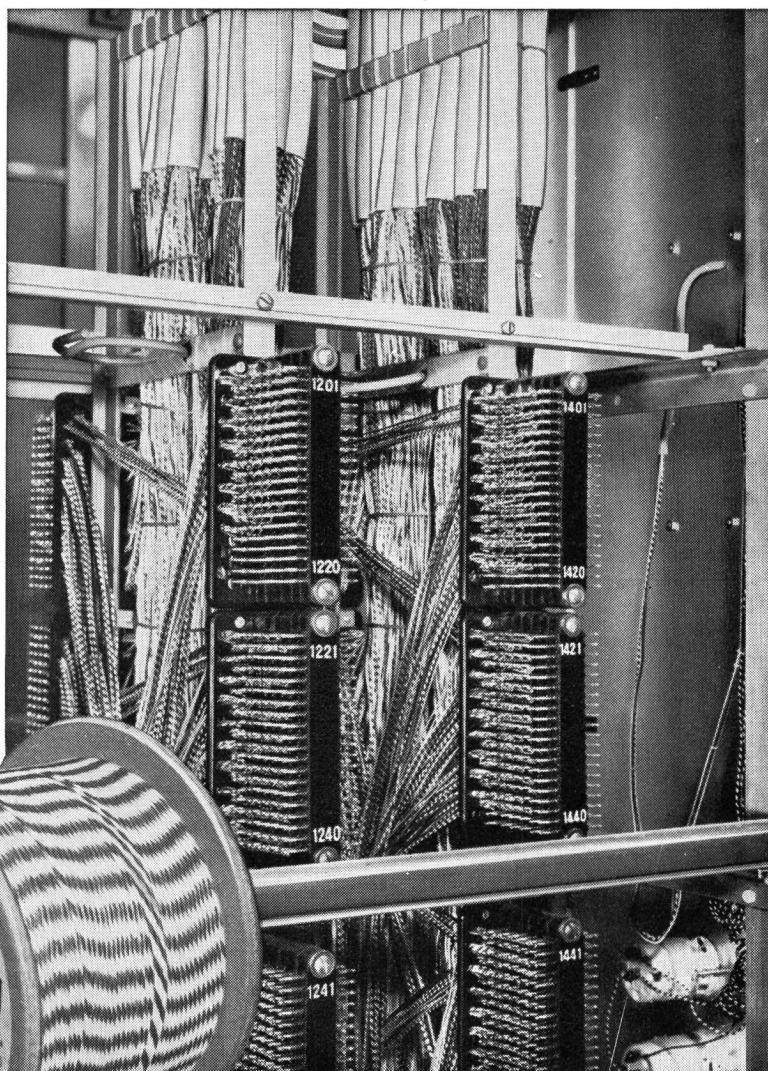
Montierdraht · Verteilerdrähte  
Zentralenkabel · Installationskabel  
Sonderqualitäten von Dellit-Hartpapier  
Widerstandsträger aus Steatit

Für Relaispulen:  
Lackdraht · Oeltextilien · Isolierlacke  
Überzugsmassen für Magnetspulen

Wir fabrizieren:  
Isolierlacke · Isoliermaterial  
isolierte Drähte und Kabel  
für die gesamte Elektrotechnik

Mit Dokumentationen und Beratung  
dienen wir gerne

Telex 62479  
Telephon 061-801421



# ISOLA

Schweizerische Isola-Werke  
Breitenbach

# Vor zehn Jahren bauten wir die ersten Electrona-Dural Batterien für stationäre Anlagen. Sie stehen heute noch in Betrieb.

Seitdem die ersten Electrona-Dural Batterien serienmässig hergestellt werden, hat das Prinzip der Röhrenplatten Schule (um nicht zu sagen Revolution) gemacht und die althergebrachten GROSSOBERFLÄCHENPLATTEN-Batterien praktisch vollständig verdrängt. Die Platten bestehen aus patentierten Doppelröhren, die einem Prüfdruck von über 50 (fünfzig!) atü wider-

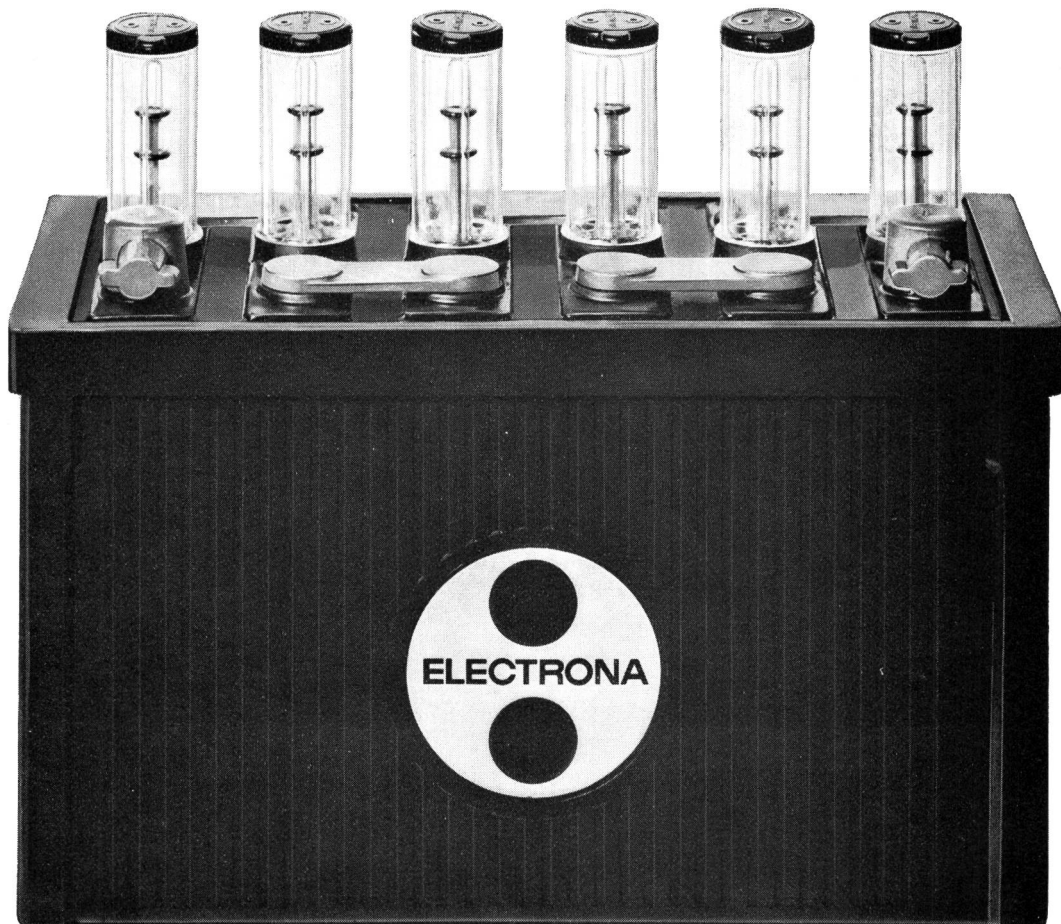
stehen. Darum gibt es bis heute keine Röhren-Batterie, die länger als Electrona-Dural lebt.

Verlangen Sie genaue Unterlagen und Erfahrungswerte aus der Praxis.

Electrona S.A., Accumulatorenfabrik,  
2017 Boudry, Tel. 038 6 42 46

Auf der unten abgebildeten Electrona-Dural Batterie sehen Sie die neuen Fill-Meter: transparente Kunststoffaufsätze (anstelle der gewöhnlichen Verschlusszap-

fen), in denen direkt sichtbar der Säurestand abgelesen, die Säuredichte gemessen und – bei gleichzeitiger Niveauüberwachung – destilliertes Wasser nachgefüllt werden kann.



Apparat zur Kontrolle der Gesprächs-Taxierung «System ZOLLER» verwendbar in automatischen Telephon-Systemen mit Mehrfach-Zählung

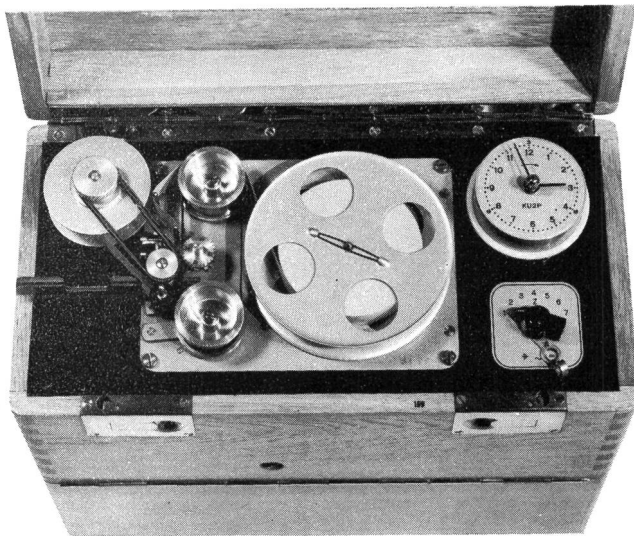
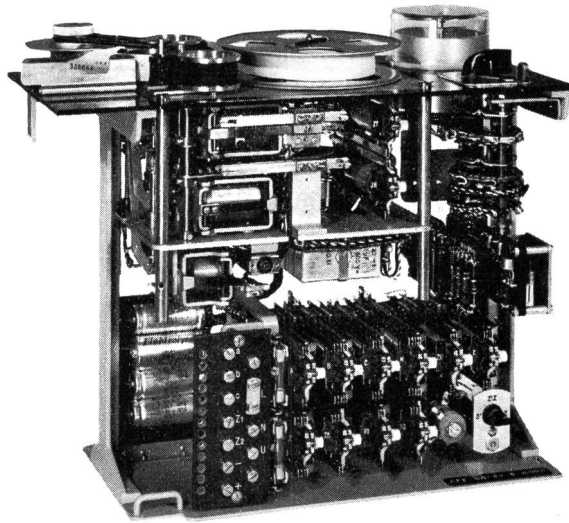
Time recording unit for controlling the rates for phone calls «System ZOLLER» applicable for automatic telephone systems with multiplied counting

Appareil de contrôle des taxes des conversations téléphoniques «Système ZOLLER», utilisable dans les systèmes téléphoniques automatiques à comptage multiple

Aparato para controlar la taxación de las conversaciones telefónicas «Sistema ZOLLER», a emplearse en los sistemas telefónicos automáticos de cuenta múltiple

Kontrollapparat für samtals-taxering «System ZOLLER» användbar vid telefonsystem med flerfas-taxering

Brevets dép.

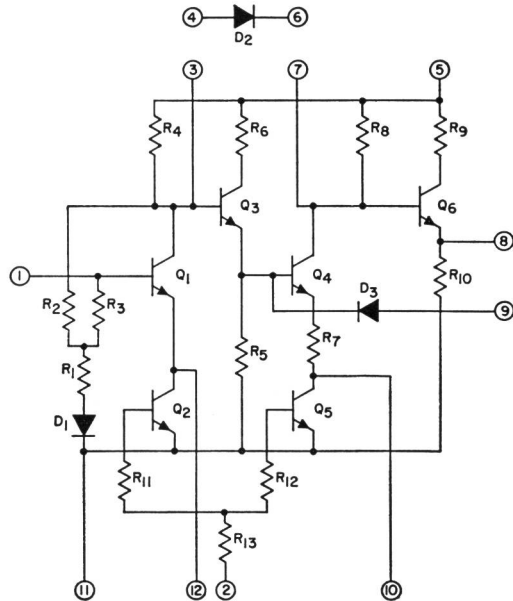
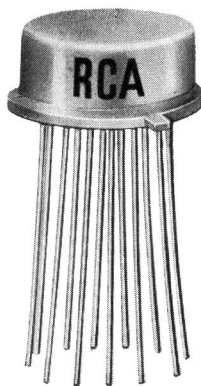


**Telefonografen AG Lehensteig 11 8037 Zürich/Schweiz**

Tel. 051 / 42 34 20 / 42 69 33

Gegründet 1933 / Fondée en 1933

**RCA**  
integrated  
circuits



## Drei interessante integrierte Breitbandverstärker für AM-, FM-, Video-Verstärker-, Oszillator- und Mischstufen

- ▶ Geringer Leistungsbedarf
- ▶ Gute AGC-Eigenschaften
- ▶ Einpolige Speisung
- ▶ Universell verwendbar

Typische Daten	CA 3021	CA 3022	Ca 3023
Leistungsbedarf bei $V_{CC} = 6V$ (+ oder -)	4 mW	15 mW	35 mW
Bandbreite (-3 db)	2,4 MHz	7,5 MHz	16 MHz
Spannungsverstärkung	56 db (0,5 MHz)	57 db (2,5 MHz)	53 db (5 MHz)
Preis (1000 Stück)	Fr. 10.55	Fr. 9.10	Fr. 8.65
Betriebsspannung von 4,5 V...12 V			

Ausführliche Daten und Schaltungsbeispiele finden Sie in unserem Datenblatt Nr. 243 und in der Application Note ICAN 5338 — Verlangen Sie doch heute noch diese Unterlagen!

**RADIO CORPORATION OF AMERICA**



**The Most Trusted Name  
in Electronics**



# CORTAILLOD

CABLES COAXIAUX selon normes CCITT

KOAXIALKABEL gemäss CCITT-Normen

Type 2.6/9.5 mm  $\varnothing$

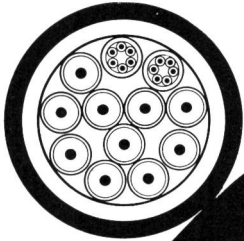
2520 communications téléphoniques simultanées

2520 gleichzeitige telefonische Gespräche

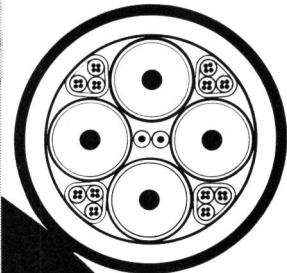
Type 1.2/4,4 mm  $\varnothing$

6300 communications téléphoniques simultanées

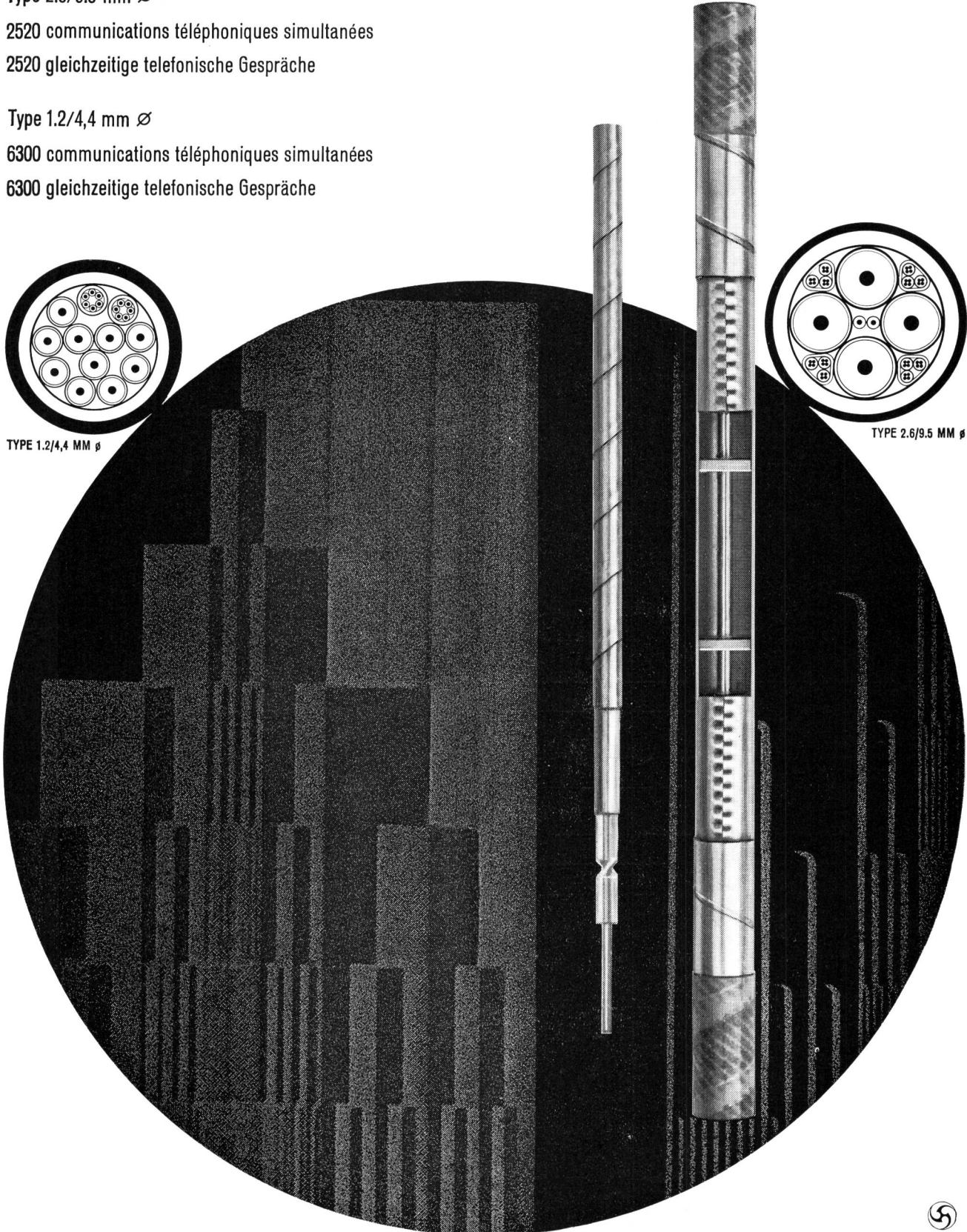
6300 gleichzeitige telefonische Gespräche



TYPE 1.2/4,4 MM  $\varnothing$



TYPE 2.6/9.5 MM  $\varnothing$





# Wanderfeldröhren

im Frequenzbereich 1-18 GHz für:

**Telemetrie**  
**Datenübertragung**  
**Treiberstufen**  
**Richtfunksysteme**  
**Raketensysteme**  
**Radargeräte**  
**Geräuschgeneratoren**  
**Messgeräte**

**Unsere Standardröhren (andere Werte auf Anfrage lieferbar)**

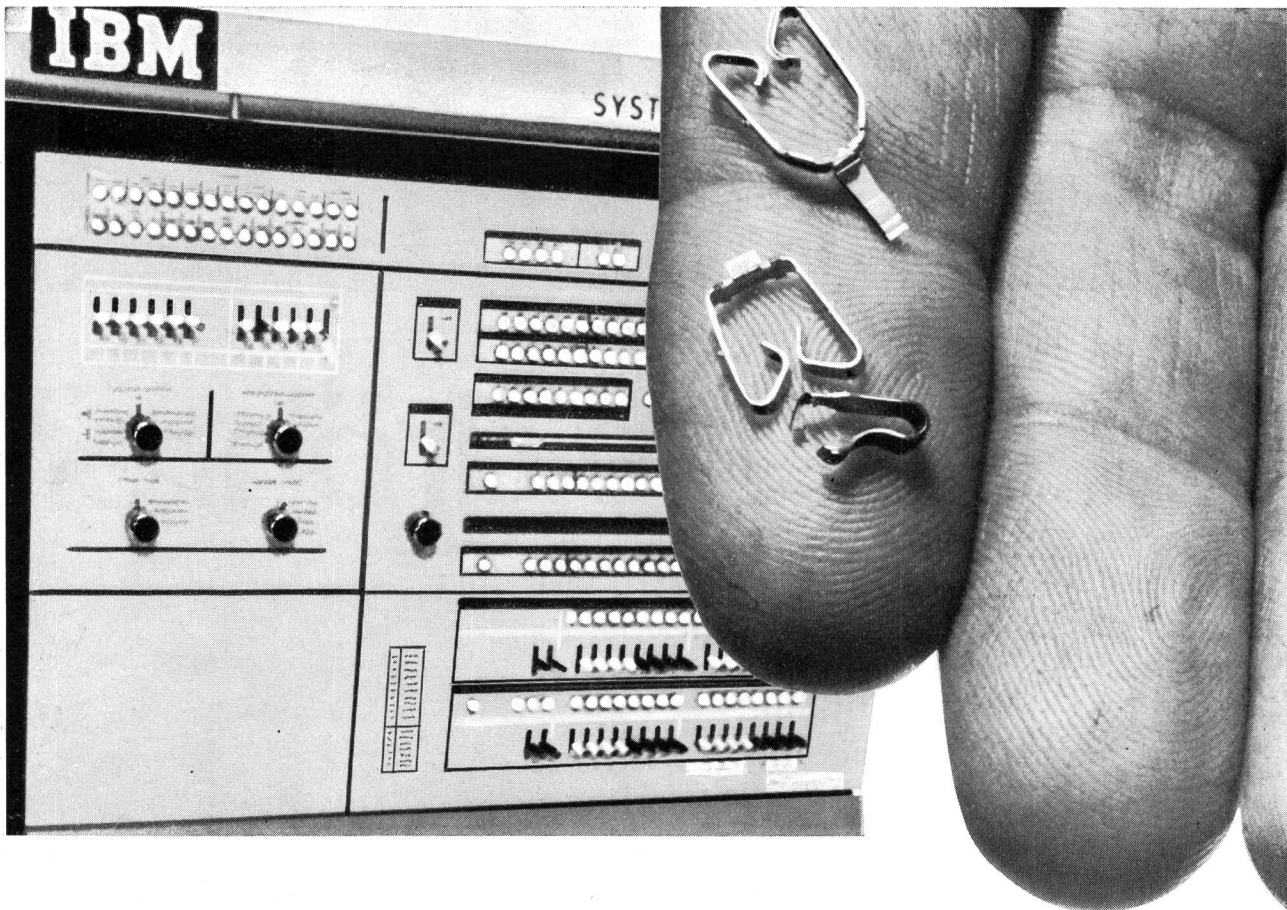
		VA-614G	VA-615G	VA-616G	VA-617G	VA-618G	VA-619G
Frequenzbereich	GHz	1-2	2-4	4-8	5.5-11	7-12.4	12-18
Min. Dauerstrichausgangsleistung	W	20	20	20	20	20	10
Min. Leistungsverstärkung (Sättigungswert)	db	35	35	35	35	35	35
Kollektorspannung*	V	1500	1800	2600	3200	3150	4000
Kollektorstrom	mA	120	110	90	85	85	50
Wendelstrom	mA	8	5	5	5	10	5
Heizspannung	V	6.3	6.3	6.3	6.3	6.3	6.3
Heizstrom	A	1.1	0.9	0.9	0.9	0.9	0.9

(\* Gegen Kathode)

# bis 225 W erhältlich



**Varian AG**  
**Baarerstrasse 77**  
**6300 Zug / Schweiz**  
**Tel. (042) 4 45 55**



# BERYLCO BERYLLIUMKUPFER

**ermöglicht IBM die Miniaturisierung elektrischer Kontakte**

Für die Entwicklung des elektronischen Datenverarbeitungssystems 360 benötigte IBM Stecker und Kontaktfedern hoher mechanischer Festigkeit, deren Abmessungen wesentlich kleiner waren als diejenigen herkömmlicher Bauelemente dieser Art. Der auf Grund seiner mechanischen und elektrischen Eigenschaften für diesen Zweck gewählte Werkstoff war BERYLCO 165. Die gleiche Legierung wird auch für Kontakte an Miniatursammelschienen und Spannungsquerverbindungen im internen Stromversorgungssystem der Anlage verwendet. Bei Miniatursammelschienen wird BERYLCO 165 auf Kontaktstifte aufgeschweisst, deren Durchmesser weniger als 1 mm beträgt.

Die hohe mechanische Festigkeit von Berylliumkupfer ermöglicht es den Konstrukteuren, derartige Probleme mit geringem Kostenaufwand zu lösen.

Für nähere Auskünfte wenden Sie sich am besten direkt an den technischen Beratungsdienst der DEUTSCHEN BERYLLIUM GMBH.

Wir verfügen über das grösste Halbzeuglager an Berylliumkupferlegierungen in Europa und können die gängigsten Abmessungen sofort liefern.

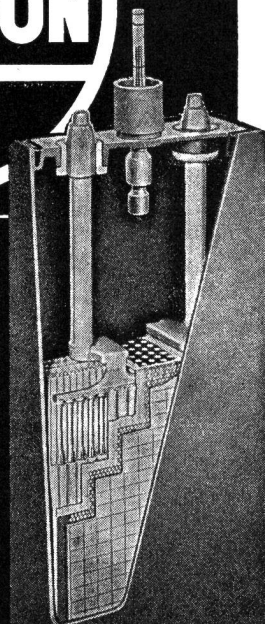
DEUTSCHE BERYLLIUM GMBH  
6370 Oberursel/Ts.  
Tabaksmühlenweg 28-30  
Tel. (061 71) 5 20 88 / FS 41 51 79



In der Schweiz vertreten durch: **Otto Kofmehl, 4500 Solothurn, Tel. 065 24235**



# PAM



Wir senden  
Ihnen gerne Prospekte  
und technische  
Unterlagen.

die stationäre  
Röhrchenplatten-Batterie

FÜR TELEFONZENTRALEN  
ELEKTRIZITÄTWERKE  
NOTBELEUCHTUNG  
FERNMELDE-SIGNAL- UND  
SICHERUNGSANLAGEN

Accumulatoren-Fabrik Oerlikon  
8050 Zürich

**Draht-  
und  
Kabel-  
Fabrik**

Auszug  
aus unserem reich-  
haltigen Fabrika-  
tions-Programm.

**Tdc**

**Tdca-T**

**Tdcv**

**Tdcva-T**

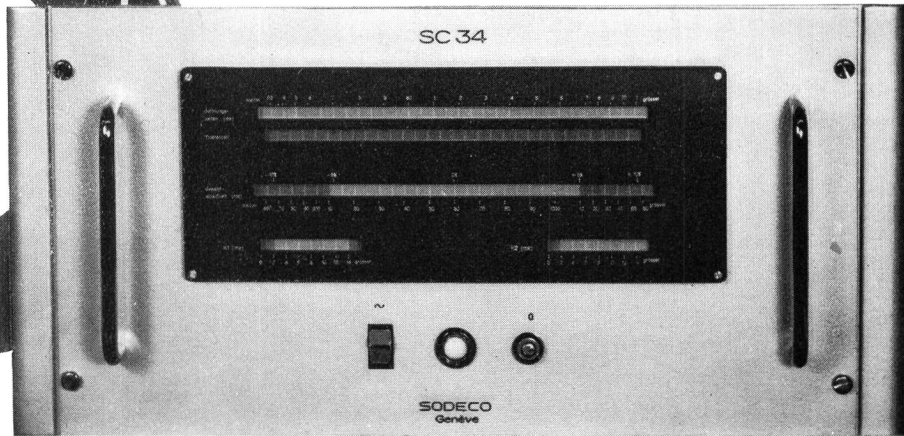


**Td**

Kupferdraht-Isolierwerk AG Wildeg  
Tel. 064/53 19 61

## Prüfgerät für Nummernschalter

Als Hersteller von hochwertigen Nummernschaltern haben wir, in Zusammenarbeit mit der Schweizerischen PTT, ein vollautomatisches Prüfgerät entwickelt, das sowohl für Laborarbeiten, wie für die Eingangskontrolle bei Ablieferung von grossen Serien von Wählscheiben, sowie für Begutachtung der Funktionsgüte gebrauchter Nummernschalter wertvolle Dienste leistet. Dieses Gerät ist inzwischen in unser Normal-Herstellungsprogramm aufgenommen worden. Es wurde bereits im In- und Ausland mit bestem Erfolg eingesetzt und hat sich bei PTT-Verwaltungen und Herstellern von Nummernschaltern bewährt.



Automatische Messung der Gesamtablaufszeit von 10 Impulsen • Messung der Dauer jedes einzelnen Impulses und automatische Berechnung der zulässigen Toleranzgrenzen • Kontrolle der Hilfskontakte • Leicht ablesbare Anzeige durch Leuchtfelder • Hochpräzise Zeitmessung mit Quarzoszillator.

**SODECO**

Société des Compteurs de Genève

Grand-Pré 70

Telefon (022) 33 55 00

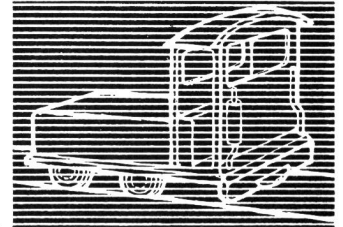
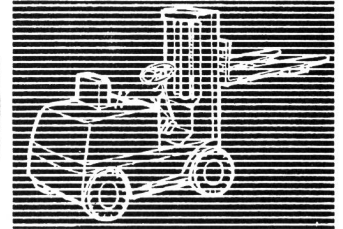
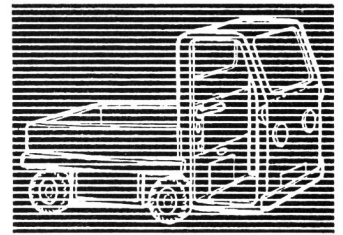
# Draht + Seile

## für Freileitungen

# SELVE THUN

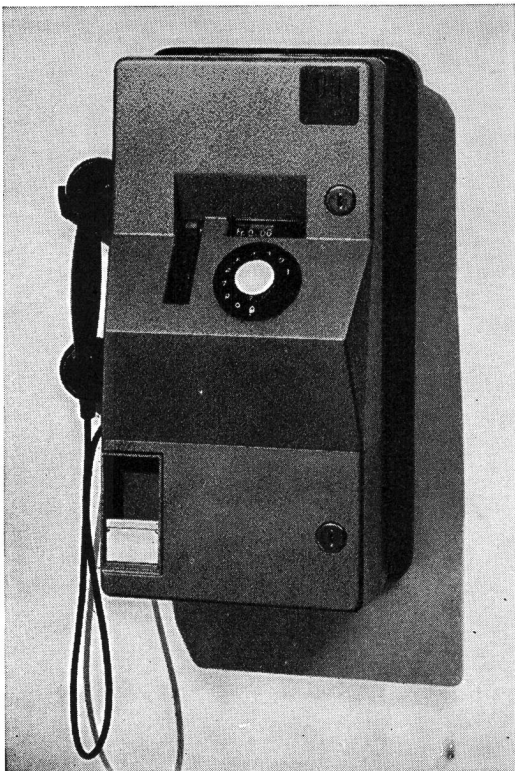
**BATTERIES  
DE TRACTION  
AU PLOMB,**  
à plaques  
à grilles  
ou DYNAC  
à plaques  
positives  
tubulaires,  
pour chariots  
et élévateurs  
électriques,  
locomotives  
de mines, etc.

**BLEI-TRAKTIONS-  
BATTERIEN**  
mit Gitterplatten  
oder DYNAC  
mit positiven  
Röhrchenplatten,  
für Elektrokarren  
und Hubstapler,  
Grubenlokomotiven  
usw.



# LECLANCHÉ SA YVERDON

## Telephon-Münzautomat für Zeitimpuls-Zählung



- Merkmale: – Ausbau nach Bedarf für 1, 2, 3 oder 4 verschiedene Münzsorten oder Jetons
- Sichtspeicher in Verbindung mit Guthabenanzeige der zuletzt abkassierten Münze
  - Erfassung der Gesprächsgebühren nach Bedarf mit oder ohne Zuschlagstaxen
  - Taxierung mittels Tonfrequenzimpulsen (12 bis 16 kHz), auf Wunsch auch 50 Hz (simultan gegen Erde)
  - Erdfreier Betrieb
  - Mit oder ohne Netzanschluss
  - Getrennter Apparate- und Kassenraum
  - Leicht auswechselbare Baueinheiten

**Autelca AG 3073 Gümligen / Bern  
(Schweiz)**



**TELEFUNKEN**

T4-420

Bauelemente  
für Elektronik  
und  
Nachrichten-  
Technik  
  
Transistoren  
Dioden  
Festkörper-  
Schaltkreise  
Spezialröhren

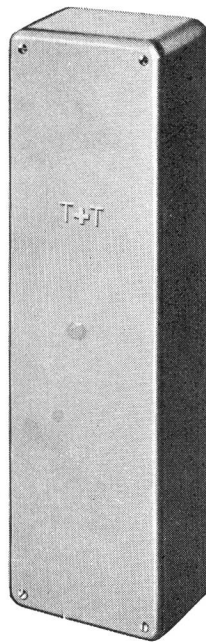
TELEFUNKEN-Bauelemente für Elektronik  
und Nachrichtentechnik  
immer zuverlässig und von hoher Präzision

Verlangen Sie ausführliche Informationen  
durch die Generalvertretung

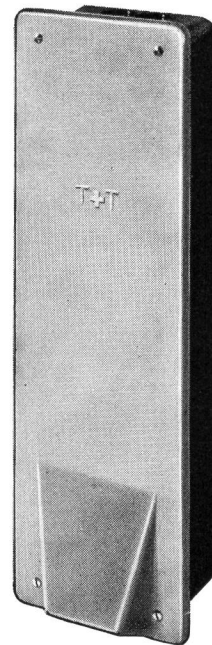
8027 Zürich Postfach Telefon 051 255910

**ELEKTRON AG**

**MAAG**  
Kombinierter Anschluss- und Verteilkasten  
mit 72 x 2 Klemmen



Nr. 3530/72 x 2  
für Aufputzmontage



Nr. 2450/72 x 2  
für Unterputzmontage

**AG Gottfried Maag, 8002 Zürich, Tel. 051-25 79 27**

**Leitungsschnüre für Telefon-  
und Radio-Apparate**

Sämtliche Schnüre für Hör- und Sprechapparate  
Stöpselschnüre für Umschaltchränke  
Oelsauger für Bahnen

**A. Heiniger & Cie. AG**

3072 Ostermundigen, Blankweg 4

**Gebr. MÜLLER AG. 3008 BERN**

**Mech. Werkstätten und Eisenkonstruktionen**

Telephon 25 35 38

**Sicherungs- und Verteilkasten für Telephon**  
**Zwei- und dreiteilige Briden für sämtliche**  
**Zoreiseisen- und Kabelschutzseisen-Profile**

# CHRISTEN

WERKZEUGMASCHINEN + WERKZEUGE

CHRISTEN + CO. AG WABERN — BERN

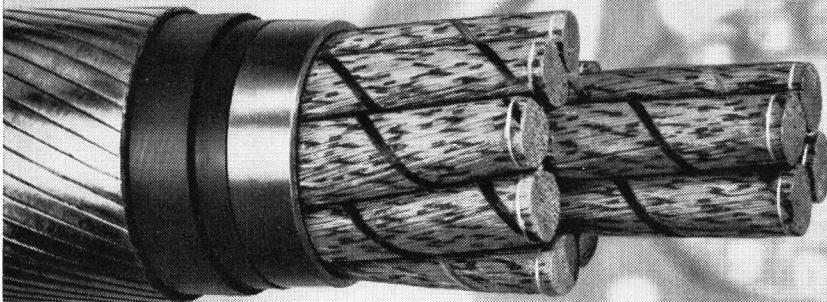
Quellenweg 15

Telefon 031 54 34 34

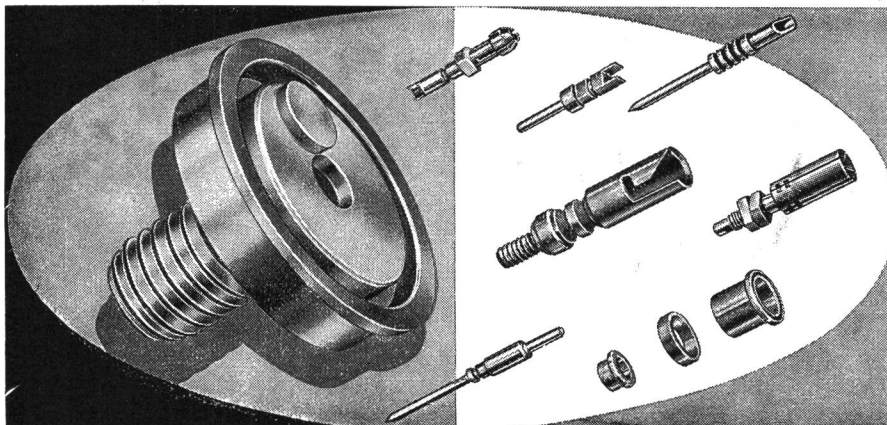
3084 Wabern-Bern



## Telephon-Bündelkabel 2400 x (2 x 0,4) mm



Kabelwerke Brugg AG



Drehteile für  
Elektronik  
Halbleiter  
Telephonie



# DELTA

CH-4500 SOLOTHURN



# Neue



BROWN BOVERI **Senderöhren**

---

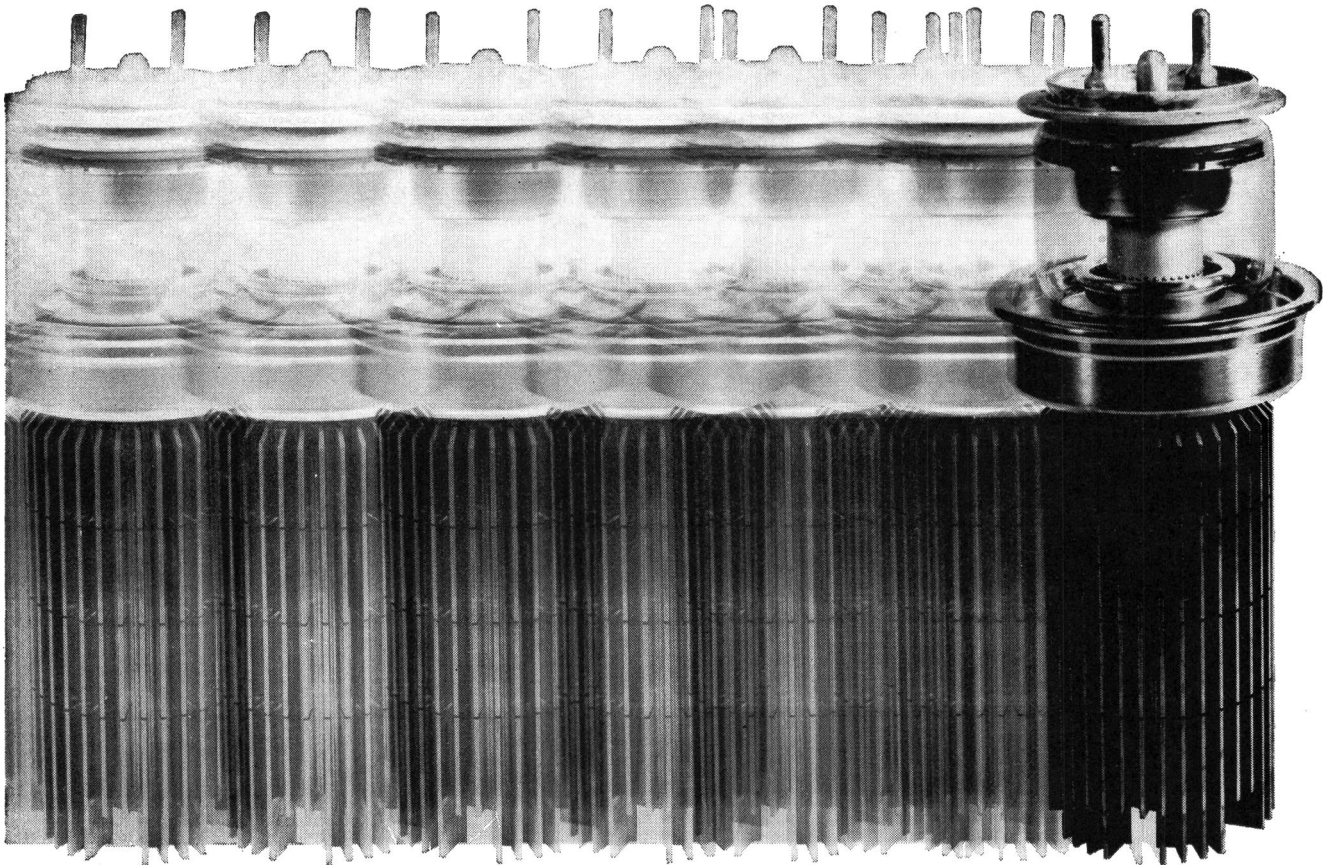
für Luft-  
Wasser- oder  
Siedekühlung  
mit erhöhter  
Leistung, für  
Nachrichten-  
technik und  
Industrie,  
im Leistungs-  
bereich von  
20-200 kW

BTL 6-3  
BTW 6-3  
BTS 6-3

BTL 15-3  
BTW 15-3  
BTS 15-3

BTL 25-3  
BTW 25-3  
BTS 25-3

BTL 50-3  
BTW 50-3  
BTS 50-3



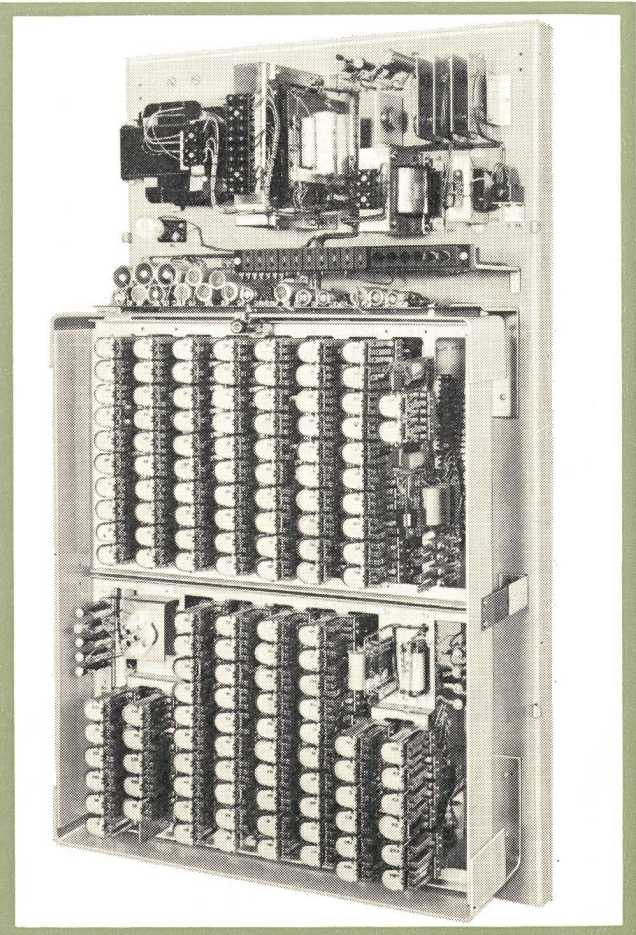
135500 VI

Verlangen Sie unseren Kurzdatenkatalog 3286 durch Abt. VA 64  
AG. Brown, Boveri & Cie., 5401 Baden, Schweiz



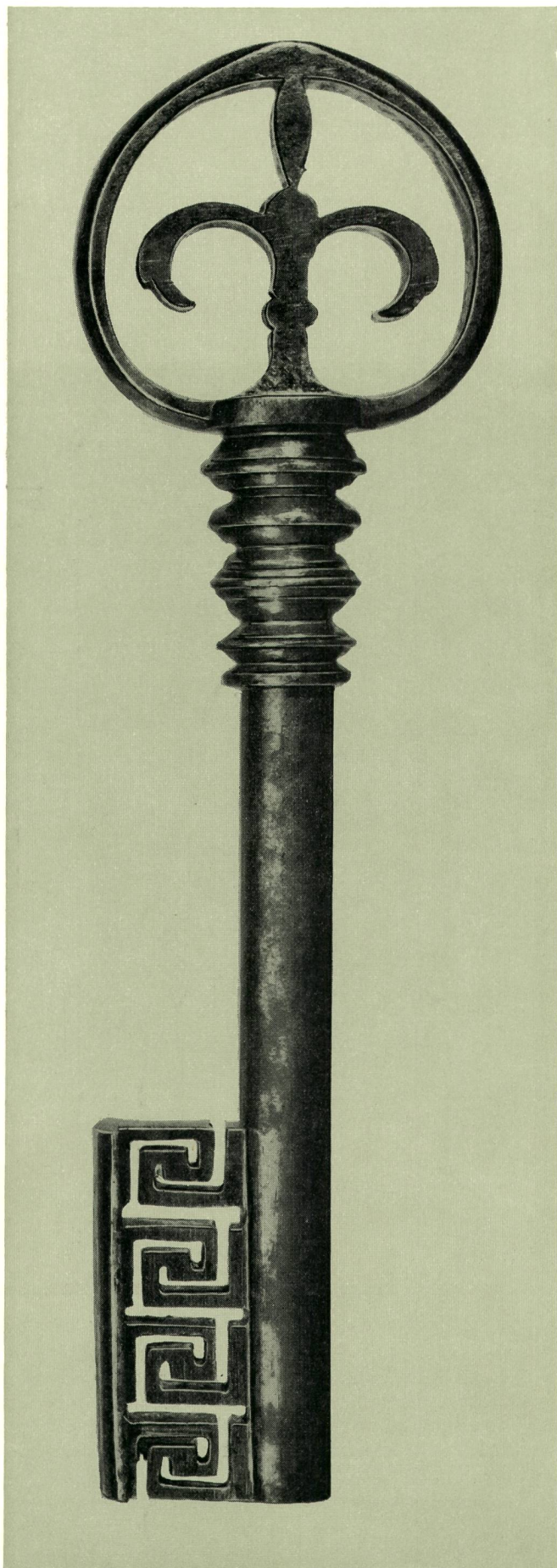
## Relais- Zentrale II/6

**Die moderne,  
vollautomatische Kleinzentrale  
für 2 Amtsleitungen  
und 6 Teilnehmer**



Gleichzeitig 2 Amts- und eine interne Verbindung möglich — Rückfrage während einer Amtsverbindung unabhängig vom internen Verbindungsweg — Betrieb wahlweise mit oder ohne Bedienungsstation — Amtsverkehr kann mit einer Kontrollstation mit Mithör- und Mitsprechmöglichkeit überwacht werden — Halb- oder Vollamtsberechtigung für jede Teilnehmerstation beliebig schaltbar — Alle Stationen in Einschleifen-Schaltung mit Erdtaste — Grosse Reichweite aller Stationen ( $2 \times 250 \Omega$  Leitungswiderstand) — Speisung aus dem Wechselstromnetz — Zusatzgerät für Batteriespeisung mit automatischer Umschaltung auf Batterie bei Netzausfall — Geräuschloser Betrieb — Radiostörfrei

**AUTOPHON**



## Der Schlüssel zur Lösung des betrieblichen Nachrichtenwesens

Eine Haustelesonanlage, die den Anforderungen des Betriebes gewachsen ist, vermeidet viel Leerlauf, Zeitverluste und Spesen. Sie stellt die rationellste Art dar, Menschen miteinander zu verbinden und den internen Informationsfluss zu beschleunigen.

Wählen Sie eine Haustelesonanlage, die mit Ihrem Betrieb wächst, zum Beispiel die SKW 1000. Dieses Produkt der Hasler-Werke erlaubt den Ausbau auf beliebig viele Amtslinien und auf tausende von internen Sprechstellen. Der Anschluss von Direktions- und Chefstationen kann den Bedürfnissen jederzeit angepasst werden. Je nach den Anforderungen wird die Haustelesonzentrale im Laufe der Zeit nach Baukastenprinzip erweitert. Der Ersatz durch eine grössere Zentrale ist nicht mehr nötig.

Die Hasler-Werke bauen automatische Haustelesonzentralen in verschiedenen Grössen und für alle Bedürfnisse. Sie sind ausnahmslos auch mit drahtlosen Hasler-Personensuchanlagen kombinierbar. Antwortet die gesuchte Person am Telefon nicht, so wird sie durch Wählen ihrer Suchnummer sofort gefunden. Ein kleiner Taschenempfänger ruft sie diskret, aber unüberhörbar, wo immer sie sich im Betrieb aufhält.

Lassen Sie sich von Ihrer Kreistelesondirektion unverbindlich beraten oder verlangen Sie unsere ausführliche Dokumentation.

# Hasler

Hasler AG, 3000 Bern 14  
Belpstrasse 23 Telefon 031/65 2111