

Objekttyp: **FrontMatter**

Zeitschrift: **Technische Mitteilungen / Schweizerische Post-, Telefon- und Telegrafienbetriebe = Bulletin technique / Entreprise des postes, téléphones et télégraphes suisses = Bollettino tecnico / Azienda delle poste, dei telefoni e dei telegrafi svizzeri**

Band (Jahr): **46 (1968)**

Heft 5

PDF erstellt am: **11.09.2024**

Nutzungsbedingungen

Die ETH-Bibliothek ist Anbieterin der digitalisierten Zeitschriften. Sie besitzt keine Urheberrechte an den Inhalten der Zeitschriften. Die Rechte liegen in der Regel bei den Herausgebern.

Die auf der Plattform e-periodica veröffentlichten Dokumente stehen für nicht-kommerzielle Zwecke in Lehre und Forschung sowie für die private Nutzung frei zur Verfügung. Einzelne Dateien oder Ausdrucke aus diesem Angebot können zusammen mit diesen Nutzungsbedingungen und den korrekten Herkunftsbezeichnungen weitergegeben werden.

Das Veröffentlichen von Bildern in Print- und Online-Publikationen ist nur mit vorheriger Genehmigung der Rechteinhaber erlaubt. Die systematische Speicherung von Teilen des elektronischen Angebots auf anderen Servern bedarf ebenfalls des schriftlichen Einverständnisses der Rechteinhaber.

Haftungsausschluss

Alle Angaben erfolgen ohne Gewähr für Vollständigkeit oder Richtigkeit. Es wird keine Haftung übernommen für Schäden durch die Verwendung von Informationen aus diesem Online-Angebot oder durch das Fehlen von Informationen. Dies gilt auch für Inhalte Dritter, die über dieses Angebot zugänglich sind.

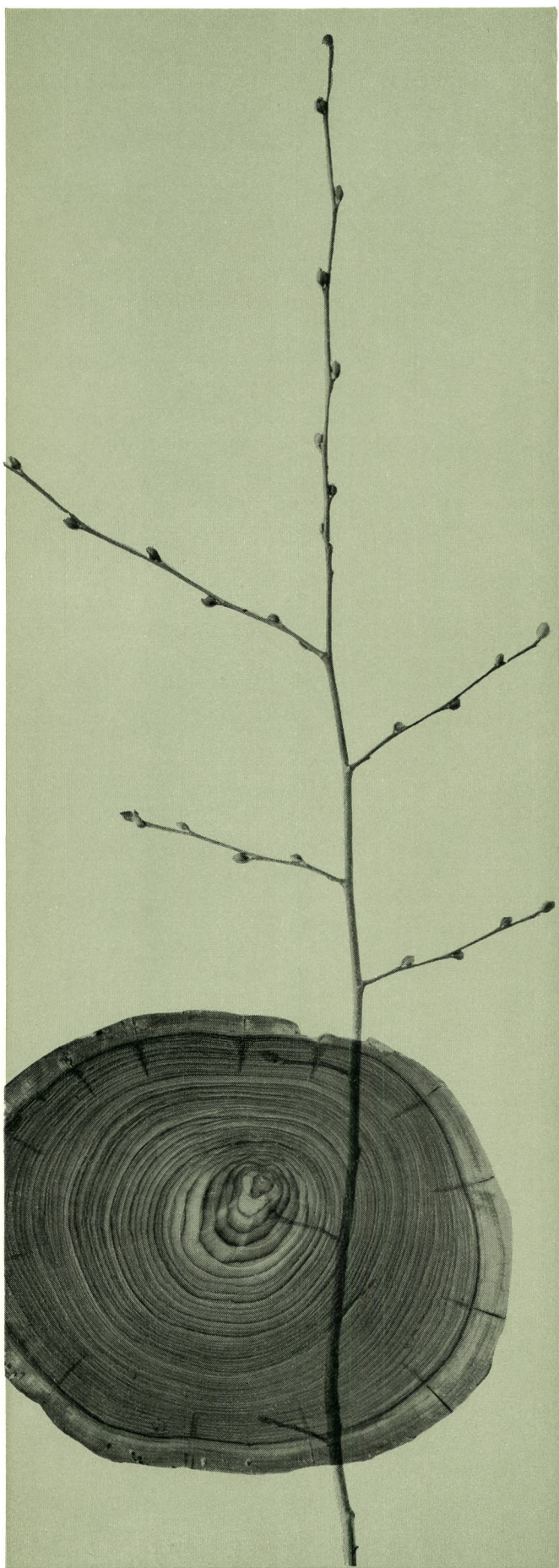
**PTT Technische
Mitteilungen**

**Bulletin
technique**

**Bollettino
tecnico**



**5
1968**



Eine Haustelephon- anlage, die mit Ihrem Betrieb wächst

Was heute genügt, ist oft schon nach wenigen Jahren überholt. Es lohnt sich daher, bei der Planung einer Haustelephonanlage die Entwicklung des Betriebes einzukalkulieren.

Planen Sie die Hauszentrale gross genug, damit sie auf Jahre hinaus befriedigt. Ein mangelhaftes internes Nachrichtenwesen verursacht nämlich viel Leerlauf, Zeitverlust und Spesen.

Wählen Sie eine Haustelephonanlage, die mit Ihrem Betrieb wächst, zum Beispiel die SKW 1000. Dieses Produkt der Hasler-Werke erlaubt den Ausbau auf beliebig viele Amtslinien und auf tausende von internen Sprechstellen. Der Anschluss von Direktions- und Chefstationen kann den Bedürfnissen jederzeit angepasst werden. Je nach den Anforderungen wird die Haustelephonzentrale im Laufe der Zeit nach Baukastenprinzip erweitert. Der Ersatz durch eine grössere Zentrale ist nicht mehr nötig.

Die Hasler-Werke bauen automatische Haustelephonzentralen in verschiedenen Grössen und für alle Bedürfnisse. Sie sind ausnahmslos auch mit drahtlosen Hasler-Personensuchanlagen kombinierbar. Antwortet die gesuchte Person am Telefon nicht, so wird sie durch Wählen ihrer Suchnummer sofort gefunden. Ein kleiner Taschenempfänger ruft sie diskret, aber unüberhörbar, wo immer sie sich im Betrieb aufhält.

Lassen Sie sich von Ihrer Kreistelephondirektion unverbindlich beraten oder verlangen Sie unsere ausführliche Dokumentation.

Hasler

Hasler AG, 3000 Bern 14
Belpstrasse 23 Telefon 031/65 2111