

Objektyp: **Advertising**

Zeitschrift: **Technische Mitteilungen / Schweizerische Post-, Telefon- und Telegrafienbetriebe = Bulletin technique / Entreprise des postes, téléphones et télégraphes suisses = Bollettino tecnico / Azienda delle poste, dei telefoni e dei telegrafi svizzeri**

Band (Jahr): **47 (1969)**

Heft 11

PDF erstellt am: **05.08.2024**

Nutzungsbedingungen

Die ETH-Bibliothek ist Anbieterin der digitalisierten Zeitschriften. Sie besitzt keine Urheberrechte an den Inhalten der Zeitschriften. Die Rechte liegen in der Regel bei den Herausgebern.

Die auf der Plattform e-periodica veröffentlichten Dokumente stehen für nicht-kommerzielle Zwecke in Lehre und Forschung sowie für die private Nutzung frei zur Verfügung. Einzelne Dateien oder Ausdrucke aus diesem Angebot können zusammen mit diesen Nutzungsbedingungen und den korrekten Herkunftsbezeichnungen weitergegeben werden.

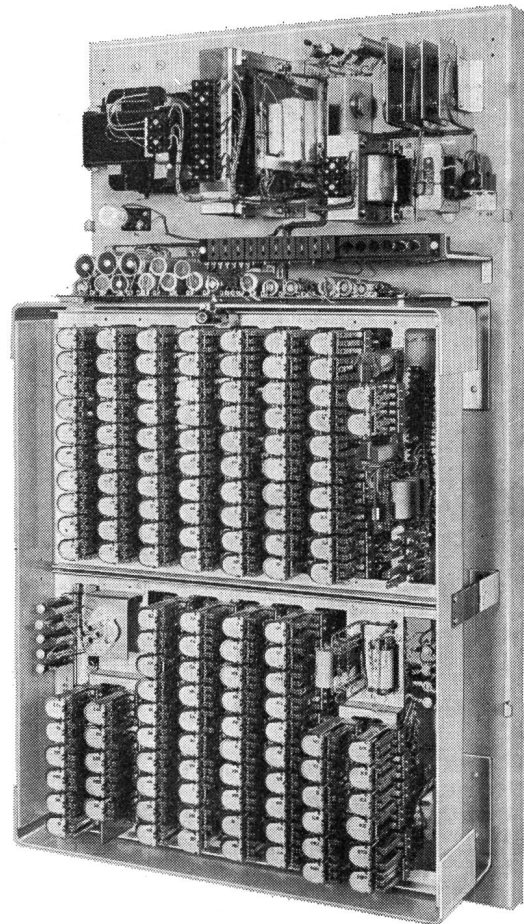
Das Veröffentlichen von Bildern in Print- und Online-Publikationen ist nur mit vorheriger Genehmigung der Rechteinhaber erlaubt. Die systematische Speicherung von Teilen des elektronischen Angebots auf anderen Servern bedarf ebenfalls des schriftlichen Einverständnisses der Rechteinhaber.

Haftungsausschluss

Alle Angaben erfolgen ohne Gewähr für Vollständigkeit oder Richtigkeit. Es wird keine Haftung übernommen für Schäden durch die Verwendung von Informationen aus diesem Online-Angebot oder durch das Fehlen von Informationen. Dies gilt auch für Inhalte Dritter, die über dieses Angebot zugänglich sind.



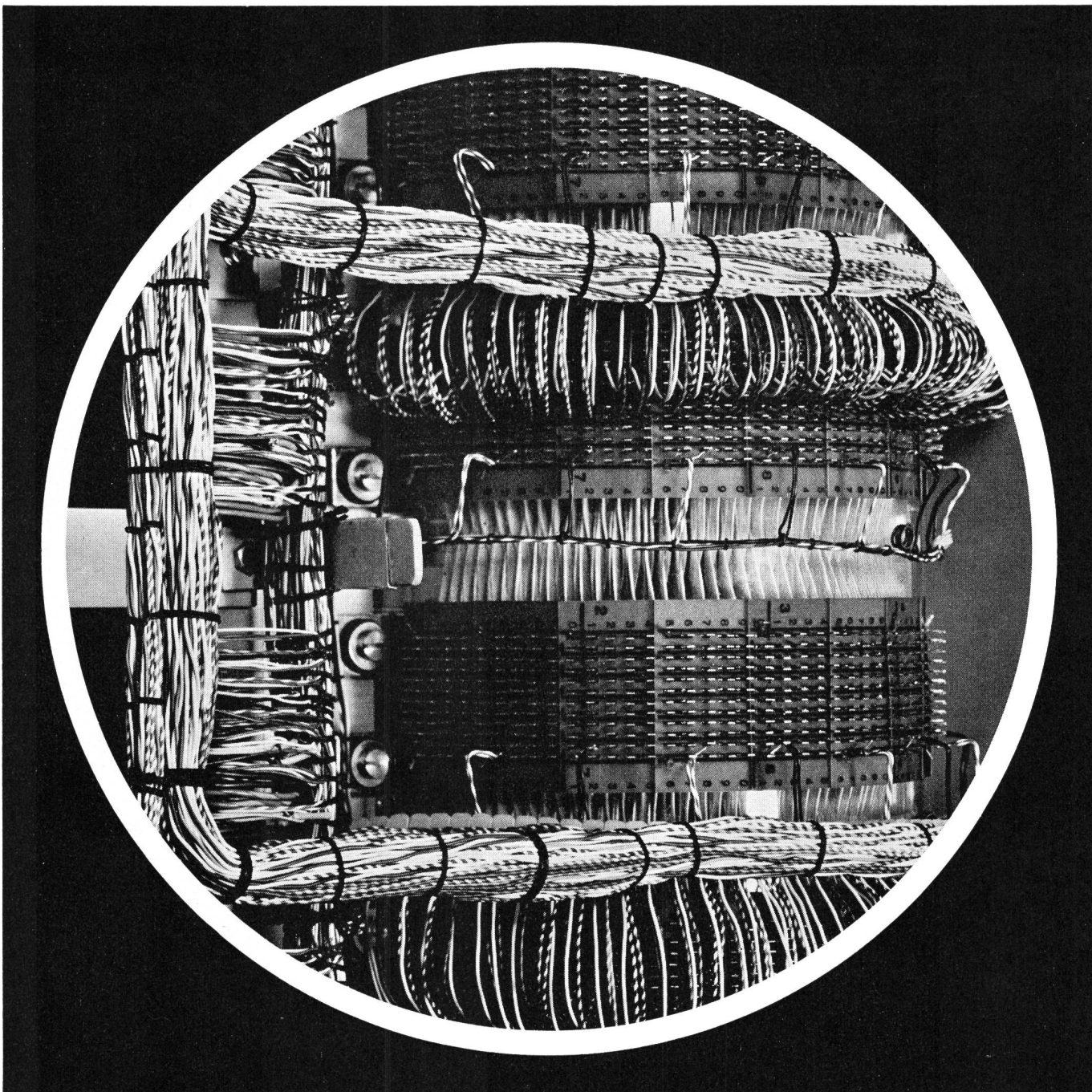
Relais- Zentrale II/6



**Die moderne,
vollautomatische Kleinzentrale
für 2 Amtsleitungen
und 6 Teilnehmer**

Gleichzeitig 2 Amts- und eine interne Verbindung möglich — Rückfrage während einer Amtsverbindung unabhängig vom internen Verbindungsweg — Betrieb wahlweise mit oder ohne Bedienungsstation — Amtsverkehr kann mit einer Kontrollstation mit Mithör- und Mitsprechmöglichkeit überwacht werden — Halb- oder Vollamtsberechtigung für jede Teilnehmerstation beliebig schaltbar — Alle Stationen in Einschleifen-Schaltung mit Erdtaste — Grosse Reichweite aller Stationen ($2 \times 250 \Omega$ Leitungswiderstand) — Speisung aus dem Wechselstromnetz — Zusatzgerät für Batteriespeisung mit automatischer Umschaltung auf Batterie bei Netzausfall — Geräuschloser Betrieb — Radiostörfrei

AUTOPHON



Ordnung durch Farbe!

Dätwyler bietet Ihnen das umfassende Sortiment von Drähten und Kabeln für Telefonie und Elektronik. Durch die vielfältigen Farben der Kunststoffisolationen schaffen die Leiter Ordnung im Drähtegewirr von Telefonzentralen und komplizierten elektronischen Apparaten! Dätwyler-Drähte und -Kabel werden mit großer Sorgfalt hergestellt und während der Fabrikation ständig von elektronischen Prüfgeräten überwacht. Deshalb garantieren sie einen zuverlässigen und störungsfreien Betrieb. Die gebräuchlichen Ausführungen sind selbstverständlich jederzeit ab Lager lieferbar. Wir fabrizieren: Montierungsdrähte M 49 und M 62, Verteilerdraht V 48, Telefoninstallationsdraht J 51, Telefoninstallationskabel G 51, Zentralenkabel Z 49 und Z 62, Einführungskabel Typ F und L, Linienwählerkabel, Meß- und Einführungskabel, Fernmelde- und Signalkabel, abgepaßte Mikrotelefon- und Anschlußschnüre. Verlangen Sie unseren ausführlichen Prospekt: Telefon 044 - 2 13 13.

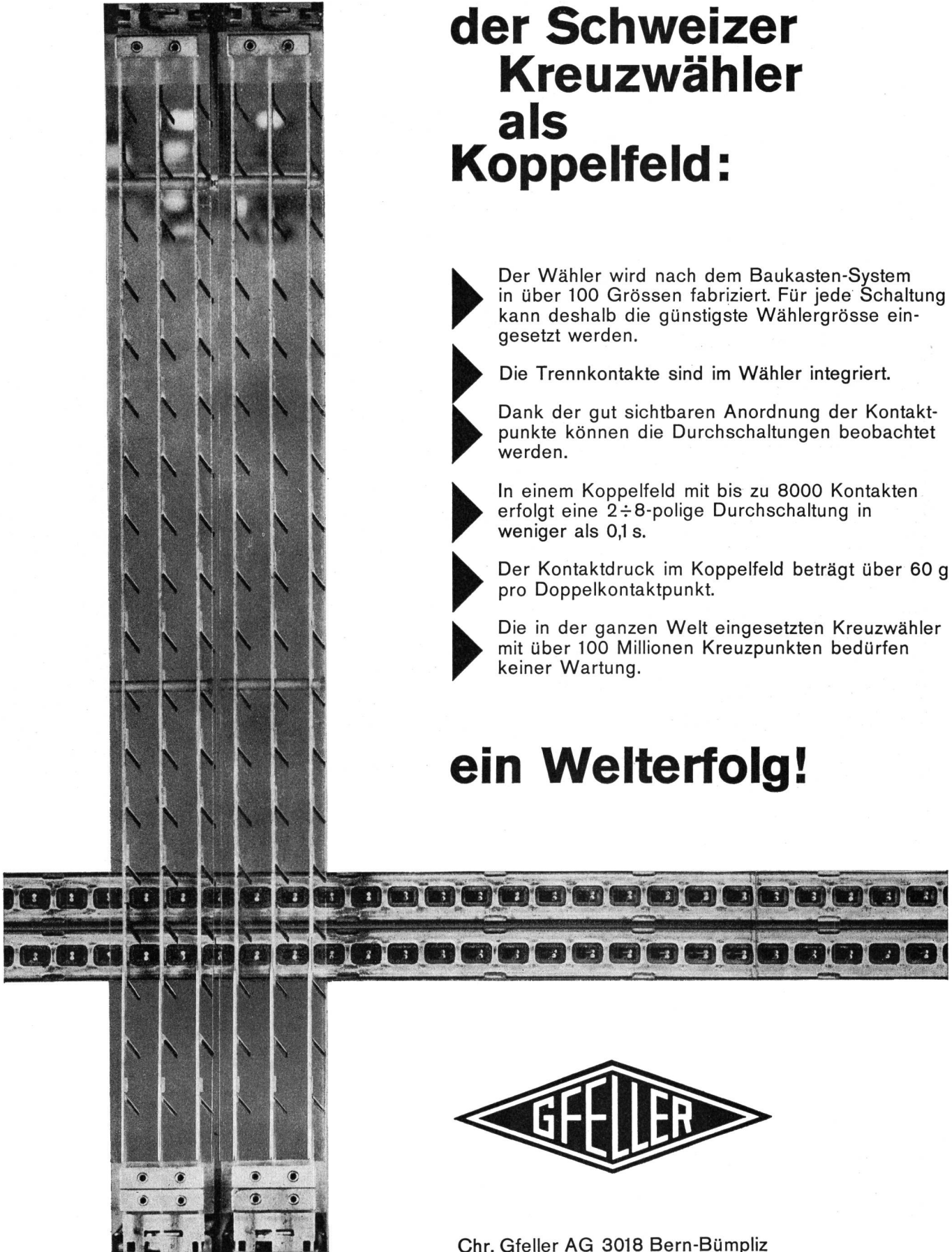
**Drähte und Kabel
für Telefonie und Elektronik** *Dätwyler*

Dätwyler AG, Schweizerische Kabel-, Gummi- und Kunststoffwerke, 6460 Altdorf-Uri, Telefon 044 - 2 13 13

der Schweizer Kreuzwähler als Koppelfeld:

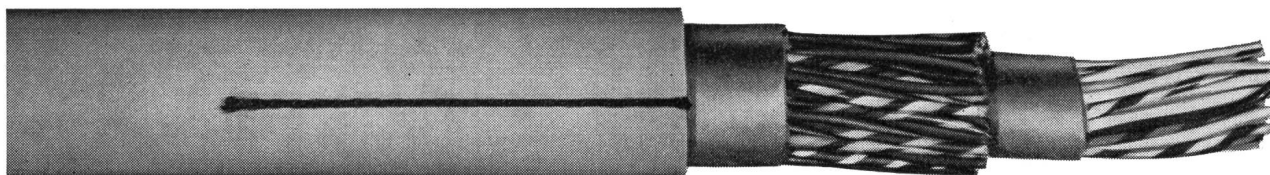
- ▶ Der Wähler wird nach dem Baukasten-System in über 100 Grössen fabriziert. Für jede Schaltung kann deshalb die günstigste Wählergrösse eingesetzt werden.
- ▶ Die Trennkontakte sind im Wähler integriert.
- ▶ Dank der gut sichtbaren Anordnung der Kontaktpunkte können die Durchschaltungen beobachtet werden.
- ▶ In einem Koppelfeld mit bis zu 8000 Kontakten erfolgt eine 2÷8-polige Durchschaltung in weniger als 0,1 s.
- ▶ Der Kontaktdruck im Koppelfeld beträgt über 60 g pro Doppelkontaktpunkt.
- ▶ Die in der ganzen Welt eingesetzten Kreuzwähler mit über 100 Millionen Kreuzpunkten bedürfen keiner Wartung.

ein Welterfolg!



Chr. Gfeller AG 3018 Bern-Bümpliz

Soflex-Kabel für automatische Telephon-Zentralen



Montierungsdraht · Verteilerdrähte
Zentralenkabel · Installationskabel

Sonderqualitäten von Dellit-Hartpapier

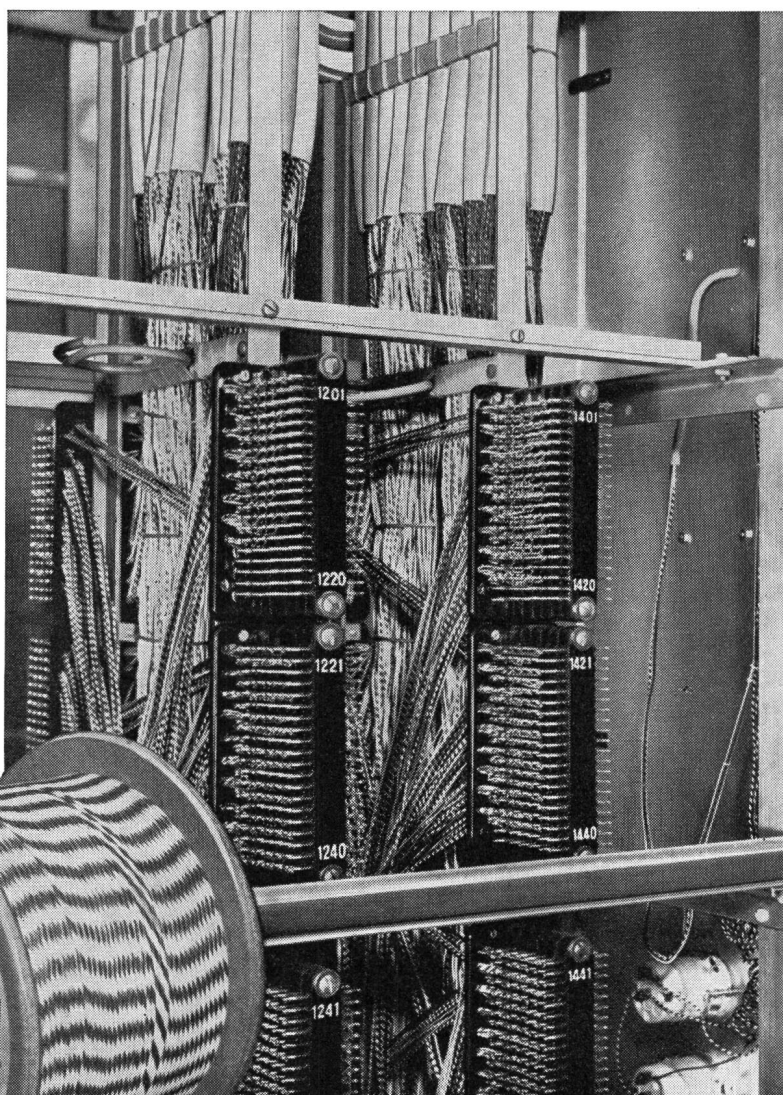
Für Relaispulen:
Lackdraht · Oeltextilien · Isolierlacke
Überzugsmassen für Magnetspulen

Wir fabrizieren:
Isolierlacke · Isoliermaterial
isolierte Drähte und Kabel
für die gesamte Elektrotechnik

Mit Dokumentationen und Beratung
dienen wir gerne

Telex 62479

Telephon 061 8021 21/80 1421



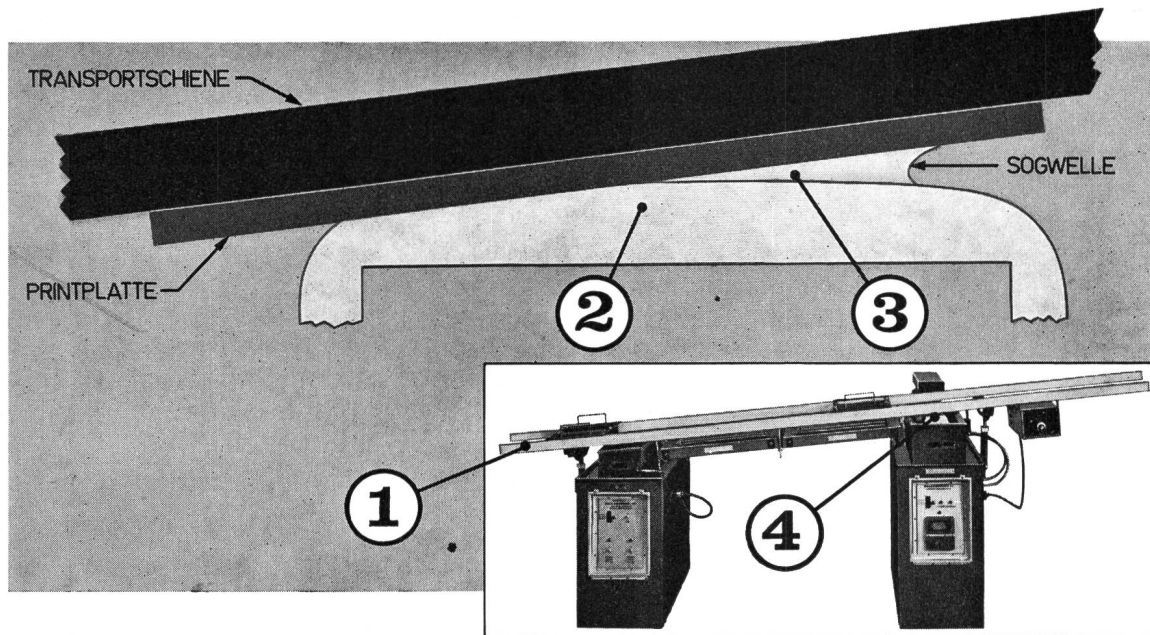
ISOLA

Schweizerische Isola-Werke
Breitenbach

Tips + Topics

HOLLIS

4 EXKLUSIVE VORTEILE DER HOLLIS-LÖTMASCHINEN = BESSERE QUALITÄT GRÖßERE KAPAZITÄT NIEDRIGERE KOSTEN



1. Geneigte Transportbahn . . .
erleichtert Zinnabfluss und reduziert Wärmetransfer zu den Komponenten

2. Breite Lötwellen . . .
verlangsamt Abkühlung der Printplatte und garantiert innigen Kontakt von Platte und Zinn

3. Öl/Zinn-Gemisch . . .
reduziert die Oberflächenspannung und ermöglicht den Abfluss allen überflüssigen Zinns.
Keine «Bart»- und Brückenbildung

4. Öl auf dem Lötbad . . .
verhindert die Oxydbildung und damit Zinnverlust, verlängert Standzeiten von Zinnbad und Pumpe



**HOLLIS ENGINEERING INC.
NASHUA USA**

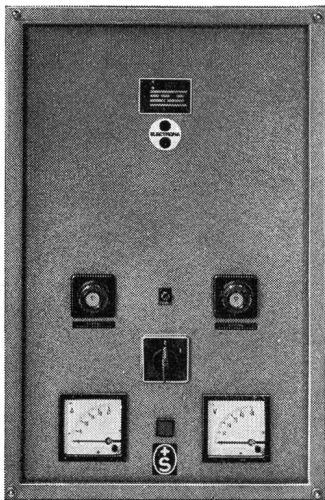
Sie sollten sich die HOLLIS-Lötmaschine unbedingt demonstrieren lassen — es gibt gute Gründe weshalb sich in der Schweiz innert nur einem Jahr 10 Firmen für die Anschaffung einer HOLLIS entschieden haben.

Generalvertretung für die Schweiz

POSTFACH 485; 8021 ZÜRICH ☎ 429900

baerlocher

Längere Lebensdauer



Es dürfte bekannt sein, dass gleichmässige Nahrung, in Menge wie in Qualität, in derselben Küche zubereitet, die besten Voraussetzungen für ein längeres Leben bieten.

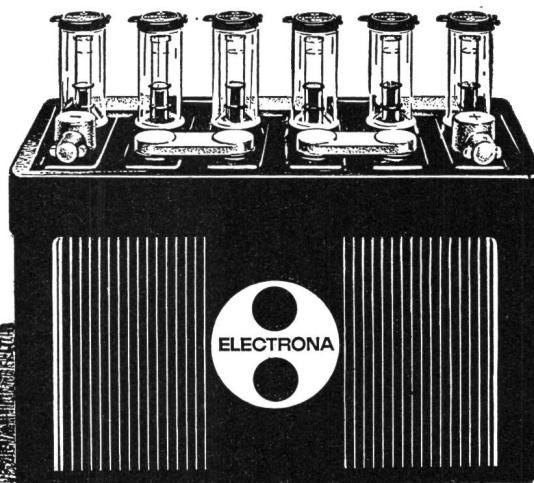
Dasselbe gilt bei der Bestimmung der Lebensdauer Ihrer Batterie. Sie können durch eine technisch richtig bemessene Ladung einer Batterie deren Lebensdauer weitgehend selber bestimmen. Denn auch Batterien kann man <überladen> oder <verhungern> lassen.

Electrona baut daher nicht nur

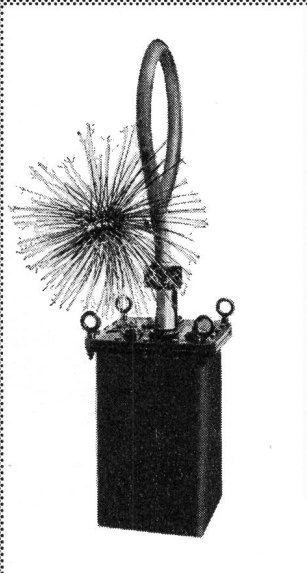
Batterien, sondern auch Gleichrichter jeder Ladeart und Grösse, deren Charakteristiken dem Betrieb genau angepasst sind.

Lassen Sie sich bei der Anschaffung von Akkumulatoren-Batterien und Ladeanlagen von Electrona-Fachleuten beraten.

Electrona SA,
Accumulatoren-
fabrik,
2017 Boudry NE
Tel. 038 / 6 42 46

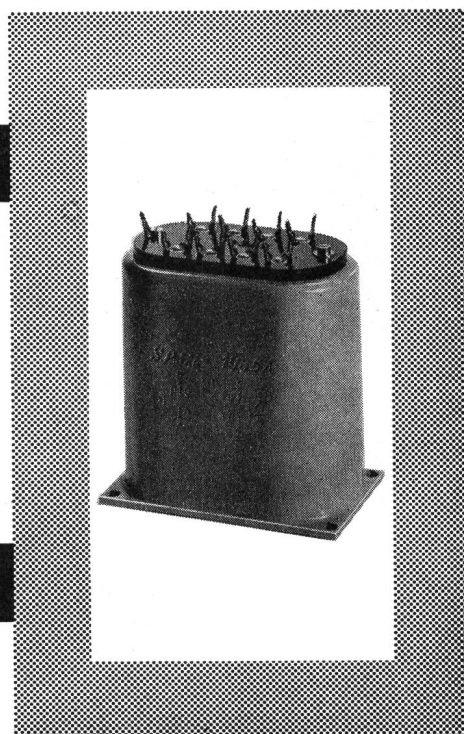


Bobines Pupin et translateurs

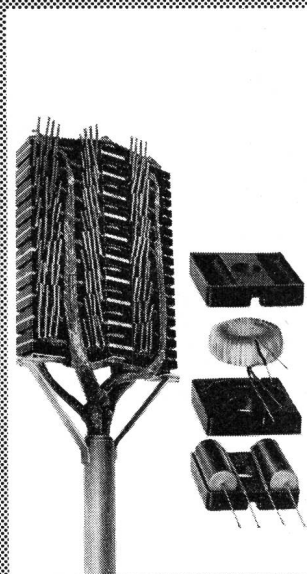


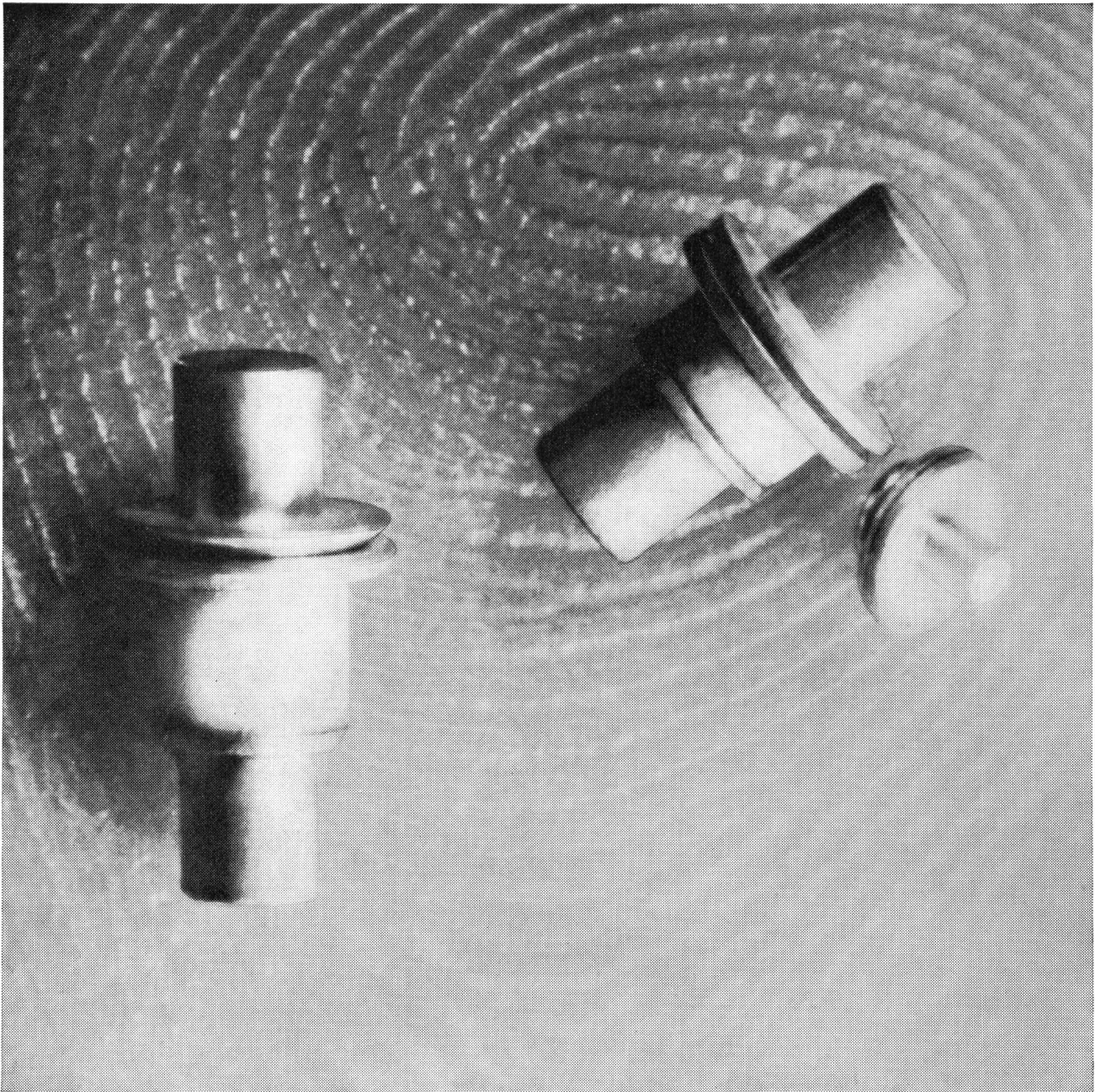
Caisson Pupin

Translateurs de ligne



Manchon Pupin combiné TDHF
(en montage)





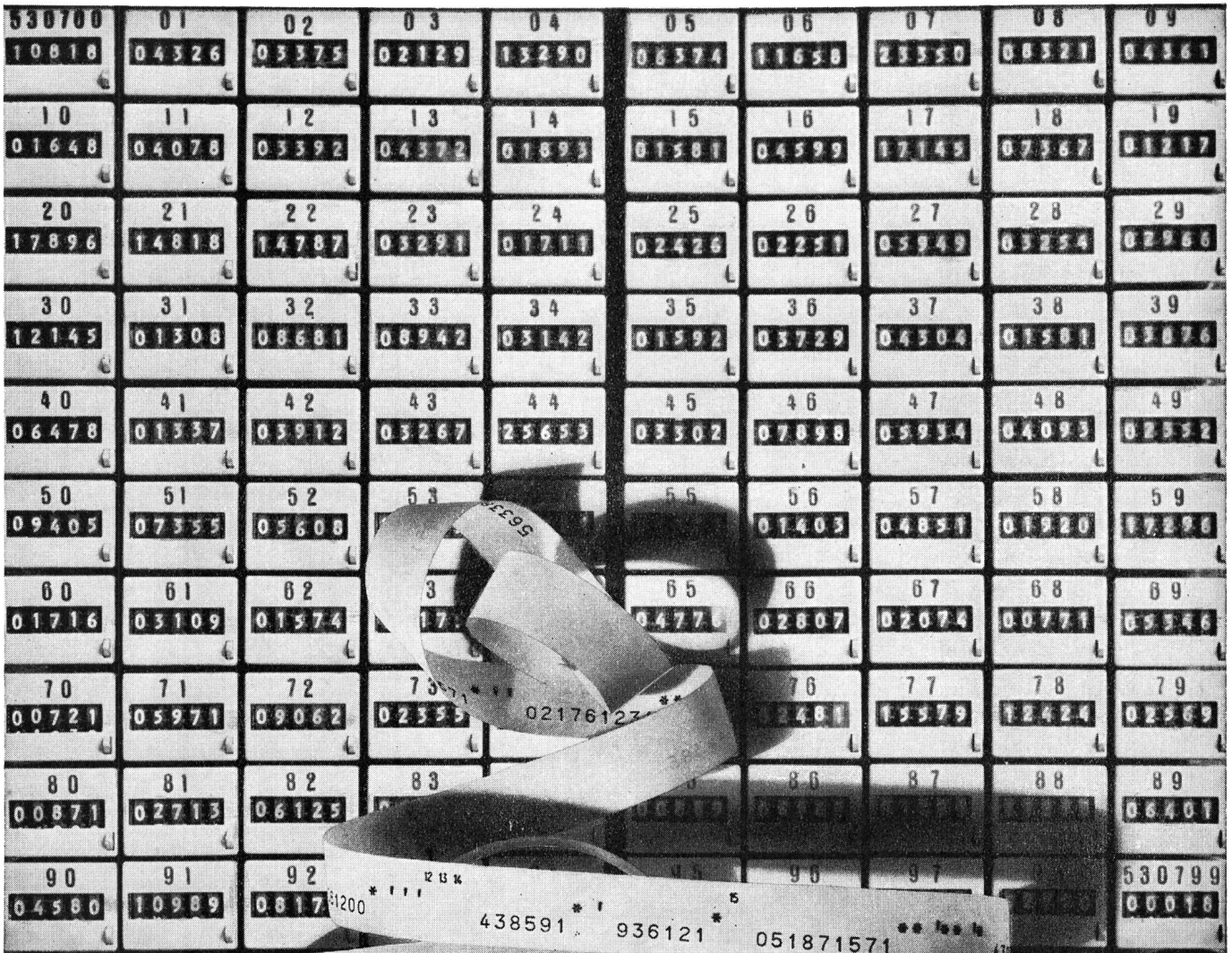
Varian Dioden weisen Ihnen den Weg zu besseren Geräten

Step Recovery Dioden	zur Frequenzvervielfachung
Mikrowellen-Schaltdioden	Hohe Durchbruchsspannung, kleiner Widerstand
Mikrowellen-Abstimmioden	Kreisgüten von 1000 bis 1700 bei 50 MHz
Parametrische Verstärkerdioden	in Silizium- und Gallium-Arsenid-Technik
Bimode-Dioden	bis 2,5 W bei 8 GHz und
Super-Bimode-Dioden	bis 40 W bei 1 GHz
Stackpack-Dioden	Mehrfachdioden mit Durchbruchspannungen bis 240 V (100 W)
Impatt-Dioden	bis 18 GHz, 0,5 W
Gunn-Dioden	5 W Impulsleistung, 100 mW Dauerstrich bis 35 GHz



Verlangen Sie ausführliche Unterlagen:
 Varian AG
 Baarerstrasse 77
 6300 Zug / Schweiz
 Tel.: (042) 21 45 55

Diese Zahlen sagen nichts

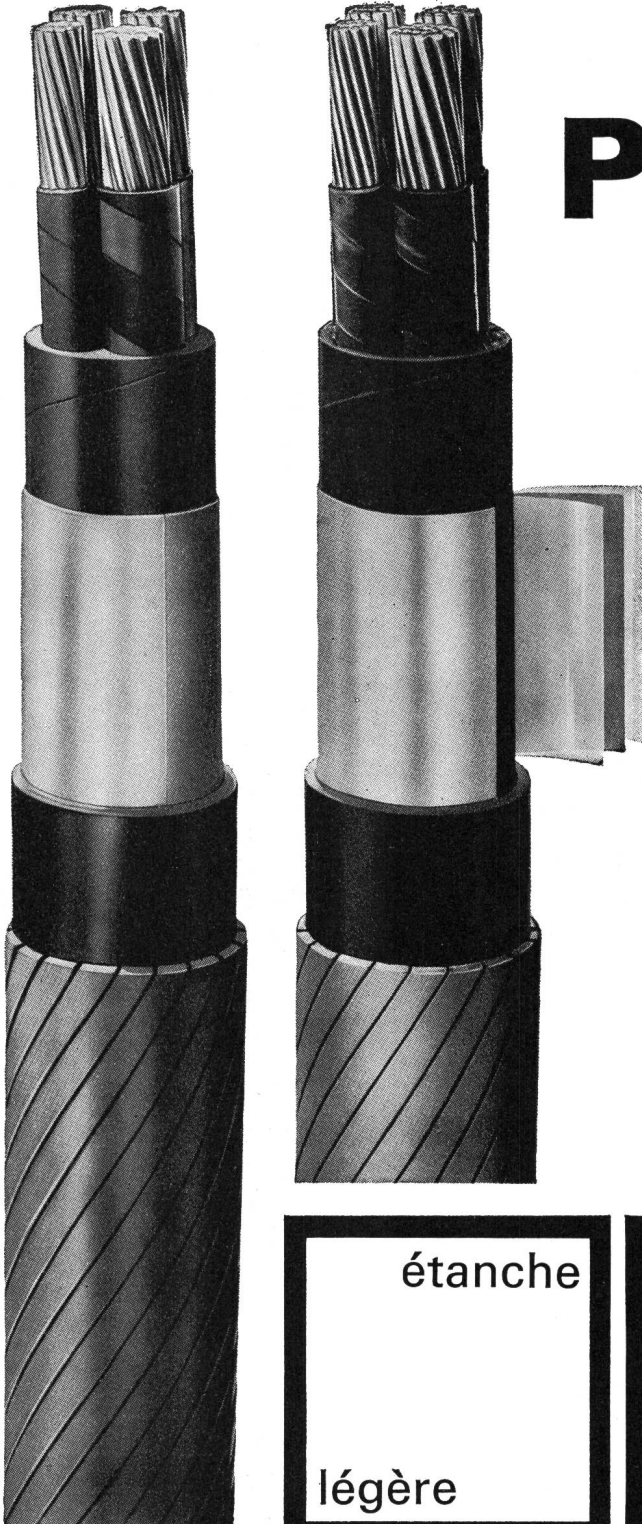


dieser Streifen sagt Ihnen alles!

Mit dem Taxkontrollgerät «System Zoller» kann durch einfaches Einschalten des Gerätes im Amt die Gesprächstaxierung genau kontrolliert werden. Auf einem Papierstreifen werden die Tagesstunde, die gewählte Nummer, die Anzahl Taximpulse, sowie die Dauer des Gespräches registriert. Diese Daten sind für Sie notwendig bei Beanstandung der Gebühren-Rechnung, für Kontrollen von Zählstörungen und in Fällen böswilliger Anrufe.

Zellweger
USTER

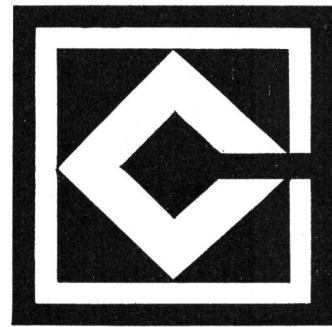
Telefonografen AG, Postfach, CH-8610 Uster — ein Zweigbetrieb der Zellweger AG, Uster



POLYME1

La nouvelle
gaine de protection
pour câbles électrique

Der neue Kabelmantel



Doublage de la gaine de polyéthylène par une
feuille d'aluminium recouverte d'une pellicule
de copolymère de polyéthylène

Verstärkung des Polyäthylenmantels durch
ein mit einer Polyäthylen-Copolymer-Schicht
kaschiertes Aluminiumblatt

sûre

étanche

wasserdicht

légère

sicher

leicht

CABLES

CORTAILLOD



**Gute
Beratung
macht sich
immer bezahlt!**

So einfach geht es natürlich nicht. Das moderne Wirtschaftsleben ist ein bisschen komplizierter geworden. Und damit auch die Aufgaben für jedes Unternehmen. Weil die Welt und damit Märkte weiter, die Konkurrenz grösser geworden sind, bedarf es heute für das Management einer Vielzahl gültiger Informationen. Jeder Unternehmer unserer Zeit muss Entscheidungen auf Grund fundierten Datenmaterials treffen können. Der elektronischen Datenverarbeitung und damit dem umfassenden Informationssystem kommt heute eine enorme

Bedeutung zu. Fingerspitzengefühl und Eingebungen allein genügen nicht mehr. Wer also soll die Fülle des anfallenden Datenmaterials, der Zahlen, Tabellen, Statistiken, Prozentwerte und nochmals Zahlen ordnen, analysieren, speichern und dafür besorgt sein, dass Aktuelles stets griffbereit vorliegt? Es scheint eine beinahe unlösbare Aufgabe zu sein. Wenn es nicht den UNIVAC Computer

geben würde. Mit einem UNIVAC Computer im Haus sind Sie viele Sorgen los, werden Ihre Probleme erfolgreich bearbeitet. Ein UNIVAC Computer ist das Produkt weltweiter Erfahrungen, das Werk von Spezialisten, welche Pionierleistungen vollbracht, auch die schwierigsten Anforderungen glücklich erfüllt haben. Von diesem Wissen sollten Sie profitieren. Ganz einfach, indem Sie sich einmal unverbindlich mit einem UNIVAC Berater unterhalten, ihm Ihre Informationslücken und Flaschenhälse beschreiben. Wir werden auch für Sie eine Lösung Ihrer Aufgaben finden – bei UNIVAC wird Beratung ganz gross geschrieben. Es lohnt sich immer, sich gut beraten zu lassen.

UNIVAC

 **SPERRY RAND AG**

Geschäftsstellen in Basel, Bern,
Genf, Lausanne, Luzern, Winterthur,
Zürich.

OERLIKON PAM

Die stationäre Röhrenplatten-Batterie

für Telefonzentralen
Elektrizitätswerke
Notbeleuchtung
Fernmelde-, Signal- und
Sicherungsanlagen.

In unseren modern eingerich-
teten Werkstätten fabrizieren
wir die passenden
Gleichrichter



Accumulatoren-Fabrik Oerlikon
8050 Zürich Tel. 051 / 46 84 20

Wir senden Ihnen gerne
Prospekte und technische
Unterlagen

Papier métallisé
Plastique métallisé
Polystyrène - Tantale
Céramique - Electrolytique
Metallpapier
Metallkunststoff
Polystyren - Tantal
Keramik - Elektrolyt

Condensateurs miniatures
Miniatur-Kondensatoren

LECLANCHÉ S.A.
SUISSE

YVERDON
Téléphone (024) 2 47 21 - Telex 24 493

Universal-Messgerät NORMATEST für Fr. 153.- komplett!

(inkl. Bereitschaftstasche, Prüfkabel und Prüfspitzen)



- 40 Messbereiche
- gut ablesbar
- stabil, stossicher
- sehr geringer Eigenverbrauch
(Innenwiderstand 20 k Ω bei =, 40 k Ω bei \approx)

für Gleich- und Wechselspannungsmessungen, Gleich- und Wechselstrommessungen, Widerstands-, Temperatur- und Aussteuerungsmessungen

Bereiche:

Gleichstrom	9 Bereiche (30 μ A bis 6 A)
Gleichspannung	9 Bereiche (12 mV bis 600 V)
Wechselstrom	8 Bereiche (150 μ A bis 6 A)
Wechselspannung	6 Bereiche (1,5 V bis 600 V)
Widerstand	2 Bereiche (10...5 M Ω)
Temperatur	(Messung mit Thermoelement) 20...240 $^{\circ}$ C
Aussteuerung	-20...0...+6 dB bei 1,5 V (+ zusätzlichen Ablesekonstanten)

Genauigkeit:

max. Fehler bei Gleichstrom $\pm 2,5\%$
max. Fehler bei Wechselstrom $\pm 3,5\%$
bei 15...500 Hz)

Weitere interessante Daten finden Sie im Spezialprospekt, den wir Ihnen gerne zusenden.

Armin Zürcher, Hardstrasse 235
8005 Zürich
Tel. 051-44 31 11

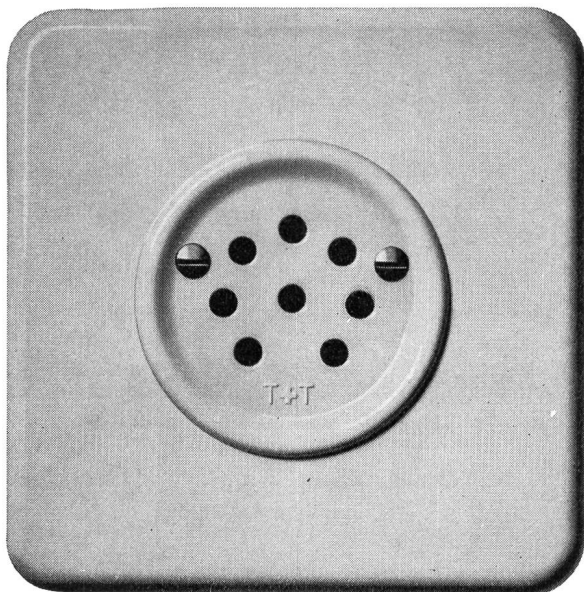


MAAG

Neue 8-polige Telefonsteckdose

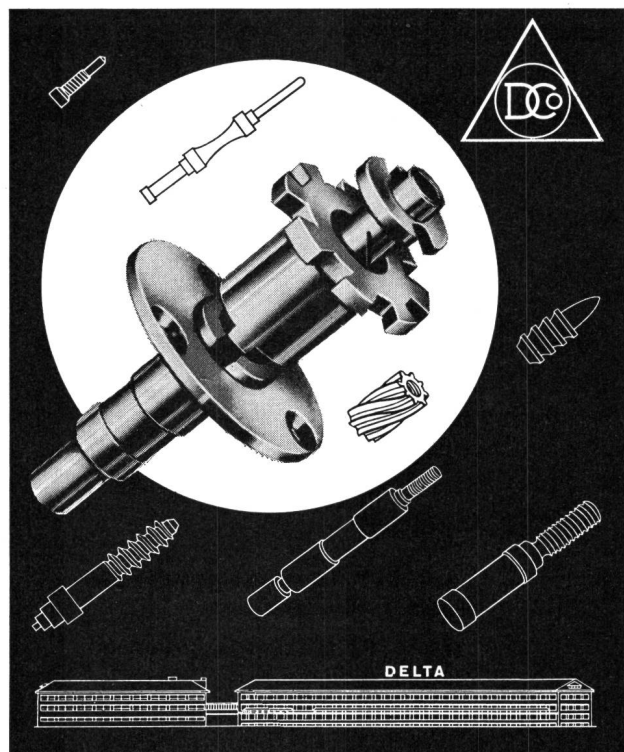
kleines Modell

T+T



für UP-Montage
Nr. 18'012/8 Pmi 61 (weiss)
Nr. 18'012/8 Pmi 60 (schwarz)

AG Gottfried Maag, 8022 Zürich, Tel. 051-25 79 27



DELTA AG CH-4500 SOLOTHURN (SCHWEIZ)
Schrauben, Muttern, Drehteile, Zahnräder

1800 pF F
IRI d
01/65 CFR

222 pF F
100 V m

MEPOR FORMN
40/100/56 63 V-d
2,7 μ F K

MEPAR
0,047 μ F d

**FRIBOURG
CONDENSATEURS**

**CONDENSATEURS
FRIBOURG S.A.**
1700 FRIBOURG / SUISSE

7 - 13, ROUTE DE LA FONDERIE - TEL. (037) 2 29 22

TELEX 36170

Condensateurs au polycarbonate métallisé
Condensateurs au polyester métallisé
Condensateurs blocs au papier
Condensateurs au papier métallisé
Condensateurs au polystyrène
Condensateurs au mica

Modèles pour filtres basse tension avec faible tolérance de capacité et grande stabilité.

Metallisierte Polycarbonatkondensatoren
Metallisierte Polyesterkondensatoren
Block-Kondensatoren
Metallpapierkondensatoren
Polystyrenkondensatoren
Glimmerkondensatoren

Modelle für Niederspannungsfilter mit kleiner Kapazitätstoleranz und sehr guter Stabilität.

GEBRÜDER RÜTTIMANN

Aktiengesellschaft für elektrische Unternehmungen

6301 ZUG

Telephon 042-2111 25

Spezialgeschäft für

Frei- und Kabelleitungen

Leitungsschnüre für Telephon- und Radio-Apparate

Sämtliche Schnüre für Hör- und Sprechapparate

Stöpselschnüre für Umschaltsschränke

Oelsauger für Bahnen

A. Heiniger & Cie. AG

3072 Ostermundigen, Blankweg 4

Grauguss

für jeden Verwendungszweck bis
3000 kg Stückgewicht.

Exakte Einzelanfertigung. Saubere
Serienfabrikation.

Eigene Modellschreinerei.

Nottaris & Wagner

3414 Oberburg-Burgdorf. Tel. (034) 230 11
Gegr. 1842

Gebr. MÜLLER AG. 3008 BERN

Mech. Werkstätten, Stahl- und Metallbau

Telephon 031 25 35 38

Sicherungs- und Verteilkasten für Telephon
Zwei- und dreiteilige Briden für sämtliche
Zoreisen- und Kabelschutzisen-Profile

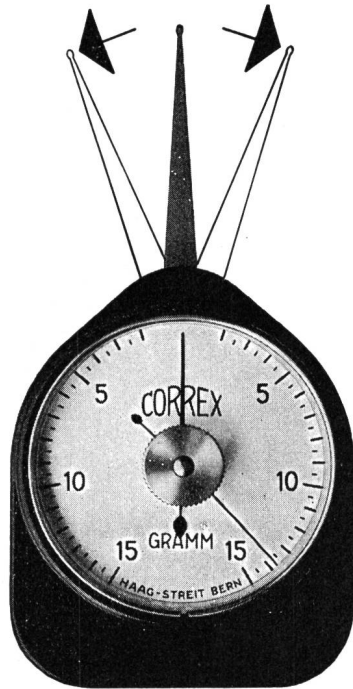
SCHNELL, EINFACH und GENAU!

Die
Federwaagen

CORREX

ermöglichen Ihnen
das Messen von
kleinen mechanischen
Kräften

Lieferbar in 11
Messbereichen für
Kräfte von 0,3 g bis
2000 g mit
oder ohne
Maximalzeiger
Mit Kugel- oder
Flachfühler

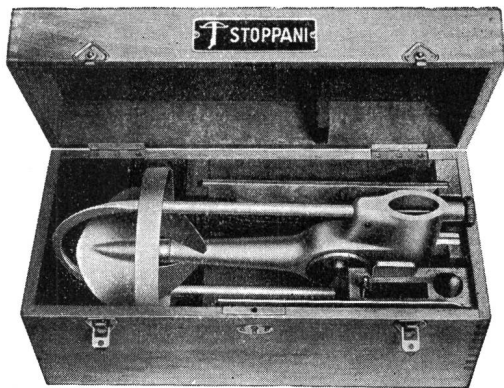


HAAG-STREIT AG

3097 LIEBEFELD
BERN/SCHWEIZ

STOPPANI

BERN



Für die **Wasser- und Energiewirtschaft** fabrizieren wir
Wassermessflügel

Mit offenem und geschlossenem
Kontaktsystem

Zubehör

Impulszähler, Lötwerke,
Stangen, Flügelböcke,
Kabelwinden

Limnigraphen

Kleines Modell mit Zubehör

Pendel- und Kontroll- Für Staumauern und Kraftwerke
vorrichtungen

STOPPANI

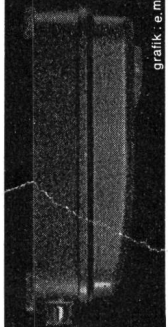
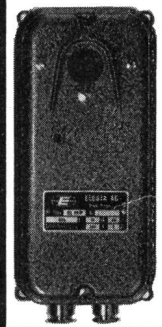
AG

3000 Bern 21

Licht
zur
rechten
Zeit!



**Dämmerungs-
schalter DS 20**



Der Dämmerungsschalter wacht — er lässt bei Einbruch der Dämmerung jede gewünschte Lichtquelle aufleuchten: Auf Plätzen, in Strassen, Schaufenstern, Treppenhäusern, Fabrik- und Büroräumen und bei Leuchtreklamen. Auch am Morgen wird die Beleuchtung rechtzeitig automatisch abgeschaltet. Elesta-Dämmerungsschalter helfen sparen und denken für Sie.

Wie wird er montiert? — Die Montage ist äusserst einfach. Ohne grossen Aufwand lässt sich der Dämmerungsschalter zu jeder beliebigen Beleuchtung kombinieren. Elesta-Dämmerungsschalter sind günstig im Preis, anspruchlos in der Wartung, zuverlässig und betriebssicher. Lassen Sie sich von Ihrem Installateur beraten oder verlangen Sie heute noch von uns Unterlagen.

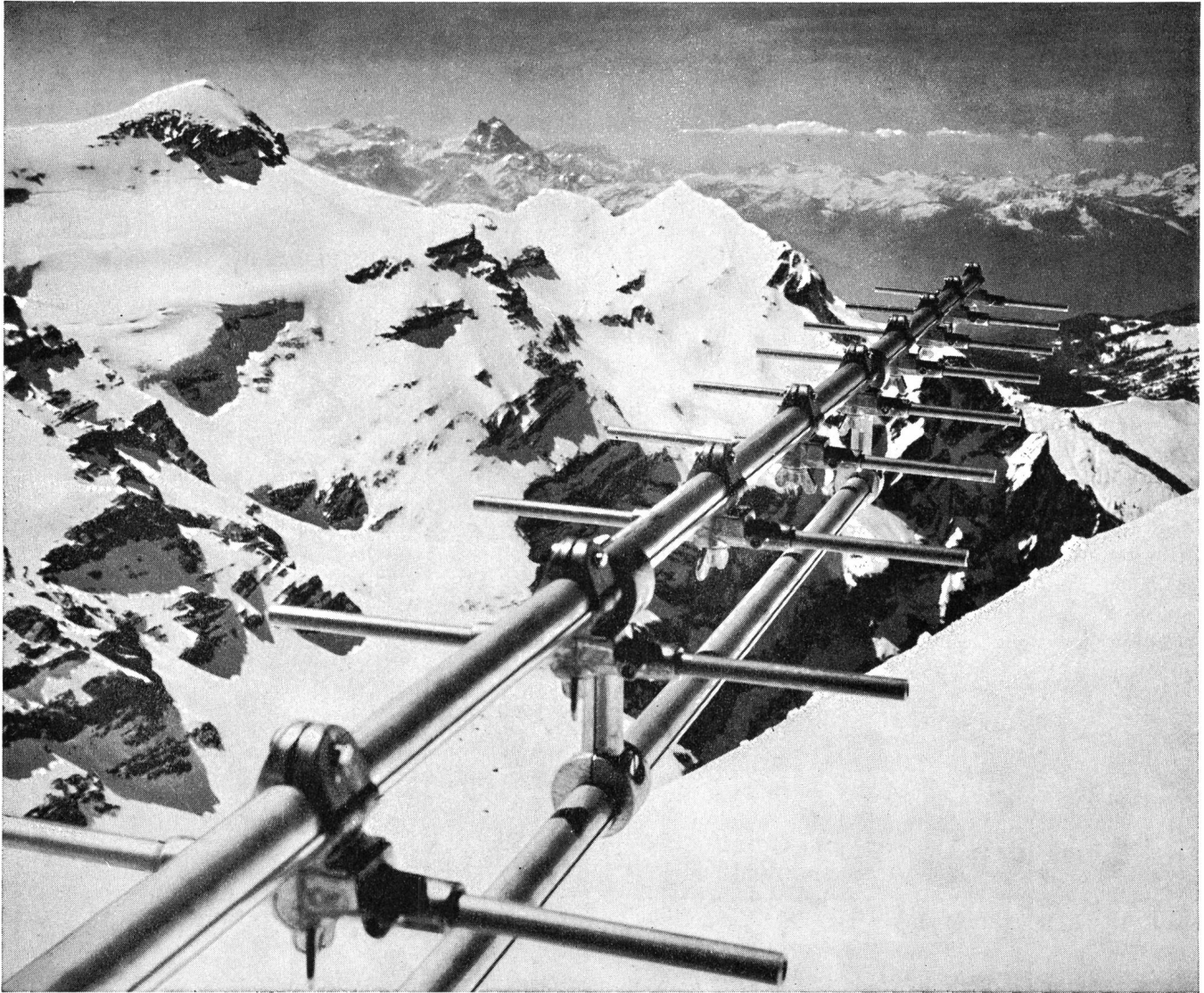


ELESTA

Elesta AG Elektronik
7310 Bad Ragaz/Schweiz
Telefon 085 - 9 25 55 Telex 74 298

Oesterreich:
Elesta Elektronik GesmbH
6800 Feldkirch/Vibg. Marktgasse 5
Telefon (05522) 3434

Deutschland:
Elesta GmbH Elektronik
7750 Konstanz/B Dammgasse 5



138 167. VI

Zuverlässige 
**Nachrichtenübertragung durch
Brown Boveri Funkanlagen**

VHF/UHF Radiotelephone
für Übertragung
eines Telephoniekansals
und/oder mehrerer Fernwirksignale

UHF-Richtstrahlgeräte
für gleichzeitige Übertragung
mehrerer Telephoniekansäle
oder eines Musikkansals

Anwendungsgebiete:

Öffentliches Telephon- und Telegraphennetz
Presse Agentur
Elektrizitäts-, Gas-, Wasser- und Ölversorgungsbetriebe
Polizei, Feuerwehr, Zivilschutz usw.
Land-, See- und Lufttransporte
Baustellen- und Werkfunk

Aktiengesellschaft Brown, Boveri & Cie., Baden



Leistungsfähige Draht- verbindungen in der Armee

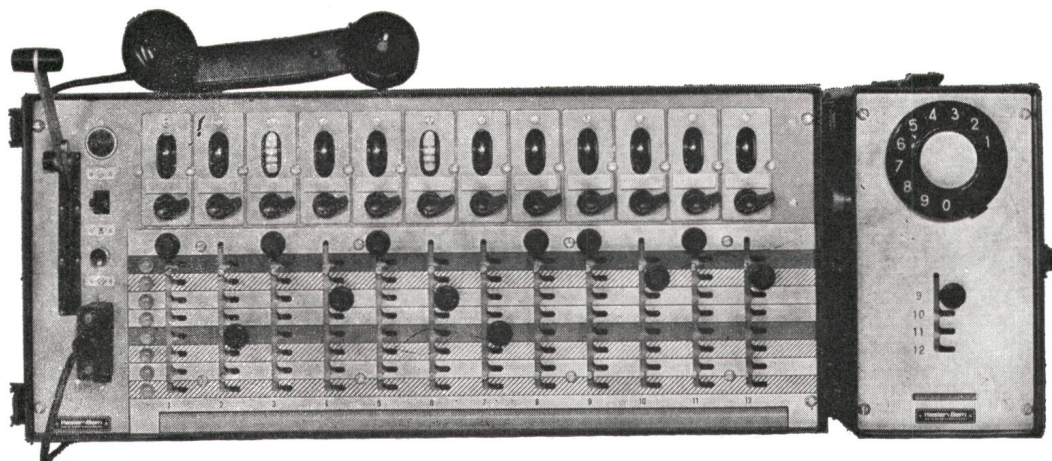
Die schnurlose Einheits-
Feldtelefonzentrale
«Hasler» gewährleistet den
Aufbau rascher und
zuverlässiger Verbindungen.

Sie ist handlich, robust und
leicht. Der schnurlose
Koordinatenvermittler
gestattet eine einfache
Bedienung und übersicht-

liche Darstellung der
Verbindungswege. Neu ist
die mühelose Bedienung
des Rufinduktors. Steckbare,
hochempfindliche Einheits-
schauzeichen signalisieren
Anruf und Gesprächsschluss.

Die Feldtelefonzentrale
«Hasler» hat ihre Leistungs-
fähigkeit im Einsatz bewiesen.

Hasler AG Bern
Belpstrasse 23
3000 Bern 14
Telephon 031 65 21 11



Hasler

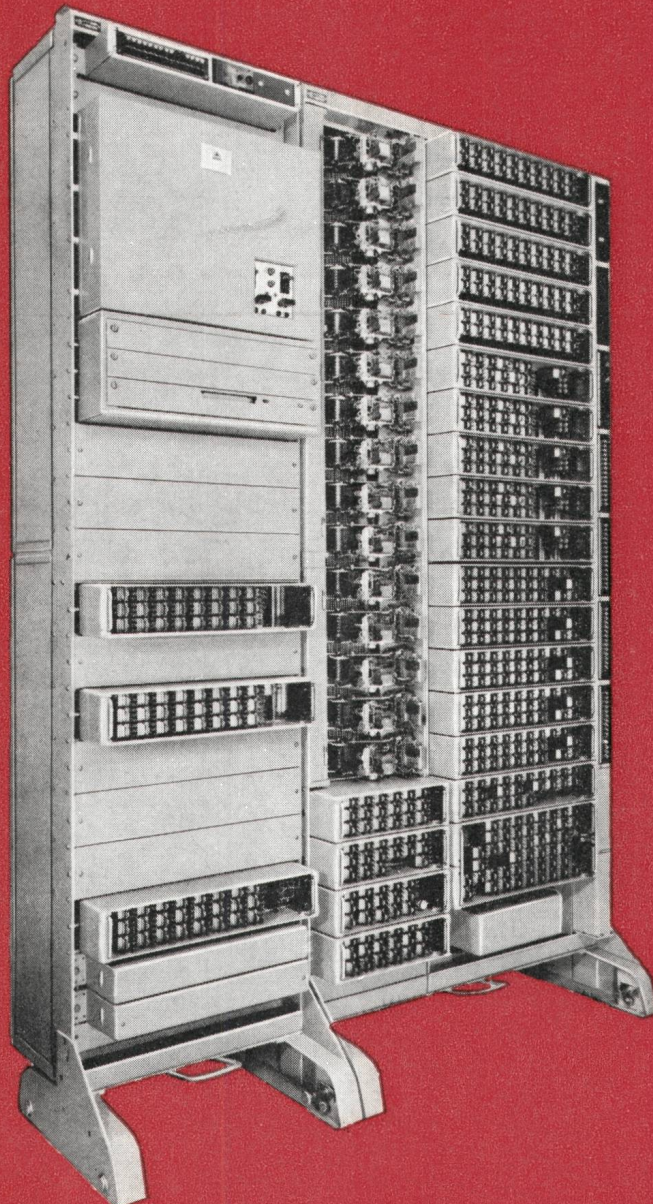
Ausgereifte Konstruktion



In den vorhergehenden Inseraten haben wir einige der wesentlichen Neuerungen am ALBIS-Motorwähler, einem bewährten Bauteil unserer Telefon-

Anlagen, erläutert. Daneben wurden noch weitere Fortschritte verwirklicht, die dem schnellen Aufbau guter Telefonverbindungen dienen.

Der ALBIS-Motorwähler, niedrige Bauart 6-armig/100-teilig, wird hauptsächlich bei Haus-telephonzentralen verwendet.



**ALBISWERK
ZÜRICH A.G.**

ALBIS-TELEPHON

ALBISWERK ZÜRICH A.G.
8047 Zürich Schweiz
Vertretungen in Bern, Renens, Zürich