

Objekttyp: **FrontMatter**

Zeitschrift: **Technische Mitteilungen / Schweizerische Post-, Telefon- und Telegrafienbetriebe = Bulletin technique / Entreprise des postes, téléphones et télégraphes suisses = Bollettino tecnico / Azienda delle poste, dei telefoni e dei telegrafi svizzeri**

Band (Jahr): **48 (1970)**

Heft 4

PDF erstellt am: **11.09.2024**

Nutzungsbedingungen

Die ETH-Bibliothek ist Anbieterin der digitalisierten Zeitschriften. Sie besitzt keine Urheberrechte an den Inhalten der Zeitschriften. Die Rechte liegen in der Regel bei den Herausgebern.

Die auf der Plattform e-periodica veröffentlichten Dokumente stehen für nicht-kommerzielle Zwecke in Lehre und Forschung sowie für die private Nutzung frei zur Verfügung. Einzelne Dateien oder Ausdrucke aus diesem Angebot können zusammen mit diesen Nutzungsbedingungen und den korrekten Herkunftsbezeichnungen weitergegeben werden.

Das Veröffentlichen von Bildern in Print- und Online-Publikationen ist nur mit vorheriger Genehmigung der Rechteinhaber erlaubt. Die systematische Speicherung von Teilen des elektronischen Angebots auf anderen Servern bedarf ebenfalls des schriftlichen Einverständnisses der Rechteinhaber.

Haftungsausschluss

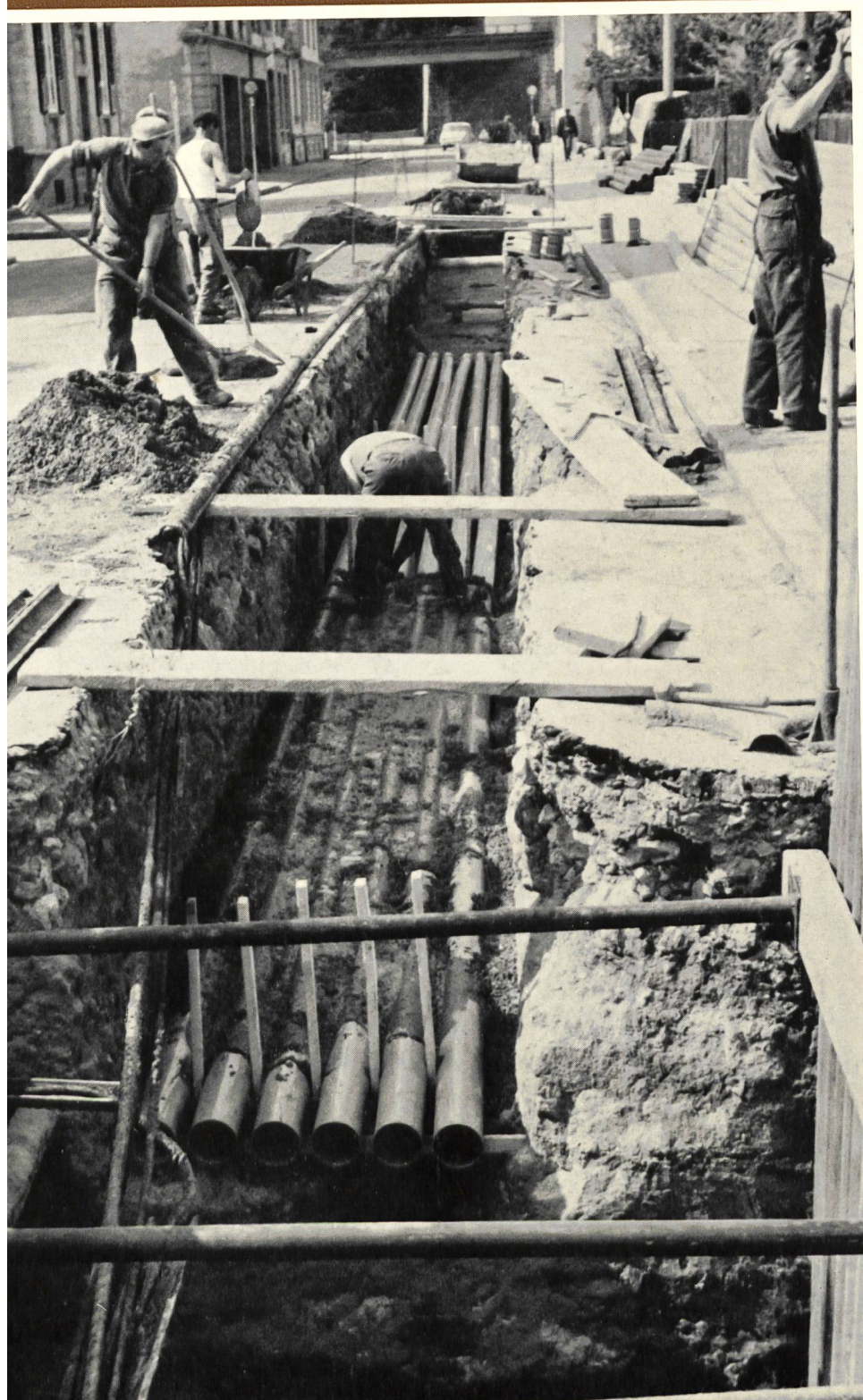
Alle Angaben erfolgen ohne Gewähr für Vollständigkeit oder Richtigkeit. Es wird keine Haftung übernommen für Schäden durch die Verwendung von Informationen aus diesem Online-Angebot oder durch das Fehlen von Informationen. Dies gilt auch für Inhalte Dritter, die über dieses Angebot zugänglich sind.

PTT

**Technische
Mitteilungen**

**Bulletin
technique**

**Bollettino
tecnico**



**4
1970**

Kleincomputer
zur Verarbeitung digitaler Daten,
anpassungsfähig, zuverlässig und
vielseitig programmierbar

dataflex

AREGA

Überwachung von Produktionsabläufen. Kontrolle der Betriebszustände von elektrischen und industriellen Anlagen.

Techn. Daten für AREGA:
Speicherkapazität: 8-28 kbyte zu 8 bit

Eingangskonzentrator: bis 2000 Linien

Abfragezykluszeit: 5 oder 10 ms

Speicherzykluszeit: 6,5 μ s

Programmierung: leicht erlernbare Maschinsprache; *Dataflex*-Assembler

Zeitbasis: Quarzstabilisierter Steuer-Oszillator, Uhrzeit programmiert und synchronisierbar

Speisung: vom Netz, Programm- und Informationsschutz bei Speiseausfall

Konsolgeräte: Ein- und Ausgabe-Schreibmaschine, Instruktionkonsole, Lochstreifenleser- und -stanzer.

CONTRA ELSTOR ELSWITCH FAAST

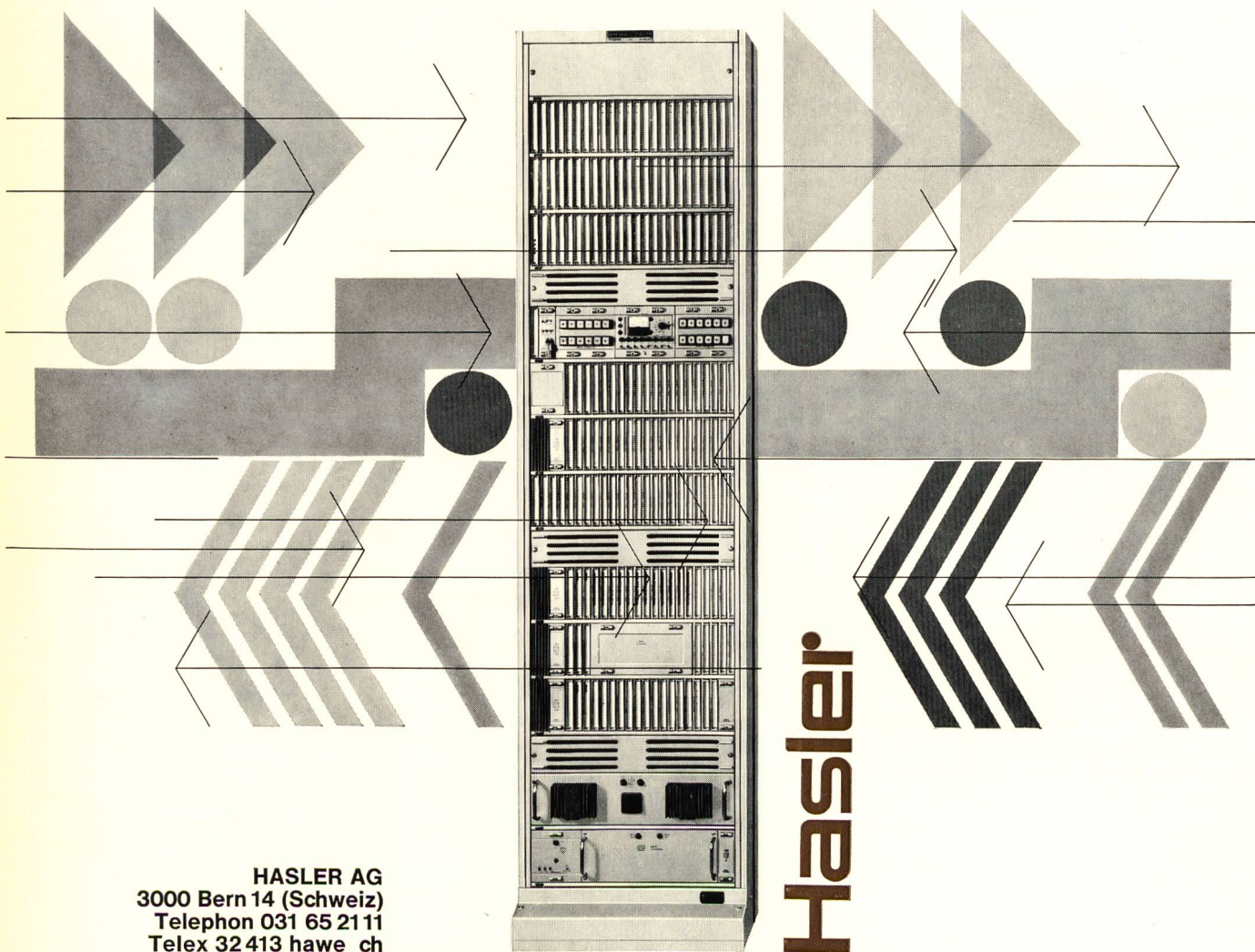
Zentrale Steuerung von Verkehrsregelungsanlagen.

Temporäre Speicherung von 24000 Fernschreibzeichen.

Automatisches Speichervermittlungssystem für Fernschreibnetze.

Vollautomatischer Weckdienst über das Telephonnetz.

«*dataflex*»-Kleincomputer erfassen, speichern, ordnen, verknüpfen digitale Daten aller Art und überwachen, steuern, optimieren Energieversorgungs- und Verteilanlagen, Produktionsabläufe, Nachrichtenzentralen, Verkehrsregelungsanlagen, usw.



HASLER AG
3000 Bern 14 (Schweiz)
Telephon 031 65 2111
Telex 32 413 hawe ch