

**Zeitschrift:** Technische Mitteilungen / Schweizerische Post-, Telefon- und Telegrafienbetriebe = Bulletin technique / Entreprise des postes, téléphones et télégraphes suisses = Bollettino tecnico / Azienda delle poste, dei telefoni e dei telegrafi svizzeri

**Band:** 49 (1971)

**Heft:** 2

## Titelseiten

### Nutzungsbedingungen

Die ETH-Bibliothek ist die Anbieterin der digitalisierten Zeitschriften. Sie besitzt keine Urheberrechte an den Zeitschriften und ist nicht verantwortlich für deren Inhalte. Die Rechte liegen in der Regel bei den Herausgebern beziehungsweise den externen Rechteinhabern. [Siehe Rechtliche Hinweise.](#)

### Conditions d'utilisation

L'ETH Library est le fournisseur des revues numérisées. Elle ne détient aucun droit d'auteur sur les revues et n'est pas responsable de leur contenu. En règle générale, les droits sont détenus par les éditeurs ou les détenteurs de droits externes. [Voir Informations légales.](#)

### Terms of use

The ETH Library is the provider of the digitised journals. It does not own any copyrights to the journals and is not responsible for their content. The rights usually lie with the publishers or the external rights holders. [See Legal notice.](#)

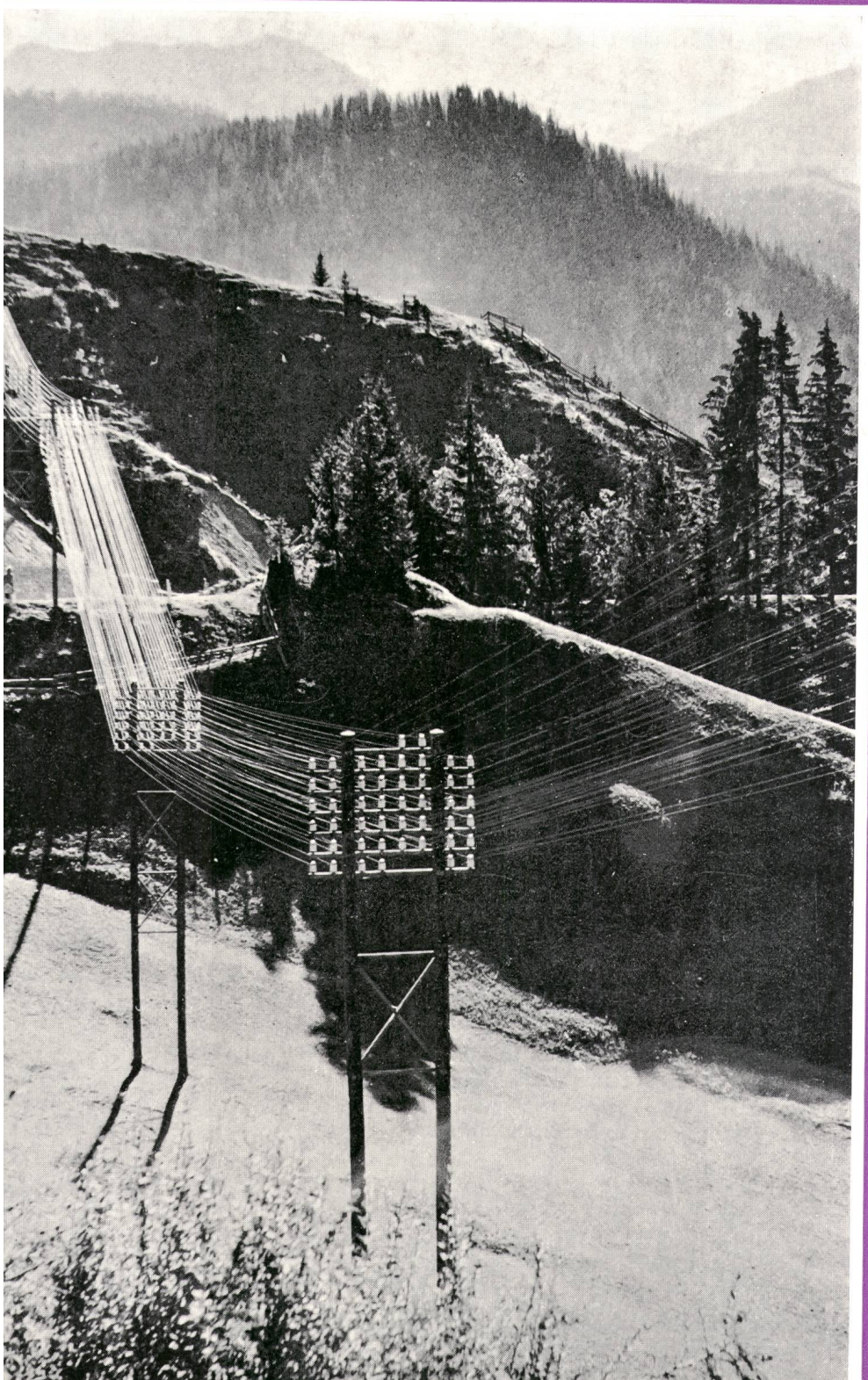
**Download PDF:** 18.10.2024

**ETH-Bibliothek Zürich, E-Periodica, <https://www.e-periodica.ch>**

**PTT Technische  
Mitteilungen**

**Bulletin  
technique**

**Bollettino  
tecnico**



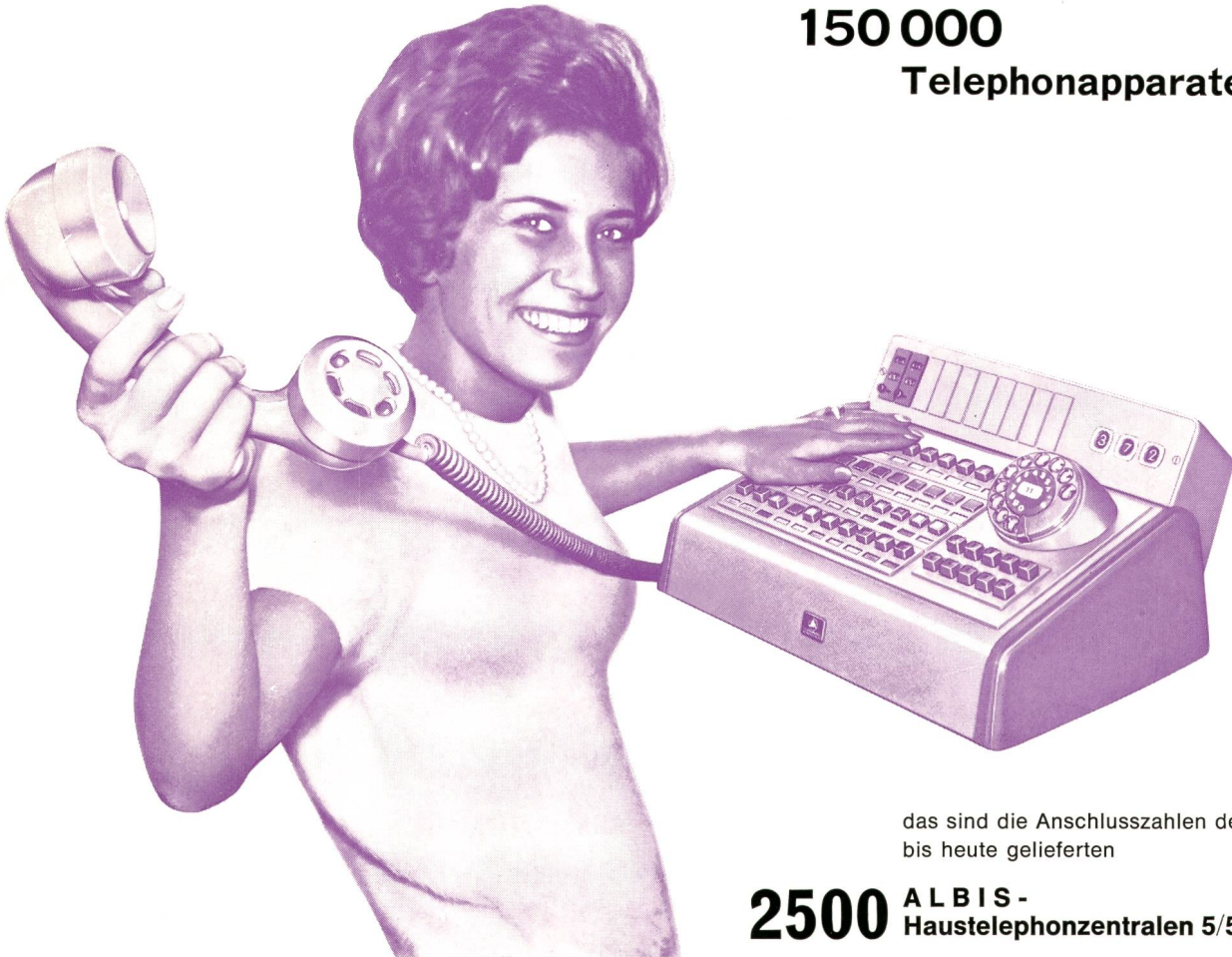
**2  
1971**



**ALBISWERK  
ZÜRICH A.G.**

**18 000  
Amtsleitungen**

**150 000  
Telephonapparate**



das sind die Anschlusszahlen der  
bis heute gelieferten

**2500 ALBIS -  
Haustelephonzentralen 5/50**

Von Anfang an verfügte die Zentrale über Tastenwahl für die Telephonistin, direkte Gesprächsumlegung für die Teilnehmer und einen grossen Spielraum in der Anschlusskapazität.

Junge geblieben ist die Haustelephonzentrale 5/50 durch die laufende Auswertung der sich aus dem Betrieb ergebenden Erfahrungen.

Heute zum Beispiel:

- erfolgt die Ruf- und Signalerzeugung elektronisch
- wird im Zahlengeber für die Tastenwahl das neue Edelmetall-Schnellkontakt-(ESK)Relais verwendet.

Die Ausrüstung mit Personensuchanlagen, Cheftelephonapparaten, Gebührenmeldern und Nummernanzeigern ist selbstverständlich.

Die hervorragende technische Konzeption der ALBIS-Telephon-Anlagen und deren sprichwörtliche Zuverlässigkeit erlauben unseren Fachleuten, auch Ihre betrieblichen Nachrichtenprobleme zu lösen.

Gerne senden wir Ihnen unsere Druckschrift Nr. 997.

**ALBISWERK ZÜRICH A.G.**

Telephon 051 52 54 00

Albisriederstrasse 245

8047 Zürich

Vertretungen in Bern, Renens und Zürich