

Objektyp: **Advertising**

Zeitschrift: **Technische Mitteilungen / Schweizerische Post-, Telefon- und Telegrafienbetriebe = Bulletin technique / Entreprise des postes, téléphones et télégraphes suisses = Bollettino tecnico / Azienda delle poste, dei telefoni e dei telegrafi svizzeri**

Band (Jahr): **53 (1975)**

Heft 9

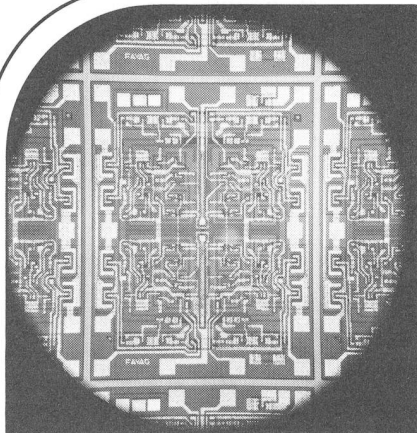
PDF erstellt am: **05.08.2024**

### **Nutzungsbedingungen**

Die ETH-Bibliothek ist Anbieterin der digitalisierten Zeitschriften. Sie besitzt keine Urheberrechte an den Inhalten der Zeitschriften. Die Rechte liegen in der Regel bei den Herausgebern. Die auf der Plattform e-periodica veröffentlichten Dokumente stehen für nicht-kommerzielle Zwecke in Lehre und Forschung sowie für die private Nutzung frei zur Verfügung. Einzelne Dateien oder Ausdrucke aus diesem Angebot können zusammen mit diesen Nutzungsbedingungen und den korrekten Herkunftsbezeichnungen weitergegeben werden. Das Veröffentlichen von Bildern in Print- und Online-Publikationen ist nur mit vorheriger Genehmigung der Rechteinhaber erlaubt. Die systematische Speicherung von Teilen des elektronischen Angebots auf anderen Servern bedarf ebenfalls des schriftlichen Einverständnisses der Rechteinhaber.

### **Haftungsausschluss**

Alle Angaben erfolgen ohne Gewähr für Vollständigkeit oder Richtigkeit. Es wird keine Haftung übernommen für Schäden durch die Verwendung von Informationen aus diesem Online-Angebot oder durch das Fehlen von Informationen. Dies gilt auch für Inhalte Dritter, die über dieses Angebot zugänglich sind.



**\*\* echte Neuheit  
\* neu bei Hasler**

**\*\*Elektronischer Koppelpunkt**  
Als Eigenentwicklung von Hasler/FAVAG, gilt der integrierte Koppelpunkt weltweit als Neuheit und übernimmt in elektronischen Vermittlungssystemen die Funktion des Relais.

**\*\*Elektronische Haustelefonzentrale Hasler EHZ 8/30**  
Sie ist formschön, klein und arbeitet völlig geräuschlos. Dank dem Koppelpunkt neue Fazilitäten im internen Telefonverkehr.

**\*Elektronischer Telefongebührenmelder Autelca**  
Ohne Batterie und völlig wartungsfrei ist dieses praktische Gerät als Tisch- und als Wandmodell erhältlich.

**\*\* Integriertes Alarmsystem in die Hasler HFTR-Hausanlage**  
Neu können durch Zwangseinblendung auf sämtliche HFTR-Empfänger (ob eingeschaltet oder nicht) Alarme und Durchsagen übermittelt werden. (Hotels, Spitäler usw.).

Wir möchten Sie an der Ineltec besuchen, betreffend: \_\_\_\_\_

am \_\_\_\_\_ um \_\_\_\_\_ Uhr.

Wir konnten Sie leider an der Ineltec nicht besuchen, wünschen aber unverbindliche Unterlagen über: \_\_\_\_\_ PTT

Firma: \_\_\_\_\_ Name: \_\_\_\_\_

Adresse: \_\_\_\_\_

PLZ/Ort: \_\_\_\_\_ Telefon: \_\_\_\_\_

**Sehr geehrte Kunden und Besucher,  
Wir freuen uns, Ihnen an der Ineltec einige interessante Neuheiten und Spitzenprodukte aus unserem Verkaufsprogramm Nachrichtentechnik/Elektronik demonstrieren zu dürfen.  
Auf bald in Basel.**

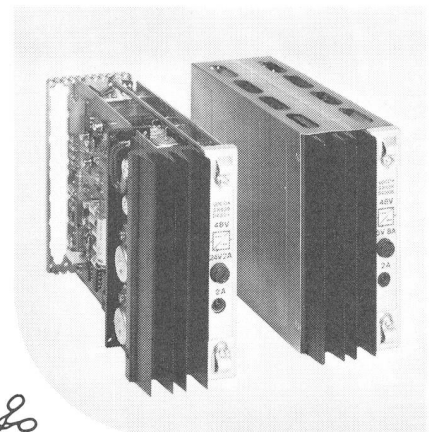
**\*\*Universal Fernschreib- und Datenterminal Extel**  
Ein kleiner, handlicher, vollelektronischer Fernschreiber für alle 5, 6 und 8 Bit-Anwendungen. Nadel- drucker. Universelle Schnittstelle.

**\*Fernschreiber Hasler SP 20**  
Neu mit Fernsteuerung für Lochstreifenzusätze, Farbumschaltung und Geschwindigkeit.

**\*Hasler Stromlieferungsanlagen**  
Neben den bekannten Stromlieferungsanlagen für Telefon- und Telexzentralen, zeigt Hasler neu auch Gleichrichter und Gleichspannungsrichter.

**Hasler Impulsschreiber**  
Er misst, registriert und liefert auch ein Protokoll über Impulse von Relaischaltungen und digitaler Elektronik im Millisekundenbereich.

**\*Elektronische Komponenten**  
Neben Piezoquarzen, Dünnschicht-Hybridenschaltungen und monolithisch integrierten Schaltungen zeigt Hasler auch interessante Bauteile aus dem Sektor der Geschwindigkeitsmessung.



Hasler AG, Abt. Information  
Belpstrasse 23, 3000 Bern 14  
Tel. 031 652111

# Hasler



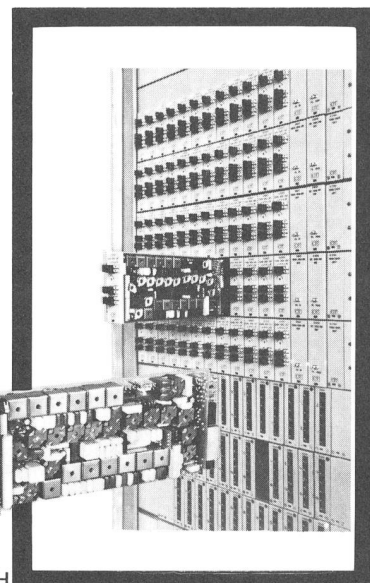
Photo J. Six

# longévité...

Les équipements multiplex analogiques SMA 7, réalisés par CIT-ALCATEL, mettent en œuvre une technologie extrêmement avancée qui leur confère une haute fiabilité.

Ils peuvent être associés à tout système de transmission de 12 à 10 800 voies.

De grande capacité et de construction modulaire, les SMA 7 ont été étudiés avec un soin particulier pour que les câblages puissent être mis en place facilement, tant lors d'une première installation qu'en cas d'extension progressive.



PVP 997

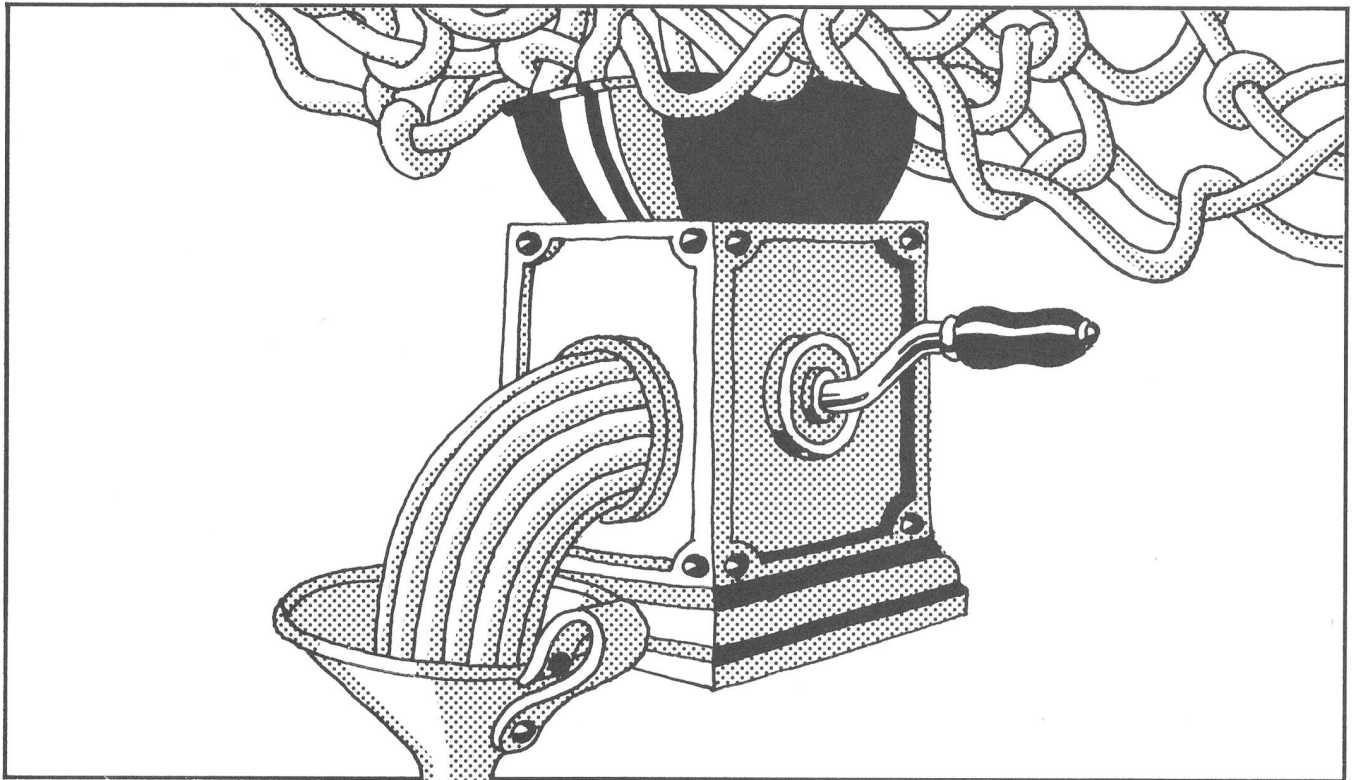


**pour que l'information  
passe mieux**

GRUPE CGE

Pour la Suisse: C. G. E., 51, Bahnhofstrasse, 8803 RÜSCHLIKON ZH  
Téléphone 01 721 00 66 — Télex 58 360

# Wie Philips Ihnen hilft, die Leitungskosten für die Datenübertragung tief zu halten:



## mit der Multiplexer-Serie Codex 900

Oft würden Einzelkanäle technisch genügen, um ein Datenübertragungsnetz aufzubauen, aber wirtschaftliche Überlegungen, auch besondere Kundenwünsche, können dagegen sprechen. Aus diesem Grunde hat Philips die Multiplexer-Serie Codex 900 in das Geräteprogramm aufgenommen. Durch das Zusammenfassen von Einzelkanälen, womit die Übertragungskapazität einer einzelnen Leitung besser ausgenutzt wird, kann die Zahl der Leitungen reduziert werden.

Die wichtigsten Daten dieser Multiplexer:

- Modular aufbaubar bis zu 64 Datenkanälen, begrenzt durch die max. Ausgangsbitrate von 9600 bps.
- Gemischte Anschaltung von asynchronen und synchronen Datenkanälen.
- V 24-Interface oder Einfach- bzw. Doppelstrom-Telegraphie-Interface.
- Fabrikprogrammiert oder mit Programmpanel, von welchem beliebige Übertragungsfunktionen jederzeit eingelesen werden können.
- Local- und Remote-Interface-Loop für jeden Kanal und weitere nützliche Testeinrichtungen.

Mit einem kompetenten Planungsteam, einem kompletten Geräteprogramm und einer gut funktionierenden Montage/Serviceorganisation haben wir uns in der Schweiz viele zufriedene Kunden für Datenübertragungsanlagen erworben. Vielleicht dürfen wir auch Ihnen beweisen, dass es am vorteilhaftesten ist, sich für alle Datennetzfragen einen einzigen Namen zu merken: Philips.

Philips für Communication

Philips AG  
Telecommunication  
Postfach 8027 Zürich  
Tel. 01/44 2211 intern 712



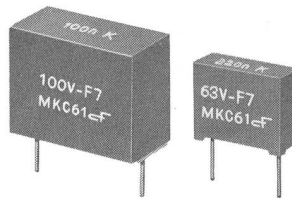
# PHILIPS





## Suchen Sie Kondensatoren mit ganz spezifischen Eigenschaften ?

Unser neues, modulares  
Typenprogramm  
bietet Ihnen  
vielfältige Möglichkeiten:



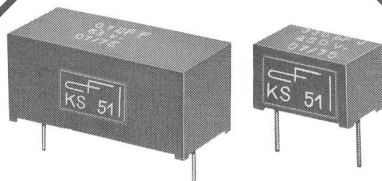
### MKC 61 Kondensatoren mit metallisierter Polycarbonatfolie

|        |                                  |
|--------|----------------------------------|
| 63 V—  | 0,22 $\mu$ F $\div$ 15 $\mu$ F   |
| 100 V— | 0,068 $\mu$ F $\div$ 6,8 $\mu$ F |
| 250 V— | 0,022 $\mu$ F $\div$ 2,2 $\mu$ F |
| 400 V— | 0,01 $\mu$ F $\div$ 1 $\mu$ F    |

Klimaklasse nach IEC 40/100/56

### äusserst kompakte Bauart

Volumenbeispiel: 63 V— / 15  $\mu$ F  
(31,5 x 14 x 24 mm = 10 584 mm<sup>3</sup>)  
d.h. 0,7056 cm<sup>3</sup> /  $\mu$ F



### KS 51 Polystyrolfolien-Kondensatoren

|        |                            |
|--------|----------------------------|
| 63 V—  | 3 900 pF $\div$ 100 000 pF |
| 160 V— | 1 800 pF $\div$ 56 000 pF  |
| 250 V— | 100 pF $\div$ 33 000 pF    |

Klimaklasse nach IEC 40/070/21

### enge Kapazitätstoleranzen mit höchster Stabilität

Stabilitätsbeispiel:  
Die Kapazität unserer KS 51-  
Kondensatoren verändert sich  
auch nach mehreren Betriebs-  
jahren um höchstens 0,5 %

Besuchen Sie uns  
an der

**ineltec**

Basel 9.—13. Sept. 1975  
Halle 22 Stand 22.461

20 063

Senden Sie  
mir Ihre Dokumentation

Firma \_\_\_\_\_

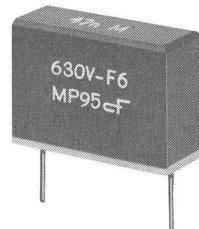
Name \_\_\_\_\_

Adresse \_\_\_\_\_

PLZ/Ort \_\_\_\_\_

Coupon einsenden an:

Condensateurs Fribourg SA  
Postfach  
CH-1700 Fribourg 5



### MP 95 Metallpapier-Kondensatoren

|               |                                  |
|---------------|----------------------------------|
| 630 V—/250 V~ | 0,01 $\mu$ F $\div$ 0,47 $\mu$ F |
|---------------|----------------------------------|

Klimaklasse nach IEC 40/100/56

### hohe Stossspannungsfestigkeit

Beispiel: MP 95 Kondensatoren widerstehen  
einem **Spannungsschoss von 3000 V**  
(normale Stossweite 1,2/50)

## CONDENSATEURS FRIBOURG SA

7-13, route de la Fonderie  
CH-1700 Fribourg/Suisse

Tél. 037/82 11 31  
Télex 36 170 cofri-ch

Büro Zürich  
Badenerstrasse 701  
CH-8048 Zürich/Schweiz

Tel. 01/62 65 82 (01/62 78 49)  
Telex 55 566 cozur-ch

# Cossonay...

## für die Energie-Übertragung

Ein vollständiges Kabelprogramm für alle Bedürfnisse

Im Jahre 1850 wurde das erste Unterwasser-Fernmeldekabel in den Ärmelkanal verlegt, um die Möglichkeiten des telegrafischen Systems – eine Schöpfung von Morse aus dem Jahre 1837 – auszunutzen. Vier Jahre später begannen die ersten Versuche der drahtlosen Telegrafie, deren Aufschwung das Werk von Marconi war. 1875 trat Bell mit der Idee der Benützung von Metalldrähten für die Fernübertragung der durch ein Mikrofon erzeugten Stromschwankungen hervor. Das Telefon war geboren. Die Erfindung der Triode (1906) durch Lee de Forest brachte die Verstärkungsmöglichkeiten von elektrischen Signalen und bildete somit die Grundlage der ersten bedeutenden Fortschritte der Rundfunktechnik. Diese Pionierleistungen öffneten den Forschern in aller Welt neue Wege. Die Datenübertragung, -Behandlung und -Auswertung wurden stufenweise Tragsäulen unseres Alltags.



**Die Laboratorien der S.A. des Câbleries et Tréfileries de Cossonay haben zu diesem Aufschwung beigetragen, indem sie die notwendigen Signal-, Hochfrequenz- und kombinierten Kabel entwickelten.**



**S.A. DES CÂBLERIES ET  
TRÉFILERIES DE COSSONAY**

1305 COSSONAY-GARE VD/SUISSE  
T. 021/87 17 21 • TX. 24199 • TÉLÉGR. CÂBLERIES



**LEMO -  
les meilleurs connecteurs  
pour de meilleurs contacts...  
Le monde entier le sait!**



Depuis qu'en 1957 les premières connexions automatiques LEMO soulevaient l'enthousiasme des spécialistes internationaux, LEMO n'a jamais cessé de déterminer des critères de qualité toujours plus élevés. Pour aboutir à une quasi-

perfection aux niveaux de l'esthétique, de la simplicité et de l'efficacité. LEMO peut connecter n'importe quel type de câble : coaxial, multiple, haute tension et mixte. Et si votre problème exige une solution nouvelle, LEMO la trouvera!

***LEMO S.A.***

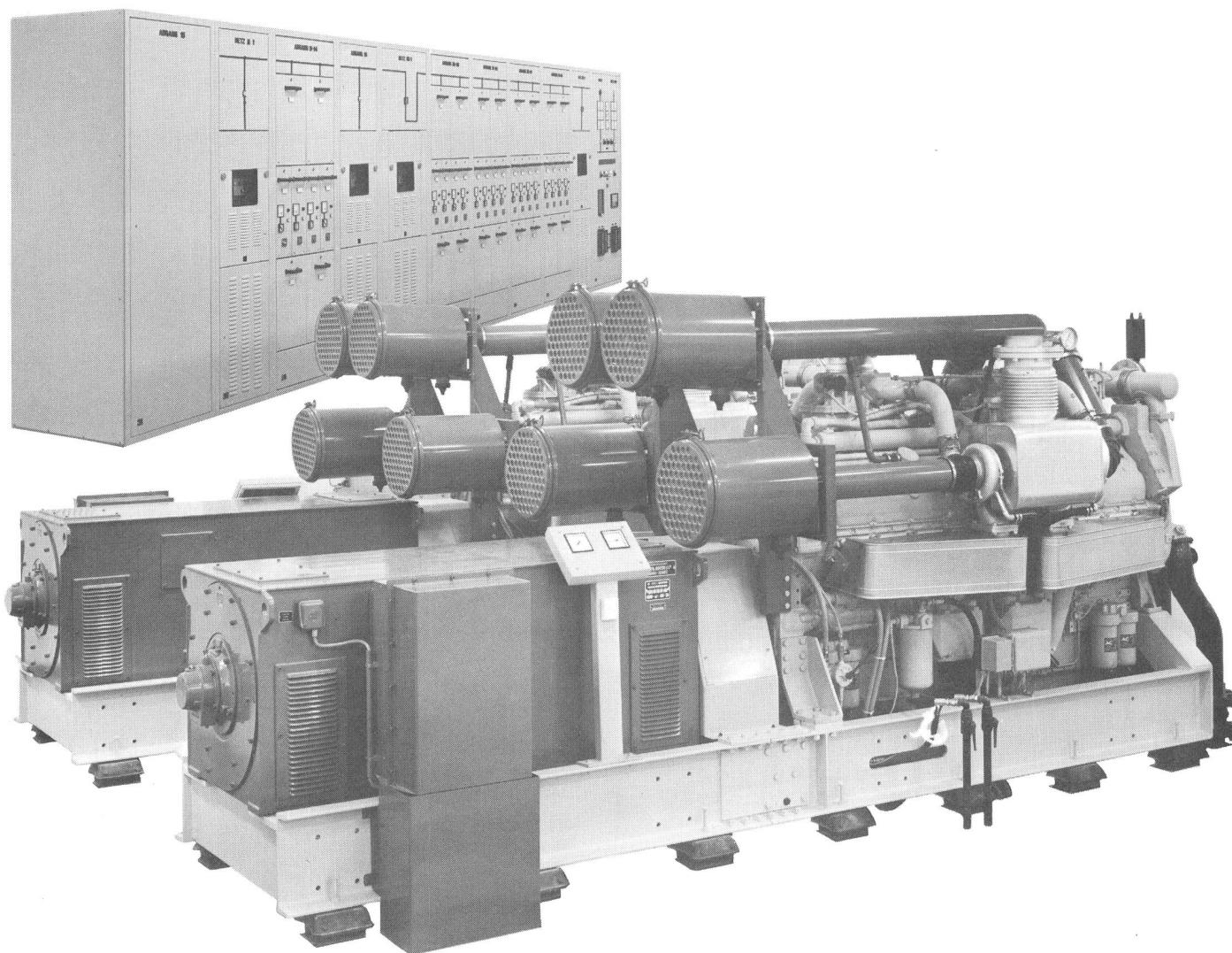
Electrotechnique  
Tél. (021) 7113 41 Téléx 24 683 1110 Morges (Suisse)



---

# Sichere Energie- versorgung

## durch BBC-Ersatzstrom- anlagen



Verlangen Sie die technische  
Dokumentation.  
Unsere Ingenieure beraten Sie  
gerne.

---

BBC Aktiengesellschaft Brown, Boveri & Cie., 5401 Baden/Schweiz  
Zweigbüros in:  
5401 Baden, Schlossbergplatz 9, Telefon 056 22 71 77  
4010 Basel, Dufourstrasse 11, Telefon 061 22 14 60  
3001 Bern, Gartenstrasse 7, Telefon 031 25 39 22  
1000 Lausanne, 3, chemin de la colline, Telefon 021 25 75 25  
8050 Zürich, Affolternstrasse 52, Telefon 01 48 52 70  
Besuchen Sie uns an der INELTEC in Basel, Halle 3, Stand 431 und Halle 31, Stand 421

**BBC**  
BROWN BOVERI





## Wir haben die Electrona «Compact»-Hochstrombatterie nach dem Muster eines guten Krimis gebaut: Höchste Spannung bis zum Ende.

Batterien, die in Dauer- und Notstromanlagen Verwendung finden, haben ganz besonderen Anforderungen zu genügen: sie müssen augenblicklich hohe Entladeströme abgeben können – und zwar bei minimalstem Spannungsabfall!

Durch diese Eigenschaften unterscheiden sich Electrona "Compact"-Hochstrombatterien von Batterien herkömmlicher Bauart. Dank der speziellen Konstruktion besitzen sie einen aussergewöhnlich geringen Innenwiderstand – die Spannung liegt deshalb weit über der üblichen Norm. Zudem sind Electrona "Compact"-Batterien ausgesprochen raum- und gewichtssparend.

Überall, wo hohe Ströme oder Stromspitzen aus Akkumulatoren benötigt wer-

den, sind Electrona "Compact"-Batterien die wirtschaftlichste Lösung. Bei Schweladebetrieb haben sie eine Lebensdauer von weit über 10 Jahren und sind dank dem zweckmässigen "Fill-Meter"-System wartungsarm.

Überall, wo selbst kurze Stromunterbrüche katastrophale Auswirkungen haben könnten, sind Electrona "Compact"-Batterien die zuverlässigste Lösung: In Computerzentren, Atomkraftwerken, Flugsicherungsanlagen, in Strassentunnels, Schaltstationen, Telefonzentralen und Verstärkerämtern, Radio- und Fernsehsendern, in Elektrizitätswerken und Krankenhäusern, in Militär- und Zivilschutzanlagen, Fabrik- und Verwaltungsgebäuden, auf Schiffen und als Anlasserbatterien für

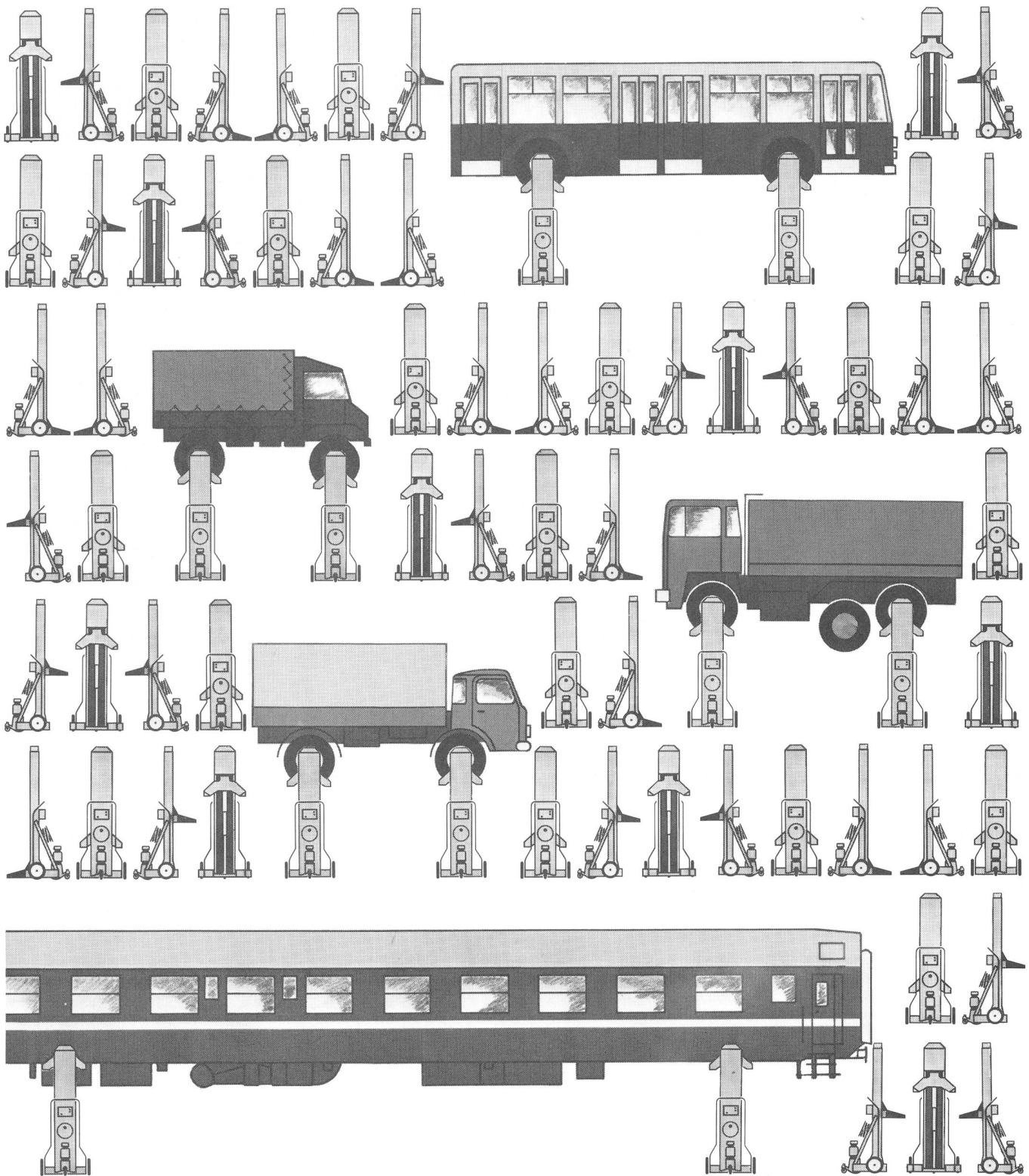
stationäre Dieselanlagen.

Electrona liefert mit den Batterien die kompletten Anlagen, mit Gleichrichtern, Wechselrichtern, Tableaux und Verteilung.

  
**ELECTRONA**

  
Electrona Batterien  
sind "harte" Batterien.

Electrona S.A. Accumulatorenfabrik 2017 Boudry / NE Tel. 038 / 421515



Mit den Schlieren-Hebebockanlagen rationalisieren Sie Ihre Reparatur- und Unterhaltsarbeiten an schweren, pneumobereiften Strassen- und Schienenfahrzeugen. Die einzelnen Hebeböcke sind fahrbar und – bis zu einer Hubhöhe von 1600 mm – in jede gewünschte Höhe synchron und zentral von einem Schaltpult aus steuerbar. Sie ermöglichen ein sicheres und unbehindertes Arbeiten in aufrechter Stellung unter den hochgehobenen Fahrzeugen. In der Anschaffung sind sie günstiger als ausgerüstete Montagegruben. Schlieren-Hebebockanlagen

sind sicher, robust und wartungsfrei. Sie sparen Platz, Arbeitszeit und Geld. Rufen Sie uns, wenn Ihre Reparatur- und Unterhaltsarbeiten an Fahrzeugen rationalisiert werden sollen. Unsere Fachleute sind für Sie da.

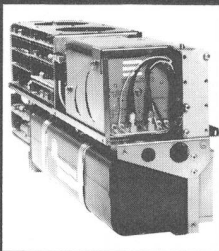
Schweizerische  
Wagons- und Aufzügefabrik AG  
Schlieren-Zürich  
Telefon 01 98 74 11 und 98 61 41

**Schlieren**

**...wenn's auf- und vorwärts gehen soll.**

# YOU CAN STOP DREAMING NOW

## A CESIUM FREQUENCY STANDARD IN A BASIC FORM FOR THE OEM



Yes! You can now obtain a Cesium Beam Frequency Standard as an OEM module. A compact 5MHz frequency source – Cesium beam tube, quartz crystal oscillator, microwave multipliers, etc. – with unsurpassed accuracy, reproducibility and stability. For application as you please, with the peripherals and package you choose.

And you don't need to be a genius to install and operate this primary frequency standard. Oscilloquartz has designed their OEM module so that any qualified engineer can obtain optimum performance without the need for specialized knowledge or the need for tedious calibration against another reference.

What you get is a rugged instrument, with a Cesium beam tube guaranteed for three years (25 000 hours), designed to give reliable micro-second accuracy in ships, aircraft or static installations: VLF navigation or communications systems, geodetic survey equipment, test and timing devices, etc.

Or, if you prefer a self-contained Cesium beam frequency standard, we offer our basic OEM module along with a mains power supply, stand-by battery, controls, monitoring instruments and indicators – all packaged in a standard 19" rack.

Either way, you get the best in technology, quality, accuracy and technical service that built the name and reputation of Oscilloquartz. Ask for our technical data sheet ... run through the specification – we are ready with all the additional information you will need.

Member of the Ebauches group



## OSCILLOQUARTZ SA

CH-2002 Neuchâtel 2 Switzerland  
Tel. 038 25 85 01 Telex 35315



# VICTOREEN MOX RESISTORS —

## *ein Rezept für wirtschaftliche Stabilität\**

\* bei Hochohm/Hochspannungswiderständen



### **SLIM-MOX**

Klein in der Form — gross in der Leistung. SLIM-MOX, ein Metalloxydwiderstand von 2 Watt Leistung, 10 kV Spannungsvermögen, Vollaftdrift typisch 0,5%/1000 Stunden, Toleranz  $\pm 15\%$ , Temperaturkoeffizient  $\pm 250$  ppm. Dank Serienproduktion von Standardwerten 1, 2, 5, 10, 20, 50, 100, 200, 500, 1000, 2000 und 5000 MOhm jederzeit kurzfristig lieferbar. Äusserst vorteilhaftes Preis-/Leistungsverhältnis.



### **MINI-MOX**

MINI-MOX Widerstände sind erhältlich in  $\frac{1}{4}$  W,  $\frac{1}{2}$  W und 1 Watt Ausführung. Widerstandsbereiche 100 kOhm bis 2500 MOhm, 100 kOhm bis 5000 MOhm und 100 kOhm bis 10000 MOhm. Toleranzen  $\pm 1\%$ ,  $\pm 2\%$ ,  $\pm 5\%$  und  $\pm 10\%$ . Temperaturkoeffizienten  $\pm 100$ ,  $\pm 250$  und  $\pm 600$  ppm, je nach Widerstandsbereich. Spannungsfestigkeit 1, 2 und 5 kV. Temperaturbereich bis 220°C.

Das Widerstandselement aus Metalloxyd, gehalten in einer Glasmatrix, wird bei Temperaturen von über 800°C auf ein Aluminiumoxydsubstrat aufgebracht. Das Resultat: ein stabiler Hochohm-/Hochspannungswiderstand.



### **MAXI-MOX, DIVIDER MOX**

MAXI-MOX Leistungswiderstände ergänzen die VICTOREEN Baureihe der Metalloxydwiderstände mit Leistungen von 1,5, 2,5, 3,0, 4,5, 5,0, 6,0, 7,5, 10,0 und 12,5 W. Spannungsfestigkeiten 7,5, 15,0, 22,5, 30,0 und 37,5 kV. Standard-Temperaturkoeffizienten  $\pm 100$ ,  $\pm 300$  und  $\pm 500$  ppm. Widerstandstoleranzen  $\pm 1\%$ ,  $\pm 2\%$  und  $\pm 5\%$ . Vollaftdrift kleiner als 1%/2000 Stunden. Strenge Prüfbedingungen in Anlehnung an MIL STD 202.

Wo immer Sie stabile Hochspannungswiderstände im Bereich von 10 kOhm bis 5000 MOhm und 7,5 kV bis 37,5 kV benötigen, VICTOREEN MAXI-MOX wird Ihre beste Wahl sein.

Mit VICTOREEN DIVIDER MOX können Sie Bedenken über Abgleich von Temperatur- und Spannungskoeffizienten bei Hochspannungs-Teilerwiderständen vergessen. Beschränken Sie die Belastung auf 10% der Nennleistung, so erzielen Sie eine für Teilerwiderstände bisher unerreichte Stabilität von 0,5%, eine Verbesserung von über 400% gegenüber der Rückkoppelungsstabilität bei der Verwendung getrennter Widerstände. Ausführungen für 1,5, 3,0, 4,5 und 6,0 W Leistung, Spannungsfestigkeit von 7,5 bis 30 kV, Teilungsverhältnisse von 300:1 bis 10000:1 und Widerstandsbereich (total) von 5 bis 2000 MOhm erfüllen alle Ihre Anforderungen an Hochspannungs-Teilerwiderstände.

**VICTOREEN — der Spezialist für Hochspannungs-/Hochohm-Komponenten.**

# **baerlocher ag**

8005 Zürich, Förrlibuckstr. 110, Tel. 01 / 42 99 00 Telex: CH 53118

*Ihr Vermittler für Produkte neuer  
Technologien aus Lieferquellen  
von traditioneller Qualität.*



# somo

Société  
pour les  
métaux  
ouvrés et les  
plastiques

7-15 rue des  
Caroubiers  
1211 Genève 24

Tél. 022/43 86 00 Télex 23195

## der ideale Partner für Kunststoffrohre

Aktiengesellschaft

### KUMMLER & MATTER

Elektrische Unternehmungen

### 8026 ZÜRICH

Hohlstrasse 176 Tel. 01 44 42 40

Zweigniederlassungen:

Biel, Chur, Martigny, Spiez, Spreitenbach, Winterthur

### Kabel-Verlegungen

### PRÄZISIONS-Schrauben und -Drehteile

0,3-60 mm Ø

Stanz- und Pressteile bis 8 mm Dicke

Zubehörteile für Elektrotechnik, Telefon, Radio usw.



### DECOLLETAGE A.-G.

GRENCHEN (SCHWEIZ)

PRÄZISIONS-SCHRAUBENFABRIK

LUX

### SCHNELL, EINFACH und GENAU!

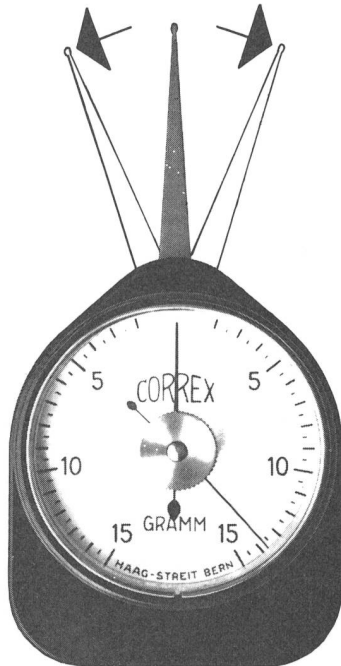
Die  
Federwaagen

### CORREX

ermöglichen Ihnen  
das Messen von  
kleinen mechanischen  
Kräften

Lieferbar in 11  
Messbereichen für  
Kräfte von 0,3g bis  
2000 g mit  
oder ohne  
Maximalzeiger

Mit Kugel- oder  
Flachfühler



## HAAG-STREIT AG

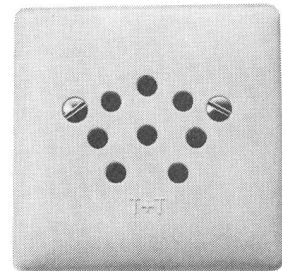
031 53 46 55

3097 LIEBEFELD  
BERN/SCHWEIZ

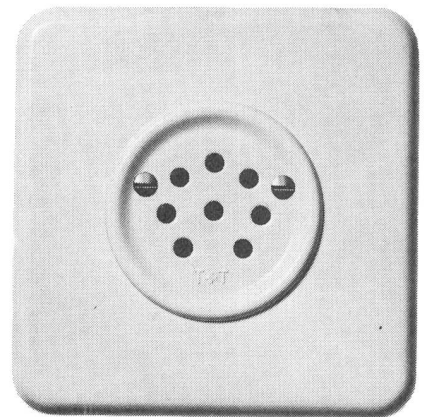


### Das komplette Stecker- und Steckdosen-Programm 8polig

Für AP No. 18014/8-61



Für UP No. 18012/8 Pmi-61



⊕ Mod. dep.

Winkelstecker  
No. 2310/8-61  
Kontakte versilbert  
platzsparend

Adolf Feller AG, 8810 Horgen, Telefon 01 725 65 65

**230**

## Leucht- und Schlüsselstasten Serie 02/03

- hohe Schaltsicherheit und Lebensdauer
- breites Typenangebot
- robustes Mikroschaltwerk,  
380 V $\sim$ , 10 A, cos.  $\varphi$  0,3
- verschiedene Kontaktmaterialien
- Schraub-, AMP- oder  
Wire-wrap-Anschlüsse
- Schritt- oder Impulsfunktion

### Serie 02

- Meldeleuchte
- Leuchttaste
- Schlüsselstaste
- Pilzschlüsselstaste

### Serie 03

- Meldeleuchte
- Leuchttaste
- Doppelleuchttaste mit  
2 unabhängigen Funktionen
- Doppelleuchttaste mit  
mechanischer Verriegelung
- Schlüsselstaste
- Pilzschlüsselstaste

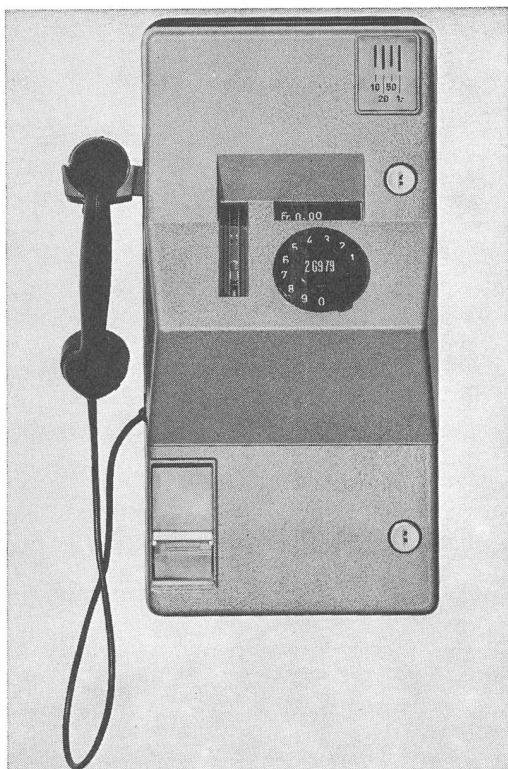
### Elektro-Apparatebau Olten AG

Befehls- und Meldegeräte Transformatoren, Stromrichter Steuerungen

Tannwaldstrasse 88, CH-4600 Olten, Telefon 062/211961

5104.a

## Telephon-Münzautomat für Zeitimpuls-Zählung



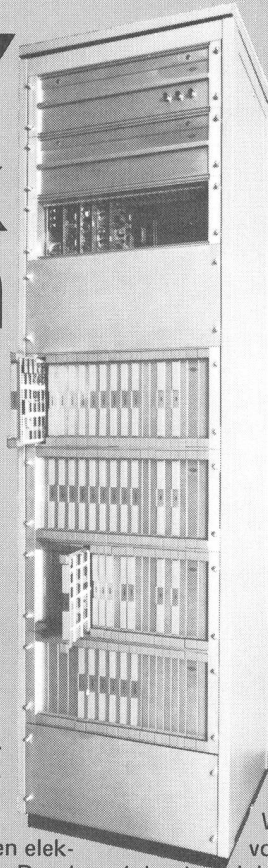
- Merkmale:**
- Ausbau nach Bedarf für 1, 2, 3 oder 4 verschiedene Münzsorten oder Jetons
  - Sichtspeicher in Verbindung mit Guthabenanzeige der zuletzt abkassierten Münze
  - Erfassung der Gesprächsgebühren nach Bedarf mit oder ohne Zuschlagstaxen
  - Taxierung mittels Tonfrequenzimpulsen (12 bis 16 kHz), auf Wunsch auch 50 Hz (simultan gegen Erde)
  - Erdfreier Betrieb
  - Mit oder ohne Netzanschluss
  - Getrennter Apparate- und Kassenraum
  - Leicht auswechselbare Baueinheiten

**Autelca AG      3073 Gümligen / Bern**  
**(Schweiz)**

# FESY Fernwirk system



Chr. Gfeller AG  
3018 Bern  
Fabrik für Telefonie  
und Fernwirktechnik  
Tel. 031 55 51 51

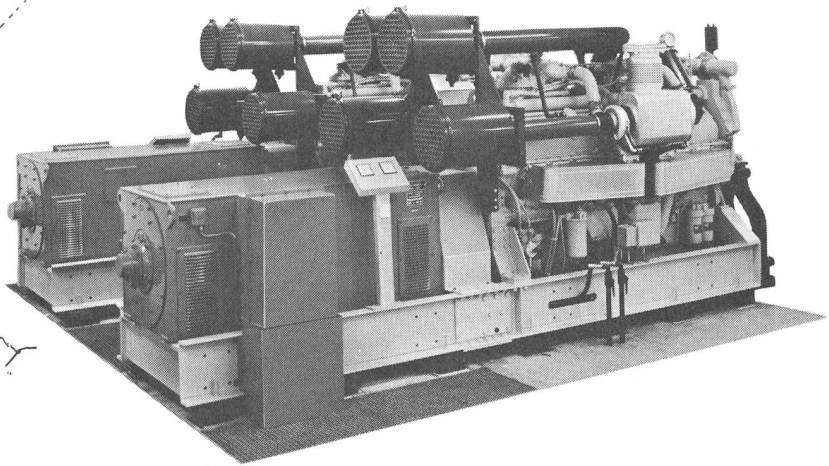
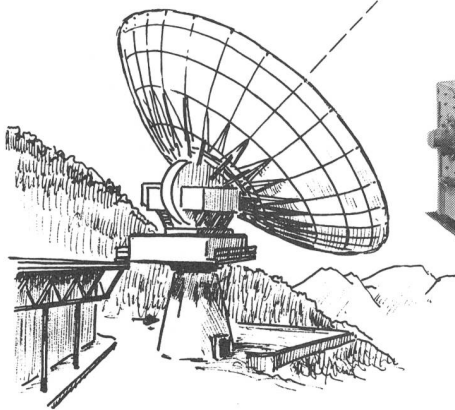
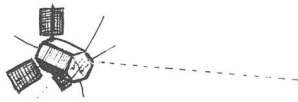


Die zeitmultiplexe Fernwirkfamilie FESY dient zur Übertragung und Aufbereitung von Steuerbefehlen, Meldungen, Alarmen, Messwerten, Zählerständen usw. Eine Reihe kompatibler Geräte dient zur Erfassung, bzw. Weiterverarbeitung und Anzeige der Daten.

Die Anlage ist besonders stör-unempfindlich durch doppelte galvanische Trennung der Signaleingänge von den elektronischen Baugruppen. Durch und durch modernste Technik; vorwiegend aus integrierten Schaltkreisen.

FESY ist bezüglich Einsatz und Ausbau sehr flexibel. Es eignet sich besonders für Energie-, Wasser- und Verkehrswirtschaft sowie für ausgedehnte Industrieanlagen und Nachrichtennetze.

Wir bieten vollständige Systeme an, inklusive moderner Ein- und Ausgabeperipheriegeräte.



45

GM Diesel Notstromaggregate für Telecommunications und Radaranlagen, sowie für Banken, Spitäler und andere Verwendungen.



**GENERAL MOTORS SUISSE S.A. BIEL**  
DIESEL ABTEILUNG

TEL. (032) 215111



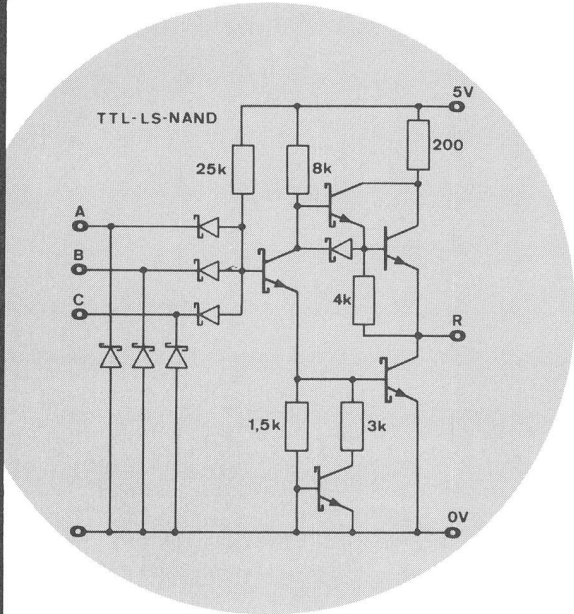


**T**  
**TUNGSRAM**  
 Leuchtstoffröhren

Wer rechnet, lässt TUNGSRAM-Licht strahlen.



**Low-Power-Schottky-Logik**



**Verbesserte Spezifikationen**

- 10 ns-T<sup>2</sup>L-System mit 2 mW anstatt 10 mW Tor-Leistungs-Bedarf
- 1,15- bis 1,50fache Preise im Vergleich zu Standard-T<sup>2</sup>L

Daten in den zwei Logik-Datenbüchern:

Doc 11B/LS/S/49 Fr. 21.00 netto  
 T<sup>2</sup>L-Zusatz 1974 Fr. 21.00 netto

- 116 Grundfunktionen in Produktion
- 20 neue Funktionen in Entwicklung
- Seit März 75 neu 50 Ω Ausgangs-Innenwiderstand

14<sup>9</sup>

**FABRIMEX**

Fabrimex AG · Kirchenweg 5 · 8032 Zürich · Tel. 01/47 06 70

NYLON-verstärkte elastische ETIRO-Kabel

Schweizer Patent 413 943

in VOLLPLASTIK-Ausführung für die Telephonie mit und ohne abgeschirmten Leiter

**HOWAG AG** 5610 Wohlen      Telex 53 792  
 Kabel- und Kunststoffwerk      Tel. 057 6 32 42



Es gibt  
viele Gründe,  
zum SPM-11  
zu greifen.

4132 D



Analyzer 15 Hz - 200 kHz

Welche sind Ihre?

Ob Fourier-Analyse, Spektraldichte-Bestimmung, Verzerrungs-, Frequenzgang-, Pegel-, Spannungs- oder Frequenzmessung, akustische oder andere schwingungstechnische Untersuchungen, Wobbel- oder Punktmessungen – der Griff zum selektiven Spannungsmesser/Klirranalysator SPM-11 lohnt sich immer. Mit ihm läßt sich präzise, einfach und schnell messen. Seine Vorzüge:

- \* Bandbreite 8 Hz und 40 Hz, umschaltbar
  - \* gesamter Frequenzbereich von 15 Hz bis 200 kHz ohne Umschalten durchstimmbare
  - \* exakte Frequenzeinstellung mit flackerfreier 5stelliger Anzeige, quarzgenau, 1 Hz Auflösung
  - \* Vollausschlag bei  $-110$  dB bzw.  $3 \mu\text{V}$
  - \* Eigengeräuschpegel  $-140$  dB
  - \* Anzeige spannungslinear ( $-20$  bis  $+2$  dB,  $0$  bis  $3/10$  V) und logarithmisch ( $-80$  bis  $0$  dB)
  - \* hochohmiger, erdfreier Eingang, Tastkopfanschluß
  - \* Umschalten auf Eichen mit einfachem Tastendruck
  - \* systemgeeignet, alle Gerätefunktionen fernsteuerbar.
- Der Mitlaufgenerator-Einschub PSE-11 ist in Vorbereitung. Er wird Schleifenmessungen vereinfachen und direkte Ableseung bei  $k_2$  -,  $k_3$  - und Differenzton-Klirrmessungen ermöglichen. Durch den Steueroszillator OD-8 mit Wobbeleinschub wird die Kombination SPM-11/PSE-11 zum kompletten Wobbel-Meßplatz; ein XY-Schreiber zeichnet die Meßkurve auf.

## Wandel u. Goltermann

741 Reutlingen · Postfach 259 · Telefon 071 21/84 41 · Telex 07 29 833

Vertretung Schweiz und Lichtenstein:

**AG FÜR MESSAPPARATE**

Tel. 031 42 15 06 Schläflistrasse 17 CH-3000 Bern

INELTEC 75 Halle 24 Stand 326



## Unser Leichtmetall-Raffladen normapli® –

ein aussergewöhnlicher Falter am Fenster

- vereinigt die Funktionsvorteile des Rollladens mit den Einbauvorteilen der Rafflamellenstoren
- attraktiver Fensterabschluss durch prägnante Profilierung
  - indirekter Licht- und Luftdurchlass
- geringster Unterhalt, einfacher Einbau – auch als Ersatz für unbefriedigende Rolladen- oder Storensysteme

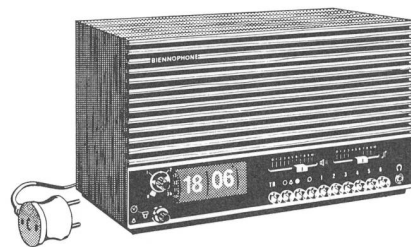
Verlangen Sie Unterlagen oder Beratung

**Metallbau AG Zürich**

Anemonenstrasse 40  
8047 Zürich Tel. 01-54 67 00

**norm®**

## BIENNOPHONE



### Colibri

Der neue Telefonrundsprach-Empfänger mit noch mehr Vorteilen. 24-Stunden-Uhr, Frontallautsprecher, besondere Steckdose für ein Zusatzgerät, z. B. Nachttischlampe, die mit Hilfe der Uhr ein- und ausgeschaltet werden kann. Wecken durch Musik oder Schnarrton. «Sonntagstaste», die das Wecken verhindert ohne eine neue Einstellung. Gehäuse Nussbaum oder Schleiflack weiss.

Qualitätsprodukt der

**velectra sa  
bienne**

Sie sind herzlich eingeladen,  
uns an der

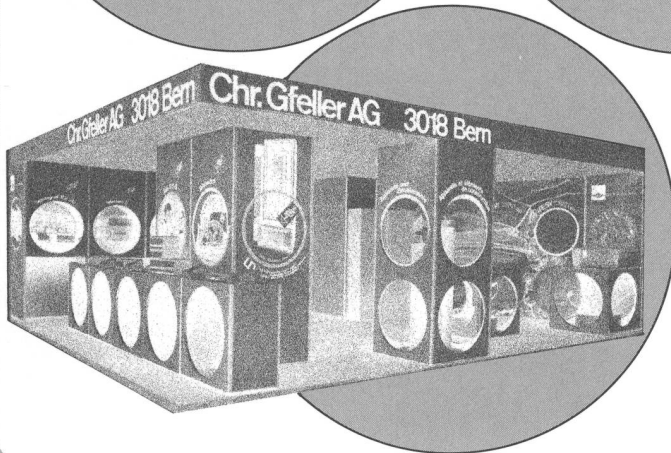
# ineltec

zu besuchen  
9.-13. September 1975

Halle 1, Stand 273

**FESY**  
Fernwirksystem  
Miniaturleuchtschaltbild  
PCM-Datenmultiplexer-B  
Sesseldistanzzähler  
für Sesselbahnen  
Sicherheitsanlagen für Skilifte  
und Gondelbahnen  
Apparate und Bauelemente  
Leitungsdurchschalter  
Windmesser

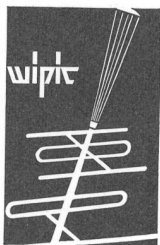
Chr. Gfeller AG  
3018 Bern  
Telefonie und Fernwirktechnik  
Telefon 031 55 51 51



**Neuheiten**  
Telesignal W 110  
Telesignal TGI 210, ARI 512, ARM 6  
Telesignal M 330, Telesignal S 220  
Kongresstelefonanlage

Zu sehen an der

# ineltec



## Antennen für:

Flugsicherung  
Militär  
Polizei  
Verkehrsfunk  
Radio\*  
Fernsehen\*

\*Verkauf durch die Fachgeschäfte  
**Wicker-Bürki AG, 8057 Zürich**  
Antennenfabrik Berninastrasse 30  
Telefon 01 46 98 93, Telex 55 340

## Anschlusschnüre für Telefon- und elektrische Apparate

Sämtliche Schnüre für Hör- und Sprechapparate  
Stöpselschnüre für Umschalterschranke  
Mehradrige Kabel  
Hitze- und hochhitzebeständig isolierte Leiter



Kabelwerk  
**A. Heiniger & Cie. AG**

3072 Ostermündigen  
Blankweg 4

# STOPPANI AG

3000 Bern 21

Telex: 33 442 STOPA ch

Könizstrasse 29

Telephon 031 25 31 61

Die

## Telemeter

Typen P 80 und P 81 sind  
wieder ab Lager lieferbar



# Condensateurs

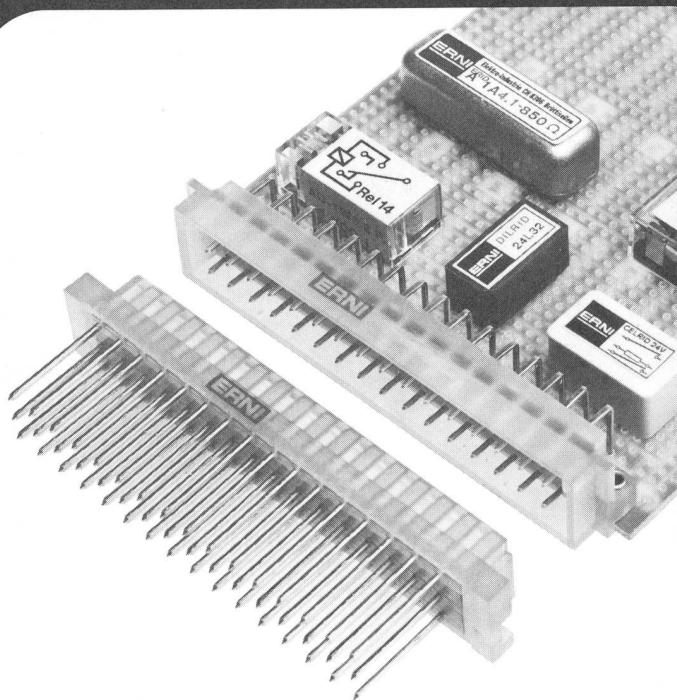
Polystyrène  
 Polycarbonate métallisé  
 Papier  
 Papier métallisé  
 Electrolytique  
 Tantale  
 Céramique

# Kondensatoren

Polystyren  
 Polycarbonat metallisiert  
 Papier  
 Metall Papier  
 Elektrolyt  
 Tantal  
 Keramik

# Leclanché

LECLANCHÉ SA  
 CH-1401 YVERDON  
 Tél. 024-25 81 21  
 Télex 24 493



## STECKVERBINDER

Gebaut nach DIN 41612 und VG 95324  
 Geprüft nach  
 MIL-C 21097 und VG 95324

Die ERNI Steckverbinder der Serie STV in 2-, 3- oder 5reihiger Form sind für indirektes Stecken je nach Typ bis zu 96polig lieferbar, beim Direktsteckverbinder bis zu 64polig. Inklusiv der neuen Starkstromleiste der Serie STV-311 (bis 20 A) sind alle Steckverbinder einbaumässig kompatibel. Alle Anschlüsse sind im  $\frac{1}{10}$ -Zoll-Rastermass ausgelegt und für die verschiedensten Anschlusstechniken lieferbar. Durch eine besondere Ausbildung der Federelemente weisen die ERNI Steckverbinder eine äusserst hohe Kontaktsicherheit und ausgezeichnete Vibrations- und Schockfestigkeit auf.

Für alle Steckverbinder steht das ERNI Kabelsteckergehäuse der Serie KSG 153 für verschiedene Adaptierungsmöglichkeiten zur Verfügung.

### Technische Daten:

|                   |  |
|-------------------|--|
| Temperaturbereich | -65...+125 °C                            |
| Prüfspannung      | je nach Typ<br>bis 2000 V <sub>eff</sub> |
| Kontaktwiderstand | ≤ 12 mΩ                                  |
| Gehäusematerial   | Makralon GV 30                           |

INELTEC HALLE 1 STAND 331

ERNI + Co. Elektro-Industrie  
 CH-8306 Brütisellen (Zürich)  
 Telephon 01/833 33 33  
 Telex 53 699

**ERNI**