

Objektyp: **Advertising**

Zeitschrift: **Technische Mitteilungen / Schweizerische Post-, Telefon- und Telegrafienbetriebe = Bulletin technique / Entreprise des postes, téléphones et télégraphes suisses = Bollettino tecnico / Azienda delle poste, dei telefoni e dei telegrafi svizzeri**

Band (Jahr): **54 (1976)**

Heft 5

PDF erstellt am: **10.07.2024**

Nutzungsbedingungen

Die ETH-Bibliothek ist Anbieterin der digitalisierten Zeitschriften. Sie besitzt keine Urheberrechte an den Inhalten der Zeitschriften. Die Rechte liegen in der Regel bei den Herausgebern.

Die auf der Plattform e-periodica veröffentlichten Dokumente stehen für nicht-kommerzielle Zwecke in Lehre und Forschung sowie für die private Nutzung frei zur Verfügung. Einzelne Dateien oder Ausdrucke aus diesem Angebot können zusammen mit diesen Nutzungsbedingungen und den korrekten Herkunftsbezeichnungen weitergegeben werden.

Das Veröffentlichen von Bildern in Print- und Online-Publikationen ist nur mit vorheriger Genehmigung der Rechteinhaber erlaubt. Die systematische Speicherung von Teilen des elektronischen Angebots auf anderen Servern bedarf ebenfalls des schriftlichen Einverständnisses der Rechteinhaber.

Haftungsausschluss

Alle Angaben erfolgen ohne Gewähr für Vollständigkeit oder Richtigkeit. Es wird keine Haftung übernommen für Schäden durch die Verwendung von Informationen aus diesem Online-Angebot oder durch das Fehlen von Informationen. Dies gilt auch für Inhalte Dritter, die über dieses Angebot zugänglich sind.

SIEMENS-ALBIS
AKTIENGESELLSCHAFT

Leisten Sie sich Leistung



Fernwählämter hinter denen sich Schweizer Präzision verbirgt

Kommunikation rund um die Welt. Gespräche von Mensch zu Mensch. Dazwischen sind Elektronik und ESK-Relais die idealen Partner der fortschrittlichen Telefonie.

Siemens-Albis AG, das Unternehmen mit eigener Entwicklung und Fertigung, zeigt Ihnen den Weg zur optimalen Lösung.

Mehrsprachige Unterlagen über die ALBIS-ESK-Fernwahlsysteme sind erhältlich bei:

SIEMENS-ALBIS AKTIENGESELLSCHAFT
8047 Zürich, Albisriederstrasse 245, 01-54 22 11
3007 Bern, Belpstrasse 26, 031-65 01 11

Präzision von Siemens-Albis



Münzfernsprecher nach Mass

Wir stellen nicht einfach Münzfernsprecher her, sondern bemühen uns, für jeden Verwendungszweck, jeden Ort, jedes Land den passenden Apparat anzubieten. Deshalb reicht unser Programm von der einfachen Kassiovorrichtung für Tischstationen bis zum ausgeklügelten, vollelektronischen Münzfernsprecher, mit dem auch internationale Gespräche mühelos geführt werden können. Bei allen diesen Apparaten haben wir nicht nur auf eine hohe Betriebssicherheit geachtet, sondern auch dass sich der

Unterhalt auf ein Minimum beschränkt und keine besondere Ausrüstung in der Zentrale erforderlich ist.

Mit vielen Telefonverwaltungen Europas und der übrigen Welt haben wir bereits zusammengearbeitet. Bestimmt finden wir auch in Ihrem Fall eine Lösung, die allen Anforderungen vollauf gerecht wird.

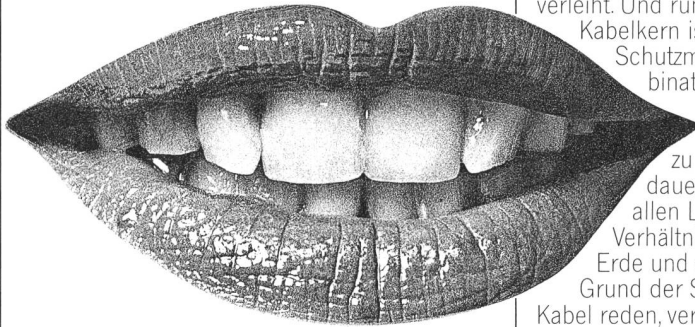
Auf Wunsch senden wir Ihnen gerne Unterlagen und eine Sammlung von Referenzen.

SODECO-SAIA

Grand-Pré 70 CH-1211 Genf 16 (Schweiz) Tel. 022-3355 00 Telex 22333

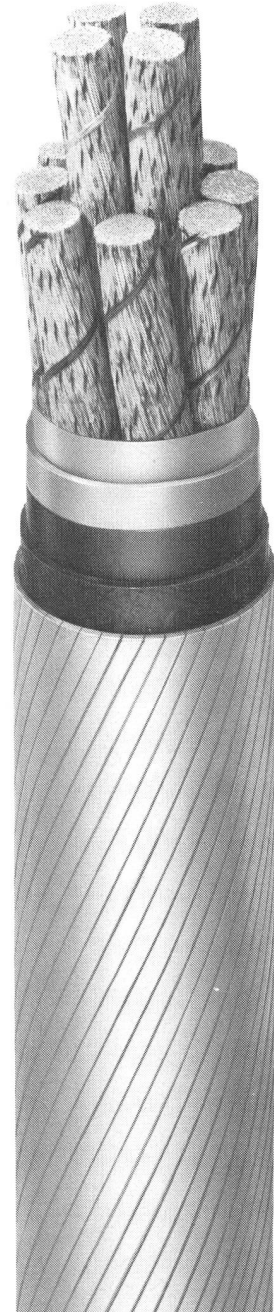
Ein Unternehmen der Landis & Gyr - Gruppe

Kabel reden



Sie reden sogar viel – und mehrfach. In jeder Sprache, pausenlos, Tag und Nacht: Telefonkabel aus Brugg. Unsere Kabel reden, weil dahinter eine Konzeption steckt, welche der toten Materie diese lebendige Funktion verleiht. Und rund um jeden Kabelkern ist eine Schutzmantelkombination gelegt, um die Funktion zu schützen – dauernd, in allen Lagen und Verhältnissen, in der Erde und auf dem Grund der Seen ...

Kabel reden, verbinden, vermitteln. Kabel leiten und transportieren Energien. Um ihre vielfältigen Funktionen zu gewährleisten, ist nicht nur ein äußerlicher Schutz notwendig – noch wichtiger ist ihre innere Qualität. Kabel aus Brugg werden deshalb nach streng physikalisch-technischen Gesetzen erdacht, entwickelt, erprobt und perfektioniert. Höchste Sorgfalt in der Produktion und ständige gewissenhafte Kontrollen gehören zum Credo unseres Unternehmens. Kabel aus Brugg reden nicht nur – sie geben auch zu reden: durch ihre Qualität. Und das bedeutet sichere Verbindungen – heute, morgen, in Zukunft.



Sicherheit aus Brugg



KABELWERKE BRUGG AG, 5200 BRUGG
Elektrische Kabel, Drahtseile Telefon 056 - 41 11 51

**LEMO -
les meilleurs connecteurs pour de
meilleurs contacts...
Le monde entier le sait!**

Depuis qu'en 1957 les premières connexions automatiques LEMO soulevaient l'enthousiasme des spécialistes internationaux, LEMO n'a jamais cessé de déterminer des critères de qualité toujours plus élevés. Pour aboutir à une quasi-perfection aux niveaux de l'esthétique, de la simplicité et de l'efficacité. LEMO peut connecter n'importe quel type de câble: coaxial, multiple, haute tension et mixte. Et si votre problème exige une solution nouvelle, LEMO la trouvera!

LEMO S.A.

LEMO - Electrotechnique

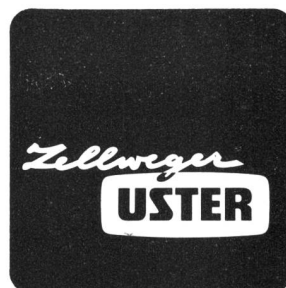
Tél. (021) 7113 41 Télex 24 683 1110 Morges (Suisse)



- (AUS) **JOHN BARRY GROUP OF COMP.**
ARTARMON, N. S. W. SYDNEY TEL.: 439 69 55
- (A) **LEMOSA GES. M. B. H. WIEN**
TEL.: (02 22) 63 92 27
- (B) **CLOFIS S. P. R. L.**
OVERIJSE/BRUSSEL TEL.: (02) 657 18 05
- (DK) **KNUD KAMUK A/S LYNGBY** TEL.: (01) 88 38 33
- (SF) **OY CHESTER AB HELSINKI** 51 TEL.: 73 57 74
- (F) **JUPITER S. A. CONSTRUCTIONS ELECTRIQUES**
PARIS TEL.: (01) 705 39 68
- (D) **LEMOSA GMBH PUTZBRUNN/MÜNCHEN**
TEL.: (089) 46 50 67
- (IND) **APLAB APPLIED ELECTRONICS P. LTD.**
BOMBAY TEL.: 39 48 00

- (IL) **RACOM ELECTRONICS CO. LTD.**
TEL-AVIV TEL.: 44 31 26
- (I) **LEMO ITALIA S. R. L. MILAN** TEL.: (02) 738 18 91
- (J) **K. K. CODIX TOKYO** TEL.: TOKYO 436-64 41/5
- (NL) **GEVEKE ELEKTRONICA EN AUTOMATIE BV**
AMSTERDAM TEL.: (020) 80 28 02
- (N) **HENACO A/S OSLO** 5 TEL.: (02) 22 41 50
- (E) **CRESA BARCELONA** TEL.: (03) 230 55 07
- (S) **AB D. J. STORK**
SUNDBYBERG 1 TEL.: (08) 28 92 15
- (GB) **LEMO (U. K.) LTD. WORTHING/SUSSEX**
TEL.: (09 03) 20 46 51
- (USA) **LEMO U. S. A. INC. BERKELEY**
TEL.: 415 / 548-1966

Apparate und Einrichtungen für zivile und militärische Telefonanlagen



Linienwähler
Chef-Sekretär-Anlagen
Notruf-, Alarm- und
Wechselsprechanlagen
Speise- und Ladegeräte

Zellweger Uster AG
Abt. Telekommunikation
CH-8634 Hombrechtikon
Telefon 055/416111

02.2.207D

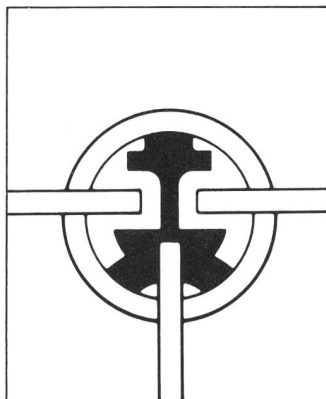
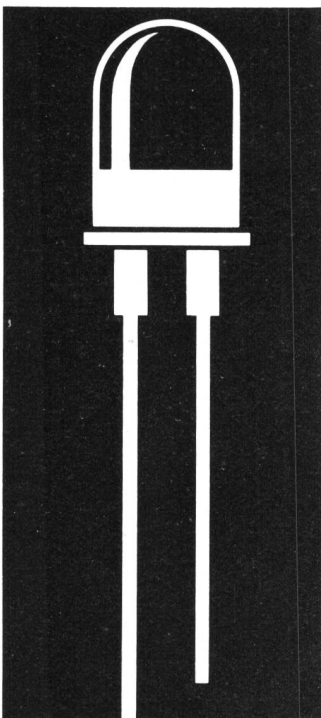
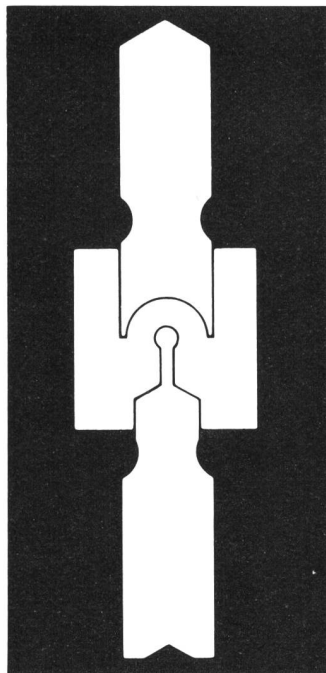
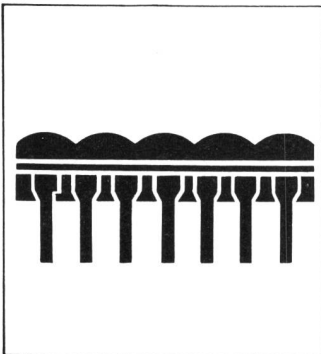


BEKA St-Aubin SA 2024 St-Aubin NE Tél. 038/551851 Télex 35205

NEU

HEWLETT **hp** PACKARD

COMPONENTS



Nun von der neuen, offiziellen
Vertretung in der Schweiz erhältlich:

baerlocher ag

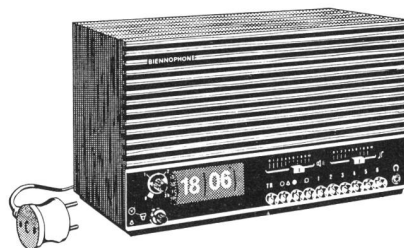
Elektronische Produkte

8021 Zürich

Postfach 485

Tel. 01/42 99 00

BIENNOPHONE



Colibri

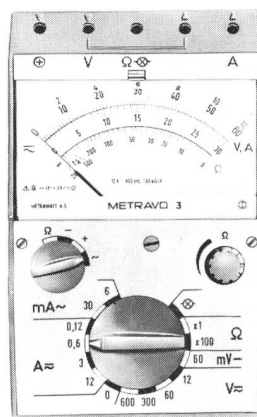
Der neue Telefonrundspruch-Empfänger mit noch mehr Vorteilen. 24-Stunden-Uhr, Frontallautsprecher, besondere Steckdose für ein Zusatzgerät, z. B. Nachttischlampe, die mit Hilfe der Uhr ein- und ausgeschaltet werden kann. Wecken durch Musik oder Schnarrton. «Sonntagstaste», die das Wecken verhindert ohne eine neue Einstellung. Gehäuse Nussbaum oder Schleiflack weiss.

Qualitätsprodukt der

**velectra sa
bienne**

Das Vielfachmessgerät
mit Ueberlastschutz
im Taschenformat

METRAVO[®] 2 und 3



21 Messbereiche V, A, Ω

0 - 60 mV bis 3 V—

0 - 12 V bis 600 V \approx

0 - 0,6 mA bis 12 A \sim

0 - 0,12 A bis 12 A—

0 - 2 k Ω bis 1 M Ω

Klasse 1,5 % bzw. 2,5 %

BBC METRAWATT

Verlangen Sie die Listen
M 1-3 und M 1-4

AG FÜR MESSAPPARATE

3013 Bern • Schläflistrasse 17 • Tel. 031 - 42 15 06

Cossonay...

für die Energie-Übertragung

Ein vollständiges Kabelprogramm für alle Bedürfnisse

Im Jahre 1850 wurde das erste Unterwasser-Fernmeldekabel in den Ärmelkanal verlegt, um die Möglichkeiten des telegrafischen Systems – eine Schöpfung von Morse aus dem Jahre 1837 – auszunutzen. Vier Jahre später begannen die ersten Versuche der drahtlosen Telegrafie, deren Aufschwung das Werk von Marconi war. 1875 trat Bell mit der Idee der Benützung von Metalldrähten für die Fernübertragung der durch ein Mikrofon erzeugten Stromschwankungen hervor. Das Telefon war geboren. Die Erfindung der Triode (1906) durch Lee de Forest brachte die Verstärkungsmöglichkeiten von elektrischen Signalen und bildete somit die Grundlage der ersten bedeutenden Fortschritte der Rundfunktechnik. Diese Pionierleistungen öffneten den Forschern in aller Welt neue Wege. Die Datenübertragung, -Behandlung und -Auswertung wurden stufenweise Tragsäulen unseres Alltags.



Die Laboratorien der S.A. des Câbleries et Tréfileries de Cossonay haben zu diesem Aufschwung beigetragen, indem sie die notwendigen Signal-, Hochfrequenz- und kombinierten Kabel entwickelten.



**S.A. DES CÂBLERIES ET
TRÉFILERIES DE COSSONAY**

1305 COSSONAY-GARE VD/SUISSE
T. 021/87 17 21 • TX. 24 199 • TÉLÉGR. CÂBLERIES



STOPPANI AG

3000 Bern 21

Telex: 33 442 STOPA ch

Könizstrasse 29

Telephon 031 25 31 61

Die

Telemeter

Typen P 80 und P 81 sind
wieder ab Lager lieferbar



Anschlusschnüre für Telefon- und elektrische Apparate

Sämtliche Schnüre für Hör- und Sprechapparate
Stöpselschnüre für Umschaltsschränke
Mehradrige Kabel
Hitze- und hochhitzebeständig isolierte Leiter



Kabelwerk

A. Heiniger & Cie. AG

3072 Ostermundigen
Blankweg 4

Aktiengesellschaft

KUMMLER & MATTER

Elektrische Unternehmungen

8026 ZÜRICH

Hohlstrasse 176 Tel. 01 44 42 40

Zweigniederlassungen:

Biel, Chur, Marigny, Spiez, Spreitenbach, Winterthur

Kabel-Verlegungen



SCHWEIZ

Mannigfache Motive, sorgfältiger Druck

Auskunft über Neuheitenabonnement,
Einzelbestellungen und Ersttagsbriefe
erteilt die

Wertzeichenverkaufsstelle PTT

Parkterrasse 10, CH-3000 BERN
Telephon (031) 62 27 28 oder 62 27 20

Schalterstunden:

Montag-Freitag 08.00-11.30
12.30-17.30
Samstag 08.00-11.30

Der Unterhalt der Electrona-Dural-Batterien ist einfacher und noch billiger, seit es das Fill-Meter gibt



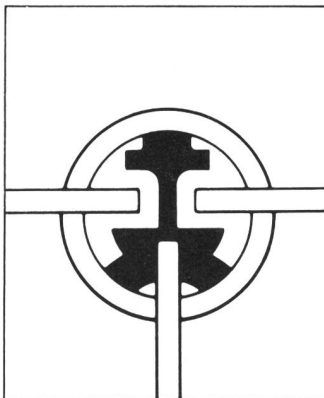
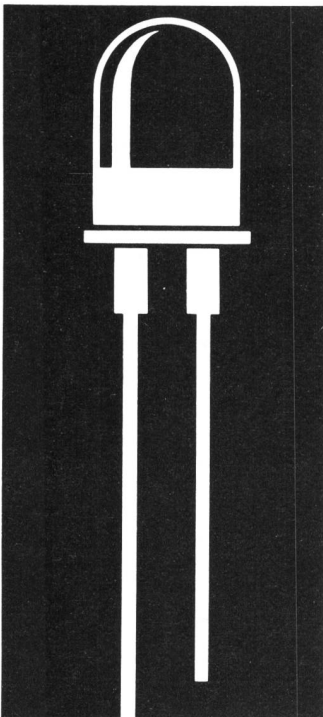
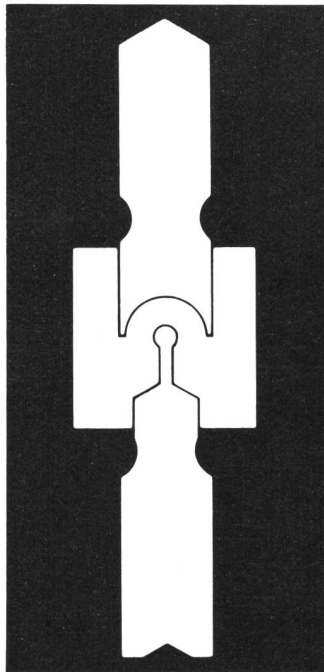
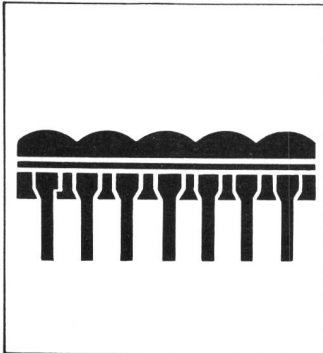
Das Fill-Meter für transportable und stationäre Electrona-Dural-Accumulatoren-batterien.
Direktes Ablesen des Säurestandes, Messen von Säuredichte und -temperatur durch das Fill-Meter hindurch.
Direktes Einfüllen von destilliertem Wasser.
Kein Ueberlaufen von Säure mehr.
Kein Abschrauben von Pfropfen.
Grosse Einsparung von Arbeitszeit und Unterhaltskosten.

ELECTRONA

Electrona SA, Accumulatorenfabrik, 2017 Boudry NE, Telephon 038 42 15 15

NEU

HEWLETT  PACKARD
COMPONENTS

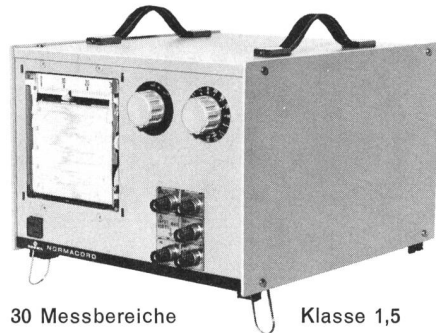


Nun von der neuen, offiziellen
Vertretung in der Schweiz erhältlich:

baerlocher ag

Elektronische Produkte
8021 Zürich Postfach 485 Tel. 01/42 99 00

NORMACORD Tragbarer Universal-Linienschreiber



Robust
Wartungsfrei
Einfachste
Bedienung

30 Messbereiche Klasse 1,5

AC: 1,5 mA ... 6 A / 6 V ... 600 V_{eff}

DC: 1,5 mA ... 6 A / 1,5 V ... 600 V

5 mA und 20 mA für Anschluss von Messwert-
umformern

Frequenzbereich 15 ... 40 ... 500 ... 1000 Hz

Dämpfung kontinuierlich einstellbar

Schreibbreite 100 mm

Papiervorschübe ab 5 mm/h bis 72 m/h

Modernstes Registriersystem mittels aufsteckbarer
Tintentankfeder

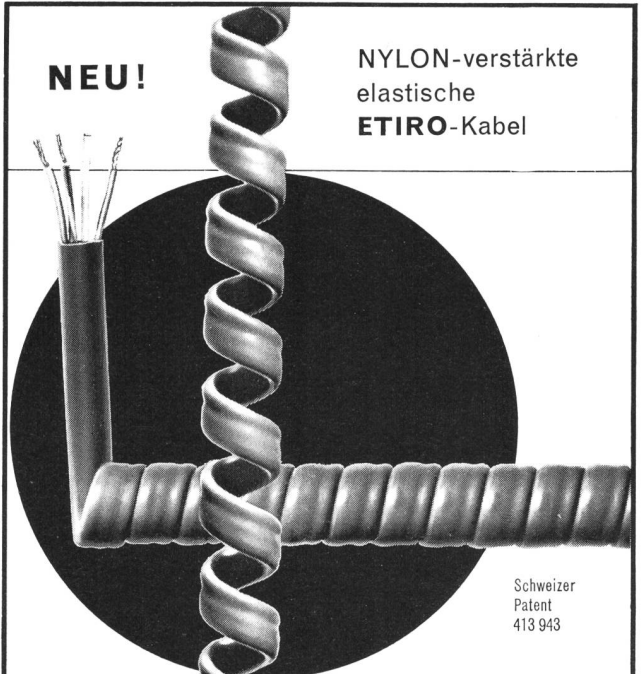
 **Armin Zürcher**

Grubenstr. 54, Postfach, 8045 Zürich

Telefon 01/66 17 50

NEU!

NYLON-verstärkte
elastische
ETIRO-Kabel

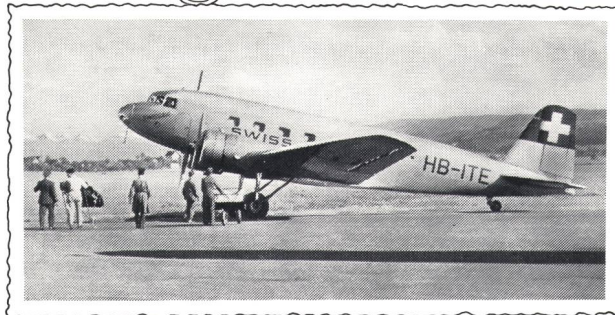


Schweizer
Patent
413 943

in VOLLPLASTIK-Ausführung für die Tele-
phonie mit und ohne abgeschirmten Leiter

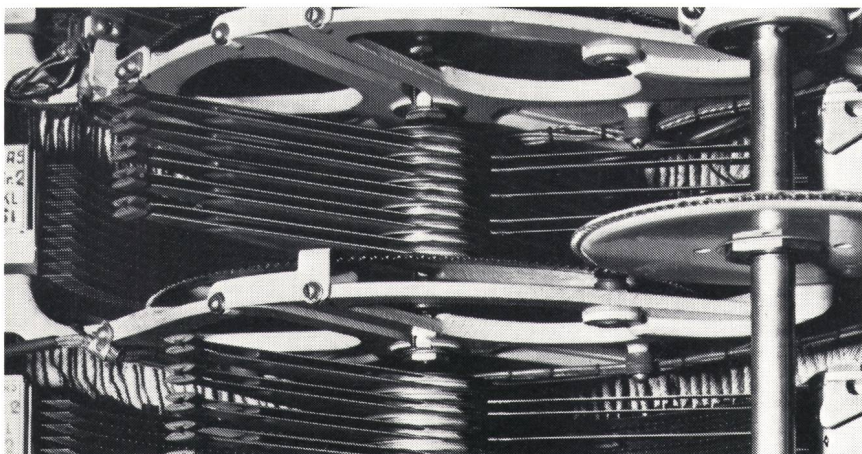
HOWAG AG 5610 Wohlen Telex 53 792
Kabel- und Kunststoffwerk Tel. 057 6 32 42

Jedes Ding währt seine Zeit.



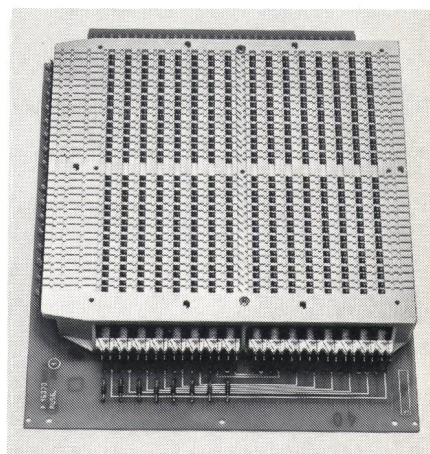
Die DC-2, 1935 der Stolz der Swissair

Eine Telefonzentrale von 1976 hat mehr Möglichkeiten, einen Fehler zu vermeiden, als eine Telefonzentrale von 1935.



7-A Sucher

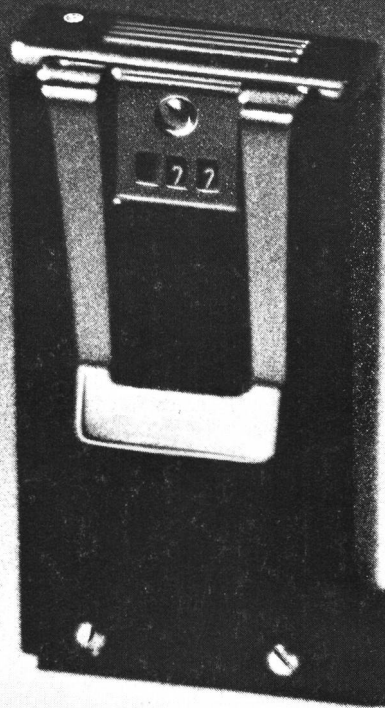
Bei modernen Zentralen ist der Gedanke, der den Prüf- und Unterhaltseinrichtungen zugrunde liegt, ein anderer als bei elektromechanischen Drehwählersystemen. Bei den Drehwählersystemen klassischer Bauart wurde meistens die Methode des vorbeugenden Unterhalts angewendet. Die Schalteinheiten enthielten elektromechanische Organe, die mit Grenzbedingungen arbeiteten und ein periodisches Nachregulieren benötigten. In modernen Automaten-Systemen wäre diese Methode in verschiedener Hinsicht unzweckmässig. Autonome Schalteinheiten, die für sich allein geprüft werden können, sind in der Minderzahl. Das eigentliche Wählerorgan, das die Verbindung trägt, beschränkt sich auf die Kreuzpunktkontakte. Störungen an diesem



Minikreuzschalter

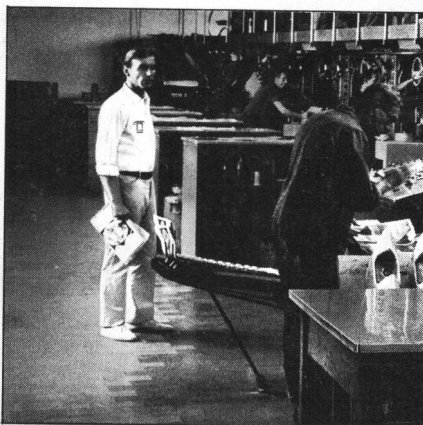
Organ sind nicht häufiger als bei einem Relais, und es kann viele Millionen Schaltungen ausüben, ohne dass eine wesentliche Abnützung auftritt. Bei der Beurteilung der Dienstqualität ist eine Besonderheit der modernen Schalttechnik zu berücksichtigen: Der Automat hat die Eigenschaft, fehlerhaften Organen auszuweichen. Geht eine Verbindung aus irgendeinem Grunde nicht durch, so wird von der Steuerung aus ein zweiter Versuch mit anderen Verbindungswegen unternommen. Gemeinsame Organe, wie die Markierer, schalten selbst ein Ersatzorgan ein, sofern sie defekt sind.

Im Betrieb unterwegs... ...und trotzdem sofort erreichbar



**So klein ist unser Rufempfänger
und sein Gewicht
beträgt nur 97 Gramm**

Mit dem Personensuchgerät PS 16 von Autophon. Wer oft seinen Arbeitsplatz verlassen muss, um in andern Büros, andern Ateliers, im Lager oder Archiv etwas zu besorgen, hat mit dem kleinen eleganten Ding in der Tasche die Sicherheit, jederzeit erreichbar zu sein. Wer immer einen Anruf abnehmen, einen Gast empfangen, eine Auskunft geben soll, wird gleich gefunden. Der Rufton seines Empfängers veranlasst ihn – nur ihn und keinen andern – sich vom nächsten Telephon aus zu melden.



Die Personensuchanlage von Autophon arbeitet drahtlos. Deshalb sind die Installationskosten gering. Alle Vorteile bietet die Miete: sie schliesst auch den Unterhalt ein. Die Rufempfänger können mit einem aufladbaren Akku oder mit einer Batterie betrieben werden. Eine einzige kleine Batterie liefert Strom für rund ein halbes Jahr. Gross sind die Ersparnisse an Geld, Zeit und Ärger.

Autophon für Beratung, Projekte, Installation und Unterhalt.

Niederlassungen	in Zürich, St. Gallen, Basel, Bern und Luzern.

Betriebsbüros	in Chur, Biel, Neuenburg und Lugano.
Téléphonie SA	Lausanne, Sion, Genf.

AUTOPHON



Fabrikation,
Entwicklungsabteilungen und
Laboratorien in Solothurn,
065 - 21 41 21