

Zeitschrift: Technische Mitteilungen / Schweizerische Post-, Telefon- und Telegrafienbetriebe = Bulletin technique / Entreprise des postes, téléphones et télégraphes suisses = Bollettino tecnico / Azienda delle poste, dei telefoni e dei telegrafi svizzeri

Band: 54 (1976)

Heft: 10

Titelseiten

Nutzungsbedingungen

Die ETH-Bibliothek ist die Anbieterin der digitalisierten Zeitschriften. Sie besitzt keine Urheberrechte an den Zeitschriften und ist nicht verantwortlich für deren Inhalte. Die Rechte liegen in der Regel bei den Herausgebern beziehungsweise den externen Rechteinhabern. [Siehe Rechtliche Hinweise.](#)

Conditions d'utilisation

L'ETH Library est le fournisseur des revues numérisées. Elle ne détient aucun droit d'auteur sur les revues et n'est pas responsable de leur contenu. En règle générale, les droits sont détenus par les éditeurs ou les détenteurs de droits externes. [Voir Informations légales.](#)

Terms of use

The ETH Library is the provider of the digitised journals. It does not own any copyrights to the journals and is not responsible for their content. The rights usually lie with the publishers or the external rights holders. [See Legal notice.](#)

Download PDF: 17.11.2024

ETH-Bibliothek Zürich, E-Periodica, <https://www.e-periodica.ch>

**PTT Technische
Mitteilungen**

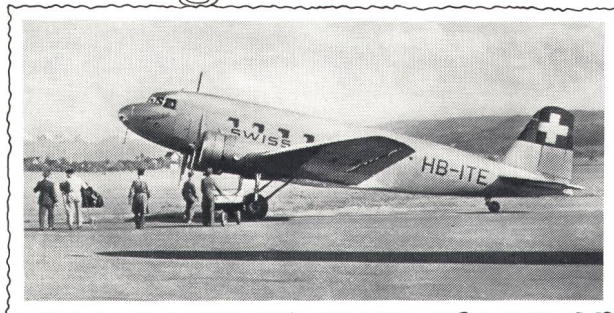
**Bulletin
technique**

**Bollettino
tecnico**



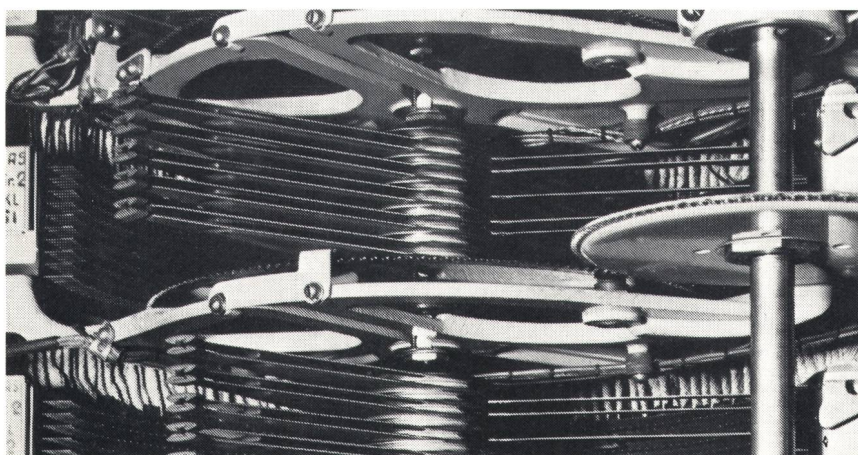
**10
1976**

Jedes Ding währt seine Zeit.

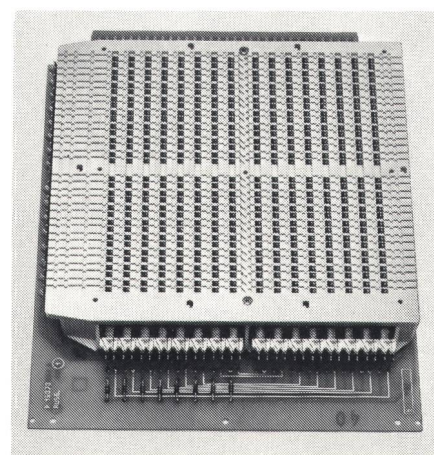


Die DC-2, 1935 der Stolz der Swissair

Eine Telefonzentrale von 1976 hat mehr Möglichkeiten, einen Fehler zu vermeiden, als eine Telefonzentrale von 1935.



7-A Sucher



Minikreuzschalter

Bei modernen Zentralen ist der Gedanke, der den Prüf- und Unterhaltseinrichtungen zugrunde liegt, ein anderer als bei elektromechanischen Drehwählersystemen. Bei den Drehwählersystemen klassischer Bauart wurde meistens die Methode des vorbeugenden Unterhalts angewendet. Die Schalteinheiten enthielten elektromechanische Organe, die mit Grenzbedingungen arbeiteten und ein periodisches Nachregulieren benötigten. In modernen Automaten-Systemen wäre diese Methode in verschiedener Hinsicht unzumutbar. Autonome Schalteinheiten, die für sich allein geprüft werden können, sind in der Minderzahl. Das eigentliche Wählerorgan, das die Verbindung trägt, beschränkt sich auf die Kreuzpunktkontakte. Störungen an diesem

Organ sind nicht häufiger als bei einem Relais, und es kann viele Millionen Schaltungen ausüben, ohne dass eine wesentliche Abnutzung auftritt. Bei der Beurteilung der Dienstqualität ist eine Besonderheit der modernen Schalttechnik zu berücksichtigen: Der Automat hat die Eigenschaft, fehlerhaften Organen auszuweichen. Geht eine Verbindung aus irgendeinem Grunde nicht durch, so wird von der Steuerung aus ein zweiter Versuch mit anderen Verbindungswegen unternommen. Gemeinsame Organe, wie die Markierer, schalten selbst ein Ersatzorgan ein, sofern sie defekt sind.