

Objektyp: **Advertising**

Zeitschrift: **Technische Mitteilungen / Schweizerische Post-, Telefon- und Telegrafienbetriebe = Bulletin technique / Entreprise des postes, téléphones et télégraphes suisses = Bollettino tecnico / Azienda delle poste, dei telefoni e dei telegrafi svizzeri**

Band (Jahr): **55 (1977)**

Heft 6

PDF erstellt am: **12.07.2024**

### **Nutzungsbedingungen**

Die ETH-Bibliothek ist Anbieterin der digitalisierten Zeitschriften. Sie besitzt keine Urheberrechte an den Inhalten der Zeitschriften. Die Rechte liegen in der Regel bei den Herausgebern.

Die auf der Plattform e-periodica veröffentlichten Dokumente stehen für nicht-kommerzielle Zwecke in Lehre und Forschung sowie für die private Nutzung frei zur Verfügung. Einzelne Dateien oder Ausdrucke aus diesem Angebot können zusammen mit diesen Nutzungsbedingungen und den korrekten Herkunftsbezeichnungen weitergegeben werden.

Das Veröffentlichen von Bildern in Print- und Online-Publikationen ist nur mit vorheriger Genehmigung der Rechteinhaber erlaubt. Die systematische Speicherung von Teilen des elektronischen Angebots auf anderen Servern bedarf ebenfalls des schriftlichen Einverständnisses der Rechteinhaber.

### **Haftungsausschluss**

Alle Angaben erfolgen ohne Gewähr für Vollständigkeit oder Richtigkeit. Es wird keine Haftung übernommen für Schäden durch die Verwendung von Informationen aus diesem Online-Angebot oder durch das Fehlen von Informationen. Dies gilt auch für Inhalte Dritter, die über dieses Angebot zugänglich sind.

**SIEMENS-ALBIS**  
AKTIENGESELLSCHAFT

Weg von der  
Nummernschalterqual...



Die Haustelesonzentrale ESK 8000 erlaubt den Anschluss der echten Tastenwahl-Telefonapparate. So erlangen Sie die Vorteile des kürzeren Nummern-eingabevorgangs und geringerer Falschwahl.

**SIEMENS-ALBIS AKTIENGESELLSCHAFT**  
Information 1  
Freilagerstrasse 28, 8047 Zürich, Telefon 01 - 247 31 11

Coupon

Senden Sie mir weitere Informationen über die ALBIS-Haustelesonzentrale ESK 8000

Firma

Name

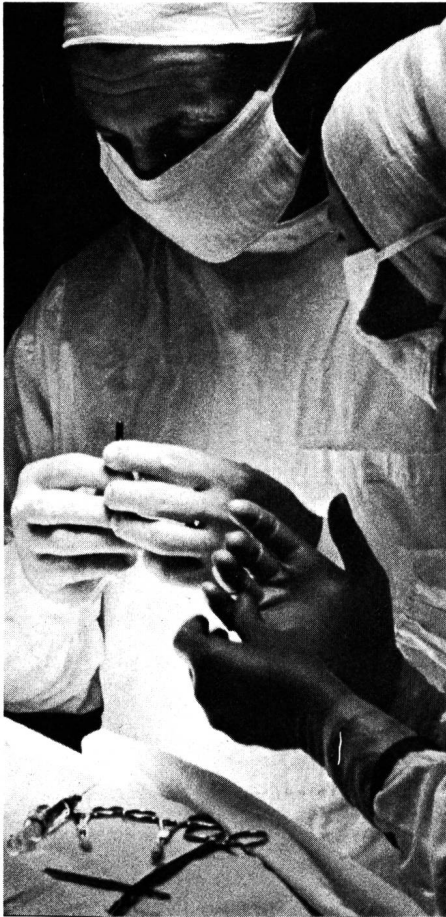
Stellung im Betrieb

Strasse

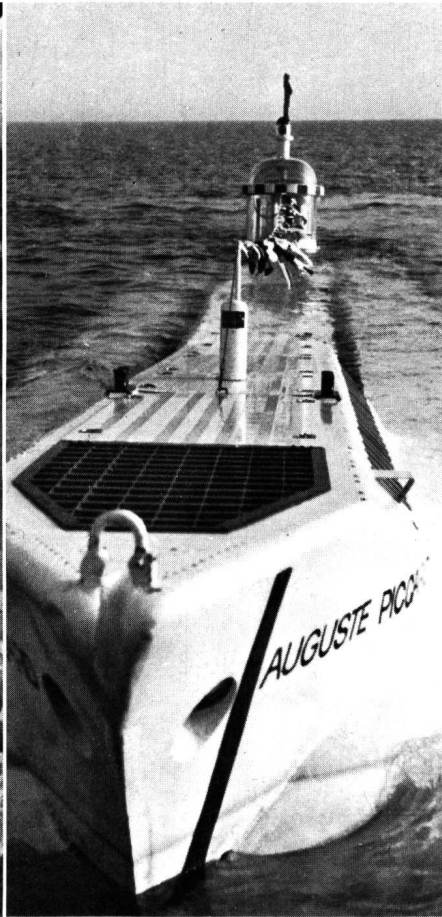
PLZ / Ort

mit der  
**Haustelesonzentrale ESK 8000**  
von Siemens-Albis

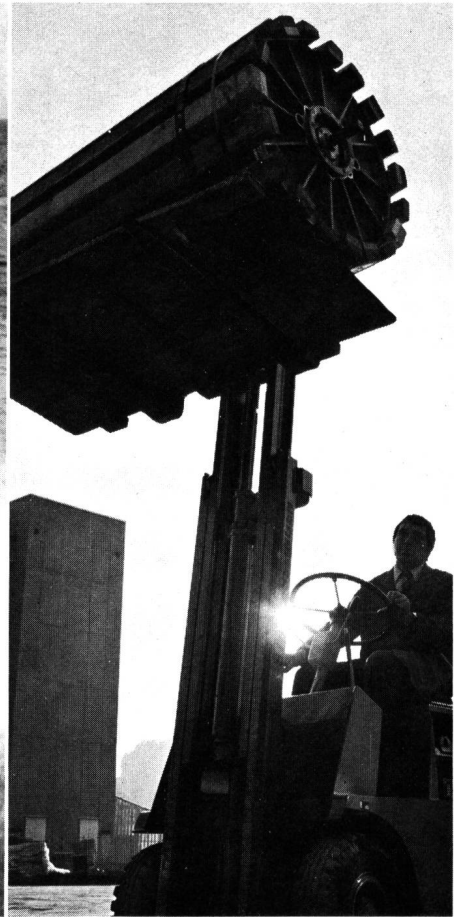
# Electrona Batterien. Kraftvoll, zäh und zuverlässig. In allen Lebenslagen.



**Im Notfall.** Wo Zuverlässigkeit oberstes Gebot ist, wo ein Ausfallen des Stroms Leben gefährden kann – in Notstromanlagen von Spitälern, Atomkraftwerken oder Flughäfen –, da findet man die langlebigen Electrona-Dural Batterien.



**Im Spezialfall.** Für ausgefallene Probleme entwickeln wir Lösungen nach Mass. Electrona-Dural Batterien für den Expo-Mesoscaph «Auguste Piccard» etwa. Oder 30 Tonnen Batterien für das Forschungs-U-Boot «Ben Franklin»: Sie befinden sich direkt im Meerwasser und müssen einen ungeheuren Druck aushalten.



**Im Normalfall.** Stapler und andere Elektrofahrzeuge fahren mit Traktionsbatterien von Electrona. Denn Electrona-Dural Batterien sind voll geballter Kraft, langlebig, wartungsarm, unkompliziert und zuverlässig – kurz: sympathische, unauffällige Schwerarbeiter. Und in Miete erst noch wirtschaftlicher.

**ELECTRONA**



Electrona S.A. Accumulatorenfabrik, 2017 Boudry/NE  
Tel. 038 44 21 21 Telex 35 398

P.S. Übrigens finden Sie bei Electrona auch die genau auf die Batterien abgestimmten Ladegeräte. Und nicht zuletzt auch Autobatterien, Batterien für die Zugbeleuchtung, vollständig wartungsfreie Kleinakkumulatoren sowie Nickel-Kadmium-Batterien.



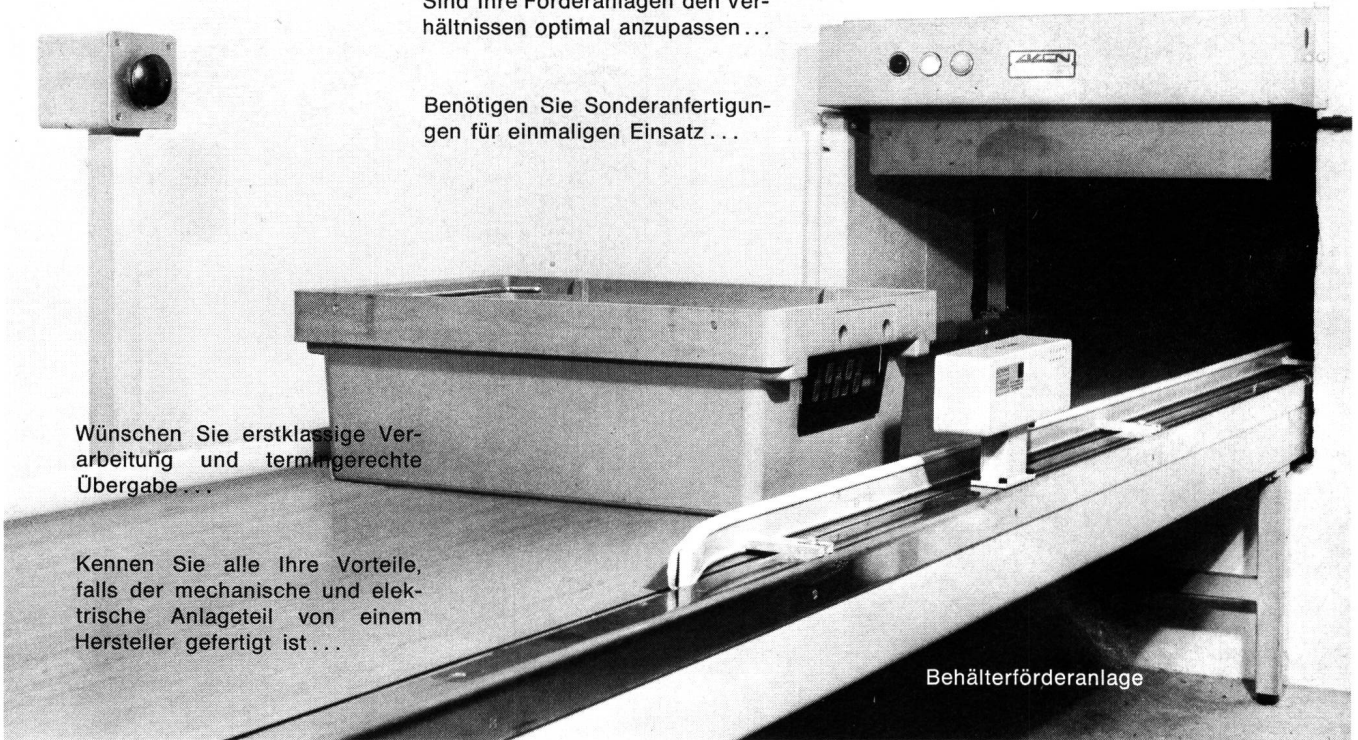
# Spezifische Problemlösungen??

Sind Ihre Förderanlagen den Verhältnissen optimal anzupassen...

Benötigen Sie Sonderanfertigungen für einmaligen Einsatz...

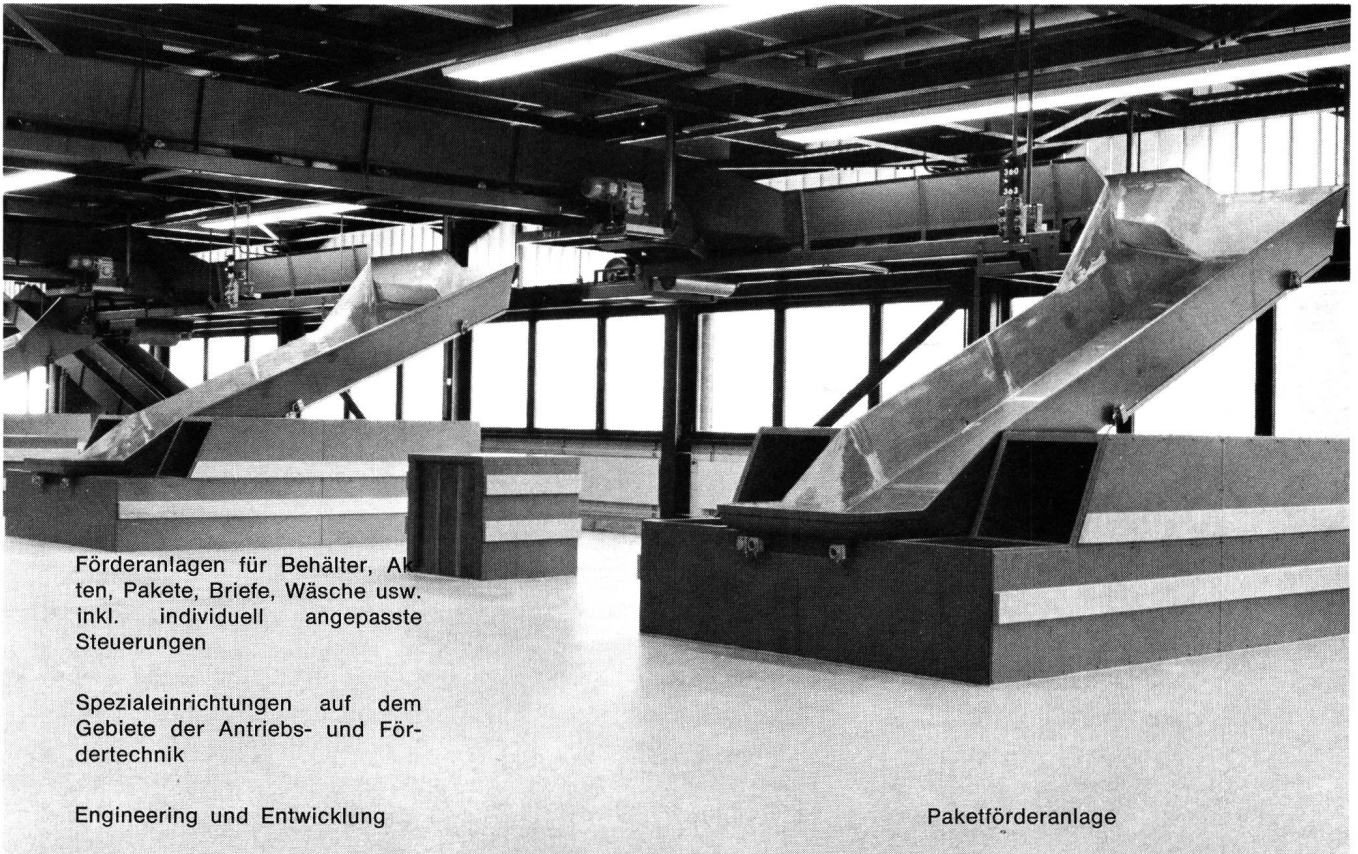
Wünschen Sie erstklassige Verarbeitung und termingerechte Übergabe...

Kennen Sie alle Ihre Vorteile, falls der mechanische und elektrische Anlagenteil von einem Hersteller gefertigt ist...



Behälterförderanlage

## Wenn ja, sind wir Ihr Partner für sämtliche



Förderanlagen für Behälter, Akten, Pakete, Briefe, Wäsche usw. inkl. individuell angepasste Steuerungen

Spezialeinrichtungen auf dem Gebiete der Antriebs- und Fördertechnik

Engineering und Entwicklung

Paketförderanlage



**Jakob Gilgen AG**  
**CH-3150 Schwarzenburg**

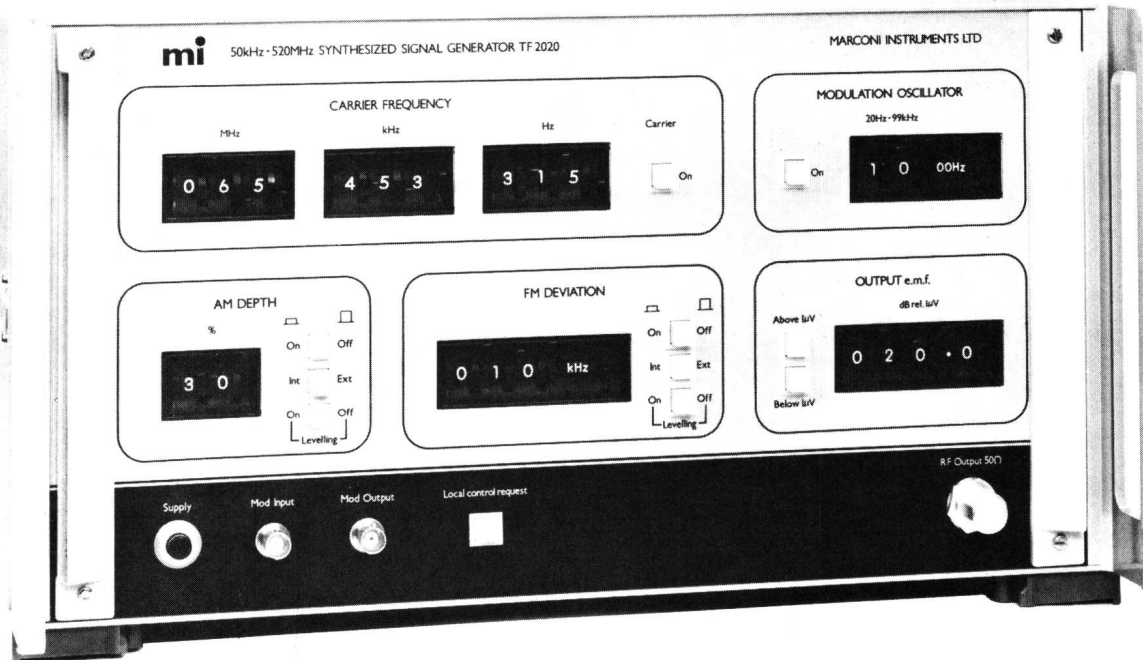
031 93 11 33





**MARCONI**  
INSTRUMENTS LTD

## SYNTHESIZED SIGNAL GENERATOR TF 2020



**Marconi stellt seine führende Position auf dem Gebiet von Signalgeneratoren erneut unter Beweis.**

Hier nur kurz das Wichtigste:

- Frequenzbereich 50 KHz ... 520 MHz mit 1 Hz Auflösung
- HF-Ausgangsspannung 0,2  $\mu$ V ... 4 V EMK
- Attenuatorbereich 149,9 dB in 0,1 dB-Stufen
- Ausgangspegel konstant  $\pm 1$  dB
- Grundrauschen  $\leq 130$  dB/Hz bei 20 KHz Trägerabstand
- Interne Modulation 20 Hz ... 99 KHz
- AM-Modulationstiefe 0 ... 99% in 1%-Schritten
- FM-Hub 0 ... 299 KHz in drei Bereichen
- Rasche Frequenzeinpegelung, 50 mS auf  $\pm 0,5$  Hz
- Voll programmierbar (Parallel BCD, TTL)
- Ein voll ausgebautes Gerät zu Fr. 42 100. — (inkl. Wust)
- IEC-Bus Zusatzgerät anfangs 1978 erhältlich

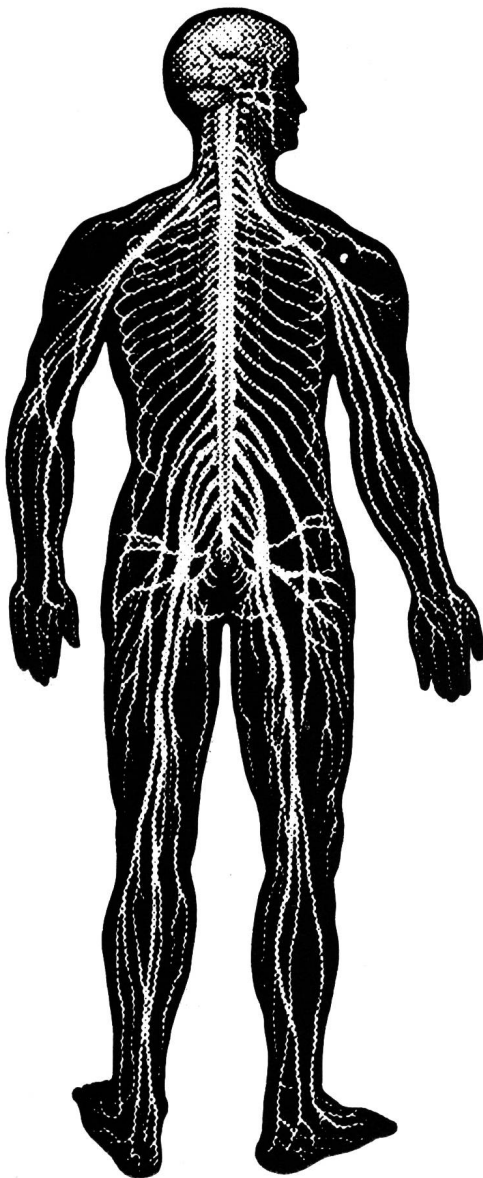
Der **Synthesized Signal Generator Marconi TF 2020** ist eine meisterliche Synthese von hervorragenden technischen Eigenschaften mit einem vernünftigen Preis.

Verlangen Sie bitte das ausführliche Datenblatt TF 2020/12/76, und Sie werden zu der gleichen Schlussfolgerung gelangen.

**baerlocher ag**

Postfach 485, 8021 Zürich, Tel. 01 42 99 00

# Kabel verbinden

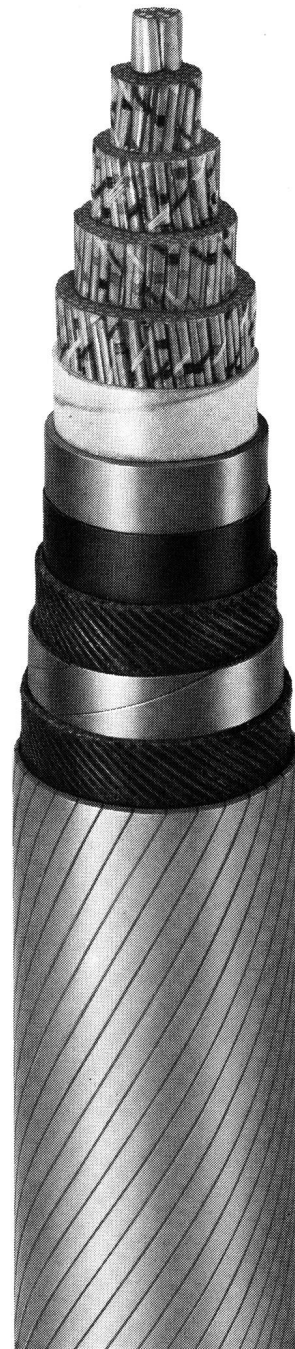


Kommunikation: ein täglich tausendfach gefordertes Prinzip. Sichere Verbindungen sind zum unerlässlichen Instrument der Wirtschaft geworden – zum aktuellen Zeichen menschlicher Beziehungen.

Kabel verbinden, sichern Kontakte. Sie tragen die Kommunikation in ihren metallenen Leitern von Haus zu Haus, von Ort zu Ort, von Land zu Land. Kabel vermitteln Botschaften, und zwar unter leichten wie unter schwierigen Bedingungen: über Hügel, durch Berge und Gewässer, durch Wohnquartiere und Industrielandschaften...

Hinter jedem einzelnen Telefonkabel aus Brugg steht ein kompetent erarbeiteter Funktionsplan. Der Kabelkern ist mit einer Schutzmantelkombination umschlossen – immuner Träger, unabhängig von klimatischen Faktoren und andern Einflüssen:

Sicherheit aus Brugg. Bevor diese ausgereiften Produkte unser Werk verlassen, bestehen sie harte Tests und Kontrollen. Wir vertrauen jener Philosophie, welche den führenden Industriezweigen unseres Landes Rang und Ansehen gab: Qualität, Verlässlichkeit, Dienstleistung. Denn sichere Verbindungen gelten zu Recht als wesentliche Anforderung – beim Menschen wie beim Kabel.



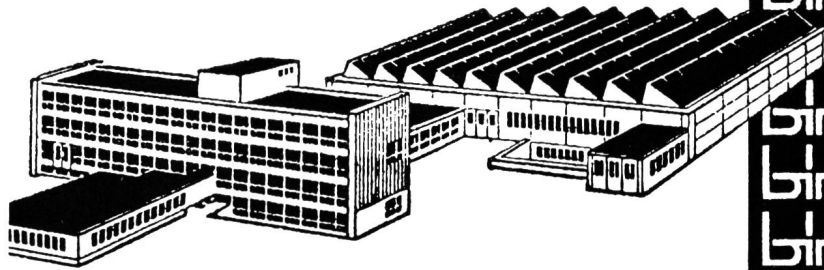
**Sicherheit aus Brugg**



KABELWERKE BRUGG AG, 5200 BRUGG  
Elektrische Kabel, Drahtseile Telefon 056 - 41 11 51

Unser Beitrag zum guten Gelingen **Neubau Postbetriebszentrum Däniken**

**Planung und  
Ausführung der  
elektr. Schützen-  
Steuerungen zu den  
Förder- und  
Sortieranlagen**



**BIRCHER AG**, Fabrik elektrischer Apparate und Schaltanlagen, 8222 **Beringen**/Schaffhausen, Tel. 053 - 7 12 21



► **Automatische Türen** ◀

► **Automatische Tore** ◀

Mit

**Baumgartner**

**Antrieben**

**die perfekte Lösung.**

HANS BAUMGARTNER + CO 8702 ZOLLIKON  
Telefon 01 65 41 24 Telex 55620 hbz-ch Seestrasse 15

**Apparate und  
Einrichtungen  
für zivile  
und militärische  
Telefonanlagen**



Linienwähler  
Chef-Sekretär-Anlagen  
Notruf-, Alarm- und  
Wechselsprechanlagen  
Speise- und Ladegeräte

Zellweger Uster AG  
Abt. Telekommunikation  
CH-8634 Hombrechtikon  
Telefon 055/4161 11

02.2.207D



# WELTMEISTER IM FINDEN

Die Unternehmung von heute braucht ein Kommunikationsmittel, das Mitarbeiter schnell und problemlos findet. Jederzeit. Überall. Den Chef, den Exportleiter, die Abteilungsleiterin, den Betriebselektriker, die Betriebsfeuerwehr, ...

**Neu**

## Personensuchanlage Hasler DS-2000

Die beliebig kombinierbare «Alleskönnerin»

- mit Sprachdurchsage und Rückantwort,
- mit einseitiger Sprachdurchsage,
- mit Piepser.

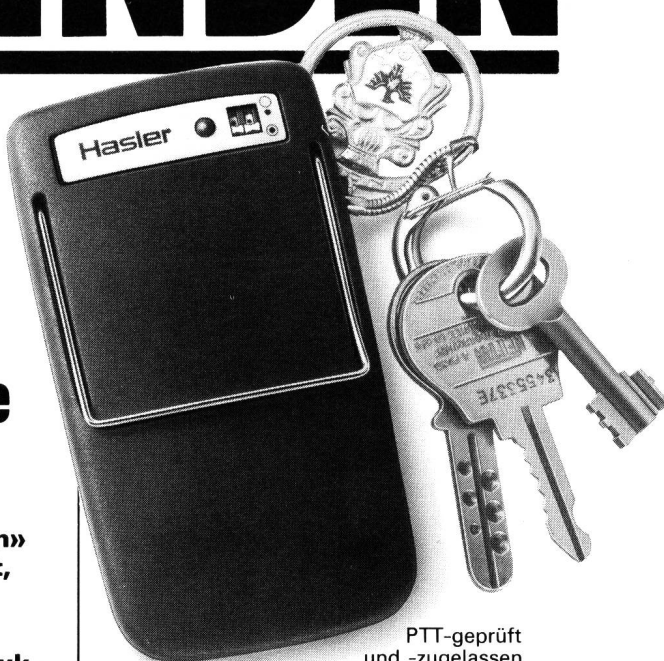
**Weltneuheit: Über dieses einzigartige induktive Digital-Suchsystem kann gleichzeitig gesucht und gesprochen werden...**

**HASLER-Technologie, die Massstäbe setzt!**

Nicht genug. Zahlreiche Zusatzfunktionen und Empfänger-Eigenschaften machen die HASLER DS-2000 erst recht zum perfekten (und unentbehrlichen) Kommunikationsmittel:

- Gruppenruf, Alarmruf mit Priorität, Mehrfachsignalisierung mittels Ruftonunterscheidung, automatische Anrufumleitung, Abwesenheitsanzeige, Anruflampe für besonders diskreten Suchvorgang;
- garantierte Batterie-Lebensdauer von mindestens einem Jahr;
- neue, in ihrer Art einzigartige Form: klein, leicht – mit versenktem, anpassungsfähigem Clips, der sicher hält – in verschiedenen Gehäusefarben;
- individuell ausbaubar dank fortschrittlicher Modular-Bauweise.


Und weil HASLER die neue Anlage bis ins Kleinste durchdacht hat, ist im Prospekt auch alles bis ins Detail erläutert. Am besten, Sie fordern unsere Dokumentation gleich an.



PTT-geprüft  
und -zugelassen

## Hasler Installations-AG

Firma der Hasler-Gruppe  
Frankenstrasse 70, 3018 Bern, 031 55 67 66  
Weitere Niederlassungen in  
Basel, Buchs AG, Neuchâtel, Vernier-Genève, Zürich.

- 
- Bitte senden Sie uns Ihren Prospekt über die neue Personensuchanlage HASLER DS-2000.
  - Wir wünschen ein unverbindliches Gespräch mit Ihrem PSA-Spezialisten.  
Telefon \_\_\_\_\_

Firma: \_\_\_\_\_

Kontaktperson: \_\_\_\_\_

Strasse: \_\_\_\_\_

Plz/Ort: \_\_\_\_\_

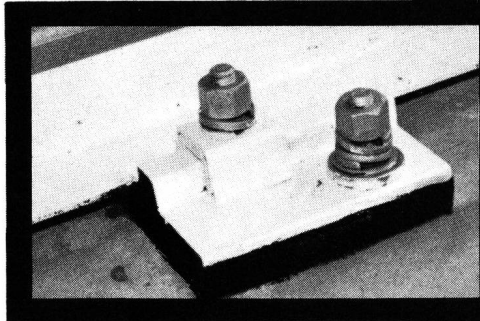
Einsenden an HASLER INSTALLATIONS-AG,  
Informationsdienst, Postfach, 3018 Bern.

S&P

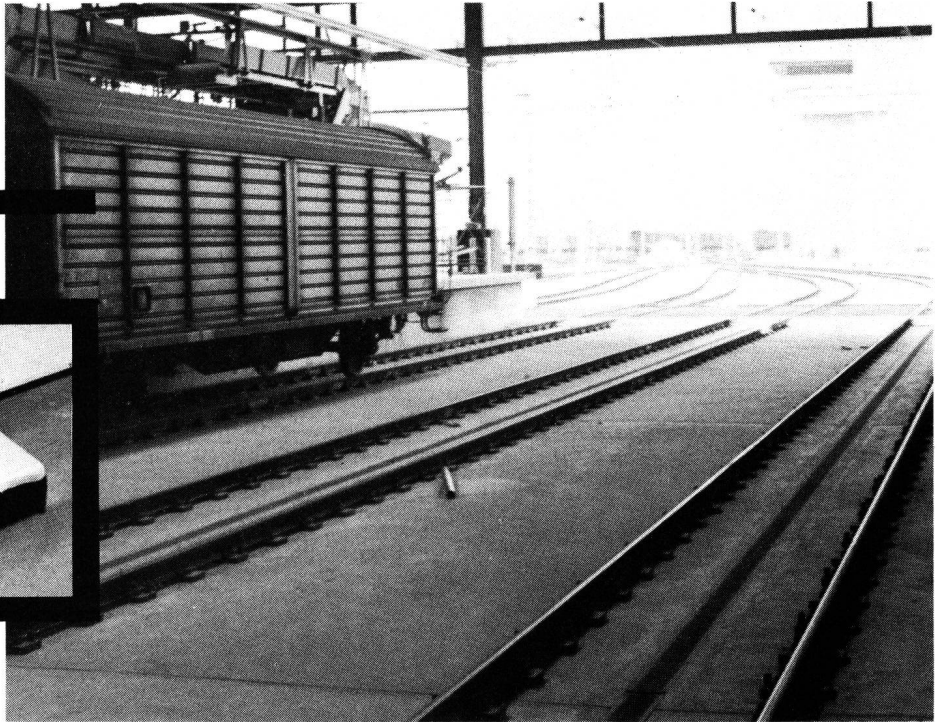
für Wirtschaftlichkeit und  
Sicherheit

# ICOSIT

KUNSTSTOFF KC 330



beim Postbahnhof Däniken  
wurde das Gleisbefestigungs-  
System der Inertol AG  
verwendet



Ihr Partner bei der Lösung von  
Bautenschutz- und  
Korrosionsschutzproblemen!

INERTOL AG  
Bautenschutzchemie  
Produits anticorrosifs  
Hegmattenstr. 15  
8404 Winterthur  
Tel. 052 27 77 77  
Telex 76200

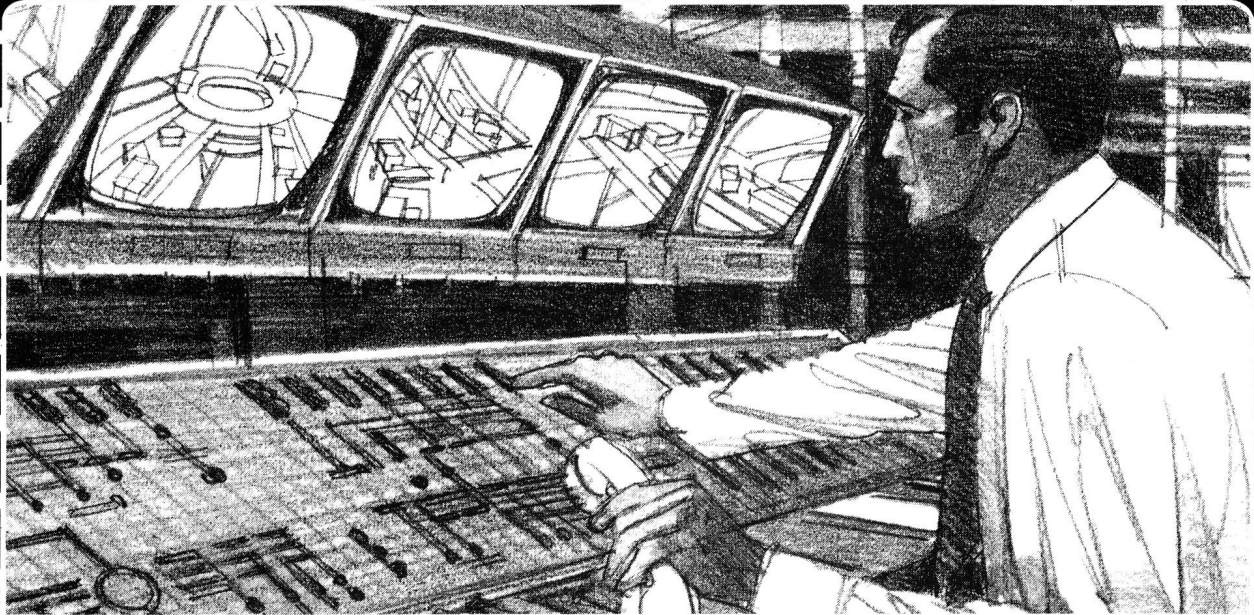


## Von Roll Fördertechnik im Postbetriebszentrum Däniken.

Von Roll baut Bandstrassen  
und Rutschen.

Von Roll AG  
Förder- und Lagertechnik  
2800 Delémont

**VonRoll**



**Wer gleichzeitig  
mehrere Situationen nie  
aus dem Auge verliert, der hat  
den Überblick von Autophon.**

**Näheres,  
wenn Sie uns schreiben.**

Gleichzeitig mehrere Situationen überblicken?

Das möchten wir gerne genauer wissen.

Geben Sie uns Einblick in die Möglichkeiten moderner Videotechnik und Bildschirmkommunikation.

Name: \_\_\_\_\_

in Firma: \_\_\_\_\_

Strasse: \_\_\_\_\_

Telefon: \_\_\_\_\_

PLZ: \_\_\_\_\_

Ort: \_\_\_\_\_

Einsenden an: Autophon AG, Vertriebsleitung Schweiz, Stauffacherstrasse 145, 3000 Bern 22

TM

Autophon-Niederlassungen

in Zürich 01 36 73 30, St. Gallen 071 25 85 11, Basel 061 22 55 33, Bern 031 42 66 66, Luzern 041 44 04 04

Téléphonie SA in Lausanne 021 26 93 93, Sion 027 22 57 57, Genève 022 42 43 50



**AUTOPHON** 

Sprechen Sie mit Autophon,  
wenn Sie informieren müssen oder Informationen brauchen, wenn Sie gesehen oder gehört werden wollen,  
wenn Sie die richtige Verbindung mit oder ohne Draht brauchen, wenn Sie warnen, überwachen  
oder einsatzbereit sein müssen.



# Oehler wünscht einen guten Start!



Was für das Postbetriebszentrum Däniken in jahrelanger Arbeit realisiert wurde, was wir – und viele andere Firmen – konstruiert, gebaut und montiert haben, ist jetzt im Betrieb. Oehler Aarau AG wurde die Lieferung wesentlicher Teile der Einrichtungen zum Fördern und Verteilen der Postgüter anvertraut. Wir haben alles getan um einen rationellen, reibungslosen Ablauf zu gewährleisten. Wir hoffen, unsere Anlagen bieten allen PTT-Mitarbeitern in Däniken angenehme Arbeitsplätze für ihre verantwortungsvolle Tätigkeit.



## Oehler Aarau AG

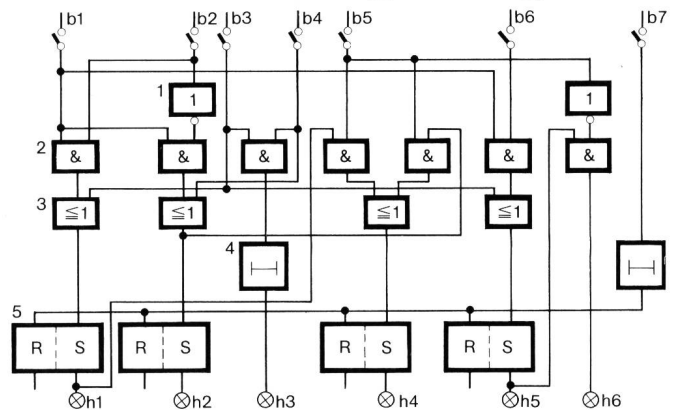
Industriestrasse 44  
CH-5001 Aarau  
Telefon (064) 22 25 22  
Telex 68377 owl ch

Ein Unternehmen im +GF+ Konzern

Oe 116/1

## SIEMENS

### SIMATIC C1: Damit lösen wir kleine und grosse Automatisierungs-Aufgaben



b1 bis b7 Kontakte      1 Umkehlglied      3 ODER-Glied  
h1 bis h6 Anzeigelampen      2 UND-Glied      4 Verzögerungsglied  
5 RS-Speicherglied

Ausschnitt aus dem Funktionsplan\* einer Spritzgiessmaschinensteuerung

#### SIMATIC C1 – Elektronik für den Starkstromfachmann

Das neue Bausteinsystem ist so robust und einfach aufgebaut, dass jeder – ohne lange Schulung – sicher damit umgehen kann. So sicher wie mit Schützen und Relais.

Um Steuerungen mit SIMATIC C1 zu bauen, braucht man nur zu wissen, was die Elektronik bewirkt.

#### SIMATIC C1 – extrem stör- und zerstörsicher

Extrem hohe Störsignale bleiben ohne Wirkung auf die sichere Funktion. Selbst Kurzschlüsse an den Ausgängen der SIMATIC C1-Bausteine können diese nicht zerstören.

#### SIMATIC C1 – Produkte oder komplette Lösungen

SIMATIC-Bausteine können Sie einzeln beziehen, um damit

Steuerungen selbst zu bauen, oder Sie lösen Ihre Automatisierungsaufgabe gemeinsam mit uns.

#### SIMATIC C1 hat überzeugt

Seit Einführung im Herbst 1974 arbeiten bereits über 600 000 Bausteine zur Zufriedenheit der Anwender.

Möchten Sie dazugehören? Schreiben oder rufen Sie uns an, für ein Fachgespräch oder Informationsmaterial.

\* «Funktionspläne für Steuerungen einheitlich und eindeutig darstellen». Bestell-Nr. E 293/2005.

**Siemens-Albis AG**  
Energie/Industrie  
Freilagerstrasse 28, 8047 Zürich  
01 / 247 31 11

1020 Renens, 021 / 34 96 31  
6904 Lugano, 091 / 51 51 21

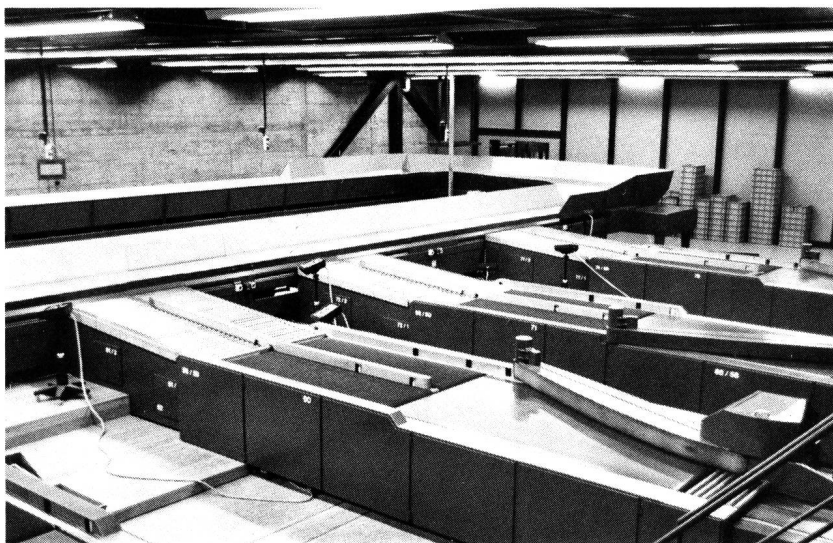
## Wirtschaftlich automatisieren mit Siemens-Albis

# 1000 000 Stückgüter pro Tag

können unsere im Einsatz stehenden Sortier- und Förderanlagen verarbeiten.

Wir projektieren und bauen komplette Anlagen für

## POST - BAHN - FLUGHÄFEN



◀ Mehrfach-Eingabestelle

Automatische Paket-  
Sortieranlage  
Däniken PTT  
Sortierleistung:  
12 000 Pakete/h

220 Sortierstellen  
▼

Im weiteren finden Sie  
in unserem Fabrikations-  
programm:  
Förderanlagen für  
Briefpost  
Spitäler  
Restaurationsbetriebe  
Druckereien  
Mühlensektor

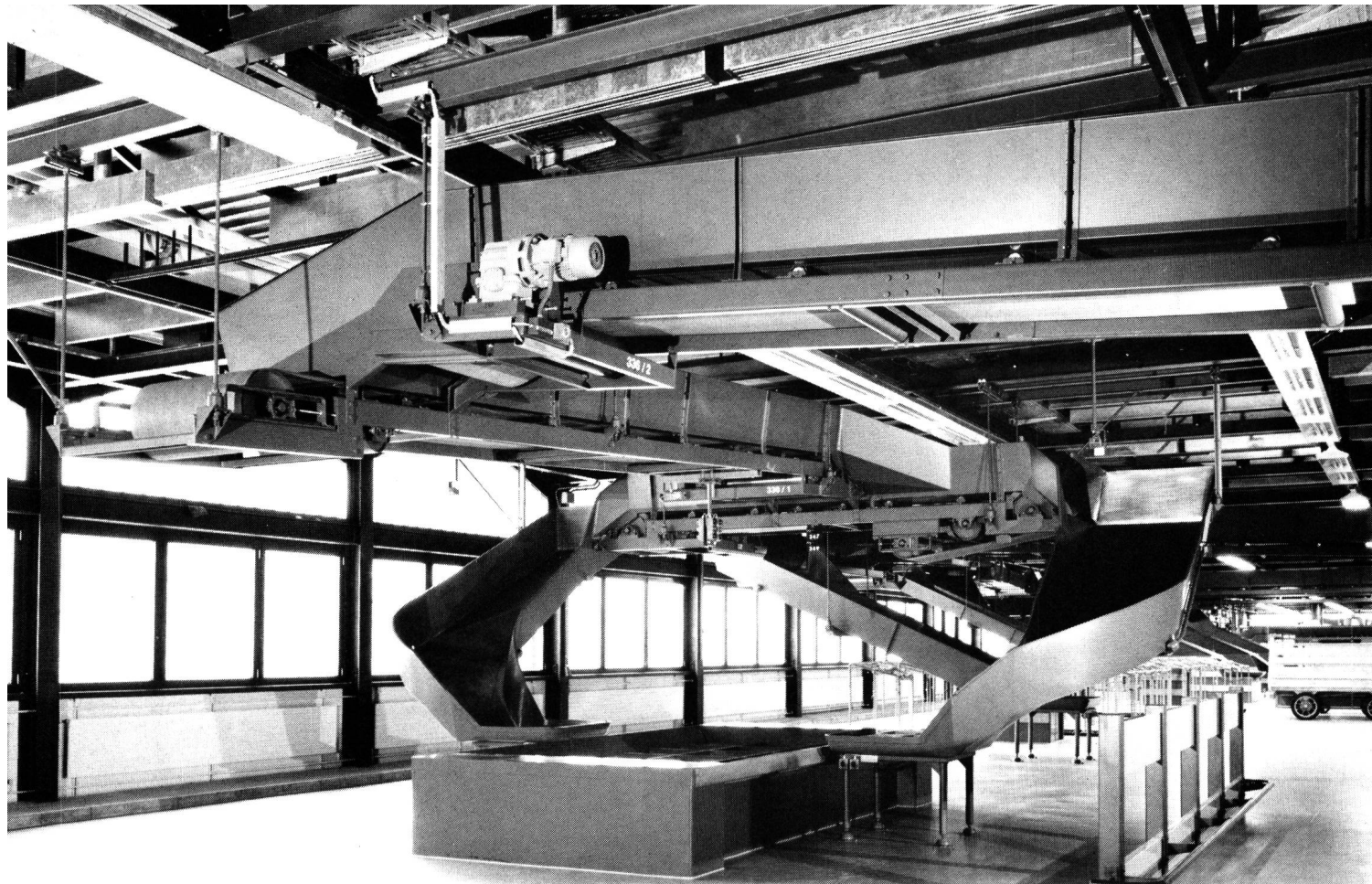
The logo for DAVERIO, featuring the word "DAVERIO" in a bold, sans-serif font inside a white-bordered oval shape on a black background.

DAVERIO AG 8031 Zürich  
Heinrichstrasse 217 Telefon 01 44 51 51

**PTT**  
**PTT**  
**PTT**

**Ihr Partner**  
**Tag für Tag**  
**damit Sie**  
**weltverbunden**  
**bleiben**





# **Für das Postbetriebszentrum Däniken lieferten wir die Bandförderer, Bandübergänge und Rutschen für die Paketförder- und -Verteilanlagen**

Unser Lieferprogramm «Fördertechnik»:

Stückgut: Gurtbandförderer, Plattenbandförderer,  
Rollenbahnen.

Schüttgut: Trogkettenförderer, Gurt- und Ketten-  
becherwerke, Bandförderer, Haldenlager-  
Einrichtungen. Pneumatische Förderung  
nach verschiedenen Systemen.

Ihr Schritt zum Fortschritt

**BUHLER**

GEBRÜDER BÜHLER AG, CH-9240 Uzwil

Telefon 073 50 11 11, Telex 77 541 gbu ch

TR 77/4 67892/7 VI



PERITEL C 400

## Neu in der Schweiz

Der leistungsfähigste und kompakteste  
**Telefonnummerwähler**

PTT + SEV zugelassen

### STOPPANI AG

Könizstrasse 29, 3000 Bern 21

Tel. 031 25 31 61

Unsere Arbeitsausführung:

### Elastische, schwingungsdämpfende Gleisbefestigung ohne Schwelle

Weitere Spezialgebiete:

- Korrosionsschutz und Oberflächenschutz
- Bauwerksabdichtungen
- Isolationen im Gewässerschutz

# OSAG

Schröckel, Oberflächenschutz AG, 8353 Elgg

### Anschlusschnüre für Telefon- und elektrische Apparate

Sämtliche Schnüre für Hör- und Sprechapparate  
Stöpselschnüre für Umschalterschranke  
Mehradrige Kabel  
Hitze- und hochhitzebeständig isolierte Leiter

Kabelwerk

### A. Heiniger & Cie. AG

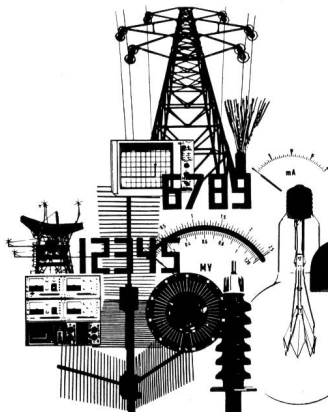
3072 Ostermündigen  
Blankweg 4



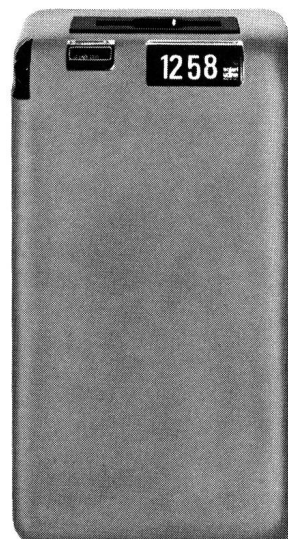
**Basel**  
**6.-10.**  
**Sept. 1977**

Fachmesse  
für industrielle  
Elektronik  
und Elektrotechnik  
in den Hallen  
der Schweizer  
Mustermesse

Information:  
Sekretariat Ineltec 77  
4021 Basel



# ineltec



Auch  
**Zeit-Kontrolluhren**  
können schön  
sein – wie unsere  
**MEMOR-Stempel-**  
**uhr von SOLARI!**

Perfekte Eleganz,  
technisch optimal,  
mit klarer digitaler  
Zeitanzeige.

Ob einzellaufend  
oder zum  
Anschluss an  
Hauptuhren usw.,  
in allen Varianten  
lieferbar.

# bg

**BILAND+GULOTTI AG**

Scheuchzerstrasse 21, 8006 Zürich  
Telefon 01/603737 Telex 54600

Biland + Gulotti Lausanne SA  
Place de la Riponne, 1005 Lausanne  
Téléphone 021/202211