

Objekttyp: **FrontMatter**

Zeitschrift: **Technische Mitteilungen / Schweizerische Post-, Telefon- und Telegrafienbetriebe = Bulletin technique / Entreprise des postes, téléphones et télégraphes suisses = Bollettino tecnico / Azienda delle poste, dei telefoni e dei telegrafi svizzeri**

Band (Jahr): **55 (1977)**

Heft 7

PDF erstellt am: **08.08.2024**

### **Nutzungsbedingungen**

Die ETH-Bibliothek ist Anbieterin der digitalisierten Zeitschriften. Sie besitzt keine Urheberrechte an den Inhalten der Zeitschriften. Die Rechte liegen in der Regel bei den Herausgebern.

Die auf der Plattform e-periodica veröffentlichten Dokumente stehen für nicht-kommerzielle Zwecke in Lehre und Forschung sowie für die private Nutzung frei zur Verfügung. Einzelne Dateien oder Ausdrucke aus diesem Angebot können zusammen mit diesen Nutzungsbedingungen und den korrekten Herkunftsbezeichnungen weitergegeben werden.

Das Veröffentlichen von Bildern in Print- und Online-Publikationen ist nur mit vorheriger Genehmigung der Rechteinhaber erlaubt. Die systematische Speicherung von Teilen des elektronischen Angebots auf anderen Servern bedarf ebenfalls des schriftlichen Einverständnisses der Rechteinhaber.

### **Haftungsausschluss**

Alle Angaben erfolgen ohne Gewähr für Vollständigkeit oder Richtigkeit. Es wird keine Haftung übernommen für Schäden durch die Verwendung von Informationen aus diesem Online-Angebot oder durch das Fehlen von Informationen. Dies gilt auch für Inhalte Dritter, die über dieses Angebot zugänglich sind.

**PTT Technische  
Mitteilungen**

**Bulletin  
technique**

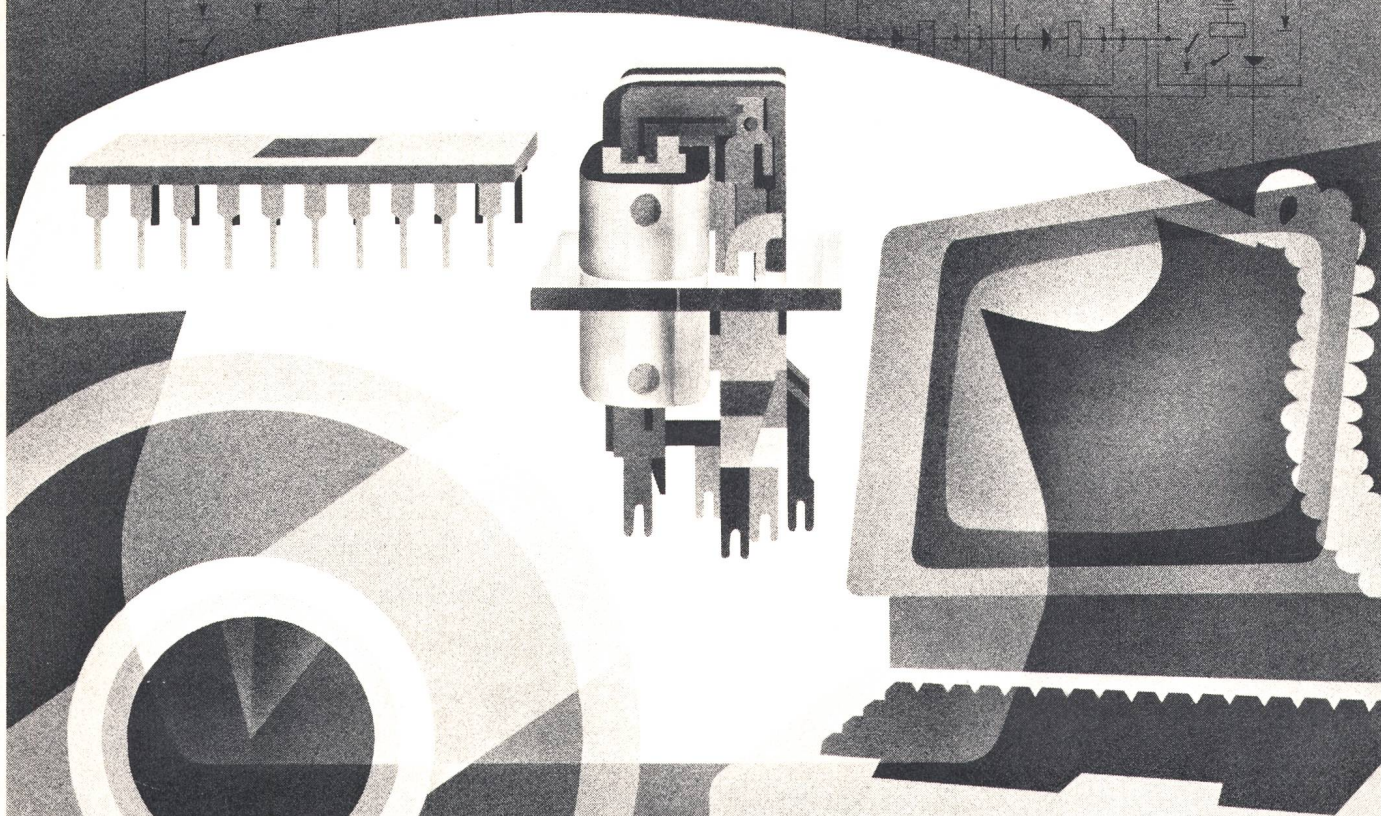
**Bollettino  
tecnico**



**7  
1977**



# Optimal ausgenützter Telefon-Verkehr



Die Verbindung modernster Elektronik mit betriebssicheren Edelmetallschnellkontakten ermöglicht den Anschluss folgender Zusatzausrüstungen der ALBIS-Haustelefonzentrale ESK 8000:

- Kurzurufnummernwahl
- Chefapparate
- Datenverkehr
- Gebührenerfassung
- Abwesenheitstableau
- Tastenwahl
- Blindenbedienung
- Durchwahl
- Anrufumschaltung
- Personensuchanlage
- Konferenzgespräche
- Verbindungsleitungen mit anderen Haustelefonzentralen
- Vermittlungs-Platzgruppen
- Ziffersperre
- Telefondiktat
- Nachtschaltung
- Ringruf
- Eiltanrufe
- Telefonansage
- Kundendienstschaltung
- Sammelanschlüsse
- Signalisierung wartender Anrufe
- Feuermeldeleitung
- Amtsleitungsgruppierung
- Reservierte Leitungen
- Amt-Amt-Verbindung

## Coupon

Senden Sie mir die ausführliche Broschüre über die ALBIS-Haustelefonzentrale ESK 8000

Firma \_\_\_\_\_

Name \_\_\_\_\_

Stellung im Betrieb \_\_\_\_\_

Strasse \_\_\_\_\_

PLZ / Ort \_\_\_\_\_

**SIEMENS-ALBIS AKTIENGESELLSCHAFT**

Information 1

Freilagerstrasse 28, 8047 Zürich, Telefon 01 - 247 31 11

## mit ALBIS-Haustelefonzentralen ESK 8000 von Siemens-Albis