

**Zeitschrift:** Technische Mitteilungen / Schweizerische Post-, Telefon- und Telegrafienbetriebe = Bulletin technique / Entreprise des postes, téléphones et télégraphes suisses = Bollettino tecnico / Azienda delle poste, dei telefoni e dei telegrafi svizzeri

**Herausgeber:** Schweizerische Post-, Telefon- und Telegrafienbetriebe

**Band:** 57 (1979)

**Heft:** 1

## Werbung

### Nutzungsbedingungen

Die ETH-Bibliothek ist die Anbieterin der digitalisierten Zeitschriften. Sie besitzt keine Urheberrechte an den Zeitschriften und ist nicht verantwortlich für deren Inhalte. Die Rechte liegen in der Regel bei den Herausgebern beziehungsweise den externen Rechteinhabern. [Siehe Rechtliche Hinweise.](#)

### Conditions d'utilisation

L'ETH Library est le fournisseur des revues numérisées. Elle ne détient aucun droit d'auteur sur les revues et n'est pas responsable de leur contenu. En règle générale, les droits sont détenus par les éditeurs ou les détenteurs de droits externes. [Voir Informations légales.](#)

### Terms of use

The ETH Library is the provider of the digitised journals. It does not own any copyrights to the journals and is not responsible for their content. The rights usually lie with the publishers or the external rights holders. [See Legal notice.](#)

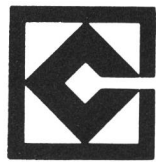
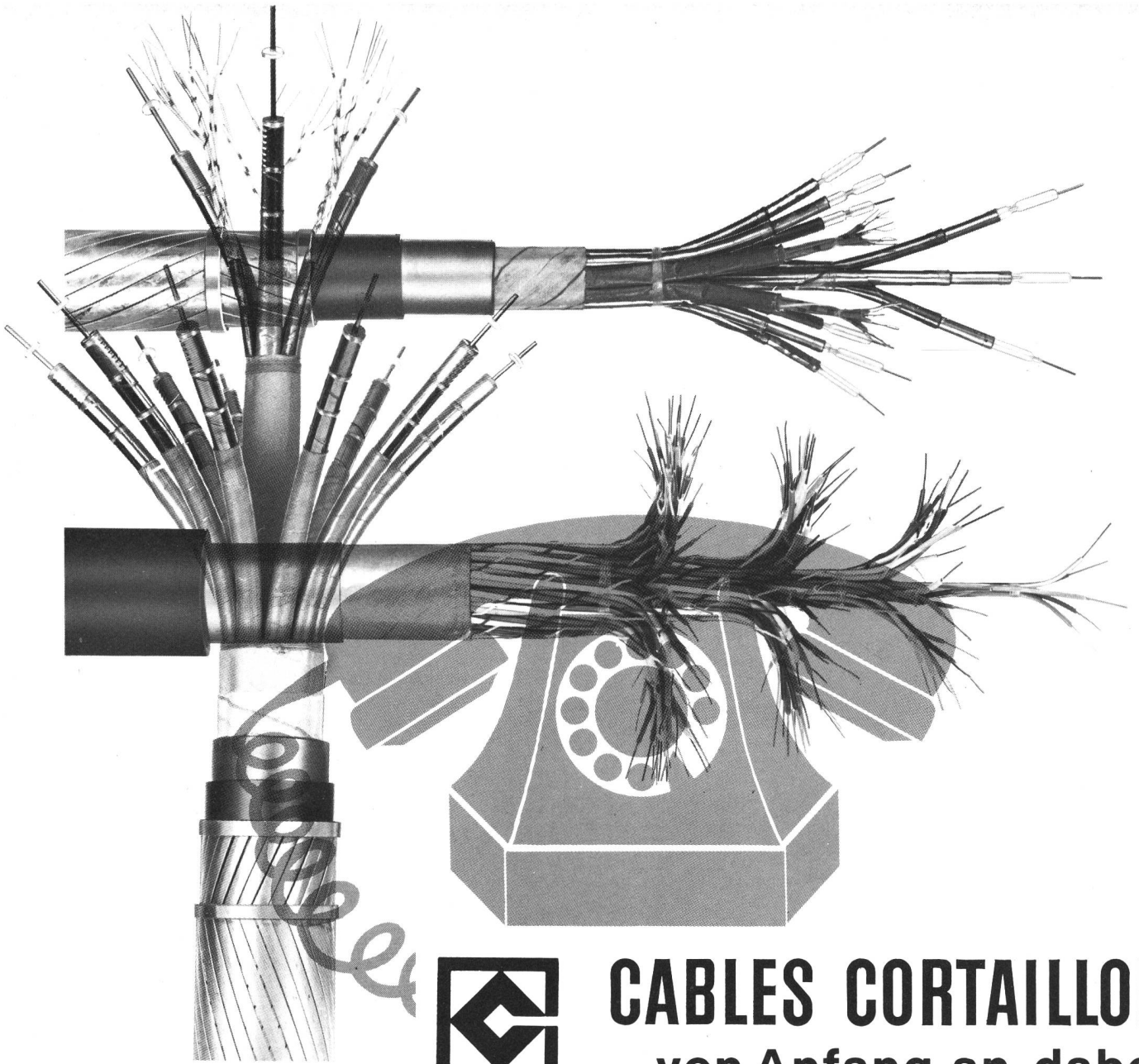
**Download PDF:** 09.03.2025

**ETH-Bibliothek Zürich, E-Periodica, <https://www.e-periodica.ch>**

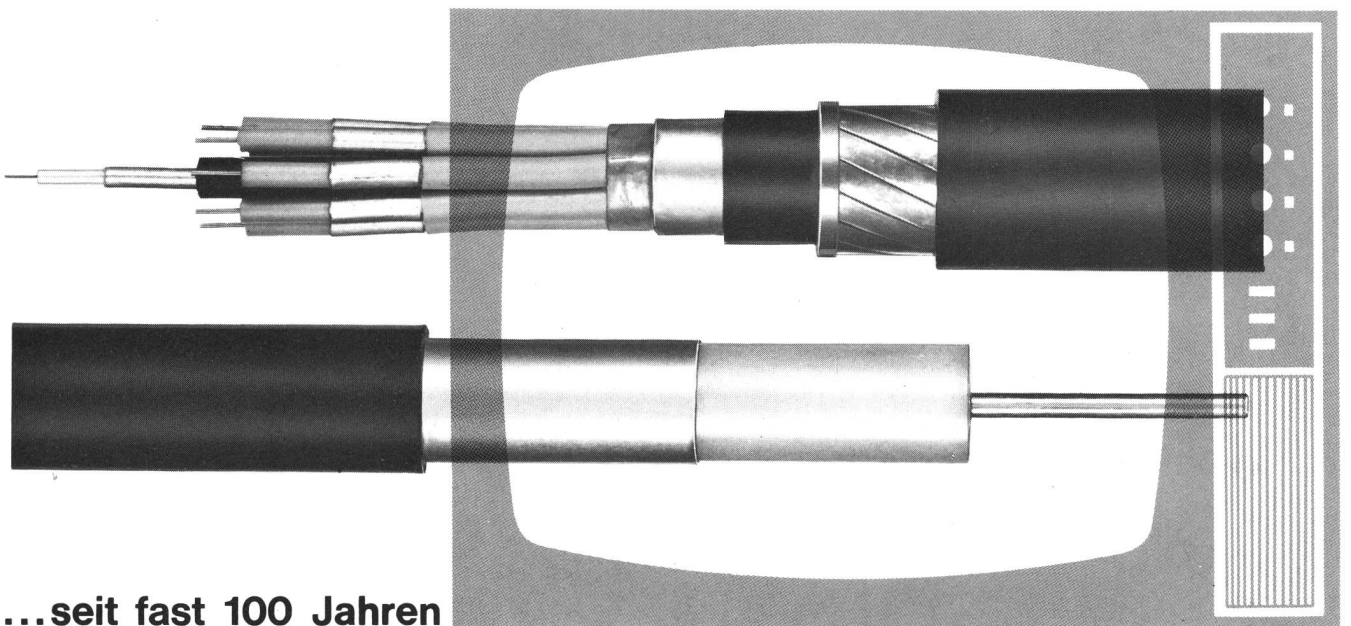
**Es gibt Fernämter,  
die schon seit 1970 die Linkprüfung  
bereits in der Vermittlungsphase  
durchführen.**

**Welche?**

**Die Pentaconta<sup>®</sup>-Fernämter  
von der STR**



**CABLES CORTAILLOD**  
von Anfang an dabei



**...seit fast 100 Jahren**

**wirken wir bei der Vervollkommnung der Nachrichtenübermittlung mit**

**Digitale Signalverarbeitung mit Pfiff  
zu marktgerechten Kosten – dank LSI-Schaltungen von TRW!**

### MULTIPLIERS

PRODUCTS	MPY-8AJ	MPY-12AJ	MPY-16AJ
WORD SIZE	8	12	16
MULTIPLY TIME (ns)	130	150	160
POWER (watts)	1.2	3.0	4.0

PRODUCTS	MPY-8HJ	MPY-12HJ	MPY-16HJ	MPY-24HJ
WORD SIZE	8	12	16	24
MULTIPLY TIME (ns)	65	80	100	200
POWER (watts)	1.0	2.0	3.0	3.5

### MULTIPLIER- ACCUMULATORS

PRODUCTS	TDC1003J	TDC1008J	TDC1009J	TDC1010J
WORD SIZE	12	8	12	16
SPEED (nsec)	175	70	95	115
POWER (watts)	2.5	1.2	2.5	3.5

### A/D CONVERTERS

PRODUCTS	TDC1001J	TDC1002J	TDC1007J	TDC1013J	TDC1014J
WORD SIZE	8	8	8	10	6
CONVERSION TIME (ns)	400	1000	35	1000	35
POWER (watts)	0.4	0.4	2.0	0.6	0.8

### D/A CONVERTERS

PRODUCTS	TDC1016J	TDC1017J
WORD SIZE	8	10
CONVERSION TIME (ns)	35	50
POWER (watts)	0.8	0.8

### SHIFT REGISTERS

PRODUCTS	TDC1005J	TDC1006J
WORD SIZE	2 x 64	1 x 256
CLOCK SPEED (MHz)	40	40
POWER (mW)	350	450

### CORRELATORS

PRODUCT	TDC1004J
WORD SIZE	64
CORRELATION RATE (MHz)	15
POWER (mW)	200

Mehr darüber erfahren Sie aus unserem Übersichtsprospekt 100A 7/78, und er führt Sie zur Wahl der geeigneten Typen, zu ausführlichen Datenblättern und damit letztlich zur modernen Konzeption in der digitalen Signalverarbeitung.

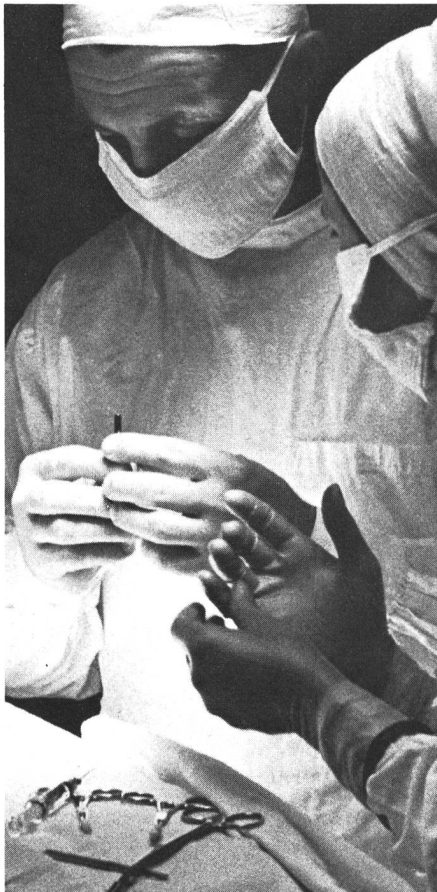
Large Scale Integrated Circuits von TRW/LSI\* sind die Lösung der Anforderungen an Ihre Geräte von morgen!

\* Erfinder und Patentinhaber der TTL-Technik

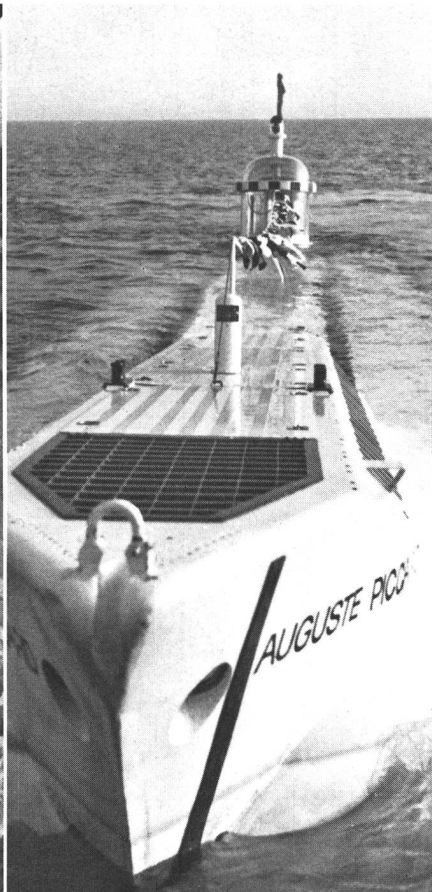
# baerlocher ag

Postfach 485, 8021 Zürich, Tel. 01 42 99 00

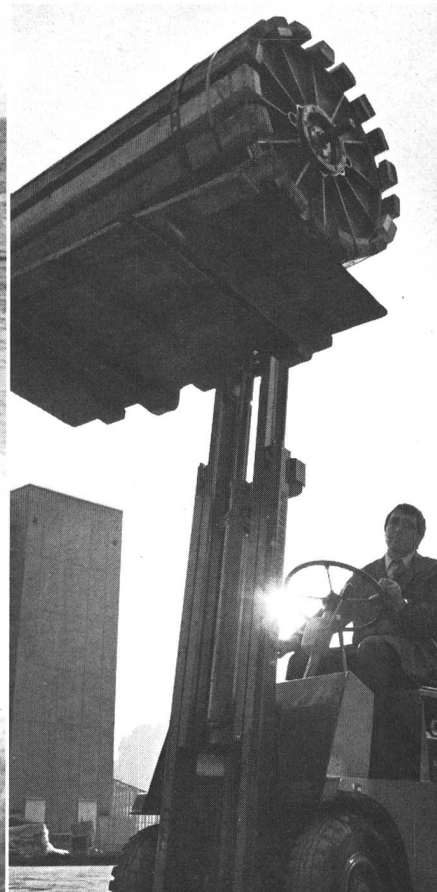
# Electrona Batterien. Kraftvoll, zäh und zuverlässig. In allen Lebenslagen.



**Im Notfall.** Wo Zuverlässigkeit oberstes Gebot ist, wo ein Ausfallen des Stroms Leben gefährden kann – in Notstromanlagen von Spitälern, Atomkraftwerken oder Flughäfen –, da findet man die langlebigen Electrona-Dural Batterien.



**Im Spezialfall.** Für ausgefallene Probleme entwickeln wir Lösungen nach Mass. Electrona-Dural Batterien für den Expo-Mesoscaph «Auguste Piccard» etwa. Oder 30 Tonnen Batterien für das Forschungs-U-Boot «Ben Franklin»: Sie befinden sich direkt im Meerwasser und müssen einen ungeheuren Druck aushalten.



**Im Normalfall.** Stapler und andere Elektrofahrzeuge fahren mit Traktionsbatterien von Electrona. Denn Electrona-Dural Batterien sind voll geballter Kraft, langlebig, wartungsarm, unkompliziert und zuverlässig – kurz: sympathische, unauffällige Schwerarbeiter. Und in Miete erst noch wirtschaftlicher.



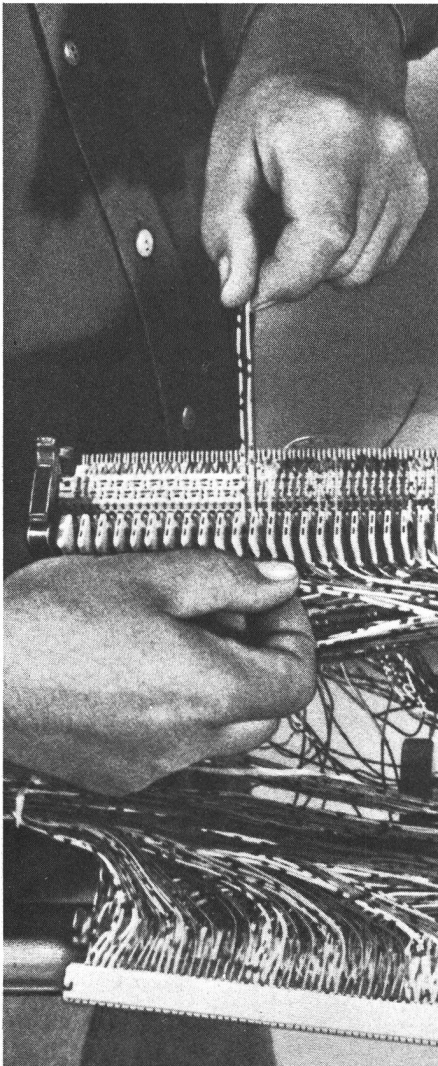
Electrona S.A. Accumulatorenfabrik, 2017 Boudry/NE  
Tel. 038 44 21 21 Telex 35 398

P.S. Übrigens finden Sie bei Electrona auch die genau auf die Batterien abgestimmten Ladegeräte. Und nicht zuletzt auch Autobatterien, Batterien für die Zugbeleuchtung, vollständig wartungsfreie Kleinakkumulatoren sowie Nickel-Kadmium-Batterien.

# 3M/MS<sup>2</sup>

Lötfreies, mechanisches Spleiss-System.

## Montagefreundlich und wirtschaftlich.



Bisher war das Spleissen hochpaariger Kabel eine mühsame und zeitraubende Arbeit. Das neue <3M / MS<sup>2</sup>> Modular-Spleiss-System schafft hier Abhilfe. In einem Arbeitsgang werden bis 28 Aderpaare abisoliert, geschnitten und verbunden. Das Identifizieren, Prüfen und Umspleissen ist jederzeit möglich. Die U-Elemente im Modul garantieren eine elektrisch hochwertige Dauer-Verbindung. <3M / MS<sup>2</sup>> ist nicht einfach ein Verbinder – sondern ein System. Mit den gleichen Basis-komponenten, Werkzeugen und Verfahren können sowohl Verbindungs-spleissungen als auch Verteilspleissungen und Rangierverteilungen hergestellt werden.

### <3M / MS<sup>2</sup>> System

#### Die grundsätzlichen Vorzüge:

- Kabeladern von 0,3 mm bis 0,8 mm Durchmesser können mit dem gleichen Verbindungselement miteinander verbunden werden
- Vorheriges Entfernen der Aderisolation entfällt dank selbst-abisolierenden U-Kontakten
- Hohe Spleissleistung
- Sauber, platzsparend, zeitsparend
- Logisches Arbeitsverfahren
- Alle Verbindungsstellen liegen aussen am Spleiss und sind sofort zugänglich
- Durch Beschriftung der Verbindungselemente können die Kabeladern fortlaufend nummeriert werden
- Störungsfreies Spleisswerkzeug ohne bewegliche mechanische Teile

<3M / MS<sup>2</sup>> ist eine neue, revolutionierende Spleissmethode, mit der die Arbeit des Fernmeldemonteurs heute – und morgen – wesentlich erleichtert wird. Das MS<sup>2</sup>-System ist PTT-geprüft und bewilligt.

Im übrigen hat 3M für die Fernmelde-technik ein komplettes Programm von Scotch - Elektroisolierbändern, Scotchlok -isolierten, selbstabisolierenden Einzeldrahtverbindern, Scotchcast - Giessharzen und Kabelarmaturen für Fernmelde- und Signalkabel.

Ob Ihr Problem nun eine einzelne Verbindung oder ein ganzes Leitungsnetz betrifft: 3M hat die richtigen Produkte und das <know-how>, um Ihnen behilflich zu sein.

### 3M (Switzerland) AG

Räffelstrasse 25, Postfach,  
8021 Zürich, Telefon 01 35 50 50

#### COUPON

Wir möchten Ihre Produkte näher kennenlernen. Bitte senden Sie detaillierte Unterlagen über

- MS<sup>2</sup>-System  
 Scotch Elektroisolierbänder  
 Scotchlok Verbinderprogramm  
 Scotchcast Giessharze

Name: \_\_\_\_\_

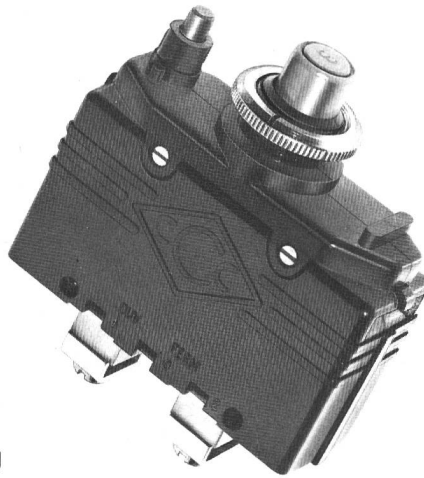
Adresse: \_\_\_\_\_  
 \_\_\_\_\_  
 \_\_\_\_\_

Einsenden an: 3M (Switzerland) AG,  
Abt. Telcom-Produkte, Postfach,  
8021 Zürich

# 3M

# Securex-Geräteschutzschalter

thermisch  
magnetisch  
thermo-magnetisch



0,1 – 25 A  
für Gleich- und Wechselstrom  
mit oder ohne Signalkontakte

mit Zentralbefestigung  
oder steckbar

## normel

Normel GmbH  
CH-3018 Bern, Normannenstr. 14  
Telefon 031 55 00 55/57

Alleinvertretung für die Schweiz:  
**METRONIC AG**, Dübendorfstr. 333, 8051 Zürich  
Telefon 01 41 84 84



## SCHWEIZ

Mannigfache Motive, sorgfältiger Druck

Auskunft über Neuheitenabonnement,  
Einzelbestellungen und Ersttagsbriefe  
erteilt die



## Wertzeichenverkaufsstelle PTT

Parkterrasse 10, CH-3030 BERN  
Telephon (031) 62 27 28 oder 62 27 20

Schalterstunden:

Montag-Freitag 08.00-11.30  
12.30-17.30  
Samstag 08.00-11.30