

Objekttyp: **Advertising**

Zeitschrift: **Technische Mitteilungen / Schweizerische Post-, Telefon- und Telegrafienbetriebe = Bulletin technique / Entreprise des postes, téléphones et télégraphes suisses = Bollettino tecnico / Azienda delle poste, dei telefoni e dei telegrafi svizzeri**

Band (Jahr): **60 (1982)**

Heft 7

PDF erstellt am: **11.09.2024**

Nutzungsbedingungen

Die ETH-Bibliothek ist Anbieterin der digitalisierten Zeitschriften. Sie besitzt keine Urheberrechte an den Inhalten der Zeitschriften. Die Rechte liegen in der Regel bei den Herausgebern. Die auf der Plattform e-periodica veröffentlichten Dokumente stehen für nicht-kommerzielle Zwecke in Lehre und Forschung sowie für die private Nutzung frei zur Verfügung. Einzelne Dateien oder Ausdrucke aus diesem Angebot können zusammen mit diesen Nutzungsbedingungen und den korrekten Herkunftsbezeichnungen weitergegeben werden. Das Veröffentlichen von Bildern in Print- und Online-Publikationen ist nur mit vorheriger Genehmigung der Rechteinhaber erlaubt. Die systematische Speicherung von Teilen des elektronischen Angebots auf anderen Servern bedarf ebenfalls des schriftlichen Einverständnisses der Rechteinhaber.

Haftungsausschluss

Alle Angaben erfolgen ohne Gewähr für Vollständigkeit oder Richtigkeit. Es wird keine Haftung übernommen für Schäden durch die Verwendung von Informationen aus diesem Online-Angebot oder durch das Fehlen von Informationen. Dies gilt auch für Inhalte Dritter, die über dieses Angebot zugänglich sind.



Damit Ihre bestausgebildete Mannschaft innert kürzester Zeit wirken kann: Die Mannschaftsalarmanlage von Hasler

Sie und Ihr Kader haben viel Mühe in die Mannschaftsausbildung investiert. Verfügen Sie auch über das nötige Alarmsystem, damit die Mannschaft im Ernstfall ihre Fähigkeiten rechtzeitig unter Beweis stellen kann?

Die Mannschaftsalarmanlage von Hasler wurde für Gemeinden aller Grössen entwickelt. Sie ist äusserst einfach in der Bedienung, betriebssicher, anpassungsfähig an Ihre Bedürfnisse und gewährleistet den schnellen Alarm.

Bei Brandalarm (Telefon Nummer 118) werden bis zu sechs Kommandostellen gleichzeitig alarmiert. Die zuerst antwortende Dienststelle nimmt die Meldung entgegen. Mit einer zweistelligen Nummer alarmiert sie, in Gruppen von jeweils 10 Mann,

zuerst das Kader und dann die Mannschaft. Innert kürzester Zeit können bis zu 30 Gruppen à 10 Mann alarmiert werden.

Über 1000 Hasler Mannschaftsalarmanlagen bewähren sich bereits in der Praxis. Bei Überschwemmung, Massenkarambolage, Arbeitsunfall genauso wie bei Feuersausbruch und im Zivilschutz.

Hasler Mannschaftsalarmanlagen können den Bedürfnissen Ihrer Gemeinde entsprechend ausgebaut werden.

Ihre Kreistelefondirektion Telefon Nummer 13 bzw. 113 oder die Spezialisten der Hasler AG geben Ihnen gerne Auskunft.

Hasler AG, Abt. Information
Belpstrasse 23, 3000 Bern 14
Telefon 031 65 2111
Telex 32 413 hawe ch

Bitte senden Sie uns Ihre Unterlagen über die Hasler Mannschaftsalarmanlage.

Name / Vorname: _____ PTT

Feuerwehr: _____

Adresse / PLZ / Ort: _____



Hasler

Dank Electrona-Batterien fällt im Gotthard-Tunnel der Strom nie aus.



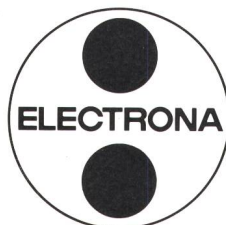
Electrona-Batterien garantieren bei Netzausfall im längsten Strassentunnel der Welt, dass Licht, Lüftung, Signalanlagen und alle Überwachungseinrichtungen weiterhin funktionieren.

Wo höchste Zuverlässigkeit zählt, findet man Electrona-Batterien, weil sie so robust,

so langlebig, so wartungsfreundlich – kurz: so sicher sind.

Wenn Strom auch für Sie lebenswichtig ist: verlassen Sie sich auf Electrona-Batterien. Sicher ist sicher. Übrigens finden Sie bei Electrona auch die geeigneten, genau den Batterien angepassten Ladegeräte.

Electrona SA
Accumulatorenfabrik
CH-2017 Boudry/NE



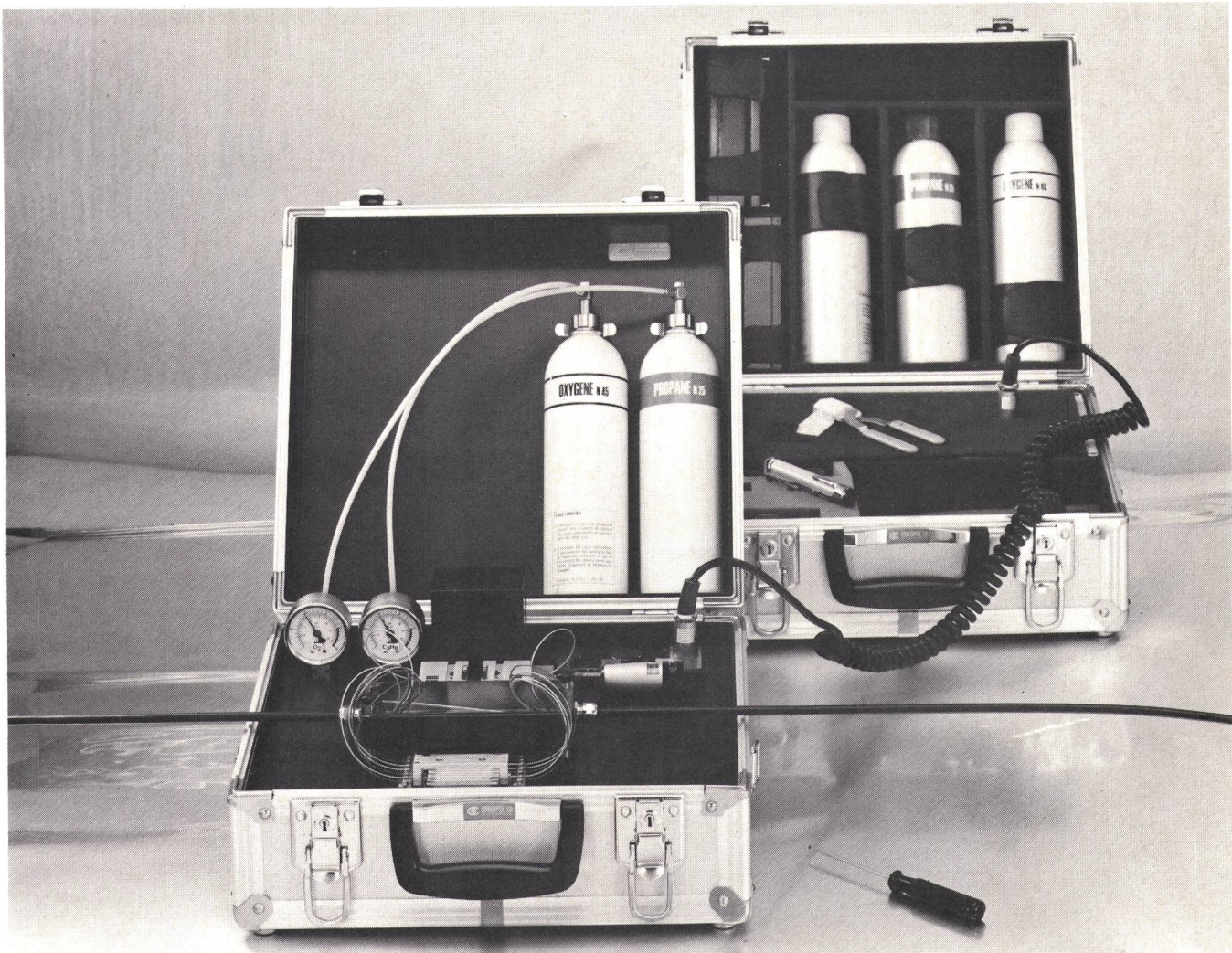
Tel. 038/44 21 21
Telex 35398 ACCU CH

Wegweisende Batterien und Ladegeräte aus fortschrittlichem Hause.

TRC

THE REVOLUTIONARY SPLICING MACHINE

For optical fibres and cables...



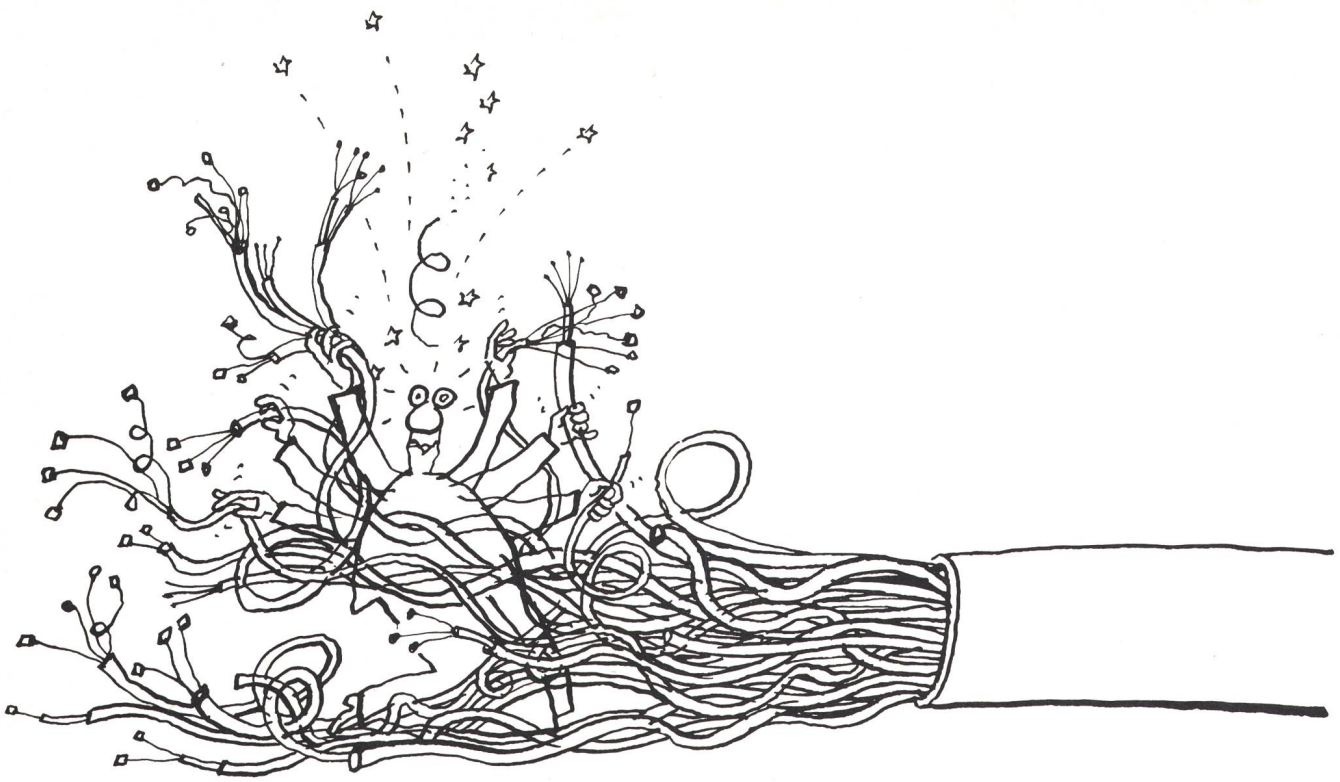
...using a flame to make good quality splices

- Total autonomy for field use.
- Automatic centring eliminates need for precise mechanical alignment of fibres.
- Visual monitoring of joint quality throughout splice operation.
- Straight forward operation.
- **Very small losses.**
- Highly reproducible results without readjustments.
- Housing and resheathing problems elegantly solved.
- Already used by many leading companies and national authorities.

For more information, contact :



CH-2016 Cortaillod – Switzerland – Phone 0041 / 38 / 44 11 22 – Telex 35199 cabco ch



Anschlussprobleme?

Wir haben die neue LSA-Schnellanschluss-Technik.

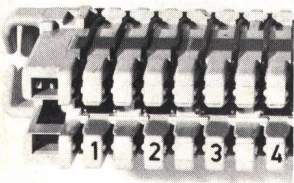
Kein Löten, kein Schrauben, kein Abisolieren.

Die perfekte und dauerhafte Drahtverbindung im Bereich von 0,4 bis 0,9 mm senkt die Kosten, vermeidet Störungen.

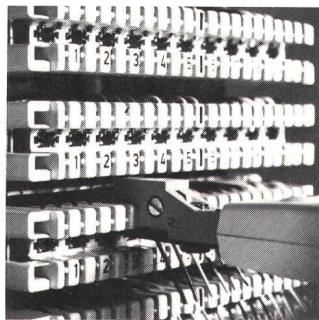
Verlangen Sie unsere «LSA»-Dokumentation.

Ein Anruf genügt. Wir sind auf Draht für Anschlussgespräche.

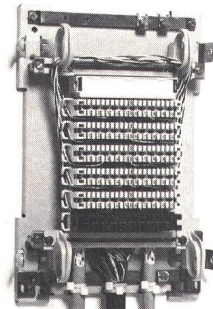
Mit Sicherheit Peyer



LSA-Anschluss
oder Trennleiste



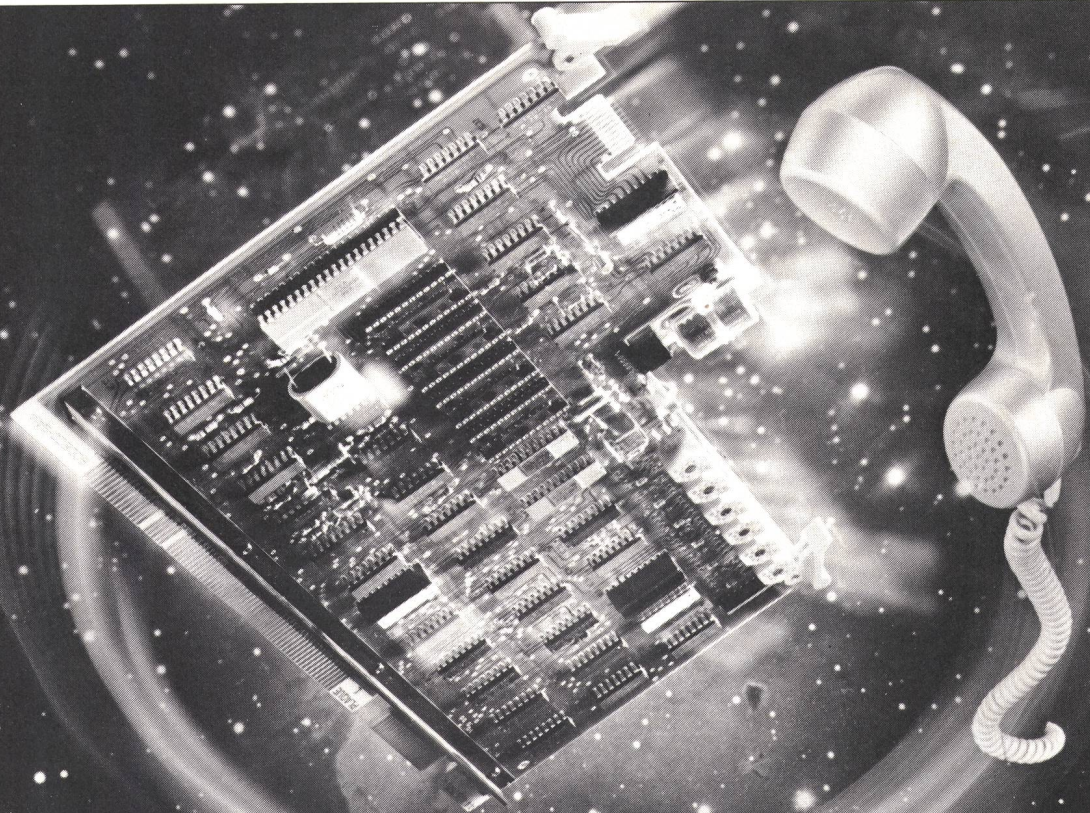
Ausschnitt aus Verteiler
mit aufgesetztem Werkzeug-
anleger



Anschlusskasten mit
LSA-Trennleisten

peyer
ELECTRONICS 

SIEGFRIED PEYER AG
CH-8832 Wöllerau
Telefon 01 784 46 46



Des techniques de pointe au service du comptage et du traitement des taxes téléphoniques.

**C'est ainsi que SODECO participe
au développement et à
l'expansion des télécommunications.**

Par leur qualité et leur fiabilité, les stations téléphoniques à prépaiement et les appareils de traitement des taxes de SODECO ont largement fait leurs preuves.

Grâce à des techniques éprouvées et parfaitement maîtrisées, SODECO apporte sa contribution au développement et à l'expansion de la téléphonie.

Les stations téléphoniques à prépaiement de SODECO, stations simples ou stations à fonctions multiples, ont toutes été développées selon les exigences des adminis-

trations des télécommunications. Dans de nombreux pays, en Europe et dans le monde entier.



Station téléphonique PHONOTAXE TE 80 pour
4 sortes de monnaies

Quant au programme SODECO d'appareils de traitement des taxes téléphoniques, il répond aussi bien aux besoins des abonnés qu'à ceux des PTT. Du simple compteur de taxes aux installations électroniques munies de dispositifs d'impression, nos appareils enregistrent le coût et, selon les modèles, ils permettent de contrôler, répartir, refacturer les frais de téléphone.

Les appareils SODECO s'adaptent à la plupart des réseaux téléphoniques existants, et sont utilisés dans plus de 30 pays.

SODECO-SAIA Grand-Pré 70 CH-1211 Genève 16 (Suisse) Tél. 022 - 33 55 00 Télex 22 333
Une société du groupe Landis & Gyr représentée dans le monde entier.

LANDIS & GYR
SODECO

DATENÜBERTRAGUNGSTESTER

INTERVIEW 3500, 3900, 4500 die einfachsten und komfortablen Datenscope für die Analyse aller Protokolle von weitverbreiteten asynchronen und synchronen Übertragungen bis SNA und X.25 Frame und Paket-Level.

- 500KBytes integrierter Kassettenspeicher für Daten und Programme
- Selektive Aufzeichnungsmöglichkeiten
- Zähler und Timer für (On-line)-Statistik
- Umrüstbar in vollinteraktives Gerät INTERVIEW 4500
- High Speed Memory bis 72 KBit/s. (Option)



Unter anderem führen wir als **DATENÜBERTRAGUNGS-SPEZIALISTEN** folgende Produkte

- Testgeräte für Digitalübertragungen und Analogmessungen
- Rangierfelder und Umschaltsysteme (V.24, VF, KOAX, V.35)
- Modems-Basisbandmodems-Akustikkoppler
- Multiplexer – Datennetzkonzentratoren
- Protokoll- und Schnittstellenkonverter

Verlangen Sie unverbindlich unsere ausführliche Dokumentation.

Unsere Leistungen:

Beratung – Lieferung von Geräten und Systemen – Inbetriebnahme – Wartung

ete hager

Equipements de télécommunications électroniques
CH-3250 Lyss, Rosengasse 5, Tel. 032 · 84 44 88



Das Teamwork-Telefon

Auch aufs Telefon kommt's an, wenn das Teamwork optimal funktionieren soll.

Was vielbeschäftigte Chefs und Sekretärinnen heute vom Telefon verlangen, bietet die neue Chef-Sekretär-Telefonanlage CST 70. Einige Tasten angetippt – und schon sind Sie verbunden. Mithören, mitsprechen, rückfragen, Verbindungen halten.

All das ist problemlos mit dem CST 70. Das spart Zeit und schont Ihre Nerven. Die neuen CST 70-Apparate sind nicht nur gefällig im Design, sondern auch sehr einfach zu montieren. Ihr konzessionierter Installateur wird Ihnen das gerne bestätigen. Lassen Sie sich durch ihn oder Ihre Kreistelefondirektion (Tel. 13 oder 113) beraten.

Zellweger
USTER

02.2.214 D

Zellweger Uster AG Telecommunications
CH-8634 Hombrechtikon

Zukunftssichere Kabelfernsehtechnik

- automatische Headend-Systeme
- regionale Kabelverteilssysteme
- Kabelfernseh-Messtechnik

Projektierung, Lieferung, Service

CATEC CATV

Ihr Partner für
Kabelfernsehmaterial

Catec AG
Habsburgerstrasse 22
CH-6003 Luzern
Tel. 041-23 90 56
Tx 78168 TELFI

Tissus métallisés

antistatiques

Emplois:

Blindage
Chauffage
Réflecteurs
Tamisage &
Filtration

30 tissus
métallisés en
série industrielle

● Notre département de recherche se fera
un plaisir de résoudre les nouveaux problèmes
que vous voudrez bien lui soumettre!

DEVEX SA

Tél. (021) 56 78 08 TX 452 116 CH-1618 Châtel-St-Denis

NEU VON NORMA



Schneckenwindeschellen TORRO

- Stützlager am Schraubkopf: optimale Kraftübertragung
- Guter Formschluss, keine Schlauchbeschädigung
- Hochgestellte Bandkanten
- Asymetrische Bandprägung

tecalto

Rautistrasse 58, 8048 Zürich

Stahlkonstruktionen
Blechabkanterei
Profilpresswerk
Serienartikel



JOS. KAESER
STAHLBAU AG
4512 BELLACH

Tel. 065 38 22 11 Telex 34 94 70

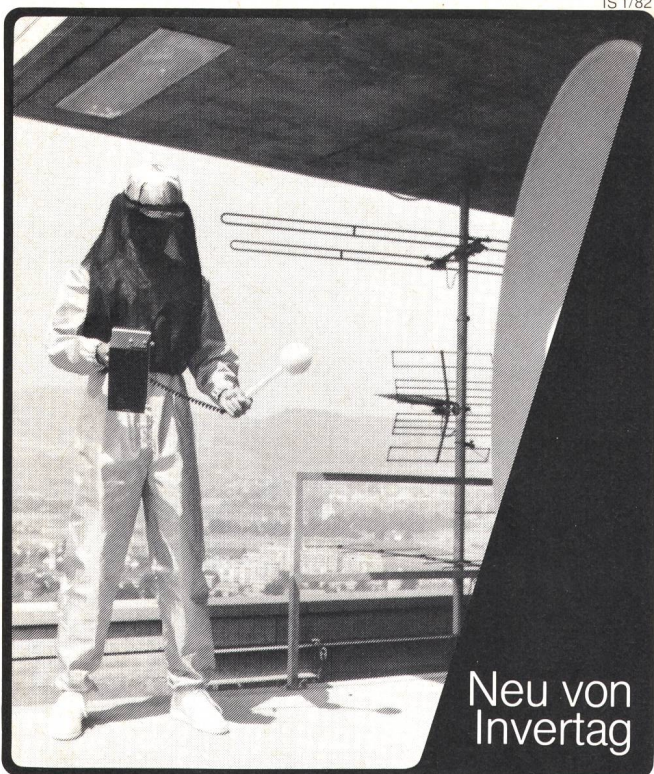
Antennen für:



Flugsicherung
Militär
Polizei
PTT
Verkehrsfunk
Radio* und Fernsehen*

* Verkauf durch die Fachgeschäfte
Wicker-Bürki AG, 8057 Zürich

Antennenfabrik Berninastrasse 30
Telefon 01 311 98 93, Telex 55 340



Neu von
Invertag

Elektromagnetischer

Strahlen- schutz mit Invascreen

Schützt alle, die im Bereich von Sendeanlagen arbeiten gegen elektromagnetische Strahlungen im Frequenzbereich von 30 MHz bis 30 GHz.

Invascreen Schutzanzüge

- reduzieren die Strahlungsbelastung am menschlichen Körper bei im Betrieb befindlichen Antennen-Anlagen
- schützen min. 100fach (> 20 dB) bis 1 GHz, min. 1000fach (> 30 dB) bis 30 GHz
- sind bei minimaler Sichtbehinderung bequem

Eine Entwicklung der Abteilung Forschung und Entwicklung der Generaldirektion PTT.

PTT, unser Kunde für: koaxiale HF-Steckverbindungen, passive und aktive Mikrowellen-Bauelemente, elektro-mechanische und elektronische Bauteile sowie Messgeräte.

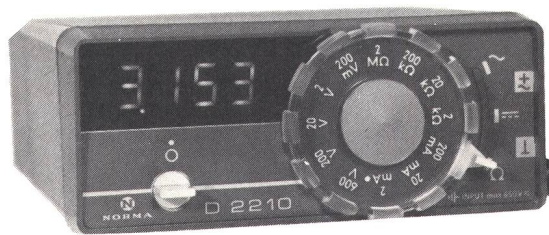
Invertag SA

Gewerbezentrum
CH-8702 Zollikon
Telefon 01/391 56 30
Telex 57224 invag ch
Telefax 01/391.56.33



Elektronische und Mikrowellen-Bauteile

Digital-Messgeräte von NORMA im Taschenformat



NORMATEST D-2210

- 21 Messbereiche U/I≈/Ohm/Temperatur
- mit Ansteckshunt Ströme bis 20 A≈
- Frequenzbereich bis 40 kHz

NORMATEST D-2230/TRUE-RMS

- 21 Messbereiche U/I≈/Ohm/Temperatur
- mit Ansteckshunt Ströme bis 20 A≈
- Frequenzbereich bis 20 kHz

RC-Messer NORMAPONT D-2300

- 13 Messbereiche bis 30 MΩ, 30 uF, 300 V =
- Auflösung 10 mΩ, 1 pF, 100 mV

Allen Geräten gemeinsam:

- Grosse LED-Anzeige bis ± 3000 Digit
- kleinste Abmessungen 108 × 54 × 136 mm
- Akku- oder Netzbetrieb
- Voller Überlastschutz in allen Bereichen
- Reichhaltiges Zubehör wie Stromzangen bis 1000 A, HF-Tastköpfe, Temperatursonden

57



Armin Zürcher AG

Grubenstrasse 54, Postfach, 8045 Zürich
Telefon 01/46117 50

Typisch Reichle

TBA
Telefonapparate - Belegungsanzeige -
zur Sofortbefassung
der Belegungssituation



Das bietet nur Reichle: die Telefonapparate-Belegungsanzeige die auf einen Blick Aufschluss über die momentane Belegungssituation gibt:

TBA – die moderne Lösung zur Rationalisierung Ihres Telefonverkehrs.

Verlangen Sie detaillierte Unterlagen über den TBA und das weitere Reichle-Elektronik-Geräteprogramm.

- Man erkennt augenblicklich welche Apparate belegt sind – ohne zeitraubende, vergebliche Anrufbemühungen.

Reichle + De-Massari

8622 Wetzikon · Tel. 01-930 77 30