

Objekttyp: **Advertising**

Zeitschrift: **Technische Mitteilungen / Schweizerische Post-, Telefon- und Telegrafienbetriebe = Bulletin technique / Entreprise des postes, téléphones et télégraphes suisses = Bollettino tecnico / Azienda delle poste, dei telefoni e dei telegrafi svizzeri**

Band (Jahr): **64 (1986)**

Heft 4

PDF erstellt am: **11.09.2024**

### **Nutzungsbedingungen**

Die ETH-Bibliothek ist Anbieterin der digitalisierten Zeitschriften. Sie besitzt keine Urheberrechte an den Inhalten der Zeitschriften. Die Rechte liegen in der Regel bei den Herausgebern.

Die auf der Plattform e-periodica veröffentlichten Dokumente stehen für nicht-kommerzielle Zwecke in Lehre und Forschung sowie für die private Nutzung frei zur Verfügung. Einzelne Dateien oder Ausdrucke aus diesem Angebot können zusammen mit diesen Nutzungsbedingungen und den korrekten Herkunftsbezeichnungen weitergegeben werden.

Das Veröffentlichen von Bildern in Print- und Online-Publikationen ist nur mit vorheriger Genehmigung der Rechteinhaber erlaubt. Die systematische Speicherung von Teilen des elektronischen Angebots auf anderen Servern bedarf ebenfalls des schriftlichen Einverständnisses der Rechteinhaber.

### **Haftungsausschluss**

Alle Angaben erfolgen ohne Gewähr für Vollständigkeit oder Richtigkeit. Es wird keine Haftung übernommen für Schäden durch die Verwendung von Informationen aus diesem Online-Angebot oder durch das Fehlen von Informationen. Dies gilt auch für Inhalte Dritter, die über dieses Angebot zugänglich sind.



## Ihr SP 300 Floppy verbindet Sie jederzeit mit aller Welt. Ganz einfach.



Mit dem Fernschreiber SP 300 von Hasler mit Floppy-Disk-Zusatzgerät kommen alle Ihre Meldungen immer pünktlich bei Ihren Partnern an. Überall auf dieser Welt. Zeitverschiebungen hin oder her. Denn man bereitet die Meldungen einfach auf einer Diskette vor, codiert sie mit der gewünschten Sendezeit, und der SP 300 erledigt den Rest. Mit dem Hasler SP 300 Floppy zu arbeiten, ist nicht nur zeitsparend, sondern dank dem Zeilendisplay auch einfach. Die papierlose Meldungsvorbereitung und das Korrigieren gehen blitzschnell. Zudem arbeitet er nicht nur beim Textvorbereiten völlig lautlos, sondern verhält sich auch beim Ausdrucken ankommender Meldun-

gen äusserst diskret. Informieren Sie sich jetzt über den SP 300 Floppy. Damit Ihre Meldungen schon bald auf der ganzen Welt rechtzeitig ankommen. Fragen Sie einfach Telefon 113 oder senden Sie uns den Coupon!

Wir interessieren uns für den modernen Fernschreiber Hasler SP 300 Floppy.

Firma \_\_\_\_\_  
 Zuständig \_\_\_\_\_  
 Adresse \_\_\_\_\_  
 PLZ / Ort \_\_\_\_\_  
 Telefon \_\_\_\_\_

**Hasler AG**  
**Geschäftsbereich**  
**Endeinrichtungen**

Abt. Information  
 Belpstrasse 23  
 CH-3000 Bern 14  
 Telefon 031 63 21 11  
 Telex 33 132 hagfs ch



**Wir verbinden Sie jederzeit mit aller Welt.**



## Phonocard. Un placement sûr.

Phonocard c'est le système de téléphone à cartes holographiques de Sodeco. Le seul, qui actuellement ait réellement fait ses preuves. Aujourd'hui la majorité des administrations des télécommunications des pays d'Europe, mais aussi en Afrique du Nord et en Extrême Orient associent l'avenir du téléphone public au système Phonocard de Sodeco. Le Phonocard sous sa forme actuelle constitue la base de tous les futurs développements du sys-



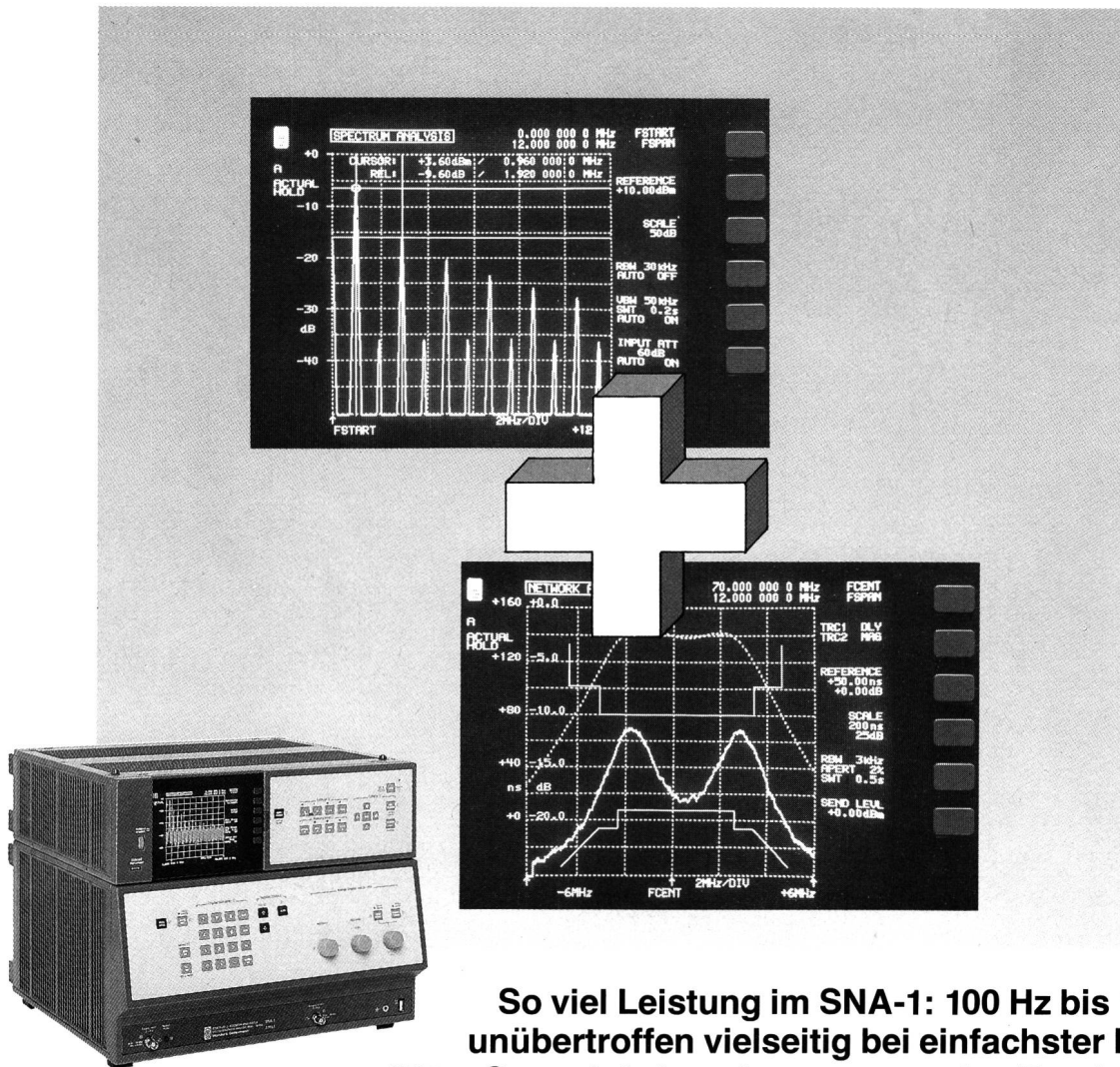
tème de téléphone à carte de Sodeco. Et chaque innovation, y compris la lecture des cartes de crédit, pourra en tout temps être intégrée à un réseau Phonocard existant. Ainsi l'avenir appartient au Phonocard de Sodeco qui est conçu pour pouvoir s'adapter aux nouvelles technologies. Aux nouveaux besoins. Mais surtout à vos besoins. Nous sommes prêts à résoudre vos problèmes. Appelez-nous.

**LANDIS & GYR**  
SODECO

Phonocard de Sodeco. L'avenir du téléphone public.

SODECO-SAIA SA Grand-Pré 70 CH-1211 Genève 16 (Suisse) Tél. 022/33 55 00 Télex 22 333  
Une société du groupe Landis & Gyr représentée dans le monde entier.

# Spektrum- Netzwerkanalyse mit nur einem Gerät, einfach, schnell, genau.



**So viel Leistung im SNA-1: 100 Hz bis 180 MHz,  
unübertroffen vielseitig bei einfachster Bedienung,  
größter Genauigkeit und aussagestarker Ergebnisanzeige.**

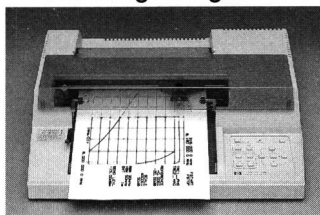
**Spektrumanalyse:** Untersuchen von Signalen, Suchen von Störungen, Messen von Klirren und Intermodulationsprodukten. Der SNA-1 bietet schnelle 3-Knopf-Bedienung für Mittenfrequenz, Hub und Referenzpegel.

**Vektorielle Netzwerkanalyse:** Phasen-, Gruppenlaufzeit-, Dämpfungsmessung an Vierpolen. Präziser Mitlaufenender mit einstellbarem Pegel.

**Einfachste Bedienung:** Bildschirm-Menü mit Softkeys. Parametereingabe wahlweise analog über 3-Knopf-Kombination oder digital über Tastatur. Kopplung von Bandbreite und

Wobbelzeit mit dem Frequenzhub; Speichern kompletter Geräteeinstellungen einschließlich der zugehörigen Toleranzgrenzen; IEC/IEEE-Schnittstelle ermöglicht Steuerung und Auswertung durch externen Rechner bzw. Eingliederung in Meßautomaten.

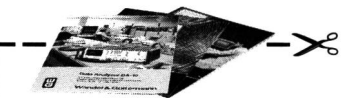
**Hohe Meßgenauigkeit** durch



Synthesizer-Stabilität, Eichautomatik, Normalizer-Funktion bei Betrag und Phase. Bandbreite ab 3 Hz, Meßbereich ab -130 dBm, Abbildungsbereich 1 dB bis 100 dB.

**Komfortable Anzeige/Auswertung** durch Planbildschirm mit geeichtem Innenraster, max. Auflösung 0,01 dB, 0,1°, 0,1 ns und 0,1 Hz. Zwei digitale Kurvenspeicher. Digitale Rauschmitteilung. Maximalwert-Speicher. Meßlinien, programmierbare Toleranzmasken, Parameter im Bildschirm. Ausgänge für Videoprinter und Grafikplotter.

**Fordern Sie ausführliche Informationen an.**



Bitte senden Sie mir  
 die Farbbroschüre SNA-1  
 einen Beratungsingenieur

Name .....

Firma .....

Straße .....

Ort .....

Tel. ....

Wandel & Goltermann (Schweiz) AG  
Postfach 254  
CH-3000 Bern 25  
Telefon (031) 42.66.44 · Telex 32 112

D 5338a K

**Wandel & Goltermann**  
Elektronische Meßtechnik





## Die perfekte Bild- und Tonübertragung nimmt den... CATEC-Kabelweg!

Viele Gründe sprechen fürs Kabelfernsehen. Damit's Jahrzehnte optimal funktioniert, gibt's ein Kabel, das die hohen Anforderungen erfüllt: Die neue Kabelgeneration der Baureihe 5000! Das neue Dielektrikum bringt hervor-

gende elektrische Spezifikationen bei optimalen mechanischen Eigenschaften. Kombinierbar mit Normalarmaturen und schnell, sauber und leicht zu abisolieren mit den bewährten «Utility-Tool»-Werkzeugen von CATEC.

**CATEC – Ihr Partner fürs Kabelfernsehen**



# Catec

Catec AG  
Habsburgerstrasse 22  
CH-6002 Luzern, Postfach  
Telefon 041 57 36 36  
Telefax 041 57 27 96  
Telex 78168 ficom



# PLESSEY

# PUNKT FÜR PUNKT PROFESSIONELL.



## Mit uns gibt's kein „falsch verbunden“.

### Digital-Filter und Gleichrichter (FAD) der Serie MS 2014 EXP

für den Einsatz in der Telekommunikation, Telemetrie sowie Sprachverarbeitung

- arbeitet mit linearen 16-Bit-Datenwörtern
- max. 32 kHz Bandbreite
- Multiplexing n-ter Ordnung (n 8)
- TTL-kompatibel
- nur eine +5-V-Spannungsquelle

### Digitale Schaltmodule (DSM) der Serie MS 2002

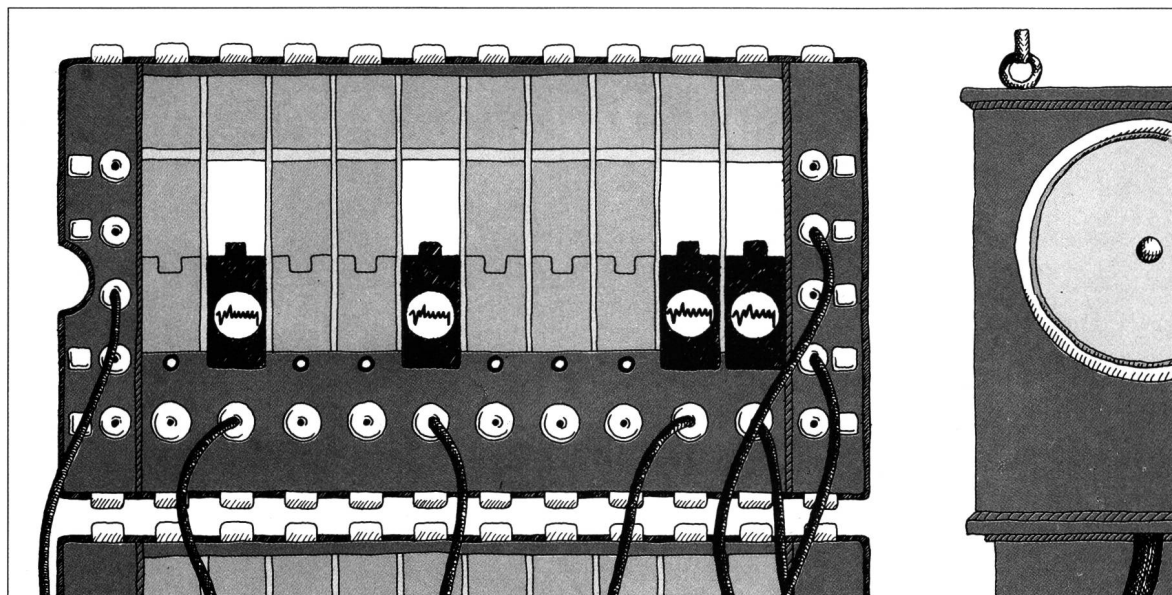
als MOS-LSI-IC für kreuzungsfreie Verbindungen von 256 Kanälen in PCM-Systemen.

- Nur eine +5-V-Spannungsquelle
- TTL-kompatibel
- 32-Kanal-Format 2,048 Mb/s nach CCITT-Norm

### Modems der Serie MV900r

als CMOS-IC. Modulator, De-Modulator, Steuer- und Zeitgabefunktionen für ein Modem nach CCITT-Empfehlung V23 mit Bandraten von 75,600 oder 1200 Band.

- +5 V und -5 V Spannungsversorgung
- 3,58 MHz TV-Quarz
- TTL-kompatibel



**Aumann+Co AG**  
Förllibuckstrasse 150

**Elektronik und Elektrik**  
8037 Zürich Tlx 822 866

Tel 01/44 33 00  
Fax 01/44 50 23

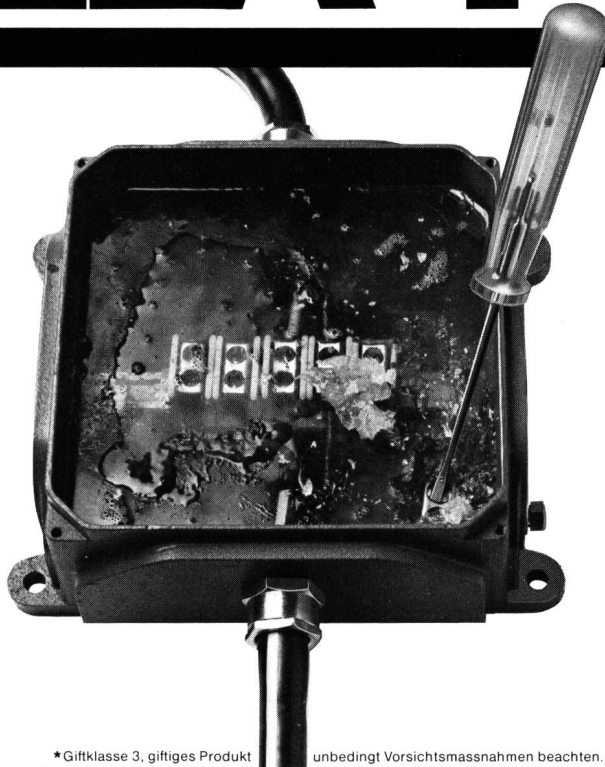
GELLA 4441 – das flexible, wiederentfernbar Harz.

Erhard Meier

# GELLA 4441

Zum Ausgiessen von  
Abzweigdosen,  
Motoranschlusskästen etc.  
Einbettung empfindlicher  
Bauteile im Fernmelde- und  
elektronischen Bereich.

- flexibel
- transparent
- gute Haftung
- niedrige Viskosität
- kurze Gelierzeit
- geringe  
Reaktionstemperatur
- jederzeit wiederentfernbar



GELLA 4441\* ist ein neues  
Zwei-Komponentenharz auf  
Polyurethan-Basis.  
Mischfertig verpackt im  
praktischen Unipak-Beutel.

Erfahren Sie noch heute,  
warum GELLA 4441 mehr ist  
als ein dauerhafter  
Feuchtigkeitsschutz.  
Die aktuellen Unterlagen  
erhalten Sie sofort bei:

3M (Schweiz) AG  
Abt. Elektroprodukte  
8803 Rüschlikon  
Durchwahl 01 724 93 51



\* Giftklasse 3, giftiges Produkt unbedingt Vorsichtsmassnahmen beachten.

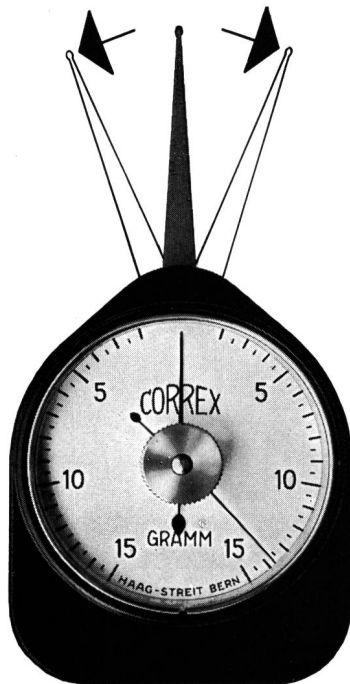
## SCHNELL, EINFACH und GENAU!

Die  
Federwaagen

## CORREX

ermöglichen Ihnen  
das Messen von  
kleinen mechanischen  
Kräften

Lieferbar in 11  
Messbereichen für  
Kräfte von 0,3 g bis  
2000 g mit  
oder ohne  
Maximalzeiger  
Mit Kugel- oder  
Flachfühler



# HAAG-STREIT AG

031 53 46 55

3097 LIEBEFELD  
BERN/SCHWEIZ

## Anschlussschnüre für Telefon- und elektrische Apparate

Steuer-, EDV-, Koax- und abgeschirmte Kabel  
Installations-Kabel und -Drähte  
Sonderanfertigungen nach Kundenwunsch

Kabelwerk

**A. Heiniger & Cie. AG**

3072 Ostermündigen  
Blankweg 4  
Telefon 031 51 17 77



Stahlkonstruktionen  
Blechabkanterei  
Profilpresswerk  
Serienartikel

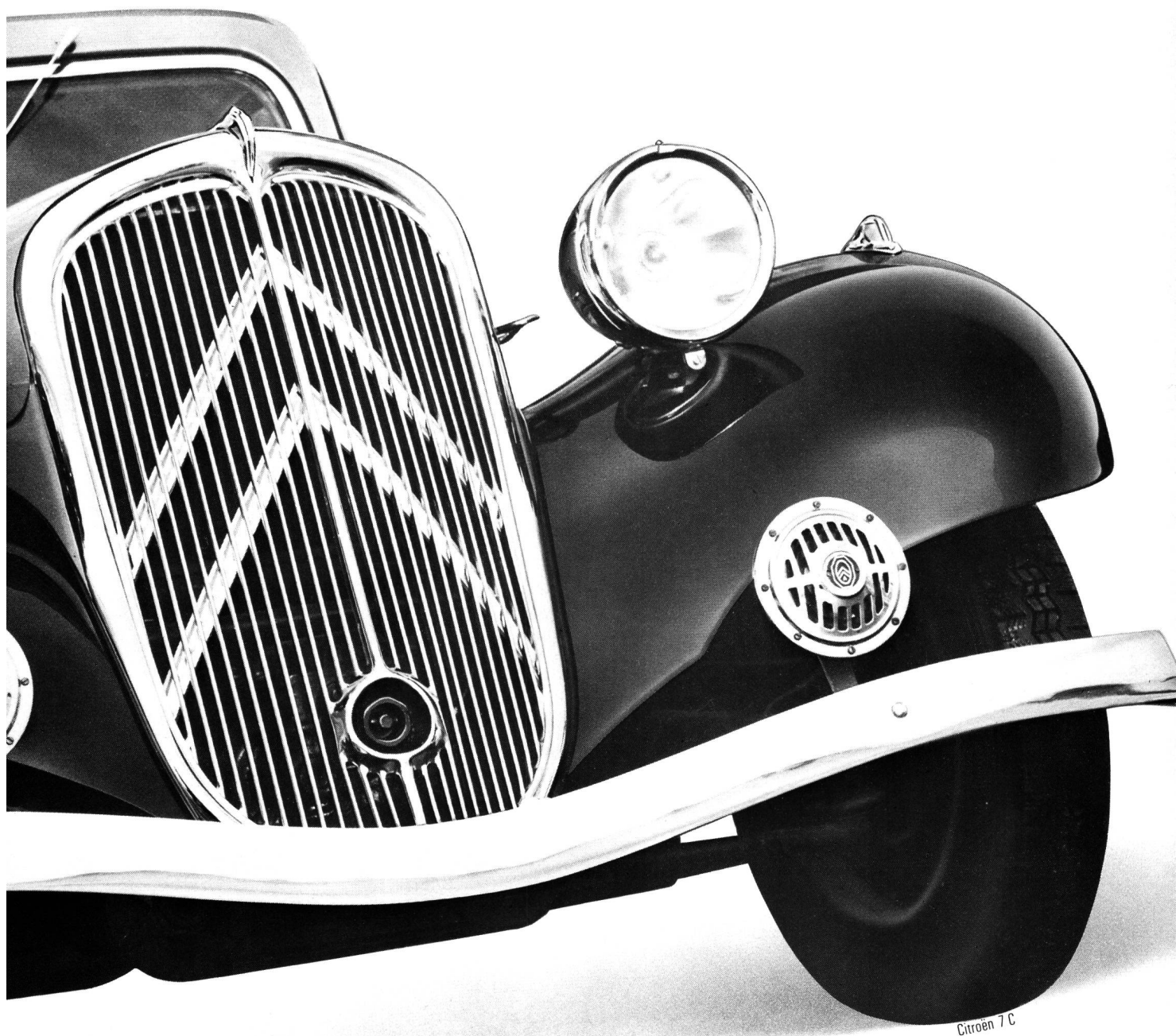


**JOS. KAESER  
STAHLBAU AG  
4512 BELLACH**

Tel. 065 38 22 11      Telex 93 46 14

ELECTRONA

# KONTAKT!



Citroën 7 C

Elegant war er, der Citroën des Jahres 1935. Ob er auch immer problemlos ansprang? Welch rasante Entwicklung hat doch das Automobil in 50 Jahren genommen – und mit ihm die Batterie! Electrona hat diesen Prozess immer mitgestaltet und angeführt. Kaum ein Automobilist, der noch nie mit Electrona gestartet wäre! Elektrofahrzeuge aller Art sind in der Schweiz vorwiegend mit Electrona Traktionsbatterien ausgerüstet; SBB,



PTT, Armee, Spitäler, EDV-Anlagen und Industrie verlassen sich auf Notstrom aus Anlagen von Electrona, die auch gleich die dazu passende, massgeschneiderte Elektronik mitliefert. Und was viele nicht wissen: Electrona ist auch ein wichtiger Hersteller von hochpräzisen technischen Kunststoffteilen.

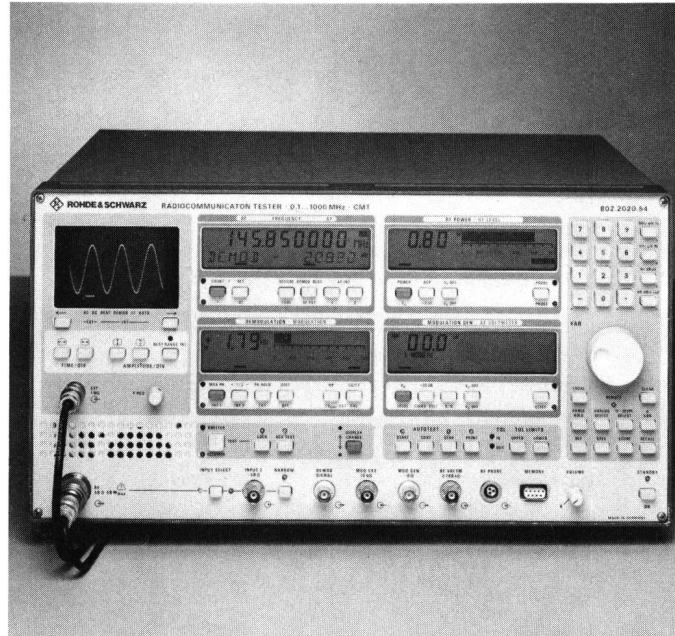
Electrona SA, Accumulatorenfabrik, 2017 Boudry NE.  
Tel. 038/44 21 21, Telex 952 896 ACCU.



## Funkgerätemessplatz CMT

von **ROHDE & SCHWARZ**

ab Fr. 27 950.— inkl. Wust



- einfachste Bedienung
- lernfähig, bis zu 100 vollautomatische Messabläufe mit Messprotokollierung
- Abspeicherung in Transferspeicher
- in hohem Masse zukunftsicher, da geeignet für «cellular radio» (NMT), Doppeltonmodulation (DTMF), Vollduplex usw.

Generalvertretung  
und Service  
für die Schweiz



**ROSCI**  
Telecommunication AG

3000 Bern 31, Postfach 573  
Telex 911 759  
Telefon 031 44 27 11



### Das flexible Flachkabel

Mit FCC 68 Steckern für die Mess-Computer- und Fernmeldetechnik  
Leiter: 0,14 mm<sup>2</sup> oder Lahnlitze  
Aderisolation: Polybutylen  
Kabelmantel: Polyvinylchlorid  
Spiralkabel und gerade Anschlussschnüre, 4- oder 6-adrig nach Kundenwunsch konfektioniert

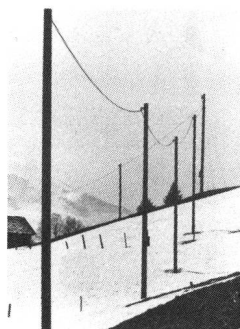
**HOWAG AG** 5610 Wohlen  
Telefon 057/22 32 42



**Ihre Wildegger Kabelmacher**  
präsentieren

## Luftkabel von KIW

Selbsttragende Luftkabel für  
Steuer-, Signal- und Energieübertragung



Verlangen Sie techn.  
Unterlagen und Preislisten

**FAWIL®-Schlauch**  
Kunstfaserzugentlastung im  
äusseren Mantel integriert

**FAWILPORT®**  
Kunstfasertragseil als  
Zugentlastung am  
Elektrokabel angespritzt

**STAWILPORT®**  
Stahlseil als Zugentlastung  
am Elektrokabel angespritzt

**FAWIL® P1x2**  
Einführungskabel mit  
Kunstfaserzugentlastung  
in den Adern



**Kupferdraht-Isolierwerk AG**  
**CH-5103 Wildegg** 064 53 19 61



**Der LCS, unser Anrufsimulator für Ortszentralen, hat sich so gut bewährt, dass immer häufiger ein ähnlicher Simulator sowohl für Haus- wie auch für Ortszentralen von uns verlangt wurde. Also entwickelten wir ihn.**

## LCS-2 von STR. Ein neuer Massstab für Dienstqualität.

### Der LCS-2 ist flexibler.

Ob Sie eine PTT-Anschlusszentrale bei der Installation oder Inbetriebnahme auf Ihre Dienstqualität prüfen wollen oder eine private Hauszentrale – der LCS-2 leistet in beiden Fällen genau die gewünschten Dienste. Ohne dass am Gerät irgendwelche Veränderungen vorgenommen werden müssen.

### Der LCS-2 ist anpassungsfähiger.

Das neue Gerät ist quer- statt hochgebaut und hat die Aussenmasse 50 cm x 30 cm x 45 cm. Es lässt sich problemlos in ein 19-Zoll-Gestell einbauen und passt sich so den Gegebenheiten moderner Elektronik perfekt an.

### Der LCS-2 verfügt über Fernbedienung.

Mit einer zusätzlichen, mikroprozessorgesteuerten Baugruppe lassen sich sämtliche Funktionen des LCS-2 auch dann zuverlässig steuern, wenn der Bediener vom Gerät räumlich getrennt ist.

### Der LCS-2 ist mit einer Fehlerauswertung versehen.

Auf den Prüfablauf des LCS-2 ist hundertprozentig Verlass. Denn wir haben eine neuartige Fehlerauswertung eingebaut, die allfällige Fehlerfunktionen sofort aufspürt. Der LCS-2 führt in Verbindung mit dem Printer auch ein statistisch auswertbares Protokoll, das auch über längere Zeit eine präzise Ermittlung der Dienstqualität erlaubt.

### Der LCS-2 bietet Ihnen die Möglichkeit mitzuhören.

Bei der Installation ist der neue Mithörverstärker des LCS-2 eine

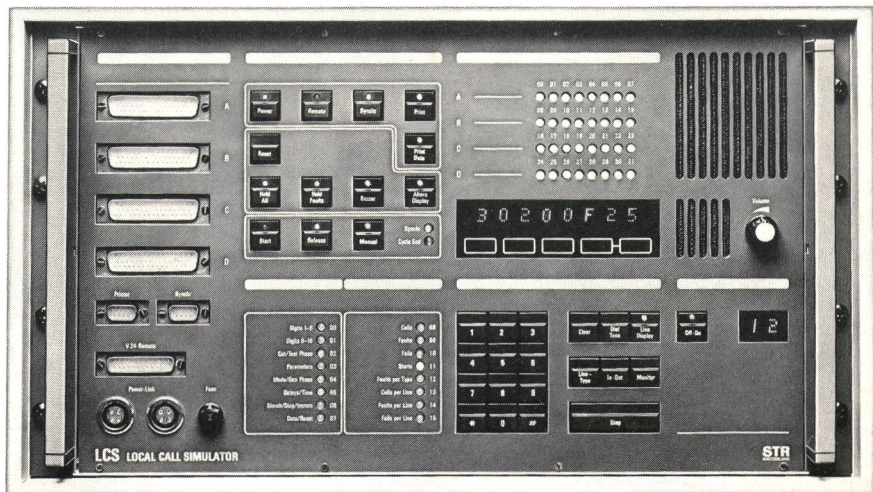
wertvolle Hilfe: auch bisher nicht erfassbare Geräusche lassen sich nun sofort feststellen. Ebenso werden falsche Signale ermittelt – lästige Fahndungsarbeiten entfallen für immer.

### Der LCS-2 prüft gleichzeitig bis zu 32 Anschlüsse.

Dabei können 16 Anrufe simultan hergestellt werden. Sind weitere gleichzeitige Anrufe nötig, lassen sich mehrere LCS-2 parallel und synchron betreiben.

### Der LCS-2 nimmt weniger Platz in Anspruch.

Um die Installation und die Inbetriebnahme aller gängigen Orts- und Hauszentralen zu ermöglichen, wurde der LCS-2 als Gerät für den mobilen Einsatz konzipiert. Seine Aussenmasse wie sein Gewicht sind entsprechend – er ist nicht grösser und nicht schwerer als eine portable Schreibmaschine, kann aber ohne Neuprogrammierung und ohne Hardware-Veränderung überall eingesetzt werden.



### Der LCS-2 ist praktisch wartungsfrei.

Das integrierte Selbstprüfungsprogramm der vollelektronischen Anlage zeigt eventuelle Betriebsstörungen augenblicklich an. Störungsfreie Arbeit ist also gewährleistet – und das bei einem Betriebstempo, das viermal höher ist als bei jedem herkömmlichen elektromechanischen Simulator.

### Mehr über den LCS-2 verraten wir Ihnen gerne.

Schicken Sie uns einfach den Coupon.

Standard Telefon und Radio AG  
8055 Zürich  
Friesenbergstrasse 75

PTT

Firma \_\_\_\_\_

Adresse \_\_\_\_\_

Zuständig \_\_\_\_\_

**Standard Telefon und Radio AG**

**STR**  
Ein ITT-Unternehmen



# Sofort-Information per **Display** oder Ton



Der Ortsruf interessiert uns.

Name: \_\_\_\_\_

Firma: \_\_\_\_\_

Strasse: \_\_\_\_\_

PLZ/Ort: \_\_\_\_\_

Telefon: \_\_\_\_\_

Bitte einsenden an: Autophon AG, Vertriebsleitung,  
Stauffacherstrasse 145, 3000 Bern 22

Mit dem neuen Ortsrufdienst der PTT können Sie in den grösseren Agglomerationen und sogar in Gebäuden gesucht und informiert werden. Der kleine, komfortable Taschenrufempfänger Recall hat dafür verschiedene Rufnummern, deren Bedeutung Sie selber bestimmen. **Lassen Sie sich vom Paging-Spezialisten näher informieren!**

## AUTOPHON



Autophon AG, Stauffacherstrasse 145,  
3000 Bern 22, Telefon 031 40 00 22