

Objekttyp: **FrontMatter**

Zeitschrift: **Technische Mitteilungen / Schweizerische Post-, Telefon- und Telegrafienbetriebe = Bulletin technique / Entreprise des postes, téléphones et télégraphes suisses = Bollettino tecnico / Azienda delle poste, dei telefoni e dei telegrafi svizzeri**

Band (Jahr): **73 (1995)**

Heft 8

PDF erstellt am: **10.07.2024**

Nutzungsbedingungen

Die ETH-Bibliothek ist Anbieterin der digitalisierten Zeitschriften. Sie besitzt keine Urheberrechte an den Inhalten der Zeitschriften. Die Rechte liegen in der Regel bei den Herausgebern. Die auf der Plattform e-periodica veröffentlichten Dokumente stehen für nicht-kommerzielle Zwecke in Lehre und Forschung sowie für die private Nutzung frei zur Verfügung. Einzelne Dateien oder Ausdrucke aus diesem Angebot können zusammen mit diesen Nutzungsbedingungen und den korrekten Herkunftsbezeichnungen weitergegeben werden. Das Veröffentlichen von Bildern in Print- und Online-Publikationen ist nur mit vorheriger Genehmigung der Rechteinhaber erlaubt. Die systematische Speicherung von Teilen des elektronischen Angebots auf anderen Servern bedarf ebenfalls des schriftlichen Einverständnisses der Rechteinhaber.

Haftungsausschluss

Alle Angaben erfolgen ohne Gewähr für Vollständigkeit oder Richtigkeit. Es wird keine Haftung übernommen für Schäden durch die Verwendung von Informationen aus diesem Online-Angebot oder durch das Fehlen von Informationen. Dies gilt auch für Inhalte Dritter, die über dieses Angebot zugänglich sind.

8♦95

Erscheint monatlich
Paraît mensuellement
Fr. 8.- ♦ DM 9.- ♦ öS 72.-

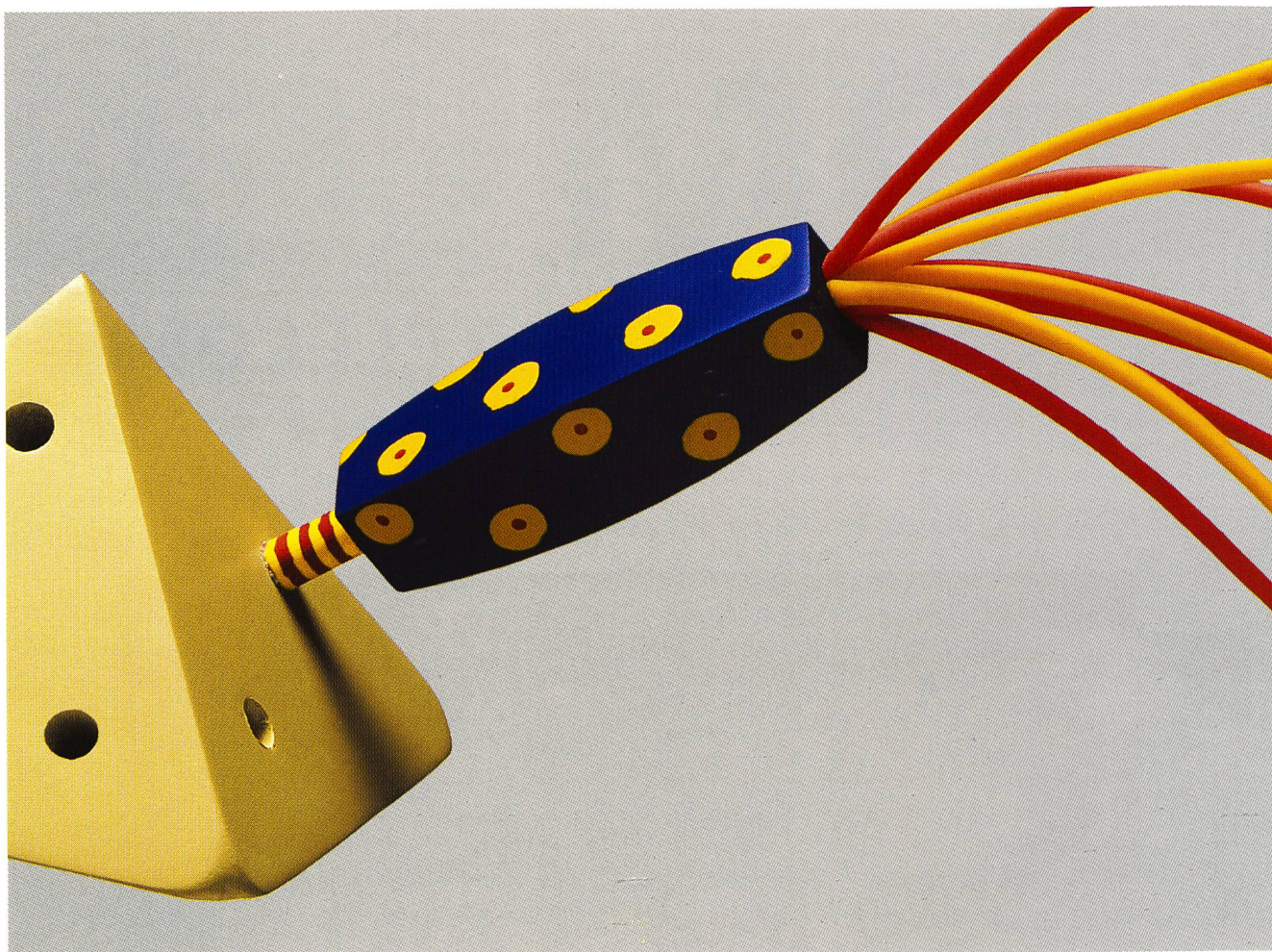
COMTEC

TECHNISCHE MITTEILUNGEN
BULLETIN TECHNIQUE

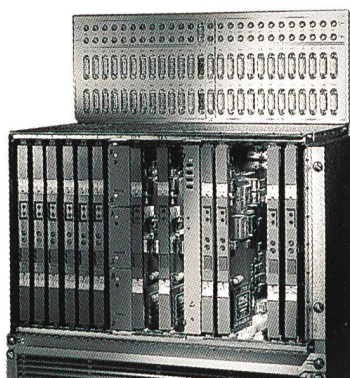
TELECOM 



- ♦ ASYNCHRONOUS TRANSFER MODE ATM
- ♦ ELECTRONIC DATA INTERCHANGE EDI
- ♦ CORPORATE TELECOMMUNICATION NETWORKS



AAU - Ihr flexibler Zugang zum breitbandigen Informations-Highway



AAU, die Access Unit von Ascom, ein erfolgreicher Netzknoten in verschiedenen ATM-Pilotprojekten in ganz Europa.

Breitbandige Telecomnetze erlauben es, die Kosten für bestehende Dienste zu senken und neue Dienste rascher einzuführen. Die von Ascom entwickelte ATM-Access Unit (AAU) ist ein gutes Beispiel dafür: Wo früher drei oder mehr Anschlussknoten benötigt wurden, übernimmt sie als flexibler Access-Switch alle Vermittlungs- und Uebertragungsaufgaben. Dieselbe Funktion erfüllt sie als eigenständiger Knoten in Overlaynetzen. Für ATM-Dienste genauso wie für Circuit Emulation, Frame Relay, SMDS und LAN-LAN Verbindungen. Dem Anwender bietet AAU ein effizientes Netzmanagement-tool, Signalisierung für Wählverbindungen und Möglichkeiten für Voice over ATM.

Ascom Ericsson Transmission AG

Belpstrasse 37
CH-3000 Berne 14
Tel. +41 31 999 13 03
Fax +41 31 999 18 74

ascom ebnet Wege zur Verständigung.