

**Zeitschrift:** Comtec : Informations- und Telekommunikationstechnologie =  
information and telecommunication technology

**Band:** 74 (1996)

**Heft:** 2

## **Endseiten**

### **Nutzungsbedingungen**

Die ETH-Bibliothek ist die Anbieterin der digitalisierten Zeitschriften. Sie besitzt keine Urheberrechte an den Zeitschriften und ist nicht verantwortlich für deren Inhalte. Die Rechte liegen in der Regel bei den Herausgebern beziehungsweise den externen Rechteinhabern. [Siehe Rechtliche Hinweise.](#)

### **Conditions d'utilisation**

L'ETH Library est le fournisseur des revues numérisées. Elle ne détient aucun droit d'auteur sur les revues et n'est pas responsable de leur contenu. En règle générale, les droits sont détenus par les éditeurs ou les détenteurs de droits externes. [Voir Informations légales.](#)

### **Terms of use**

The ETH Library is the provider of the digitised journals. It does not own any copyrights to the journals and is not responsible for their content. The rights usually lie with the publishers or the external rights holders. [See Legal notice.](#)

**Download PDF:** 17.11.2024

**ETH-Bibliothek Zürich, E-Periodica, <https://www.e-periodica.ch>**

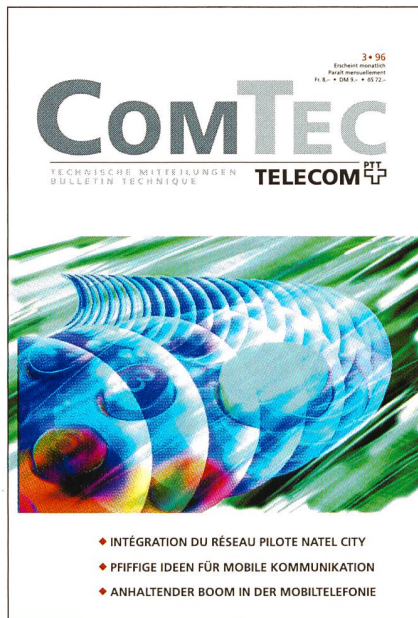
## Anhaltender Boom in der Mobiltelefonie

Die modernen Nomaden können kaum mehr auf ihren ständigen Begleiter in der Hosentasche verzichten: Gerätepreise im Sinkflug, äusserst kompakte und bedienungsfreudlichere Mobiltelefonie sowie die wachsende internationale Konkurrenz unter den Netzbetreibern – diese Einflüsse treiben den boomenden Mobiltelefonmarkt in immer neue Höhen. Monatlich werden derzeit in unserem Land rund 7000 neue mobile Telefonabonnenten gezählt, die immer öfter auf den digitalen GSM-Standard setzen.

## Pfiffige Ideen für mobile Kommunikation

Die Einführung des D-Netzes, des ersten digitalen Mobilfunknetzes mit europaweit einheitlichem Standard, legte den technischen Grundstein für die mobile Mas-

## Vorschau Nr. 3 ♦ 96



senkommunikation. Zurzeit zielen massive Anstrengungen darauf ab, in diesem Bereich Netz und Dienstleistungen auszubauen. Da aber in der Schweiz noch viele Abonnenten das Natel C mit 900 MHz benutzen, wollen die Telecom PTT auch dieses Netz optimieren und Schwachstellen ausmerzen. Für beide Zielsetzungen erarbeitet die Elektrobot innovative Problemlösungskonzepte, zugeschnitten auf die Bedürfnisse von Abonnenten und Netzbetreibern.

## Weitere Themen

Intégration du réseau pilote Natel City

A new generation of products for the Access Network

Firmen und Produkte

Forschung und Entwicklung

Bücher

# COMTEC 2.96

Herausgegeben von TELECOM PTT / Publié par TELECOM PTT / Pubblicato da TELECOM PTT

Jahrgang / Année / Anno 74

ISSN 1 420-3715

Redaktion / Rédaction / Redazione: Hannes Gysling, Dipl. Ing. ETH (Chefredaktor / Rédacteur en chef / Caporedattore, Hallwag AG);  
 Sekretariat / Secrétariat / Segretariato: Andrea Tröhler, © 031 338 31 37, TELECOM PTT, Viktoriastrasse 21, 3030 Bern;  
 Konzept, Gestaltung, Realisation / Conception, Présentation, Réalisation / Concetto, Presentazione, Realizzazione:  
 Hallwag AG, Media + Print;  
 Layout: Kurt Kohler.

Druck und Annoncenverwaltung / Impression et régie des annonces / Stampa e servizio pubblicitario:  
 Hallwag AG, Nordring 4, 3001 Bern, © 031 332 31 31.

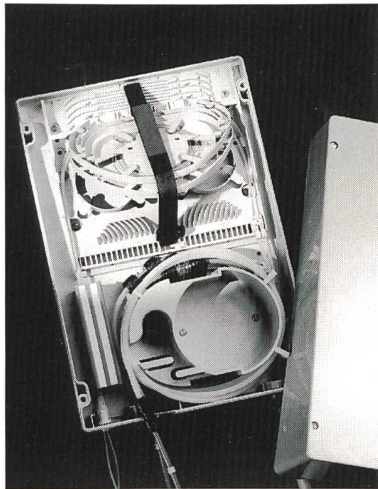
Erscheint monatlich. Abonnementspreis (inkl. 2 % MWSt): 1 Jahr Fr. 80.–. Bestellungen nur durch die Post. / Paraît mensuellement.  
 Prix d'abonnement (y compris 2 % de TVA): 1 année 80 fr. On ne s'abonne que par la poste. / Esce mensilmente. Prezzo d'abbonamento (incl. IVA del 2 %): 1 anno fr. 80.–. Si accettano solo abbonamenti postali.

© COMTEC TELECOM PTT, BERN, 1996

# FIST Glasfaser-Management-System



Single Circuit und Single Element Kassetten



Endkasten (beim Kunden)

FIST ist ein physikalisches Glasfaser-Management-System im Glasfaser-Anschlussnetz für alle Schalt-, Verteil- und Abschluss-einrichtungen zwischen Vermittlungsstelle und Gebäude des Kunden. Das Design wurde bestimmt durch Untersuchungsergebnisse an Netzwerkmodellen, so dass sichergestellt ist, dass heutige Investitionen in FIST für das Glasfaser-Anschlussnetz auch den Anforderungen des nächsten Jahrhunderts entsprechen werden.

Produktentwicklungen für Glasfaserkabelnetze haben sich bisher auf die höheren Netzebenen und das Overlaynetz konzentriert. Diese Produkte entsprechen aber nicht den Anforderungen eines Glasfaser-Anschlussnetzes. FIST ist speziell für diese Netzebene entwickelt worden, um den heutigen und zukünftigen Anforderungen zu entsprechen.

## FLEXIBEL UND WIRTSCHAFTLICH

- anwendbar in bestehenden Netzsystemen
- ausgerichtet auf zukünftige Netzstrukturen und erhöhte Anforderungen
- vollständig modular mit vorinstallierten Modulen
- geringer Installations- und Unterhaltsaufwand
- kurze Bereitstellungszeiten
- geringe Betriebskosten

## ZUKUNFTSORIENTIERT

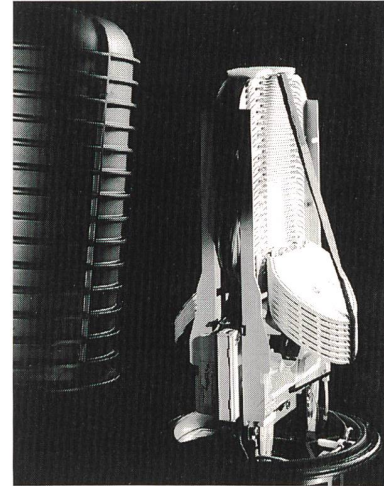
- unabhängig von Übertragungssystemen und Diensten
- geeignet für alle optischen Übertragungsfenster
- entspricht den Anforderungen aller Netzstrukturen
- anpassungsfähig an Netzerweiterungen und -umbauten
- einfache Systemerweiterung

## ZUVERLÄSSIGKEIT

- keine Betriebsbeeinflussungen bei Netzerweiterungen und Unterhaltsarbeiten
- kontrolliertes Fasermanagement
- Single Circuit Management
- Prüfungen an Gf in der Kassette
- schnelle Fehlerbeseitigung
- vorinstallierte und vorgeprüfte Koppler und WDM
- Produktentwicklung mit Unterstützung geeigneter Zuverlässigkeitsprüfprogramme
- ISO-9001-zertifizierte Entwicklung

## PRODUKTE FÜR DAS GESAMTE GF-ZUGANGSNETZ

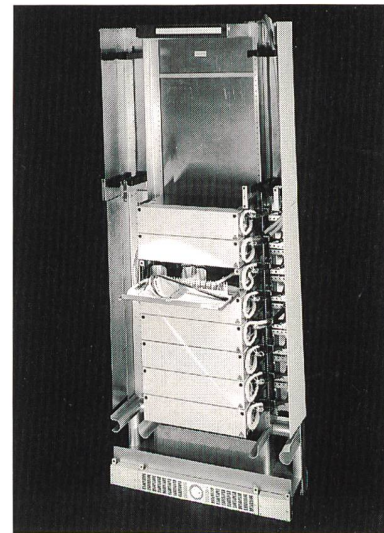
- Gestelle und Baugruppen
- Muffen und Gehäuse
- Netzabschlüsse
- physikalisches Faser-Management-System (pfms)
- passive Bauteile
- ergänzende Produkte für Kabel und Infrastruktur



Kompakte Muffenausführung



Koppler von 2:4 - 2:32



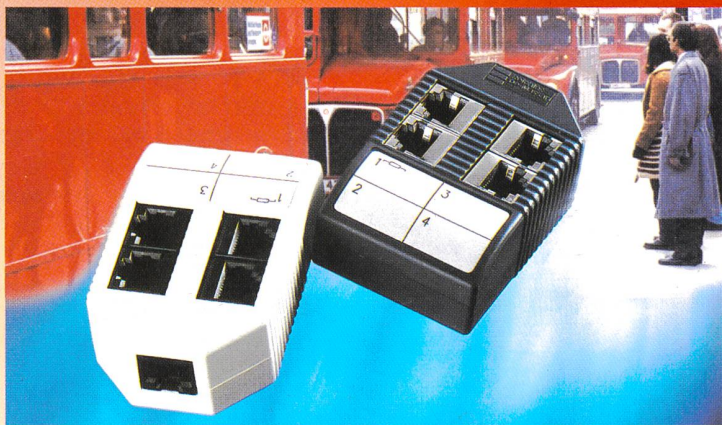
19" oder ETSI-Normen

## Raychem AG

Abt. Telekommunikation  
Oberneuhofstrasse 8  
Postfach 229  
CH-6341 Baar  
Tel. 042 33 65 35  
Fax 042 33 65 01



## ISDN Mini-S-Bus von R&M!



- 8 Codiermöglichkeiten
- Mechanische und farbliche Codierung
- Nachträglich montierbar ohne Spezialwerkzeuge



Sicherheit für alle Netzwerkkomponenten:  
Das RJ45-Codierungssystem «Data Safe Lock»<sup>1</sup>

- Knickschutz für Kabel
- RJ45-Stecker wird dank Codierung robuster (tauglich für Installationsbereich)



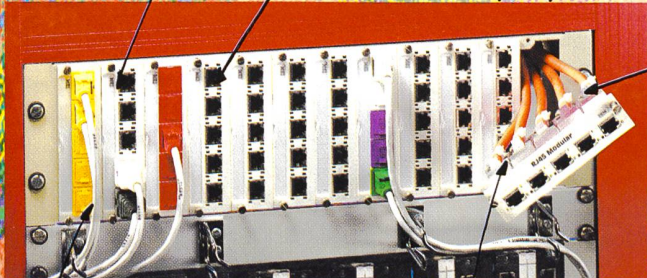
RJ45-Anschlussmodul: erfüllt Kat. 5 nach ISO/IEC DIS 11801 und prEN 50173 sowie EN 55022/Kl. B (Störabstrahlung)

- Schnellster<sup>2</sup> Kat. 5 Anschluss
- Werkzeugfreie «Easy Lock»<sup>1</sup> Anschlusstechnik
- Einfachste Schirmkontaktierung
- Kein Aufdrillen der Adern dank Parallelaufschaltung
- Farbige Aufschaltbezeichnung



*Bis 60 RJ45-Steckplätze auf 3HE*

*Dank 5er Teilung für Mehrfachkabel 5x4, 10x4 usw. geeignet*



*Integrierte Kabellängen-Einstellung*

*Passend zu Ihrem Erdungskonzept!*

*Vorbereitet für Codiersystem «Data Safe Lock» und Farb-Codierung*

*Aufschaltung von vorne*

Integrieren Sie ISDN in die universelle Gebäude-Kommunikationsverkabelung!

Der ISDN Mini-S-Bus ersetzt oder erweitert eine S-Bus-Verkabelung. Er erlaubt Ihnen schnell und günstig den Anschluss von max. 5 ISDN Endgeräten.

- Schönes Design, in den Farben weiss und anthrazit
- Geschirmte und ungeschirmte Ausführung
- Grosses Beschriftungsfeld
- Integrierte 100 Ω Abschlusswiderstände (können mit Jumper ausgeschaltet werden)
- Einfacher Anschluss mit Stecker oder Kabel
- Kleine Abmessungen

Interessiert?

Rufen Sie uns an:

Tel. 01/933 81 11

Fax 01/930 49 41

## Universelle Gebäudeverkabelung mit IBM Advanced Connectivity System

<sup>1</sup> «Data Safe Lock» und «Easy Lock» sind ein Warenzeichen der Reichle & De-Massari AG  
<sup>2</sup> Gemäss DATACOM-Buch «Strukturierte Verkabelung» von Lars Gerschau, Ausgabe 1995

Distributor für IBM ACS:  
Reichle & De-Massari AG  
Binzstrasse 31  
CH-8622 Wetzikon

**Reichle & De-Massari**