

Objektyp: **TableOfContent**

Zeitschrift: **Comtec : Informations- und Telekommunikationstechnologie =
information and telecommunication technology**

Band (Jahr): **74 (1996)**

Heft 5

PDF erstellt am: **11.09.2024**

Nutzungsbedingungen

Die ETH-Bibliothek ist Anbieterin der digitalisierten Zeitschriften. Sie besitzt keine Urheberrechte an den Inhalten der Zeitschriften. Die Rechte liegen in der Regel bei den Herausgebern.

Die auf der Plattform e-periodica veröffentlichten Dokumente stehen für nicht-kommerzielle Zwecke in Lehre und Forschung sowie für die private Nutzung frei zur Verfügung. Einzelne Dateien oder Ausdrucke aus diesem Angebot können zusammen mit diesen Nutzungsbedingungen und den korrekten Herkunftsbezeichnungen weitergegeben werden.

Das Veröffentlichen von Bildern in Print- und Online-Publikationen ist nur mit vorheriger Genehmigung der Rechteinhaber erlaubt. Die systematische Speicherung von Teilen des elektronischen Angebots auf anderen Servern bedarf ebenfalls des schriftlichen Einverständnisses der Rechteinhaber.

Haftungsausschluss

Alle Angaben erfolgen ohne Gewähr für Vollständigkeit oder Richtigkeit. Es wird keine Haftung übernommen für Schäden durch die Verwendung von Informationen aus diesem Online-Angebot oder durch das Fehlen von Informationen. Dies gilt auch für Inhalte Dritter, die über dieses Angebot zugänglich sind.

Ein Dienst der *ETH-Bibliothek*
ETH Zürich, Rämistrasse 101, 8092 Zürich, Schweiz, www.library.ethz.ch

<http://www.e-periodica.ch>

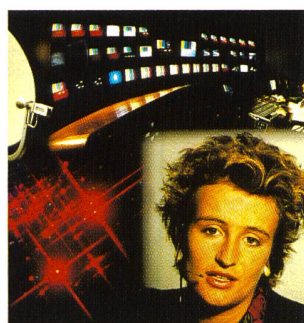
EDITORIAL

HANNES GYSLING
Überlebenschance durch internationale Präsenz **3**

FORSCHUNG + ENTWICKLUNG

Forschung + Entwicklung **4**

MAIN STORY



STEVEN TITCH
Bringing
the world together **6**

The industrialized world, particularly the United States and Japan, boasts the best examples of modern telephone networks – if you're making a voice telephone call, that is. Service is nearly universal. Digital switches and high-speed fiber optics handle calls instantaneously and reliably. Supporting the voice network is a large computer-based intelligent network that acts as traffic cop and traffic manager.

FACHBEITRÄGE

ANDREAS DIETRICH, INARI KIRCHHOFER
Stark und erfolgreich auch auf internationaler Ebene **12**

ALOIS WIEDERKEHR
Im Zentrum steht der Kunde **20**

HANSJÜRG MEY
Gedanken am Rande des Internet **24**

ROGER LONGHORN
Ohne weltweite Kooperation und Koordination
geht es nicht **26**

RUDOLF JOHNER, BEAT LIECHTI
Jetzt gilt es die Informationsaufbereitung
zu verbessern **34**

ACHILL KLINGLER, DAMIEN CORTI
Verso la televisione terrestre digitale **48**

ERIC ZELLER
Protokoll-Analyzer von Radcom **58**

BÜCHER

Bücher **62**

FIRMEN UND PRODUKTE

Firmen und Produkte **63**

VORSCHAU UND IMPRESSUM

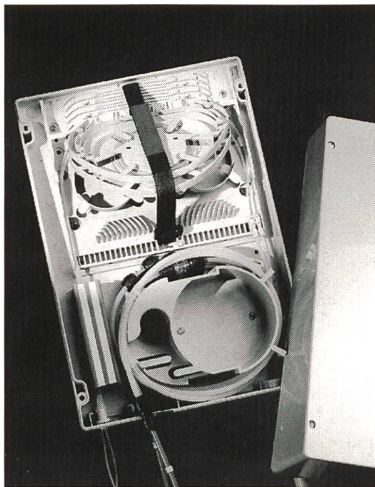
Vorschau und Impressum **64**

Titelblatt/Cover:
Atelier Perrin & Krauthammer SGD, Zürich

FIST Glasfaser-Management-System



Single Circuit und Single Element Kassetten



Endkasten (beim Kunden)

FIST ist ein physikalisches Glasfaser-Management-System im Glasfaser-Anschlussnetz für alle Schalt-, Verteil- und Abschlusseinrichtungen zwischen Vermittlungsstelle und Gebäude des Kunden. Das Design wurde bestimmt durch Untersuchungsergebnisse an Netzwerkmodellen, so dass sichergestellt ist, dass heutige Investitionen in FIST für das Glasfaser-Anschlussnetz auch den Anforderungen des nächsten Jahrhunderts entsprechen werden.

Produktentwicklungen für Glasfaserkabelnetze haben sich bisher auf die höheren Netzebenen und das Overlaynetz konzentriert. Diese Produkte entsprechen aber nicht den Anforderungen eines Glasfaser-Anschlussnetzes. FIST ist speziell für diese Netzebene entwickelt worden, um den heutigen und zukünftigen Anforderungen zu entsprechen.

FLEXIBEL UND WIRTSCHAFTLICH

- anwendbar in bestehenden Netzsystemen
- ausgerichtet auf zukünftige Netzstrukturen und erhöhte Anforderungen
- vollständig modular mit vorinstallierten Modulen
- geringer Installations- und Unterhaltsaufwand
- kurze Bereitstellungszeiten
- geringe Betriebskosten

ZUKUNFTSORIENTIERT

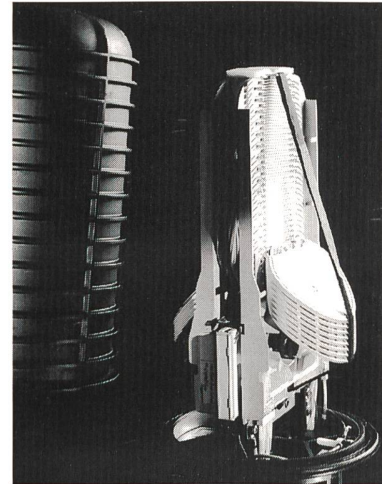
- unabhängig von Übertragungssystemen und Diensten
- geeignet für alle optischen Übertragungsfenster
- entspricht den Anforderungen aller Netzstrukturen
- anpassungsfähig an Netzerweiterungen und -umbauten
- einfache Systemerweiterung

ZUVERLÄSSIGKEIT

- keine Betriebsbeeinflussungen bei Netzerweiterungen und Unterhaltsarbeiten
- kontrolliertes Fasermanagement
- Single Circuit Management
- Prüfungen an Gf in der Kassette
- schnelle Fehlerbeseitigung
- vorinstallierte und vorgeprüfte Koppler und WDM
- Produktentwicklung mit Unterstützung geeigneter Zuverlässigkeitsprüfprogramme
- ISO-9001-zertifizierte Entwicklung

PRODUKTE FÜR DAS GESAMTE GF-ZUGANGSNETZ

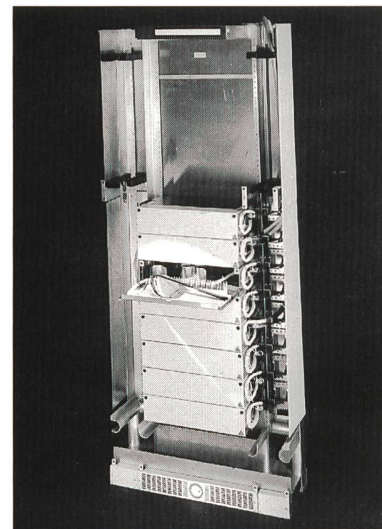
- Gestelle und Baugruppen
- Muffen und Gehäuse
- Netzabschlüsse
- physikalisches Faser-Management-System (pfms)
- passive Bauteile
- ergänzende Produkte für Kabel und Infrastruktur



Kompakte Muffenausführung



Koppler von 2:4 - 2:32



19" oder ETSI-Normen

Raychem AG

Abt. Telekommunikation
Oberneuhofstrasse 8
Postfach 229
CH-6341 Baar
Tel. 041 768 65 35
Fax 041 768 65 01

