

# Statistik

Objektyp: **Group**

Zeitschrift: **Comtec : Informations- und Telekommunikationstechnologie = information and telecommunication technology**

Band (Jahr): **74 (1996)**

Heft 7

PDF erstellt am: **10.07.2024**

## **Nutzungsbedingungen**

Die ETH-Bibliothek ist Anbieterin der digitalisierten Zeitschriften. Sie besitzt keine Urheberrechte an den Inhalten der Zeitschriften. Die Rechte liegen in der Regel bei den Herausgebern.

Die auf der Plattform e-periodica veröffentlichten Dokumente stehen für nicht-kommerzielle Zwecke in Lehre und Forschung sowie für die private Nutzung frei zur Verfügung. Einzelne Dateien oder Ausdrucke aus diesem Angebot können zusammen mit diesen Nutzungsbedingungen und den korrekten Herkunftsbezeichnungen weitergegeben werden.

Das Veröffentlichen von Bildern in Print- und Online-Publikationen ist nur mit vorheriger Genehmigung der Rechteinhaber erlaubt. Die systematische Speicherung von Teilen des elektronischen Angebots auf anderen Servern bedarf ebenfalls des schriftlichen Einverständnisses der Rechteinhaber.

## **Haftungsausschluss**

Alle Angaben erfolgen ohne Gewähr für Vollständigkeit oder Richtigkeit. Es wird keine Haftung übernommen für Schäden durch die Verwendung von Informationen aus diesem Online-Angebot oder durch das Fehlen von Informationen. Dies gilt auch für Inhalte Dritter, die über dieses Angebot zugänglich sind.



## Telecom PTT im Jahre 1995 Télécom PTT en 1995

	1995	1994	Veränderung Variation		
			absolut absolue	1995 %	
<b>1. Telefon – Téléphone</b>					
1.1 Gesprächsverkehr <sup>1)</sup> – Conversations téléphoniques <sup>1)</sup>					
Ortsgespräche – Conversations locales	in/en 1000	6 264 418	5 988 475	275 943	4,6
Inländ. Ferngespräche <sup>6)</sup> – Convers. interurb. intérieures <sup>6)</sup>	in/en 1000	8 566 607 <sup>11)</sup>	8 998 434	- 431 827 <sup>11)</sup>	2,3 <sup>11)</sup>
Internat. Gespräche <sup>6)</sup> – Conversations internationales <sup>6)</sup>					
Ausgang – Sortie	in/en 1000	1 738 677	1 649 370	89 307	5,5
Eingang <sup>4)</sup> – Entrée <sup>4)</sup>	in/en 1000	1 460 000	1 360 268	99 732	7,3
1.2 Anschlüsse <sup>2)5)</sup> – Raccordements <sup>2)5)</sup>		4 318 496	4 257 596	60 900	1,4
1.3 SwissNet-Anschlüsse – Raccordements SwissNet					
Basisanschlüsse – Raccordements de base		65 998	27 416	38 582	140,7
Primäran Anschlüsse – Raccordements primaires		3 501	1 838	1 663	90,5
1.4 Autoruf <sup>5)</sup> und Natel-Anschlüsse Postes d'appel des automobiles <sup>5)</sup> et raccordements Natel		447 167	332 165	115 002	34,6
<b>2. Teleinformatik – Téléinformatique</b>					
2.1 Telegramme und Fernkopierdienste – Télégrammes et services de télécopies					
Telegramme – Télégrammes		603 300	1 109 659	- 506 359	- 45,6
2.2 Telex- und Meldungsvermittlung – Télex et communication de messages					
Telexverkehr <sup>6)</sup> – Trafic télex <sup>6)</sup>	in/en 1000	47 200	58 711	- 11 511	- 20,0
Telexanschlüsse <sup>3)</sup> – Abonnés au télex <sup>3)</sup>		8 188	10 166	- 1 978	- 19,5
2.3 Datenübermittlung – Transmission de données Mietleitungen <sup>10)</sup> – Circuits loués <sup>10)</sup>		122 175	127 069	- 4 894	- 3,9
<b>3. Rundspruch – Radiodiffusion</b>					
Rundspruchhörer <sup>3)</sup> – Auditeurs de radiodiffusion <sup>3)</sup>		2 797 422	2 781 738	15 684	0,6
<b>4. Fernsehen – Télévision</b>					
Fernsehteilnehmer <sup>3)</sup> – Téléspectateurs <sup>3)</sup>		2 623 082	2 589 095	33 987	1,3

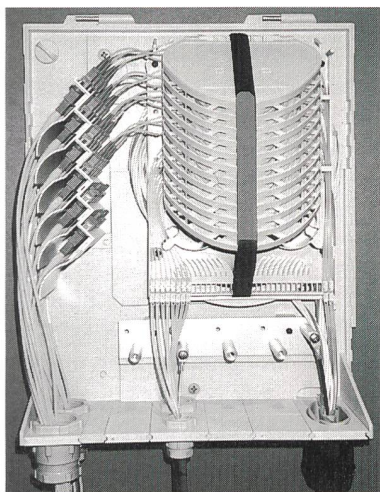
- 1) Ohne taxfreien Verkehr – Trafic franc de taxe non compris  
2) Dienstliche Stationen inbegriffen – Postes de service compris  
3) Ohne dienstliche Anschlüsse – Sans raccordements de service  
4) Für 1995 provisorisch – Provisoire pour 1995  
5) Ende Jahr – A la fin de l'année  
6) Taxminuten – Minutes taxées  
7) Verkehr A4-Seiten – Trafic pages A4  
8) Segmente – Segments  
9) Inkl. dienstliche Abonnenten – Abonnés de service compris  
10) Seit 1. 1. 1995 fakturierte Leitungen – Depuis 1. 1. 1995 lignes facturées  
11) Änderung der Erhebungsmethode



# FIST Glasfaser-Management-System



Single Circuit und Single Element Kassetten



Generic Fiber Management Box

FIST ist ein physikalisches Glasfaser-Management-System im Glasfaser-Anschlussnetz für alle Schalt-, Verteil- und Abschluss-einrichtungen zwischen Vermittlungsstelle und Gebäude des Kunden. Das Design wurde bestimmt durch Untersuchungsergebnisse an Netzwerkmodellen, so dass sichergestellt ist, dass heutige Investitionen in FIST für das Glasfaser-Anschlussnetz auch den Anforderungen des nächsten Jahrhunderts entsprechen werden.

Produktentwicklungen für Glasfaserkabelnetze haben sich bisher auf die höheren Netzebenen und das Overlaynetz konzentriert. Diese Produkte entsprechen aber nicht den Anforderungen eines Glasfaser-Anschlussnetzes. FIST ist speziell für diese Netzebene entwickelt worden, um den heutigen und zukünftigen Anforderungen zu entsprechen.

## FLEXIBEL UND WIRTSCHAFTLICH

- anwendbar in bestehenden Netzsystemen
- ausgerichtet auf zukünftige Netzstrukturen und erhöhte Anforderungen
- vollständig modular mit vorinstallierten Modulen
- geringer Installations- und Unterhaltsaufwand
- kurze Bereitstellungszeiten
- geringe Betriebskosten

## ZUKUNFTSORIENTIERT

- unabhängig von Übertragungssystemen und Diensten
- geeignet für alle optischen Übertragungsfenster
- entspricht den Anforderungen aller Netzstrukturen
- anpassungsfähig an Netzerweiterungen und -umbauten
- einfache Systemerweiterung

## ZUVERLÄSSIGKEIT

- keine Betriebsbeeinflussungen bei Netzerweiterungen und Unterhaltsarbeiten
- kontrolliertes Fasermanagement
- Single Circuit Management
- Prüfungen an Gf in der Kasette
- schnelle Fehlerbeseitigung
- vorinstallierte und vorgeprüfte Koppler und WDM
- Produktentwicklung mit Unterstützung geeigneter Zuverlässigkeitsprüfprogramme
- ISO-9001-zertifizierte Entwicklung

## PRODUKTE FÜR DAS GESAMTE GF-ZUGANGSNETZ

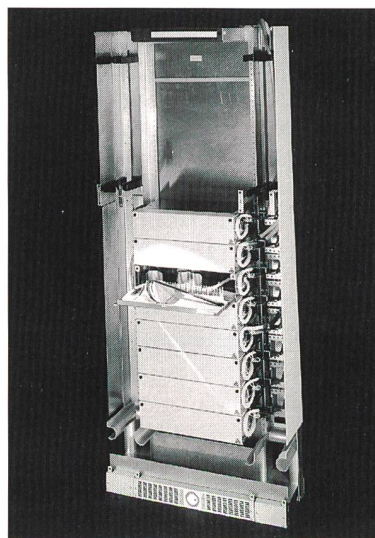
- Gestelle und Baugruppen
- Muffen und Gehäuse
- Netzabschlüsse
- physikalisches Faser-Management-System (pfms)
- passive Bauteile
- ergänzende Produkte für Kabel und Infrastruktur



Kompakte Muffenausführung



Koppler von 2:4 – 2:32



19" oder ETSI-Normen

## Raychem AG

Abt. Telekommunikation  
Oberneuhofstrasse 8  
Postfach 229  
CH-6341 Baar  
Tel. 041 768 65 35  
Fax 041 768 65 01

