

Objekttyp: **TableOfContent**

Zeitschrift: **Comtec : Informations- und Telekommunikationstechnologie =  
information and telecommunication technology**

Band (Jahr): **75 (1997)**

Heft 10

PDF erstellt am: **10.07.2024**

### **Nutzungsbedingungen**

Die ETH-Bibliothek ist Anbieterin der digitalisierten Zeitschriften. Sie besitzt keine Urheberrechte an den Inhalten der Zeitschriften. Die Rechte liegen in der Regel bei den Herausgebern.

Die auf der Plattform e-periodica veröffentlichten Dokumente stehen für nicht-kommerzielle Zwecke in Lehre und Forschung sowie für die private Nutzung frei zur Verfügung. Einzelne Dateien oder Ausdrucke aus diesem Angebot können zusammen mit diesen Nutzungsbedingungen und den korrekten Herkunftsbezeichnungen weitergegeben werden.

Das Veröffentlichen von Bildern in Print- und Online-Publikationen ist nur mit vorheriger Genehmigung der Rechteinhaber erlaubt. Die systematische Speicherung von Teilen des elektronischen Angebots auf anderen Servern bedarf ebenfalls des schriftlichen Einverständnisses der Rechteinhaber.

### **Haftungsausschluss**

Alle Angaben erfolgen ohne Gewähr für Vollständigkeit oder Richtigkeit. Es wird keine Haftung übernommen für Schäden durch die Verwendung von Informationen aus diesem Online-Angebot oder durch das Fehlen von Informationen. Dies gilt auch für Inhalte Dritter, die über dieses Angebot zugänglich sind.

Ein Dienst der *ETH-Bibliothek*  
ETH Zürich, Rämistrasse 101, 8092 Zürich, Schweiz, [www.library.ethz.ch](http://www.library.ethz.ch)

<http://www.e-periodica.ch>

**EDITORIAL**

HANNES GYSLING  
Wirtschaftlicher Erfolgsfaktor Kommunikation **5**

**FORSCHUNG + ENTWICKLUNG**

Interaktives Auto-Navigationssystem über Mobiltelefon? **6**  
 Japans Markt für digitale Videokameras boomt  
 Magnetische Speicher vor neuen Rekorden  
 Kommunikations-Weissbuch des japanischen Postministeriums  
 Bekommt Europa eine neue Chance in der Mikroelektronik?  
 Ab 2003 verliert die Bildröhre ihre Führungsrolle  
 In der Höhle des Löwen  
 Sony entwickelt optische Speicherplatte mit 12 Gbyte  
 TI will Japanern DSP-Chips für digitales Fernsehen verkaufen  
 Sprunghaft wachsende Informationsflut erzeugt Stress  
 Hat Sun Microelectronics sein Tafelsilber an Siemens lizenziert?

**TITELBEITRAG**



RÜDIGER SELLIN, BERN  
 Managementschnittstellen  
 in ATM-Netzen **8**

Im Bereich ATM-Management (Asynchronous Transfer Mode) haben sich in den letzten Jahren folgende zwei Managementarchitekturen etabliert, welche im ATM-Umfeld von Bedeutung sind: Die TMN-Architektur des ITU-T (TMN: Telecommunications Management Network) und das Managementmodell des ATM-Forums. Während die TMN-Architektur eher eine Universalarchitektur darstellt, welche Netzmanagementprinzipien zum Netz- und Servicemanagement definiert, setzt das Managementmodell des ATM-Forums diese Prinzipien in ein konkretes ATM-Managementkonzept um. Zwischen diesen beiden Managementarchitekturen bestehen keine Gegensätze; sie ergänzen sich vielmehr. Zunehmenden Einfluss hat auch die Internet Engineering Task Force (IETF), welche sich im Managementbereich vor allem durch die Definition des populären SNMP (Simple Network Management Protocol) hervorgetan hat. Die passenden MIB (Management Information Base) werden teils durch das ATM-Forum, teils durch die IETF selbst erstellt. Allerdings werden Begriffe wie «MIB» und «Informationsmodell» anders gebraucht als in einer TMN-Umgebung, welche sich eher auf CMIP (Common Management Information Protocol) konzentriert. Der Gebrauch beider Protokolle und die Erstellung passender MIBs im ATM-Forum erlauben die Erstellung flexibler Konzepte je nach gewünschter Managementapplikation. So müssen CMIP und SNMP keine Gegensätze sein; vielmehr ergänzen sie sich gegenseitig je nach Grösse des ATM-Netzes und je nach Anforderungen an das passende ATM-Management.

**FACHBEITRÄGE**

JOHN MCFARLANE, JIM MICELI, PHILIPPE MORIN,  
 PETER ROORDA UND MIKE SCOTT  
 Lichtautobahn – in Richtung eines kompletten  
 optischen Netzes **24**

MIKE BORGMANN, BERN  
 Multimedia geht in die Stadt **30**

DR WILLIAM WEBB  
 A Good Deal **34**

WALTER BAUER, MUNICH  
 Mobility Solutions **38**

KURT VENNER, BERN  
 Das ungebremste Wachstum der mobilen Kommunikation **40**

**BUCHBESPRECHUNGEN**

Buchbesprechungen **29, 32, 39**

**NEWS**

Noch mehr speichern auf noch weniger Platz **33**

Explosives Wachstum bei Videokonferenzen prognostiziert **37**

Impressionen vom Television-Symposium '97 **48**

Swisscom baut Datenverbindungen in der Schweiz  
 und nach den USA aus **50**

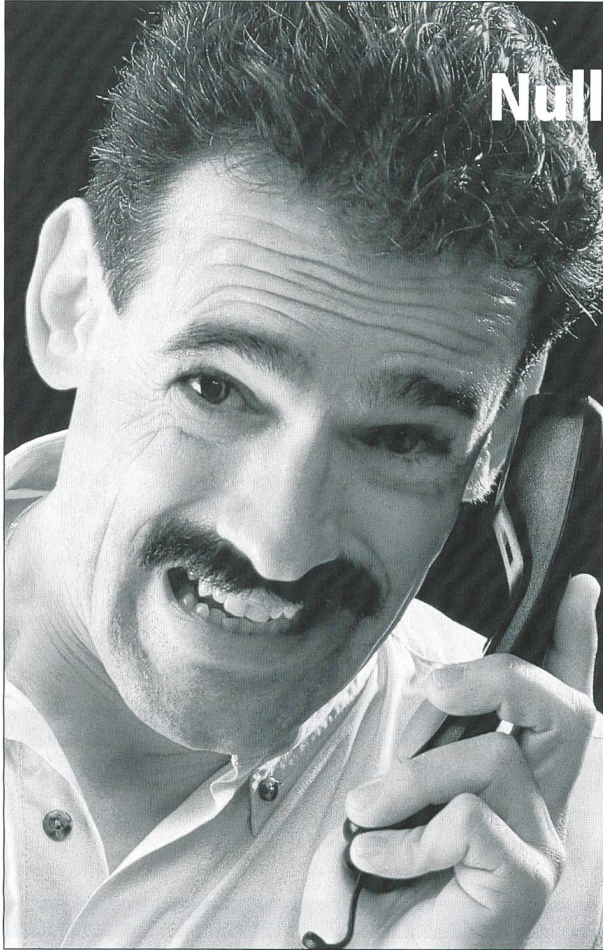
Ein Web-Browser mit gesprochenen Befehlen  
 Data Encryption Standard geknackt

**FIRMEN + PRODUKTE**

Wiederbeschreibbare Cartridges und CD-ROM Drive **44**  
 Outdoor-Gehäuse  
 Service Provider  
 100Base-T-Analysator  
 EADC-Modul  
 EDV- und Telekommunikationsverkabelungen  
 Vollständig interoperable 56-kbit/s-Lösung  
 Fast-Ethernet-Switching wird günstiger  
 Proprietäre Messaging-Systeme  
 Workstation-Software für Global  
 Federklemmtechnik

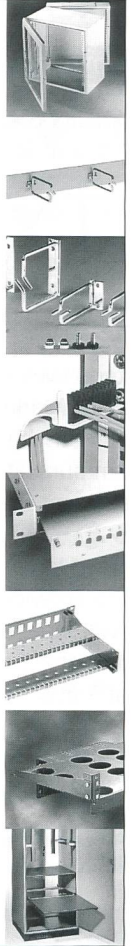
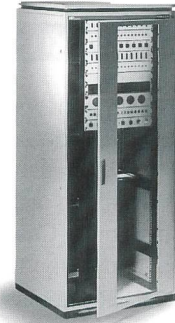
Impressum Seite 50  
 Titelblatt/Cover: Atelier Perrin & Krauthammer SGD, Zürich





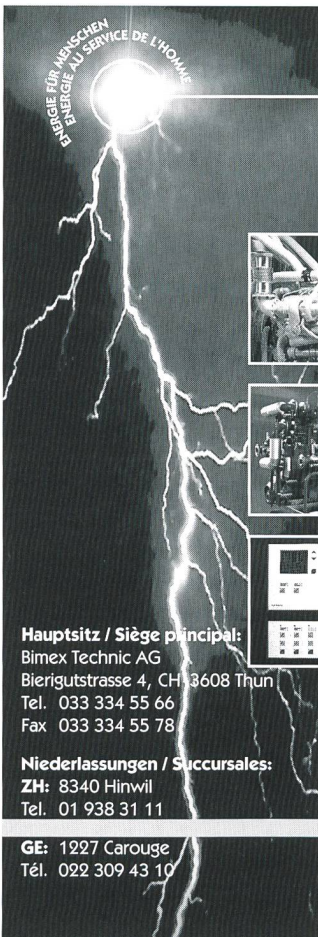
# Nullkommaplötzlich!!

Netzwerkschränke in allen Abmessungen sowie ihre Ausrüstung kaufen Sie von einem spezialisierten Unternehmen. Projektspezifische Anpassungen und Aufstellung vor Ort durch unser professionelles Team. Umfassendes Sortiment an Zubehörteilen aus eigener Produktion steht für die universelle Gebäudeverkabelung zur Verfügung.  
**... wir liefern pünktlich – und erst noch mit Topperservice.**

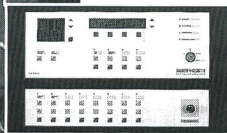
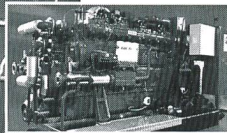
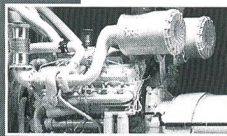


## ALUMATIC AG

Riedstrasse 3–5, CH-6330 Cham  
 Telefon 041 748 40 60, Telefax 041 748 40 79



**Notstromanlagen**  
**Blockheizkraftwerke**  
**Groupes électrogènes**  
**Centrales de cogénération**



**Hauptsitz / Siège principal:**  
 Bimex Technic AG  
 Biergutstrasse 4, CH-3608 Thun  
 Tel. 033 334 55 66  
 Fax 033 334 55 78

**Niederlassungen / Succursales:**  
**ZH:** 8340 Hinwil  
 Tel. 01 938 31 11

**GE:** 1927 Carouge  
 Tél. 022 309 43 10

**BIMEX®**  
**SAUBER+GISIN**  
 Generator-Set Engineering

Gebäude  
 Patch-Panel \* EDV \* Scn  
 EDV \* Gebäude \* Rufnummer \* TVA  
 Buchten \* Kabel \* Endgeräte \* EDV \* Ge  
 Endgeräte \* Schränke \* Dosen \* Verteiler  
 Kabel \* Module \* Buchten \* Patch-Panel  
 Schränke \* Rufnummer \* Gebäude \* EDV  
 TVA \* Verteiler \* Dosen \* Endgeräte \* Ka



## Das Kabel- Informations-System

Die komplette Produktfamilie für  
 einen effizienten Netzbetrieb

Verlangen Sie unverbindlich unsere Dokumentationsmappe:



**IMS Informatik und  
 Management Service AG**

CH-3063 Ittigen, Worblentalstrasse 30  
 Tel. 031 925 33 33 Fax 031 922 22 22  
<http://www.ims.ch>