

Beschleunigungsaktion Wald- und Restholznutzung in Gemeinden

Autor(en): **Henz, Hans Rudolf**

Objektyp: **Article**

Zeitschrift: **Collage : Zeitschrift für Raumentwicklung = périodique du développement territorial = periodico di sviluppo territoriale**

Band (Jahr): - **(1996)**

Heft 4

PDF erstellt am: **08.08.2024**

Persistenter Link: <https://doi.org/10.5169/seals-957504>

Nutzungsbedingungen

Die ETH-Bibliothek ist Anbieterin der digitalisierten Zeitschriften. Sie besitzt keine Urheberrechte an den Inhalten der Zeitschriften. Die Rechte liegen in der Regel bei den Herausgebern.

Die auf der Plattform e-periodica veröffentlichten Dokumente stehen für nicht-kommerzielle Zwecke in Lehre und Forschung sowie für die private Nutzung frei zur Verfügung. Einzelne Dateien oder Ausdrucke aus diesem Angebot können zusammen mit diesen Nutzungsbedingungen und den korrekten Herkunftsbezeichnungen weitergegeben werden.

Das Veröffentlichen von Bildern in Print- und Online-Publikationen ist nur mit vorheriger Genehmigung der Rechteinhaber erlaubt. Die systematische Speicherung von Teilen des elektronischen Angebots auf anderen Servern bedarf ebenfalls des schriftlichen Einverständnisses der Rechteinhaber.

Haftungsausschluss

Alle Angaben erfolgen ohne Gewähr für Vollständigkeit oder Richtigkeit. Es wird keine Haftung übernommen für Schäden durch die Verwendung von Informationen aus diesem Online-Angebot oder durch das Fehlen von Informationen. Dies gilt auch für Inhalte Dritter, die über dieses Angebot zugänglich sind.

Beschleunigungsaktion Wald- und Restholznutzung in Gemeinden

► Hans Rudolf Henz

Dans le cadre de l'action dynamisante forêt et utilisation des déchets de bois, "Energie 2000" veut inciter les communes et les entreprises travaillant cette matière à réaliser des installations modernes de chauffage au bois décheté.

Des localisations intéressantes sont recherchées en Suisse grâce à des études d'ensemble. Des études préliminaires sont alors conduites pour les communes qui présentent les plus grandes chances de succès. Ce processus doit permettre ensuite l'établissement d'avant-projets par les communes elles-mêmes. Des données de base pour l'évaluation des possibilités d'utiliser le bois pour la production de chaleur seront fournies dans le cadre de cette action à travers l'aménagement régional ou la région de montagne (LIM). Pour l'aménagement local et de quartier, il sera possible de montrer où des raccordements à un petit réseau de chauffage à distance peuvent être implantés.

► Hans Rudolf Henz,
Raumplaner BSP, Metron
Raumplanung AG, Brugg

Durch die Beschleunigungsaktion Wald und Restholznutzung will "Energie 2000" in Gemeinden und Holzverarbeitenden Betrieben die Errichtung von modernen Holzschnitzfeuerungen fördern. Mit Übersichtsstudien werden in der ganzen Schweiz interessante Standorte gesucht. In ausgewählten Gemeinden mit grosser Erfolgswahrscheinlichkeit werden Grobuntersuchungen durchgeführt, die dann Vorprojekte auslösen sollen.

Für die Regionalplanung und die IHG-Region (Regionen nach Investitionshilfegesetz) werden in dieser Aktion gute Grundlagen zur Beurteilung der Möglichkeiten des Holzeinsatzes zur Wärmeenergieerzeugung bereitgestellt. Für die Orts- und Erschliessungsplanung kann aufgezeigt werden, wo sinnvollerweise Nahwärmeverbünde auf Holzbasis realisiert werden können.

Einleitung

Mit dem Aktionsprogramm Energie 2000 verfolgen Bund und Kanton unter anderem das Ziel, zu den bereits 1990 vorhandenen Anteilen erneuerbarer Energien, bis ins Jahre 2000 zusätzlich mindestens 3% der Wärmeenergie und mindestens 0,5% der Elektrizität zu erzeugen. Dies wird mit unterschiedlichsten Massnahmen wie Forschung, Entwicklung, Ausbildung, Marketing und der Ausrichtung von Beiträgen angestrebt. Eine Massnahme sind die sogenannten Beschleunigungsaktionen.

Sieben Beschleunigungsaktionen für gesamtschweizerische Aktivitäten in erfolgsversprechenden Marktsegmenten, die kurz vor einem Marktdurchbruch stehen, wurden eingeleitet.

Beschleunigungsaktion des Programmes Energie 2000: Regenerierbare Energie

- Holz in der Gemeinde
- Energieoptimierung von Abwasserreinigungsanlagen
- Solare Wasservorwärmung
- Energie aus Vergärung
- Kompakt-Solaranlagen
- Selbstbau von Solaranlagen
- V-Strom für EW Kunden, d.h. EW's bieten ihren

Kunden Strom aus Solaranlagen an.

Waldholzschnitzel- und restholzbetriebene Feuerungen sind modernste Anlagen, die sowohl die strengen Vorschriften der Luftreinhalteverordnung erfüllen als auch einen einfachen Betrieb ermöglichen. Sie verwenden einheimische erneuerbare Energie und heizen CO₂-neutral. Mit Wärmekraftkoppelung ist auch die Erzeugung von Elektrizität möglich. Diese Anlagen sind zwar etwas teurer als gas- oder ölbetriebene. Genaue Berechnungen ergeben aber akzeptable Mehrkosten, denen grosse volkswirtschaftliche Vorteile gegenüberstehen. Berücksichtigt man die Beiträge von Bund und Kantonen, ist die einheimische Energie Holz eine ernstzunehmende Alternative.

Beschleunigungsaktion

Die Beschleunigungsaktion will Gemeinden und Holzverarbeitende Betriebe dazu animieren, solche Anlagen zu erstellen. Diese sind in der Regel mit Wärmeverbänden gekoppelt, da nur so effiziente Leistungen erreicht werden können. Ca. 15 Einfamilienhäuser oder ein Schulhaus mit Turnhalle und Gemeindehaus sind die Ausgangsgrösse für einen Holzgeheizten Verbund. Dies heisst aber nicht, dass auch einzelne öffentliche Gebäude, wie zum Beispiel ein Altersheim oder ähnliches, mit Holz beheizt werden kann. Für kleinere Anlagen müssen dafür geeignete Feuerungen, die heute auf dem Markt erhältlich sind, eingesetzt werden.

Die Beschleunigungsaktion setzt folgendes Instrumentarium ein:

Übersichtsstudien

Für den Grossteil der Kantone sind sogenannte Übersichtsstudien in Bearbeitung. Diese zeigen auf, wo interessante Standorte für Anlagen vorhanden sind. Berücksichtigt werden:

- vorhandene Anlagen (Holz, Gas oder Öl) mit einem Erneuerungs- oder Ausbaupotential
- Neuanlagen im Zusammenhang mit Neu- und grösseren Umbauten

Als einmaliges Anschauungsbeispiel wurde anlässlich der offiziellen Einweihung des Holzheizkraftwerks Meiringen dieser mobile Holzhacker direkt vor dem Holzschnitzlager in Aktion gezeigt (Foto: Beat Baumgartner/IUB)

- Errichtung von Wärmeverbunden.

Die Übersichtsstudien werden nach Regionen unterteilt, so dass sie durch Planer und Regionalsekretäre direkt verwendet werden können.

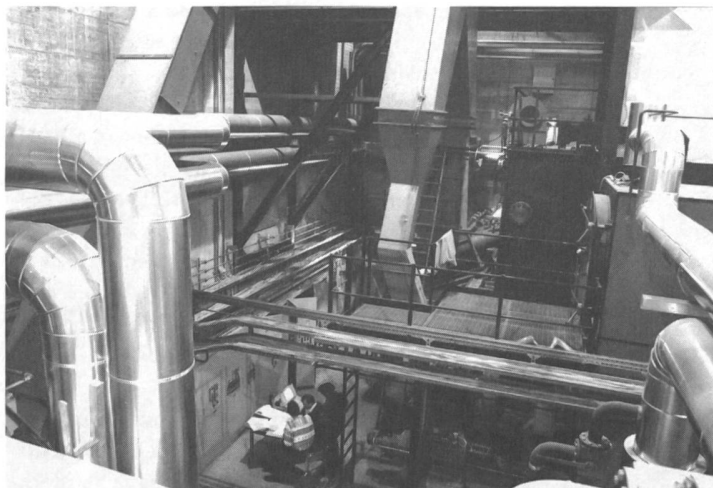
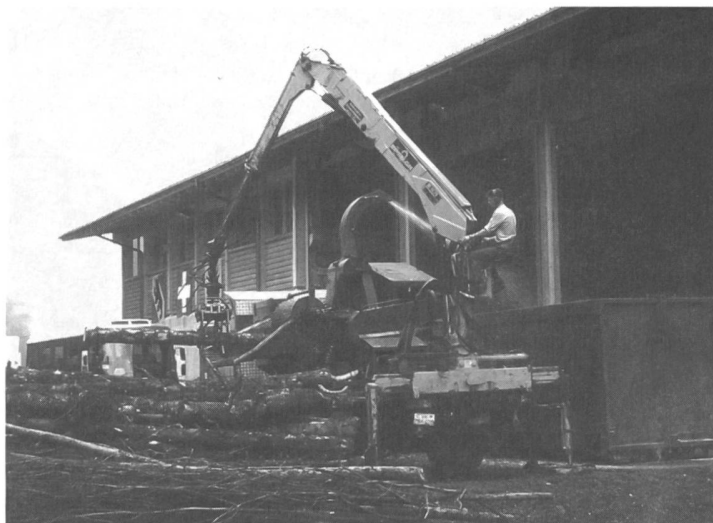
Die Erarbeitung erfolgt in enger Zusammenarbeit mit interessierten Kreisen. Soweit möglich und erwünscht werden die Regionen als Plattform für die Vermittlung der Ergebnisse an die Gemeinden verwendet.

Grobuntersuchungen

Aufgrund der Diskussion der Ergebnisse werden in ausgewählten Gemeinden Grobuntersuchungen durchgeführt, die aufzeigen, ob ein Projekt sich grundsätzlich zur Realisierung eignet. Zusammen mit den Gemeindebehörden kann dann das weitere Vorgehen eingeleitet werden.

Für die Ortsplanung ergeben sich aus diesen Studien Anhaltspunkte, wo in Orts-, Zentrums- oder Erschliessungsplänen Holzenergieanlagen mit den dazu gehörenden Wärmeverbänden sinnvoll und wirtschaftlich vertretbar vorgesehen werden können. Mit der Erarbeitung von Übersichten und Grobuntersuchungen werden Energieplanungsbüros aus den jeweiligen Regionen betraut, die diese Arbeiten aufgrund eines vorbereiteten Pflichtheftes durchführen, um die Vergleichbarkeit sicherzustellen.

Als Leiter der Beschleunigungsaktion dränge ich auf die Koordination mit Regionen und Ortsplanungen. Energieplanung hat auch eine räumliche Komponente, die durch die Raumplanung wahrgenommen werden muss. ■



Blick in die bis unter das Dach mit modernster Energietechnik (Bild: Holzheizkessel mit elektronischem Steuer-schrank links unten) vollgepackte Heizentrale Meiringen BE (Foto: Beat Baumgartner/IUB)

Weitere Auskünfte erhalten Sie bei:

- Schweizerische Vereinigung für Holzenergie VHe

Falkenstrasse 26, 8008 Zürich, Tel. 01 252 30 70

- Association Suisse pour l'énergie du bois ASEB

En Boudron H/6, 1052 Lausanne

- Beschleunigungsaktion Wald und Restholznutzung in

Gemeinden, c/o Metron Raumplanung AG

Postfach 253, 5201 Brugg, Tel. 056 460 91 11