

# FSU Info

Objektyp: **Group**

Zeitschrift: **Collage : Zeitschrift für Raumentwicklung = périodique du développement territorial = periodico di sviluppo territoriale**

Band (Jahr): - **(2002)**

Heft 2

PDF erstellt am: **10.08.2024**

## **Nutzungsbedingungen**

Die ETH-Bibliothek ist Anbieterin der digitalisierten Zeitschriften. Sie besitzt keine Urheberrechte an den Inhalten der Zeitschriften. Die Rechte liegen in der Regel bei den Herausgebern.

Die auf der Plattform e-periodica veröffentlichten Dokumente stehen für nicht-kommerzielle Zwecke in Lehre und Forschung sowie für die private Nutzung frei zur Verfügung. Einzelne Dateien oder Ausdrucke aus diesem Angebot können zusammen mit diesen Nutzungsbedingungen und den korrekten Herkunftsbezeichnungen weitergegeben werden.

Das Veröffentlichen von Bildern in Print- und Online-Publikationen ist nur mit vorheriger Genehmigung der Rechteinhaber erlaubt. Die systematische Speicherung von Teilen des elektronischen Angebots auf anderen Servern bedarf ebenfalls des schriftlichen Einverständnisses der Rechteinhaber.

## **Haftungsausschluss**

Alle Angaben erfolgen ohne Gewähr für Vollständigkeit oder Richtigkeit. Es wird keine Haftung übernommen für Schäden durch die Verwendung von Informationen aus diesem Online-Angebot oder durch das Fehlen von Informationen. Dies gilt auch für Inhalte Dritter, die über dieses Angebot zugänglich sind.

# FSU Info

Verbands-Nachrichten 2/02

**FSU**

Fédération  
suisse des  
urbanistes

Fachverband  
Schweizer  
RaumplanerInnen

Federazione  
svizzera degli  
urbanisti

Federaziun  
svizra  
d'urbanists

## Vorwärtsstrategie bei den Sektionen und Gruppen

### Inhalt

- 2 Dienstleistungen des FSU**
- 2 Prestations de la FSU**
- 3 Servizi dell'FSU**
- 3 Sektionen**
  - 3 Romandie
  - 4 Zentralschweiz
  - 5 Aargau
- 4-6 FSU Homepage**
- 6 Neue Mitglieder**
- 6 Termine Redaktionsschluss**

### Liebe Kolleginnen, liebe Kollegen,

Die dynamische Entwicklung im FSU erfasst auch die Regionen: aktive Mitglieder setzen sich dafür ein, eine ihren Bedürfnissen angepasste Organisationsform zu finden. So haben die AargauerInnen im Dezember 2001 beschlossen, eine Sektion Kanton Aargau ohne Vereinsstruktur zu bilden (Seite 5). Die Romandie wird am 1. Mai 2002 eine Sektion auf Vereinsbasis gründen und das fachliche Sprachrohr aller französisch sprechenden Mitglieder aus insgesamt sechs Kantonen bilden (Seite 3). Auch im Kanton Graubünden finden Diskussionen über eine geeignete Organisationsform statt, welche den Bündnerplanerkeris näher an den FSU anzubinden soll (dazu ein Beitrag im nächsten FSU-Info 3/02). Fachlich interessante und engagierte raumplanerische Arbeit wird auch in der aktiven Sektion Zentralschweiz geleistet: lesen Sie mehr über «Chancen und Risiken von Netzwerken» im Beitrag von Markus Bachmann (Seite 4). Im ersten Beitrag finden Sie die Dienstleistungen, welche der FSU den Sektionen anbieten will. Diese können schrittweise und in individueller Absprache mit der Geschäftsstelle, entsprechend den Bedürfnissen der Sektionen und Gruppen eingeführt werden. Melden Sie sich bei uns!

*Regula Marbach,  
Geschäftsführerin FSU*

Seilerstrasse 22  
Postfach 5653  
3001 Bern

T 031 380 76 66  
F 031 380 76 67  
info@f-s-u.ch  
www.f-s-u.ch



Fabio Giacomazzi



Regula Marbach

## Dienstleistungen des FSU    Prestations de la FSU

Nach einer Phase der organisatorischen und administrativen Konsolidierung im Jahre 2001, möchte der FSU nun ein Dienstleistungsangebot für die Sektionen und Gruppen aufbauen. Damit anerkennt er auch die grosse Arbeit im Interessen der Raumplanung, welche in den Regionen geleistet wird, und dafür danken wir Ihnen!

Ab 2002 besteht für die Sektionen und Gruppen des FSU folgendes Angebot:

- Führen der Mitgliederdatei
- Information an die Sektionen über neue FSU-Mitglieder in der entsprechenden Sektion
- Inkasso des Sektionsbeitrages; dieser kann zusammen mit dem schweizerischen Mitgliederbeitrag bezahlt und nachträglich der entsprechenden Sektion überwiesen werden
- 1 x jährlich Abgabe einer aktualisierten Mitgliederliste (Zeitpunkt nach Absprache)
- 1 x jährlich Abgabe eines Satzes von Adressen (für den Versand von Mitgliederversammlungen, Zeitpunkt nach Absprache)
- Publikationsplattform im FSU Info (frühzeitige Voranmeldung)

Der FSU ist bereit, diese Leistungen zu erbringen im Wissen, dass zahlreiche Mitglieder in den Sektionen und Gruppen noch nicht beim FSU organisiert sind. Wir hoffen, mit unserem Angebot diese Kolleginnen und Kollegen zu einem Beitritt in den FSU zu motivieren. Wünschbar wäre, dass der Sektionsbeitrag so niedrig wie möglich festgelegt wird, damit die finanzielle Gesamtbelastung für die Mitglieder nicht zu hoch ausfällt.

Wir bitten die Verantwortlichen der Sektionen und Gruppen sich frühzeitig mit der Geschäftsstelle in Verbindung zu setzen, damit alles Nähere besprochen werden kann.

*Fabio Giacomazzi,  
Vorstandsmitglied, Ressort Sektionen*

*Regula Marbach,  
Geschäftsführerin*

L'année 2001 fut pour la FSU une période de réorganisation et de consolidation administrative. L'heure est venue de mettre sur pied un cahier des services à disposition des sections et des groupes. C'est une manière pour la FSU de reconnaître l'ampleur du travail effectué au niveau régional et l'occasion de remercier les sections et les groupes qui y défendent les intérêts de l'aménagement du territoire!

A partir de 2002, la FSU assurera aux sections et aux groupes les prestations suivantes :

- Gestion du fichier des membres (enregistrement permanent des mutations dès leur signalement)
- Information sur les membres des sections qui s'affilient à la FSU
- Encaissement de la cotisation de section, payée avec la cotisation de la FSU et ensuite rétrocédée aux sections
- Remise une fois par année de la liste des membres mise à jour (date à discuter)
- Envoi une fois par année d'un jeu d'adresses (pour les convocations à l'assemblée de section ou du groupe, date à discuter)
- Publication dans FSU Info des informations régionales qui lui sont parvenues dans les délais

La FSU s'engage à fournir ces prestations en sachant que beaucoup de collègues sont membres d'une section sans encore être affiliés à la FSU. Nous espérons que cette offre les incitera à rejoindre la FSU. Il sera souhaitable, que le montant des cotisations fixées par les sections sera le plus bas que possible, afin que la charge financière ne devient pas trop lourde.

Merci aux responsables de section ou de groupe de prendre contact avec le secrétariat rapidement.

*Pour le comité:  
Fabio Giacomazzi, membre du comité FSU  
Regula Marbach, secrétaire générale*

## Servizi dell'FSU

Dopo una fase di consolidamento organizzativo ed amministrativo nel corso del 2001, adesso la FSU intende ampliare l'offerta di servizi per le sezioni ed i raggruppamenti. In questo modo la FSU riconosce anche il grosso lavoro nell'interesse della pianificazione del territorio che viene svolto nelle regioni. Ve ne siamo riconoscenti!

A partire dal 2002 sarà disponibile la seguente offerta per le sezioni ed i raggruppamenti della FSU:

- gestione dell'indirizzario dei membri (mutazioni/aggiornamenti continui in seguito a segnalazione)
- informazione alle sezioni sui nuovi membri della FSU nella relativa sezione
- incasso del contributo della sezione; esso viene pagato insieme alla quota sociale svizzera e versato successivamente alla sezione di appartenenza
- 1 volta l'anno spedizione dell'elenco dei membri aggiornato (data da concordare)
- 1 volta l'anno spedizione di un set di indirizzi (per l'invio per l'assemblea ordinaria dei membri della sezione o del raggruppamento, data da concordare)
- piattaforma per le pubblicazioni in FSU Info (con preavviso tempestivo)

L'FSU offre volentieri questi servizi sapendo che molti membri delle sezioni non sono ancora iscritti alla Federazione. Con la nostra offerta speriamo di motivare questi colleghi ad iscriversi alla Federazione. Il contributo delle sezioni dovrebbe essere il più basso possibile per far sì che l'impegno finanziario dei membri non debba essere troppo ingente.

Preghiamo i responsabili delle sezioni e dei raggruppamenti di mettersi in contatto quanto prima con l'amministrazione per discutere i particolari.

*Per il Comitato:*

*Fabio Giacomazzi, Comitato FSU,  
responsabile sezioni  
Regula Marbach, gerente*

## Sektionen/Sections

### Romandie

#### Bientôt une section FSU-romande !

Voici bientôt près de 3 ans, constatant que notre profession était, en Suisse romande, peu valorisée (reconnaissance des qualifications, présence dans le débat public, ouverture des marchés, etc.), des membres de la FSU se sont rencontrés afin d'en débattre et d'entreprendre certaines démarches. Depuis, ces réunions sont devenues régulières, des forums ont été organisés et les thèmes abordés étendus : implication des urbanistes dans les plans directeurs cantonaux, avenir de la profession, formation en aménagement du territoire, nouveaux instruments, aire rurale et nouvelle LAT, etc., permettant ainsi à la FSU d'être présente dans de nombreuses plates-formes d'échanges et de débats. Face à la multiplication des tâches et interventions, la création d'une section FSU romande s'est finalement imposée d'elle-même, car une section constituée nous permettra de devenir un interlocuteur incontournable pour les questions d'aménagement du territoire et de sa pratique. La future section, étendue à l'ensemble des territoires francophones de Suisse, sera également l'occasion de rencontres et d'échanges – encore trop rares aujourd'hui – entre urbanistes des différents cantons romands.

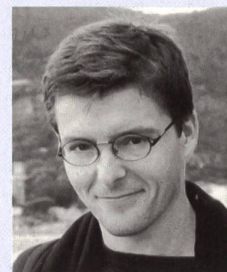
Un projet de statuts a été élaboré, l'assemblée constitutive devrait avoir lieu en mai. L'ensemble des membres «potentiels» sera prochainement informé. L'intention est de créer une section ouverte à tous les membres de la FSU, qu'ils soient actifs en Suisse romande, ou simplement curieux de s'informer sur ce qu'il s'y passe.

Enfin, toute personne désirant des renseignements ou étant intéressée à une participation au sein de la future section peut prendre contact avec les soussignés.

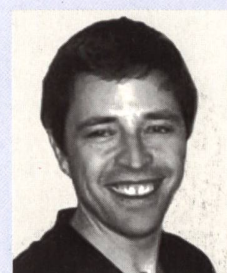
*Pour la section en constitution:*

*Thierry Chanard, urbaniste FSU, GEA,  
Lausanne*

*Peter Giezendanner, urbaniste FSU, team+,  
Lausanne, membre du comité FSU*



*Thierry Chanard*



*Peter Giezendanner*



Hans Ulrich Pfenninger,  
Präsident Sektion  
Zentralschweiz

## Zentralschweiz

### Chancen und Risiken von Netzwerken

Der Moderator führte mit der sinnigen Feststellung **«the power of networks – ohne Beziehungen läuft fast nichts»** in das Thema der Feierabendveranstaltung vom 31. Januar in Luzern ein. Die FSU-Planer Walter Büchi, Roger Michelon und Hansueli Pfenninger stellten verschiedene, vorwiegend regionale Netzwerke vor. Die Vielfalt an Motiven widerspiegelt sich in der Verschiedenartigkeit der Projekte und Organisationsformen. Gut unterwegs scheint das Biosphärenreservat Entlebuch, aus den Startpflocken ist das Netzwerk Sempachersee und angelaufen sind das Regionsmarketing Seetal und das Projekt Agglomeration und Stadt Luzern (PASL).

Aus den Vorstellungen und der anschließenden Diskussion unter den 17 Teilnehmenden konnte entnommen werden, dass die Chancen, mittels Netzwerken raumplanerisch anzustrebende Entwicklungen vorzubringen die Risiken von Fehlentwicklungen oder des Scheiterns überwiegen.

### Erkenntnisse:

- Entscheidend, dass Netzwerke zum Tragen kommen, sind eine gemeinsame Idee (Identifikation), engagierte Leute, eine einfache Organisationsform und Ansprechpartner.
- Netzwerke dienen der Bewusstseinsförderung für Produktion, Prozesse und Abläufe (z.B. das Biolabel Knospé).
- Netzwerke sind geeignet, im Kleinen der überbordenden Globalisierung zu begegnen.
- Netzwerke sind Vehikel für die Kommunikation.
- Netzwerke sind das Werkzeug zur Verfeinerung und Umsetzung von Planungen.
- Verschiedene Netzwerke sind wiederum untereinander zu verknüpfen.
- Prozessorientierte Netzwerkstrukturen sind in ein übergeordnetes Marketingkonzept einzubetten.
- Bestehende regionale Zusammenarbeitsstrukturen mittels Zweckverbänden sind zumeist parallel ausgerichtet. Die Vernetzung ist trotz weitgehend identischer personeller Vertretungen gering und ein politischer Wille zur Strukturvereinfachung ist nicht in Sicht.

### Aufgabe der Raumplanung:

Verknüpfungen und Zusammenhänge von Netzwerken wie auch von parallel geschalteten Strukturen aufzuzeigen ist die Aufgabe der Raumplanung. Um dieser – an sich nicht neuen – Moderationsrolle vermehrt gerecht zu werden, müssen die Ziele und Grundsätze der Raumplanung der Bevölkerung noch verständlicher und anschaulicher kommuniziert werden. Es braucht grundsätzlich eine offensivere Informationsstrategie der Fachleute, der Fachverbände, aber auch der kantonalen Raumplanungsfachstellen. Wird die Öffentlichkeitsarbeit – wie bis anhin – nur der Politik überlassen, wird die Raumplanung auch weiterhin stets als Verhinderungsdisziplin öffentlich wahrgenommen. Es ist für die in der Raumplanung Tätigen motivierender, die «Planungsproduktion» etwas in den Hintergrund zu rücken und sich dafür vermehrt bei Veränderungsprozessen zu engagieren.

Markus Bachmann,  
Aktuar Vorstand FSU-ZS

### Vorankündigung:

**Generalversammlung Sektion  
FSU-Zentralschweiz: 25. April  
2002, 17.00 Uhr in Sarnen**

### FSU Homepage



## Aargau

### Neugründung der Sektion Aargau

Der Aargau verfügt über kein eindeutiges Zentrum und ist in den Randbereichen stark auf ausserkantonale Agglomerationen ausgerichtet. Er gehört aber auch nicht zu einer klar abgrenzbaren Grossregion oder zu einem Verbund von Kantonen, wie dies z.B. in der Innerschweiz der Fall ist. Die Frage, ob die Aargauer Mitglieder des FSU eine eigene Sektion gründen oder sich einer der bereits bestehenden Nachbargruppierungen anschliessen sollten, war deshalb nicht ganz einfach zu beantworten. Eine ad hoc gebildete Arbeitsgruppe versandte deshalb im letzten Sommer einen Fragebogen an alle Aargauer FSU-Mitglieder, um erste Trends zu den Themenkreisen Sektionsbildung, Tätigkeitsschwerpunkte, Organisationsform usw. zu erhalten. Der Rücklauf war erfreulich hoch und die Antworten bildeten eine gute Diskussionsbasis für eine Zusammenkunft aller Interessierten am 5. Dezember 2001. Trotz des nicht gerade überwältigenden Besuchs dieser Veranstaltung zeigten sich rasch klare Konturen für die Sektionstätigkeit und entsprechende Beschlüsse konnten gefasst werden. Es wurde eine eigene Sektion Aargau gegründet, welche das gesamte Kantonsgebiet umfasst. Massgebend für diesen Grundsatzentscheid war

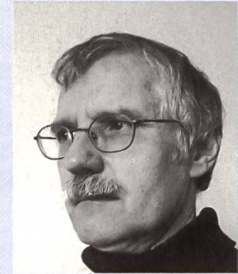
vor allem die Möglichkeit, dass den kantonalen Instanzen bei raumplanerischen Fragen und insbesondere bei entsprechenden Vernehmlassungen mit einer eigenen FSU-Sektion jederzeit ein fachlich kompetenter und repräsentativer Ansprechpartner zur Verfügung steht.

Die Sektion ist kein Verein und weist entsprechend offene Strukturen auf. Die Organisation liegt in den Händen einer kleinen Führungsgruppe, welche sich periodisch trifft, Anregungen aufnimmt und Informationen austauscht. Die gesamte Kommunikation (Einladungen, Mitteilungen usw.) erfolgt über das Internet, was minimale Kosten verursacht. Auf diese Weise ist es z.B. ohne grossen Aufwand möglich, auch auf Veranstaltungen benachbarter Sektionen hinzuweisen und ganz allgemein eine bessere Vernetzung mit diesen zu erreichen.

Mindestens der Start der Aargauer Sektion scheint geglückt zu sein. Ihre Aktivitäten nimmt die Sektion im Frühling 2002 auf. Wie weit sich das beschlossene Organisations- und Kommunikationsmodell in der Praxis bewährt, werden allerdings erst die Erfahrungen der nächsten Jahre zeigen.

*Für die Sektion:*

*Werner Schibli, dipl. Arch. ETH/SIA,  
Raumplaner FSU/IBSP*



*Werner Schibli*

**FSU**

Info

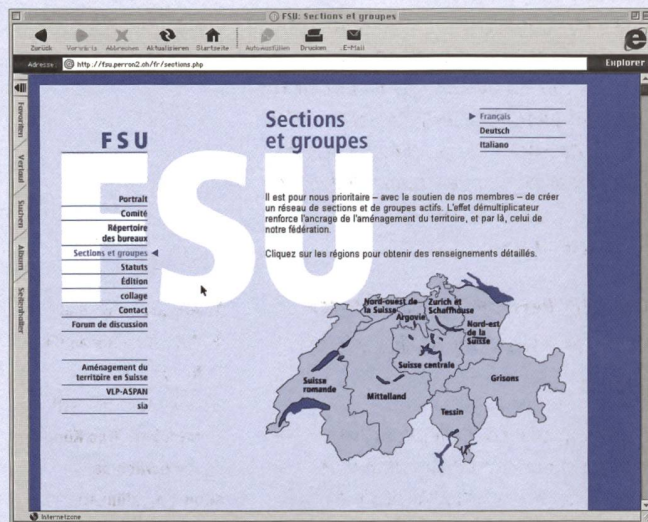
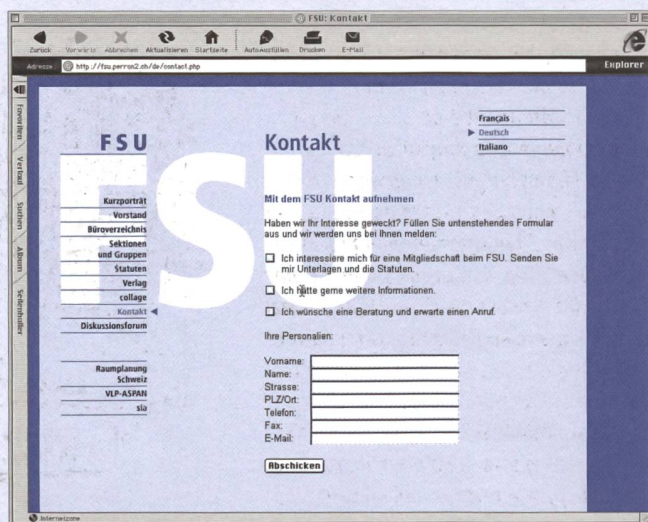
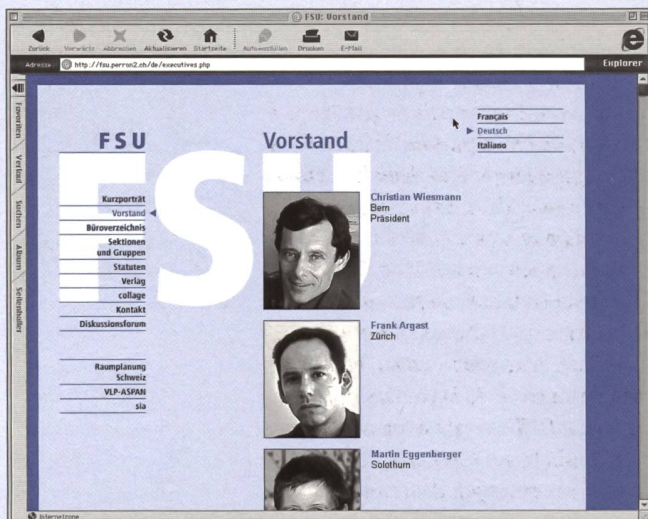
Ab sofort können Sie uns in den drei Landessprachen deutsch, französisch und italienisch auch über [www.f-s-u.ch](http://www.f-s-u.ch) erreichen:

- im **Kurzporträt** informieren wir Sie über Ziele, Dienstleistungen und Organisation des Verbandes. Die **Mitgliederliste** kann als pdf-Datei ausgedruckt werden.
- die FSU-Büros sind nach Kantone gegliedert mit allen Informationen, so wie wir sie zur Zeit in unserer Datenbank aufgeführt haben. In einem weiteren Schritt soll später auch die Grösse der Büros, entsprechend der Anzahl in der Raumplanung tätigen MitarbeiterInnen ersichtlich sein. Zusätzlich kann die **Büroliste** als pdf-Datei ausgedruckt werden.

- Sie erhalten Informationen über die **Sektionen und Gruppen** des FSU mit Angaben der jeweiligen Kontaktpersonen. Es gibt die Möglichkeit über einen Link weitere spezifische Informationen zu publizieren, welche jedoch durch die Sektionen erarbeitet werden müssen. Gerne beraten wir Sie dabei.
- Sie finden zudem die jeweils aktuellen **Statuten** (zur Zeit Stand November 2001)
- Per E-Mail können Sie direkt mit uns in **Kontakt** treten.

Informationen zur *collage* und zum FSU-Verlag folgen zu einem späteren Zeitpunkt.

*Regula Marbach,  
Geschäftsführerin FSU*



Ebenso soll im Jahr 2003 eine Diskussionsplattform eingerichtet werden. Die Homepage soll halbjährlich aktualisiert werden.

## Mitglieder/Membres/Membri

**Wir heissen unsere neuen Mitglieder willkommen und freuen uns auf eine aktive Zusammenarbeit!**

### Ordentliche Mitglieder:

Buser Hans, Gelterkinden  
Corminboeuf Roger, Villargiroud  
Jaquet Sabine, Délémont  
Oberson Jean-Jacques, Genève  
Pola Nica, Zürich

### Übertritt ordentliches Mitglied zu verbundenem Mitglied:

Kolb Daniel, Aarau  
Lietz Christophe, Renens

## Redaktionsschluss FSU Info

**Bitte merken Sie sich diese Termine und senden sie uns Ihre Beiträge mit Bildmaterial (Photo des Verfassers/der Verfasserin) per Mail bzw. per Post. Für eine frühzeitige Voranmeldung Ihres Beitrages sind wir dankbar.**

### FUS-Info – Délai rédactionnel

**Merci de faire parvenir au secrétariat vos communications, informations et illustrations par courrier électronique au plus tard à la date indiquée ci-dessous.**

### FSU Info – Chiusura redazionale

**Vi preghiamo di osservare le seguenti scadenze e di inviarci per mail i vostri contributi con le immagini. Grazie!**

Heft Nr.	Redaktionsschluss FSU Info	Versand collage
No Revue	Délai rédactionnel FSU Info	Envoi collage

Jahr 2002/Année 2002/Anno 2002		
3/02	13. Mai	03. Juni
4/02	15. Juli	05. August
5/02	16. September	07. Oktober
6/02	18. November	09. Dezember
1/03	15. Januar	15. Februar