

Objektyp: **TableOfContent**

Zeitschrift: **Collage : Zeitschrift für Raumentwicklung = périodique du développement territorial = periodico di sviluppo territoriale**

Band (Jahr): - **(2016)**

Heft 3

PDF erstellt am: **12.07.2024**

Nutzungsbedingungen

Die ETH-Bibliothek ist Anbieterin der digitalisierten Zeitschriften. Sie besitzt keine Urheberrechte an den Inhalten der Zeitschriften. Die Rechte liegen in der Regel bei den Herausgebern.

Die auf der Plattform e-periodica veröffentlichten Dokumente stehen für nicht-kommerzielle Zwecke in Lehre und Forschung sowie für die private Nutzung frei zur Verfügung. Einzelne Dateien oder Ausdrucke aus diesem Angebot können zusammen mit diesen Nutzungsbedingungen und den korrekten Herkunftsbezeichnungen weitergegeben werden.

Das Veröffentlichen von Bildern in Print- und Online-Publikationen ist nur mit vorheriger Genehmigung der Rechteinhaber erlaubt. Die systematische Speicherung von Teilen des elektronischen Angebots auf anderen Servern bedarf ebenfalls des schriftlichen Einverständnisses der Rechteinhaber.

Haftungsausschluss

Alle Angaben erfolgen ohne Gewähr für Vollständigkeit oder Richtigkeit. Es wird keine Haftung übernommen für Schäden durch die Verwendung von Informationen aus diesem Online-Angebot oder durch das Fehlen von Informationen. Dies gilt auch für Inhalte Dritter, die über dieses Angebot zugänglich sind.

Ein Dienst der *ETH-Bibliothek*
ETH Zürich, Rämistrasse 101, 8092 Zürich, Schweiz, www.library.ethz.ch

<http://www.e-periodica.ch>

Inhalt / Sommaire

CARTE BLANCHE

4 Post, Pakete und Privatwirtschaft (Henri Leuzinger)

THEMA

5 La taxe sur la plus-value: l'outil manquant de l'aménagement du territoire? / *Die Mehrwertabgabe: Das fehlende Instrument der Raumplanung?* (François-Xavier Viallon, Stéphane Nahrath)

10 S'appropriier la nouvelle taxe – Lui donner sens – Les retours du canton de Vaud (Entretien avec Pierre Imhof)

13 Abgabe schafft grünen Mehrwert für alle / *Bâle-Ville: un canton précurseur* (Pieter Poldervaart)

16 Nyon ou la recherche de l'équilibre par les conventions (Entretien avec Espero Berta)

21 Taxer la plus-value par voie contractuelle, la success-story d'une pratique bernoise (Entretien avec Urs Eymann)

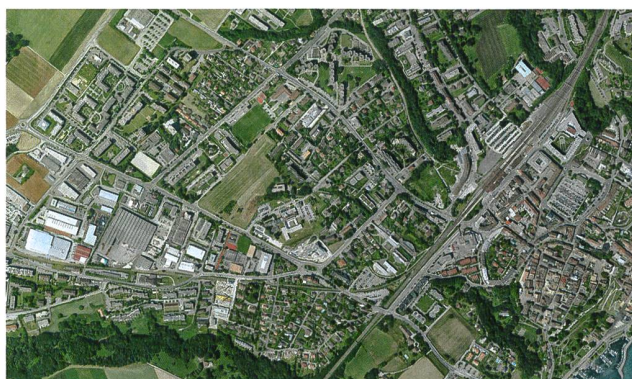
24 Impact limité et positif de la taxe sur la plus-value à Neuchâtel – une perspective immobilière / *Begrenzter und positiver Einfluss der Mehrwertabgabe in Neuenburg – Ein Blick auf den Immobilienbereich* (Patrick Durrer)

FORUM

27 Verdichten mit Holz – Mit Holz in die Höhe (Susan Glättli)

INFO

30 Nachrichten FSU / *Informations de la FSU / Informazioni della FSU*



Titelblatt / *Couverture / Foto di copertina*
Vue aérienne de Nyon, 2010. (Photo: SITNyon)

IMPRESSUM

COLLAGE

Zeitschrift für Planung, Umwelt und Städtebau (erscheint 6 mal pro Jahr) / *Périodique d'urbanisme, d'aménagement et d'environnement (paraît 6 fois par année) / Periodico di urbanistica, pianificazione del territorio e tematiche ambientali (esce 6 volte all'anno)*

Herausgeber / *Edité par / Edito da*

FSU (*Fédération suisse des urbanistes / Fachverband der Schweizer Raumplanerinnen und Raumplaner / Federazione svizzera degli urbanisti / Federaziun Svizra d'Urbanists*)

Redaktion / *Rédaction / Redazione*

Zentralkomitee / *Comité central / Comitato centrale*: Silvan Aemisegger, Denise Belloli, Stefanie Ledergerber, Henri Leuzinger, André Müller, Isabelle Rihm, Susanne Schellenberger, Dario Sciuchetti, Felix Wyss; Westschweizer Komitee / *Comité romand / Comitato della Svizzera romanda*: Marta Alonso Provencio, Daniel Baehler, Oscar Gential, Magali Henry, Grégory Huguellet, Jenny Leuba, Leah Tillemans, Urs Zuppinger; Komitee der italienischen Schweiz / *Comité de la Suisse italienne / Comitato della Svizzera italiana*: Giada Danesi, Francesco Gilardi, Jordi Riegg

Kontakt und Inserate / *Contact et annonces / Contatti e inserzioni*

COLLAGE, c/o Henri Leuzinger, Postfach 358, 4310 Rheinfelden 1, Tel. 061 831 70 05, henri.leuzinger@bluewin.ch

Verlangen Sie unsere Inserattarife und Termine / *Demandez nos tarifs d'annonces et nos échéances / Richieda le nostre tariffe per le inserzioni e le scadenze*

Redaktionsschluss / *Délai de rédaction / Chiusura redazionale*

COLLAGE 4/16: 18.06.16

COLLAGE 5/16: 15.08.16

Abonnemente / *Abbonamenti*

Mitglieder FSU / *Membres FSU / Soci FSU*: gratis / *gratuit / gratuito*; Einzelabonnement (Inland, Ausland, inkl. Porto) / *Abbonement individuel (Suisse et étranger, frais de port compris) / Abbonamento singolo (Svizzera e estero, spese di porto comprese)*: CHF 85.00
Studenten / *Etudiant(e)s / Studenti*: CHF 40.00

Einzelheftbestellungen (Inland/Ausland, exkl. Porto) / *Numéro séparé (Suisse/étranger, frais de port non compris) / Numero singolo (Svizzera/estero, spese di porto non incluse)*:
1 Ex. CHF 16.00, 2–5 Ex. CHF 14.50
6–10 Ex. CHF 12.50, 11–20 Ex. CHF 9.50

Produktion / *Production / Produzione*

Konzept, Gestaltung / *Graphisme, mise en pages / Grafica e layout*: Hahn+Zimmermann, Bern (www.hahn-zimmermann.ch);
Druck / *Impression / Stampa*: Stämpfli AG, Bern (<http://publikationen.staempfli.com>)

Hinweise / *Avertissements / Avvertenze*

Für unverlangt eingereichtes Text- und Bildmaterial wird keine Haftung übernommen. Artikel, Informationen sowie Beilagen können von der Meinung des FSU abweichen. Nachdruck nur mit Zustimmung der Autoren und Quellenangabe gestattet. Alle Text- und Bildrechte bleiben vorbehalten. / *La rédaction dispose librement des textes et images envoyés spontanément. Les articles et informations publiés dans la revue ainsi que les encarts ne reflètent pas forcément la position de la FSU. Toute reproduction requiert l'autorisation de l'auteur et la mention de la source. Tous les droits sont réservés. / La redazione dispone liberamente di testi e immagini pervenuti spontaneamente. Gli articoli e le informazioni pubblicati nella rivista e gli allegati non rispecchiano necessariamente la posizione della FSU. Ogni riproduzione, anche parziale, necessita l'autorizzazione dell'autore e l'indicazione della fonte. Tutti i diritti sono riservati.*