

Objektyp: **Advertising**

Zeitschrift: **Le conteur vaudois : journal de la Suisse romande**

Band (Jahr): **42 (1904)**

Heft 45

PDF erstellt am: **13.09.2024**

Nutzungsbedingungen

Die ETH-Bibliothek ist Anbieterin der digitalisierten Zeitschriften. Sie besitzt keine Urheberrechte an den Inhalten der Zeitschriften. Die Rechte liegen in der Regel bei den Herausgebern. Die auf der Plattform e-periodica veröffentlichten Dokumente stehen für nicht-kommerzielle Zwecke in Lehre und Forschung sowie für die private Nutzung frei zur Verfügung. Einzelne Dateien oder Ausdrucke aus diesem Angebot können zusammen mit diesen Nutzungsbedingungen und den korrekten Herkunftsbezeichnungen weitergegeben werden. Das Veröffentlichen von Bildern in Print- und Online-Publikationen ist nur mit vorheriger Genehmigung der Rechteinhaber erlaubt. Die systematische Speicherung von Teilen des elektronischen Angebots auf anderen Servern bedarf ebenfalls des schriftlichen Einverständnisses der Rechteinhaber.

Haftungsausschluss

Alle Angaben erfolgen ohne Gewähr für Vollständigkeit oder Richtigkeit. Es wird keine Haftung übernommen für Schäden durch die Verwendung von Informationen aus diesem Online-Angebot oder durch das Fehlen von Informationen. Dies gilt auch für Inhalte Dritter, die über dieses Angebot zugänglich sind.

La Caisse d'Epargne cantonale vaudoise

GARANTIE PAR L'ÉTAT 396

Bureaux: RUE HALDIMAND, N° 14

Reçoit des dépôts de Fr. 5 — et en sus.

INTÉRÊT 3.50 0/0 POUR 1904

Agent dans chaque district: les receveurs de l'Etat;
Mme Vve Glardon, à Vallorbe, et M. Ed. Chatelain, à Ste-Croix.

Manufacture lausannoise de Biscuits

Société anonyme.

LAUSANNE

A L'OCCASION DES FÊTES DE NOËL ET DU NOUVEL-AN
Petits fours extra, en demi-boîtes et caissettes
DÉCORS ET COURONNES Biscuits décorés pour Arbres de Noël.

Jolies boîtes illustrées pour étrennes avec nos biscuits les plus goûtés, tels que: Coquemolle, Gaufrettes en tous genres, Stella, Cigale, etc.

BISCUITS nouveaux: Nippou en petits paquets, Moscovite, Napolitain.

Fabrication soignée, procédés mécaniques.

Toutes les machines sont actionnées par la force électrique.

L'Usine de Petit-Préval (route de Morges) est ouverte aux visiteurs les mercredi, jeudi et vendredi de chaque semaine, de 2 à 5 h. du soir.

Extraits de Malt du Dr Wander

40 ans de succès

Chimiquement pur. Contre la toux et les catarrhes opiniâtres. Fr. 1 30

Créosoté. Employé av. gr. succès contre la phthisie pulmonaire. » 2 —

A l'iode de fer. Contre scrophulose, dartres, eczémas, etc. » 1 40

Au phosphate de chaux. Contre les affections rachitiques. » 1 40

A la santoline. Excellent vermifuge pour enfants. » 1 40

Au cascara. Excellent laxatif végétal pour femmes et enfants. » 1 40

Nouveau! Ovo-Maltine. Aliment de force naturel pour neurasthéniques, épuisés, anémiques; nourriture concentrée. » 1 75

Sucre de malt et bonbons de malt « Wander ».

Très recherchés contre les affections catarrhales. — En vente partout.

IVROGNERIE

Je me fais un plaisir de vous informer que depuis que j'ai suivi votre traitement par correspondance, je suis tout à fait délivré de mon penchant pour la boisson et que je n'ai plus l'envie de courir d'auberge en auberge et de m'enivrer, comme je le faisais autrefois. Il m'arrive bien encore d'aller quelquefois dans un établissement avec des amis et d'y prendre un verre de bière pour rester en leur compagnie, mais je dois dire que je n'ai plus aucun goût pour les boissons alcooliques. Je suis très heureux d'être guéri de cette affreuse passion et vous remercie de cœur des excellents procédés dont vous vous êtes servis pour cela. Le grand avantage de votre traitement, c'est qu'il peut être suivi par le malade, sans même que celui-ci le sache; il est inoffensif en tous points. Gimmel, dist. Oels en Silésie, 4 octobre 1903. Hermann Schönfeld, propriétaire. — Signature légalisée à Gimmel, le 4 octobre 1903. Le maire: Menzel. — Adresse: **Policlinique privée Glaris.** Kirchstrasse 405, Glaris.



**CHOCOLATS
DE
MONTREUX
SÉCHAUD & FILS.**

Catarrhe des intestins. Rachitisme.

Mon petit garçon souffrait de **catarrhe chronique des intestins, de rachitisme, diarrhée, grouillements et douleurs violentes** dans les intestins, il maigrissait à vue d'œil et ne parut bientôt plus avoir que la peau sur les os. Les excréments étaient jaunâtres et aqueux et contenaient des substances fibreuses d'aliments non digérés. Au toucher, le bas-ventre était dur et résistant et l'état général de l'enfant était tellement pitoyable que je désespérais de sa guérison. Des amis, qui virent le pauvre petit, m'encouragèrent à m'adresser encore à la Policlinique privée de Glaris, ce que je fis immédiatement. Grâce au secours rapide que m'envoya cet établissement par correspondance, une amélioration notable ne tarda pas à se produire, les forces revinrent peu à peu, l'enfant augmenta de poids de jour en jour et a recouvré maintenant la santé et la vivacité de son âge. Je tiens donc à remercier publiquement la Policlinique privée de Glaris de cette guérison inespérée. Grosse Strasse, 39, Mittenwalde (Mark), le 23 juillet 1903. Paul Ochs, maître-ramoneur. Vu pour légalisation de la signature ci-haut, Mittenwalde, le 23 juillet 1903, pour Direction de Police: Laufer. Adresse: **Policlinique privée Glaris.** Kirchstrasse 405, Glaris.



Carabiniers
de
LAUSANNE

TIR de VOLAILLE

Dimanche 6 novembre
dès les 8 h. du matin.

LA DIRECTION

CHAUSSURES VIRET

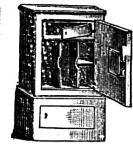
18, rue St-François, LAUSANNE

Bottines jaunes à deux semelles.

Bottines à cuvette.

Bottines à semelles de liège.

Bottines pour le patinage.



Coffres-Forts
F. TAUXE
Malley-
Lausanne.

PUBLICITÉ
dans le
CANTON DU VALAIS

Sion: Gazette du Valais.
• Ami du Peuple.
• Walliser Bote.
• Bulletin officiel.
Brigue: Anzeiger.
Martigny: Confédéré.

Si vous goûsez
Prenez les véritables
BONBONS
AUX
BOURGEOIS de SAPIN
de
LAURENT ET ROSSIER LAUSANNE

MODELE LAURENT ET ROSSIER
DÉPOSÉ

Exiger le nom sur chaque bonbon.

MÉFIEZ-VOUS DES IMITATIONS

Médaille d'or, Vevey 1901. Seule récompense décernée à ce produit.

KURSAAL

Tous les soirs, sauf le jeudi.

**GRAND
BALLET DIVERTISSEMENT
En Andalousie.**

Décor nouveaux, costumes neufs.

CONFECTIONS
pour Dames et Messieurs,
parodie de
CORALIE & Cie.

Succès de

NAPOLINETTE

Dimanche à 2 ½ h.

GRANDE MATINÉE

Papeterie à 2 Fr.

contenant

100 feuilles de papier fin à lettres,
100 enveloppes, crayon, porte-plume, bâton de cire à caucheter,
12 plumes l'ac er, gomme à effacer, de l'encre et du buvard; conseils utiles pour gagner de l'argent.

Le tout dans une boîte élégante et seulement pour 2 fr., franco contre envoi du montant. (5 pièces pour 8 fr.)

A. Niederhäuser

Fabrique de papier. Granges.

Fabrique de

Timbres caoutchouc

TIMBRES MÉTAL

et tous accessoires.

FERNAND JUNOD

2, Place Riponne, LAUSANNE
Plaques émail en tous genres.

VINS de VILLENEUVE

Médaille d'or. Genève 1896. 10

Médaille d'argent, Paris 1900.

Emile MONNET, Lausanne.

HORLOGERIE-BIJOUTERIE

S. DÉGALLIER 15

3, Place St-François, 3.

LAUSANNE

LES
**HOTELIERS
INDUSTRIELS
& NÉGOCIANTS**
désireux d'atteindre par

Voie d'affiche

les ÉTRANGERS dans leurs
STATIONS HIVERNALES

sont priés de s'adresser à la

**SOCIÉTÉ
GÉNÉRALE D'AFFICHAGE**
Genève

laquelle fournit TARIFS ET Devis gratuits et franco sur demande.

Conservation d'affiches garantie
sur emplacements réservés.

**CAISSE POPULAIRE
d'Epargne et de Crédit**

Rue Centrale, 2, LAUSANNE

CONDITIONS DE DÉPÔTS:

Comptes-courants, 2 ½ %, sans commission.
Dépôts à 1 an, 4 %.
Dépôts à 3 ans, 4 %.

Nous cédonz des délégations hypothécaires premier rang, 4 % de fr. 1000, titres de tout repos.