

Zeitschrift: Le conteur vaudois : journal de la Suisse romande
Band: 45 (1907)
Heft: 29

Werbung

Nutzungsbedingungen

Die ETH-Bibliothek ist die Anbieterin der digitalisierten Zeitschriften. Sie besitzt keine Urheberrechte an den Zeitschriften und ist nicht verantwortlich für deren Inhalte. Die Rechte liegen in der Regel bei den Herausgebern beziehungsweise den externen Rechteinhabern. [Siehe Rechtliche Hinweise.](#)

Conditions d'utilisation

L'ETH Library est le fournisseur des revues numérisées. Elle ne détient aucun droit d'auteur sur les revues et n'est pas responsable de leur contenu. En règle générale, les droits sont détenus par les éditeurs ou les détenteurs de droits externes. [Voir Informations légales.](#)

Terms of use

The ETH Library is the provider of the digitised journals. It does not own any copyrights to the journals and is not responsible for their content. The rights usually lie with the publishers or the external rights holders. [See Legal notice.](#)

Download PDF: 11.01.2025

ETH-Bibliothek Zürich, E-Periodica, <https://www.e-periodica.ch>



LA CAISSE D'ÉPARGNE

Cantonale Vaudoise

La SEULE GARANTIE par l'ÉTAT

Reçoit des dépôts de fr. 5. — et en sus.
INTÉRÊT pour 1907: 3 ³/₄ 0/10
 68,500 déposants pour un capital de Fr. 65,000,000.

ADMINISTRATION CENTRALE:
 Le CRÉDIT FONCIER VAUDOIS, à LAUSANNE

Agent dans chaque district: Le Receveur de l'Etat.

A Baulmes: MM. César Cachemaille, ancien boursier.
Bex: François Thomas, boursier communal.
La Cure (Suisse): Philibert Monnier.
Montreux: D. Miéville, banquier.
Ste-Croix: Edouard Chatepain.
Vallorbe: M^{me} veuve Glardon

CONTRE L'ANÉMIE

FAIBLESSE ET
 MANQUE D'APPÉTIT

essayer le véritable

COGNAC FERRUGINEUX GOLLIEZ

(Marque des 2 Palmiers)

33 ANS DE SUCCÈS — 10 diplômes et 22 médailles

En vente dans toutes les pharmacies en flacons de fr. 2,50 et 5.

Dépôt général: Pharmacie Golliez, Morat.

SAVON ZÉPHYR

Souverain pour les soins de la peau
 FRÉDÉRIC STEINFELS, ZÜRICH

GENÈVE

Grand Hôtel meublé du Théâtre

(Maison du Café Lyrique.)

12, boulevard du Théâtre. — Place Neuve.
 80 lits, confort moderne, chauffage central, électricité.

Au centre des affaires, des établissements financiers, de la poste et télégraphe, à 2 minutes de toutes les lignes des tramways du canton.

Quartier tranquille, séjour recommandé aux familles et voyageurs.

Grand garage.

Téléphone n° 4100.

Otto MEDWED,
 propriétaire
 successeur de M. E. Villard.

LA GENEVOISE

Compagnie d'assurances sur la vie.
 GENÈVE

conclut aux meilleures conditions: Assurances au décès, — assurances mixtes, — assurances combinées, — assurances pour dotations d'enfants.
 Conditions libérales. — Polices gratuites.

RENTES VIAGÈRES
 aux taux les plus avantageux.

Demandez prospectus et renseignements à M. Redard et Grossi, rue Centrale, 4, à Lausanne. Gustave Ducret, agent princip., 25, rue de Lausanne, à Vevey. M. Ulysse, Ropin fils, agent, à Payerne. M. Beauverd, caissier, agent de la Comp., à Orbe, aux agents de la Compagnie à Aigle, Aubonne, Avenches, Baulmes, Begnins, Bex, Bière, Coppet, Cossonay, Cully, Grandson, l'Auberson, Le Sépey, Montreux, Morges, Moudon, Nyon, Oron, Rolle, Yverdon; à M. J. de Rabours, inspecteur pour la Suisse romande, à Genève, ou au siège social, 10, rue de Hollande, à Genève.

Distillerie spéciale de gentiane.

Qualité supérieure.

Récompenses obtenues dans différentes expositions: Huit médailles or et argent. — Insignes en vermeil. — Huit diplômes d'honneur. — Deux fois hors concours.

Membre du Jury.

L'expédie dans toute la Suisse, franco contre remboursement, au prix unique de 6 fr. le litre et 3 fr. 25 par demi-litre. N'ayant plus de voyageur, s'adresser à Lucien DALLOZ, distillateur de gentiane, au Brassus, Vallée de Joux (Suisse).

Extraits de Malt du Dr Wander

40 ans de succès

IMPRIMERIE GUILLOUD-HOWARD
AMI FATIO, Successeur

LAUSANNE

Impressions en tous genres.

Journaux. — Labeurs. — Thèses. — Brochures. — Règlements de sociétés. — Actions. — Obligations. — Billets à ordre. — Prix-courants. — Factures. — Têtes de lettres. — Circulaires. — Prospectus. — Affiches et programmes. — Musique. — Cartes de visite à la minute.

Exécution prompte et soignée. — Prix modérés.

E. PÉREL & Co BIENNE

CHAUFFAGES CENTRAUX

de tous systèmes
 Eau chaude, Vapeur à basse pression etc.

SAVON D'OR

Schuler

Sans changement
 à 35 cts le double morceau
 à 40 cts le gros morceau carré.
 A cinq morceaux, une jolie prime



Un essai vous convaincra des avantages réels et de la bonne qualité que vous offre la maison d'expédition de chaussures
F. DOLP, Lucens (Vaud)
 Demander prix courant illustré gratis

IMPRIMERIE

HOIRS

d'Adrien BORGEAUD

LAUSANNE
 26, CITÉ-DERRIÈRE, 26
 TÉLÉPHONE 455
 MAISON FONDÉE EN 1859

SUCCESSAIRE:
 PL. ST-FRANÇOIS, 9BIS
 TÉLÉPHONE 1456

Labeurs, Journaux,
 Impressions pour les Administrations,
 le Commerce et les Sociétés;
 Registres à souche,
 Lettres de change, Programmes,
 Tableaux, Affiches, Têtes de lettres, Lettres de voitures,
 Minutes et Registres d'événements pour notaires;
 Cartes de visite, d'adresse, de convocations;
 Catalogues, Statuts et Règlements de Sociétés, Circulaires, Etiquettes, etc., etc.
 Travaux soignés. Prix modérés.

Baisse du saindoux!

	10 kg.	100 kg.
Garanti pur	Fr. 13 80	Fr. 132 —
Cocose (graisse de palmier)	13 60	130 —
Lard maigre du pays	19 50	188 —
Lard gras	15 30	148 —
Jambon délicieux	17 80	172 —
Fromage maigre	9 40	89 —
Oignons nouveaux	2 —	18 —
Haricots blancs	3 40	31 —
Pois jaunes	4 10	38 —
Riz glacé	4 10	38 —
Macaronis, cornets	4 80	45 —
Sucre pilé, la qual.	4 —	38 —
» en pains la q.	4 40	42 —
» carré »	4 80	45 —
Sucre candis foncé	5 60	52 —
Miel d'abeilles vér. 5 kg.	8 —	—
» artificiel »	5 50	—
Salami la qual., le kg.	2 90 et 3 40	—
Thon et sardines, 10 boîtes	3 50	—
Coupon à prime à chaque envoi. Envoi non convenant sera repris.		

HORLOGERIE-BIJOUTERIE

S. DÉGALLIER

Le magasin est transféré en face du kiosque des Tramways, au bas des escaliers près la poste et la Banque cantonale.

VINS de VILLENEUVE

Médaille d'or. Genève 1896. 10
 Médaille d'argent, Paris 1900.

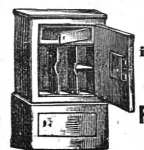
Emile MONNET, Lausanne.

Je suis toujours acheteur à bon prix du

Papier d'étain du chocolat
 Salm-Noséda, au Locle.

CRÈME DE BAY.

CONTRE ROUGEURS, HAË
 LA MEILLEURE
 MALGRÉ SON BAS PRIX.
 PARFUMERIES DROGUERIES PHARMACIES



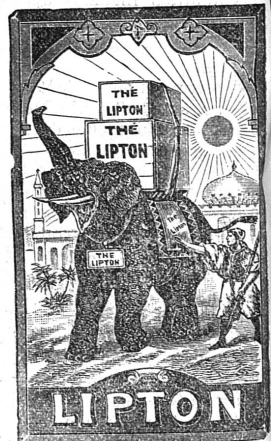
Coffres-forts
 incombustibles
 dep. Fr. 70.

F. TAUXE
 MALLEY-LAUSANNE

LIPTON LIM. CEYLAN

La plus grande maison de thé du monde.

Vente annuelle: plus de 400 millions de paquets pour la Grande-Bretagne seule.



Bon marché.

Délicieux.

Sain.

Par paquet de	1/8	1/4	1/2 kg
Qual. I	1 —	1 90	3 70
» II	85	1 60	3 10
» III	70	1 30	2 50

En vente: presque dans tous les magasins. Si non s'adresser aux dépositaires généraux:

Bürke & Albrecht, Zurich.

Ludwig & Gaffner, Berne.