

Objektyp: **Advertising**

Zeitschrift: **Le conteur vaudois : journal de la Suisse romande**

Band (Jahr): **46 (1908)**

Heft 42

PDF erstellt am: **15.09.2024**

Nutzungsbedingungen

Die ETH-Bibliothek ist Anbieterin der digitalisierten Zeitschriften. Sie besitzt keine Urheberrechte an den Inhalten der Zeitschriften. Die Rechte liegen in der Regel bei den Herausgebern. Die auf der Plattform e-periodica veröffentlichten Dokumente stehen für nicht-kommerzielle Zwecke in Lehre und Forschung sowie für die private Nutzung frei zur Verfügung. Einzelne Dateien oder Ausdrucke aus diesem Angebot können zusammen mit diesen Nutzungsbedingungen und den korrekten Herkunftsbezeichnungen weitergegeben werden. Das Veröffentlichen von Bildern in Print- und Online-Publikationen ist nur mit vorheriger Genehmigung der Rechteinhaber erlaubt. Die systematische Speicherung von Teilen des elektronischen Angebots auf anderen Servern bedarf ebenfalls des schriftlichen Einverständnisses der Rechteinhaber.

Haftungsausschluss

Alle Angaben erfolgen ohne Gewähr für Vollständigkeit oder Richtigkeit. Es wird keine Haftung übernommen für Schäden durch die Verwendung von Informationen aus diesem Online-Angebot oder durch das Fehlen von Informationen. Dies gilt auch für Inhalte Dritter, die über dieses Angebot zugänglich sind.



Crédit Foncier vaudois

Capital social autorisé Fr. 30,000,000

» » réalisé Fr. 18,000,000

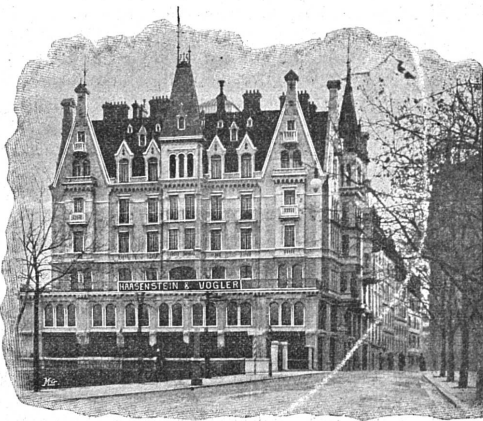
Emission d'obligations foncières 4 %, série G,
de Fr. 500 et Fr. 1,000.

Intérêt payable semestriellement les 1^{er} mai
et 1^{er} novembre.

Agent dans chaque district : le Receveur de l'Etat.
Agences à Baulmes, Bex, La Cure (Suisse), Montreux,
Renens, Ste-Croix et Vallorbe.

Extraits de Malt du Dr Wander

40 ans de succès



LAUSANNE

11, rue du Grand-Chêne, 11

AGENCE DE PUBLICITÉ

Haasenstein et Vogler

Plus de
500 SUCCURSALES ET AGENCES
EN EUROPE

Correspondants dans les
principales villes du Monde.

Régie des principaux journaux
de Suisse, d'Italie, etc., etc.

Annonces et réclames dans tous les journaux de Lausanne,
du canton, de la Suisse et de l'étranger.

Tarifs originaux.

Devis de frais et tous renseignements à disposition.

DISCRETION — CÉLÉRITÉ

Téléphone N° 566

L'UNION

Compagnie d'assurances sur la vie, à Paris.

Capital et réserve: Fr. 182 millions.

Assurances sur la vie entière, mixtes, terme fixe et combinées. Nou-
velles assurances dotales.

Rentes viagères immédiates et différées, assurances de capitaux dif-
férés.

S'adresser à MM. Girardet, Brandenburg et Cie, banquiers, direc-
teurs particuliers, à Lausanne, et à leurs sous-agents dans le canton.

COMBUSTIBLES

Gros et Détail.

ANTHRACITES, HOUILLES, COKES, BOIS, etc.

Fournitures pour chauffage central.

Léopold Béthoux

Téléphone 1184. — Rue Caroline, 14. — Arrêt du tram.

Livraisons soignées à bref délai. — Prix très réduits.



GRAINS ET FARINES • PRODUITS ALIMENTAIRES

A. BETSCHEN

Successor de M. JOHINI & Cie

43, RUE DE L'HALLE, 43 — LAUSANNE
TÉLÉPHONE 1423

Graines fourragères. • Denrées coloniales.

ASILE DES AVEUGLES

— LAUSANNE —

Vannerie : Malles de voyage, hottes, corbeilles à linge
et à bois. — Vannerie fine.

Brosserie : Brosses fines et ordinaires de tous modèles.
Bonneterie : Châles, jupons, bas. Filets à provisions,
à éponges, etc.

Cannage de chaises : On prend à domicile.

Adresser les commandes, gros et détail :

Asile des Aveugles, LAUSANNE



IMPRIMERIE GUILLOUD-HOWARD
AMI FATIO, Successeur
LAUSANNE

Journaux. — Labeurs. — Thèses. — Brochures. — Règlements de so-
ciétés. — Actions. — Obligations. — Billets à ordre. — Prix-courants. —
Factures. — Têtes de lettres. — Circulaires. — Prospectus. — Affiches et
programmes. — Musique. — Cartes de visite à la minute.

Exécution prompte et soignée. — Prix modérés.

HORLOGERIE-BIJOUTERIE

S. DÉGALLIER

Le magasin est transféré en
face du kiosque des Tram-
ways, au bas des escaliers près la
poste et la Banque cantonale.

BREVETS D'INVENTION

MARQUES DE FABRIQUE-DESSINS-MODELES.
OFFICE GÉNÉRAL FONDÉ EN 1860 LA CHAUX-DE-FONDS.

MATHEY-DORET Ing^r. Conseil

KURSAAL

Administrateur-manager P. Tapie
(5^e année)

Tous les soirs à 8 1/2 h.
Dimanches et fêtes à 2 1/2 h. Matinée
On ne fume pas le vendredi

Le Vitographe Froissart

6 Attractions variées 6
Tous les jours

1 Nouveauté au programme
Prix des places: 3 fr., 2 fr., 50,
2 fr., 1 fr. 50 et 1 fr.

Location: Mme Jaton, tabacs, rue
Haldimand, ouvert le dimanche.

Chemiserie Ch. DODILLE

Le plus grand assortiment en che-
mises blanches et couleur.

Trousseaux pour Messieurs, confec-
tionnés et sur mesure.

Très grand choix en cravates, bre-
telles, sous-vêtements, etc.

TIMBRES CAOUTCHOUC

EN MÉTAL, en tous genres

PLAQUES ÉMAILLÉES

Au Zouave

Vve JUNOD

Place Riponne, 2, Lausanne.

VINS de VILLENEUVE

Médaille d'or. Genève 1896. 10

Médaille d'argent, Paris 1900.

Emile MONNET. Lausanne.

Tschäppät-Hirt, mécanicien-
constructeur.

Rue de la Louve, 3

LAUSANNE

Seul dépositaire

de la

Meilleure ma-
chine à coudre

du monde

ORIGINAL-VICTORIA et PFAFF

ainsi que toutes autres marques.
Se méfier des contrefaçons.

Réparation de tous systèmes.

Dépôt à Oron, chez M. Favre,
horloger.

LIPTON LIM. CEYLAN

La plus grande maison de thé au
monde.

Vente annuelle: plus de 100 millions
de paquets pour la Grande-Bretagne
seulement.



Bon marché.
Délieux.
Sain.

Par paquet de 1/8 1/4 1/2 kg.
Qual. I 1 — 1 90 3 70.
» II — 85 1 60 3 10
» III — 70 1 30 2 50

En vente: presque dans tous les ma-
gasins. Si non s'adresser aux dépositaires.

Bürke & Albrecht, Zurich.
Ludwig & Gaffner, Berne.