

Objektyp: **Advertising**

Zeitschrift: **Le conteur vaudois : journal de la Suisse romande**

Band (Jahr): **72 (1933)**

Heft 20

PDF erstellt am: **09.08.2024**

Nutzungsbedingungen

Die ETH-Bibliothek ist Anbieterin der digitalisierten Zeitschriften. Sie besitzt keine Urheberrechte an den Inhalten der Zeitschriften. Die Rechte liegen in der Regel bei den Herausgebern. Die auf der Plattform e-periodica veröffentlichten Dokumente stehen für nicht-kommerzielle Zwecke in Lehre und Forschung sowie für die private Nutzung frei zur Verfügung. Einzelne Dateien oder Ausdrucke aus diesem Angebot können zusammen mit diesen Nutzungsbedingungen und den korrekten Herkunftsbezeichnungen weitergegeben werden. Das Veröffentlichen von Bildern in Print- und Online-Publikationen ist nur mit vorheriger Genehmigung der Rechteinhaber erlaubt. Die systematische Speicherung von Teilen des elektronischen Angebots auf anderen Servern bedarf ebenfalls des schriftlichen Einverständnisses der Rechteinhaber.

Haftungsausschluss

Alle Angaben erfolgen ohne Gewähr für Vollständigkeit oder Richtigkeit. Es wird keine Haftung übernommen für Schäden durch die Verwendung von Informationen aus diesem Online-Angebot oder durch das Fehlen von Informationen. Dies gilt auch für Inhalte Dritter, die über dieses Angebot zugänglich sind.

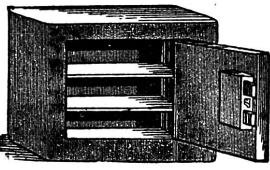


**Crédit Foncier
Vaudois**
ET
CAISSE D'ÉPARGNE CANTONALE VAUDOISE
garantie par l'Etat

Prêts hypothécaires
Emission d'Obligations foncières
Gérance de Titres

Livrets d'épargne
nominatifs ou au porteur

Pourquoi chercher loin de chez nous un
COFFRE - FORT
ou une CASSETTE-
INCOMBUSTIBLE



quand vous le trouvez chez **FRANÇOIS TAUXÉ** fabr.
MALLEY - LAUSANNE
Ouverture - Réparations
Transports

Bourg - Ciné - Sonore

Du vendredi 19 au jeudi 25 mai 1933
Tous les jours séances à 14 h. 30, 16 h. 30 et 20 h. 30

DEUXIÈME D'EXCLUSIVITÉ
PAUL MUNI
dans

Je suis un évadé

la lamentable histoire de R.-E. Burns, qui passionne
les foules et fait chaque soir salle comble.

+ Gratis +
nous envoyons nos prospectus sur articles hygiéniques et sanitaires. Joindre 30 cts. pour frais. — Case Dara, 430 Rive, Genève.

**VILLENEUVE
BÉCHERT-MONNET & Cie
LAUSANNE**

NIVADA
la couleur idéale pour remettre à neuf vos meubles et tous objets

Droguerie de l'Etoile
34, rue St-Laurent

Baumgartner & Cie
S. A.
LAUSANNE
Papiers en tous genres

**S LE BUREAU
CENTRAL
O d'ASSISTANCE
U
T
E
N
E
Z**

Il s'intéresse à tous les nécessiteux domiciliés ou en passage à Lausanne.

Tout don est le bienvenu

Rue Madeleine 1
Téléphone 24.964
Chèques II. 605

ABONNEZ-VOUS
AU
„CONTEUR VAUDOIS“



Le
Creux au Loup
par
LOUISA MUSY

Sous le pseudonyme de J.-L. DUPLAN, elle a publié, dans quelques-uns de nos journaux, des portraits fort bien campés et des récits pleins de saveur. Mlle Musy a le don de raconter. Elle possède les qualités qui font le bon écrivain de chez nous : la simplicité, la bonhomie et le sens de l'humour.

Le volume broché : Fr. 3.—
— ÉDITIONS SPES, LAUSANNE —

**Bonnes Pintes de Chez nous
Lausanne**

Café de Lavaux A. GENDRE

Rue Neuve — Lausanne
Les meilleurs vins

Hôtel de France Angle r. St-Laurent, r. Mauborget
Cuisine soignée
Cave renommée

Grand Café-Brasserie - Concerts tous les jours
Grande salle pour sociétés. Se recommande J. Falk.

Café du Midi Grand-Pont 14
entièrement rénové

E. Martin, propr. Tél. 29.476
Vins et liqueurs de tout premier choix.

Spécialités : Fondues - Croustes au fromage à l'œuf - Saucissons de campagne - Pieds de porc.

Yverdon

Hôtel du Paon La bonne hôtellerie vaudoise
Chambres Modernes avec
EAU COURANTE
Rue du Lac 46 Vve J. Fallet

Rue Centrale, 8 LAUSANNE

TÉLÉPHONE 22.254



Surveillance

les immeubles, villas, parcs, fabriques, banques, chantiers, dépôts, usines, magasins, bureaux, etc.

Abonnements de vacances et à l'année
combinés avec police d'assurance contre le vol par effraction, avec garantie de frs. 100.000.

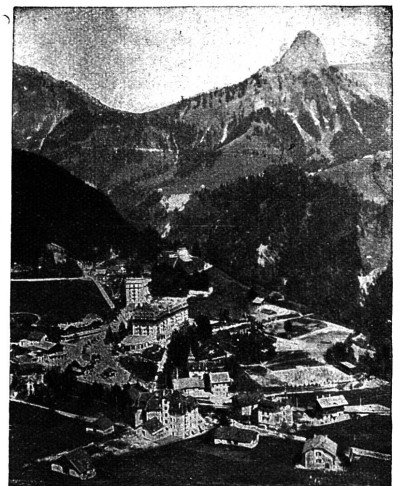
Service d'ordre et de surveillance
de jour et de nuit, aux expositions, grandes fêtes, courses, régates, journées d'aviation, etc.

Service spécial pour distribution postale les dimanches et jours fériés.
Abonnement annuel.

F. MARMILLOD, directeur

La Publicité est votre enseigne offerte
aux regards de ceux qui ne passent
pas devant votre Maison.

[Chemin de fer Montreux-Oberland bernois



Les Avants

Imprimerie Pache-Varidel & Bron Prê-du-Marché
LAUSANNE