

Objektyp: **Advertising**

Zeitschrift: **Le nouveau conteur vaudois et romand**

Band (Jahr): **88 (1961)**

Heft 4

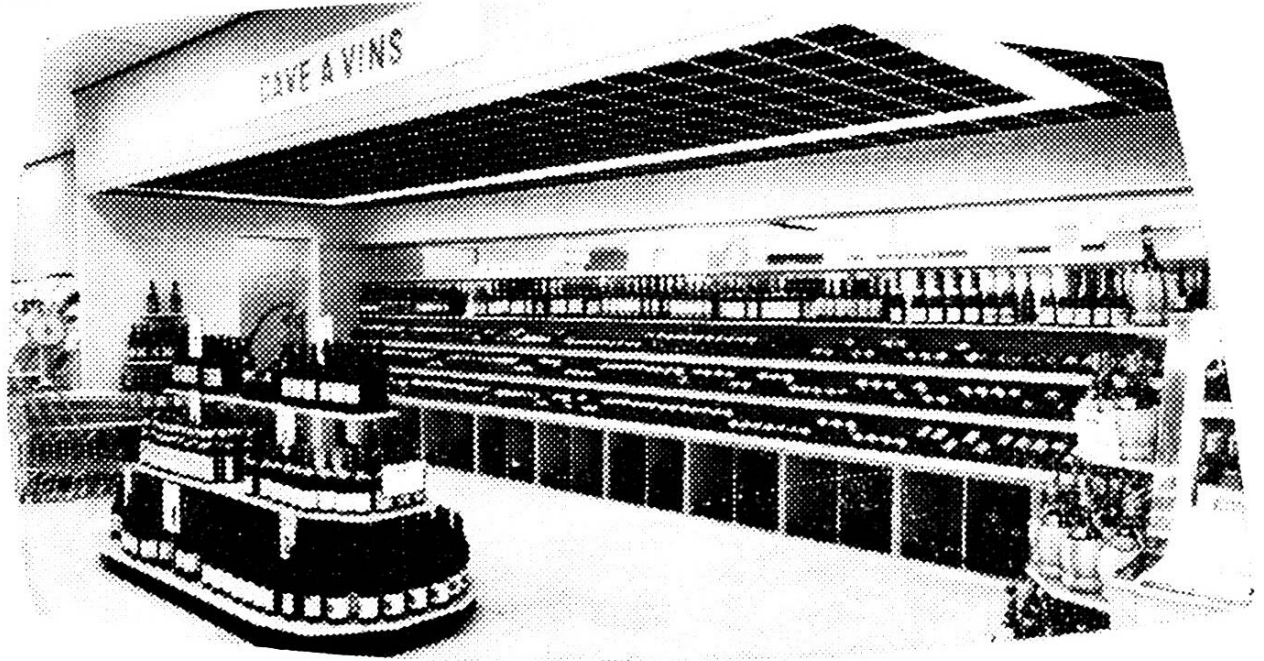
PDF erstellt am: **11.09.2024**

Nutzungsbedingungen

Die ETH-Bibliothek ist Anbieterin der digitalisierten Zeitschriften. Sie besitzt keine Urheberrechte an den Inhalten der Zeitschriften. Die Rechte liegen in der Regel bei den Herausgebern. Die auf der Plattform e-periodica veröffentlichten Dokumente stehen für nicht-kommerzielle Zwecke in Lehre und Forschung sowie für die private Nutzung frei zur Verfügung. Einzelne Dateien oder Ausdrucke aus diesem Angebot können zusammen mit diesen Nutzungsbedingungen und den korrekten Herkunftsbezeichnungen weitergegeben werden. Das Veröffentlichen von Bildern in Print- und Online-Publikationen ist nur mit vorheriger Genehmigung der Rechteinhaber erlaubt. Die systematische Speicherung von Teilen des elektronischen Angebots auf anderen Servern bedarf ebenfalls des schriftlichen Einverständnisses der Rechteinhaber.

Haftungsausschluss

Alle Angaben erfolgen ohne Gewähr für Vollständigkeit oder Richtigkeit. Es wird keine Haftung übernommen für Schäden durch die Verwendung von Informationen aus diesem Online-Angebot oder durch das Fehlen von Informationen. Dies gilt auch für Inhalte Dritter, die über dieses Angebot zugänglich sind.



Pour vos repas de Fêtes la « Cave du Super Marché »
vous offre un choix
considérable
des meilleurs crus

Prix courant à disposition



Mutuelle Chevaline Suisse-Epona

Société Mutuelle d'assurance générale des animaux

Assure aux meilleures conditions

Les chevaux de trait, de selle, de sport, de concours et de courses
Les taureaux reproducteurs } entièrement ou en complément
le bétail d'élevage } à l'assurance locale
Le petit bétail
Les chiens de chasse, de garde, de luxe, etc.

Direction générale : **Lausanne**, 3, chemin de Mornex, Téléphone (021) 23 04 21

Sous-direction : **Berne**, Beaulieustrasse 88, Téléphone (031) 2 47 01

Agent général pour le canton de Vaud :

Constant Duc, Grangette 56, Lausanne, Téléphone (021) 23 77 38