

Solution du problème de janvier-février

Autor(en): **[s.n.]**

Objektyp: **Article**

Zeitschrift: **Le nouveau conteur vaudois et romand**

Band (Jahr): **95 (1967-1968)**

Heft 7-8

PDF erstellt am: **28.06.2024**

Persistenter Link: <https://doi.org/10.5169/seals-234751>

Nutzungsbedingungen

Die ETH-Bibliothek ist Anbieterin der digitalisierten Zeitschriften. Sie besitzt keine Urheberrechte an den Inhalten der Zeitschriften. Die Rechte liegen in der Regel bei den Herausgebern. Die auf der Plattform e-periodica veröffentlichten Dokumente stehen für nicht-kommerzielle Zwecke in Lehre und Forschung sowie für die private Nutzung frei zur Verfügung. Einzelne Dateien oder Ausdrucke aus diesem Angebot können zusammen mit diesen Nutzungsbedingungen und den korrekten Herkunftsbezeichnungen weitergegeben werden. Das Veröffentlichen von Bildern in Print- und Online-Publikationen ist nur mit vorheriger Genehmigung der Rechteinhaber erlaubt. Die systematische Speicherung von Teilen des elektronischen Angebots auf anderen Servern bedarf ebenfalls des schriftlichen Einverständnisses der Rechteinhaber.

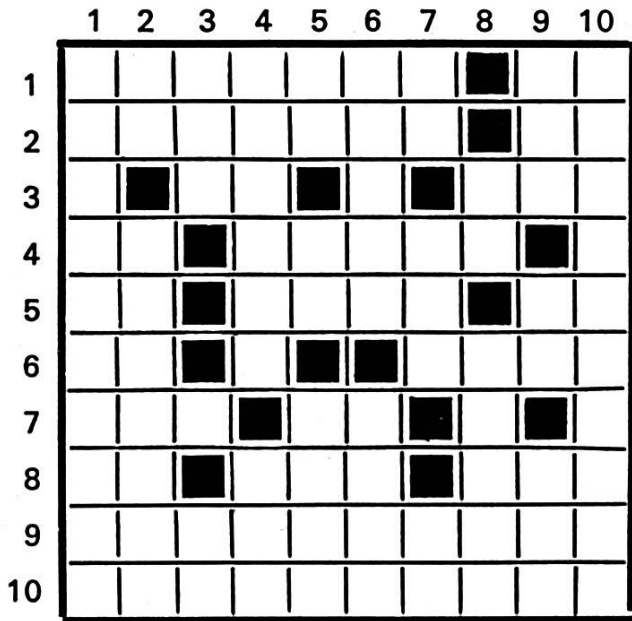
Haftungsausschluss

Alle Angaben erfolgen ohne Gewähr für Vollständigkeit oder Richtigkeit. Es wird keine Haftung übernommen für Schäden durch die Verwendung von Informationen aus diesem Online-Angebot oder durch das Fehlen von Informationen. Dies gilt auch für Inhalte Dritter, die über dieses Angebot zugänglich sind.

Bibliothèque Nationale Suisse
Hallwylstrasse 15

3000 B e r n e

Mots croisés



Horizontalement :

1. Se perd en courant ; inversé : à demi crédule.
2. Ne pourrait subsister sans les bonnes œuvres ; au Salon.
3. Pas tout à fait du toc ; familièrement, petit endroit.
4. La belle et la bête ; oblige à rendre ce qui a été pris !
5. A l'entrée de Srinigar ; l'un de ses sens est vague ; phonét. inversé : choisit.
6. Moitié du plus grand commun diviseur ; accent grave.

-
7. Interjection ; fin de vie.
 8. Presque élu ; peut, des années, rester sur un pied ; celui des lettres se fera bientôt automatiquement.
 9. Il convient de la soutenir lorsqu'elle est assise.
 10. N'arrange pas toujours sa montre chez l'horloger.

Verticalement :

1. Donne une idée exacte de ce qu'est le demi-monde.
2. Début d'adieu ; a fait pleurer bien des beaux yeux.
3. Point de repos ; doublé, c'est un mot d'enfant.
4. Est souvent filante pendant les mois d'été ; artistique lorsqu'il s'agit d'une lampe.
5. Terminaison ; de bas en haut : agripper ; ne manque pas à un texte parfait.
6. De bas en haut : ses habitants sont des Melodunois ; inversé : point à la ligne.
7. Fin d'infinitif ; milieu d'un océan ; doublé, c'est quand même un Parisien.
8. Affirmation ; ceux à qui l'on a fait part.
9. Jamais désuet ; phonét. : renvoi ; émission.
10. Vous fait perdre la tête. *M. Rms.*

Solution du problème de janvier-février

- Horizontalement : 1. Ecole ; noce. — 2. Ça ; épia ; ot. — 3. Obus ; ténia. — 4. Sont ; vent. — 5. Ste ; feu. — 6. Ia ; site. — 7. Gel ; oe. — 8. Dame-jeanne. — 9. Eus ; ur. — 10. Sauf ; fée.
- Verticalement : 1. Ecosse ; dos. — 2. Cabot ; gâ. — 3. Une ; émus. — 4. Lest ; île. — 5. EP ; fa ; jeu. — 6. It ; œuf. — 7. Naevus ; as. — 8. Ne ; ion. — 9. Coin ; tenue. — 10. Etat ; ère.



CAFÉ ROMAND

LOUIS PÉCLAT

LAUSANNE PL. S^t FRANÇOIS 2

QUENDOZ FRÈRES

COMBUSTIBLES solides, liquides
Brûleurs à mazout

Nos fidèles "motscroisistes"
du "Conteur"

Lausanne, Caroline 2 bis Tél. 22 80 76