

# [Impressum]

Objektyp: **Group**

Zeitschrift: **Cratschla : Informationen aus dem Schweizerischen Nationalpark**

Band (Jahr): - **(2006)**

Heft 2

PDF erstellt am: **17.07.2024**

## **Nutzungsbedingungen**

Die ETH-Bibliothek ist Anbieterin der digitalisierten Zeitschriften. Sie besitzt keine Urheberrechte an den Inhalten der Zeitschriften. Die Rechte liegen in der Regel bei den Herausgebern.

Die auf der Plattform e-periodica veröffentlichten Dokumente stehen für nicht-kommerzielle Zwecke in Lehre und Forschung sowie für die private Nutzung frei zur Verfügung. Einzelne Dateien oder Ausdrucke aus diesem Angebot können zusammen mit diesen Nutzungsbedingungen und den korrekten Herkunftsbezeichnungen weitergegeben werden.

Das Veröffentlichen von Bildern in Print- und Online-Publikationen ist nur mit vorheriger Genehmigung der Rechteinhaber erlaubt. Die systematische Speicherung von Teilen des elektronischen Angebots auf anderen Servern bedarf ebenfalls des schriftlichen Einverständnisses der Rechteinhaber.

## **Haftungsausschluss**

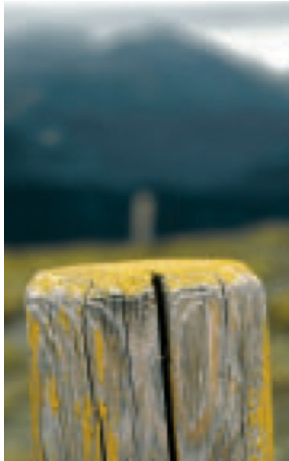
Alle Angaben erfolgen ohne Gewähr für Vollständigkeit oder Richtigkeit. Es wird keine Haftung übernommen für Schäden durch die Verwendung von Informationen aus diesem Online-Angebot oder durch das Fehlen von Informationen. Dies gilt auch für Inhalte Dritter, die über dieses Angebot zugänglich sind.

Ein Dienst der *ETH-Bibliothek*  
ETH Zürich, Rämistrasse 101, 8092 Zürich, Schweiz, [www.library.ethz.ch](http://www.library.ethz.ch)

<http://www.e-periodica.ch>

ALLEGRA

- I **Über die Nationalparkgrenzen hinaus!**  
*Yves Gonseth*

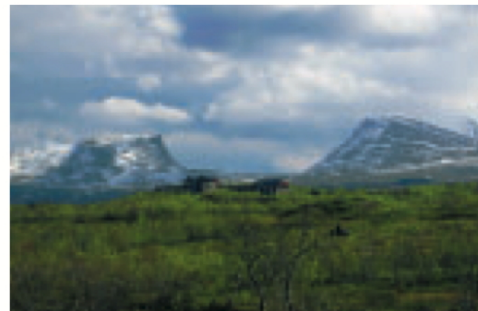


SCHWERPUNKT

- 2 **Grenzsteine – Grenzräume**  
 4 **Welche Grenzen passen zum Nationalpark?**  
*Thomas Scheurer, Ruedi Haller*  
 6 **ALPENCOM – Die Alpen grenzenlos erleben**  
*Hans Lozza, Ruedi Haller, Alexander Thimm*  
 8 **Sichtbare und unsichtbare Grenzen der Fiederzwenke**  
*Bertil Krüsi, Jakob Schneller, Helena Grämiger*  
 10 **Grenzübergreifender ökologischer Verbund von Schutzgebieten**  
*Yann Kohler*  
 12 **Entlang von Grenzen zusammenwachsen. Italienisch-schweizerische Projekte im europäischen INTERREG-Programm**  
*Walter Castelberg*

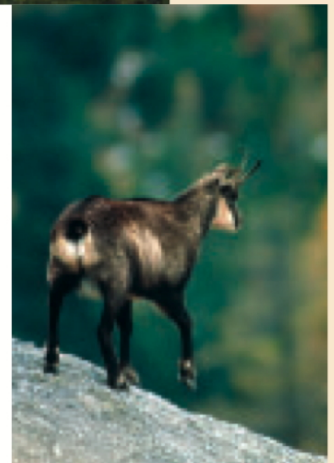
FORSCHUNG

- 14 **Globale Veränderungen stellen Berggebiete vor neue Herausforderungen**  
**Das Projekt GLOCHAMORE liefert Grundlagen**  
*Claudia Drexler, Astrid Bjørnsen, Thomas Scheurer*



ZERNEZER NATIONALPARKTAGE

- 18 **Huftiere in ihrem Lebensraum. Ergebnisse aus 10 Jahren Huftierforschung im Schweizerischen Nationalpark**  
*Flurin Filli, Werner Suter, Hanspeter Gunsch, Friedrich Reimoser, Martin Schütz, Anita Langenegger, Regula Bollier, Regula Rieser, Seraina Campell, Ruedi Haller*



- 28 AKTUELL



sc | nat

**Herausgeber** Eidgenössische Nationalparkkommission ENPK und SCNAT-Forschungskommission des SNP. **Redaktor dieser Ausgabe** Thomas Scheurer, FOK-SNP. **Lektorat** Jürg Rohner, Reinach. **Gestaltung und Satz** DUPLEX DESIGN GMBH, Basel. **Bildbearbeitung** LAC AG, Basel. **Druck, Ausrüsten und Versand** Engadin Press, Samedan. **Redaktion** Schweizerischer Nationalpark, Chasa dal Parc, 7530 Zerne, Telefon 081 856 13 78, Telefax 081 856 17 40, <http://www.nationalpark.ch>. CRATSCHLA erscheint zweimal jährlich und kann im Abonnement bezogen werden. In den Abonnementskosten (CHF 24.–) ist der freie Eintritt zu einem Vortrag der Reihe NATURAMA inbegriffen. ISSN 1021-9706